

家計とお金の悩みに関する無料相談会

時1月15日(水) 午後1時~4時
場市役所2階「ウルトラ会議室」
専門の相談員が家計や借金の状況などを伺い、家計の見直しに関するアドバイスや、必要に応じて弁護士などの専門家に引き継ぎを行います。

※原則予約制となりますが、状況によっては、当日受付が可能となるときもあります。

受付日時 月~金曜日(祝日、年末年始を除く)の午前8時30分~午後4時30分

申・国財務省福島財務事務所(多重債務相談窓口) ☎024(533)0064

自然災害被災者債務整理ガイドライン

台風第19号により被害を受けた人が「自然災害被災者債務整理ガイドライン」を利用すると、住宅ローンなどの免除・減額を申し出ることができます。

一定の要件を満たすことや、借入先の同意が必要となりますので、詳しくは、ローン借入先の金融機関などにお問い合わせください。

申財務省福島財務事務所 ☎024(535)0303

農林業センサスにご協力を

農林業センサス(農業経営体調査)は、我が国の農林業・農山村の実態を明らかにするとともに、農林業を取り巻く環境の変化を総合的に把握することを目的に、5年に1度実施する調査です。

一定規模以上の農林産物の生産者や、委託を受けて作業を行う農林業に関係する全ての人・事業者など

調査内容 2月1日を基準日とし、経営状態、世帯の状況、労働力、作業の受託、耕地、農業生産の概況、農産物の販売、経営の多角化、山林・林業作業、素材生産など

調査方法 1月上旬から、県知事の任命を受けた統計調査員が、調査票の配布と回収を行います(オンラインによる回答も可)。

個人情報情報は厳格に保護され、調査内容は、統計法に定められた目的以外に使うことを法律で禁じており、調査結果が税金の徴収などに使われることは一切ありません。



申企画財政課 ☎(88)9113

資源回収奨励金の交付

資源回収を定期的に行う町内会・子ども育成会・婦人会・老人会など ※営業を目的とする団体を除く

各家庭で不要になった空き缶や瓶、古新聞などの資源回収を行なっている団体に、奨励金を交付します。 ※奨励金の交付を受けるには、毎年度実施前に、団体の登録が必要です。

交付額 1kg当たり5円

奨励金を振り込む口座の通帳と、代表者印をお持ちの上、環境課にお申し込みください。

申環境課 ☎(88)9129

女性一日なんでも相談所

女性が抱える様々な人権問題について、人権擁護委員や弁護士などが対応します。

男性からの相談も受け付けますので、お気軽にご相談ください。

時2月2日(日) 午前10時30分~午後3時30分 ※予約不要

場ビッグアイ7階「市民交流プラザ会議室」(郡山市駅前2丁目11-1)

内家庭問題(結婚・離婚、夫婦・親子関係、相続、DVなど)やセクハラ、いじめ、職場・近隣とのもめごとなど

申生活課 ☎(88)9131

不動産公売のお知らせ

時2月26日(水) 午前10時
場市役所2階「会議室203」

公売対象財産

●所在: 畑田字愛宕山33番地

●地目: 田

●地積: 2,313㎡

外5筆 計9,468㎡

参加資格 原則、誰でも参加できます。 ※市税滞納者、税務に關係する職員、公売財産の買い受けについて、一定の資格がない人を除く

申収納課 ☎(88)9127

給与支払報告書は個人・法人番号の記載を忘れずに

給与支払報告書には、従業員の個人番号と事業主の法人番号(個人事業主のときは個人番号)を必ず記載してください。

個人事業主の個人番号が記載されている書類を提出するときは、個人事業主の本人確認が必要です

郵送で提出するときは、次のいずれかの書類を添付してください。

- マイナンバーカード(両面の写し)
●通知カードと運転免許証などの本人確認書類の写し

提出期限 1月31日(金)

申国税務課 ☎(88)9124

水道メーターの検針にご協力を

検針は、2カ月に1度、検針員が訪問して行います。使用料金を算定するだけでなく、宅内漏水を発見することもあります。

正確でスムーズに検針できるように、次の点にご協力ください。

▶犬は、出入り口やメーターボックスから離してつなぐ。

▶メーターボックスの上に、物や除雪した雪を載せない。

▶メーターボックスの中は、いつもきれいにしておく。

▶家の増改築などのときは、メーターボックスは見やすい所に設置する。

他メーターの移設は、施工した水道工事店や市指定水道業者に依頼してください。業者が分からないときは、水道お客さまセンターにお問い合わせください。

申水道お客さまセンター

☎(63)7111

お詫びと訂正

広報すかがわ12月号10ページの「監査委員の任期」に誤りがありました。正しくは次のとおりです。

【正】令和5年9月3日まで

【誤】令和5年9月25日まで

生活関連物資の価格動向(消費税込)

値上がり7品目、値下がり5品目(前月比)

Table with 4 columns: 品目, 平均価格(円), 前月比(%), 前年同月比(%). Lists items like salt, meat, soybeans, etc.

※12月8日現在の市内各店舗の販売価格を取りまとめたものです。申生活課 ☎(88)9128

原子力災害に関する情報 詳しい測定結果は、市ホームページをご覧ください。

●農産物などの放射性物質濃度の測定結果(10月分)(単位: 件)

Table with 4 columns: 品目, 検出せず, 100Bq/kg以下, 100Bq/kg超, 計. Lists agricultural products like vegetables, fruits, etc.

※100Bq/kg超の農産物は流通していません。申農政課 ☎(88)9139

●各地区の放射線簡易測定結果(12月2日~11日に測定)(単位: マイクロシーベルト/時)

Table with 5 columns: 地区, 測定箇所, 最小値, 最大値, 平均値. Lists districts like Nishino, Hamada, etc.

※測定マップを各公民館などに掲示しています。申環境課 ☎(88)9130

証明書の取得は簡単・便利なコンビニ交付で

マイナンバーカードを使って、全国のマルチコピー機が設置されているコンビニエンスストアなどで、簡単・便利に証明書が取得できます。

取得できる証明書の種類

- ①住民票の写し(本人または同じ世帯の人のもの)
②印鑑登録証明書(本人のもの)
③市・県民税課税(非課税)証明書(本人のもの)
④戸籍全部事項証明書(戸籍謄本)
⑤戸籍個人事項証明書(戸籍抄本)
⑥戸籍附票全部(一部)証明書
※④・⑤・⑥は本籍が本市にある人のみ(本市以外に住居登録をしている人も、事前に本籍地利用登録をすれば利用可)

利用時間 午前6時30分~午後11時
※年末年始(12月29日~1月3日)、1月15日(水)の終日、メンテナンス時を除く

利用できる店舗 セブン・イレブン、ローソン、ファミリーマート、ミニストップなど

※市役所1階のマルチコピー機でも、同じサービスが利用できます。

マイナンバーカードの申請方法

申請書を郵送するほか、パソコン、スマートフォンなどからも申請できます。



申市民課 ☎(88)9134

information

人口・世帯数

現住人口 元.11.1現在(前月比)
●人口 75,795人(△27人)
男 37,250人(±0人)
女 38,545人(△27人)
●世帯数 27,385世帯(+30世帯)

生活ダイヤル

- 防災行政無線音声ガイドサービス ☎(63)8330
●休日夜間急病診療所 ☎(76)2980
●福島県子ども救急電話相談 短縮ダイヤル #8000 固定電話など ☎024(521)3790
●救急病院
公立岩瀬病院 ☎(75)3111
須賀川病院 ☎(75)2211
池田記念病院 ☎(75)2165
●須賀川消防署 ☎(76)3111
●消防情報センター ☎(76)8181
●児童虐待防止相談室 ☎(88)8115

今月の納期 納期限1月31日(金)

- 市県民税(普通徴収) 4期分
●国民健康保険税(普通徴収) 7期分
●介護保険料(普通徴収) 7期分
●後期高齢者医療保険料(普通徴収) 6期分

今月の休日納税相談窓口開設

- 日時 1月26日(日) 午前9時~午後4時
●場所 収納課

市民提案メール

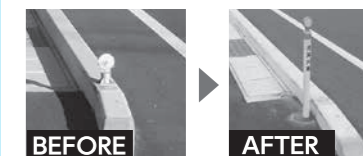
市ホームページ「市長の部屋へようこそ」に掲載の「市民提案メール」から送信



「レボナウすかがわ」で対応しました!



道路の端にある反射体が壊れていました



ULTRAFM logo and QR code. 周波数は 86.8MHz インターネットラジオ

市政情報番組を毎日放送中

市役所かわら版(各5分間) 7:30~12:30~/17:40~

すかがわシティインフォメーション(各10分間) 11:30~/17:30~
台風第19号災害関連情報も随時放送