

6月1日は「人権擁護委員の日」
人権に関する悩みごと相談会

🕒6月5日(水) 午前10時~午後3時
📍産業会館

🎯家庭や学校、職場、近隣とのめごと、女性・子どもの虐待、いじめ、不登校など

相談員 人権擁護委員、弁護士
※事前予約不要

📞生活課☎(88)9131

~福島さわやか行政相談キャン
ペーン~特設行政相談所を開設

🕒5月30日(木) 午前10時~午後3時

📍市役所3階「市民相談室」

🎯道路、登記事務、行政窓口サービスなどに関すること

相談員 行政相談委員
※事前予約不要

📞生活課☎(88)9128

Jアラート全国一斉情報伝達訓練
を防災行政無線で実施します

🕒5月15日(水) 午前11時

放送内容 上りチャイム「これは、Jアラートのテストです。」×3回
「こちらは、防災須賀川広報です。これでテストを終了します。」

下りチャイム

🗨️防災行政無線に加え、SNS(防災すかがわTwitter)を用いた情報伝達訓練も併せて行います。

📞生活課☎(88)9133

国民年金は「世代間の支え合い」

国民年金は、安心して老後の生活を送るために、社会全体で高齢者の生活を経済的に援助するという「世代間の支え合い」で成り立っています。

老後に備える老齢基礎年金

20歳から60歳までの40年間国民年金保険料を納めた人は、65歳から満額の老齢基礎年金が支給されます(本年度は78万100円)。

国民年金保険料の納付方法

保険料は、金融機関やコンビニエンスストアで納めることができます。

このほか納め忘れを防ぐために便利で安心な「口座振替」や「クレジットカード納付」、まとめて納付すると割引になる「前納割引制度」があります。

納付が困難な人のために

大学や専修学校などに在学中で保険料の納付が困難な人は、「学生納付特例制度」を利用できます。

また、失業などの経済的な理由により保険料の納付が困難なときは、保険料の全額または一部が免除されたり、納付が猶予されたりする制度があります。

保険料は追納できます

免除や納付猶予は、10年以内であれば遡って納めることができます。

📞保険年金課☎(88)9137、郡山年金事務所☎024(932)3434

軽自動車税の納期限は
5月31日です

軽自動車税は、毎年4月1日現在登録のある車両の所有者に対して課税される税金です。

新規登録から13年を経過した車両は、経年重課の税率(標準税率より約20%の増税)が適用されます。税額は下の表のとおりです。

●軽自動車などの税額

車種	平成27年3月31日までの登録車	平成27年4月1日以後の登録車	新規登録後13年超(経年重課)	
	三輪	3,100円		3,900円
四輪乗用	営業用	5,500円	6,900円	8,200円
	自家用	7,200円	10,800円	12,900円
四輪貨物	営業用	3,000円	3,800円	4,500円
	自家用	4,000円	5,000円	6,000円

●原動機付自転車などの税額

車種		税額
原動機付自転車(バイク)	総排気量 50cc以下	2,000円
	50ccを超え 90cc以下	2,000円
	90ccを超え 125cc以下	2,400円
	ミニカー	3,700円
二輪の軽自動車(125ccを超え250cc以下)		3,600円
小型特殊自動車	農耕作業用	2,400円
	その他のもの	5,900円
二輪の小型自動車(250ccを超えるもの)		6,000円
特殊けん引車		3,600円

📞税務課☎(88)9124

軽自動車税納税証明書
(継続検査用)の発送について

口座振替で納付した人に、軽自動車税納税証明書(継続検査用)を6月中旬に郵送します。

納期限(5月31日)から納税証明書が届くまでの間に車検を受けるときは、軽自動車税の引き落とし額を記載した通帳と車検証をお持ちになり、税務課または長沼・岩瀬各市民サービスセンターで納税証明書の(継続検査用)の交付を受けてください。



📞収納課☎(88)9126

6月1日(土)~7日(金)は
「水道週間」です

●今年のスローガン
「いつものむ いつもの水に 日々感謝」

水道週間は、水道について国民の理解と関心を高めるため、毎年6月第一週に全国で実施されています。

私たちの暮らしを支えている水道水の大切さについて、この機会に家族で話してみませんか。

街頭啓発活動
🕒6月3日(月) 午後3時30分~4時30分

📍イオンタウン須賀川(古河105)
📞経営課☎(63)7118

検定満期の水道メーター交換

計量法に基づき、検定満期を迎える水道メーターの交換を、5月から11月に実施します。

該当者には事前にお知らせし、後日、市が委託した㈱アクアテクノ須賀川が交換作業を行います。

作業中は水が一時的に止まりますので、ご協力をお願いします。

📞水道お客さまセンター☎(63)7111

水道事業経営審議会委員を募集

👤2人

任期 委嘱の日から2年間
📍市の水道を使用している市民または市内在勤の人で、随時開催される審議会に出席できる人

※市が設置する他の公募委員に委嘱されている人、市税や水道料金を滞納している人を除く

募集期限 5月31日(金)

応募方法 経営課、市民交流センター、各市民サービスセンター、各公民館の窓口に設置の応募用紙(市ホームページからもダウンロードできます)に必要事項を記入・押印の上、作文(テーマは「水道事業に思うこと」で800字以内)を添付して、経営課にお持ちください。

※土・日曜日、祝日を除く。
📞経営課☎(63)7118

農業集落排水事業分担金が
統一されます

令和2年4月1日から、長沼地域の農業集落排水事業分担金の額が、須賀川・岩瀬地域の分担金と同じ額に統一されます。

統一前 ▶長沼地域 12万円

▶須賀川・岩瀬地域 20万円

統一後 ▶全地域 20万円

令和2年3月31日までの接続は従来の額 統一前までに接続したときは、従来の額となりますので、長沼地域の供用開始区域内で未接続の人は、早めの接続をお願いします。

📞▶分担金 経営課☎(88)9158
▶接続相談 下水道施設課☎(88)9159

国民生活基礎調査にご協力を

厚生労働省の統計調査を6月6日(木)と7月11日(木)を基準日に実施します。

この調査は、保健、医療、福祉、年金、所得などの状況を世帯面から総合的に判断し、少子高齢化対策などに役立てるためのものです。

対象の世帯へは、身分証を携帯した調査員が5月下旬から伺います。個人情報には厳守しますので、調査にご協力をお願いします。

📞社会福祉課☎(88)8111、
📞県中保健福祉事務所☎(75)7800

市消費生活モニター

市では、消費生活に関する諸問題について、消費者の意見や実態を把握し、効果的な消費者行政を推進するため、消費生活モニター制度を設けています。

主な業務 ●消費生活に関連深い物資15品目の小売価格調査 ●消費生活に関する意見、要望などを市に提供 ●すかがわ産業フェスティバルや各公民館の高齢者学級などでの啓発活動など(老人クラブや高齢者サロンなどでの出前講座も行いますので、希望するときは、生活課にご連絡ください。)

📞生活課☎(88)9128

information

人口・世帯数

現住人口 31.4.1現在(前月比)
●人 □ 75,853人(△229人)
男 37,257人(△90人)
女 38,596人(△139人)
●世帯数 27,259世帯(+48世帯)

生活ダイヤル

- 防災行政無線音声ガイドサービス ☎(63)8330
- 休日夜間急病診療所 ☎(76)2980
- 福島県子ども救急電話相談 短縮ダイヤル #8000 固定電話など ☎024(521)3790
- 救急病院 公立岩瀬病院 ☎(75)3111 須賀川病院 ☎(75)2211 池田記念病院 ☎(75)2165
- 須賀川消防署 ☎(76)3111
- 消防情報センター ☎(76)8181
- 児童虐待防止相談室 ☎(88)8115

今月の納期 納期限5月31日(金)

- 固定資産税 第1期
- 軽自動車税 全期

今月の休日納税相談窓口開設

- 日時 5月26日(日) 午前9時~午後4時
- 場所 収納課

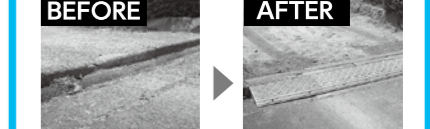
市民提案メール

市ホームページ「市長の部屋へようこそ」に掲載の「市民提案メール」から送信

「レポナウすかがわ」で
対応しました!



公園の段差で車いすが上がれず困っていました



生活関連物資の価格動向(消費税込)

値上がり8品目、値下がり4品目(前月比)

品目	平均価格(円)	前月比(%)	前年同月比(%)
塩ざけ(外国産甘塩切り身100g)	209	2.0	3.5
豚肉(国産ばら肉100g)	237	△6.0	△2.5
鶏肉(国産もも肉100g)	120	△20.6	△7.0
じゃがいも(国内産1kg)	305	8.6	6.7
玉ねぎ(国内産1kg)	278	5.0	11.7
キャベツ(国内産1kg)	198	21.5	△19.6
大根(国内産1kg)	180	7.2	14.7
鶏卵(M/パック10個入り)	208	2.5	△2.9
白米(ひとめぼれ5kg)	2,075	△0.2	3.2
ティッシュペーパー(5箱組(160組320枚))	276	-	16.0
トイレットペーパー(12ロール(14mm×60mm))	349	-	6.5
合成洗剤(液体詰め替え用810ml)	246	0.0	△2.0
灯油(白灯油18ℓ(店頭))	1,483	3.0	2.0
LPGガス(家庭用10m³使用)	8,227	2.1	2.1
レギュラーガソリン(1ℓ現金価格)	141	△2.1	3.0

*4月8日現在の市内各店舗の販売価格を取りまとめたものです。