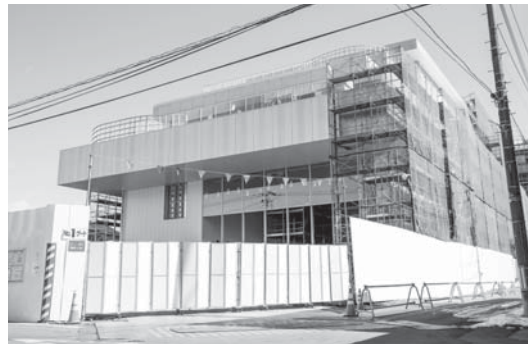


つながる図書館が まちを動かす!!

tette 開館に向けてシンポジウムを開催

市民交流センター整備室 ☎(88)9183



外観が見えてきました(交流センター西側)

地域に役立つ図書館に

第1部は、伊東直登さん(松本大学図書館長・教授、元塩尻市市民交流センター長兼図書館長)による基調講演「複合施設の可能性―地域に役立つ図書館を考える―」を行い、自らが関わった複合施設「えんぱーく」から生まれた「つながる」という思想や、複合施設として絶対必要な「機能融合」、そして図書館単独では出来ない「新しいサービスの創出」などについてお話いただきました。

伊東さんは、これからの図書館は「本を読む場」だけでは

地域に役立つ 図書館に

2月10日に、来年1月オープン予定の市民交流センターtetteの開館1年前イベントとしてシンポジウムを開催し、市内外から150人が参加しました。複合施設であるtetteの可能性や、図書館機能を中心に、人やまちへどのようなつながりが広がるのかなど、市民の皆さんと一緒に考えました。



パネリストの3人。左から岡本さん、伊東さん、橋本市長

第2部は、「須賀川市民交流センターtetteの可能性―つながる図書館がまちを動かす―」と題し、伊東さん、岡本真さん(アカデミック・リソース・ガイド(株)代表取締役、市民交流センターtette管理運営協議会アドバイザー)、橋本市長によるパネルディスカッションを行いました。

それぞれの思いを みんなで共有

なく、地域に役立つ存在にならなければならないと力説しました。

参加者の感想

声のパレット

▼作ってからのスタートであり、自分たち市民が育てる必要があると感じました。(20代男性)

▼「えんぱーく」での様々な改革の話に感動しました。ぜひ塩尻市に伺いたいと思います。tetteに市民として必ず関わっていきたく思っています。(30代男性)

▼図書館の持ついろいろな可能性を考えさせられました。(30代女性)

▼開館後もこのようなシンポジウムを開催してほしい。(40代男性)

▼伊東さん、岡本さん、橋本

新しい発想による図書館の必要性やtetteに寄せる大きな期待について、意見を交わしました。

多くの期待に応えられるよう、市民の皆さんと一緒に開館に向けて準備を進めていきます。

詳しくは、tetteのウェブサイト「声のパレット」をご覧ください。

検索

市長のお話を聞いて大変勉強になりました。関心のない人たちへ地道に興味・関心を持ってもらいたいのので、勉強会やイベントにはできるだけ参加したいです。(40代女性)

▼ワクワクしました。完成が一層楽しみになりました。自分も利用したいし、多くの市民の人にtetteを活用してほしいです。(50代女性)

▼図書館に対するイメージが変わりました。図書館を作るのは我々市民一人一人であることを初めて知りました。(70代男性)



tetteの可能性やつながる図書館についてみんなで考えました

「うつつみね号」巡回日程表

巡回場所	時間	4月	5月	6月
大東小学校	10:15	18日(水)	9日(水)	13日(水)
森宿区民館	12:00			
柏城小学校	12:55			
第二保育所	14:10			
あおぼ町集会所	15:30	19日(木) ※小塩江小は25日(水)	10日(木)	14日(木)
小塩江小学校・幼稚園	9:45			
たからじま作業所 ワークセンター麦	11:00			
大森小学校	12:50			
田中バス停前	14:00	25日(水)	16日(水)	20日(水)
仁井田小学校	12:50			
向陽町東集会所	14:10			
季の郷ニュータウン	15:10			
西袋第二小学校	10:15	26日(木) ※稲田小は12日(木)	17日(木)	21日(木)
須賀川卸センター組合会館前	12:00			
稲田小学校	13:00			
芹沢町ふれあいセンター	14:05			
白江小学校	10:05	17日(火) ※白方小のみ	8日(火)	12日(火)
白方小学校	13:00			
長沼東小学校	10:10	20日(金)	11日(金)	1日(金)
長沼小学校	13:15			

※3月の日程は、広報すかがわ12月号23ページに掲載

約2000冊から
お好みの本を

うつつみね号には、小説から子どもの絵本や紙芝居など、これまでより300冊多い、新しいうつつみね号をぜひご利用ください。

本の借り方は
図書館と同じ

図書館のカードで1人10冊まで(市内の図書館からの貸し出し本と合わせ)、次の巡回日から直接図書館に返却してください。

返却日に返せないときは、次の巡回日から直接図書館に返却してください。



新しくなりました

市図書館では、遠方にお住まいの皆さんにも図書館の本を身近に利用いただけるよう、昭和53年から移動図書館車「うつつみね号」を巡回しています。現在のうつつみね号は、約18年間市民の皆さんに親しまれてきましたが、車体の老朽化のため、自治総合センターの宝くじ助成金で新しい車両を購入し、巡回を開始します。4月からの日程は、左

の表のとおりです。

車体のデザインには
願いを込めて

うつつみね号の車体に描かれた絵は、うつつみね号を通じてより多くの皆さんが読書に親しみを持てるようデザインしました。

ポーターと子どもたちが手をつなぐ絵は、小さな図書館



新しくなったうつつみね号

身近な図書館♪「貸出文庫」

身近な図書館として親しめるよう、市内34か所に貸出文庫を開設しています。事業所や施設の利用者に限り利用できます(大竹商店を除く)。

市図書館 ☎(75)3309

開設数 20か所
本の入れ替え 2か月に1回
事業所 ●大竹商店(館ヶ岡) ●笠原工業(上人坦) ●須賀川瓦斯(卸町)
公共施設など ●白鳩保育園 ●認定こども園のひら ●大東こども園 ●双葉こどもの園 ●須賀川一小児童クラブ ●西袋児童クラブ ●稲田幼稚園 ●稲田児童クラブ ●仁井田幼稚園 ●仁井田児童クラブ ●柏城児童クラブ ●大森小児童クラブ ●コアア保育園 ●福祉ホームパイン・フォレスト ●須賀川支援学校 ●ぼたん児童館 ●うつつみね児童館

長沼図書館 ☎(67)2138

開設数 11か所
本の入れ替え 3か月に1回
事業所 ●ミドリ無線(堀込)
公共施設など ●長沼中学校 ●長沼小学校 ●長沼保育所 ●長沼東保育所 ●長沼幼稚園 ●長沼公民館 ●長沼東部コミュニティセンター ●日高児童クラブ(長沼小) ●かしまの森児童クラブ(長沼東小) ●さくらっこ教室(長沼小)

岩瀬図書館 ☎(65)3549

開設数 3か所
本の入れ替え 学期ごと
公共施設 ●白方小学校 ●白江小学校 ●白方こども園