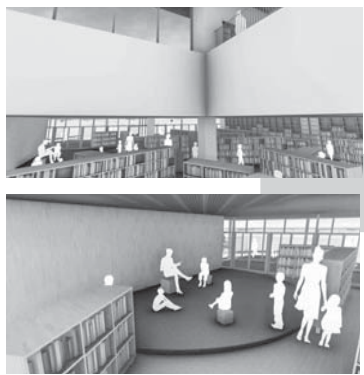


主役は子どもたち

市民交流センター整備室 ☎(88)9183

こどもライブラリー (児童図書館)

- ▶独立した空間となっているため、周りに気兼ねすることなく、子どもたちが本を読みながら自由に楽しく過ごせます。
- ▶読み聞かせなどを行うイベントスペースがあります。
- ▶サンルームやテラスで本を読めます。



わいわいパーク (屋内遊び場)

- ▶入場に年齢制限はなく、年齢に応じたエリアで自由に安全に遊べます。
- ▶空間を活用した大型のネット遊具やなみなみ床、砂場、乳幼児が遊べるおもちゃなどを設置し、雨の日でも思いっきり体を動かして遊べます。



わいわいパーク

子育て支援センター

乳幼児のいる親子の交流イベントや育児相談、情報提供などを行います。



預かりルーム

乳幼児のいる施設利用者などのために一時預かり保育をし、子育て中の親のリフレッシュを支援します。



tetteトピックス 11月2日 天泉こども園の園児たちが 1万人プロジェクトに参加!!

1万人プロジェクトは、tette整備事業に関わった人の顔写真を工事現場の仮囲いに貼り、1万人を目指すプロジェクトです。

tette広報誌「すかがわ、めぐるめぐ」第3号の表紙に載った天泉こども園の園児たちが参加し、プロジェクト初の試みとして、直接自分の写真を貼ってもらいました。子どもたちはわいわい楽しそうに、思い思いの場所に貼っていました。

建設中の市民交流センター「tette」の2階「こどもフロア」を紹介し、子どもに関する施設がこのワンフロアに配置され、親子で遊び、遊び、相談ができ、子育て中の親子の交流の場にもなります。

認定農業者制度のメリット
経営所得安定対策の支援 ナラシ対策(収入減少影響緩和対策)、ゲタ対策(畑作物直接支払交付金)が受けられます。
経営規模拡大への助成 農用地の集積を促進するため、経営規模を拡大

認定農業者制度のメリット

認定農業者制度は、意欲のある農業者が、計画的な経営改善のために作成した「農業経営改善計画書」を市が認定し、その計画を円滑に達成できるように関係機関が重点的に支援する制度です。

意欲ある農業者を支援

市では、「市農業経営改善支援センター」を設置し、須賀川農業普及所や夢みなみ農業協同組合などの関係機関と一体となり、認定農業者の育成・支援を行っています。

農政課 ☎(88)9138

第一歩を

認定農業者制度で 農業経営改善の



市は、意欲ある農業者を応援します(10月20日・いきいき農園収穫祭)

市認定農業者会の会員は376人で、経営改善と生産性の高い農業の確立を目指し、情報交換や各種研究会、良質な米を作るための米の食味分析に取り組みなど、自己研さんを積んでいます。
ホームページで、会員が生産する農産物、直売情報、会の活動などを紹介しています。
須賀川市認定農業者会 検索

情報交換や研修で経営改善

経営相談・研修 経営実態に即した相談や研修会への参加、農業に関する情報を提供します。
その他 農業者年金や各種補助事業などの支援があります。

(農業経営基盤強化促進法による5年以上の貸借権を設定した認定農業者に助成します。)

市工業製品認定制度

認定された製品を紹介!

商工労政課 ☎(88)9142



本年度認定された6社6製品のうち、3社3製品を紹介し、このほかの製品は、1月号で紹介しします。

平成30年度牡丹キャンペーンクルー募集 あなたの笑顔で須賀川をPRしませんか

本市の魅力を全国にPRするスタッフとして、牡丹キャンペーンクルーを募集します。

たくさんのご応募をお待ちしています。

募集人員 3人
募集期間 12月11日(月)～平成30年1月26日(金)
応募資格 市内在住または在勤、通学している18歳以上の人(高校生を除く) ※会社など事業所に勤務している人は、事業主の協力が得られ、平日に出張できる人に限ります。
任期 平成30年4月1日から1年間(平成30年3月中に、3日間の事前研修があります)

主な業務 「国指定名勝須賀川の牡丹園」など市内の観光地や施設、イベントの観光誘客キャンペーン、観光事業や諸行事でのアシスタント
支給されるもの ●制服一式 ●謝礼(各種業務に携わるとき)
選考会の期日・会場 平成30年2月10日(土)・ホテル虎屋(市内宮先町41)

応募方法 所定の履歴書に全身写真(L判)を添えて、郵送または直接お申し込みください。
応募先 〒962-8601(住所記載不要)須賀川観光協会事務局宛
※詳しくは、ホームページをご覧ください。 [須賀川観光協会] 検索
須賀川観光協会事務局(観光交流課内) ☎(88)9144



治療室を短時間で組み立てる パネル組立型ER



ダンボールを材料とした、災害発生時に組み立てるER(治療室)です。軽量で持ち運びやすく、防災拠点施設に備蓄でき、組み立ては工具なしで容易にできます。気密性が高く、焼却できるため、ERでの二次感染を防ぐことができます。

神田産業株式会社(市内館取町22): 段ボール箱など梱包資材の製造・販売

高い精度で簡単に測定する 放射線量モニター SVシリーズ

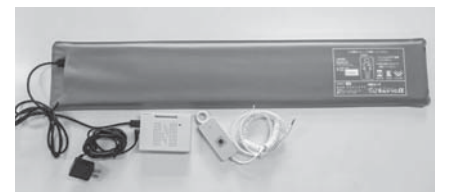
放射線量を、高い精度で簡単に測定できる携帯型の測定器です。分かりやすい表示で長時間使用できます。



原発事故被災地域での除染作業時や居住地周辺の放射線量の確認など、幅広く利用できます。

岩通マニファクチャリング株式会社(市内前田川字宮の前216-1): 情報通信機器および電気機械器具の設計・製造・販売・修理

離れていても大切な人の体調を確認できる 体動センサ 安心ひつじα



睡眠中の体動・心拍・呼吸・離床の4つを一度に計測し、スマートフォンやパソコンで見ることができます。極薄のシートなので寝具の下に敷くことができ、安眠を妨げずに計測できます。病院や介護施設など多くのシーンで利用できます。

アルファ電子株式会社(市内大桑原字日向128): 医療用機器・電気機器の完成品や電子部品の組み立て、クリーンルームでの検査、梱包出荷業務の請負