

健康・福祉

胃がん検診(施設検診)が始まります

バリウムまたは胃カメラによる検査
 8月1日(火)～平成30年2月28日(水)
 40歳以上の人
 ※本年度から対象年齢が変更になりました。

2,000円 ※70歳以上の人、生活保護世帯の人は無料。65～69歳で後期高齢者医療制度の被保険者は、被保険者証を提示すれば無料
 指定医療機関(受診券に記載)
 登録済みの人には、7月下旬に受診券を郵送しますので、医療機関に直接お申し込みください。受診を希望する人で未登録の人は、健康づくり課に直接または電話でお申し込みください。
健康づくり課 ☎(88)8122

市民よさこい・盆踊り大会に参加しませんか

8月15日(火) 松明通り
 募集団体
 ▶よさこい踊り 市内のよさこい団体
 ▶懸賞盆踊り 市内の事業所・サークルなどで、1グループ15人以上の団体
 7月14日(金)
 須賀川観光協会(観光交流課内)
☎(88)9144

牡丹台プールフェスタ2017開催

プールを無料開放し、水上ごぼ渡り、アクアボール体験などを行います。
 7月23日(日)、8月5日(土) 午前9時～11時、正午～午後2時
 ※午後2時30分～4時30分は無料開放のみ
 牡丹台プール
 参加方法 イベント当日、プールサイドで受け付けます。
須賀川アリーナ ☎(76)8111

空港公園自然塾 昆虫トラップづくりの参加者募集!

カブトムシなどを捕まえるわなづくりに挑戦します。
 定員15人 1人当たり500円
 7月22日(土) 午前10時～正午
 21世紀建設館(緑のスポーツエリア)
福島空港公園事務所 ☎(89)1766

健康診査と各種検診

8月の集団健診日程は下の表のとおりです。
 身体測定、血圧、尿検査、血液検査、医師の診察など ※結核・肺がん、喀たん、大腸がん、前立腺がん、肝炎ウイルス検診は、市が行う健康診査と併せて受けられます。

●8月の集団健診日程

実施日	受付時間	実施会場	対象地区
1日(火)	9:00～10:30	浜田地域体育館	浜尾、和田
2日(水)		前田川集会所	前田川、牡丹台
3日(木)	9:00～10:00	東山ふれあいホーム	東山、東山第二
4日(金)	9:00～10:30	小倉区民館	小倉
7日(月)		塩田区民館	塩田
8日(火)	9:00～10:00	上江持区民館	上江持
	11:00～12:00	堤区民館	堤
9日(水)	9:00～10:30	あおばふれあい館	あおば町、下江持
10日(木)		新栄町集会所	新栄町、昭和町
17日(木)		老人憩の家	翠ヶ丘、緑町、自由ヶ丘、芦田塚
18日(金)	8:30～10:00	第二中学校	池ノ下、下宿
26日(土)		市保健センター	全地区(胃がん検診同時実施)

※対象地区外の会場でも受診できます。
健康づくり課 ☎(88)8122

各種試験

平成29年度狩猟免許試験の日程

郡山市会場で実施される県狩猟免許試験は次のとおりです。
 8月29日(火)、10月1日(日)、平成30年1月27日(土) 郡山市労働福祉会館(郡山市虎丸町7-7)
県中地方振興局県民生活課 ☎024(935)1295、農政課 ☎(88)9140

下水道排水設備工事責任技術者講習会・資格認定試験の開催

講習会 ※受講は任意
 10月7日(土)
 郡山ユラックス熱海(郡山市熱海町熱海2丁目148-2)
3,000円
認定試験
 11月5日(日)
 日本大学工学部(郡山市田村町徳定中河原1)
3,000円
 申込期間 7月18日(火)～8月31日(木)
下水道施設課 ☎(88)9159
公益財団法人福島県下水道公社 ☎024(524)3510
福島県下水道 資格認定 検索

毎月勤労統計調査が始まります

賃金や労働時間、労働者数の実態を明らかにするための大切な調査です。調査対象の事業所には、8月から9月にかけて統計調査員が伺います。調査へのご理解とご協力をお願いします。
 7月31日現在、常用労働者1～4人を雇用している事業所
県統計課 ☎024(521)7145

イメージアップ戦略支援補助事業の2次募集を受け付けます

補助対象者 市内に事務所を有する事業者、NPO法人、社会教育関係団体など
補助対象事業 市外在住者から好感や理解が得られ、市外に向けて情報発信力の高い事業
 ▶地域資源の活用によるイメージアップの取り組み
 ▶地域特産品のブランド化の推進
 ▶交流の推進
補助対象外の事業
 ▶県や市のほかの補助制度が適用される事業
 ▶既存事業の財源振替となる事業
 ▶イメージアップに直結しない経費が中心の事業
補助期間 平成29年度

補助率 対象事業総額の10分の8(1,000円未満切り捨て)
補助限度額 1事業当たり100万円
 ※取り組み内容が広い範囲にわたるものは、300万円まで増額
補助対象経費 事業の企画と実施に要する経費
 ※人件費などは対象外
 8月10日(木)
平成28年度採択事業 成果発表会の開催
 補助金を利用して事業を行った団体の皆さんが、成果を発表します。
 7月15日(土) 午後1時30分
 市役所 大会議室A
観光交流課 ☎(88)9145

暮らし

市道の通行止めにご注意ください

第3稲荷踏切(JA斎場あいりすホール須賀川脇)の拡幅工事のため、次の期間中、通行できません。
 8月1日(火)～12月29日(金) 終日 ※工事の進捗状況により変わることがあります。



道路河川課 ☎(88)9149

毎月勤労統計調査が始まります

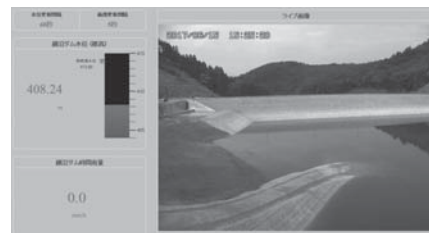
賃金や労働時間、労働者数の実態を明らかにするための大切な調査です。調査対象の事業所には、8月から9月にかけて統計調査員が伺います。調査へのご理解とご協力をお願いします。
 7月31日現在、常用労働者1～4人を雇用している事業所
県統計課 ☎024(521)7145

8月26日(土)開催! 第39回市釈迦堂川花火大会 有料観覧席の前売り券を販売中

丸テーブル席(指定席) **残りわずか!**
 ▶中宿公園
 ▶イオンタウン須賀川北側駐車場
1テーブル(4人まで)当たり11,000円(当日12,000円)
イス席(自由席)
 ▶イス席B(東部環状線未来大橋東側)
 ▶イス席C(東部環状線未来大橋西側)
1席当たり2,000円(当日2,200円)
チケット販売窓口 市釈迦堂川花火大会実行委員会事務局(観光交流課内)
 ※コンビニエンスストアのマルチコピー機や花火大会公式ホームページでも購入できます。
釈迦堂川花火大会 検索
市釈迦堂川花火大会実行委員会事務局 ☎(88)9144

藤沼ダムライブ映像配信開始!

市ホームページから、水位の状況などを確認できるようになりました。
藤沼ダム リアルタイム 検索



農政課 ☎(88)9140

産業廃棄物処理施設の設置計画

県中地方振興局に対し、産業廃棄物処理施設等設置事前協議書の提出がありました。

1 設置等予定者	株式会社サニークリエーション プランニング 代表取締役 篠原幸一 市内榊衝字藪内10番地
2 設置等予定地区	市内榊衝字小田部14番 ほか2筆
3 施設の種類の	廃プラスチック類、紙くず、木くず、繊維くず、動植物性残さ(食料品製造業から排出される廃乾燥食品に限る)の破砕施設1基
4 施設の処理能力	1日(10時間)当たり4.8t
5 その他	(1)当該事業者は、上記2の場合において廃プラスチック類等の産業廃棄物を破砕し、RPFとする施設を設置するため、事前協議書を提出したものです。 (2)福島県では、今後必要な審査を行った上で、当該産業廃棄物処理施設等の設置の可否を決定することとしております。

県中地方振興局県民環境部環境課 ☎024(935)1502

information

市役所 〒962-8601
 須賀川市八幡町135
☎(75)1111



市ホームページ **須賀川市 検索**

市民提案Eメール
 市ホームページ「市長の部屋へようこそ」に掲示している「市民提案メール」から送信してください。

人口・世帯数
 現住人口 29.6.1現在(前月比)
 ●人 □ 76,657人(△15人)
 男 37,622人(△6人)
 女 39,035人(△9人)
 ●世帯数 26,742世帯(+11世帯)

生活ダイヤル
 ●防災行政無線音声ガイダンス ☎(63)8330
 ●休日夜間急病診療所 ☎(76)2980
 ●福島県子ども救急電話相談 短縮ダイヤル #8000
 アナログ回線など ☎024(521)3790
 ●救急病院
 公立岩瀬病院 ☎(75)3111
 須賀川病院 ☎(75)2211
 池田記念病院 ☎(75)2165
 ●須賀川消防署 ☎(76)3111
 ●消防情報センター ☎(76)8181
 ●シルバー人材センター ☎(76)1992
 ●コミュニティプラザ ☎(63)2111
 ●児童虐待防止相談室 ☎(88)8115

今月の納期 納期限7月31日(月)
 ●固定資産税 2期分
 ●国民健康保険税(普通徴収) 全期・1期分
 ●介護保険料(普通徴収) 1期分
今月の休日納税相談窓口開設
 ●日時 7月30日(日) 午前9時～午後4時
 ●場所 収納課

生活関連物資の価格動向(消費税込)

前月調査に比べ、8品目が値上がりし、4品目が値下がりしました。

品目	平均価格(円)	前月比(%)	前年同月比(%)
塩ざけ(外国産甘塩切り身 100g)	197	2.1	1.1
豚肉(国産ばら肉 100g)	227	8.7	△11.7
鶏肉(国産もも肉 100g)	129	7.5	-
じゃがいも(国内産 1kg)	336	1.0	△23.0
玉ねぎ(国内産 1kg)	258	8.9	8.9
キャベツ(国内産 1kg)	174	△38.8	△6.5
大根(国内産 1kg)	170	9.7	11.2
鶏卵(Mパック 10個入り)	219	3.8	△6.1
白米(ひとめぼれ 5kg)	1,976	2.7	3.7
合成洗剤(液体 詰め替え用 810ml)	211	△4.6	-
灯油(白灯油 18ℓ(店頭))	1,219	△2.1	30.4
LPガス(家庭用 10m ³ 使用)	7,379	△0.9	5.5
レギュラーガソリン(1ℓ現金価格)	120	0.0	△0.9

※6月8日現在の市内各店舗の販売価格を取りまとめたものです。