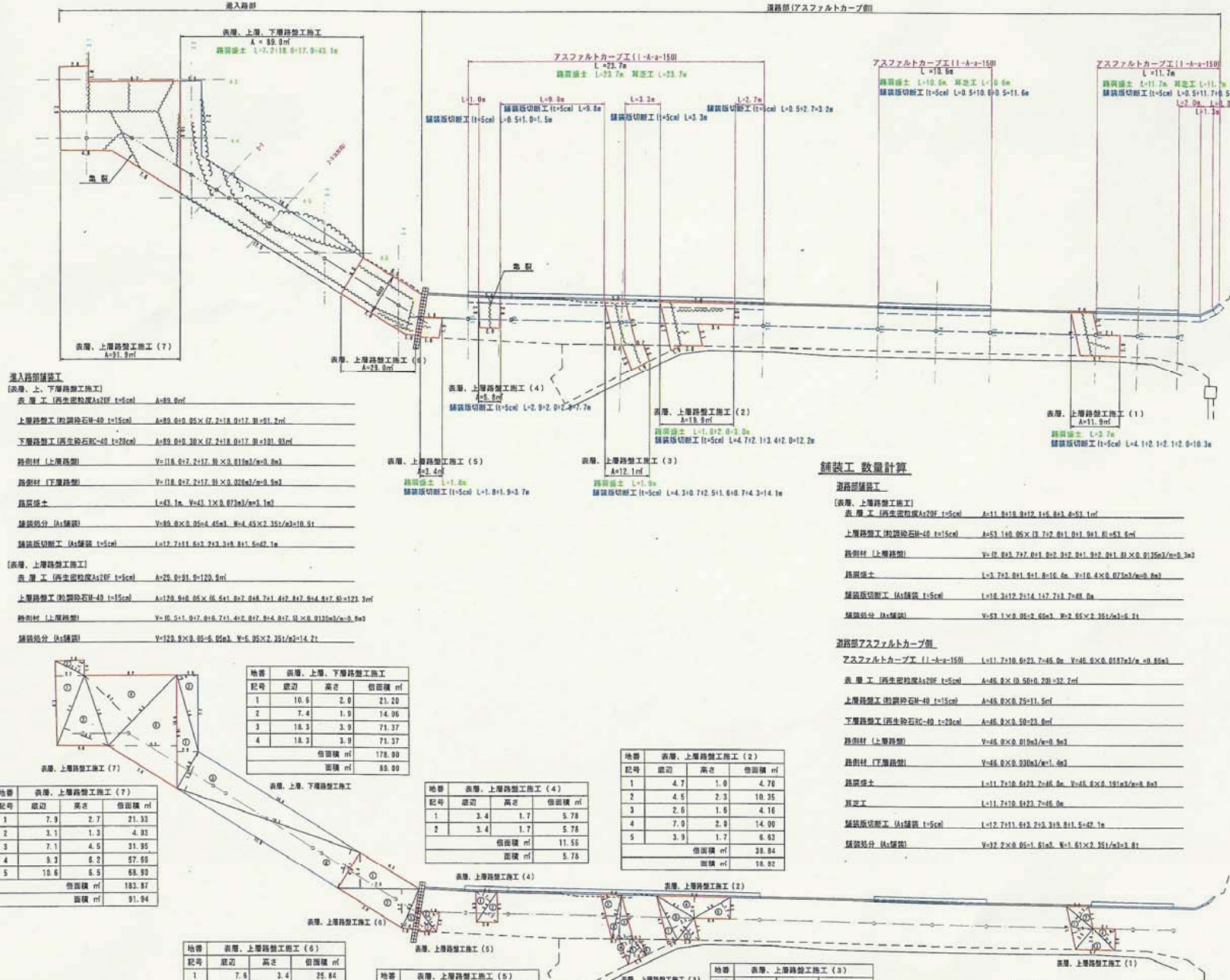


舗装工展開図 S=1:200



進入路側舗装工

(表層、上、下層舗装工施工)

表層工 (再生密粒層A2F t=5cm) A=89.8㎡

上層舗装工 (調整砕石40 t=15cm) A=89.8×0.95×17.2+18.0+17.9+51.2㎡

下層舗装工 (再生砕石C-40 t=23cm) A=89.8×0.30×17.2+18.0+17.9+51.31㎡

路肩材 (上層路側) V=18.8+7.2+17.9×0.813(m=0.8m)

路肩材 (下層路側) V=18.8+7.2+17.9×0.32(m=0.3m)

路肩盛土 L=43.1m, V=43.1×0.813(m=1.1m)

舗装処分 (A1舗装) V=89.8×0.35=4.45㎡, W=4.45×2.35(m=10.5)

舗装処分切取工 (A1舗装 t=5cm) L=12.7+11.6+2+3+8.8+1.5=42.1m

(表層、上層舗装工施工)

表層工 (再生密粒層A2F t=5cm) A=29.0+91.9=120.9㎡

上層舗装工 (調整砕石40 t=15cm) A=129.9+6.85×(6.5+1.8)+7.1+4.7+8.7+9+4.8+7.8=173.9㎡

路肩材 (上層路側) V=16.5+1.0+7.8+1.7+1.2+8.7+8+4.8+7.8×0.813(m=8.9)

路肩材 (下層路側) V=12.9×0.35=4.51㎡, W=4.51×2.35(m=10.6)

表層、上層舗装工 (7)

地帯	表層、上層、下層舗装工		
記号	底辺	高さ	側面積
1	10.9	2.0	21.20
2	7.4	1.9	14.06
3	18.3	3.9	71.37
4	18.3	3.9	71.37
			側面積
			178.00
			面積
			89.80

表層、上層、下層舗装工 (7)

地帯	表層、上層舗装工 (7)		
記号	底辺	高さ	側面積
1	7.9	2.7	21.33
2	3.1	1.3	4.03
3	7.1	4.5	31.95
4	8.2	6.2	57.66
5	10.6	5.5	68.93
			側面積
			182.87
			面積
			91.94

表層、上層舗装工 (4)

表層、上層舗装工 (2)

表層、上層舗装工 (3)

表層、上層舗装工 (5)

表層、上層舗装工 (6)

表層、上層舗装工 (1)

表層、上層舗装工 (4)

地帯	表層、上層舗装工 (4)		
記号	底辺	高さ	側面積
1	3.4	1.7	5.78
2	3.4	1.7	5.78
			側面積
			11.56
			面積
			5.78

表層、上層舗装工 (2)

地帯	表層、上層舗装工 (2)		
記号	底辺	高さ	側面積
1	4.7	1.9	4.78
2	4.5	2.3	10.35
3	2.6	1.5	4.16
4	7.0	2.9	14.90
5	3.9	1.7	6.63
			側面積
			39.84
			面積
			18.02

表層、上層舗装工 (3)

地帯	表層、上層舗装工 (3)		
記号	底辺	高さ	側面積
1	4.3	1.9	8.17
2	4.2	0.7	2.94
3	4.3	1.3	5.59
4	2.5	1.2	3.00
5	2.4	1.5	3.60
6	2.9	0.5	1.90
			側面積
			24.30
			面積
			12.15

表層、上層舗装工 (5)

地帯	表層、上層舗装工 (5)		
記号	底辺	高さ	側面積
1	2.4	1.4	3.36
2	2.4	1.4	3.36
			側面積
			6.72
			面積
			3.36

表層、上層舗装工 (6)

地帯	表層、上層舗装工 (6)		
記号	底辺	高さ	側面積
1	7.5	3.4	25.84
2	7.5	3.7	28.12
3	4.9	1.9	4.89
			側面積
			57.66
			面積
			28.98

表層、上層舗装工 (1)

地帯	表層、上層舗装工 (1)		
記号	底辺	高さ	側面積
1	4.1	2.9	8.20
2	3.2	1.3	4.16
3	3.7	2.0	7.40
4	2.9	1.4	4.06
			側面積
			23.82
			面積
			11.91

舗装工数量計算

道路部舗装工

(表層、上層舗装工施工)

表層工 (再生密粒層A2F t=5cm) A=11.9+18.9+12.1+5.8+3.5=53.1㎡

上層舗装工 (調整砕石40 t=15cm) A=53.1+0.85×(3.7+2.8+1.9+1.9+1.8)=63.5㎡

路肩材 (上層路側) V=12.8+3.7+0.1+0.2+0.2+0.1+0.1+0.1×0.813(m=0.3m)

路肩盛土 L=3.7+3.8+1.9+1.8+1.6=12.8m, V=12.8×0.813(m=10.6)

舗装処分切取工 (A1舗装 t=5cm) L=18.3+12.2+12.7+3.7=46.9m

舗装処分 (A1舗装) V=53.1×0.35=18.6㎡, W=18.6×2.35(m=43.7)

道路部アスファルトカープ側

アスファルトカープ (1-A-a-150) L=11.7+10.9+23.7+46.9m, V=46.9×0.0187(m=0.86㎡)

表層工 (再生密粒層A2F t=5cm) A=46.8×(0.58+0.20)=32.2㎡

上層舗装工 (調整砕石40 t=15cm) A=46.8×0.75=35.1㎡

下層舗装工 (再生砕石C-40 t=23cm) A=46.8×0.59=27.6㎡

路肩材 (上層路側) V=46.8×0.813(m=38.2)

路肩材 (下層路側) V=46.8×0.32(m=15.0)

路肩盛土 L=11.7+10.9+23.7+46.9m, V=46.8×0.1613(m=7.5)

表層工 (再生密粒層A2F t=5cm) L=11.7+10.9+23.7+46.9m

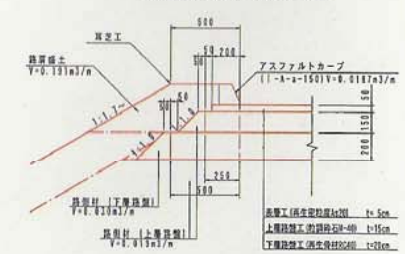
舗装処分切取工 (A1舗装 t=5cm) L=12.7+11.6+2+3+8.8+1.5=42.1m

舗装処分 (A1舗装) V=53.1×0.35=18.6㎡, W=18.6×2.35(m=43.7)

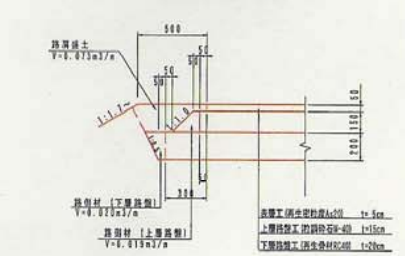
アスファルトカープ (1-A-a-150)

地帯	表層、上層舗装工 (1)		
記号	底辺	高さ	側面積
1	4.3	1.9	8.17
2	4.2	0.7	2.94
3	4.3	1.3	5.59
4	2.5	1.2	3.00
5	2.4	1.5	3.60
6	2.9	0.5	1.90
			側面積
			24.30
			面積
			12.15

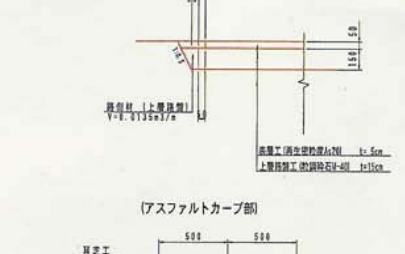
標準横断図 S=1:20  
(車道側部:アスファルトカープ側)



(車道側部、進入路側)



(アスファルトカープ側)



(アスファルトカープ側)



平成 24 年度 工事番号 第 13 号

ふるさと体験館 須賀川市花字石倉山 地内

工事

舗装工展開図

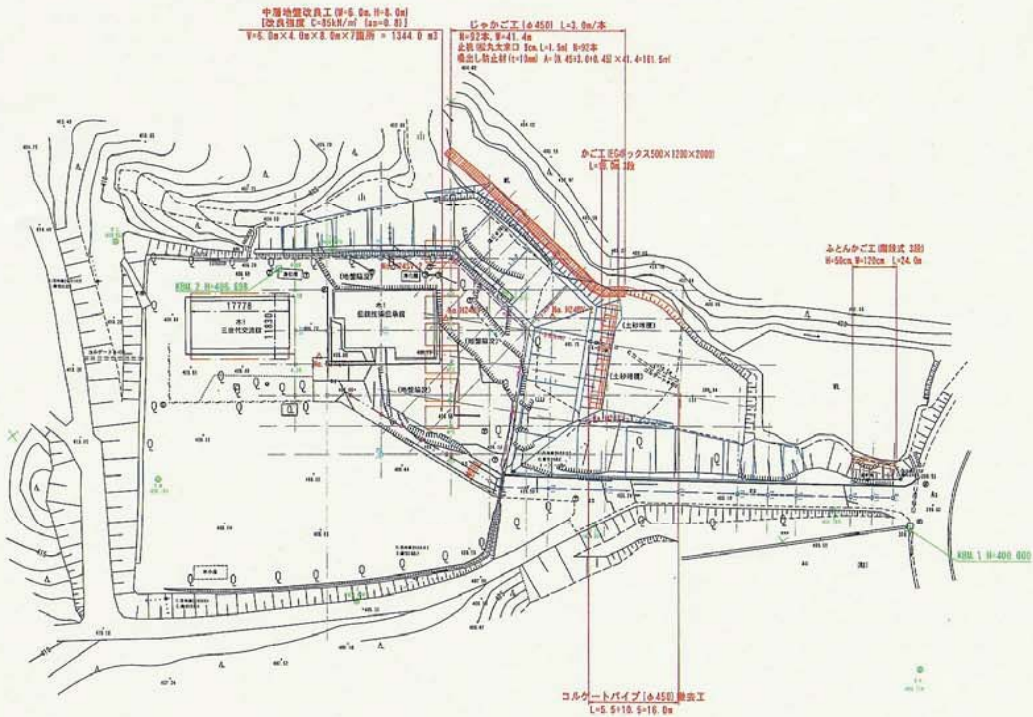
縮尺	1:200	図面番号	
測量	日栄測量設計(株)	2014R10	主任技術者
設計			管理技術者

# 復旧工平面図 S=1:500

須賀川市江花  
字石倉山



中環地盤改良工事 ④-6、④-8、④-9  
[改良深度 C=3000mm (L=6.0m)]  
④-6: ④×4.0m×3.0m×7箇所 = 1344.0 m<sup>3</sup>  
④-8: ④×2.0m×3.0m×1箇所 = 12.0 m<sup>3</sup>  
④-9: ④×2.0m×3.0m×1箇所 = 12.0 m<sup>3</sup>



基準点座標一覧

点名	X座標	Y座標
T-1	144165.412	31205.741
T-2	144223.159	31274.466
T-3	144234.278	31231.694
T-4	144277.859	31216.492
T-5	144316.720	31226.371
T-6	144291.752	31266.784
T-7	144285.419	31286.374

1 路線測点座標一覧

点名	X座標	Y座標
1-0	144233.471	31271.758
1-1	144226.972	31270.856
1-2	144218.855	31250.258
1-3	144211.853	31236.757
1-4	144208.457	31200.053
1-5	144205.262	31207.048
1-6	144195.078	31314.782
1-7	144196.579	31317.795
1-8	144194.293	31320.758

2 路線測点座標一覧

点名	X座標	Y座標
2-0	144277.275	31282.899
2-1	144271.250	31283.852
2-2	144264.439	31264.939
2-3	144258.873	31286.842
2-4	144254.056	31288.003
2-5	144248.471	31274.999

3 路線測点座標一覧

点名	X座標	Y座標
3-0	144234.018	31252.543
3-1	144228.545	31257.195
3-2	144214.557	31254.800
3-3	144208.915	31275.013
3-4	144202.875	31280.584
3-5	144206.873	31285.842

4 路線測点座標一覧

点名	X座標	Y座標
4-0	144277.275	31281.899
4-1	144272.775	31279.477
4-2	144268.715	31278.384
4-3	144256.915	31275.013
4-4	144252.098	31271.347
4-5	144251.028	31267.845
4-6	144253.169	31254.544
4-7	144249.864	31261.442

引張点座標一覧

点名	X座標	Y座標
3-2R	144258.738	31251.389
3-2L	144284.927	31272.848
4-0R	144294.379	31210.428
4-1R	144288.882	31217.685
4-3R	144278.281	31248.876
4-4R	144274.732	31245.475

平成25年 3月18日作成  
世界測地系 (測地成果2311)

平成	年度	工事番号	第	号
ふるさと体験館		須賀川市江花字石倉山	地内	
ふるさと体験館法面復旧 工事				
復旧工平面図				
縮尺	1:500	図面番号	1/20	
測量	日本地質測量院計 (88)	010 1A 002	主任	技師
設計	日本地質測量院計 (88)	010 A 0	管理	技師
須賀川市役所				



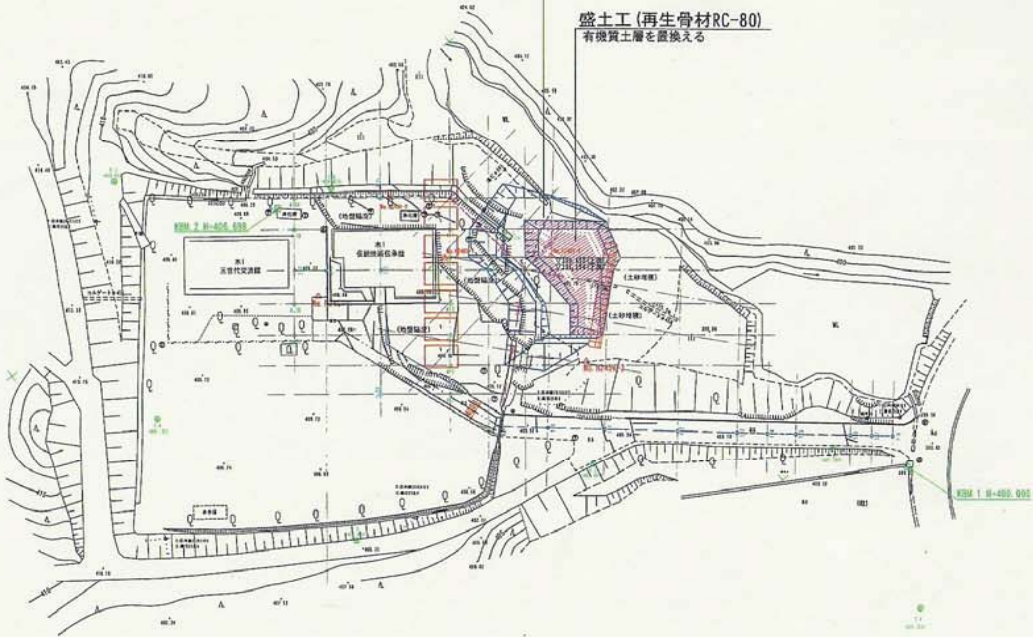
# 対策工計画図 S=1:500

須賀川市江花  
字石倉山



**掘削工 (崩壊土塊を排土する)**  
崩壊土は、盛土に流用する (有機質土以外)

**盛土工 (再生骨材RC-80)**  
有機質土層を置換える



基準点座標一覧

点名	X座標	Y座標
T-1	144195.412	31305.741
T-2	144212.159	31274.465
T-3	144218.278	31221.954
T-4	144277.859	31216.492
T-5	144316.729	31226.321
T-6	144291.795	31255.794
T-7	144296.419	31286.974

1 路線基点座標一覧

点名	X座標	Y座標
1-1	144232.471	31271.768
1-2	144225.972	31279.895
1-3	144218.655	31280.298
1-4	144211.882	31286.767
1-5	144208.457	31303.953
1-6	144205.292	31307.048
1-7	144195.078	31314.782
1-8	144195.670	31317.795
1-9	144194.292	31320.768

2 路線基点座標一覧

点名	X座標	Y座標
2-1	144277.275	31282.859
2-2	144271.250	31283.057
2-3	144264.439	31284.930
2-4	144258.673	31285.842
2-5	144254.058	31289.993
2-6	144248.471	31274.999

3 路線基点座標一覧

点名	X座標	Y座標
3-1	144284.018	31292.543
3-2	144280.545	31292.185
3-3	144274.597	31284.969
3-4	144266.915	31275.013
3-5	144262.675	31280.594
3-6	144256.672	31285.842

4 路線基点座標一覧

点名	X座標	Y座標
4-1	144277.275	31282.859
4-2	144272.779	31279.477
4-3	144268.715	31275.584
4-4	144268.915	31275.013
4-5	144262.988	31271.347
4-6	144257.629	31267.948
4-7	144253.169	31264.644
4-8	144245.064	31261.442

引継点座標一覧

点名	X座標	Y座標
3-10	144258.738	31293.189
3-21	144284.927	31272.846
4-30	144254.379	31266.428
4-10	144289.882	31297.085
4-18	144279.291	31268.825
4-28	144274.732	31246.475

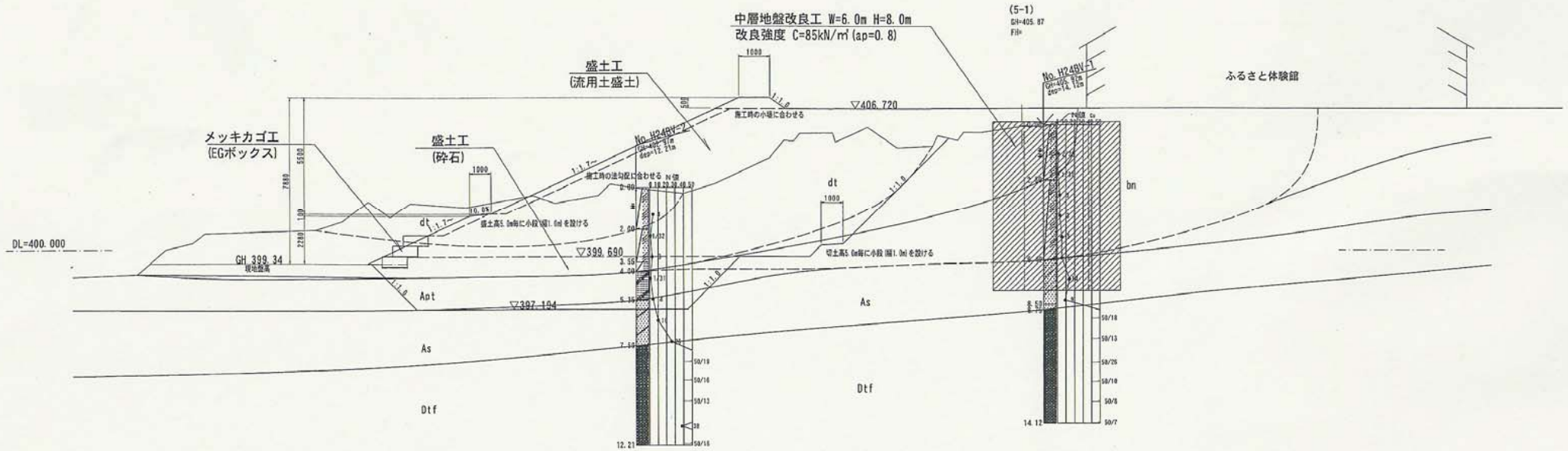
平成25年 3月18日作成  
世界測地系 (測地成果2011)

平成	年度	工事番号	第	号
ふるさと体験館		須賀川市江花字石倉山 地内		
ふるさと体験館法面復旧 工事				
対策工計画図				
縮尺	1:500	図面番号	2/20	
測量	日本地質測量設計 (株)	主任	技術者	
設計	日本地質測量設計 (株)	管理	技術者	
須賀川市役所				

# 対策工概要図

S=1:100

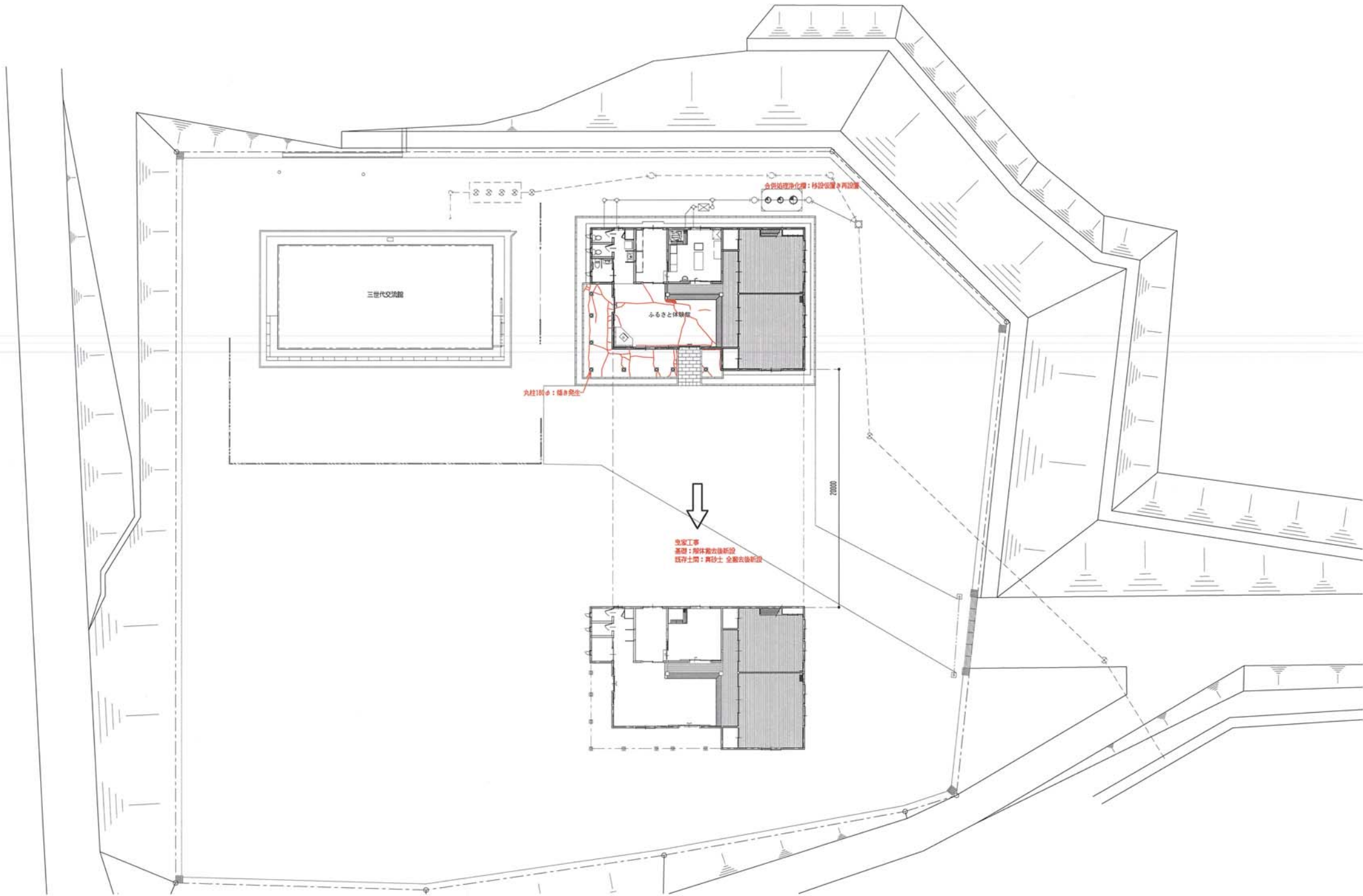
(検討断面1-1)



地質記号凡例

地質時代	記号	地質区分	確認層厚 (m)	N値 (回)	記事
第1	dt	崩壊土塊	2.60 ~ 4.00	1/32 ~ 4	全体に層相の不均質な盛土で粒度はシルト質砂主体。所々シルト優勢層を挟む等間隔範囲では攪乱された状態でごく粘性を帯びる。
	bn	盛土 (細み範囲)	3.80	3 ~ 5	シルト質砂主体で所々シルト優勢層を挟む不均質な層相の盛土。全体に締まりは強く下部は細砂を多く含む状態で含水量が多い。
四完新世	Apt	有機質土	1.35	1/31 ~ 4	全体に高有機質で粒度はシルト~砂の互層状で不均質、φ10mm以下の樹皮や腐植物が混入。本層の上部は崩壊土塊に含まれる。
	As	砂質土	2.15+ ~ 2.35+	9 ~ 26	中砂~粗砂主体でφ30mmまでの凝灰岩塊を含む。所々凝灰質部分を挟み層相は不均質で締まりは中位程度。上部に木片が混入。
更新世	Dtf	風化凝灰岩	4.71+	38	造成地盤周辺の基岩を構成するデイサイト質凝灰岩で、全体に半固結状を呈し岩片は脆弱な状態。所々薄い層状に強風化部分を挟む。
			5.35+	50/7	

平成	年度	工事番号	第	号
ふるさと体験館 須賀川市江花字石倉山 地内				
ふるさと体験館法面復旧 工事				
標準横断面図 (対策工概要図)				
縮尺	1:100	図面番号	3/20	
測量	日栄地質測量設計 (株)		主任	技術者
設計	日栄地質測量設計 (株)		主任	技術者
須賀川市役所				



- ※1. 内・外部復旧工事に伴う仮設工事を見込む
- ※2. 曳家工事に伴う衛生器具取外し再取付
- ※3. 既存木製建具、金属建具継付け調整
- ※4. 壁7ヶ所：ヒシ増し打ち

藤沼湖周辺施設災害復旧工事 設計図				平成 25 年 5 月	
KAGA 株式会社 平963-8071 福島県郡山市富久山町久保田字久保田100番地1 TEL.024-924-0005(代)	1級建築士 第78756号 今泉 義明	土佐建築士 事務所 登録 12(404)0163	担当	復旧工事概略図	S 1/200
				ふるさと体験館 配置兼平面図	S
					S
				枚/内	NO. A-