

須賀川市認知症ケアパス

笑顔につながる支援ガイド

～認知症になっても安心して
暮らせるまちをめざして～



須賀川市

『笑顔につながる支援ガイド』について

人生の最期を迎えるまで、誰しもが自分らしくありたいと望むことでしょう。しかし、この願いをはばみ、最近では深刻な社会問題となっている病のひとつに『認知症』があります。

認知症は誰にでも起こりうる脳の病気によるもので、85歳以上では4人に1人にその症状があると言われています。

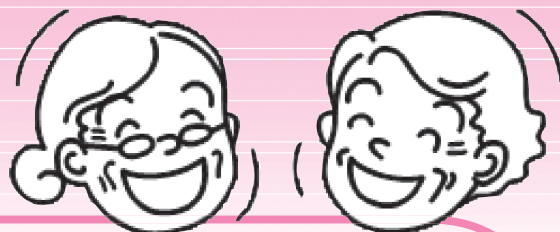
本市においても、平成31年4月1日現在の要介護認定者4,004人のうち認知症高齢者の日常生活自立度で正常の割合は20.8%と少なく、ほとんどの方に何らかの認知症の症状があることが伺えます。

認知症の人が記憶障害や認知障害から不安に陥り、家族が疲れ切って共倒れしてしまわないよう、地域の支え合いが必要です。

この「笑顔につながる支援ガイド」には、認知症を理解し、認知症の人や家族を支援するための様々な情報と、認知症の人の状態に応じて、いつ、どこで、どのような医療や介護サービスを受ければよいかを示す『認知症ケアパス』が掲載されています。

認知症になっても、安心して暮らせる須賀川市をみなさんと共に作りましょう。

認知症を心配しているご本人
そして、ご家族のみなさまへ



認知症はどうせ治らない病気だから病院に行っても
仕方がないと思っていないですか？

これは誤った考えであり、早期受診、早期診断、早期治療はとても大切です。

「もしかして認知症かな？」と思われたら、早めにかかりつけ医や専門医療機関、お近くの相談窓口気軽に相談しましょう。

早い時期に受診することのメリット

アルツハイマー型認知症では、薬で進行を遅らせることができ、早期に使い始めることで、健康な時間を長くすることができます。本人が病気を理解することができる時点で受診し、少しずつ理解を深めていけば生活上の障害を軽減でき、その後の問題を減らすことも可能です。

※認知症についての説明は、P11～P14をご覧ください。

認知症に関する相談窓口



地域包括支援センターは、高齢者のみなさんが住み慣れた地域で、安心した生活を続けることができるように支援を行う総合機関です。

介護予防のケアプランの作成、高齢者やその家族に対する相談、高齢者の虐待防止等の権利擁護等を行う地域介護の拠点で須賀川市より委託を受けています。

認知症が心配になったら、担当地区の地域包括支援センターにご相談ください。

★あなたの地域包括支援センターは次のとおりです

【問い合わせ先】

担当地区	地域包括支援センター	住 所	電話番号
旧市内、浜田	中央 地域包括支援センター	八幡町135 (須賀川市役所内)	88-8215 FAX 88-8212
西袋、稲田 仁井田	西部 地域包括支援センター	長祿町1 (公立岩瀬病院西側)	75-3222 FAX 75-5029
小塩江、大東	東部 地域包括支援センター	小作田字仲田 23-1 (大東公民館斜め向い)	79-1551 FAX 89-1180
長沼、岩瀬	長沼・岩瀬 地域包括支援センター	志茂字末津久保 1-2 (長沼ホーム内)	67-3113 FAX 67-3134

★市役所でも相談できます

【問い合わせ先】

市役所担当課	所在地	電話番号
須賀川市長寿福祉課	八幡町135 (須賀川市役所内)	長寿福祉係 88-8116
		介護保険係 88-8117
		介護予防推進係 94-2162

認知症ケアパスの使い方



「認知症ケアパス」は、**認知症の人の状態**（日常生活が自立している方から専門医療が必要な方）に応じて、いつ、どこで、どのような医療や介護サービスを受ければよいかを示すものです。

例えば、A子さんの悩み

最近、独居生活をしている父親の物忘れがひどく、日常生活を送ることに不安が出てきた。調理をした際に、火にかけた鍋を忘れて焦がすことがあった。また、買い物に出かけると同じ物をたくさん買ってきってしまう。

そこで、**「認知症ケアパス」を見ながら、どのような支援を受ける**

ことができるのか一緒にみてみましょう！

A子さんの父親を、**認知症の人の状態**で見ると、**「見守りがあれば日常生活は自立」**の状態だと思われます。

(Ⅱ a・Ⅱ b)

そのため、下記のような支援を受けることができます。

- ① **相談**を**地域包括支援センター**や**介護支援専門員**、**認知症地域支援推進員**、**認知症初期集中支援チーム**、**市長寿福祉課**に行うことができます。
- ② **介護予防**の目的で、老人クラブ活動や地域で実施されている健康教室に参加することができます。
- ③ **安否確認・見守り**の目的で、配食サービス事業を利用しながら、栄養管理を行い、調理の手間を省くこともできます。
- ④ **生活支援**では、訪問介護（ホームヘルプ）を利用し、ヘルパーに買い物などを支援してもらうことができます。
- ⑤ **医療・看護**では、訪問看護師が家庭訪問をして、健康管理に関するアドバイスやケアを行います。
- ⑥ **権利擁護**では、あんしんサポートを利用しながら、金銭管理のお手伝いをします。
- ⑦ **家族支援**では、A子さんを支援するために、認知症カフェを紹介することができます。
- ⑧ **住まい**では、小規模多機能施設を利用しながら、在宅生活を送ることができるよう支援します。

このように、**認知症の人の状態**を見ながら、その人に合った支援を考えてみましょう！

それでは、次ページにある「認知症ケアパス」をみてみましょう！



★『認知症ケアパス』の各種サービスに付されている番号（[1][2]・・・など）は、P6～8の『介護保険サービス・公的サービスの例』と一致していますのでご利用ください。

認知症ケアパス

認知症の人の状態	日常生活は自立	見守りがあれば日常生活は自立		日常生活に手助け・介護が必要		常に介護が必要	専門医療が必要
	I	IIa	IIb	IIIa	IIIb	IV	M
① 相談	地域包括支援センター(中央・西部・東部・長沼岩瀬) P. 3						
	介護支援専門員(ケアマネージャー) [1]						
	市長寿福祉課(88-8116) 認知症地域支援推進員・認知症初期集中支援チーム [11]						
	認知症コールセンター [28] ・県精神保健福祉センター [29] ・県中保健福祉事務所保健福祉課 [30]						
	認知症カフェ [35]						
	キャラバン・メイト・認知症サポーター [12]						
	サロン・老人クラブ・サークル等の集会 [33] ・健康教室・介護予防事業など [14]						
	生きがい支援ふれあい事業(生きがいデイサービス)[15]						
② 介護予防	すかがわ安心・安全メール [31] ・すかがわ見守りSOSネットワーク [36]						
	民生児童委員 [37]						
	福祉用具貸与 [2] ・認知症高齢者 GPS 機器貸与事業 [13] ・配食サービス事業 [16] ・緊急通報システム事業(緊急通報装置の貸与) [17]						
③ 安否確認見守り	訪問介護(ホームヘルプ) [3] ・小規模多機能型居宅介護 [4] ・短期入所生活介護(ショートステイ) [5]						
	訪問理美容サービス事業 [18] ・家事援助サービス事業 [19]						
	住宅改修費支給 [20] ・寝具クリーニングサービス [21]						
	通所介護(デイサービス) [6]						
④ 生活支援	通所リハビリテーション(デイケア) [7]						
	訪問看護 [8]						
	かかりつけ医 [22] ・かかりつけ歯科 [23] ・かかりつけ薬局 [24]						
	認知症疾患医療センター [25]						
	心療内科・精神科・神経内科 [26]						
⑤ 医療・看護	精神科病棟(寿泉堂松南病院:73-4181) * 認知症治療病棟あり [27]						
	あんしんサポート [38] ・成年後見制度 [39]						
	認知症の人と家族の会福島県支部 [32]						
	高齢者向け住宅 [34]						
⑥ 権利擁護	認知症対応型共同生活介護(グループホーム) [9]						
	介護老人保健施設・介護老人福祉施設 [10]						
⑦ 家族支援							
⑧ 住まい							



介護保険サービス・公的サービスの例

介護保険サービス

1 介護支援専門員(ケアマネージャー)
介護が必要な状態に応じて、介護保険サービス等の利用を支援します。P. 9

3 訪問介護(ホームヘルプ)
ホームヘルパーが自宅を訪問し、食事や入浴、排せつの介助などの生活を支援します。

5 短期入所生活介護(ショートステイ)
短期間施設に宿泊しながら介護や機能訓練などを受けることができます。

7 通所リハビリテーション(デイケア)
通所リハビリテーションの施設に通い、食事や入浴などの日常生活上の支援や生活機能向上のための機能訓練などを日帰りで提供します。

8 訪問看護
看護師が自宅を訪問し、医師の指示に基づいて療養上の世話や必要な診療の補助を行います。

10 介護老人保健施設
病状が安定した方がリハビリや介護を受ける施設です。
介護老人福祉施設
在宅生活が困難な常時介護が必要な方が利用できます。

2 福祉用具貸与
車椅子や歩行器など日常生活の自立を助ける用具が貸与できます。
※介護度により利用できない場合があります。

4 小規模多機能型居宅介護
通いを中心に自宅で受けるサービスや泊まりのサービスを一体的に提供します。

6 通所介護(デイサービス)
デイサービスセンターなどに通い、食事や入浴介助、日常生活動作訓練などが受けられます。閉じこもり予防や生きがい対策にもなります。
認知症対応型通所介護 P. 9
認知症の方を対象にした食事や入浴、日常生活動作訓練などが受けられる日帰りのサービスです。

9 認知症対応型共同生活介護(グループホーム)
認知症の方が少人数で共同生活をする入所施設です。(要支援2以上の方が利用できます。)

須賀川市の事業(長寿福祉課 ☎88-8116)

11 認知症地域支援推進員
認知症の方やその家族の方などの相談支援を行っています。
市長寿福祉課 ☎88-8116
中央地域包括支援センター ☎88-8215
西部地域包括支援センター ☎75-3222
東部地域包括支援センター ☎79-1551
長沼・岩瀬地域包括支援センター ☎67-3113
認知症初期集中支援チーム
複数の専門職が認知症の人やその家族に早期に関わり、集中的な支援を行い、自立生活をサポートします。
各地域包括支援センター(☎上記のとおり)

12 キャラバン・メイト・認知症サポーター
市民に認知症に対する正しい知識と具体的な対応方法を伝え、認知症の人や家族を見守ってもらうように認知症サポーター養成講座を開催しています。

13 認知症高齢者GPS機器貸与事業
認知症高齢者を在宅介護する家族などに、万が一高齢者が行方不明になった場合に、その所在を探索できるGPS機器を貸与します。

14 健康教室・介護予防事業

元気な高齢者になるべく要介護状態にならないようにするために、介護予防教室等を行なっています。

16 配食サービス事業

月曜日から金曜日までの週5日、バランスのとれた栄養の摂取が困難な高齢者宅へ昼食を宅配するとともに、安否の確認を行います。

18 訪問理美容サービス事業

外出が困難な在宅の高齢者等を対象に、理美容店が自宅に訪問して理美容サービスを提供します。理美容店が訪問する際にかかる出張経費に対し一部助成をします。

20 住宅改修費支給

手すりの取り付けや段差解消などの住宅を改修した際、費用を支給します。

15 生きがい支援ふれあい事業 (生きがいデイサービス)

ひとり暮らし等の高齢者で介護認定を受けていない閉じこもりがちな方に対し、老人福祉センター等で日常生活訓練や入浴、趣味活動等の「生きがいデイサービス」を提供します。

17 緊急通報システム事業 (緊急通報装置の貸与)

ひとり暮らしの70歳以上の高齢者に、急病や災害等の際、緊急ボタンを押せば緊急事態に対応できる緊急通報装置を貸与します。

19 家事援助サービス事業

調理・洗濯・買い物等の家事の援助の必要な方に家事援助を中心としたサービスを提供します。

21 寝具クリーニングサービス

寝具の衛生管理が困難なひとり暮らしや、寝たきりの方を対象に年1回訪問し、寝具の乾燥・丸洗いをしてお届けします。

医 療

22 かかりつけ医

認知症が重度になると持病があっても体調の悪さを訴えることができなくなりますので、定期受診が大切です。通院できないときは往診してくれる医療機関もありますので、かかりつけ医に相談しましょう。

また、かかりつけ医の中には、もの忘れの相談ができる医師もいます。情報は随時更新されますので、詳しくは下記にお問い合わせください。

県高齢福祉課 ☎024-521-7165
<http://www.pref.fukushima.lg.jp/sec/21025c/ninntishounosoudanmadoguti.html>

25 認知症疾患医療センター

かかりつけ医や包括支援センターと連携して、認知症に関する鑑別診断や専門医療相談などを行います。

星総合病院 ☎024-983-5529
福島県立矢吹病院 ☎0248-44-2051
あさかホスピタル ☎024-945-1655

23 かかりつけ歯科

認知症になっても生活の質を維持するためには、元気なうちから口の健康を守ることが大切です。認知症が重度になり通院できない場合は、訪問歯科診療などができる場合がありますので、かかりつけ歯科へ相談しましょう。

24 かかりつけ薬局

認知症の薬だけでなく、他の病気の薬を飲んでいる場合もありますので、薬の飲み方など、薬に関することはかかりつけ薬局へ相談しましょう。

26 心療内科・精神科・神経内科

市内にも認知症の診療を行っている専門の医療機関P.10があります。

27 精神科病棟

寿泉堂松南病院精神科には認知症の治療病棟があります。

寿泉堂松南病院 ☎73-4181

その他の相談先

28 認知症コールセンター

認知症介護の経験者が、認知症の症状・行動への対応の仕方や、認知症の介護における悩みなど様々な相談に応じています。

☎024-522-1122

29 県精神保健福祉センター

精神科医師、保健師等による精神保健福祉に関する相談に応じます。

☎024-535-3556

30 県中保健福祉事務所保健福祉課

認知症をはじめ、保健・医療・福祉に関する専門的な相談に応じるとともに、助言や各種情報提供を行います。

☎75-7808

31 すかがわ安心・安全メール

不審者情報をはじめ行方不明者捜索依頼情報などをホームページに掲載するとともにあらかじめ登録されている携帯電話、PHSまたはパソコンのメールアドレスに配信しています。

✉07011@nopamail.jp

32 認知症の人と家族の会福島県支部

認知症の本人や家族が集まり、悩みや喜びを話し合うつどいの開催や、会報の発行、相談の実施を行っています。

☎024-521-4664

その他の支援の例

33 サロン・老人クラブ・サークル等の集会

地域の方と交流を続けることは、認知症の予防になったり進行を遅らせたりします。地域の行事に積極的に参加してみましょう。

34 高齢者向け住宅

有料老人ホーム、サービス付き高齢者向け住宅、ケアハウスなどがあります。

それぞれの住まいでサービスの提供方法や料金などに違いがありますので、よく把握してから選ぶようにしましょう。

35 認知症カフェ

認知症の人や家族、地域の人、専門職等が交流したり、相談できる場所です。

【ボータンカフェ】☎63-9350(つくしデイサービス歩)

【かわせみ】☎88-8211(市社会福祉協議会)

【ゆーりんカフェ】☎67-3113

(長沼・岩瀬地域包括支援センター)

その他の制度

36 すかがわ見守り・SOSネットワーク

徘徊高齢者の捜索時に事前に登録されている協力者にメールで情報提供し、地域における早期発見等の支援を行います。

須賀川市社会福祉協議会 ☎88-8211

37 民生児童委員

地域の見守りや身近な相談相手として、また、皆さんと行政を結ぶ大切なパイプ役となります。

38 あんしんサポート

判断の能力が十分でなくなっている人も安心して暮らせるように、福祉サービスの利用援助や日常的金銭管理、書類預かりなどのお手伝いを行います。

須賀川市社会福祉協議会 ☎88-8211

39 成年後見制度

認知症で判断力が不十分な方の財産や権利を守る制度です。

福島家庭裁判所郡山支部

☎024-932-5855

介護支援専門員(ケアマネージャー)がいる事業所

市内の事業所		住 所	電話番号
1	愛寿園指定居宅介護支援事業所	吉美根字土橋 121	63-3141
2	株式会社 アピックス 介護事業部	森宿字ヒジリ田 54-4	63-1192
3	いわせ長寿苑指定居宅介護支援事業所	矢沢字明池 158	65-2448
4	介サポート居宅介護支援事業所	大町42-1	72-2456
5	かのめ居宅介護支援事業所	和田字六軒 173	94-7111
6	ケアプランセンターながぬま	志茂字未津久保 1-2	67-3150
7	公立岩瀬病院指定居宅介護支援事業所	長祿町 1	75-5131
8	さんあい指定居宅介護支援事業所	森宿字狐石 129-7	63-8829
9	JA夢みなみ 福祉センターすかがわ居宅介護支援事業所	卸町 51	72-8490
10	須賀川病院居宅介護支援事業所	丸田町 51	63-2301
11	だんらん居宅介護支援事業所	弘法坦 117-3	94-6502
12	つくし居宅介護支援事業所	東町 54-8	72-0308
13	東部居宅介護支援事業所	小作田字仲田 23-1	94-8862
14	なないろ居宅介護支援事業所	影沼町 128	72-7716
15	ニチイケアセンター須賀川	塚田 74 ヨネクラビル2階	63-1711
16	ニューワーク情報サービス	栄町 370	72-6410
17	株式会社 福永 指定居宅介護支援事業所	陣場町 161	94-5271
18	丸光産業株式会社 丸光ケアサービス須賀川支店	古屋敷 135-1	63-7703
19	南東北春日居宅介護支援事業所	南上町 123-1	63-7297
20	南東北春日居宅介護支援センター	南上町 123-1	94-2340
21	南東北須賀川居宅介護支援事業所	大袋町 206-2	72-9766
22	ゆう遊館居宅介護支援事業所	滑川字関ノ上 26-4	94-8121
23	ワンランド須賀川居宅支援事業所	南上町 170-1	73-0559
24	あいセルフ居宅介護支援事業所	下小山田字孫八内 102	94-2556
25	花のん居宅支援事業所	森宿字辰根沢 98-53	72-8403
26	あおぞら居宅介護支援事業所	台 16-1 オーベルジェ須賀川 201号室	94-5840
27	プラスワン須賀川居宅介護支援事業所	日向町 90-1	76-6812

認知症対応型通所介護

事業所	住 所	電話番号	
1	つくしデイサービス歩	東作 17-3	63-9350
2	丸光デイサービス	古屋敷 135-1	63-7703

「認知症」の診療を行っている専門の医療機関（※1）

※1 ここに掲載した専門医療機関は、調査の回答があった医療機関のうち、以下の要件をすべて満たし、公表することを承諾した医療機関としております。
（福島県高齢福祉課調査（H28年12月））

（1）次のいずれかの診療科を標榜する医療機関であること

精神科、脳神経外科、神経内科、心療内科

（2）次の①及び②が可能であること

①院内で知的機能検査等（※2）の問診票を用いた鑑別診断ができる

※2 知的機能検査等：長谷川式簡易知能評価スケール、MMSE、PAS等

②院内または院外で画像検査（※3）を用いた鑑別診断ができる

※3 画像検査：CT、MRI、SPECTのいずれか一つ以上の画像検査

（3）認知症の治療（薬物療法など）を行うことが可能であること

●診療時間・診療方針・診療内容等につきましては、医療機関により異なります。

※4 認知症を診療する診療科名

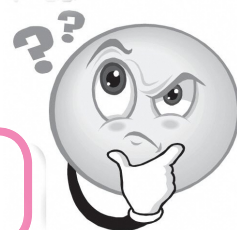
医療機関名	所在地	電話番号	診療科（※4）
（医）かのめガーデンクリニック	須賀川市和田字六軒 173	0248-72-7211	精神科、神経内科、心療内科
公立岩瀬病院	須賀川市北町 20	0248-75-3111	心療内科、脳神経外科
（医）さとう心療内科	須賀川市山寺町 37	0248-63-3673	精神科、心療内科
（医）為進会 寿泉堂松南病院	須賀川市滑川字池田 100	0248-73-4181	精神科、心療内科
（一財）脳神経疾患研究所附属 総合南東北病院附属 須賀川診療所	須賀川市大袋町 206-2	0248-73-3331	脳神経外科、 神経内科
（医）吉田医院	須賀川市上北町 96-1	0248-76-2117	神経内科
（医）社団三成会 南東北春日リハビリテーション病院	須賀川市南上町 123-1	0248-63-7299 (0248-63-7265)	脳神経外科

認知症とは？

認知症とは、「もの忘れが激しい」「言葉が出てこない」など、いくつかの脳の働きが低下し、日常生活に支障をきたす状態のことをいいます。

脳は部位によって担当する機能が異なるため、どこに障害が起きるかで認知症の症状は異なってきます。

認知症は、脳の神経細胞が死ぬ「アルツハイマー型認知症（全体の40～50%）」が最も多く、次いで脳の血管が詰まることで起こる「脳血管性認知症（15～30%）」、そして脳の神経細胞に特異な変化（レビー小体）が出現する「レビー小体型認知症（15～20%）」などが代表的で、認知症の多くがこれらのタイプによるものです。



『認知症』と『加齢』によるもの忘れの違い

『認知症』によるもの忘れ



- 忘れていることを自覚できない
- 出来事の記憶が丸ごと思い出せない
- ヒントを出しても思い出せない
- 季節や日時が分からない
- 道具の使い方を忘れる

日常生活に支障が出る

『加齢』によるもの忘れ



- 出来事の記憶の一部が欠ける
- ヒントを出すと思い出せる
- 年や日付、曜日を間違えることがある
- 顔はわかるが名前を思い出せない

日常生活に大きな支障はない

認知症の症状

<p>中核症状</p>	<p>脳の細胞が壊れることによって直接起こる症状で、記憶障害、時間や場所が分からなくなるといった見当識障害、理解力・判断力の低下、実行機能の低下など、認知症の方には必ず見られる症状です。</p>
<p>周辺症状 (*BPSD)</p>	<p>うつ状態や妄想などの心理症状や、日常生活への適応が困難になるなどの行動症状をいいます。周辺症状の現れ方は人によって異なり、性格や環境、人間関係などさまざまな要因がからみあって現れると考えられています。</p>
<p>* BPSD とは、認知症の行動・心理症状を英語で表した言葉です。 周辺症状と同様に用いられ、徘徊、暴言のほか、妄想、無関心などが含まれます。</p>	

周辺症状 (*BPSD)

人間関係
性格や環境などの影響
を受けて出てきます。

介護に抵抗

徘徊

記憶障害
思い出せない

実行機能障害
段取りを立てて行動できない

中核症状

見当識障害
時間や場所がわからない

理解・判断力の障害
考えるスピードが遅くなる

妄想・せん妄

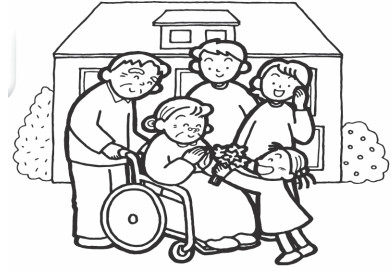
イライラ

抑うつ・不安

暴言・暴力



認知症ケアのポイント



安心感を与える

よいケアの基本は認知症の人が安心して暮らせる環境をつくることです。少しくらいの失敗や問題があっても、話をよく聞いてあげましょう。

否定したり、怒ったりしない

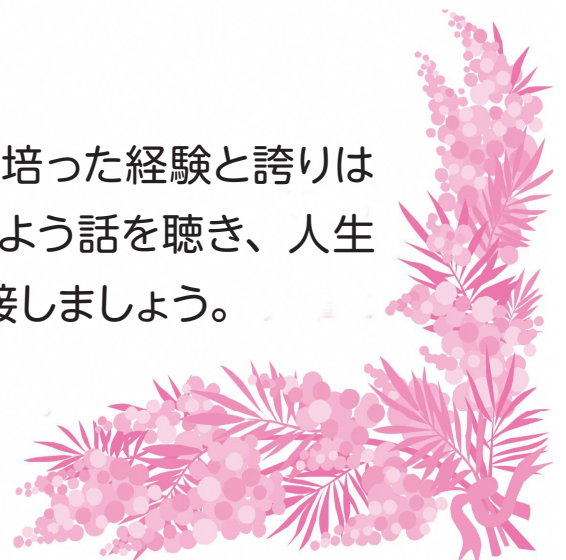
これまで当たり前できていたことができなかつたり、失敗したからといって、叱責しないようにしましょう。「大丈夫だよ」「心配いらぬよ」と安心させてあげることが大切です。

快い環境づくりをしましょう

本人のペースでできることを続けてもらうことは大切なことであるとともに、よい刺激となります。
安全で穏やかな環境で、心が動くような楽しい生活習慣を作ることが大切です。

プライドを傷つけない

認知症であっても、これまでの人生で培った経験と誇りは残っています。プライドを傷つけないよう話を聴き、人生の先輩という気持ちを持って、優しく接しましょう。



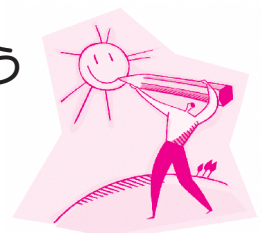
「認知症」の予防法について

認知症を発症・悪化させる要因として、『高血圧』『糖尿病』『喫煙』『運動不足』などの生活習慣が関係しています。

そのため、脳の老化や病気を予防するためには、生活習慣病を予防することが大切です。

予防のポイント

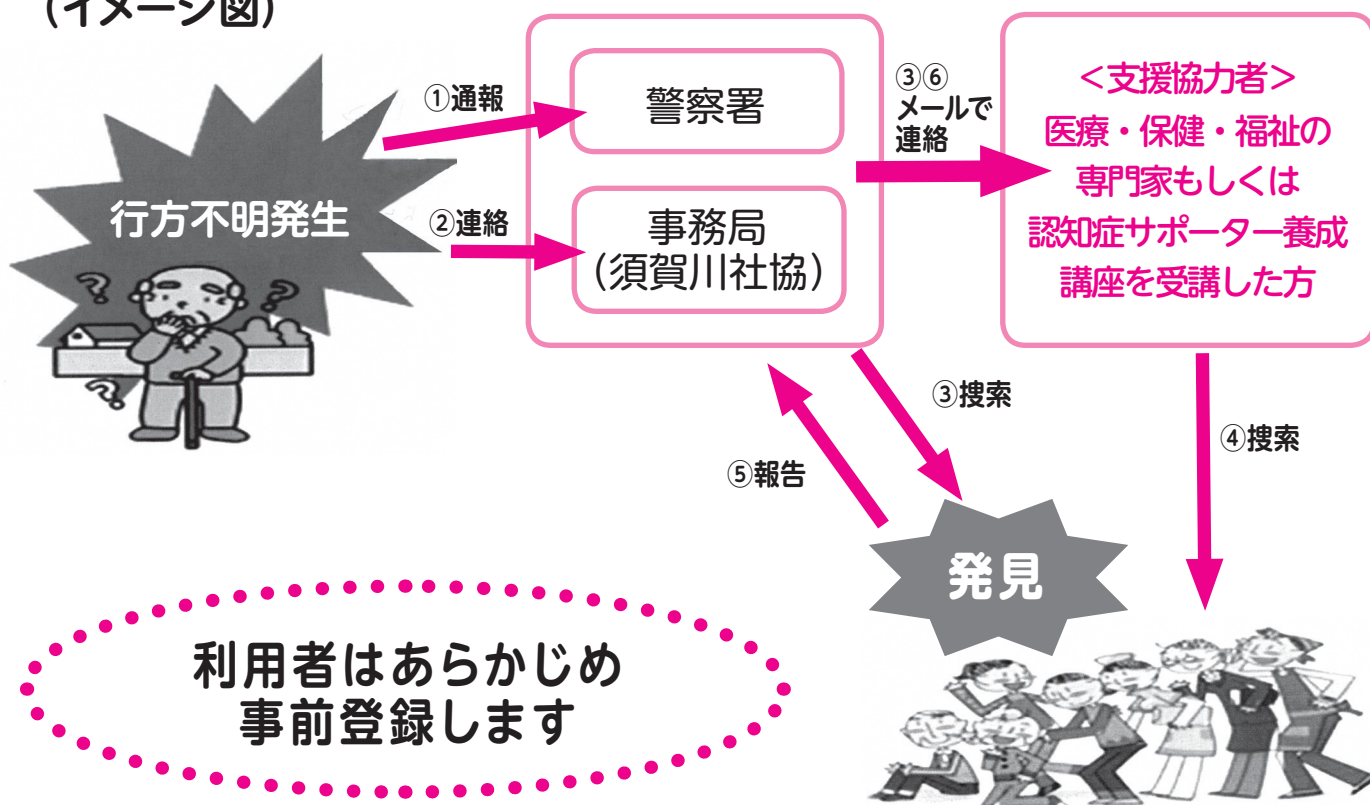
- ①ストレッチやウォーキングなどの有酸素運動を、週3日一日20分程度行いましょう
 - ②野菜と果物を食べましょう
 - ③血圧・血糖・脂質に気を付けましょう
 - ④禁煙を心がけましょう
 - ⑤お酒は適量にしましょう
 - ⑥昼寝は30分程度にしましょう
 - ⑦年に一度は健診を受けましょう
 - ⑧積極的に友達に会っておしゃべりをしましょう
 - ⑨いつも若々しく、おしゃれ心もちましょう
- 最後に、『にこにこ笑顔で過ごしましょう！』



『すかがわ見守り・SOS ネットワーク』に登録しませんか？

見守り・SOSネットワークとは、認知症高齢者や障がい者の方が、万が一、行方不明となった時に、地域の多様な人々や組織・団体等がスムーズに連携協力しながら、本人を早期に発見し守るための電子メールを用いたネットワークシステムです。

すかがわ見守り・SOS ネットワーク (イメージ図)



登録の手続きについて

登録者には、利用登録者（探される方）と支援登録者（探す方）の2種類があります。登録は市社会福祉協議会に申請書などを提出しますので、ご本人、またはご家族がお越しください。

《問い合わせ先》 須賀川市社会福祉協議会（須賀川市役所内）
☎ 88-8211

認知症高齢者 GPS 機器貸与事業を活用しませんか

認知症高齢者に GPS 機器（GPS 位置情報システム端末）を携行していただくことで、外出中に行方が分からなくなった時、パソコンやスマートフォンなどで、現在の位置を確かめることができます。

【GPS 機器の所持方法の一例】



申し込み手続きについて

貸与を希望される方は、申請書等の提出が必要です。
各地域包括支援センターまたは市長寿福祉課にご相談ください。

《問い合わせ先》

中央地域包括支援センター	☎ 88-8215
西部地域包括支援センター	☎ 75-3222
東部地域包括支援センター	☎ 79-1551
長沼・岩瀬地域包括支援センター	☎ 67-3113
須賀川市長寿福祉課	☎ 88-8116



発行	須賀川市
編集	須賀川市市民福祉部長寿福祉課 〒962-8601 福島県須賀川市八幡町135番地 TEL 0248-88-8116 FAX 0248-88-8119
発行日	令和3年3月