

洪水・土砂災害

地震

各種情報

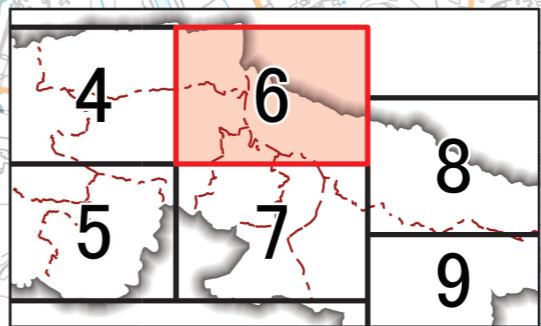
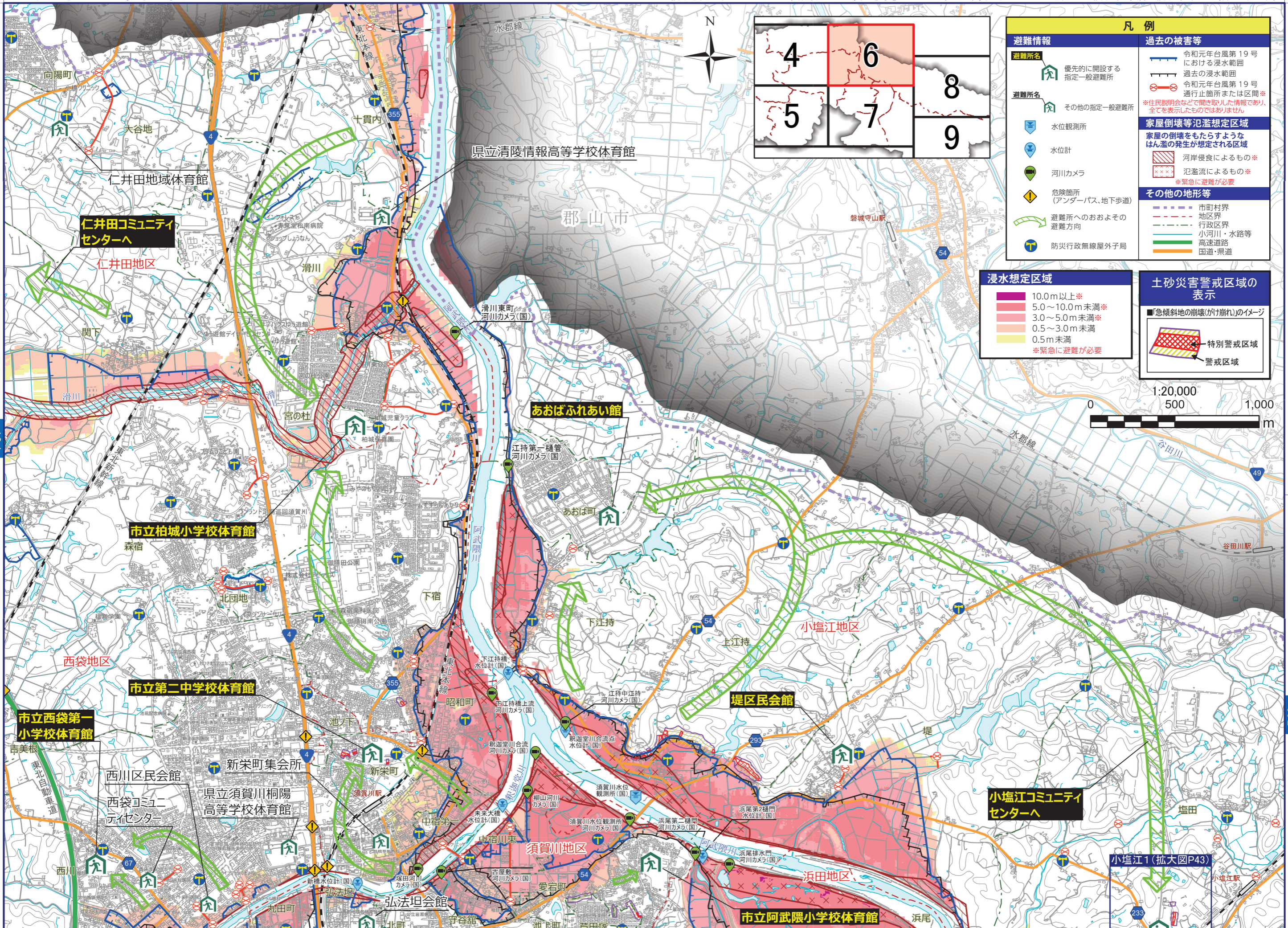
洪水・土砂災害ハザードマップ

洪水・土砂災害

地震

各種情報

洪水・土砂災害ハザードマップ



凡例	
避難情報	過去の被害等
避難所名 優先的に開設する指定一般避難所	令和元年台風第19号における浸水範囲
避難所名 その他の指定一般避難所	過去の浸水範囲
水位観測所	令和元年台風第19号 通行止箇所または区間※ ※住民説明会などで聞き取りした情報であり、 全てを表示したものではありません
水位計	家屋倒壊等氾濫想定区域
河川カメラ	家屋の倒壊をもたらすような はん濫の発生が想定される区域
危険箇所 (アンダーパス、地下歩道)	河岸侵食によるもの※
避難所へのおおよその 避難方向	氾濫流によるもの※
防災行政無線屋外子局	※緊急に避難が必要
	その他の地形等
	市町村界
	地区界
	行政区界
	小河川・水路等
	高速道路
	国道・県道

浸水想定区域	
10.0m以上※	※緊急に避難が必要
5.0~10.0m未満※	
3.0~5.0m未満※	
0.5~3.0m未満	
0.5m未満	

土砂災害警戒区域の表示	
急傾斜地の崩壊(かけ崩れ)のイメージ	
特別警戒区域	
警戒区域	

