

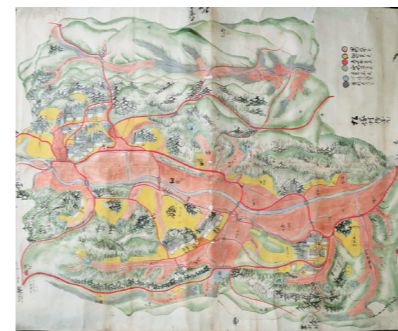
## ■ 博物館テーマ展

### 古文書からみた

# 須賀川市域の江戸時代・村の暮らし



江戸時代の須賀川の村々 (六郡絵図・部分)



松塚村絵図(江戸時代)

江戸時代の旧須賀川市域には約50の村があり、それぞれの庄屋や名主、村役人が百姓の生活を守り、領主との交渉を通して、村落の運営に努めていました。今回のテーマ展は、滑川村と松塚村の古文書から見える江戸時代の暮らしについて展示します。

期間 10月3日(土)～11月15日(日)

開館時間 午前9時～午後5時(入館は午後4時30分まで)

会期中の休館日 月曜日、11月4日(水)

主な展示資料

▼桑名家文書(旧滑川村庄屋文書)

▼小針家文書(旧松塚村名主文書) ほか関連資料

観覧料 大人200円、大学・高校生100円

※中学生以下・65歳以上・障がい者で手帳を所持する人と

介助者1人は無料

無料開館日 11月3日(火・祝)、11月14日(土)

主催 市立博物館

東北大学東北アジア研究センター

上廣歴史資料学研究部門

タ

### 会期中の催し

ギャラリートーク(展示解説会)

日時 10月11日(日) 午前11時～正午

講師 野本禎司さん(東北大学東北アジア研究センター)

上廣歴史資料学研究部門)

博物館 ☎(75)3239

### 表紙紹介

8月1日、ムシテックワールドで「カブトムシ木登りレース」が行われました。子どもたちは、自分で捕まえた自慢のカブトムシに「頑張れ！」と声援を送っていました。短かった夏休みの思い出になりましたね。

市ホームページ



マチイロ



広報すかがわ



市Facebook



## 自慢のカブトムシで勝負だ!!

### ムシテック～カブトムシ祭り～

### Contents

教えます。「元気の秘けつ」	2～3
広がっています ウルトラ長寿の輪	4～5
第4期橋本市政スタート ほか	6～11
くらしの情報 ほか	12～15
みんなのひろば、まちの話題	16～19