

令和7年度

税 務 概 要



須賀川市

目 次

第 1 市 の 概 況

1	市域のうつりかわり	1
2	人口及び世帯数の推移	1
3	地区別人口及び世帯数	1
4	地目別土地面積	1
5	都市計画区域	1
6	行政組織機構図	3
7	税務機構及び事務分掌	5

第 2 市税と財政の状況

1	一般会計歳入歳出決算額の推移	6
2	市税の税目別決算額の推移	8
3	令和7年度一般会計歳入歳出予算(当初)	11
4	令和7年度市税歳入予算(当初)	13

第 3 市 民 税

I 個人市民税

1	納税義務者数及び個人市民税額の推移	14
2	所得割額に係る納税者負担額(1人当たり)の推移	14
3	納税義務者数等の推移	17
4	課税標準額等に関する調	18
5	市民税徴収別納税義務者数等の推移	20
6	市民税課税所得金額等段階別調	20

II 法人市民税

1	法人市民税の調定額の推移	21
2	令和6年度月別調定額及び調定件数	21
3	法人数調	21
4	産業分類別調定額比較表(法人税割額)	22

第 4 固定資産税

1	固定資産税の納税義務者数の推移	23
2	固定資産税の課税標準額及び調定額の推移(当初)	23
3	土地に関する調	24
4	家屋に関する調	26
5	新增改築家屋に関する調	27
6	減少分家屋に関する調	27
7	償却資産の価格に関する調(課税標準額)	28
8	償却資産の納税義務者数等に関する調(令和7年度)	28
9	交付金に関する調	29
10	納税者1人当たり負担額等の推移(土地、家屋、償却資産)	29

第 5 軽自動車税

1	種別割台数及び調定額等の推移(当初)	30
2	環境性能割調定額の推移	30

第 6 市たばこ税

31

第 7 入 湯 税

31

第 8 都市計画税

32

第 9 国民健康保険税

1	加入状況	33
2	税率及び賦課割合	34
3	税 額	35

第11 収 納

1	市税等の年度別収入状況	36
2	市税等収入の推移	40
3	市税等の収入未済額の推移	42
4	納入方法別収入状況	43
5	口座振替加入状況	43
6	納税貯蓄組合の状況	44
7	歳出還付の状況	44
8	滞納整理の状況	45

第11 そ の 他

1	税務証明件数等調	48
2	県民税徴収取扱費調	49
3	税率の変遷	50
4	＜参考＞地方税の仕組み	56

第1 市 の 概 況

1 市域のうつりかわり

(単位:km²)

年 月 日	編 入 ・ 合 併 し た 地 域	編入・合併した面積	編入・合併後の市域面積
昭和 29. 3.31	須賀川市制施行(須賀川町・浜田村・西袋村・稲田村・小塩江村)	—	95.11
30. 3.10	仁井田村編入合併	18.78	113.89
42. 2. 1	大東村編入合併	42.27	156.16
平成 17. 4. 1	長沼町(60.34)・岩瀬村(64.23)編入合併	124.57	279.55
27. 3. 6	国土地理院公表	△ 0.12	279.43

2 人口及び世帯数の推移

(令和7年6月1日現在 住民基本台帳 単位:人、世帯)

年 区 分		3	4	5	6	7
人 口	男	37,124	36,943	36,605	36,139	35,758
	女	38,224	37,997	37,632	37,139	36,727
	計	75,348	74,940	74,237	73,278	72,485
世 帯 数		29,857	30,159	30,481	30,613	30,802
面 積 (km ²)		279.43	279.43	279.43	279.43	279.43
1 世 帯 当 た り 人 員		2.52	2.48	2.44	2.39	2.35
人 口 密 度 人/km ²		270	268	266	262	259
前年対比	人 口	99.1	99.5	99.1	98.7	98.9
	世 帯 数	100.7	101.0	101.1	100.4	100.6

3 地区別人口及び世帯数

(令和7年6月1日現在 住民基本台帳 単位:人、世帯、人/km²)

地区別	須賀川	浜田	西袋	稲田	小塩江	仁井田	大東	長沼	岩瀬	合計
人 口	19,706	4,268	19,437	3,457	4,222	7,837	4,497	4,588	4,473	72,485
世帯数	9,192	1,893	8,489	1,339	1,633	2,985	1,813	1,809	1,649	30,802
人口密度	2,305	354	824	214	123	417	109	76	70	259

4 地目別土地面積

(令和7年1月1日現在 固定資産概要調書 単位:km²、%)

地 目	田	畑	宅 地	池 沼	山 林	原 野	雑種地	その他	計
面 積	61.35	25.69	18.18	2.06	99.90	6.86	11.93	53.46	279.43
割 合	22.0	9.2	6.5	0.7	35.8	2.5	4.3	19.1	100.0

5 都市計画区域

(単位:km²、%)

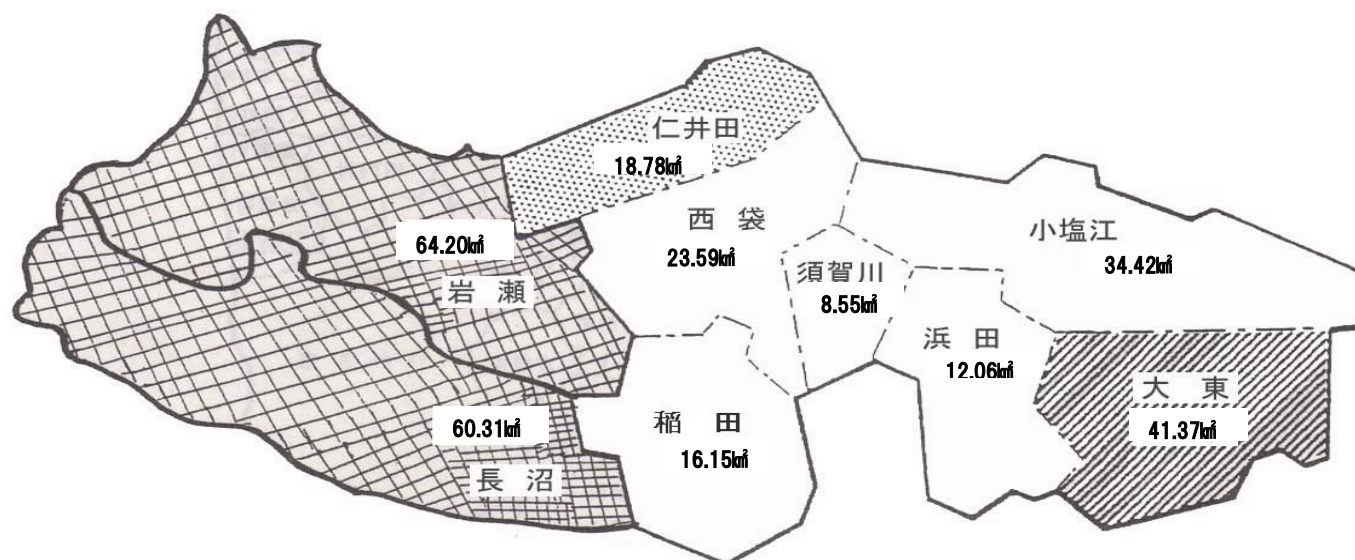
区 分	面 積	内 訳	
		市 街 化 区 域	市 街 化 調 整 区 域
都 市 計 画 区 域	78.00	15.07	62.93
比 率	100.0	19.3	80.7

【福島県】 令和7年4月1日現在
※市町村数＝59市町村(13市31町15村)

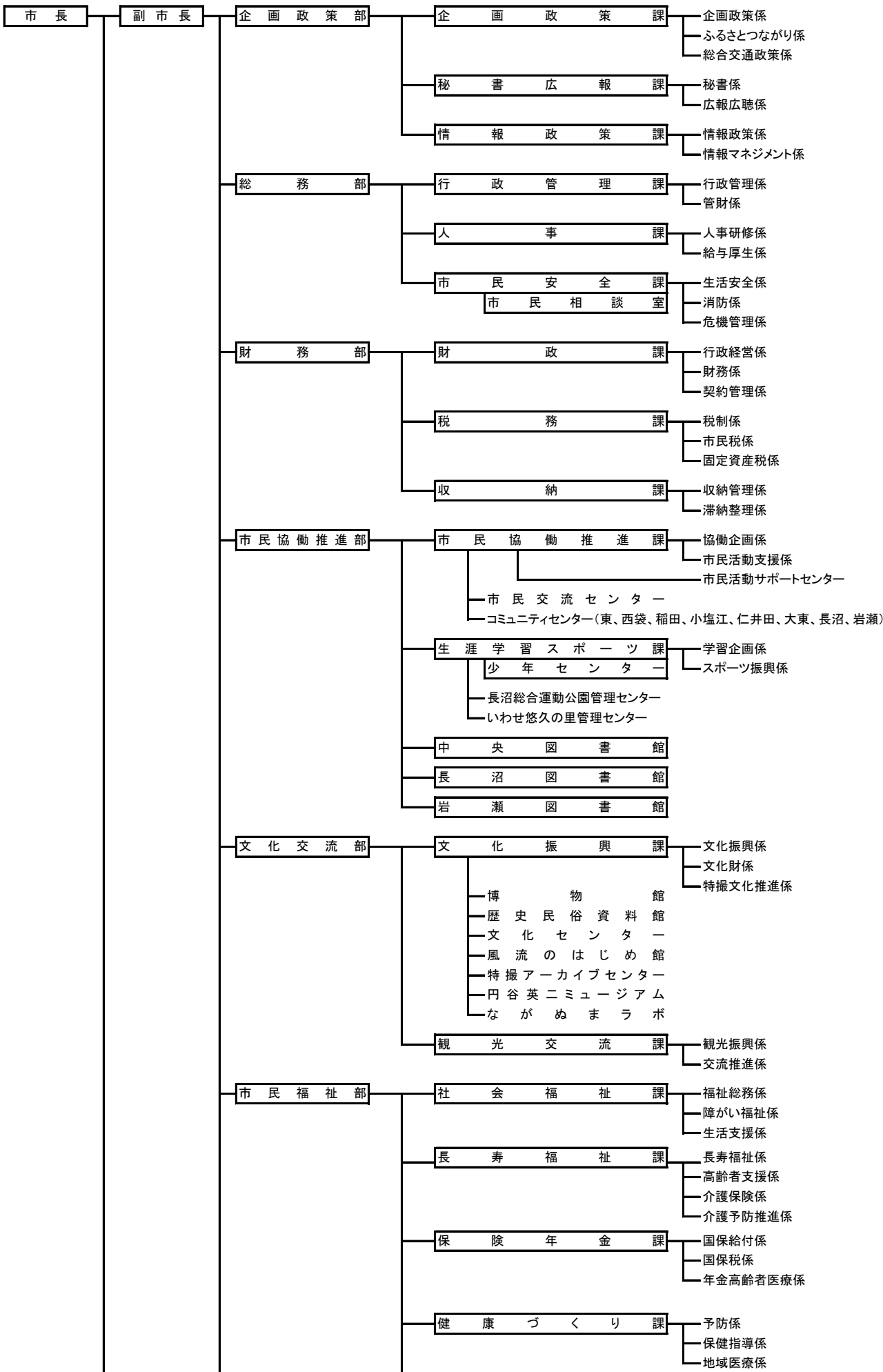


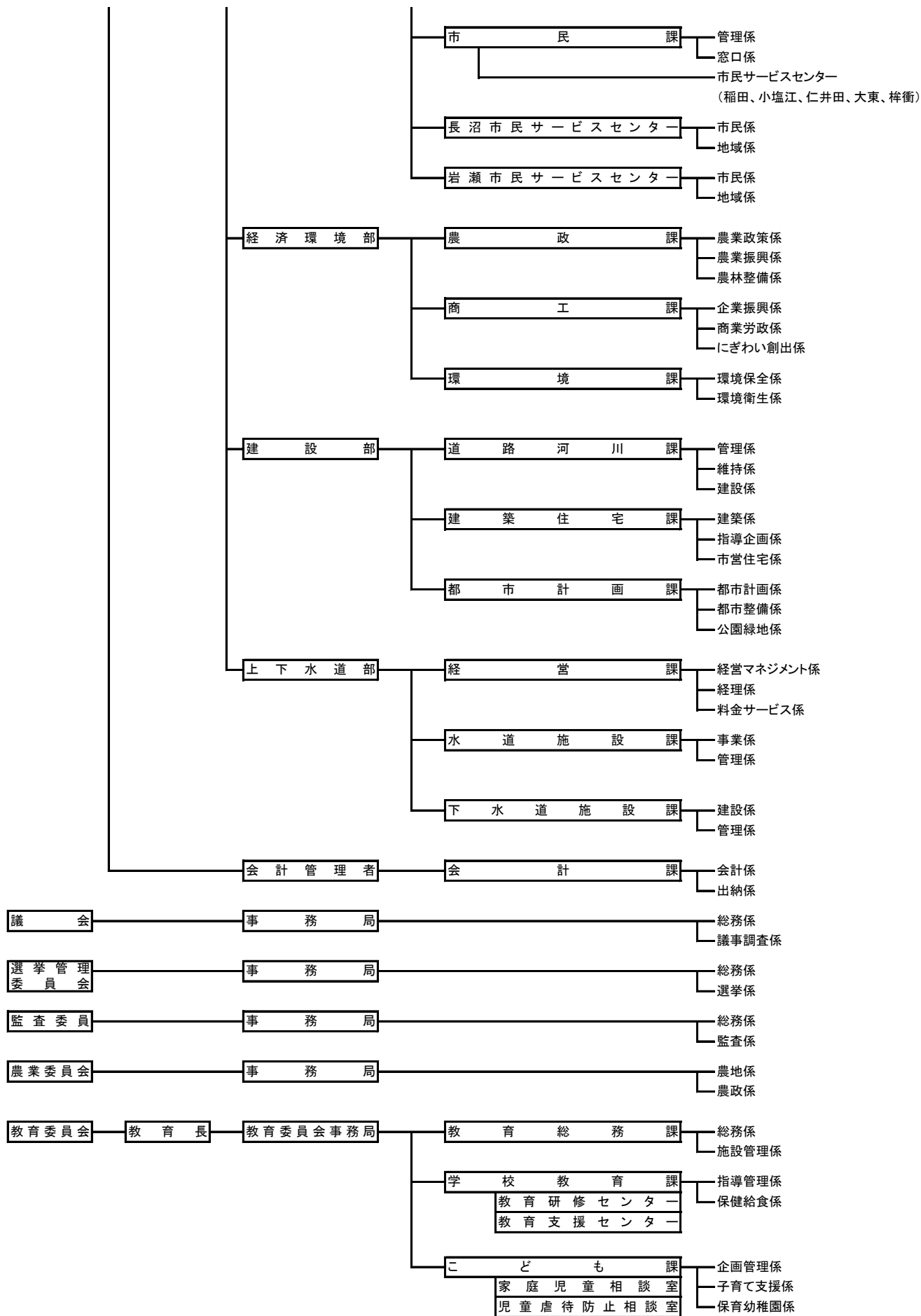
【須賀川市】 令和7年4月1日現在

総面積 279.43km²



6 行政組織機構図（令和7年4月1日現在）





7 税務機構及び事務分掌

(令和7年4月1日現在 単位:人)

機 構			事 務 分 掌	職 員 数								
				課 長	主 幹	課 長 補 佐	主 任 主 査	係 長	主 査	主任・主事・ 専門官	計	
財 務 部	税 務 課	税 制 係	1 税制度に関すること。 2 税務統計に関すること。 3 税の諸証明及び閲覧に関すること。 4 市税の賦課、調定及び減免に関すること。 5 原動機付自転車等の標識に関すること。	1	1	※1	0	1	0	2	3	
		市 民 税 係	1 市税の賦課及び減免に関すること。 2 個人県民税に関すること。				1	1 ※1	0	6	8	
		固 定 資 産 税 係	1 固定資産の評価に関すること。 2 市税の賦課及び減免に関すること。 3 国有資産等所在市町村交付金に関すること。 4 地籍図簿の管理に関すること。				0	1	1	8	10	
		計		1	1	※1	1	3 ※1	1	16	23	
		納 入 課	収 納 管 理 係	1 市税、国民健康保険税及び税外収入の収納管理に関すること。 2 市税、国民健康保険税及び税外収入の決算に関すること。 3 市税、国民健康保険税及び税外収入の過誤納金に関すること。 4 納税思想の普及及び向上に関すること。 5 納税貯蓄組合に関すること。 6 市税、国民健康保険税及び税外収入の口座振替に関すること。 7 個人県民税の送納に関すること。 8 市税、国民健康保険税及び税外収入の督促状に関すること。	1	0	1	1	※1	2	2	5
	滞 納 整 理 係		1 市税、国民健康保険税及び税外収入の徴収に関すること。 2 市税、国民健康保険税及び税外収入の滞納処分及び欠損処分 に関すること。 3 市税、国民健康保険税及び税外収入の徴収の嘱託に関すること。	0				1	2	4	7	
	計		1	0	1	1	1 ※1	4	6	14		
	市 民 福 祉 部		保 年 金 課	国 税 保 係	1 国保税の賦課、調定及び減免に関すること。	1	0	1	0	1	1	4
		長 沼 市 民 セ ン タ ー	市 民 係	1 税の諸証明に関すること。 2 市税及び国民健康保険税の減免申請の受付に関すること。 3 原動機付自転車等の標識に関すること。 4 市税、国民健康保険税及び税外収入の窓口収納に関すること。	1	0	0	0	0	0	0	1
		岩 瀬 市 民 セ ン タ ー	市 民 係	1 税の諸証明に関すること。 2 市税及び国民健康保険税の減免申請の受付に関すること。 3 原動機付自転車等の標識に関すること。 4 市税、国民健康保険税及び税外収入の窓口収納に関すること。	1	0	0	1	※1	1	0	3

※は兼務

第2 市税と財政の状況

1 一般会計歳入歳出決算額の推移

歳 入

款	年 度	令和2年度		令和3年度	
		金 額	構 成 比	金 額	構 成 比
1	市 税	9,478,175	17.2	9,433,131	22.4
2	地 方 譲 与 税	457,586	0.8	469,008	1.1
3	利 子 割 交 付 金	7,003	0.0	5,676	0.0
4	配 当 割 交 付 金	23,782	0.0	39,403	0.1
5	株式等譲渡所得割交付金	26,889	0.1	41,625	0.1
6	法 人 事 業 税 交 付 金	52,473	0.1	115,979	0.3
7	地 方 消 費 税 交 付 金	1,702,325	3.1	1,855,705	4.4
8	ゴルフ場利用税交付金	32,527	0.1	33,725	0.1
9	環 境 性 能 割 交 付 金	28,189	0.1	29,010	0.1
10	地 方 特 例 交 付 金	98,988	0.2	217,842	0.5
11	地 方 交 付 税	7,835,807	14.2	9,223,287	21.9
12	交通安全対策特別交付金	10,523	0.0	9,307	0.0
13	分 担 金 及 び 負 担 金	134,934	0.2	155,714	0.4
14	使 用 料 及 び 手 数 料	306,887	0.6	306,708	0.7
15	国 庫 支 出 金	14,069,748	25.5	7,864,522	18.7
16	県 支 出 金	9,786,247	17.8	4,641,333	11.0
17	財 産 収 入	158,684	0.3	211,028	0.5
18	寄 附 金	65,880	0.1	67,247	0.2
19	繰 入 金	1,436,231	2.6	1,568,242	3.7
20	繰 越 金	2,267,089	4.1	1,162,116	2.7
21	諸 収 入	1,102,051	2.0	772,520	1.8
22	市 債	6,017,500	10.9	3,903,400	9.3
歳 入 合 計		55,099,518	100.0	42,126,528	100.0

歳 出

款	年 度	令和2年度		令和3年度	
		金 額	構 成 比	金 額	構 成 比
1	議 会 費	272,589	0.5	264,757	0.6
2	総 務 費	3,622,089	6.7	4,914,722	12.0
3	民 生 費	19,197,487	35.6	13,392,810	32.6
4	衛 生 費	6,944,704	12.9	5,677,328	13.8
5	労 働 費	26,363	0.1	25,939	0.1
6	農 林 水 産 業 費	4,184,329	7.8	1,591,347	3.9
7	商 工 費	1,643,602	3.0	1,500,723	3.7
8	土 木 費	3,532,903	6.6	3,283,681	8.0
9	消 防 費	3,329,421	6.2	1,710,078	4.2
10	教 育 費	6,822,782	12.6	4,426,951	10.8
11	災 害 復 旧 費	1,263,139	2.3	1,101,115	2.7
12	公 債 費	3,097,994	5.7	3,134,624	7.6
13	諸 支 出 金	0	0.0	0	0.0
14	予 備 費	0	0.0	0	0.0
歳 出 合 計		53,937,402	100.0	41,024,075	100.0

(単位:千円、%)

令和4年度		令和5年度		令和6年度	
金 額	構 成 比	金 額	構 成 比	金 額	構 成 比
9,714,490	26.4	9,856,901	26.4	9,673,835	25.7
468,864	1.3	473,529	1.3	477,426	1.3
3,180	0.0	2,713	0.0	3,451	0.0
31,364	0.1	35,990	0.1	54,939	0.1
21,994	0.1	38,933	0.1	70,956	0.2
142,758	0.4	181,364	0.5	170,819	0.5
1,935,852	5.3	1,920,295	5.1	1,952,155	5.2
32,651	0.1	34,464	0.1	34,259	0.1
30,887	0.1	39,297	0.1	41,623	0.1
100,287	0.3	104,708	0.3	440,758	1.2
8,655,352	23.5	8,498,430	22.7	8,936,398	23.8
8,914	0.0	8,737	0.0	8,779	0.0
145,046	0.4	139,287	0.4	132,793	0.4
313,654	0.8	324,160	0.9	325,268	0.9
7,158,629	19.4	7,052,874	18.9	6,566,016	17.5
3,045,782	8.3	2,739,429	7.3	2,822,534	7.5
144,743	0.4	66,778	0.2	159,441	0.4
95,745	0.3	108,350	0.3	119,268	0.3
711,625	1.9	993,026	2.7	1,747,704	4.6
1,102,453	3.0	1,233,089	3.3	1,174,684	3.1
712,870	1.9	714,996	1.9	713,763	1.9
2,219,600	6.0	2,781,800	7.4	1,971,100	5.2
36,796,740	100.0	37,349,150	100.0	37,597,969	100.0

(単位:千円、%)

令和4年度		令和5年度		令和6年度	
金 額	構 成 比	金 額	構 成 比	金 額	構 成 比
267,150	0.7	273,917	0.7	281,022	0.8
3,645,765	10.2	3,821,845	10.6	4,038,678	11.2
13,049,162	36.7	13,932,540	38.5	13,848,502	38.4
3,403,195	9.6	3,219,159	8.9	3,142,090	8.7
25,334	0.1	30,871	0.1	32,068	0.1
1,427,056	4.0	1,431,707	4.0	1,367,133	3.8
1,531,372	4.3	1,091,389	3.0	935,708	2.6
3,312,529	9.3	3,803,278	10.5	3,897,902	10.8
1,379,247	3.9	1,278,197	3.5	1,333,981	3.7
3,724,838	10.5	3,629,955	10.0	3,524,072	9.8
504,846	1.4	310,126	0.9	0	0.0
3,293,157	9.3	3,351,482	9.3	3,620,310	10.1
0	0.0	0	0.0	0	0.0
0	0.0	0	0.0	0	0.0
35,563,651	100.0	36,174,466	100.0	36,021,466	100.0

2 市税の税目別決算額の推移

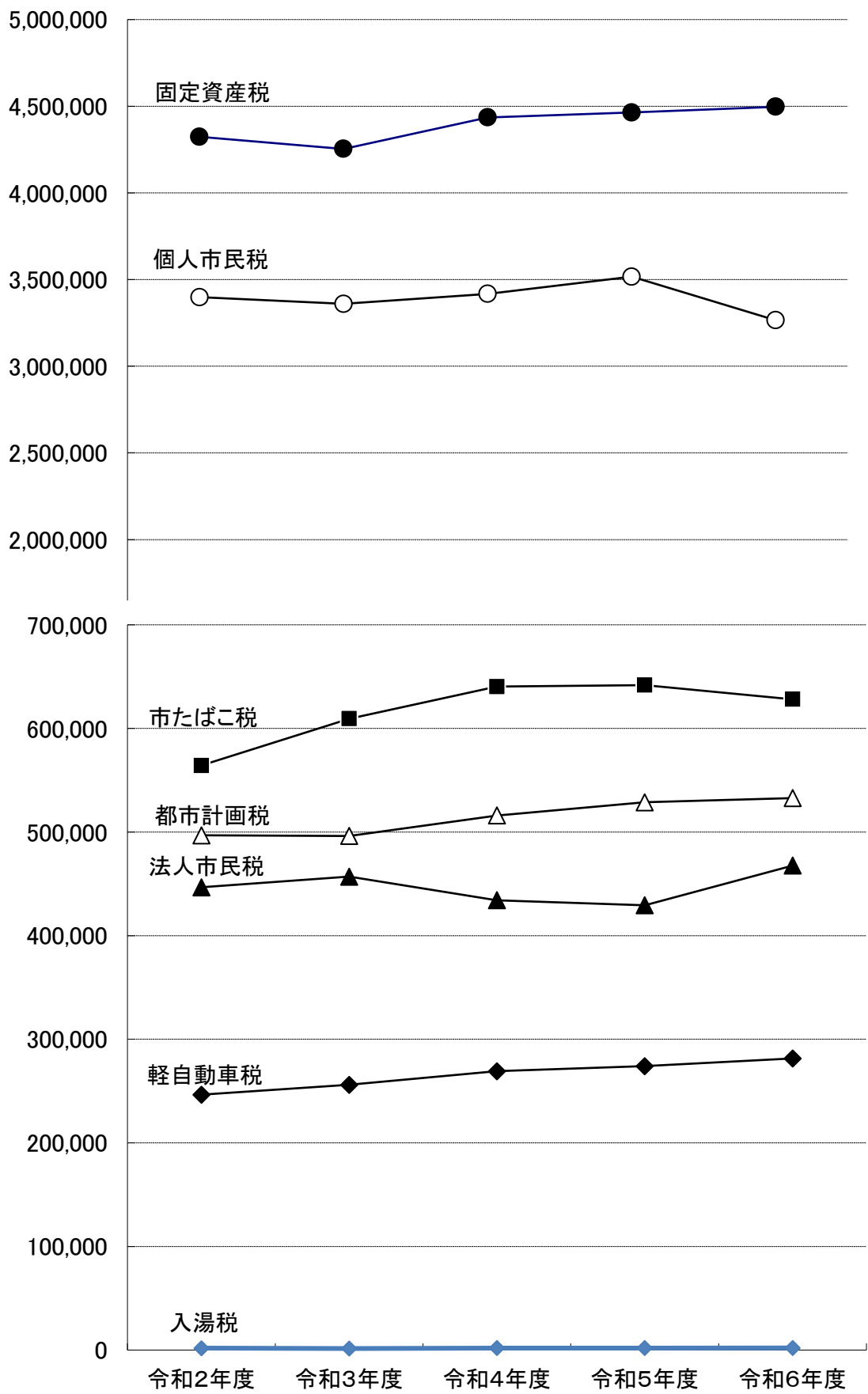
年度 区分 税目		令和2年度			令和3年度		
		調定額	収入済額	徴収率	調定額	収入済額	徴収率
I 普通税		9,098,693	8,979,505	98.7	9,025,021	8,935,456	99.0
1 市民税		3,880,458	3,844,921	99.1	3,845,729	3,816,511	99.2
(1) 個人		3,431,466	3,398,236	99.0	3,386,752	3,359,614	99.2
ア 均等割		136,440	135,114	99.0	135,556	134,470	99.2
イ 所得割		3,295,026	3,263,122	99.0	3,251,196	3,225,144	99.2
(2) 法人		448,992	446,685	99.5	458,977	456,897	99.5
ア 均等割		204,219	203,169	99.5	208,351	207,407	99.5
イ 法人税割		244,773	243,516	99.5	250,626	249,490	99.5
2 固定資産税		4,403,574	4,323,766	98.2	4,310,446	4,253,533	98.7
(1) 土地		1,412,613	1,386,858	98.2	1,411,618	1,392,873	98.7
(2) 家屋		1,920,211	1,885,230	98.2	1,868,504	1,843,692	98.7
(3) 償却資産		1,046,469	1,027,397	98.2	1,005,737	992,381	98.7
(4) 交付金		24,281	24,281	100.0	24,587	24,587	100.0
3 軽自動車税		250,367	246,524	98.5	259,454	256,020	98.7
4 市たばこ税		564,294	564,294	100.0	609,392	609,392	100.0
II 目的税		507,730	498,670	98.2	504,059	497,675	98.7
1 入湯税		1,818	1,818	100.0	1,489	1,489	100.0
2 都市計画税		505,912	496,852	98.2	502,570	496,186	98.7
合 計		9,606,423	9,478,175	98.7	9,529,080	9,433,131	99.0
内 訳	現年課税分計	9,522,759	9,444,024	99.2	9,419,591	9,376,957	99.5
	滞納繰越分計	83,664	34,151	40.8	109,489	56,174	51.3

(単位:千円、%)

令和4年度			令和5年度			令和6年度		
調 定 額	収入済額	徴 収 率	調 定 額	収入済額	徴 収 率	調 定 額	収入済額	徴 収 率
9,286,000	9,196,557	99.0	9,418,870	9,326,148	99.0	9,238,405	9,139,012	98.9
3,882,956	3,851,913	99.2	3,979,434	3,946,204	99.2	3,769,532	3,733,027	99.0
3,444,692	3,417,699	99.2	3,547,562	3,516,901	99.1	3,300,475	3,265,450	98.9
134,847	133,791	99.2	135,397	134,227	99.1	117,235	115,991	98.9
3,309,845	3,283,908	99.2	3,412,165	3,382,674	99.1	3,183,240	3,149,459	98.9
438,264	434,214	99.1	431,872	429,303	99.4	469,057	467,577	99.7
208,914	206,983	99.1	204,217	203,002	99.4	212,823	212,151	99.7
229,350	227,231	99.1	227,655	226,301	99.4	256,234	255,426	99.7
4,490,123	4,435,131	98.8	4,520,377	4,464,099	98.8	4,556,010	4,496,335	98.7
1,413,603	1,396,194	98.8	1,416,540	1,398,809	98.7	1,433,920	1,415,037	98.7
1,975,237	1,950,912	98.8	2,036,797	2,011,301	98.7	2,026,608	1,999,918	98.7
1,076,610	1,063,352	98.8	1,042,554	1,029,503	98.7	1,070,741	1,056,639	98.7
24,673	24,673	100.0	24,486	24,486	100.0	24,741	24,741	100.0
272,562	269,154	98.7	277,275	274,061	98.8	284,696	281,483	98.9
640,359	640,359	100.0	641,784	641,784	100.0	628,167	628,167	100.0
524,070	517,933	98.8	537,105	530,753	98.8	541,641	534,823	98.7
1,991	1,991	100.0	2,022	2,022	100.0	2,059	2,059	100.0
522,079	515,942	98.8	535,083	528,731	98.8	539,582	532,764	98.7
9,810,070	9,714,490	99.0	9,955,975	9,856,901	99.0	9,780,046	9,673,835	98.9
9,736,042	9,689,229	99.5	9,876,503	9,829,547	99.5	9,698,831	9,647,174	99.5
74,028	25,261	34.1	79,472	27,354	34.4	81,215	26,661	32.8

○市税収入伸長図

(単位:千円)



3 令和7年度一般会計歳入歳出予算(当初)

歳 入

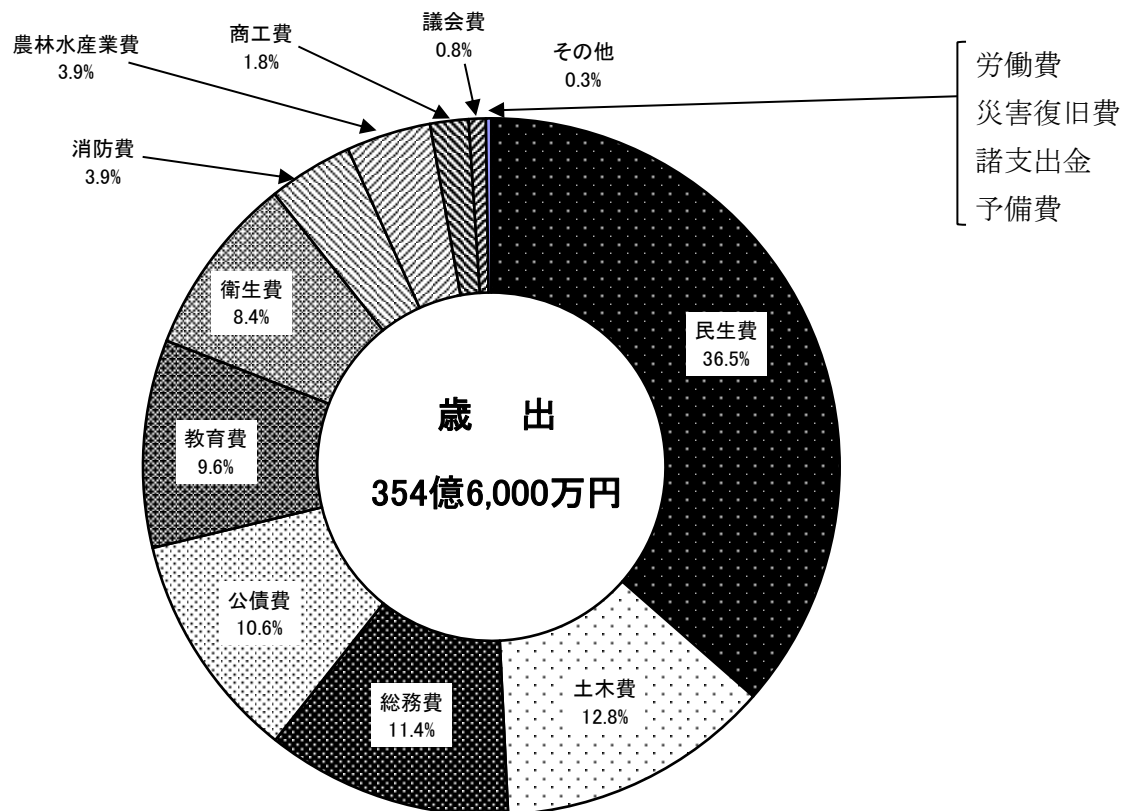
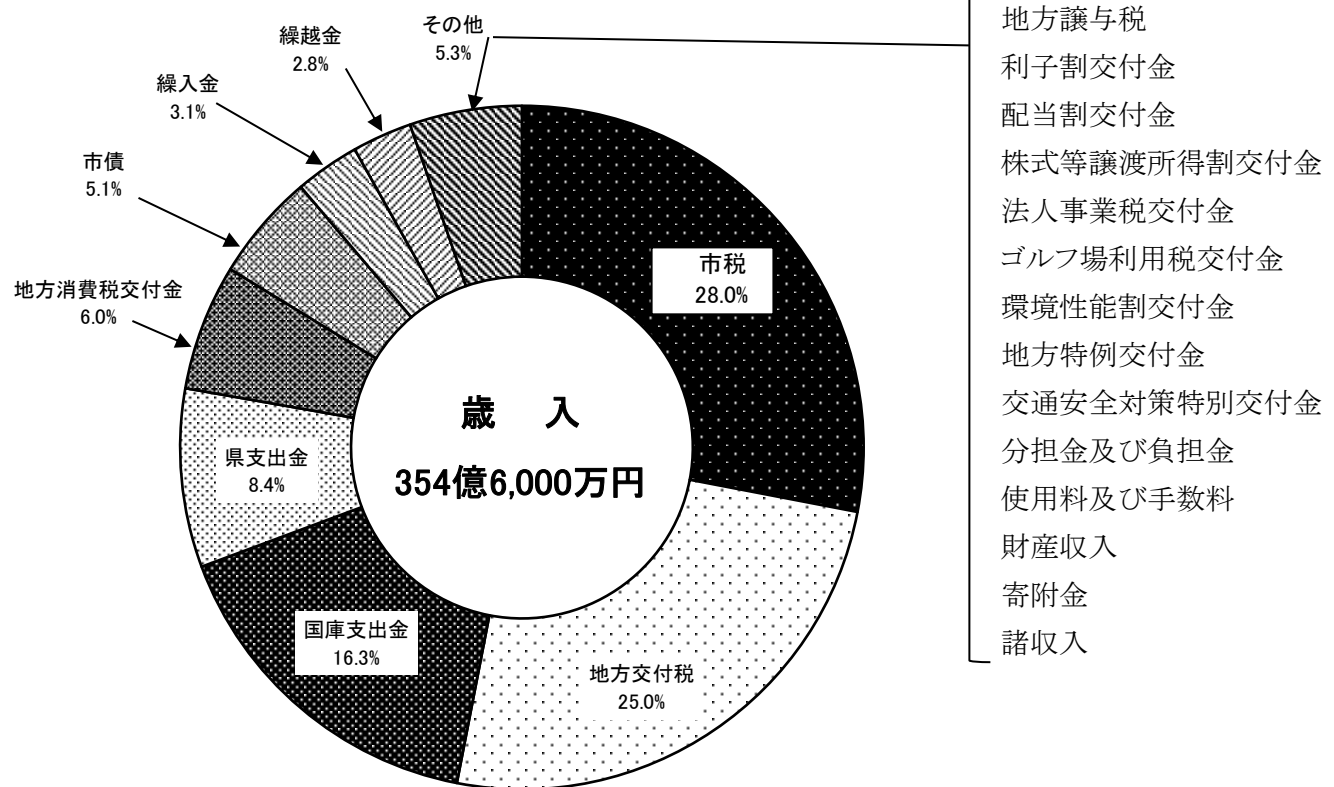
(単位:千円、%)

年度 区分 款	令和7年度		令和6年度		前 年 度 比	
	予算額(A)	構成比	予算額(A)	構成比	(A)－(B)	伸 率
1 市 税	9,923,202	28.0	9,684,102	28.7	239,100	2.5
2 地 方 譲 与 税	476,888	1.3	488,888	1.4	△ 12,000	△ 2.5
3 利 子 割 交 付 金	5,000	0.0	3,000	0.0	2,000	66.7
4 配 当 割 交 付 金	39,000	0.1	29,000	0.1	10,000	34.5
5 株式等譲渡所得割交付金	39,000	0.1	28,000	0.1	11,000	39.3
6 法 人 事 業 税 交 付 金	175,000	0.5	186,000	0.6	△ 11,000	△ 5.9
7 地 方 消 費 税 交 付 金	2,110,000	6.0	2,015,000	6.0	95,000	4.7
8 ゴルフ場利用税交付金	34,000	0.1	36,000	0.1	△ 2,000	△ 5.6
9 環 境 性 能 割 交 付 金	46,000	0.1	49,000	0.1	△ 3,000	△ 6.1
10 地 方 特 例 交 付 金	99,000	0.3	98,000	0.3	1,000	1.0
11 地 方 交 付 税	8,864,502	25.0	8,289,284	24.6	575,218	6.9
12 交通安全対策特別交付金	8,000	0.0	8,000	0.0	0	0.0
13 分 担 金 及 び 負 担 金	128,498	0.4	146,722	0.4	△ 18,224	△ 12.4
14 使用料及び手数料	314,783	0.9	316,151	0.9	△ 1,368	△ 0.4
15 国 庫 支 出 金	5,766,685	16.3	5,435,636	16.1	331,049	6.1
16 県 支 出 金	2,992,001	8.4	2,591,945	7.7	400,056	15.4
17 財 産 収 入	64,650	0.2	32,470	0.1	32,180	99.1
18 寄 附 金	99,501	0.3	99,501	0.3	0	0.0
19 繰 入 金	1,085,872	3.1	1,544,543	4.6	△ 458,671	△ 29.7
20 繰 越 金	1,000,000	2.8	500,000	1.5	500,000	100.0
21 諸 収 入	394,518	1.1	502,758	1.5	△ 108,240	△ 21.5
22 市 債	1,793,900	5.0	1,636,000	4.9	157,900	9.7
歳 入 合 計	35,460,000	100.0	33,720,000	100.0	1,740,000	5.2

歳 出

年度 区分 款	令和7年度		令和6年度		前 年 度 比	
	予算額(A)	構成比	予算額(A)	構成比	(A)－(B)	伸 率
1 議 会 費	281,263	0.8	285,557	0.9	△ 4,294	△ 1.5
2 総 務 費	4,047,888	11.4	4,992,769	14.8	△ 944,881	△ 18.9
3 民 生 費	12,927,838	36.5	11,574,156	34.3	1,353,682	11.7
4 衛 生 費	2,987,052	8.4	2,934,060	8.7	52,992	1.8
5 労 働 費	38,213	0.1	34,312	0.1	3,901	11.4
6 農 林 水 産 業 費	1,391,433	3.9	1,328,247	3.9	63,186	4.8
7 商 工 費	630,524	1.8	695,387	2.1	△ 64,863	△ 9.3
8 土 木 費	4,528,933	12.8	3,243,659	9.6	1,285,274	39.6
9 消 防 費	1,397,460	4.0	1,280,504	3.8	116,956	9.1
10 教 育 費	3,416,764	9.6	3,661,718	10.9	△ 244,954	△ 6.7
11 災 害 復 旧 費	3	0.0	3	0.0	0	0.0
12 公 債 費	3,762,628	10.6	3,639,627	10.8	123,001	3.4
13 諸 支 出 金	1	0.0	1	0.0	0	0.0
14 予 備 費	50,000	0.1	50,000	0.1	0	0.0
歳 出 合 計	35,460,000	100.0	33,720,000	100.0	1,740,000	5.2

○令和7年度予算(当初)構成図



4 令和7年度市税歳入予算(当初)

(単位:千円、%)

税 目		年度	令和7年度		令和6年度		前年度比	
		区分	予算額(A)	構成比	予算額(A)	構成比	(A)－(B)	伸 率
1	市 民 税		3,939,700	39.7	3,786,300	39.1	153,400	4.1
	個 人		3,523,400	35.5	3,383,000	34.9	140,400	4.2
	現 年 課 税 分		3,515,500	35.4	3,376,700	34.8	138,800	4.1
	滞 納 繰 越 分		7,900	0.1	6,300	0.1	1,600	25.4
	法 人		416,300	4.2	403,300	4.2	13,000	3.2
	現 年 課 税 分		415,800	4.2	403,000	4.2	12,800	3.2
	滞 納 繰 越 分		500	0.0	300	0.0	200	66.7
2	固 定 資 産 税		4,523,500	45.6	4,447,700	45.9	75,800	1.7
	純 固 定 資 産 税		4,498,700	45.3	4,423,500	45.7	75,200	1.7
	現 年 課 税 分		4,484,800	45.2	4,412,000	45.6	72,800	1.7
	土 地		1,404,000	14.1	1,404,900	14.5	△ 900	△ 0.1
	家 屋		2,022,600	20.4	2,014,100	20.8	8,500	0.4
	償 却 資 産		1,058,200	10.7	993,000	10.3	65,200	6.6
	滞 納 繰 越 分		13,900	0.1	11,500	0.1	2,400	20.9
	国有資産等所在市町村交付金		24,800	0.3	24,200	0.2	600	2.5
3	軽 自 動 車 税		280,100	2.8	273,800	2.9	6,300	2.3
	環 境 性 能 割		14,900	0.1	16,200	0.2	△ 1,300	△ 8.0
	種 別 割		265,200	2.7	257,600	2.7	7,600	3.0
	現 年 課 税 分		264,800	2.7	257,300	2.7	7,500	2.9
	滞 納 繰 越 分		400	0.0	300	0.0	100	33.3
4	市 た ば こ 税		634,500	6.4	640,000	6.6	△ 5,500	△ 0.9
5	鉱 産 税		1	0.0	1	0.0	0	0.0
6	特別土地保有税		1	0.0	1	0.0	0	0.0
7	入 湯 税		2,000	0.0	1,900	0.0	100	5.3
8	都 市 計 画 税		543,400	5.5	534,400	5.5	9,000	1.7
	現 年 課 税 分		541,800	5.5	533,100	5.5	8,700	1.6
	土 地		256,000	2.6	250,400	2.6	5,600	2.2
	家 屋		285,800	2.9	282,700	2.9	3,100	1.1
	滞 納 繰 越 分		1,600	0.0	1,300	0.0	300	23.1
合 計			9,923,202	100.0	9,684,102	100.0	239,100	2.5
内 訳	現 年 課 税 分 計		9,898,902	99.8	9,664,402	99.8	234,500	2.4
	滞 納 繰 越 分 計		24,300	0.2	19,700	0.2	4,600	23.4

第3 市 民 税

I 個人市民税

1 納税義務者数及び個人市民税額の推移

年 度 区 分 区 分	令和3年度				令和4年度			
	納税義務者	構成割合	税 額	構成割合	納税義務者	構成割合	税 額	構成割合
給 与 所 得	31,184	81.4	2,901,185	87.6	31,215	81.7	2,988,498	88.3
営 業 等 所 得	1,412	3.7	150,782	4.6	1,318	3.5	136,953	4.0
農 業 所 得	557	1.5	36,057	1.1	395	1.0	23,022	0.7
そ の 他 の 所 得	5,115	13.3	222,307	6.7	5,237	13.7	237,574	7.0
家 屋 敷 の み	36	0.1	126	0.0	36	0.1	126	0.0
計	38,304	100.0	3,310,457	100.0	38,201	100.0	3,386,173	100.0
前 年 度 比 %	99.7	—	98.6	—	99.7	—	102.3	—

2 所得割額に係る納税者負担額（1人当たり）の推移

年 度 区 分 区 分	令和3年度			令和4年度		
	納税義務者	所得割額	納税者1人 当たり税額	納税義務者	所得割額	納税者1人 当たり税額
給 与 所 得	28,902	2,755,780	95,349	28,973	2,840,801	98,050
営 業 等 所 得	1,158	142,507	123,063	1,052	129,296	122,905
農 業 所 得	392	32,376	82,592	259	20,076	77,514
そ の 他 の 所 得	3,421	170,621	49,875	3,401	175,269	51,535
小 計	33,873	3,101,284	91,556	33,685	3,165,442	93,972
前年度比(%)	100.6	98.8	98.2	99.4	102.1	102.6
譲渡所得について分離課税したもの	217	75,109	346,124	229	87,007	379,943
前年度比(%)	104.3	91.5	87.7	105.5	115.8	109.8
合 計	34,090	3,176,393	93,177	33,914	3,252,449	95,903
前年度比(%)	100.6	98.6	98.0	99.5	102.4	102.9

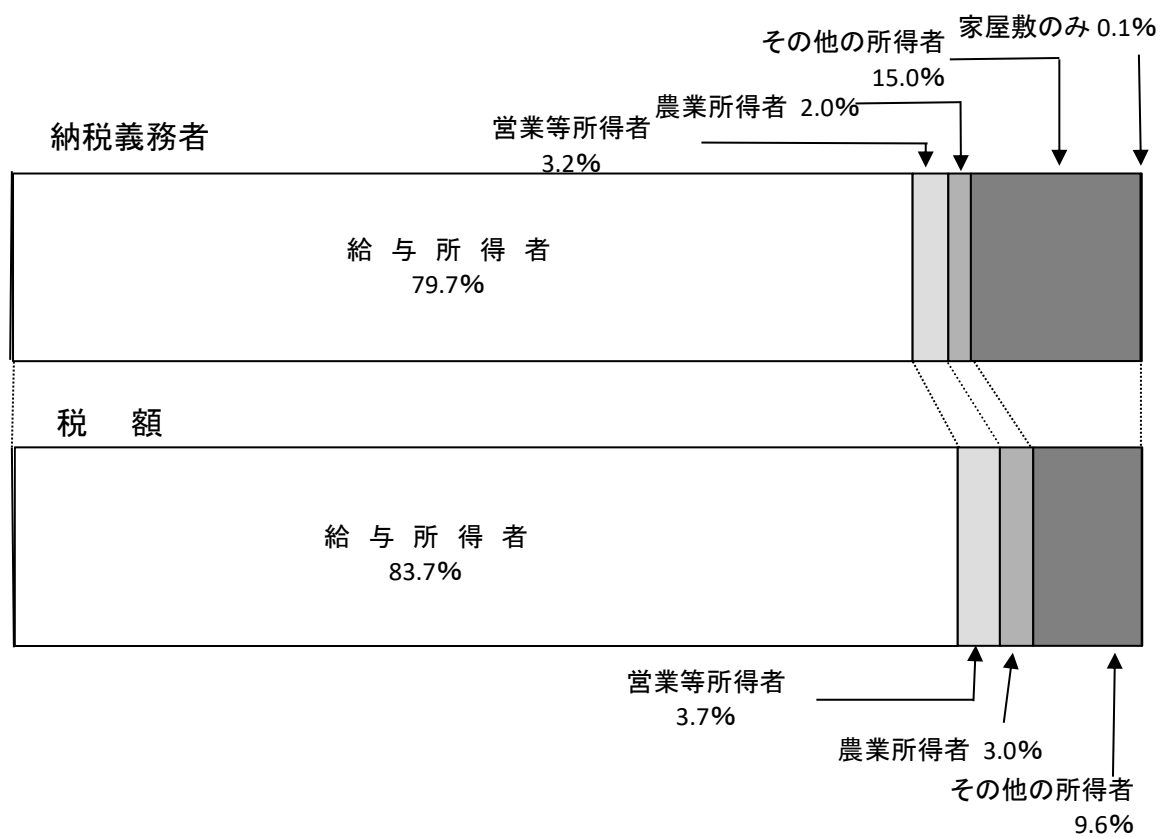
(7月 1日現在 単位:人、%、千円)

令和5年度				令和6年度				令和7年度			
納税義務者	構成割合	税 額	構成割合	納税義務者	構成割合	税 額	構成割合	納税義務者	構成割合	税 額	構成割合
31,338	81.8	3,066,198	87.8	31,352	81.1	2,827,239	87.8	31,335	79.7	3,239,611	83.7
1,291	3.4	144,223	4.1	1,271	3.3	134,427	4.2	1,248	3.2	144,904	3.7
424	1.1	25,747	0.8	473	1.2	33,193	1.0	786	2.0	114,823	3.0
5,230	13.6	254,950	7.3	5,525	14.3	226,001	7.0	5,916	15.0	373,234	9.6
35	0.1	123	0.0	37	0.1	130	0.0	33	0.1	99	0.0
38,318	100.0	3,491,241	100.0	38,658	100.0	3,220,990	100.0	39,318	100.0	3,872,671	100.0
100.3	—	103.1	—	100.9	—	92.3	—	101.7	—	120.2	—

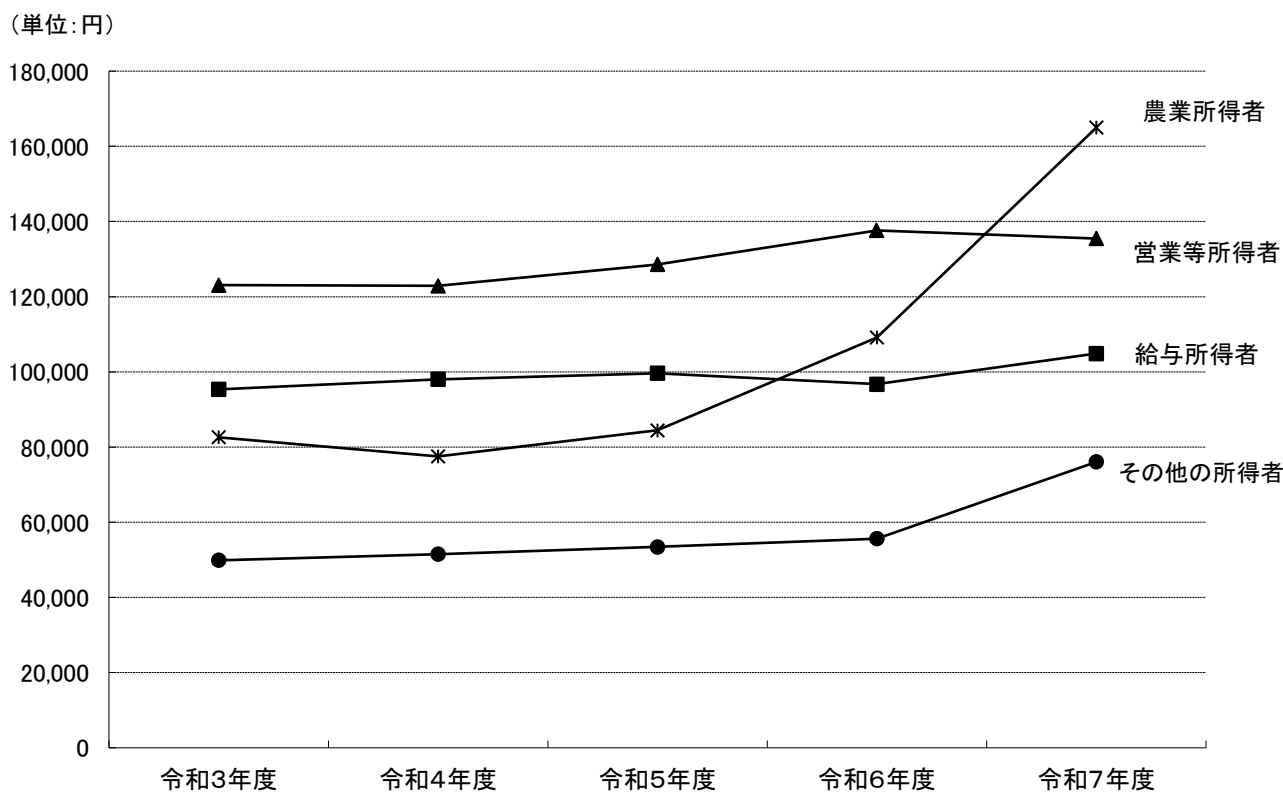
(7月1日現在 ※減免後 単位:所得割額 千円、1人当たり税額 円)

令和5年度			令和6年度			令和7年度		
納税義務者	所得割額	納税者1人 当たり税額	納税義務者	所得割額	納税者1人 当たり税額	納税義務者	所得割額	納税者1人 当たり税額
29,259	2,914,782	99,620	27,832	2,692,119	96,727	29,488	3,093,031	104,891
1,075	138,241	128,596	939	129,230	137,625	1,039	140,758	135,474
285	24,064	84,435	290	31,647	109,128	673	111,032	164,981
3,447	184,181	53,432	2,923	162,527	55,603	4,031	306,526	76,042
34,066	3,261,268	95,734	31,984	3,015,523	94,282	35,231	3,651,347	103,640
101.1	103.0	101.9	93.9	92.5	98.5	110.2	121.1	109.9
246	95,843	389,606	246	89,474	363,715	292	103,294	353,747
107.4	110.2	102.5	100.0	93.4	93.4	118.7	115.4	97.3
34,312	3,357,111	97,841	32,230	3,104,997	96,339	35,523	3,754,641	105,696
101.2	103.2	102.0	93.9	92.5	98.5	110.2	120.9	109.7

○ 令和7年度納税義務者数及び所得区分構成図



○ 納税者1人当たり負担額(所得割)の推移図



3 納税義務者数等の推移

(7月1日現在 単位:人、千円)

年度 区分			令和3年度				令和4年度				令和5年度			
			納税義務者数	税 額			納税義務者数	税 額			納税義務者数	税 額		
				均等割	所得割	合 計		均等割	所得割	合 計		均等割	所得割	合 計
均等割のみを納める者			4,214	14,749	-	14,749	4,287	15,005	-	15,005	4,006	14,022	-	14,022
所得割のみを納める者			0	-	0	0	0	-	0	0	0	-	0	0
均等割と所得割を納める者			34,090	119,315	3,176,393	3,295,708	33,914	118,699	3,252,469	3,371,168	34,312	120,092	3,357,127	3,477,219
合 計			38,304	134,064	3,176,393	3,310,457	38,201	133,704	3,252,469	3,386,173	38,318	134,114	3,357,127	3,491,241
内 訳	均 納 等 割 を 者	市内に住所を有する者	38,268	133,938	-	133,938	38,165	133,578	-	133,578	38,283	133,991	-	133,991
		市内に住所を有しない者	36	126	-	126	36	126	-	126	35	123	-	123
		計	38,304	134,064	-	134,064	38,201	133,704	-	133,704	38,318	134,114	-	134,114
	所得割を納める者		34,090	-	3,176,393	3,176,393	33,914	-	3,252,469	3,252,469	34,312	-	3,357,127	3,357,127

年度 区分			令和6年度				令和7年度			
			納税義務者数	税 額			納税義務者数	税 額		
				均等割	所得割	合 計		均等割	所得割	合 計
均等割のみを納める者			6,428	19,303	-	19,303	3,795	11,385	-	11,385
所得割のみを納める者			0	-	0	0	0	-	0	0
均等割と所得割を納める者			32,230	96,690	3,104,997	3,201,687	35,523	106,569	3,754,717	3,861,286
合 計			38,658	115,993	3,104,997	3,220,990	39,318	117,954	3,754,717	3,872,671
内 訳	均 納 等 割 を 者	市内に住所を有する者	38,621	115,863	-	115,863	39,285	117,855	-	117,855
		市内に住所を有しない者	37	130	-	130	33	99	-	99
		計	38,658	115,993	-	115,993	39,318	117,954	-	117,954
	所得割を納める者		32,230	-	3,104,997	3,104,997	35,523	-	3,754,717	3,754,717

4 課税標準額等に関する調(1)

(7月1日現在 単位:人、千円、%)

年 度 区 分		令和3年度			令和4年度			令和5年度			令和6年度			令和7年度		
		人員、金額	前年度比	構成比	人員、金額	前年度比	構成比	人員、金額	前年度比	構成比	人員、金額	前年度比	構成比	人員、金額	前年度比	構成比
納税義務者	所得税の納税義務あり	30,313	100.4	88.9	30,260	99.8	89.2	30,659	101.3	89.4	30,038	98.0	93.2	21,520	71.6	60.6
	所得税の納税義務なし	3,777	102.0	11.1	3,654	96.7	10.8	3,653	100.0	10.6	2,192	60.0	6.8	14,003	638.8	39.4
	計	34,090	100.6	100.0	33,914	99.5	100.0	34,312	101.2	100.0	32,230	93.9	100.0	35,523	110.2	100.0
所得金額	総所得	96,499,597	103.4	99.1	97,819,556	101.4	98.8	100,346,502	102.6	98.6	99,536,359	99.2	98.7	109,505,907	110.0	98.8
	山林所得	387	36.4	0.0	1,824	471.3	0.0	923	50.6	0.0	1,591	172.4	0.0	2,714	170.6	0.0
	(小計)	96,499,984	103.4	99.1	97,821,380	101.4	98.8	100,347,425	102.6	98.6	99,537,950	99.2	98.7	109,508,621	110.0	98.8
	分離短期譲渡	5,411	364.1	0.0	10,686	197.5	0.0	5,828	54.5	0.0	13,215	226.8	0.0	6,959	52.7	0.0
	分離長期譲渡	661,409	70.3	0.7	1,023,834	154.8	1.0	966,247	94.4	0.9	1,037,442	107.4	1.0	887,156	85.5	0.8
	株式等に係る譲渡等	184,330	51.8	0.2	168,390	91.4	0.2	459,276	272.7	0.5	270,938	59.0	0.3	386,491	142.6	0.4
	計	97,351,134	102.9	100.0	99,024,290	101.7	100.0	101,778,776	102.8	100.0	100,859,545	99.1	100.0	110,789,227	109.8	100.0
所得控除額	雑損	5,140	7.1	0.0	13,820	268.9	0.0	4,210	30.5	0.0	399	9.5	0.0	57	14.3	0.0
	医療費	445,757	95.2	1.1	461,139	103.5	1.1	463,011	100.4	1.2	432,072	93.3	1.1	525,874	121.7	1.2
	社会保険料	17,796,390	100.2	44.1	18,003,821	101.2	44.6	18,415,039	102.3	45.0	18,461,042	100.2	47.1	19,763,063	107.1	46.0
	小規模企業共済等掛金	407,661	111.0	1.0	448,697	110.1	1.1	477,461	106.4	1.2	500,380	104.8	1.3	536,578	107.2	1.3
	生命保険料	1,331,416	101.6	3.3	1,332,524	100.1	3.3	1,346,276	101.0	3.3	1,296,337	96.3	3.3	1,371,746	105.8	3.2
	地震保険料	71,727	106.7	0.2	74,978	104.5	0.2	83,169	110.9	0.2	83,807	100.8	0.2	98,332	117.3	0.2
	障害者	329,780	100.0	0.8	317,020	96.1	0.8	325,540	102.7	0.8	266,300	81.8	0.7	356,680	133.9	0.8
	寡婦	48,360	皆増	0.1	49,140	101.6	0.1	50,700	103.2	0.1	56,160	110.8	0.1	60,840	108.3	0.2
	ひとり親控除	178,800	皆増	0.5	171,600	96.0	0.5	176,700	103.0	0.4	147,300	83.4	0.4	186,000	126.3	0.4
	勤労学生	0	0.0	0.0	260	皆増	0.0	520	200.0	0.0	0	0.0	0.0	520	皆増	0.0
	配偶者	1,730,640	99.3	4.3	1,642,930	94.9	4.1	1,607,150	97.8	3.9	1,367,490	85.1	3.5	1,561,830	114.2	3.6
	配偶者特別	427,620	98.5	1.1	426,920	99.8	1.1	409,100	95.8	1.0	384,170	93.9	1.0	394,850	102.8	0.9
	扶養	2,867,940	98.2	7.1	2,774,810	96.8	6.9	2,751,290	99.2	6.7	2,370,890	86.2	6.0	2,801,560	118.2	6.5
	配偶者及び扶養親族のうち同居特障加算	76,360	93.0	0.2	69,690	91.3	0.2	74,060	106.3	0.2	52,210	70.5	0.1	74,750	143.2	0.2
	基礎	14,618,310	130.7	36.2	14,536,760	99.4	36.0	14,707,450	101.2	36.0	13,813,060	93.9	35.2	15,230,630	110.3	35.5
	計	40,335,901	109.1	100.0	40,324,109	100.0	100.0	40,891,676	101.4	100.0	39,231,617	95.9	100.0	42,963,310	109.5	100.0

課税標準額等に関する調(2)

(7月1日現在 単位:千円、%)

区 分 \ 年 度		令和3年度			令和4年度			令和5年度			令和6年度			令和7年度		
		金 額	前年度比	構成比	金 額	前年度比	構成比	金 額	前年度比	構成比	金 額	前年度比	構成比	金 額	前年度比	構成比
課税標準額等	総所得金額に係るもの	56,185,344	99.7	98.6	57,528,721	102.4	98.0	59,488,944	103.4	97.7	60,332,773	101.4	97.9	66,566,181	110.3	98.1
	山林所得金額に係るもの	387	36.4	0.0	1,824	471.3	0.0	922	50.5	0.0	1,590	172.5	0.0	2,016	126.8	0.0
	退職所得に係るもの	0	0.0	0.0	0	0.0	0.0	0	0.0	0.0	0	0.0	0.0	0	0.0	0.0
	(小 計)	56,185,731	99.6	98.6	57,530,545	102.4	98.0	59,489,866	103.4	97.7	60,334,363	101.4	97.9	66,568,197	110.3	98.1
	分離短期譲渡所得に係るもの	4,611	356.1	0.0	9,885	214.4	0.0	5,827	58.9	0.0	13,213	226.8	0.0	6,956	52.6	0.0
	分離長期譲渡所得に係るもの	641,745	70.3	1.1	994,917	155.0	1.7	936,986	94.2	1.5	1,013,923	108.2	1.6	866,580	85.5	1.3
	土地等に係る事業所得等の全額に係るもの	0	0.0	0.0	0	0.0	0.0	0	0.0	0.0	0	0.0	0.0	0	0.0	0.0
	株式等に係る譲渡所得等の金額に係るもの	183,146	52.0	0.3	164,834	90.0	0.3	454,421	275.7	0.8	266,429	58.6	0.5	384,184	144.2	0.6
	計	57,015,233	99.0	100.0	58,700,181	103.0	100.0	60,887,100	103.8	100.0	61,627,928	101.3	100.0	67,825,917	110.1	100.0
算出税額	総所得山林所得及び退職所得分	3,369,766	99.6	99.3	3,450,448	102.4	99.0	3,567,983	103.4	98.8	3,618,729	101.4	98.9	3,992,624	110.3	99.1
	分離短期譲渡所得	250	357.1	0.0	534	213.6	0.0	315	59.0	0.0	714	226.7	0.0	376	52.7	0.0
	分離長期譲渡所得	19,240	71.2	0.6	29,669	154.2	0.9	27,990	94.3	0.8	30,408	108.6	0.9	25,534	84.0	0.6
	土地等に係る事業所得金額等分	0	0.0	0.0	0	0.0	0.0	0	0.0	0.0	0	0.0	0.0	0	0.0	0.0
	株式等に係る譲渡所得分	5,495	52.0	0.1	4,942	89.9	0.1	13,637	275.9	0.4	7,991	58.6	0.2	11,527	144.2	0.3
	計	3,394,751	99.3	100.0	3,485,593	102.7	100.0	3,609,925	103.6	100.0	3,657,842	101.3	100.0	4,030,061	110.2	100.0
税額控除	調整当	72,366	100.6	34.1	70,931	98.0	31.2	71,073	100.2	28.6	64,798	91.2	26.1	72,794	112.3	27.4
	配当	3,000	92.4	1.4	3,428	114.3	1.5	5,368	156.6	2.1	3,740	69.7	1.5	3,643	97.4	1.4
	住宅借入金等特別税	90,566	109.1	42.7	91,462	101.0	40.2	92,177	100.8	37.1	85,165	92.4	34.2	79,423	93.3	30.0
	寄附金	46,377	129.0	21.8	61,525	132.7	27.1	80,108	130.2	32.2	95,014	118.6	38.2	109,286	115.0	41.2
	外国税額	86	172.0	0.0	51	59.3	0.0	1	2.0	0.0	5	500.0	0.0	15	300.0	0.0
	計	212,395	109.4	100.0	227,397	107.1	100.0	248,727	109.4	100.0	248,722	100.0	100.0	265,161	106.6	100.0

市民税及び県民税の所得割平均税率の推移

(単位:%)

区 分 \ 年 度		令和3年度	令和4年度	令和5年度	令和6年度	令和7年度
市 民 税		6.0	6.0	6.0	6.0	6.0
県 民 税		4.0	4.0	4.0	4.0	4.0

5 市民税徴収別納税義務者数等の推移

(7月1日現在 単位:人、千円)

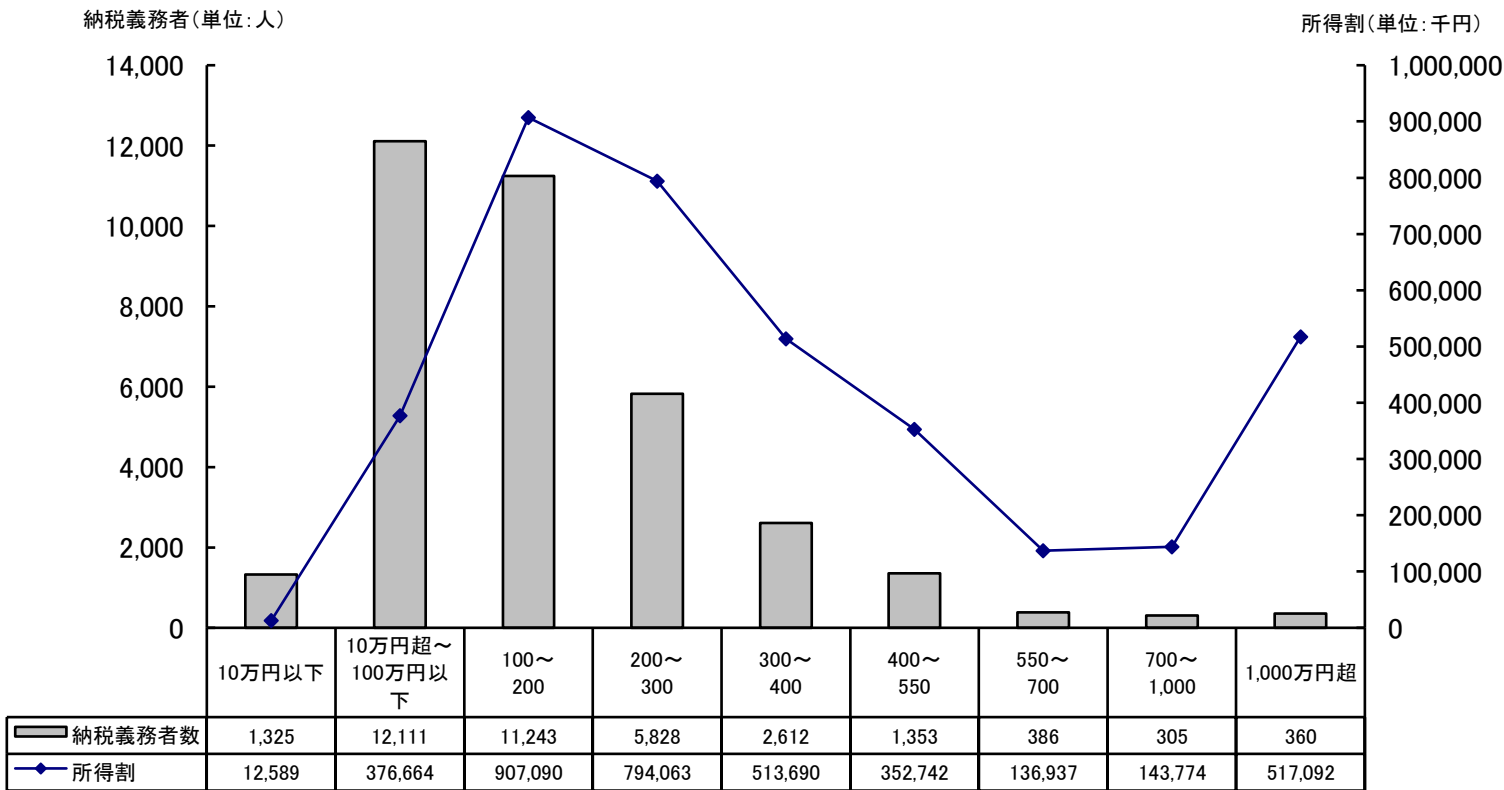
区 分		令和3年度		令和4年度		令和5年度		令和6年度		令和7年度	
		納 税 者	税 額	納 税 者	税 額	納 税 者	税 額	納 税 者	税 額	納 税 者	税 額
普 通 徴 収		5,256	459,092	4,999	450,475	4,870	473,661	4,935	443,647	4,854	663,681
特 別 徴 収	給 与	27,942	2,728,260	27,910	2,809,121	28,038	2,887,736	27,979	2,657,402	28,080	3,050,126
	年 金	5,106	123,105	5,292	126,577	5,410	129,844	5,744	119,941	6,384	158,864
合 計		38,304	3,310,457	38,201	3,386,173	38,318	3,491,241	38,658	3,220,990	39,318	3,872,671

6 市民税課税所得金額等段階別調

(7月1日現在 単位:人、千円)

課税標準額		令和4年度			令和5年度			令和6年度			令和7年度		
		納税義務者数	総所得金額	課税標準額	納税義務者数	総所得金額	課税標準額	納税義務者数	総所得金額	課税標準額	納税義務者数	総所得金額	課税標準額
10万円 以下		1,365	1,066,808	485,690	1,377	1,036,042	324,084	50	13,850	287,302	1,325	1,004,789	426,042
10万円 超		12,723	19,045,957	7,374,017	12,592	18,774,717	7,441,607	11,398	16,927,008	6,993,645	12,111	17,992,886	6,972,986
100万円 "		10,719	27,826,368	15,530,128	10,776	27,998,866	15,659,769	10,862	28,324,467	15,969,964	11,243	29,289,701	16,501,864
200万円 "		4,999	19,467,480	12,278,985	5,220	20,316,024	12,738,809	5,379	20,901,259	13,199,643	5,828	22,605,207	14,376,508
300万円 "		2,215	11,555,391	7,745,057	2,340	12,207,342	8,127,613	2,466	12,900,297	8,552,667	2,612	13,584,171	9,014,798
400万円 "		1,036	6,724,218	4,731,886	1,097	7,080,886	5,395,759	1,162	7,543,315	5,307,162	1,353	8,742,813	6,173,877
550万円 "		309	2,532,643	1,944,241	341	2,799,243	2,122,933	337	2,787,681	2,241,984	386	3,186,633	2,403,798
700万円 "		240	2,492,279	2,103,730	256	2,673,122	2,175,591	263	2,738,530	2,183,668	305	3,178,653	2,579,710
1,000万円 "		308	7,110,236	6,506,447	313	7,461,183	6,900,935	313	7,401,543	6,891,893	360	9,923,768	9,376,334
合 計		33,914	97,821,380	58,700,181	34,312	100,347,425	60,887,100	32,230	99,537,950	61,627,928	35,523	109,508,621	67,825,917

令和7年度個人市民税課税標準額段階別構成図



Ⅱ 法人市民税

1 法人市民税の調定額の推移

(単位:件、人、千円、%)

区 分 \ 年 度	令和3年度	令和4年度	令和5年度	令和6年度	令和7年度 (当初予算)
調 定 件 数	2,750	2,784	2,788	2,747	2,767
納 税 義 務 者 数	1,887	1,907	1,909	1,919	1,906
均 等 割 額	207,341	207,955	202,470	211,778	198,000
法 人 税 割 額	249,412	228,298	225,707	254,976	217,800
計	456,753	436,253	428,177	466,754	415,800
前 年 度 比	102.1	95.5	98.1	109.0	89.1

2 令和6年度月別調定額及び調定件数

(単位:千円、件、%)

区 分 \ 月 別	4月	5月	6月	7月	8月	9月	10月	11月	12月	1月	2月	3月	合 計
調 定 額	32,725	129,793	33,133	20,976	32,965	11,841	33,320	85,708	17,579	19,020	41,409	8,285	466,754
構 成 比	7.0	27.8	7.1	4.5	7.1	2.5	7.1	18.3	3.8	4.1	8.9	1.8	100.0
調 定 件 数	259	545	221	196	200	137	199	404	145	100	233	108	2,747
構 成 比	9.4	19.9	8.0	7.1	7.3	5.0	7.2	14.8	5.3	3.6	8.5	3.9	100.0

3 法 人 数 調

(令和7年7月1日現在 単位:件、%)

法 人 等 の 区 分	分 割 法 人		非分割 法 人	計	構 成 比
	市 外	市 内			
公共法人、公益法人等、人格のない社団等、一般社団法人、一般財団法人、資本金等の金額が1千万円以下である法人で従業員の合計数が50人以下であるもの	181	95	1,112	1,388	72.3
資本金等の金額が1千万円以下である法人で従業者数の合計数が50人を超えるもの	2	4	6	12	0.6
資本金等の金額が1千万円を超え1億円以下である法人で従業者数の合計数が50人以下であるもの	149	32	108	289	15.1
資本金等の金額が1千万円を超え1億円以下である法人で従業者数の合計数が50人を超えるもの	11	12	11	34	1.8
資本金等の金額が1億円を超え10億円以下である法人で従業者数の合計数が50人以下であるもの	65	0	0	65	3.4
資本金等の金額が1億円を超え10億円以下である法人で従業者数の合計数が50人を超えるもの	7	7	1	15	0.8
資本金等の金額が10億円を超える法人で従業者数の合計数が50人以下であるもの	99	0	0	99	5.1
資本金等の金額が10億円を超え50億円以下である法人で従業者数の合計数が50人を超えるもの	2	2	0	4	0.2
資本金等の金額が50億円を超える法人で従業者数の合計数が50人を超えるもの	12	1	0	13	0.7
計	528	153	1,238	1,919	100.0

4 産業分類別調定額比較表(法人税割額)

年 度 産業分類		令和2年度			令和3年度			令和4年度			令和5年度			令和6年度		
		件数	調定額 (単位:円)	前年比	件数	調定額 (単位:円)	前年比	件数	調定額 (単位:円)	前年比	件数	調定額 (単位:円)	前年比	件数	調定額 (単位:円)	前年比
製 造 業	製造業	198	60,187,400	59.3%	213	71,087,300	118.1%	228	78,514,400	110.4%	243	74,251,000	94.6%	223	86,510,300	116.5%
非製造業	農業、林業	11	326,700	18.1%	22	369,300	113.0%	12	210,400	57.0%	12	395,700	188.1%	11	432,300	109.2%
	建設業	289	52,059,000	97.3%	301	46,943,500	90.2%	307	30,430,400	64.8%	258	25,305,900	83.2%	239	26,501,500	104.7%
	電気・ガス・水道事業	12	6,332,500	198.2%	14	22,908,400	361.8%	17	2,425,100	10.6%	13	196,800	8.1%	20	24,101,600	12246.7%
	卸売・小売業	382	58,260,500	89.1%	437	52,837,600	90.7%	438	48,938,500	92.6%	446	58,871,100	120.3%	432	55,523,100	94.3%
	金融・保険業	46	9,559,600	58.5%	49	8,722,100	91.2%	47	10,418,600	119.5%	29	10,158,900	97.5%	55	16,050,200	158.0%
	不動産業、物品賃貸業	86	5,141,800	78.6%	79	3,774,400	73.4%	86	4,940,600	130.9%	114	4,563,800	92.4%	92	4,712,400	103.3%
	運輸業、郵便業	74	8,735,700	68.2%	81	8,906,300	102.0%	72	12,074,200	135.6%	78	10,116,000	83.8%	66	7,130,100	70.5%
	情報通信業	18	553,400	87.9%	22	536,300	96.9%	30	1,051,700	196.1%	27	962,900	91.6%	24	1,108,000	115.1%
	その他 (サービス業・医療・福祉等)	351	42,830,400	106.2%	355	33,326,500	77.8%	355	39,294,100	117.9%	361	40,885,100	104.0%	374	32,906,900	80.5%
	小 計	1,269	183,799,600	91.7%	1,360	178,324,400	97.0%	1,364	149,783,600	84.0%	1,338	151,456,200	101.1%	1,313	168,466,100	111.2%
合 計		1,467	243,987,000	80.8%	1,573	249,411,700	102.2%	1,592	228,298,000	91.5%	1,581	225,707,200	98.9%	1,536	254,976,400	113.0%
全体比率	製造業	24.7%			28.5%			34.4%			32.9%			33.9%		
	非製造業	75.3%			71.5%			65.6%			67.1%			66.1%		

第4 固定資産税

1 固定資産税の納税義務者数の推移

(単位: 人)

年 度 区 分		令和2年度	令和3年度	令和4年度	令和5年度	令和6年度	令和7年度
法未 定満 免の 税も 点の	土 地	5,840	5,803	5,757	5,745	5,724	5,699
	家 屋	2,153	2,198	2,107	2,081	2,054	2,030
	償却資産	1,263	1,355	1,265	1,295	1,288	1,283
	※ 計	9,256	9,356	9,129	9,121	9,066	9,012
法以 定上 免の 税も 点の	土 地	23,704	23,843	23,986	24,118	24,217	24,269
	家 屋	24,336	24,348	24,563	24,739	24,895	24,985
	償却資産	1,118	1,055	1,143	1,150	1,190	1,211
	※ 計	49,158	49,246	49,692	50,007	50,302	50,465
合 計	土 地	29,544	29,646	29,743	29,863	29,941	29,968
	家 屋	26,489	26,546	26,670	26,820	26,949	27,015
	償却資産	2,381	2,410	2,408	2,445	2,478	2,494
	※ 計	58,414	58,602	58,821	59,128	59,368	59,477

※は、延べ人員である。

法 定 免 税 点 (課税標準額)	土 地	30万円	家 屋	20万円	償却資産	150万円
----------------------	-----	------	-----	------	------	-------

2 固定資産税の課税標準額及び調定額の推移(当初)

(単位: 千円、%)

年 度 区 分	令和3年度		令和4年度		令和5年度		令和6年度		令和7年度	
	課 税 標準額	調定額	課 税 標準額	調定額	課 税 標準額	調定額	課 税 標準額	調定額	課 税 標準額	調定額
土 地	99,614,892	1,394,086	100,418,475	1,405,068	100,425,903	1,405,426	101,840,435	1,425,074	101,726,372	1,424,103
家 屋	138,632,026	1,870,023	146,852,825	1,988,065	151,232,380	2,046,989	149,596,615	2,023,880	153,053,825	2,073,244
償却資産	75,766,185	1,060,334	78,230,787	1,094,994	75,871,837	1,062,104	77,872,351	1,089,903	82,283,359	984,047
計	314,013,103	4,324,443	325,502,087	4,488,127	327,530,120	4,514,519	329,309,401	4,538,857	337,063,556	4,481,394
前年度比	97.0	97.2	103.7	103.8	100.6	100.6	100.5	100.5	102.4	98.7

3 土地に関する調

年 度			令和3年度	令和4年度	令和5年度	令和6年度	令和7年度
区 分							
田	筆数 (筆)	非課税地筆数	0	0	0	0	0
		評価総筆数	52,426	52,389	51,517	51,515	50,957
		法定免税点未満のもの	1,643	1,631	1,577	1,564	1,520
		法定免税点以上のもの	50,783	50,758	49,940	49,951	49,437
	地積 (㎡)	非課税地積	0	0	0	0	0
		評価総地積	61,560,024	61,527,394	61,438,777	61,398,213	61,352,206
		法定免税点未満のもの	1,040,083	1,030,830	1,008,614	997,314	967,777
		法定免税点以上のもの	60,519,941	60,496,564	60,430,163	60,400,899	60,384,429
	決定価格 (千円)	総額	8,543,162	8,456,189	8,274,915	8,298,425	8,193,132
		前年度比(%)	98.6	99.0	97.9	100.3	98.7
		法定免税点未満のもの	97,759	96,832	94,843	93,715	90,996
		法定免税点以上のもの	8,445,403	8,359,357	8,180,072	8,204,710	8,102,136
		課税標準額	7,343,754	7,318,420	7,256,765	7,262,740	7,213,876
	㎡当たり価格(円)		139	137	135	135	134
	提示平均価格(円／千㎡)		111,772	111,778	111,790	111,790	112,000
畑	筆数 (筆)	非課税地筆数	0	0	0	0	0
		評価総筆数	38,428	38,369	38,144	38,031	37,933
		法定免税点未満のもの	2,439	2,417	2,411	2,428	2,372
		法定免税点以上のもの	35,989	35,952	35,733	35,603	35,561
	地積 (㎡)	非課税地積	0	0	0	0	0
		評価総地積	26,109,384	26,032,583	25,854,398	25,768,621	25,688,121
		法定免税点未満のもの	1,328,930	1,283,165	1,280,855	1,285,480	1,250,374
		法定免税点以上のもの	24,780,454	24,749,418	24,573,543	24,483,141	24,437,747
	決定価格 (千円)	総額	9,349,390	8,983,372	8,807,731	8,639,965	8,248,330
		前年度比(%)	95.6	96.1	98.0	98.1	95.5
		法定免税点未満のもの	59,977	59,006	59,094	60,698	57,187
		法定免税点以上のもの	9,289,413	8,924,366	8,748,637	8,579,267	8,191,143
		課税標準額	3,576,435	3,524,021	3,480,703	3,502,651	3,366,346
	㎡当たり価格(円)		358	345	341	335	321
	提示平均価格(円／千㎡)		40,218	40,213	40,249	40,254	40,000
宅地	筆数 (筆)	非課税地筆数	3,428	3,432	3,436	3,416	3,422
		評価総筆数	72,645	73,075	73,402	73,675	74,044
		法定免税点未満のもの	1,553	1,512	1,529	1,538	1,564
		法定免税点以上のもの	71,092	71,563	71,873	72,137	72,480
	地積 (㎡)	非課税地積	1,403,659	1,386,787	1,368,396	1,334,978	1,349,400
		評価総地積	16,620,601	16,683,093	16,708,212	16,770,958	16,832,659
		法定免税点未満のもの	114,673	113,192	115,408	116,952	122,624
		法定免税点以上のもの	16,505,928	16,569,901	16,592,804	16,654,006	16,710,035
	決定価格 (千円)	総額	200,370,640	200,662,709	200,408,306	205,692,093	205,830,719
		前年度比(%)	102.4	100.1	99.9	102.6	100.1
		法定免税点未満のもの	872,872	839,554	844,117	844,868	871,250
		法定免税点以上のもの	199,497,768	199,823,155	199,564,189	204,847,225	204,959,469
		課税標準額	72,721,741	73,624,656	73,639,486	74,856,383	74,997,255
	㎡当たり価格(円)		12,056	12,028	11,995	12,265	12,228
	提示平均価格(円／㎡)		12,056	12,028	11,995	12,265	12,228

区 分			年 度	令和3年度	令和4年度	令和5年度	令和6年度	令和7年度	
山	筆数 (筆)	非 課 税 地 筆 数		3,342	3,343	3,346	3,348	3,350	
		評 価 総 筆 数		26,542	26,563	26,604	26,613	26,617	
			法定免税点未満のもの		3,007	2,979	2,997	2,985	2,947
			法定免税点以上のもの		23,535	23,584	23,607	23,628	23,670
	地積 (㎡)	非 課 税 地 積		37,290,015	37,290,570	37,296,205	37,296,350	37,296,394	
		評 価 総 地 積		62,516,910	62,509,822	62,598,975	62,608,178	62,609,736	
			法定免税点未満のもの		4,608,588	4,565,307	4,553,123	4,524,514	4,462,399
			法定免税点以上のもの		57,908,322	57,944,515	58,045,852	58,083,664	58,147,337
	決定価格 (千円)	総 額		1,119,685	1,119,461	1,120,885	1,120,908	1,120,890	
			前年度比(%)		99.8	100.0	100.1	100.0	100.0
法定免税点未満のもの				85,929	85,393	85,059	84,458	83,441	
法定免税点以上のもの				1,033,756	1,034,068	1,035,826	1,036,450	1,037,449	
課 税 標 準 額				1,033,645	1,034,060	1,035,819	1,036,444	1,037,444	
㎡ 当 た り 価 格 (円)			18	18	18	18	18		
提示平均価格(円／千㎡)				17,910	18,027	17,906	17,903	18,000	
そ の 他	筆数 (筆)	非 課 税 地 筆 数		87,650	87,865	88,261	88,406	88,469	
		評 価 総 筆 数		30,532	30,603	30,684	30,752	30,906	
			法定免税点未満のもの		2,793	2,764	2,776	2,781	2,754
			法定免税点以上のもの		27,739	27,839	27,908	27,971	28,152
	地積 (㎡)	非 課 税 地 積		58,541,693	58,582,368	58,703,327	58,728,188	58,707,927	
		評 価 総 地 積		15,387,714	15,417,383	15,461,710	15,524,514	15,593,557	
			法定免税点未満のもの		1,322,059	1,312,888	1,330,730	1,337,340	1,320,554
			法定免税点以上のもの		14,065,655	14,104,495	14,130,980	14,187,174	14,273,003
	決定価格 (千円)	総 額		22,734,719	22,581,253	22,673,568	23,265,538	23,148,855	
			前年度比(%)		100.9	99.3	100.4	102.6	99.5
法定免税点未満のもの				32,979	33,030	33,454	34,209	34,851	
法定免税点以上のもの				22,701,740	22,548,223	22,640,114	23,231,329	23,114,004	
課 税 標 準 額				14,939,317	14,917,318	15,013,130	15,182,217	15,111,451	
㎡ 当 た り 価 格 (円)				1,477	1,465	1,466	1,499	1,485	
計	筆数 (筆)	非 課 税 地 筆 数		94,420	94,640	95,043	95,170	95,241	
		評 価 総 筆 数		220,573	220,999	220,351	220,586	220,457	
			法定免税点未満のもの		11,435	11,303	11,290	11,296	11,157
			法定免税点以上のもの		209,138	209,696	209,061	209,290	209,300
	地積 (㎡)	非 課 税 地 積		97,235,367	97,259,725	97,367,928	97,359,516	97,353,721	
		評 価 総 地 積		182,194,633	182,170,275	182,062,072	182,070,484	182,076,279	
			法定免税点未満のもの		8,414,333	8,305,382	8,288,730	8,261,600	8,123,728
			法定免税点以上のもの		173,780,300	173,864,893	173,773,342	173,808,884	173,952,551
	決定価格 (千円)	総 額		242,117,596	241,802,984	241,285,405	247,016,929	246,541,926	
			前年度比(%)		101.8	99.9	99.8	102.4	99.8
法定免税点未満のもの				1,149,516	1,113,815	1,116,567	1,117,948	1,137,725	
法定免税点以上のもの				240,968,080	240,689,169	240,168,838	245,898,981	245,404,201	
課 税 標 準 額				99,614,892	100,418,475	100,425,903	101,840,435	101,726,372	
㎡ 当 た り 価 格 (円)				1,329	1,327	1,325	1,357	1,354	

4 家屋に関する調

区 分 \ 年 度		令和3年度	令和4年度	令和5年度	令和6年度	令和7年度
木 造	棟 数 (棟)	37,901	37,936	37,989	38,143	38,209
	法定免税点未満のもの	3,110	2,982	2,939	2,913	2,878
	法定免税点以上のもの	34,791	34,954	35,050	35,230	35,331
	床 面 積 (㎡)	3,499,277	3,514,870	3,535,769	3,557,379	3,570,459
	法定免税点未満のもの	157,644	144,522	143,079	140,927	139,394
	法定免税点以上のもの	3,341,633	3,370,348	3,392,690	3,416,452	3,431,065
	決 定 価 格 (千円)	71,160,673	73,567,919	76,425,515	77,152,725	79,008,486
	前年度比 (%)	95.9	103.4	103.9	101.0	102.4
	法定免税点未満のもの	449,586	145,548	143,786	141,646	140,035
	法定免税点以上のもの	70,711,087	73,422,371	76,281,729	77,011,079	78,868,451
非 木 造	課 税 標 準 額	70,568,694	73,403,776	76,263,134	76,992,914	78,868,371
	㎡ 当 たり 価 格 (円)	20,336	20,930	21,615	21,688	22,128
	棟 数 (棟)	10,365	10,391	10,414	10,450	10,475
	法定免税点未満のもの	431	288	289	289	286
	法定免税点以上のもの	9,934	10,103	10,125	10,161	10,189
	床 面 積 (㎡)	2,195,891	2,208,483	2,221,208	2,216,859	2,235,145
	法定免税点未満のもの	63,234	11,190	11,065	11,202	11,028
	法定免税点以上のもの	2,132,657	2,197,293	2,210,143	2,205,657	2,224,117
	決 定 価 格 (千円)	72,382,908	73,795,958	75,316,195	72,948,036	74,505,066
	前年度比 (%)	99.7	102.0	102.1	96.9	102.1
計	法定免税点未満のもの	1,940,700	26,958	26,998	26,802	26,563
	法定免税点以上のもの	70,442,208	73,769,000	75,289,197	72,921,234	74,478,503
	課 税 標 準 額	68,063,332	73,449,049	74,969,246	72,603,701	74,185,454
	㎡ 当 たり 価 格 (円)	32,963	33,415	33,908	32,906	33,333
	棟 数 (棟)	48,266	48,327	48,403	48,593	48,684
	法定免税点未満のもの	3,541	3,270	3,228	3,202	3,164
	法定免税点以上のもの	44,725	45,057	45,175	45,391	45,520
	床 面 積 (㎡)	5,695,168	5,723,353	5,756,977	5,774,238	5,805,604
	法定免税点未満のもの	220,878	155,712	154,144	152,129	150,422
	法定免税点以上のもの	5,474,290	5,567,641	5,602,833	5,622,109	5,655,182
非 課 税 家 屋	決 定 価 格 (千円)	143,543,581	147,363,877	151,741,710	150,100,761	153,513,552
	前年度比 (%)	97.8	102.7	103.0	98.9	102.3
	法定免税点未満のもの	2,390,286	172,506	170,784	168,448	166,598
	法定免税点以上のもの	141,153,295	147,191,371	151,570,926	149,932,313	153,346,954
	課 税 標 準 額	138,632,026	146,852,825	151,232,380	149,596,615	153,053,825
	㎡ 当 たり 価 格 (円)	25,204	25,748	26,358	25,995	26,442
	棟 数 (棟)	1,403	1,410	1,408	1,407	1,410
	床 面 積 (㎡)	306,913	307,936	305,872	310,465	311,894

5 新增改築家屋に関する調

年 度 区 分		令和3年度	令和4年度	令和5年度	令和6年度	令和7年度
木 造	棟 数 (棟)	316	295	343	318	233
	床 面 積 (m ²)	36,569	34,110	40,586	36,154	25,705
	決 定 価 格 (千円)	2,617,338	2,515,003	3,004,464	2,920,906	1,959,283
	m ² 当たり 価 格 (円)	71,573	73,732	74,027	80,791	76,222
非 木 造	棟 数 (棟)	44	45	54	57	35
	床 面 積 (m ²)	41,189	17,367	18,969	9,938	7,703
	決 定 価 格 (千円)	2,618,431	1,496,146	1,563,963	778,902	701,129
	m ² 当たり 価 格 (円)	63,571	86,149	82,448	78,376	91,020
計	棟 数 (棟)	360	340	397	375	268
	床 面 積 (m ²)	77,758	51,477	59,555	46,092	33,408
	決 定 価 格 (千円)	5,235,769	4,011,149	4,568,427	3,699,808	2,660,412
	m ² 当たり 価 格 (円)	67,334	77,921	76,709	80,270	79,634

6 減少分家屋に関する調

年 度 区 分		令和3年度	令和4年度	令和5年度	令和6年度	令和7年度
木 造	棟 数 (棟)	419	293	330	261	209
	床 面 積 (m ²)	29,192	17,344	20,261	14,964	12,691
	決 定 価 格 (千円)	212,720	99,720	146,347	48,923	108,010
	m ² 当たり 価 格 (円)	7,287	5,750	7,223	3,269	8,511
非 木 造	棟 数 (棟)	73	46	56	77	40
	床 面 積 (m ²)	4,185	4,775	6,221	14,375	2,415
	決 定 価 格 (千円)	46,588	83,096	83,332	255,775	18,621
	m ² 当たり 価 格 (円)	11,132	17,402	13,395	17,793	7,711
計	棟 数 (棟)	492	339	386	338	249
	床 面 積 (m ²)	33,377	22,119	26,482	29,339	15,106
	決 定 価 格 (千円)	259,308	182,816	229,679	304,698	126,631
	m ² 当たり 価 格 (円)	7,769	8,265	8,673	10,385	8,383

7 償却資産の価格に関する調(課税標準額)

(単位:千円、%)

区 分 \ 年 度		令和3年度	令和4年度	令和5年度	令和6年度	令和7年度
市 決 長 が 価 格 等 を の	構 築 物	11,409,984	12,084,584	12,311,452	12,593,191	12,721,311
	機 械 及 び 装 置	29,113,132	30,862,125	29,768,807	30,523,514	29,562,520
	船 舶	0	594	334	188	120
	航 空 機	0	840	530	515	515
	車 輦 及 び 運 搬 具	425,441	427,785	372,387	322,404	371,927
	工具・器具及び備品	8,897,411	9,250,377	8,382,980	9,378,717	9,049,553
	小 計	49,845,968	52,626,305	50,836,490	52,818,529	51,705,946
	前 年 度 比	95.5	105.6	96.6	103.9	97.9
法 関 第 三 八 九 条 係	総 務 大 臣 配 分	25,920,217	25,604,482	25,035,347	25,053,822	25,643,803
	県 知 事 配 分	0	0	0	0	4,933,610
	小 計	25,920,217	25,604,482	25,035,347	25,053,822	30,577,413
	前 年 度 比	104.1	98.8	97.8	100.1	122.0
合 計		75,766,185	78,230,787	75,871,837	77,872,351	82,283,359
前 年 度 比		98.3	103.3	97.0	102.6	105.7

8 償却資産の納税義務者数等に関する調「令和7年度」

(単位:千円、%)

区 分		納税義務者数	課 税 標 準 額	構 成 比
150万円未満のもの		1,283	552,245	0.7
150万円以上160万円未満のもの		27	41,777	0.1
160 " 170 "		19	31,403	0.0
170 " 180 "		33	57,940	0.1
180 " 190 "		12	22,362	0.0
190 " 200 "		17	33,223	0.0
200 " 250 "		103	233,083	0.3
250 " 300 "		67	185,289	0.2
300 " 1,000 "		453	2,620,830	3.2
1,000 " 2,000 "		161	2,231,012	2.7
2,000 " 3,000 "		78	1,887,654	2.3
3,000万円以上1億円未満のもの		130	7,419,564	9.0
1億円以上のもの		111	67,519,222	81.4
合 計		2,494	82,835,604	100.0
内 訳	法 定 免 税 点 未 満 の も の	1,283	552,245	0.7
	法 定 免 税 点 以 上 の も の	1,211	82,283,359	99.3
合 計 の う ち	大 臣 配 分 分	32	25,643,803	
	知 事 配 分 分	1	4,933,610	

9 交付金に関する調

(単位:千円、人)

年 度 区 分		令和3年度	令和4年度	令和5年度	令和6年度	令和7年度
交付金	納 税 義 務 者 数	4	4	4	4	4
	金 額	24,587	24,673	24,486	24,741	24,328

10 納税者1人当たり負担額等の推移(土地、家屋、償却資産)

(単位:千円、人、円)

年 度 区 分		令和3年度	令和4年度	令和5年度	令和6年度	令和7年度
土 地	税 額	1,394,086	1,405,068	1,405,426	1,425,074	1,424,103
	納 税 義 務 者	23,843	23,986	24,118	24,217	24,269
	1 人 当 たり 税 額	58,469	58,579	58,273	58,846	58,680
家 屋	税 額	1,870,023	1,988,065	2,046,989	2,023,880	2,073,244
	納 税 義 務 者	24,348	24,563	24,739	24,895	24,985
	1 人 当 たり 税 額	76,804	80,937	82,743	81,297	82,980
償 却 資 産	税 額	1,060,334	1,094,994	1,062,104	1,089,903	984,047
	納 税 義 務 者	1,055	1,143	1,150	1,190	1,211
	1 人 当 たり 税 額	1,005,056	958,000	923,569	915,885	812,590
計	税 額	4,324,443	4,488,127	4,514,519	4,538,857	4,481,394
	※ 納 税 義 務 者	32,383	32,536	32,856	32,890	32,867
	1 人 当 たり 税 額	133,541	137,943	137,403	138,001	136,349

※納税義務者は実人員

第5 軽自動車税

1 種別割台数及び調定額等の推移（当初）

（単位：台、千円）

税額・年度 区 分					税額 (円)	令和3年度		令和4年度		令和5年度		令和6年度		令和7年度	
						台 数	調定額	台 数	調定額	台 数	調定額	台 数	調定額	台 数	調定額
原動機付自転車	第1種（50cc以下） 特定小型原動機付自転車を含む				2,000	2,033	4,066	1,945	3,890	1,896	3,792	1,817	3,634	1,748	3,496
	第2種乙（90cc以下）				2,000	277	554	283	566	274	548	297	594	305	610
	第2種甲(125cc以下)				2,400	425	1,020	458	1,099	492	1,181	528	1,267	572	1,373
	ミ ニ カ ー				3,700	81	300	85	315	86	318	86	318	86	318
	小 計					2,816	5,940	2,771	5,870	2,748	5,839	2,728	5,813	2,711	5,797
軽自動車小型特殊車	軽自動車	二 輪 車 (側車付のものを含む)			3,600	1,174	4,226	1,198	4,313	1,234	4,442	1,268	4,565	1,278	4,601
		三 輪 車			3,100～ 4,600	1	5	1	5	1	5	1	5	1	5
		四輪車	乗 用	営業用	5,500～ 8,200	5	34	6	44	5	36	11	76	13	97
			貨 物	自家用	7,200～ 12,900	18,951	184,246	18,951	190,164	19,039	194,458	19,227	199,763	19,218	203,923
				営業用	3,000～ 4,500	103	379	96	357	99	370	95	354	96	357
				自家用	4,000～ 6,000	7,751	39,814	7,652	39,697	7,728	40,420	7,779	41,052	7,693	40,980
	小 型 特 殊 車		農耕用		2,400	2,280	5,472	2,548	6,115	2,596	6,230	2,614	6,274	2,620	6,288
			特 殊 作業用		5,900	259	1,528	279	1,646	292	1,723	300	1,770	305	1,800
	小 計					30,524	235,704	30,731	242,341	30,994	247,684	31,295	253,859	31,224	258,051
	二 輪 の 小 型 自 動 車					6,000	1,451	8,706	1,525	9,150	1,593	9,558	1,602	9,612	1,621
雪 上 車					3,600	0	0	0	0	0	0	0	0	0	0
合 計						34,791	250,350	35,027	257,361	35,335	263,081	35,625	269,284	35,556	273,574
					減免対象台数等					353	3,218	362	3,389	364	3,460
非 課 税 台 数						106		102		101		96		95	

2 環境性能割調定額の推移

（単位：台、千円）

年 度 区 分		令和3年度	令和4年度	令和5年度	令和6年度	令和7年度 (当初予算)
台 数		732	732	629	688	—
調 定 額		9,440	15,781	14,910	16,308	14,900
前 年 度 比 （ ％ ）		127.4	167.2	94.5	109.4	91.4

※ 環境性能割の臨時的軽減

令和元年10月1日から令和3年12月31日までの間に自家用乗用車を取得した場合、環境性能割の税率1％分が軽減された。

第6 市たばこ税

課税標準及び調定額の推移

(単位:千本、千円)

年 度 区 分		令和3年度	令和4年度	令和5年度	令和6年度	令和7年度 (当初予算)
課 税 標 準	旧3級品以外(千本)	96,625	97,735	97,952	95,874	96,848
	税 率	6,522/1,000	6,522/1,000	6,552/1,000	6,552/1,000	6,552/1,000
調 定 額 (千円)		609,392	640,359	641,784	628,167	634,500
前 年 度 比 (%)		108.0	105.1	100.2	97.9	101.0

第7 入 湯 税

入湯人員及び調定額等の推移

年 度 区 分		令和3年度	令和4年度	令和5年度	令和6年度	令和7年度 (当初予算)
入湯人員 (人)		9,928	13,270	13,478	13,729	13,700
入 湯 税 (円)		150	150	150	150	150
調 定 額 (千円)		1,489	1,991	2,022	2,059	2,000
前年度比 (%)		81.9	133.7	101.6	101.8	97.1

第8 都市計画税

年 度 区 分		令和3年度	令和4年度	令和5年度	令和6年度	令和7年度
土 地	地 積 (千㎡)	9,449	9,458	9,447	9,467	9,465
	筆 数 (筆)	28,132	28,349	28,509	28,594	28,813
	決 定 価 格 (千円)	157,989,302	158,080,300	158,135,089	163,421,205	163,471,076
	課 税 標 準 額 (千円)	80,868,116	82,391,486	82,918,198	84,948,641	85,273,965
	調 定 額 (千円)	242,232	246,766	248,367	254,474	255,420
家 屋	床 面 積 (㎡)	2,787,515	2,848,985	2,882,690	2,892,157	2,907,030
	棟 数 (棟)	19,747	19,970	20,081	20,199	20,313
	決 定 価 格 (千円)	87,008,299	91,298,117	94,917,283	94,259,429	96,156,781
	課 税 標 準 額 (千円)	84,962,695	90,978,695	94,597,861	93,942,294	95,882,202
	調 定 額 (千円)	253,417	271,553	282,456	280,558	286,568
計	決 定 価 格 (千円)	244,997,601	249,378,417	253,052,372	257,680,634	259,627,857
	課 税 標 準 額 (千円)	165,830,811	173,370,181	177,516,059	178,890,935	181,156,167
	調 定 額 (千円)	495,649	518,319	530,823	535,032	541,988
	前年度比 (%)	97.6	104.6	102.4	100.8	101.3
納 税 義 務 者 (実 人 員)		15,656	15,791	16,119	16,188	16,274

第9 国民健康保険税

1 加入状況

(医療分) (4月1日現在)

区 分 \ 年 度		令和3年度	令和4年度	令和5年度	令和6年度	令和7年度
世帯	世帯数	29,861	30,045	30,355	30,547	30,756
	被保険者世帯	9,981	9,986	9,517	9,364	9,102
	加入率 (%)	33.4	33.2	31.4	30.7	29.6
人口	人口	75,530	74,960	74,279	73,386	72,593
	被保険者数	16,350	16,132	15,025	14,516	13,845
	加入率 (%)	21.6	21.5	20.2	19.8	19.1

(後期高齢者支援金分)

区 分 \ 年 度		令和3年度	令和4年度	令和5年度	令和6年度	令和7年度
世帯	世帯数	29,861	30,045	30,355	30,547	30,756
	被保険者世帯	9,981	9,986	9,517	9,364	9,102
	加入率 (%)	33.4	33.2	31.4	30.7	29.6
人口	人口	75,530	74,960	74,279	73,386	72,593
	被保険者数	16,350	16,132	15,025	14,516	13,845
	加入率 (%)	21.6	21.5	20.2	19.8	19.1

(介護分)

区 分 \ 年 度		令和3年度	令和4年度	令和5年度	令和6年度	令和7年度
世帯	世帯数	29,861	30,045	30,355	30,547	30,756
	被保険者世帯	4,302	4,082	4,263	3,737	3,641
	加入率 (%)	14.4	13.6	14.0	12.2	11.8
人口	人口	75,530	74,960	74,279	73,386	72,593
	被保険者数	5,226	4,944	5,144	4,437	4,289
	加入率 (%)	6.9	6.6	6.9	6.0	5.9

※被保険者世帯数・被保険者数は、本算定時における賦課期日現在の数である。

2 税率及び賦課割合

(医療分)

(単位:円)

区 分 \ 年 度		令和3年度	令和4年度	令和5年度	令和6年度	令和7年度
所 得 割	税 率	7.20/100	7.20/100	7.20/100	7.45/100	7.45/100
	割 合 (%)	50.6	49.1	49.5	48.5	52.4
均 等 割 (1人につき)	税 額	23,000	23,000	23,000	26,600	26,600
	割 合 (%)	33.2	34.0	33.6	35.1	32.2
平 等 割 (1世帯につき)	税 額	19,000	19,000	19,000	20,200	20,200
	割 合 (%)	16.2	16.9	16.9	16.5	15.4
課 税 限 度 額		630,000	650,000	650,000	650,000	660,000
平均保険税額	1 世 帯 当 たり	92,100	84,798	84,318	92,041	101,844
	前 年 度 比 (%)	98.3	92.1	99.4	109.2	110.7
	1 人 当 たり	56,448	52,915	53,695	59,632	67,217
	前 年 度 比 (%)	99.5	93.7	101.5	111.1	112.7

(後期高齢者支援金分)

区 分 \ 年 度		令和3年度	令和4年度	令和5年度	令和6年度	令和7年度
所 得 割	税 率	2.51/100	2.51/100	2.51/100	3.20/100	3.20/100
	割 合 (%)	50.4	48.9	49.5	47.7	51.8
均 等 割 (1人につき)	税 額	7,500	7,500	7,500	11,300	11,300
	割 合 (%)	31.4	32.1	31.5	34.8	31.9
平 等 割 (1世帯につき)	税 額	7,400	7,400	7,400	9,200	9,200
	割 合 (%)	18.2	19.0	19.0	17.5	16.3
課 税 限 度 額		190,000	200,000	220,000	240,000	260,000
平均保険税額	1 世 帯 当 たり	31,714	29,242	29,255	39,259	43,534
	前 年 度 比 (%)	98.4	92.2	100.0	134.2	110.9
	1 人 当 たり	19,435	18,247	18,630	25,436	28,732
	前 年 度 比 (%)	99.5	93.9	102.1	136.5	113.0

(介護分)

区 分 \ 年 度		令和3年度	令和4年度	令和5年度	令和6年度	令和7年度
所 得 割	税 率	1.95/100	1.95/100	1.95/100	2.72/100	2.72/100
	割 合 (%)	50.0	48.3	48.8	47.9	50.5
均 等 割 (1人につき)	税 額	8,000	8,000	8,000	12,500	12,500
	割 合 (%)	31.7	32.7	32.3	34.7	32.9
平 等 割 (1世帯につき)	税 額	5,600	5,600	5,600	7,400	7,400
	割 合 (%)	18.3	19.0	18.9	17.4	16.6
課 税 限 度 額		170,000	170,000	170,000	170,000	170,000
平均保険税額	1 世 帯 当 たり	24,112	23,134	22,993	33,662	35,606
	前 年 度 比 (%)	98.1	95.9	99.4	146.4	105.8
	1 人 当 たり	19,918	19,172	19,251	28,460	30,301
	前 年 度 比 (%)	98.7	96.3	100.4	147.8	106.5

3 税 額

(医療分)

(単位:千円、人)

区 分 \ 年 度		令和3年度	令和4年度	令和5年度	令和6年度	令和7年度
課税基準	所得金額	8,555,473	8,110,101	7,896,880	8,100,342	9,158,425
	被保険者数	16,799	16,676	15,802	15,285	14,550
	世帯数(納税義務者数)	10,295	10,406	10,063	9,903	9,603
課税額	所得割額	615,991	583,924	568,573	603,472	682,300
	被保険者均等割額	386,377	383,548	363,446	406,581	387,030
	世帯平等割額	188,171	190,119	183,051	191,122	184,618
減 額		172,212	185,364	180,534	190,528	171,818
資格異動等に伴う調整額		▲ 42,453	▲ 56,467	▲ 52,955	▲ 57,738	▲ 51,327
限度額を超える額		27,241	30,299	32,735	40,986	52,791
調定	税 額	948,274	882,404	848,497	911,478	978,012
	前 年 度 比 (%)	99.1	93.1	96.2	107.4	107.3

(後期高齢者支援金分)

区 分 \ 年 度		令和3年度	令和4年度	令和5年度	令和6年度	令和7年度
課税基準	所得金額	8,555,473	8,110,101	7,896,880	8,100,342	9,158,425
	被保険者数	16,799	16,676	15,802	15,285	14,550
	世帯数(納税義務者数)	10,295	10,406	10,063	9,903	9,603
課税額	所得割額	214,739	203,560	198,209	259,208	293,067
	被保険者均等割額	125,993	125,070	118,515	172,720	164,415
	世帯平等割額	73,288	74,046	71,294	87,045	84,083
減 額		59,913	64,474	63,206	82,828	74,890
資格異動等に伴う調整額		▲ 14,624	▲ 19,469	▲ 17,964	▲ 24,600	▲ 22,067
限度額を超える額		12,456	13,027	11,923	22,276	26,454
調定	税 額	326,494	304,293	294,403	388,784	418,154
	前 年 度 比 (%)	99.2	93.2	96.7	132.1	107.6

(介護分)

区 分 \ 年 度		令和3年度	令和4年度	令和5年度	令和6年度	令和7年度
課税基準	所得金額	3,634,550	3,222,686	3,227,979	3,484,791	3,875,126
	被保険者数	5,433	5,144	4,934	4,711	4,578
	世帯数(納税義務者数)	4,488	4,263	4,131	3,983	3,896
課税額	所得割額	70,873	62,841	62,945	94,785	105,402
	被保険者均等割額	43,464	41,152	39,472	58,887	57,225
	世帯平等割額	25,139	23,873	23,134	29,474	28,830
減 額		18,170	18,499	18,432	25,306	23,446
資格異動等に伴う調整額		▲ 10,615	▲ 8,382	▲ 8,554	▲ 13,931	▲ 11,543
限度額を超える額		2,231	2,139	3,357	9,634	17,749
調定	税 額	108,216	98,618	94,987	134,076	138,719
	前 年 度 比 (%)	95.2	91.1	96.3	141.2	103.5

第11 収 納

1 市税等の年度別収入状況(No.1)

税 目		年 度		令 和 2 年 度				令 和 3 年 度			
		区 分		調定額	収入済額	収入率	前年比	調定額	収入済額	収入率	前年比
一 普 通 税	現			9,019,942	8,947,145	99.2	99.0	8,923,128	8,883,290	99.6	99.3
	滞			78,751	32,360	41.1	98.2	101,893	52,166	51.2	161.2
	計			9,098,693	8,979,505	98.7	99.0	9,025,021	8,935,456	99.0	99.5
1 市 民 税	現			3,849,401	3,829,240	99.5	96.6	3,814,264	3,799,386	99.6	99.2
	滞			31,057	15,681	50.5	100.9	31,465	17,125	54.4	109.2
	計			3,880,458	3,844,921	99.1	96.7	3,845,729	3,816,511	99.2	99.3
(1) 個 人 均 等 割	現			135,255	134,534	99.5	100.4	134,386	133,829	99.6	99.5
	滞			1,185	580	48.9	99.5	1,170	641	54.8	110.5
	計			136,440	135,114	99.0	100.4	135,556	134,470	99.2	99.5
(2) 所 得 割	現			3,266,596	3,249,211	99.5	97.8	3,223,125	3,209,765	99.6	98.8
	滞			28,430	13,911	48.9	96.3	28,071	15,379	54.8	110.6
	計			3,295,026	3,263,122	99.0	97.8	3,251,196	3,225,144	99.2	98.8
(2) のうち退職所得分	現			27,617	27,617	100.0	75.9	26,469	26,469	100.0	95.8
(3) 法 人 均 等 割	現			203,563	202,628	99.5	98.2	207,341	206,905	99.8	102.1
	滞			656	541	82.5	260.1	1,010	502	49.7	92.8
	計			204,219	203,169	99.5	98.4	208,351	207,407	99.5	102.1
(4) 法 人 税 割	現			243,987	242,867	99.5	81.3	249,412	248,887	99.8	102.5
	滞			786	649	82.6	215.6	1,214	603	49.7	92.9
	計			244,773	243,516	99.5	81.4	250,626	249,490	99.5	102.5
2 固 定 資 産 税	現			4,359,679	4,308,266	98.8	100.9	4,243,134	4,219,377	99.4	97.9
	滞			43,895	15,500	35.3	95.8	67,312	34,156	50.7	220.4
	計			4,403,574	4,323,766	98.2	100.9	4,310,446	4,253,533	98.7	98.4
(1) 純 固 定 資 産 税	現			4,335,398	4,283,985	98.8	101.0	4,218,547	4,194,790	99.4	97.9
	滞			43,895	15,500	35.3	95.8	67,312	34,156	50.7	220.4
	計			4,379,293	4,299,485	98.2	100.9	4,285,859	4,228,946	98.7	98.4
ア 土 地	現			1,398,435	1,381,852	98.8	100.5	1,389,448	1,381,623	99.4	100.0
	滞			14,178	5,006	35.3	95.5	22,170	11,250	50.7	224.7
	計			1,412,613	1,386,858	98.2	100.5	1,411,618	1,392,873	98.7	100.4
イ 家 屋	現			1,900,985	1,878,441	98.8	102.6	1,839,158	1,828,801	99.4	97.4
	滞			19,226	6,789	35.3	97.2	29,346	14,891	50.7	219.3
	計			1,920,211	1,885,230	98.2	102.5	1,868,504	1,843,692	98.7	97.8
ウ 償 却 資 産	現			1,035,978	1,023,692	98.8	98.7	989,941	984,366	99.4	96.2
	滞			10,491	3,705	35.3	93.9	15,796	8,015	50.7	216.3
	計			1,046,469	1,027,397	98.2	98.7	1,005,737	992,381	98.7	96.6
(2) 交 付 金	現			24,281	24,281	100.0	99.3	24,587	24,587	100.0	101.3

(単位:千円、%)

令和4年度				令和5年度				令和6年度			
調定額	収入済額	収入率	前年比	調定額	収入済額	収入率	前年比	調定額	収入済額	収入率	前年比
9,216,376	9,172,627	99.5	103.3	9,344,206	9,300,319	99.5	101.4	9,161,922	9,113,620	99.5	98.0
69,624	23,930	34.4	45.9	74,664	25,829	34.6	107.9	76,483	25,392	33.2	98.3
9,286,000	9,196,557	99.0	102.9	9,418,870	9,326,148	99.0	101.4	9,238,405	9,139,012	98.9	98.0
3,856,366	3,840,200	99.6	101.1	3,950,890	3,934,085	99.6	102.4	3,737,973	3,719,081	99.5	94.5
26,590	11,713	44.1	68.4	28,544	12,119	42.5	103.5	31,559	13,946	44.2	115.1
3,882,956	3,851,913	99.2	100.9	3,979,434	3,946,204	99.2	102.4	3,769,532	3,733,027	99.0	94.6
133,885	133,360	99.6	99.6	134,449	133,846	99.6	100.4	116,196	115,530	99.4	86.3
962	431	44.8	67.2	948	381	40.2	88.4	1,039	461	44.4	121.0
134,847	133,791	99.2	99.5	135,397	134,227	99.1	100.3	117,235	115,991	98.9	86.4
3,286,228	3,273,337	99.6	102.0	3,388,265	3,373,075	99.6	103.0	3,155,023	3,136,950	99.4	93.0
23,617	10,571	44.8	68.7	23,900	9,599	40.2	90.8	28,217	12,509	44.3	130.3
3,309,845	3,283,908	99.2	101.8	3,412,165	3,382,674	99.1	103.0	3,183,240	3,149,459	98.9	93.1
25,606	25,606	100.0	96.7	25,606	25,606	100.0	100.0	28,203	28,203	100.0	110.1
207,955	206,644	99.4	99.9	202,469	201,991	99.8	97.7	211,778	211,708	100.0	104.8
959	339	35.3	67.5	1,748	1,011	57.8	298.2	1,045	443	42.4	43.8
208,914	206,983	99.1	99.8	204,217	203,002	99.4	98.1	212,823	212,151	99.7	104.5
228,298	226,859	99.4	91.1	225,707	225,173	99.8	99.3	254,976	254,893	100.0	113.2
1,052	372	35.4	61.7	1,948	1,128	57.9	303.2	1,258	533	42.4	47.3
229,350	227,231	99.1	91.1	227,655	226,301	99.4	99.6	256,234	255,426	99.7	112.9
4,450,036	4,423,751	99.4	104.8	4,477,168	4,451,291	99.4	100.6	4,513,836	4,485,683	99.4	100.8
40,087	11,380	28.4	33.3	43,209	12,808	29.6	112.5	42,174	10,652	25.3	83.2
4,490,123	4,435,131	98.8	104.3	4,520,377	4,464,099	98.8	100.7	4,556,010	4,496,335	98.7	100.7
4,425,363	4,399,078	99.4	104.9	4,452,682	4,426,805	99.4	100.6	4,489,095	4,460,942	99.4	100.8
40,087	11,380	28.4	33.3	43,209	12,808	29.6	112.5	42,174	10,652	25.3	83.2
4,465,450	4,410,458	98.8	104.3	4,495,891	4,439,613	98.7	100.7	4,531,269	4,471,594	98.7	100.7
1,400,913	1,392,592	99.4	100.8	1,402,926	1,394,773	99.4	100.2	1,420,574	1,411,666	99.4	101.2
12,690	3,602	28.4	32.0	13,614	4,036	29.6	112.0	13,346	3,371	25.3	83.5
1,413,603	1,396,194	98.8	100.2	1,416,540	1,398,809	98.7	100.2	1,433,920	1,415,037	98.7	101.2
1,957,505	1,945,878	99.4	106.4	2,017,222	2,005,499	99.4	103.1	2,007,746	1,995,154	99.4	99.5
17,732	5,034	28.4	33.8	19,575	5,802	29.6	115.3	18,862	4,764	25.3	82.1
1,975,237	1,950,912	98.8	105.8	2,036,797	2,011,301	98.7	103.1	2,026,608	1,999,918	98.7	99.4
1,066,945	1,060,608	99.4	107.7	1,032,534	1,026,533	99.4	96.8	1,060,775	1,054,122	99.4	102.7
9,665	2,744	28.4	34.2	10,020	2,970	29.6	108.2	9,966	2,517	25.3	84.7
1,076,610	1,063,352	98.8	107.2	1,042,554	1,029,503	98.7	96.8	1,070,741	1,056,639	98.7	102.6
24,673	24,673	100.0	100.3	24,486	24,486	100.0	99.2	24,741	24,741	100.0	101.0

(No.2)

税 目		年 度	令 和 2 年 度				令 和 3 年 度			
		区 分	調定額	収入済額	収入率	前年比	調定額	収入済額	収入率	前年比
3 軽自動車税		現	246,568	245,345	99.5	104.2	256,338	255,135	99.5	104.0
		滞	3,799	1,179	31.0	95.0	3,116	885	28.4	75.1
		計	250,367	246,524	98.5	104.1	259,454	256,020	98.7	103.9
4 市たばこ税		現	564,294	564,294	100.0	98.0	609,392	609,392	100.0	108.0
		滞	0	0	--	--	0	0	--	--
		計	564,294	564,294	100.0	98.0	609,392	609,392	100.0	108.0
5 特別土地保有税		現	0	0	--	--	0	0	--	--
		滞	0	0	--	--	0	0	--	--
		計	0	0	--	--	0	0	--	--
(1) 保有分		現	0	0	--	--	0	0	--	--
		滞	0	0	--	--	0	0	--	--
		計	0	0	--	--	0	0	--	--
(2) 取得分		現	0	0	--	--	0	0	--	--
		滞	0	0	--	--	0	0	--	--
		計	0	0	--	--	0	0	--	--
二 目 的 税		現	502,817	496,879	98.8	102.0	496,463	493,667	99.4	99.4
		滞	4,913	1,791	36.5	97.0	7,596	4,008	52.8	223.8
		計	507,730	498,670	98.2	102.0	504,059	497,675	98.7	99.8
1 入 湯 税		現	1,818	1,818	100.0	70.1	1,489	1,489	100.0	81.9
2 都 市 計 画 税		現	500,999	495,061	98.8	102.2	494,974	492,178	99.4	99.4
		滞	4,913	1,791	36.5	97.0	7,596	4,008	52.8	223.8
		計	505,912	496,852	98.2	102.2	502,570	496,186	98.7	99.9
(1) 土 地		現	243,302	240,418	98.8	101.0	241,901	240,535	99.4	100.0
		滞	2,407	878	36.5	97.0	3,712	1,959	52.8	223.1
		計	245,709	241,296	98.2	101.0	245,613	242,494	98.7	100.5
(2) 家 屋		現	257,697	254,643	98.8	103.3	253,073	251,643	99.4	98.8
		滞	2,506	913	36.4	96.9	3,884	2,049	52.8	224.4
		計	260,203	255,556	98.2	103.3	256,957	253,692	98.7	99.3
合 計		現	9,522,759	9,444,024	99.2	99.1	9,419,591	9,376,957	99.5	99.3
		滞	83,664	34,151	40.8	98.1	109,489	56,174	51.3	164.5
		計	9,606,423	9,478,175	98.7	99.1	9,529,080	9,433,131	99.0	99.5
国 民 健 康 保 險 税	一 般	現	1,397,139	1,347,559	96.5	95.7	1,389,408	1,345,764	96.9	99.9
		滞	134,866	54,654	40.5	79.5	107,060	40,146	37.5	73.5
		計	1,532,005	1,402,213	91.5	94.9	1,496,468	1,385,910	92.6	98.8
	退 職	現	0	0	--	皆減	0	0	--	--
		滞	825	328	39.8	29.4	341	112	32.8	34.1
		計	825	328	39.8	12.8	341	112	32.8	34.1
	計	現	1,397,139	1,347,559	96.5	95.6	1,389,408	1,345,764	96.9	99.9
		滞	135,691	54,982	40.5	78.7	107,401	40,258	37.5	73.2
		計	1,532,830	1,402,541	91.5	94.8	1,496,809	1,386,022	92.6	98.8

(単位:千円、%)

令和4年度				令和5年度				令和6年度			
調定額	収入済額	収入率	前年比	調定額	収入済額	収入率	前年比	調定額	収入済額	収入率	前年比
269,615	268,317	99.5	105.2	274,364	273,159	99.6	101.8	281,946	280,689	99.6	102.8
2,947	837	28.4	94.6	2,911	902	31.0	107.8	2,750	794	28.9	88.0
272,562	269,154	98.7	105.1	277,275	274,061	98.8	101.8	284,696	281,483	98.9	102.7
640,359	640,359	100.0	105.1	641,784	641,784	100.0	100.2	628,167	628,167	100.0	97.9
0	0	--	--	0	0	--	--	0	0	--	--
640,359	640,359	100.0	105.1	641,784	641,784	100.0	100.2	628,167	628,167	100.0	97.9
0	0	--	--	0	0	--	--	0	0	--	--
0	0	--	--	0	0	--	--	0	0	--	--
0	0	--	--	0	0	--	--	0	0	--	--
0	0	--	--	0	0	--	--	0	0	--	--
0	0	--	--	0	0	--	--	0	0	--	--
0	0	--	--	0	0	--	--	0	0	--	--
0	0	--	--	0	0	--	--	0	0	--	--
0	0	--	--	0	0	--	--	0	0	--	--
0	0	--	--	0	0	--	--	0	0	--	--
0	0	--	--	0	0	--	--	0	0	--	--
519,666	516,602	99.4	104.6	532,297	529,228	99.4	102.4	536,909	533,554	99.4	100.8
4,404	1,331	30.2	33.2	4,808	1,525	31.7	114.6	4,732	1,269	26.8	83.2
524,070	517,933	98.8	104.1	537,105	530,753	98.8	102.5	541,641	534,823	98.7	100.8
1,991	1,991	100.0	133.7	2,022	2,022	100.0	101.6	2,059	2,059	100.0	101.8
517,675	514,611	99.4	104.6	530,275	527,206	99.4	102.4	534,850	531,495	99.4	100.8
4,404	1,331	30.2	33.2	4,808	1,525	31.7	114.6	4,732	1,269	26.8	83.2
522,079	515,942	98.8	104.0	535,083	528,731	98.8	102.5	539,582	532,764	98.7	100.8
246,395	244,937	99.4	101.8	248,150	246,714	99.4	100.7	254,088	252,494	99.4	102.3
2,096	633	30.2	32.3	2,250	714	31.7	112.8	2,248	603	26.8	84.5
248,491	245,570	98.8	101.3	250,400	247,428	98.8	100.8	256,336	253,097	98.7	102.3
271,280	269,674	99.4	107.2	282,125	280,492	99.4	104.0	280,762	279,001	99.4	99.5
2,308	698	30.2	34.1	2,558	811	31.7	116.2	2,484	666	26.8	82.1
273,588	270,372	98.8	106.6	284,683	281,303	98.8	104.0	283,246	279,667	98.7	99.4
9,736,042	9,689,229	99.5	103.3	9,876,503	9,829,547	99.5	101.4	9,698,831	9,647,174	99.5	98.1
74,028	25,261	34.1	45.0	79,472	27,354	34.4	108.3	81,215	26,661	32.8	97.5
9,810,070	9,714,490	99.0	103.0	9,955,975	9,856,901	99.0	101.5	9,780,046	9,673,835	98.9	98.1
1,287,906	1,247,483	96.9	92.7	1,246,120	1,210,213	97.1	97.0	1,435,555	1,388,914	96.8	114.8
91,472	32,365	35.4	80.6	87,051	33,347	38.3	103.0	80,540	29,788	37.0	89.3
1,379,378	1,279,848	92.8	92.3	1,333,171	1,243,560	93.3	97.2	1,516,095	1,418,702	93.6	114.1
0	0	--	--	0	0	--	--	0	0	--	--
74	7	9.5	6.3	51	0	0.0	皆減	0	0	--	--
74	7	9.5	6.3	51	0	0.0	皆減	0	0	--	--
1,287,906	1,247,483	96.9	92.7	1,246,120	1,210,213	97.1	97.0	1,435,555	1,388,914	96.8	114.8
91,546	32,372	35.4	80.4	87,102	33,347	38.3	103.0	80,540	29,788	37.0	89.3
1,379,452	1,279,855	92.8	92.3	1,333,222	1,243,560	93.3	97.2	1,516,095	1,418,702	93.6	114.1

2 市税等収入の推移

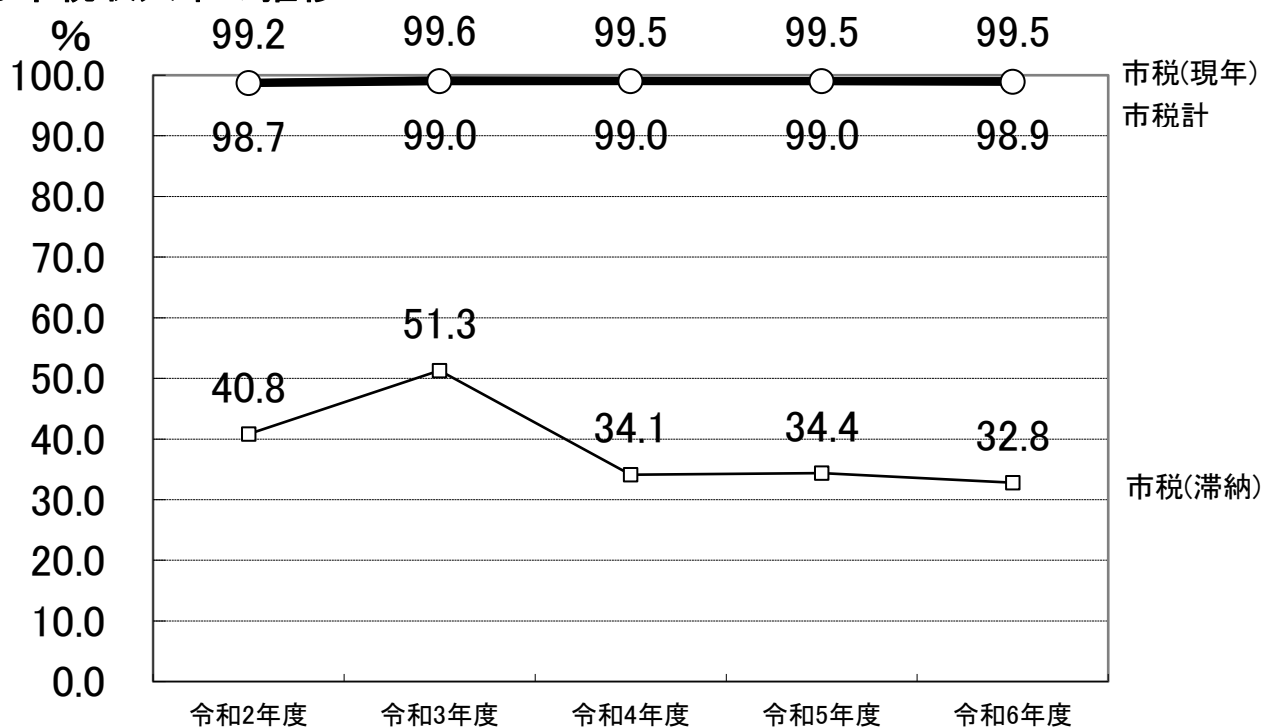
○市税 (単位:千円、%)

区 分 \ 年 度		令和2年度	令和3年度	令和4年度	令和5年度	令和6年度
予 算 額		9,324,302	9,224,402	9,472,202	9,684,902	9,364,102
	前 年 比	98.8	98.9	102.7	102.2	96.7
調 定 額		9,606,423	9,529,080	9,810,070	9,955,975	9,780,046
	前 年 比	99.3	99.2	102.9	101.5	98.2
収 入 済 額		9,478,175	9,433,131	9,714,490	9,856,901	9,673,835
	前 年 比	99.1	99.5	103.0	101.5	98.1
不 納 欠 損 額		18,948	22,918	16,912	18,500	22,940
	前 年 比	58.1	121.0	73.8	109.4	124.0
収 入 未 済 額		109,757	74,460	79,651	81,450	85,724
	前 年 比	131.0	67.8	107.0	102.3	105.2
収入済額中未還付額		457	1,429	983	876	2,453
収 入 率	現 年 分	99.2	99.6	99.5	99.5	99.5
	滞 納 分	40.8	51.3	34.1	34.4	32.8
	計	98.7	99.0	99.0	99.0	98.9
徴 税 職 員 数 (人)		51	50	51	52	50

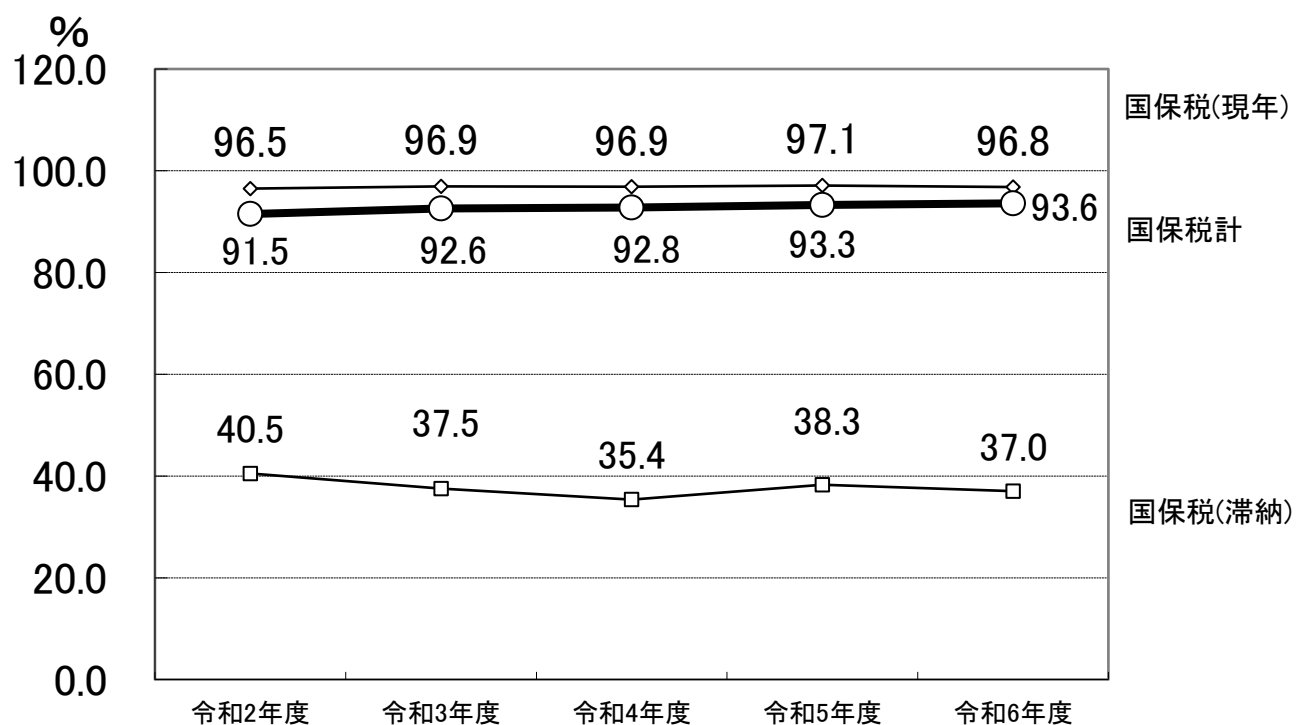
○国保税 (単位:千円、%)

年 度		令和2年度	令和3年度	令和4年度	令和5年度	令和6年度
予 算 額		1,423,393	1,490,556	1,377,144	1,279,701	1,389,132
	前 年 比	103.3	104.7	92.4	92.9	108.6
調 定 額		1,532,830	1,496,809	1,379,452	1,333,222	1,516,095
	前 年 比	92.9	97.7	92.2	96.6	113.7
収 入 済 額		1,402,541	1,386,022	1,279,855	1,243,560	1,418,702
	前 年 比	94.8	98.8	92.3	97.2	114.1
不 納 欠 損 額		21,058	17,146	11,846	9,259	8,948
	前 年 比	64.7	81.4	69.1	78.2	96.6
収 入 未 済 額		109,765	95,001	89,307	81,494	89,576
	前 年 比	79.3	86.5	94.0	91.3	109.9
収入済額中未還付額		534	1,360	1,556	1,092	1,132
収 入 率	現 年 分	96.5	96.9	96.9	97.1	96.8
	滞 納 分	40.5	37.5	35.4	38.3	37.0
	計	91.5	92.6	92.8	93.3	93.6

○市税収入率の推移



○国保税収入率の推移



3 市税等の収入未済額の推移

(単位:千円、%)

年度 区分	令和2年度		令和3年度		令和4年度		令和5年度		令和6年度	
	金額	構成比	金額	構成比	金額	構成比	金額	構成比	金額	構成比
個人市民税	29,459		24,979		24,909		29,426		30,046	
現年課税分	18,027	26.9	14,654	33.6	13,660	31.3	16,361	36.2	17,915	35.1
滞納繰越分	11,432		10,325		11,249		13,065		12,131	
法人市民税	2,225		2,030		3,801		2,303		1,656	
現年課税分	2,023	2.0	961	2.7	2,749	4.8	1,012	2.8	753	1.9
滞納繰越分	202		1,069		1,052		1,291		903	
固定資産税	67,322		40,087		43,210		42,197		46,086	
現年課税分	41,668	61.3	14,471	53.8	23,854	54.2	22,175	51.8	25,213	53.8
滞納繰越分	25,654		25,616		19,356		20,022		20,873	
軽自動車税	3,154		2,960		2,923		2,786		2,775	
現年課税分	1,221	2.9	1,229	4.0	1,340	3.7	1,219	3.4	1,241	3.2
滞納繰越分	1,933		1,731		1,583		1,567		1,534	
市たばこ税	0		0		0		0		0	
現年課税分	0	0.0	0	0.0	0	0.0	0	0.0	0	0.0
滞納繰越分	0		0		0		0		0	
特別土地保有税	0		0		0		0		0	
現年課税分	0	0.0	0	0.0	0	0.0	0	0.0	0	0.0
滞納繰越分	0		0		0		0		0	
都市計画税	7,597		4,404		4,808		4,738		5,161	
現年課税分	4,782	6.9	1,667	5.9	2,763	6.0	2,613	5.8	2,896	6.0
滞納繰越分	2,815		2,737		2,045		2,125		2,265	
市税計	109,757		74,460		79,651		81,450		85,724	
現年課税分	67,721	100.0	32,982	100.0	44,366	100.0	43,380	100.0	48,018	100.0
滞納繰越分	42,036		41,478		35,285		38,070		37,706	
前年比(%)	131.0		67.8		107.0		102.3		105.2	
現年課税分	190.5		48.7		134.5		97.8		110.7	
滞納繰越分	87.1		98.7		85.1		107.9		99.0	
国民健康保険税	109,765		95,001		89,307		81,495		89,576	
現年課税分	50,030	100.0	44,987	100.0	41,885	100.0	36,947	100.0	47,658	100.0
滞納繰越分	59,735		50,014		47,422		44,548		41,918	

4 納入方法別収入状況

(単位:件、千円、%)

年 度 納付区分 区 分		令 和 4 年 度			令 和 5 年 度			令 和 6 年 度			構成比 増減
		件 数	収 入 額	構成比	件 数	収 入 額	構成比	件 数	収 入 額	構成比	
市 県 民 税 等	自主納付	109,119	3,509,207	32.4	110,926	3,454,565	31.3	110,261	3,452,085	32.2	0.9
	口座振替	59,883	1,855,651	17.1	59,033	1,991,945	18.0	57,728	1,999,502	18.7	0.7
	納税組合	1,097	24,772	0.2	1,073	24,900	0.2	1,061	24,429	0.2	0.0
	特別徴収	93,180	4,840,380	44.6	93,962	4,981,402	45.0	89,238	4,625,744	43.2	△ 1.8
	催告・督促等	19,257	619,289	5.7	19,576	609,639	5.5	19,457	609,200	5.7	0.2
	臨戸徴収等	9	97	0.0	5	56	0.0	1	50	0.0	0.0
	計	282,545	10,849,396	100.0	284,575	11,062,507	100.0	277,746	10,711,010	100.0	-
国 保 税	自主納付	27,468	471,699	37.8	27,096	462,603	38.2	27,476	552,364	39.8	1.6
	口座振替	22,801	435,186	34.9	21,448	410,895	34.0	20,666	459,828	33.1	△ 0.9
	納税組合	299	5,849	0.5	243	4,539	0.4	238	5,924	0.4	0.0
	特別徴収	14,609	177,516	14.2	14,336	177,975	14.7	13,427	186,677	13.4	△ 1.3
	催告・督促等	9,155	157,233	12.6	9,031	154,201	12.7	9,158	184,121	13.3	0.6
	臨戸徴収等	0	0	0.0	0	0	0.0	0	0	0.0	0.0
	計	74,332	1,247,483	100.0	72,154	1,210,213	100.0	70,965	1,388,914	100.0	-
合 計	自主納付	136,587	3,980,906	32.9	138,022	3,917,168	32.0	137,737	4,004,449	33.0	1.0
	口座振替	82,684	2,290,837	18.9	80,481	2,402,840	19.6	78,394	2,459,330	20.3	0.7
	納税組合	1,396	30,621	0.3	1,316	29,439	0.2	1,299	30,353	0.3	0.1
	特別徴収	107,789	5,017,896	41.5	108,298	5,159,377	42.0	102,665	4,812,421	39.8	-2.2
	催告・督促等	28,412	776,522	6.4	28,607	763,840	6.2	28,615	793,321	6.6	0.4
	臨戸徴収等	9	97	0.0	5	56	0.0	1	50	0.0	0.0
	計	356,877	12,096,879	100.0	356,729	12,272,720	100.0	348,711	12,099,924	100.0	-

※市県民税等:市県民税、固定資産税、軽自動車税

5 口座振替加入状況

(単位:千円、件、人、%)

年 度 区 分		令 和 4 年 度	令 和 5 年 度	令 和 6 年 度	加入率 増減
市 県 民 税 等 (普通徴収)	納税義務者数	8,813 人	9,010 人	8,970 人	
	口座加入者数	1,919 人	1,831 人	1,799 人	
	口座加入率	21.8 %	20.3 %	20.1 %	△ 0.2
	収 入 額	227,815 千円	247,425 千円	227,161 千円	
固 定 資 産 税	納税義務者数	32,586 人	32,655 人	32,699 人	
	口座加入者数	11,970 人	11,822 人	11,645 人	
	口座加入率	36.7 %	36.2 %	35.6 %	△ 0.6
	収 入 額	1,558,997 千円	1,676,156 千円	1,707,535 千円	
軽 自 動 車 税	納税義務者数	22,814 人	22,812 人	22,902 人	
	口座加入者数	3,859 人	3,739 人	3,635 人	
	口座加入率	16.9 %	16.4 %	15.9 %	△ 0.5
	収 入 額	42,151 千円	41,519 千円	42,059 千円	
合 計	納税義務者数	64,213 人	64,477 人	64,571 人	
	口座加入者数	17,748 人	17,392 人	17,079 人	
	口座加入率	27.6 %	27.0 %	26.4 %	△ 0.6
	収 入 額	1,828,963 千円	1,965,100 千円	1,976,755 千円	
国 保 税 (普通徴収)	納税義務者数	9,366 人	9,111 人	9,074 人	
	口座加入者数	3,337 人	3,114 人	2,986 人	
	口座加入率	35.6 %	34.2 %	32.9 %	△ 1.3
	収 入 額	421,224 千円	399,057 千円	445,429 千円	

6 納税貯蓄組合の状況

(1) 組合、組合員数

(3月31日現在)

組合別 年度 区分	令和4年度		令和5年度		令和6年度	
	組合数	組合員数	組合数	組合員数	組合数	組合員数
地域別組合	9	185人	9	182人	9	169人
勤務先別組合	0	0	0	0	0	0
業種別組合	0	0	0	0	0	0
窓口組合	0	0	0	0	0	0
その他の組合	0	0	0	0	0	0
計	9	185	9	182	9	169
合併に伴う増加	0	0	0	0	0	0
設立	0	0	0	0	0	0
解散	0	2	0	3	0	13

(2) 組合の納付額調

(単位:千円、%)

区分 年度 区分	令和4年度			令和5年度			令和6年度		
	市税	国保税	計	市税	国保税	計	市税	国保税	計
調定額(現年度分)	8,616,986	1,287,906	9,904,892	8,765,125	1,246,120	10,011,245	8,560,802	1,435,555	9,996,357
組合取扱額	23,268	5,919	29,187	23,255	4,686	27,941	22,913	6,068	28,981
取扱割合	0.3	0.5	0.3	0.3	0.4	0.3	0.3	0.4	0.3
納期内納付額	19,581	5,141	24,722	21,273	4,024	25,297	19,697	4,752	24,449
納付率	84.2	86.9	84.7	91.5	85.9	90.5	86.0	78.3	84.4
年度内納付額	23,198	5,849	29,047	23,202	4,539	27,741	22,857	5,924	28,781
納付率	99.7	98.8	99.5	99.8	96.9	99.3	99.8	97.6	99.3

※市税は、市民税、軽自動車税、固定資産税・都市計画税のみ記載

7 歳出還付の状況

(単位:件、千円、%)

税目 年度 区分	令和5年度						令和6年度					
	還付金		加算金		計		還付金		加算金		計	
	件数	金額	件数	金額	金額	構成比	件数	金額	件数	金額	金額	構成比
市県民税	675	7,756	3	5	7,761	36.4	665	9,901	2	3	9,904	48.9
法人市民税	185	11,832	18	62	11,894	55.8	163	9,350	18	45	9,395	46.3
固定資産税	54	1,460	18	115	1,575	7.4	73	705	20	110	815	4.0
軽自動車税	14	77	0	0	77	0.4	20	153	0	0	153	0.8
税外	0	0	0	0	0	0.0	0	0	0	0	0	0.0
計	928	21,125	39	182	21,307	100.0	921	20,109	40	158	20,267	100.0
国民健康保険税	615	5,605	13	27	5,632	100.0	470	5,731	14	42	5,773	100.0

8 滞納整理の状況

(1) 督促状発送件数

(単位：件)

年度 科目	令和2年度	令和3年度	令和4年度	令和5年度	令和6年度
市 県 民 税	6,842	6,808	6,779	7,151	7,198
法人市民税	107	106	71	78	105
固定資産税 都市計画税	8,910	13,599	11,913	12,178	11,905
軽自動車税	3,223	3,440	3,163	3,411	3,191
その他の税	0	0	0	0	0
市 税 計	19,082	23,953	21,926	22,818	22,399
国民健康 保 険 税	8,772	10,605	9,262	8,907	9,408
合 計	27,854	34,558	31,188	31,725	31,807
前 年 比 率	74.0%	124.1%	90.2%	101.7%	100.3%

(2) 催告書発送件数

(単位：件)

年度	令和2年度	令和3年度	令和4年度	令和5年度	令和6年度
件 数	13,573	11,698	12,375	11,787	11,800
前 年 比 率	82.9%	86.2%	105.8%	95.2%	100.1%

※県民税、国民健康保険税含む。

(3) 滞納処分状況

(単位：件、円)

年度 区分	令和4年度				令和5年度				令和6年度			
	差 押		公 売		差 押		公 売		差 押		公 売	
	件数	金 額	件数	金 額	件数	金 額	件数	金 額	件数	金 額	件数	金 額
差押物件												
不動産	22	17,771,637	1	269,500	33	15,031,120	0	0	32	13,348,066	0	0
債 権	1,203	68,157,383	0	0	1,362	150,986,581	0	0	1,244	80,144,637	0	0
自動車	5	2,756,154	1	146,000	8	4,249,732	0	0	38	9,104,793	0	0
その他の 動産	0	0	0	0	13	1,346,500	9	27,405	0	0	0	0
計	1,230	88,685,174	2	415,500	1,416	171,613,933	9	27,405	1,314	102,597,496	0	0

※県民税、国民健康保険税含む。

(4) 不納欠損処理の状況

(単位:件、円、%)

税目	年度 区分	令和4年度				令和5年度				令和6年度			
		件数	金額	前年比	構成比	件数	金額	前年比	構成比	件数	金額	前年比	構成比
個人市民税		190	2,856,329	88.7	16.8	137	1,929,680	67.6	10.5	264	5,826,638	301.9	25.5
法人市民税		5	249,000	498.0	1.5	3	265,247	106.5	1.4	6	423,389	159.6	1.8
固定資産税		579	11,932,254	69.6	70.6	573	14,236,918	119.3	77.0	735	14,535,041	102.1	63.4
軽自動車税		63	545,409	106.8	3.2	53	454,281	83.3	2.4	66	497,503	109.5	2.1
特別土地保有税		0	0	--	0.0	0	0	--	0.0	0	0	--	0.0
都市計画税		(579)	1,329,309	67.2	7.9	(573)	1,614,126	121.4	8.7	(735)	1,657,491	102.7	7.2
計		837	16,912,301	73.8	100.0	766	18,500,252	109.4	100.0	1,071	22,940,062	124.0	100.0
国民健康保険税		710	11,846,081	69.1	100.0	569	9,258,888	78.2	100.0	601	8,948,459	96.6	100.0

※固定資産税と都市計画税の件数は重複する。

(5) 不納欠損の内容

(単位:件、円)

区分	年度 区分	令和4年度				令和5年度				令和6年度			
		市税		国保税		市税		国保税		市税		国保税	
		件数	金額	件数	金額	件数	金額	件数	金額	件数	金額	件数	金額
地方税法第15条の7第1項第1号(無財産)		435	5,048,232	683	11,533,229	420	5,099,741	536	8,955,155	337	4,607,678	517	7,612,225
地方税法第15条の7第1項第2号(生活困窮)		13	105,826	14	182,752	11	189,247	18	208,200	39	324,010	48	635,200
地方税法第15条の7第1項第3号(所在・財産不明)		16	196,620	4	30,100	5	19,470	2	12,400	9	102,798	11	64,134
地方税法第15条の7第5項(即時消滅)		373	11,561,623	9	100,000	330	13,191,794	13	83,133	686	17,905,576	25	636,900
地方税法第18条(時効)		0	0	0	0	0	0	0	0	0	0	0	0
計		837	16,912,301	710	11,846,081	766	18,500,252	569	9,258,888	1,071	22,940,062	601	8,948,459

(6)滞納処分の執行停止状況

(単位:件、円、%)

税目	年度 区分	令和4年度				令和5年度				令和6年度			
		件数	金額	前年比	構成比	件数	金額	前年比	構成比	件数	金額	前年比	構成比
市県民税		463	12,619,395	61.6	32.2	572	16,575,452	131.3	39.2	749	17,682,919	106.7	40.1
法人市民税		9	431,311	86.0	1.1	8	354,100	82.1	0.8	17	734,884	207.5	1.7
固定資産税		981	22,556,706	117.7	57.7	907	21,390,809	94.8	50.6	1,003	22,058,188	103.1	50.0
軽自動車税		150	1,254,993	100.1	3.2	187	1,454,883	115.9	3.4	135	1,071,681	73.7	2.4
特別土地保有税		0	0	—	0.0	0	0	—	0.0	0	0	—	0.0
都市計画税		(981)	2,261,033	101.0	5.8	(907)	2,539,929	112.3	6.0	(1,003)	2,556,494	100.7	5.8
計		1,603	39,123,438	89.6	100.0	1,674	42,315,173	108.2	100.0	1,904	44,104,166	104.2	100.0
国民健康保険税		1,751	28,818,601	93.4	100.0	1,601	24,254,409	84.2	100.0	1,335	22,833,963	94.1	100.0

※固定資産税と都市計画税の件数は重複する。

(7)滞納処分執行停止の内容

(単位:件、円)

区分	年度 区分	令和4年度				令和5年度				令和6年度			
		市税等		国保税		市税等		国保税		市税等		国保税	
		件数	金額	件数	金額	件数	金額	件数	金額	件数	金額	件数	金額
地方税法第15条の7第1項第1号(無財産)		1,135	23,329,696	1,670	27,771,601	1,283	27,781,732	1,530	23,121,476	1,379	24,528,306	1,181	20,005,289
地方税法第15条の7第1項第2号(生活困窮)		62	680,100	40	346,200	32	527,319	42	749,900	94	923,778	70	1,385,874
地方税法第15条の7第1項第3号(所在・財産不明)		27	428,372	32	600,800	30	698,959	16	299,900	84	1,047,866	59	805,900
地方税法第15条の7第1項第1号同条第5項(即時消滅)		370	11,992,926	9	100,000	329	13,307,163	13	83,133	698	20,294,407	25	636,900
計		1,594	36,431,094	1,751	28,818,601	1,674	42,315,173	1,601	24,254,409	2,255	46,794,357	1,335	22,833,963

※市税等には県民税含む。

第11 そ の 他

1 税務証明件数等調

(単位:件、円、%)

区分 \ 年度	令和4年度			令和5年度			令和6年度		
	件数	金額	構成比	件数	金額	構成比	件数	金額	構成比
納税証明	2,297	689,100	14.0	1,718	515,400	11.9	2,142	642,600	14.3
課税(非課税)証明	5,859	1,757,700	35.8	4,915	1,474,500	34.0	5,234	1,570,200	35.0
所得証明	2,947	884,100	18.0	2,652	795,600	18.3	2,432	729,600	16.2
資産証明	40	12,000	0.3	46	13,800	0.4	53	15,900	0.4
営業(所在地)証明	103	30,900	0.6	74	22,200	0.5	98	29,400	0.7
名寄帳(土地・家屋)	1,959	587,700	12.0	2,209	662,700	15.3	2,143	642,900	14.3
評価証明	521	156,300	3.2	582	174,600	4.0	609	182,700	4.1
公課証明	293	87,900	1.8	222	66,600	1.5	246	73,800	1.6
登録事項証明	220	66,000	1.3	159	47,700	1.1	150	45,000	1.0
住宅用家屋証明	360	468,000	9.5	298	387,400	8.9	284	369,200	8.2
その他の証明	208	62,400	1.3	206	61,800	1.4	183	54,900	1.2
公簿閲覧	0	0	0.0	4	1,200	0.0	12	3,600	0.1
公簿写し	362	108,600	2.2	387	116,100	2.7	440	132,000	2.9
軽自納税証明	2,111	(無料)	—	1,185	(無料)	—	901	(無料)	—
評価通知書	954	(無料)	—	882	(無料)	—	1,010	(無料)	—
公用請求	807	(無料)	—	618	(無料)	—	710	(無料)	—
社会保険料納付額証明	579	(無料)	—	475	(無料)	—	493	(無料)	—
合計	19,620	4,910,700	100.0	16,632	4,339,600	100.0	17,140	4,491,800	100.0

※手数料免除による税務証明件数を除く。

【令和6年度 4証明の交付割合】

区分	税務課		市民課		コンビニ交付		長沼市民サービスセンター		岩瀬市民サービスセンター		市民サービスセンター ※		合計	
	件数	割合	件数	割合	件数	割合	件数	割合	件数	割合	件数	割合	件数	割合
納税証明	1,342	62.6	718	33.5	<div></div>		8	0.4	19	0.9	55	2.6	2,142	100.0
課税(非課税)証明	558	10.7	2,752	52.6			41	0.8	116	2.2	353	6.7	5,234	100.0
所得証明	285	11.7	1,793	73.7			51	2.1	59	2.4	244	10.1	2,432	100.0
資産証明	11	20.8	34	64.1			6	11.3	2	3.8	0	0.0	53	100.0
合計	2,196	22.3	5,297	53.7	1,414	14.3	106	1.1	196	2.0	652	6.6	9,861	100.0

※市民サービスセンター
稲田・小塩江・仁井田・大東・梓衝

(手数料免除による税務証明件数)

年度 区 分	令和4年度			令和5年度			令和6年度		
	法令関係	災害関係	計	法令関係	災害関係	計	法令関係	災害関係	計
納 税 証 明	0	0	0	0	0	0	4	0	4
課 税 (非 課 税) 証 明	37	0	37	27	0	27	27	0	27
所 得 証 明	5	0	5	8	0	8	15	0	15
資 産 証 明	0	0	0	0	0	0	0	0	0
名 寄 帳 (土 地 ・ 家 屋)	0	0	0	0	0	0	1	0	1
評 価 証 明	0	0	0	0	0	0	0	0	0
登 録 事 項 証 明	1	0	1	1	0	1	2	0	2
そ の 他 の 証 明	0	0	0	0	0	0	1	0	1
公 簿 閲 覧	42	0	42	43	0	43	52	0	52
合 計	85	0	85	79	0	79	102	0	102

※災害関係の証明については復興支援用。(H23.3.11発生東日本大震災及び令和元年台風第19号対応)

2 県民税徴収取扱費調

(単位：人、円、%)

年度 区 分	納税義務者	納税義務者分 交 付 金	過 誤 納 還 付 金 等	合 計	前年比		
					交付金	還付金等	合 計
令 和 5 年 度	38,270	115,242,000	3,503,066	118,745,066	100.2	89.9	99.8
令 和 6 年 度	38,607	116,045,250	3,809,538	119,854,788	100.7	108.7	100.9

3 税率の変遷

年度 税目		平成元年度	平成2年度	平成3年度	平成4年度	平成5年度	平成6年度	平成7年度	平成8年度	
市民税 (個人)	均等割	2,000円							2,500円	
	所得割	120万円以下 3% 120万円超 8% 500万円超 11%		160万円以下 3% 160万円超 8% 550万円超 11%			特別減税 所得割額の 20% 県民税と 合算で 上限20万円	特別減税 所得割額の15% 県民税と合算で 上限2万円 200万円以下 3% 200万円超 8% 700万円超 11%		
市民税 (法人)	均等割		資本金	従業者数	税額					
		1号	50億円超	50人超	300万円					
		2号	10億円超 50億円以下	50人超	175万円					
		3号	10億円超	50人以下	40万円					
			1億円超 10億円以下	50人超						
		4号	1億円超 10億円以下	50人以下	15万円					
			1千万円超 1億円以下	50人超						
		5号	1千万円超 1億円以下	50人以下	12万円					
			1千万円以下	50人超						
	6号	上記以外の法人等		4万円						
税割	12.3%									
固定資産税		1.4% 免税点 土地 15万円、家屋 8万円 償却資産 100万円		1.4% 免税点 土地 30万円、家屋 20万円 償却資産 150万円						
軽自動車税										
	車種区分		年税額							
	原 自 動 機 転 付 車	50cc以下	1,000円							
		90cc以下	1,200円							
		125cc以下	1,600円							
	ミニカー		2,500円							
	軽 小 自 型 特 動 殊 車 自 及 動 び 車	二輪のもの	2,400円							
			三輪のもの	3,100円						
			四輪乗用営業用	5,500円						
		四輪乗用自家用	7,200円							
		四輪貨物営業用	3,000円							
		四輪貨物自家用	4,000円							
		もっぱら雪上を走行するもの	2,400円							
		農耕作業用	1,600円							
		その他のもの	4,700円							
二輪の小型自動車	4,000円									
市たばこ税	紙巻きたばこ等 1,977円/千本 旧3級品 948円/千本					旧3級品以外 1,977円/千本 旧3級品 948円/千本				
鉱産税	1% (価格200万円以下0.7%)									
特別土地 保有税	保有分 1.4% 取得分 3.0%									
入湯税	1人1日 150円									
都市計画税	0.3%									

平成9年度	平成10年度	平成11年度	平成12年度	平成13年度	平成14年度	平成15年度	平成16年度
							3,000円
特別減税の廃止	扶養親族等 8,500円の 特別減税	定率減税 所得割額の15% 県民税と合算で 上限4万円					
200万円以下 3% 200万円超 8% 700万円超 12%		200万円以下 3% 200万円超 8% 700万円超 10%					
H9.4～ 旧3級品以外 2,434円/千本 旧3級品 1,155円/千本		H11.5～ 旧3級品以外 2,668円/千本 旧3級品 1,266円/千本				H15.7～ 旧3級品以外 2,977円/千本 旧3級品 1,412円/千本	
						H15.4～ 課税停止	

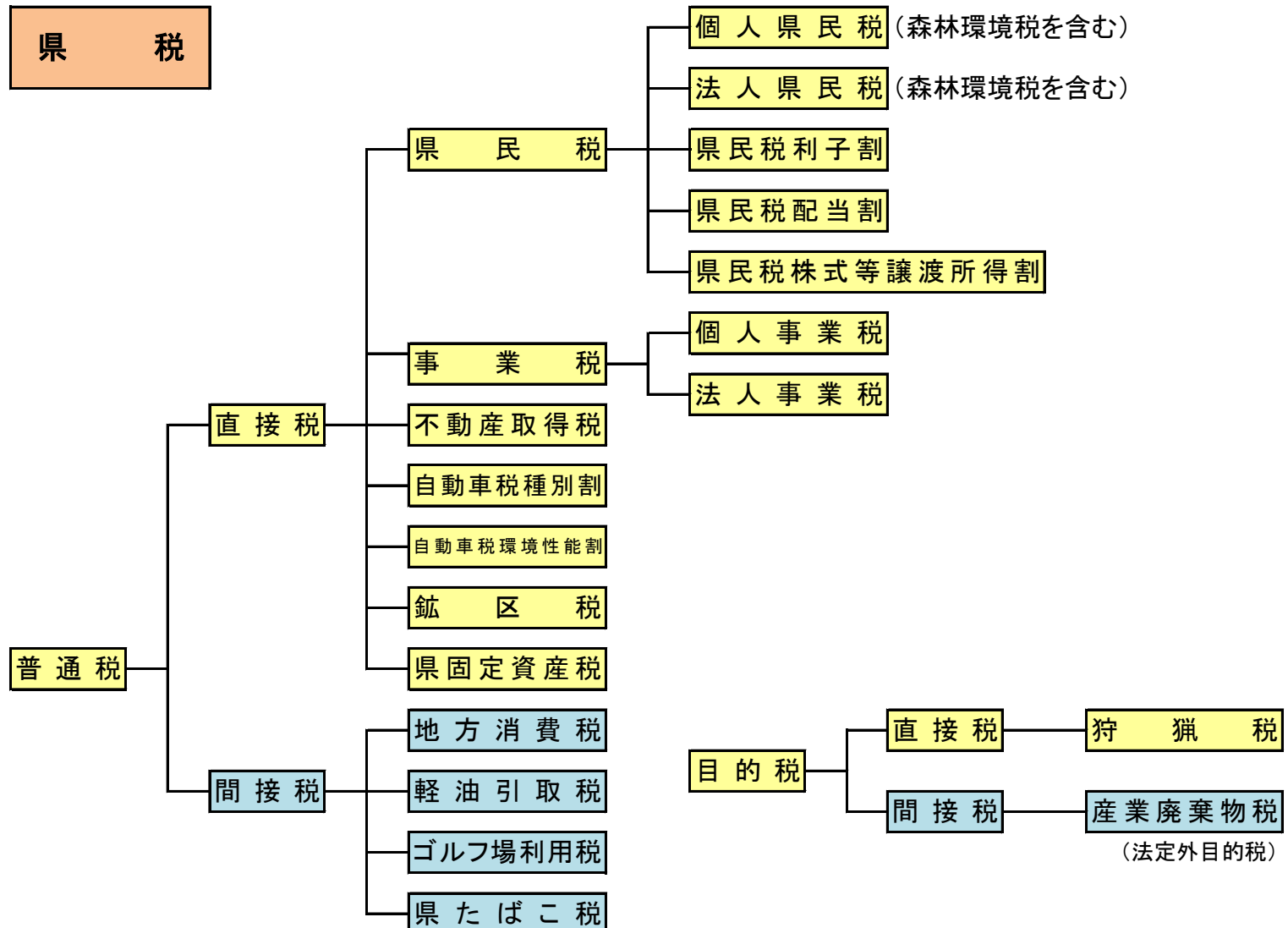
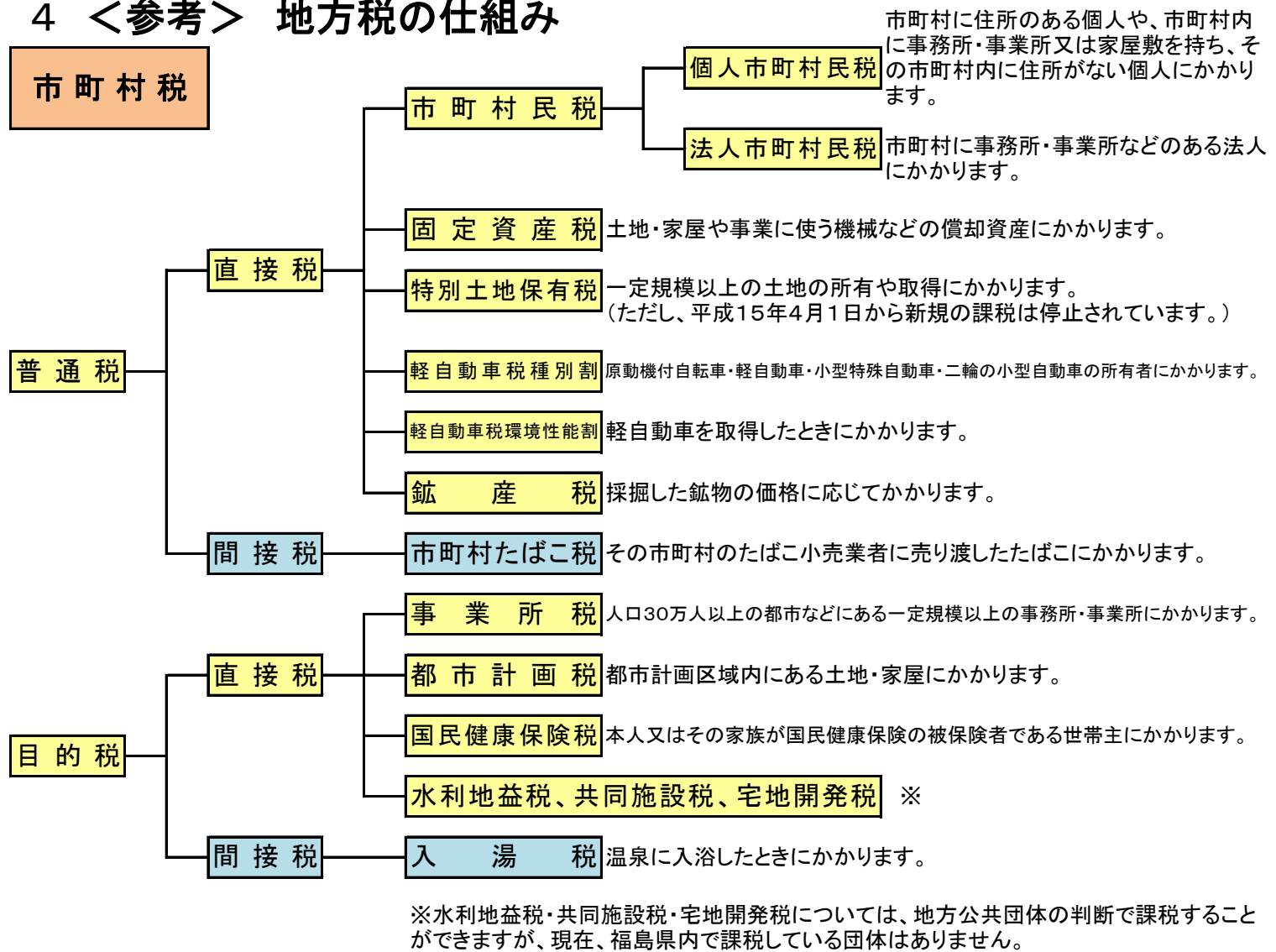
年度 税目		平成17年度	平成18年度	平成19年度	平成20年度	平成21年度	平成22年度	平成23年度	平成24年度																																							
市民税 (個人)	均等割								▶																																							
	所得割		定率減税 所得割額の7.5% 県民税と合算で 上限2万円	定率減税 の廃止 一律 6%					▶																																							
市民税 (法人)	均等割				<table><tr><td></td><td>資 本 金</td><td>従業者数</td><td>税 額</td></tr><tr><td>1号</td><td>公益法人、人格のない 社団等 1千万円以下</td><td>50人以下</td><td>5万円</td></tr><tr><td>2号</td><td>1千万円以下</td><td>50人超</td><td>12万円</td></tr><tr><td>3号</td><td>1千万円超 1億円以下</td><td>50人以下</td><td>13万円</td></tr><tr><td>4号</td><td>1千万円超 1億円以下</td><td>50人超</td><td>15万円</td></tr><tr><td>5号</td><td>1億円超 10億円以下</td><td>50人以下</td><td>16万円</td></tr><tr><td>6号</td><td>1億円超 10億円以下</td><td>50人超</td><td>40万円</td></tr><tr><td>7号</td><td>10億円超</td><td>50人以下</td><td>41万円</td></tr><tr><td>8号</td><td>10億円超 50億円以下</td><td>50人超</td><td>175万円</td></tr><tr><td>9号</td><td>50億円超</td><td>50人超</td><td>300万円</td></tr></table>				資 本 金	従業者数	税 額	1号	公益法人、人格のない 社団等 1千万円以下	50人以下	5万円	2号	1千万円以下	50人超	12万円	3号	1千万円超 1億円以下	50人以下	13万円	4号	1千万円超 1億円以下	50人超	15万円	5号	1億円超 10億円以下	50人以下	16万円	6号	1億円超 10億円以下	50人超	40万円	7号	10億円超	50人以下	41万円	8号	10億円超 50億円以下	50人超	175万円	9号	50億円超	50人超	300万円	
						資 本 金	従業者数	税 額																																								
					1号	公益法人、人格のない 社団等 1千万円以下	50人以下	5万円																																								
2号					1千万円以下	50人超	12万円																																									
3号					1千万円超 1億円以下	50人以下	13万円																																									
4号					1千万円超 1億円以下	50人超	15万円																																									
5号					1億円超 10億円以下	50人以下	16万円																																									
6号					1億円超 10億円以下	50人超	40万円																																									
7号					10億円超	50人以下	41万円																																									
8号	10億円超 50億円以下	50人超	175万円																																													
9号	50億円超	50人超	300万円																																													
税 割									▶																																							
固定資産税									▶																																							
軽自動車税									▶																																							
市たばこ税			H18.7～ 旧3級品以外 3,298円/千本 旧3級品 1,564円/千本				H22.10.1～ 旧3級品以外 4,618円/千本 旧3級品 2,190円/千本		▶																																							
鉱産税									▶																																							
特別土地 保 有 税									▶																																							
入 湯 税									▶																																							
都市計画税									▶																																							

平成25年度	平成26年度	平成27年度	平成28年度	平成29年度																																																																																				
	▶ 3,500円			▶																																																																																				
				▶																																																																																				
				▶																																																																																				
				▶																																																																																				
				▶																																																																																				
	▶ H26.10～9.7%※	※ 平成26年10月1日以後に開始する事業年度の税率		▶																																																																																				
				▶																																																																																				
		<table><tr><th colspan="2">車種区分</th><th>年税額</th></tr><tr><td rowspan="4">原自動車 機付車</td><td>50cc以下</td><td>1,000円</td></tr><tr><td>90cc以下</td><td>1,200円</td></tr><tr><td>125cc以下</td><td>1,600円</td></tr><tr><td>ミニカー</td><td>2,500円</td></tr><tr><td rowspan="2">軽小 自 型</td><td>二輪のもの</td><td>2,400円</td></tr><tr><td>三輪のもの</td><td>3,900円</td></tr><tr><td rowspan="2">特 動</td><td>四輪乗用営業用</td><td>6,900円</td></tr><tr><td>四輪乗用自家用</td><td>10,800円</td></tr><tr><td rowspan="2">殊 車</td><td>四輪貨物営業用</td><td>3,800円</td></tr><tr><td>四輪貨物自家用</td><td>5,000円</td></tr><tr><td rowspan="2">及 自 動 車</td><td>もっぱら雪上を走行するもの</td><td>2,400円</td></tr><tr><td>農耕作業用</td><td>1,600円</td></tr><tr><td rowspan="2">び車</td><td>その他のもの</td><td>4,700円</td></tr><tr><td>二輪の小型自動車</td><td>4,000円</td></tr></table> ※ H27.4.1登録の車から適用	車種区分		年税額	原自動車 機付車	50cc以下	1,000円	90cc以下	1,200円	125cc以下	1,600円	ミニカー	2,500円	軽小 自 型	二輪のもの	2,400円	三輪のもの	3,900円	特 動	四輪乗用営業用	6,900円	四輪乗用自家用	10,800円	殊 車	四輪貨物営業用	3,800円	四輪貨物自家用	5,000円	及 自 動 車	もっぱら雪上を走行するもの	2,400円	農耕作業用	1,600円	び車	その他のもの	4,700円	二輪の小型自動車	4,000円	<table><tr><th colspan="2">車種区分</th><th>年税額</th></tr><tr><td rowspan="4">原自動車 機付車</td><td>50cc以下</td><td>2,000円</td></tr><tr><td>90cc以下</td><td>2,000円</td></tr><tr><td>125cc以下</td><td>2,400円</td></tr><tr><td>ミニカー</td><td>3,700円</td></tr><tr><td rowspan="2">軽小 自 型</td><td>二輪のもの</td><td>3,600円</td></tr><tr><td>三輪のもの</td><td>3,900円</td></tr><tr><td rowspan="2">特 動</td><td>四輪乗用営業用</td><td>6,900円</td></tr><tr><td>四輪乗用自家用</td><td>8,200円</td></tr><tr><td rowspan="2">殊 車</td><td>四輪貨物営業用</td><td>10,800円</td></tr><tr><td>四輪貨物自家用</td><td>12,900円</td></tr><tr><td rowspan="2">及 自 動 車</td><td>四輪貨物営業用</td><td>3,800円</td></tr><tr><td>四輪貨物自家用</td><td>4,500円</td></tr><tr><td rowspan="2">び車</td><td>もっぱら雪上を走行するもの</td><td>5,000円</td></tr><tr><td>農耕作業用</td><td>6,000円</td></tr><tr><td rowspan="2">その他のもの</td><td>二輪の小型自動車</td><td>3,600円</td></tr><tr><td></td><td>2,400円</td></tr><tr><td rowspan="2"></td><td></td><td>5,900円</td></tr><tr><td></td><td>6,000円</td></tr></table> ◎下段の税額は、登録から13年超の車に適用	車種区分		年税額	原自動車 機付車	50cc以下	2,000円	90cc以下	2,000円	125cc以下	2,400円	ミニカー	3,700円	軽小 自 型	二輪のもの	3,600円	三輪のもの	3,900円	特 動	四輪乗用営業用	6,900円	四輪乗用自家用	8,200円	殊 車	四輪貨物営業用	10,800円	四輪貨物自家用	12,900円	及 自 動 車	四輪貨物営業用	3,800円	四輪貨物自家用	4,500円	び車	もっぱら雪上を走行するもの	5,000円	農耕作業用	6,000円	その他のもの	二輪の小型自動車	3,600円		2,400円			5,900円		6,000円	
車種区分		年税額																																																																																						
原自動車 機付車	50cc以下	1,000円																																																																																						
	90cc以下	1,200円																																																																																						
	125cc以下	1,600円																																																																																						
	ミニカー	2,500円																																																																																						
軽小 自 型	二輪のもの	2,400円																																																																																						
	三輪のもの	3,900円																																																																																						
特 動	四輪乗用営業用	6,900円																																																																																						
	四輪乗用自家用	10,800円																																																																																						
殊 車	四輪貨物営業用	3,800円																																																																																						
	四輪貨物自家用	5,000円																																																																																						
及 自 動 車	もっぱら雪上を走行するもの	2,400円																																																																																						
	農耕作業用	1,600円																																																																																						
び車	その他のもの	4,700円																																																																																						
	二輪の小型自動車	4,000円																																																																																						
車種区分		年税額																																																																																						
原自動車 機付車	50cc以下	2,000円																																																																																						
	90cc以下	2,000円																																																																																						
	125cc以下	2,400円																																																																																						
	ミニカー	3,700円																																																																																						
軽小 自 型	二輪のもの	3,600円																																																																																						
	三輪のもの	3,900円																																																																																						
特 動	四輪乗用営業用	6,900円																																																																																						
	四輪乗用自家用	8,200円																																																																																						
殊 車	四輪貨物営業用	10,800円																																																																																						
	四輪貨物自家用	12,900円																																																																																						
及 自 動 車	四輪貨物営業用	3,800円																																																																																						
	四輪貨物自家用	4,500円																																																																																						
び車	もっぱら雪上を走行するもの	5,000円																																																																																						
	農耕作業用	6,000円																																																																																						
その他のもの	二輪の小型自動車	3,600円																																																																																						
		2,400円																																																																																						
		5,900円																																																																																						
		6,000円																																																																																						
H25.4.1～旧3級品以外 5,262円/千本 旧3級品 2,495円/千本			H28.4.1～旧3級品以外 5,262円/千本 旧3級品 2,925円/千本	H29.4.1～旧3級品以外 5,262円/千本 旧3級品 3,355円/千本																																																																																				
				▶																																																																																				
				▶																																																																																				
				▶																																																																																				
				▶																																																																																				
				▶																																																																																				

年度 税目		平成30年度	令和元年度(平成31年度)	令和2年度	令和3年度	令和4年度																																																		
市民税 (個人)	均等割																																																							
	所得割																																																							
市民税 (法人)	均等割																																																							
	税 割		R1.10～ ※ 令和元年10月1日以後に 6.0% 開始する事業年度の税率																																																					
固定資産税																																																								
軽自動車税 (種別割)																																																								
令和元年 10月から																																																								
軽自動車税 (環境性能割)	令和元年 10月から	<table><tr><th colspan="2">排出ガス基準</th><th colspan="2">燃 費 基 準</th><th>自家用</th><th>営業用</th></tr><tr><th colspan="4">電 気 自 動 車 等</th><th colspan="2">非 課 税</th></tr><tr><td rowspan="3">H30年排出ガス基準 50%低減又はH17年 排出ガス基準75%低減 (乗 用 車)</td><td colspan="2">R12年度燃費基準75%達成 かつR2年度燃費基準達成</td><td colspan="2">非 課 税</td></tr><tr><td colspan="2">R12年度燃費基準60%達成 かつR2年度燃費基準達成</td><td>1% ※</td><td>0.5%</td></tr><tr><td colspan="2">R12年度燃費基準55%達成</td><td>2% ※</td><td>1%</td></tr><tr><td colspan="4">上 記 に 該 当 し な い も の</td><td>2% ※</td><td>2%</td></tr><tr><td rowspan="3">H30年排出ガス基準50% 低減又はH17年排出ガス 基準75%低減 (2.5t以下のトラック)</td><td colspan="2">H27年度燃費基準+25%達成</td><td colspan="2">非 課 税</td></tr><tr><td colspan="2">H27年度燃費基準+20%達成</td><td>1%</td><td>0.5%</td></tr><tr><td colspan="2">H27年度燃費基準+15%達成</td><td>2%</td><td>1%</td></tr><tr><td colspan="4">上 記 に 該 当 し な い も の</td><td>2%</td><td>2%</td></tr></table> <p>※令和元年10月1日から令和3年12月31日までの間に自家用乗用車を 取得した場合、税額が1%軽減される。</p>					排出ガス基準		燃 費 基 準		自家用	営業用	電 気 自 動 車 等				非 課 税		H30年排出ガス基準 50%低減又はH17年 排出ガス基準75%低減 (乗 用 車)	R12年度燃費基準75%達成 かつR2年度燃費基準達成		非 課 税		R12年度燃費基準60%達成 かつR2年度燃費基準達成		1% ※	0.5%	R12年度燃費基準55%達成		2% ※	1%	上 記 に 該 当 し な い も の				2% ※	2%	H30年排出ガス基準50% 低減又はH17年排出ガス 基準75%低減 (2.5t以下のトラック)	H27年度燃費基準+25%達成		非 課 税		H27年度燃費基準+20%達成		1%	0.5%	H27年度燃費基準+15%達成		2%	1%	上 記 に 該 当 し な い も の				2%	2%
		排出ガス基準		燃 費 基 準		自家用	営業用																																																	
		電 気 自 動 車 等				非 課 税																																																		
		H30年排出ガス基準 50%低減又はH17年 排出ガス基準75%低減 (乗 用 車)	R12年度燃費基準75%達成 かつR2年度燃費基準達成		非 課 税																																																			
			R12年度燃費基準60%達成 かつR2年度燃費基準達成		1% ※	0.5%																																																		
			R12年度燃費基準55%達成		2% ※	1%																																																		
		上 記 に 該 当 し な い も の				2% ※	2%																																																	
		H30年排出ガス基準50% 低減又はH17年排出ガス 基準75%低減 (2.5t以下のトラック)	H27年度燃費基準+25%達成		非 課 税																																																			
			H27年度燃費基準+20%達成		1%	0.5%																																																		
			H27年度燃費基準+15%達成		2%	1%																																																		
上 記 に 該 当 し な い も の				2%	2%																																																			
市たばこ税	H30.4.1～ 旧3級品以外 5,262円/千本 旧3級品 4,000円/千本	H30.10.1～ 旧3級品以外 5,692円/千本 価格改定なし	旧3級品以外 5,692円/千本 旧3級品 R1.10.1～ 4,000円/千本 5,692円/千本 ※軽減税率廃止	R2.10.1～ 6,122円/千本	R3.10.1～ 6,552円 /千本																																																			
鉱産税																																																								
特別土地 保 有 税																																																								
入 湯 税																																																								
都市計画税																																																								

令和5年度			令和6年度			令和7年度			備 考																																														
									H26 改正																																														
									H19 改正																																														
									H20 改正																																														
									R1.10 改正																																														
									H3 改正																																														
<table><tr><th colspan="2">車種区分</th><th>年税額</th></tr><tr><td rowspan="4">原 自 動 機 付 車</td><td>50cc以下</td><td>2,000円</td></tr><tr><td>特定小型原動機付自転車(0.6kw以下)</td><td>2,000円</td></tr><tr><td>90cc以下</td><td>2,000円</td></tr><tr><td>125cc以下</td><td>2,400円</td></tr><tr><td colspan="2">ミニカー</td><td>3,700円</td></tr><tr><td rowspan="10">軽小 自 型 特 動 殊 車 自 及 動 び 車</td><td>二輪のもの</td><td>3,600円</td></tr><tr><td>三輪のもの</td><td>3,900円</td></tr><tr><td></td><td>4,600円</td></tr><tr><td>四輪乗用営業用</td><td>6,900円</td></tr><tr><td></td><td>8,200円</td></tr><tr><td>四輪乗用自家用</td><td>10,800円</td></tr><tr><td></td><td>12,900円</td></tr><tr><td>四輪貨物営業用</td><td>3,800円</td></tr><tr><td></td><td>4,500円</td></tr><tr><td>四輪貨物自家用</td><td>5,000円</td></tr><tr><td></td><td>6,000円</td></tr><tr><td>もっぱら雪上を走行するもの</td><td>3,600円</td></tr><tr><td>農耕作業用</td><td>2,400円</td></tr><tr><td>その他のもの</td><td>5,900円</td></tr><tr><td>二輪の小型自動車</td><td>6,000円</td></tr></table> <p>◎下段の税額は、登録から13年超の車に適用</p>			車種区分		年税額	原 自 動 機 付 車	50cc以下	2,000円	特定小型原動機付自転車(0.6kw以下)	2,000円	90cc以下	2,000円	125cc以下	2,400円	ミニカー		3,700円	軽小 自 型 特 動 殊 車 自 及 動 び 車	二輪のもの	3,600円	三輪のもの	3,900円		4,600円	四輪乗用営業用	6,900円		8,200円	四輪乗用自家用	10,800円		12,900円	四輪貨物営業用	3,800円		4,500円	四輪貨物自家用	5,000円		6,000円	もっぱら雪上を走行するもの	3,600円	農耕作業用	2,400円	その他のもの	5,900円	二輪の小型自動車	6,000円							R7 改正
車種区分		年税額																																																					
原 自 動 機 付 車	50cc以下	2,000円																																																					
	特定小型原動機付自転車(0.6kw以下)	2,000円																																																					
	90cc以下	2,000円																																																					
	125cc以下	2,400円																																																					
ミニカー		3,700円																																																					
軽小 自 型 特 動 殊 車 自 及 動 び 車	二輪のもの	3,600円																																																					
	三輪のもの	3,900円																																																					
		4,600円																																																					
	四輪乗用営業用	6,900円																																																					
		8,200円																																																					
	四輪乗用自家用	10,800円																																																					
		12,900円																																																					
	四輪貨物営業用	3,800円																																																					
		4,500円																																																					
	四輪貨物自家用	5,000円																																																					
	6,000円																																																						
もっぱら雪上を走行するもの	3,600円																																																						
農耕作業用	2,400円																																																						
その他のもの	5,900円																																																						
二輪の小型自動車	6,000円																																																						
									R3改正																																														
									H15改正																																														

4 ＜参考＞ 地方税の仕組み



令和7年度 税務概要

令和7年9月発行



須賀川市は、持続可能な開発目標(SDGs)を支援しています。



編集・発行 須賀川市財務部税務課

〒962-8601

須賀川市八幡町135番地

TEL 0248-88-9123

FAX 0248-94-4564

E-mail zeimu@city.sukagawa.fukushima.jp

URL <https://www.city.sukagawa.fukushima.jp/>
