

新型コロナウイルス感染症の拡大防止のため、掲載のイベントなどを変更(中止・延期・その他)する場合があります。

社会保険料(国民年金保険料)の控除証明書

今年納付した国民年金保険料は、年末調整や確定申告で、全額が社会保険料控除の対象になります(過去の年度分の支払いや追納された保険料を含む)。

11月上旬に証明書を郵送しますので、大切に保管してください。 ※10月1日から12月31日の間に、今年初めて保険料を納付した人は、令和3年2月上旬に郵送します。

11月30日(いいみらい)は「年金の日」 未来の生活設計について考えてみませんか。「ねんきんネット」は、パソコンなどからご自身の年金記録や年金見込額を簡単に確認できます。

ねんきんネット 検索

国郡山年金事務所 ☎024(932)3434

自衛官の募集

Table with 3 columns: 募集種目, 受験資格, 受付. Rows include 自衛官候補生, 陸上自衛隊高等工科学校生徒(※).

※3年間の就業で高校卒業資格を取得

国自衛隊郡山地域事務所 ☎024(932)1424

移動図書館「うつみね号」巡回日程

Table with 4 columns: 巡回場所, 時間, 11月, 12月. Lists various schools and locations with dates.

国中央図書館 ☎(75)3309

flattoの農産物出品者の募集

10月にオープンしたflattoで、農産物(野菜や果物)を出品する人を募集します。



場中町11(tette隣) 募集期間 11月2日(月)~30日(月)

詳しくは、市観光物産振興協会にお問い合わせください。

国市観光物産振興協会(観光交流課内) ☎(88)9144

大規模な土地の取引には届け出が必要です

国土利用計画法では、適正で合理的な土地利用を図るため、一定規模以上の土地取引について、届け出制度を設けています。

次の要件を満たす土地の売買などの契約を締結したときは、市を経由して県への届け出が必要です。

取引形態 売買など対価の授受を伴う契約

※相続、贈与など対価を伴わないときは不要

取引規模

▶市街化区域 2,000平方メートル以上

▶市街化調整区域 5,000平方メートル以上

▶都市計画区域外 10,000平方メートル以上

届け出期限 契約締結日を含めて2週間以内

国都市計画課 ☎(88)9154

NET119「緊急通報システム」

NET119は、聴覚や言語機能に障害のある人向けの緊急通報システムです。スマートフォンなどからインターネットを利用して119番通報ができます。

利用方法 利用には、事前登録が必要です。詳しくは、消防本部ホームページをご覧ください。



国須賀川消防本部 ☎(76)3111

捨てればごみ、分ければ資源

飲み終えた後のペットボトルなどの容器は、資源物として再生利用できます。容器の中の異物を取り除き、水で洗って決められた日時に出しましょう。

びん 茶色、白、その他の色別のコンテナへ入れる。

缶や金属製の蓋 金属回収コンテナへ入れる。

ペットボトル ♻️マークのあるものは、青色の回収ネットに入れる。

※♻️マークのないペットボトルやキャップなどは、可燃ごみに出す。

国環境課 ☎(88)9129

公共施設等個別施設計画(案)の市民説明会とパブリックコメント

市民説明会

時11月28日(土) 午後2時~4時 場市役所4階「大会議室」

パブリックコメント

募集期間 11月27日(金)~12月18日(金)

閲覧場所 行政管理課、tette、長沼・岩瀬各市民サービスセンター、各公民館(長沼公民館を除く)

※市ホームページでも閲覧可

提出方法 閲覧場所に備え付けまたは、市ホームページに掲載の様式に、住所・氏名・連絡先を記入の上、次のいずれかの方法で提出してください。

▶閲覧場所に持参

▶郵送 〒962-8601(住所記載不要) 行政管理課宛

▶F(75)2978 ▶Egyousei@city.sukagawa.fukushima.jp

国行政管理課 ☎(88)9122

一般家庭の消火器の無料点検と有料回収

万一に備え、ご家庭にある消火器を点検しましょう。

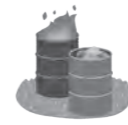
時11月14日(土) 午前9時~11時 場須賀川消防署と石川消防署の庁舎前 ¥1,000円(使用できなくなった消火器の回収)

他消火器の回収は、お近くの消防署でも常時行っています。

国須賀川消防本部 ☎(76)3111

ごみの野外焼却(野焼き)は禁止!

ごみの野外焼却を行ったときは、懲役刑又は罰金刑もしくは、両方に処せられることがあります。ドラム缶やブロック囲いを用いた焼却も野外焼却になります。



家庭のごみ 分別して指定の日時にごみステーションに出しましょう。

事業所のごみ 焼却だけではなく、ごみステーションに出すこともできません。許可業者に収集を依頼するか、許可業者が分からないときは、衛生センター ☎(73)4515または、環境課にお問い合わせください。

国環境課 ☎(88)9129

すかがわ創業塾の受講生募集

創業を目指す人、創業して間もない人

創業に関する知識(経営・財務・人材育成・販路開拓など)のWEBセミナーを受講後、個別面談を受けて効果測定を行います。

須賀川商工会議所 ☎(76)2124にお問い合わせください。

このセミナーは、市の特定創業支援事業として国の認定を受けています。受講証明書の交付を受けることで、補助制度の活用や融資制度の利率軽減などの優遇措置を受けることができます。

国商工課 ☎(88)9141

市営住宅の入居者募集

受付期間 11月2日(月)~12日(木)

入居日 12月17日(木) ※11月26日(木)に公開抽選を行います。

●一般住宅

Table with 6 columns: 団地名, 部屋番号, 家賃(円), 間取り, 入居条件(人数), 建設年度. Lists various apartment buildings and their details.

●優先入居住宅(高齢者、母子・父子、身体障がい者世帯)

Table with 6 columns: 団地名, 部屋番号, 家賃(円), 間取り, 入居条件(人数), 建設年度. Lists priority housing options.

※入居資格など詳しくはお問い合わせください。

国建築住宅課 ☎(88)9152

11月12日~25日は「女性に対する暴力をなくす運動」実施期間

暴力は、性別や加害者・被害者の間柄を問わず許されるものではありません。特に女性に対する暴力は、女性の人権を著しく侵害し、男女共同参画社会を形成していく上で克服すべき重要な課題です。

パートナーなどから暴力を受けたときや、関係性がおかしいと感じたときは、一人で悩まず、ご相談ください。

▶家庭児童相談室 ☎(88)8115

▶DV相談ナビ(内閣府男女共同参画局) 短縮ダイヤル#8008

国こども課 ☎(88)8114

12月4日~10日は「人権週間」人権に関する悩みごと相談会

時12月9日(水) 午前10時~午後3時 ※予約不要。直接お越しください。

場牡丹会館(牡丹園内)

家庭や学校・近隣とのめめごと、子どもの虐待、いじめ、不登校 など

相談員 人権擁護委員、弁護士

国企画政策課 ☎(88)9131

飼料用米に取り組みましょう

飼料用米は、米価変動の影響を受けず、国や市の補助金を活用することで、毎年一定の収入を見込むことができます。長期的な農業経営の安定のため、令和3年産での取り組みをご検討ください。

国農政課 ☎(88)9138

information

人口・世帯数

現住人口 2.9.1現在(前月比) ●人 □ 75,348人(△7人) 男 37,008人(△24人) 女 38,340人(+17人) ●世帯数 27,680世帯(+18世帯)

生活ダイヤル

●防犯行政無線音ガイドサービス ☎(63)8330 ●休日夜間急病診療所 ☎(76)2980 ●福島県子ども救急電話相談 短縮ダイヤル #8000 固定電話など ☎024(521)3790

●救急病院 公立岩瀬病院 ☎(75)3111 須賀川病院 ☎(75)2211 池田記念病院 ☎(75)2165 ●須賀川消防本部 ☎(76)3111 ●消防情報センター ☎(76)8181 ●児童虐待防止相談室 ☎(88)8115

今月の納期 納期限11月30日(月)

●国民健康保険税(普通徴収) 5期分 ●介護保険料(普通徴収) 5期分 ●後期高齢者医療保険料(普通徴収) 4期分

今月の休日納税相談窓口開設

●日時 11月29日(日) 午前9時~午後4時 ●場所 収納課

市民提案メール

「市政情報」の「ご意見・提案」ページから送信



市民提案メール

「カタログポケット」で 広報紙を読む・聞く・訳す

無料アプリ「カタログポケット」をダウンロードし「須賀川市」を検索すれば利用できます。日本語だけでなく、外国語での音声読み上げなどの機能が付いています。



カタログポケット紹介



ULTRAFM

周波数は 86.8MHz インターネットラジオ



今月の主なスポット放送 松明あかし

11/14(土) 17:00~19:00

令和2年の「松明あかし」は、新型コロナウイルス感染症の拡大防止のため無観客で行います。

11月14日(土)は、会場付近に来場されませんようご理解とご協力をお願いします。