

## レポナウすかがわで投稿してみよう!

### 1 問題を発見

道路や公園遊具などの不具合を発見したら、スマートフォンやタブレット端末でアプリを起動



### 2 写真を撮ってコメントを入力し、送信

現場の写真を撮影し、状況などのコメントを入力。「レポート投稿」を押すと、情報が市に送信されます。



### 3 市が問題に対応

市が投稿された現場を確認し、修繕などの対応を行います。修繕などが完了したときは、投稿者にメッセージを送ります。



※プライバシーに関わるものや、内容が不適切と判断されるものは、市で削除や画像の加工などを行うことがあります。

## まずはここから! アプリをダウンロード・ユーザ登録

事前に専用アプリのダウンロード(無料)と、ユーザ登録が必要です。

- ①Android端末はGoogle Playストア、iPhone端末はApp Storeから「まちもん」で検索し、アプリをダウンロード
- ②アプリを起動し、必要な情報(メールアドレスや氏名、ニックネームなど)を入力

※アプリのダウンロードや情報の投稿など、システムの利用に掛かる通信料は、利用者の負担となります。



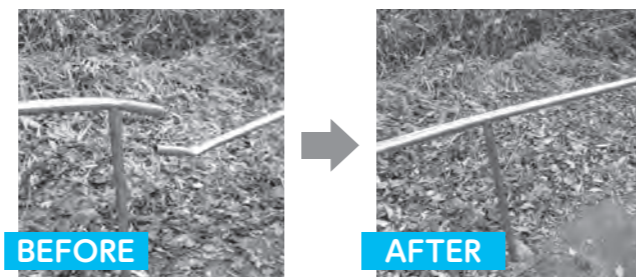
レポナウすかがわ

### 対応例

道路脇が崩れています。



ガードパイプが壊れています。



## 市民提案制度

# 皆さんのアイディアや情報をお寄せください

秘書広報課 ☎(88)9112



市役所、各公民館、tette、長沼・岩瀬各市民サービスセンター、長沼東部コミュニティセンター、コミュニティプラザに設置している「市民の声箱」をご利用ください。

### 市民提案直通便

市民の皆さんの声を市政に反映するため「市民提案制度」を行っています。今月号では、提案内容の分野や件数、制度の概要などをお知らせします。

### レポナウすかがわ

「レポナウすかがわ」は、スマートフォンなどを活用してまちの課題を解決・共有する無料のアプリです。令和2年度には、49件の投稿があり、修繕などを行いました。「道路に穴が開いている」「公園の遊具が壊れている」「防犯灯が壊れている」など、私たちのまちをより快適にするため、皆さんの身近な道路

### 写真や位置情報で対応が迅速に

や公園などの修繕箇所をご連絡ください。電話による連絡では、損傷の状況や位置などが特定できないときがあります。「レポナウすかがわ」では、写真の添付や位置情報により、現場の状況などが正確に伝わり、迅速な対応につながります。※事故につながるなど緊急を要する情報は、電話などで直接連絡してください。

### 投稿の対象は?

市が管理する道路や公園遊具などの不具合に関するものが対象です。  
●道路や側溝の損傷(穴が開いている、段差があるなど)  
●カーブミラー、ガードレールの損傷 など  
●公園 遊具の破損 など  
●その他 ●防犯灯の故障(防犯灯番号も投稿してください)  
●その他 ほか公共施設の破損  
※道路の拡幅など、新たな整備の要望は投稿の対象外

令和2年度は、148件のアイディアや意見などが寄せられました。その内容は、市の施策やまちづくりの手段、行政サービスの向上や改善など様々で、分野別の集計結果は、右の表のとおりです。

### 分野別集計表

(単位: 件)

提案内容	H30	R1	R2	
市の施設(道路・公園以外)	138	101	31	
市の施策(まちづくり)	8	30	19	
新型コロナウイルス	-	-	17	
公園	6	11	12	
日常生活	22	4	12	
教育	16	2	8	
道路	13	12	7	
福祉	9	15	5	
環境問題	1	6	5	
行政システム	3	6	4	
観光	15	4	3	
農林業	3	1	2	
ごみ処理	4	0	0	
その他	14	10	23	
<b>合計</b>	<b>252</b>	<b>202</b>	<b>148</b>	
処理の状況	実施済み	81	75	45
	実施予定	11	5	4
	実施に向け検討	10	18	6
	長期的に検討が必要	21	21	24
	実施困難	83	50	27
その他(質問など)	46	33	42	

### 市長が目を通し提案者へ回答

お寄せいただいた提案は、全て市長が目を通し、市の担当課が責任を持って回答します。

提案するときは、住所、氏名、電話番号などを、必ず記入してください。提案の内容は自由ですが、個人、団体などの誹謗中傷は受け付けません。

### 提案は「はがき」や「メール」などで

▼はがき 今月号の広報すかがわに折り込んだ用紙に、意見などを記入の上「市民の声箱」に投かん、または郵送してください。

▼メール 市ホームページの「市政情報」↓「意見・提案」↓「市民提案制度」から送信できます。



市民提案制度

### 対応例

市民の声



対応

tetteでは、図書館エリア、わいわいパーク、円谷英二ミュージアム以外は飲食ができます。飲食しても良いことが分かるよう、右のイラストをテーブルに表示しました。  
※新型コロナウイルス感染症の影響により全面禁止となるときがあります。

