

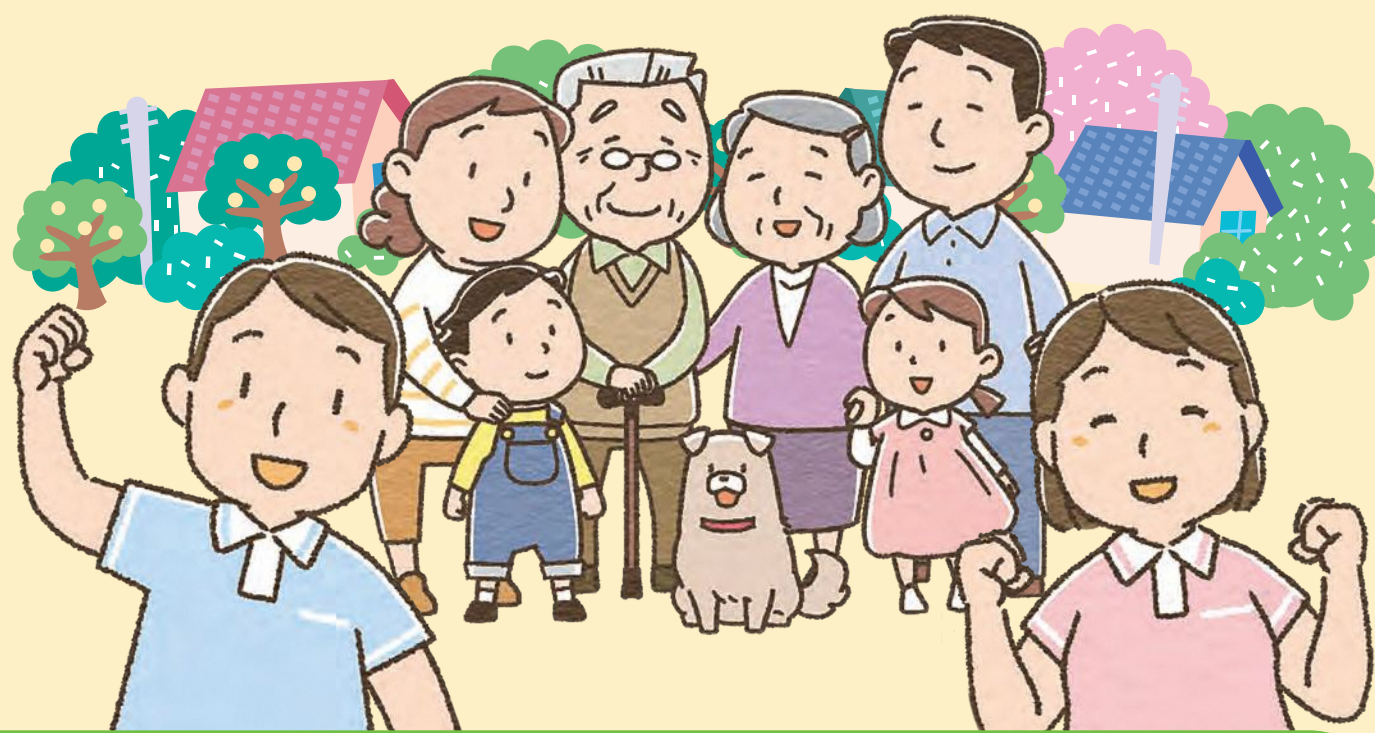
認知症に関する

相談窓口 ～つむぎの広場～

知らないで困るより、
知って楽になる事
沢山あります。

認知症伴走型支援とは

認知症の人とその家族を応援する「伴走者」の存在が必要であり、伴走者が認知症に係る専門的な知識やネットワークを使いながら、認知症の進行による状況の変化やそれに悩む人とその家族にも寄り添い続け、地域の人々の生活を応援するという伴走型の相談支援が行われることを意味します。



こんな時はご相談ください！

認知症かもと不安な時

少しおかしいなあと思う時、少し不安だなあと思った時、相談してみてください。お話をすることで少し気分が楽になるかもしれません。



認知症の対応に困っている時

認知症の方の行動や言動に困っている時、時間帯や認知症の症状が常に出ている時、環境設定や少しの対応の工夫で変わることもあります。



どこに相談するかわからない時

認知症に対応する施設や事業所が判らない時、何を聞いていいかわからない時、須賀川市には認知症を支援してくれる場所が沢山あります。



認知症について知りたい時

認知症の最新情報を知りたい時、認知症をもっと知りたい時、知ることによってもっと楽になることは沢山あります。一緒に調べていきます。



受付時間 ※その他も受付可能です

火曜日～金曜日(10:00～16:00)

相談方法

メール、電話、訪問等

✉ y-hashimoto@houshinkai.jp

☎ 0248-94-7737

相談には

- ✿ 認知症介護指導者養成研修修了者
- ✿ 認知症介護実践リーダー研修修了者
- ✿ 認知症ケア専門士のスタッフが対応します。

