



# 令和4年4月27日 須賀川市記者会見

- 1 令和4年福島県沖地震の被害状況及び支援策について
- 2 新型コロナウイルス関連について
- 3 駅西地区都市再生整備事業について
- 4 「二人の円谷」顕彰事業について
- 5 牡丹園の開園について
- 6 その他



# 1 令和4年福島県沖地震の被害状況及び支援策について



## 【令和4年3月16日(水)発生】福島県沖を震源とする地震による被害状況

1. 負傷者等 1人(消防本部公表)

令和4年4月25日時点

2. 住家被害(り災証明書発行件数) 492件 (半壊4件、準半壊47件、一部損壊441件)

※り災証明書申請件数 615件

3. 市内各施設被害状況

種別	箇所数	被害内容等
公共施設被害	65施設	躯体クラック、天井の一部落下等
道路被害	58か所	路面の段差、ひび割れ等
農業施設被害	47か所	ため池堤体亀裂、水路破損、農地の法面崩れ等
下水道施設被害	4か所	農業用集落排水施設管路埋設箇所沈下
商工業(事業者)被害	86件	被害額:7,200万円程度
その他	2か所	有形文化財(市指定1か所、国登録1か所)



# 1 令和4年福島県沖地震の被害状況及び支援策について



## 【令和4年3月16日(水)発生】福島県沖を震源とする地震に係る各種支援制度

### 現在実施している支援制度

支援分野	支援制度
り災証明書等	り災証明書・被災証明書の発行
見舞金・貸付金	災害見舞金の給付、災害援護資金貸付金の貸し付け
市税等(減免・延長)	減免:市県民税・固定資産税・都市計画税・国民健康保険税・介護保険料 免除:国民年金第1号被保険者の国民年金保険料
医療・介護	国民健康保険一部負担金・介護保険サービス利用料の免除
子育て・教育	保育所等の保育料の減免・免除、被災保護者への災害給付金の給付 等
住宅	準半壊以上:住宅の応急修理制度 限度額:1世帯595,000円(税込)以内 ※被害区分が準半壊の場合、限度額:300,000円(税込) 一部損壊:被災住宅修理支援制度 1世帯100,000円(税込)
衛生・健康	保健師等による健康相談

## 被災した家屋等の公費による解体・撤去等について（その1）

令和4年福島県沖地震により被災した家屋等について、生活環境の保全、市民生活の安全安心の確保及び被災者の生活再建支援を目的として、「公費解体」や「費用償還」を実施します。

### 1 対象家屋

- (1) り災証明書(市が発行するもの)において、「半壊」以上と判定された家屋
- (2) 被災状況が「半壊」相当以上であり、二次被害の恐れなど生活環境保全上支障があるものと市が判断した非住家(物置、蔵、大谷石・ブロック塀など)、事業用建物(中小企業者に限る)及び空き家  
※非住家、事業用建物及び空き家は「り災証明書」の判定を行っていないため、現地調査のうえ判断します。

### 2 支援内容

公費解体	損壊した被災家屋等の所有者の申請に基づき、市が所有者に代わり解体・撤去を行う。
費用償還	早急な解体・撤去を要する場合、市の事前調査を受けたうえで、自らの費用負担により解体・撤去した所有者に対し、市が定める基準の範囲内で、解体・撤去に要した費用を償還する。 ※市の事前調査を受けず、解体・撤去したものは対象外

# 1 令和4年福島県沖地震の被害状況及び支援策について



8 働きがいも  
経済成長も



11 住み続けられる  
まちづくりを



13 気候変動に  
具体的な対策を



17 パートナーシップで  
目標を達成しよう

## 被災した家屋等の公費による解体・撤去等について（その2）

### 3 受付期間等

- (1)日 時 令和4年4月27日(水)～7月29日(金)  
平日 午前8時30分～正午、午後1時～5時
- (2)場 所 市役所2階 環境課 ※必要書類が整った場合は郵送も可能です。

### 4 申請時の必要書類等

- (1)被災家屋等の「り災証明書」または、被災状況を証明するもの(市で発行するもの)
- (2)身分証明書(運転免許証、パスポート、マイナンバーカード等)の写し
- (3)被災家屋等の配置図
- (4)被災家屋等の全部事項証明書(未登記の場合は、納税通知書など所有者や建物面積等が分かるもの)
- (5)被災家屋等の被災状況がわかる写真等
- (6)その他市長が必要と認める書類

### 5 注意事項

り災証明書の判定前や非住家の現地調査実施前に解体した場合は対象外となります(被災状況及び適用面積・発生廃棄物量の確認ができないため)。

## 令和4年度須賀川市一般会計補正予算(第1号)の概要

(単位 千円)

区分 会計名	補正前の額	補正額	補正後の額	前年度同期比 (前年度同期額)	当初予算比 (当初予算額)
一般会計	31,700,000	519,351	32,219,351	△ 7.1% (34,670,000)	1.6% (31,700,000)

【専決年月日:令和4年4月1日】

## 令和4年度須賀川市一般会計補正予算(第1号)の概要

### 【主な補正予算の内容】

#### 令和4年福島県沖地震災害復旧事業

(1) 災害見舞金支給等事業	985万円
(2) 災害住宅修理支援事業	1億53万円
(3) 被災家屋等の公費解体事業	1億3,375万4千円
(4) 災害廃棄物処理事業	1,834万3千円
(5) 公共施設の災害復旧事業	2億5,404万9千円

須賀川市



SUKAGAWA CITY



須賀川市



SUKAGAWA CITY



須賀川市



SUKAGAWA CITY

# 質疑応答



SUKAGAWA CITY



須賀川市



SUKAGAWA CITY



須賀川市



SUKAGAWA CITY



須賀川市



# ワクチン接種について

### 12歳～17歳の追加(3回目)接種 ※8月～11月末までに、2回目の接種を終えた方は3,517人(接種率:約80%)

- ▶ 対象者約3,500名に対し、5月中旬に接種券を発送します。
- ▶ ワクチンはファイザー社製のみ
- ▶ 集団接種日程：5月29日(日)から6月26日(日)までの毎週日曜日
- ▶ 集団接種会場：須賀川アリーナ2階「サブアリーナ」

### 小児接種(5歳～11歳)

- ▶ 個別接種及び集団接種を3月下旬から開始しています。
- ▶ 接種を希望される方は、早めの予約をお願いします。

### 18歳以上の3回目接種率

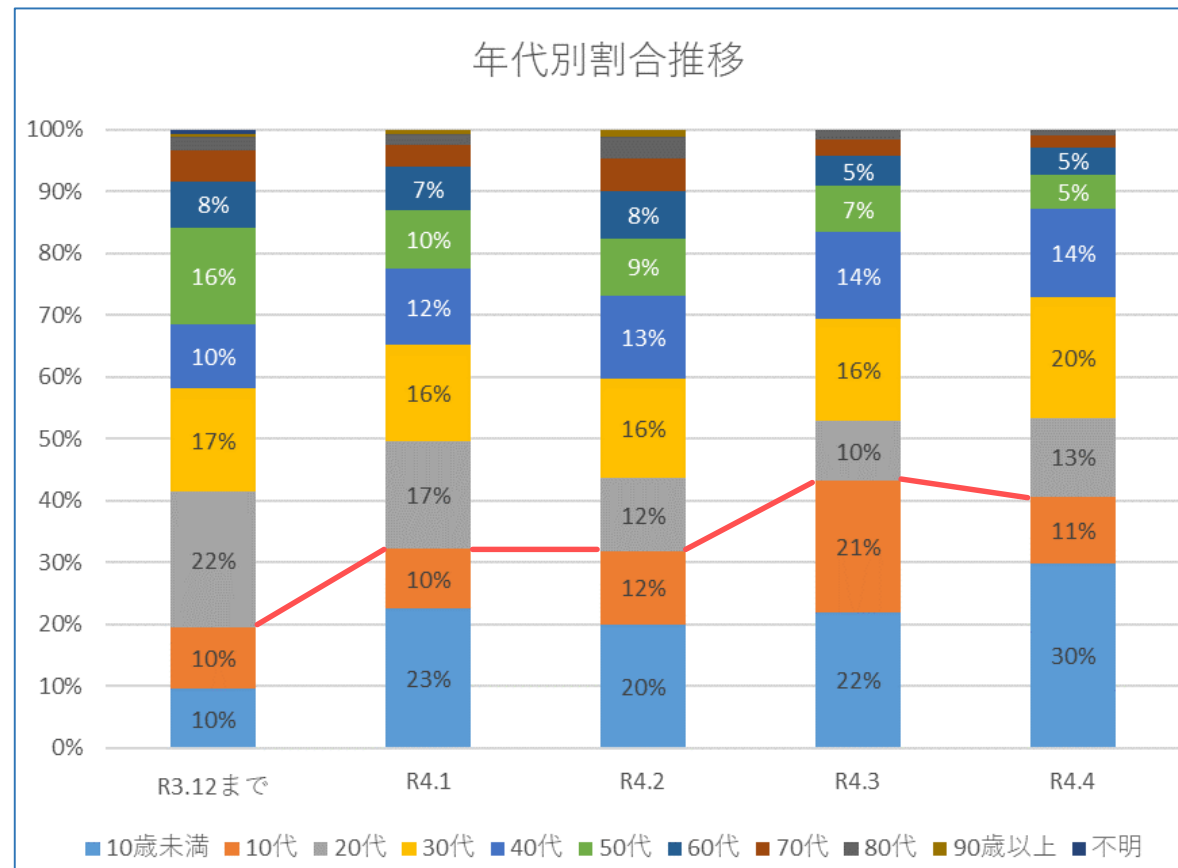
- ▶ 接種者数33,740人
- ▶ 接種率53.0%

# 2 新型コロナウイルス関連について



## 市内の感染状況について (STOP! 感染拡大 感染対策の徹底を!)

- ▶ 2月以降、感染者数が急増。毎月500人以上で推移し、4月も過去最高人数を更新中
- ▶ 4月26日現在878人と感染拡大が継続中



## 2 新型コロナウイルス関連について



### 須賀川市新型コロナウイルス感染症対策本部メッセージ

# 大型連休中の重点対策「STOP! 感染拡大」

市内では、現在も感染の高止まりが続き、市内小中学校の学級閉鎖や児童施設の休園、学校や児童施設等でのクラスターが数多く発生するなど、今月の新規感染者数は、過去最多を更新しており、危機的状況にあります。

大型連休を迎えるにあたり、市民の皆様には正しいマスクの着用や手洗いなどの基本的な感染防止対策を改めて確認していただき、特に、次の事項に取り組まれるようお願いいたします。

1. 「子ども・高齢者への感染防止対策の徹底」
2. 「会食時のリスクの回避」
3. 「移動(往復)の際の対策チェック」

家庭内での感染防止対策を徹底するとともに、移動や会食時のリスクを回避するなど、「うつらない」「うつさない」行動を心がけるようお願いいたします。

須賀川市新型コロナウイルス感染症対策

大型連休中の重点対策

- ☑ 子ども・高齢者への感染防止対策の徹底  
マスクの正しい着用  
手洗い・消毒  
三密の回避
- ☑ 会食時のリスク回避  
食事以外はマスク着用
- ☑ 移動(往復)の際の対策チェック  
目的地だけでなく往復の行程も気を緩めない

**STOP! 感染拡大**

須賀川市ホームページ 新型コロナウイルス感染症関連情報  
「みんなで乗り越えよう コロナに負けるな すかがわ!」須賀川市新型コロナウイルス感染症対策本部

須賀川市



SUKAGAWA CITY



須賀川市



SUKAGAWA CITY



須賀川市



SUKAGAWA CITY

# 質疑応答



SUKAGAWA CITY



須賀川市



SUKAGAWA CITY



須賀川市



SUKAGAWA CITY



須賀川市

# 3 駅西地区都市再生整備事業について



## 東西自由連絡通路及び新駅舎の整備イメージの公表①



外観イメージ(駅東側)



外観イメージ(駅西側)

- ▶ 建物全体をガラス張りにすることで、オープンで明るい雰囲気を作り、賑わいの創出とまちとの一体感を形成するとともに、駅の東西をつなぐことでまちの活性化を目指します。
- ▶ 須賀川の玄関口として須賀川の歴史や地域性を大切にしつつ、周辺との景観の調和を図っていきます。

# 3 駅西地区都市再生整備事業について



## 東西自由連絡通路及び新駅舎の整備イメージの公表②



- ▶ 東西両側にエレベーターと昇り用のエスカレーターを整備し、西側には新たにトイレを整備します。
- ▶ 駅の改札は連絡通路と同じ2階に配置され、ホーム用のエレベーターが上下線にそれぞれ整備されます。

須賀川市



SUKAGAWA CITY



須賀川市



SUKAGAWA CITY



須賀川市



SUKAGAWA CITY

# 質疑応答



SUKAGAWA CITY



須賀川市



SUKAGAWA CITY



須賀川市



SUKAGAWA CITY



須賀川市

# 4 「二人の円谷」顕彰事業について

## 今年も「ウルトラマンへの手紙」を募集します

### ●概要

「二人の円谷」顕彰事業として、ウルトラマンへの思いを込めた手紙を募集します。

手紙を送っていただいた方には、後日ウルトラマンから返事が届きます。

### ●応募方法

「TSUBURAYA IMAGINATION(ツブラヤイマジネーション)」内の須賀川市関連企画紹介ページ「すかがわ市M78 光の町支所」からご応募ください。

※ウルトラマンに手紙を送るためには、ツブラヤイマジネーションへの会員登録が必要ですが、本企画への参加は無料です。

### ●募集期間

4月28日(木)～6月15日(水)

※募集については、市内公共施設等へチラシを配布するほか、ホームページ、SNS等でも周知します。



昨年、皆様からご応募いただきました「ウルトラマンへの手紙」のプロモーションビデオを市公式YouTube、ツブラヤイマジネーションなどでご視聴いただけます。



プロモーションビデオ  
(市公式YouTube)



須賀川市



SUKAGAWA CITY



須賀川市



SUKAGAWA CITY



須賀川市



SUKAGAWA CITY

# 質疑応答



SUKAGAWA CITY



須賀川市



SUKAGAWA CITY



須賀川市



SUKAGAWA CITY



須賀川市

# 5 牡丹園の開園について



## 国指定名勝「須賀川の牡丹園」が有料開園 見ごろは5月上旬

### ●有料開園

4月28日(木)～5月31日(火)

※牡丹の開花状況により変更(短縮)となる場合あり

### ●入園料

高校生以上 500円、小・中学生 200円

団体15名以上2割引

### ●開園時間

8時30分～17時

### ●来園される方へ

お出かけ前の検温と、マスク着用をお願いします。

体調がすぐれない方及びそのご家族はご来園をお控えください。



# 5 牡丹園の開園について

## ゴールデンウィーク期間の園内イベント①

### ●イベント情報(市内サークル・団体等)

開催日	時間	イベント内容
4月29日(金)	10:30~15:00	むかし話(すかがわ昔話の会、ふくしま四人会)
5月1日(日)	10:45~	シャンソンコンサート(紗羽しゅうこ氏)
	13:10~	オカリナ演奏(オカリーナたんぽぽ)
5月3日(火)	10:45~	御田植え踊り(古寺山自奉楽保存会)
	11:25~	サクソ演奏(マーズ・サクティン・アンサンブル)
	13:10~	日本舞踊発表(「須賀川市歌」「須賀川小唄」の普及推進の会)
5月4日(水)	11:25~	伝統芸能南京玉すだれ(楽笑一門南京玉すだれ)
	13:10~	書道パフォーマンス(須賀川桐陽高校)

### ●その他

4月29日(金)  
フラワーセンター企画展  
「牡丹の花咲く風景展」

5月6日(金)~9日(月)  
呈茶  
花神亭10:00~15:00  
料金:400円(和菓子付)  
(須賀川茶道連合会)

# 5 牡丹園の開園について



## ゴールデンウィーク期間の園内イベント②

### ●イベント情報(ウルトラマン関連)

4月29日(金) ～5月5日(木)	—	<b>園内周遊型イベント</b> <b>「かいじゅうステップ ワンダバダ」かいじゅうかくれんぼ</b> ※参加にはアプリダウンロードが必要 ※スタンプを全て集めた方に、毎日先着100名に指人形をプレゼント ※参加賞としてステッカーをプレゼント
5月5日(木)	10:00～	<b>M78星雲光の国との姉妹都市提携記念イベント</b> <b>「ウルトラヒーローがやってくる！」</b> ※ イベント内容は、ウルトラマントリガー、ウルトラマンゼット、ウルトラマンダイナとの <b>写真撮影のみ</b> となります。 ※ご自身やご家族での撮影となります。 ※イベント参加には専用サイトからの応募が必要です。
	12:00～	
	14:00～	



応募受付フォーム



©円谷プロ ©かいじゅうステップ ワンダバダ製作委員会

※新型コロナウイルス感染症の拡大状況や諸事情により、イベント内容の変更や中止、牡丹園が休園となる場合があります。



須賀川市



SUKAGAWA CITY



須賀川市



SUKAGAWA CITY



須賀川市



SUKAGAWA CITY

# 質疑応答



SUKAGAWA CITY



須賀川市



SUKAGAWA CITY



須賀川市



SUKAGAWA CITY



須賀川市

須賀川市



SUKAGAWA CITY



須賀川市



SUKAGAWA CITY



須賀川市



SUKAGAWA CITY

# 6 その他



SUKAGAWA CITY



須賀川市



SUKAGAWA CITY



須賀川市



SUKAGAWA CITY



須賀川市