

# アイデア・意見を募集中

「市民提案制度」は、市民の皆さんの声を市政に反映するため、日頃から考えているまちづくりや市政全般に対するアイデア・意見などを、自由に提案していただく制度です。

入してください。  
※提案の内容は自由ですが、個人・団体などの誹謗中傷は受け付けません。

提案は「はがき」や「メール」などで

市長が目を通し  
提案者へ回答

▼はがき 今月号の「広報すかがわ」に折り込んだ用紙に、

▼FAX (75)7117



市民提案制度

秘書広報課 ☎(88)9112

令和3年度は、165件のアイデアや意見などが寄せられました。その内容は、市の施策やまちづくりの手段、行政サービスの向上や改善など様々です。分野別の集計結果は、下の表のとおりです。  
お寄せいただいた提案は、全て市長が確認し、市の担当課が責任を持って提案者へ回答します。  
提案するときは、住所、氏名、電話番号などを、必ず記

提案内容	令和3年度	令和2年度	
市の施設(道路・公園以外)	36	31	
市の施策(まちづくり)	25	19	
道路	18	7	
公園	15	12	
新型コロナウイルス	12	17	
行政システム	10	4	
環境問題	9	5	
観光	9	3	
福祉	7	5	
日常生活	2	12	
教育	1	8	
農林業	1	2	
その他	20	23	
<b>合計</b>	<b>165</b>	<b>148</b>	
処理の状況	実施済み	53	45
	実施予定	7	4
	実施に向け検討	11	6
	長期的に検討が必要	21	24
	実施困難	20	27
	その他(質問など)	53	42

## 画像投稿システム「レポナウすかがわ」

# あなたも「まちのレポーター」

秘書広報課 ☎(88)9112

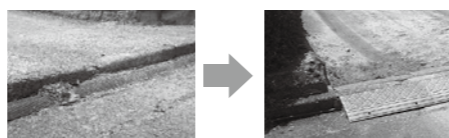
画像投稿システムを活用して、道路や公園の遊具などに関する不具合の情報を市民の皆さんからスマートフォンなどでお寄せいただき、市は、受け取った投稿を基に修繕などの対応を行い、その状況を公開しています。

私たちのまちをより快適にするため、皆さんの身近な道路や公園などの修繕箇所を投稿してください。



まずはここから!

公園の段差で車いすの人が困っていました



BEFORE

AFTER

### アプリをダウンロード・ユーザ登録

事前に専用アプリのダウンロード(無料)と、ユーザ登録が必要です。

- Android端末はGoogle Playストア、iPhone端末はApp Storeから「まちもん」で検索し、アプリをダウンロード
- アプリを起動し、メールアドレスや氏名(ニックネームでも可)など必要な情報を入力



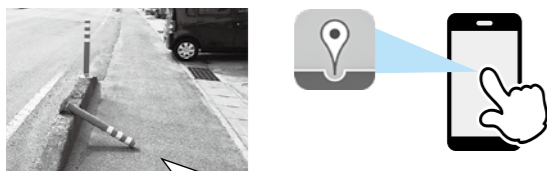
レポナウすかがわ

※アプリのダウンロードや情報の投稿などに掛かる通信料は、利用者負担となります。

## レポナウすかがわ投稿手順

### 1 問題の現場を発見

スマートフォンやタブレット端末でアプリを起動。



安全ポールが外れています

### 2 画像を投稿

現場の写真を撮影し状況などを入力。「レポート投稿」を押して情報を市に送信。



### 3 市が問題に対応

投稿された現場を確認し対応。修繕などが完了したときは、投稿者にメッセージを送ります。



修繕完了!

※プライバシーに関わるものや、内容が不適切と判断されるものは、市で削除や画像の加工などを行うことがあります。

## 便利な身分証明書



# つくってみよう! マイナンバーカード

市民課 ☎(88)9134

### マイナンバーカードって?

氏名、住所、生年月日、性別、マイナンバー(個人番号)と本人の顔写真が記載され、本人確認とマイナンバーの提示が1枚のできる身分証明書です。コンビニでの各種証明書の取得や、インターネットでの確定申告などもできます。

### どうすれば作れるの?

郵便、パソコン、スマートフォン、まちなかの証明用写真機から申請ができます。申請には、住所などに変更がないときは通知カードに付いている交付申請書をご利用ください(記載事項に変更があるときや通知書がないときは、市民課窓口で再交付します)。

市民課では、無料で写真撮影し、オンライン申請のサポートを行っています。

### 受け取りは予約制

交付通知書が届いたら市民課にご連絡ください。また、延長・休日窓口も開設していますのでお問い合わせください。

### 最大20,000円分のマイナポイントがもらえます!

マイナンバーカードの申請を9月30日(金)までにした人などが対象です。詳しくは、マイナポイント事業ホームページをご覧ください。 [マイナポイント](#) [検索](#)

### 私も作りました

#### 小松孝子さん(朝日田)

市役所まで行かなくても、近所のコンビニで証明書が取れるので便利です。皆さんもカードを作って便利さを味わってください。



手軽に証明書が取れます

## 歴史民俗資料館夏季企画展

### 郡山女子大学短期大学部 地域創成学科コラボ企画

# 「発掘ガール展」

言葉ではよく耳にするけど「発掘ってなに?」「どんなことをしているの?」と思ったことはありませんか。身近に感じられる「発掘」と、知られざる発掘ガールたちの約20年の発掘の成果を紹介します。

### 女の子が発掘! 発掘ガールとは?

郡山女子大学短期大学部地域創成学科では、学芸員資格課程の一環で、会津若松市笹山原遺跡No.16の発掘調査実習を行っています。この実習に参加する学生の皆さんを「発掘ガール」と呼びます。

発掘ガールたちの実習中の様子に迫りつつ、約20年におよぶ発掘成果展「発掘ガール展」を開催します。これまで県内各地で巡回展を行ってきましたが、本月初開催です。開催期間 7月1日(金)〜9月9日(金)



笹山原遺跡で活動する「発掘ガール」

開館時間 午前9時〜午後5時

休館日 土・日曜日、祝日

主な展示資料

▼会津若松市笹山原遺跡No.16出土遺物

▼遺跡剥ぎ取り表土

▼発掘ガールたちの日常パネルほか

歴史民俗資料館

☎(67)2030