

新型コロナウイルス感染症の拡大防止のため、掲載のイベントなどを変更(中止・延期・その他)する場合があります。

**国民年金第1号被保険者の独自給付(付加年金)**

国民年金第1号被保険者・65歳未満の任意加入被保険者  
 月額保険料に付加保険料(月額400円)をプラスすると、高齢基礎年金に付加年金が上乗せされます。

**計算式** 付加年金額=200円×付加保険料納付月数  
 ※国民年金基金に加入中の人は、付加保険料を納付できません。

☎・☎保険年金課☎(88)9137  
 郡山年金事務所☎024(932)3434

**9月20日～26日は「動物愛護週間」**

動物を飼うときは、最後まで愛情と責任を持ちましょう。

また、野良猫でも餌を与えていれば、飼い主と同等の責任が生じます。無責任な餌やりは近隣住民の迷惑にもなりますのでやめましょう。

**犬を飼うとき** ▶生後91日以上の子犬は、市への登録手続きをし、年1回の狂犬病予防注射を受ける。  
 ▶放し飼いはしない。  
 ▶ふんは、飼い主が持ち帰る。

**猫を飼うとき** ▶家の中で飼う。  
 ▶飼い猫を識別できるように、迷子札などを付けておく。  
 ▶繁殖させる計画がないときは、不妊・去勢手術を行う。

**譲渡の手続き** 県動物愛護センター☎024(953)6400(田村郡三春町大字上舞木字向田17)にご連絡ください。  
 ☎環境課☎(88)9129

**9月21日～30日は「秋の全国交通安全運動」**

**ヘルメット かぶるだけでも 救える命**

これからは日没時刻が急激に早まります。歩行者は反射材を身に付け、車道を横断するときは十分注意しましょう。

運転者は、同乗者にシートベルトの着用を促し、早目にライトを点灯しましょう。また、子どもや高齢者の近くを通過するときは徐行するなど、ゆとりを持って、思いやりのある運転を心掛けましょう。

**運動の重点**  
 ▶子どもと高齢者をはじめとする歩行者の安全確保  
 ▶夕暮れ時と夜間の歩行者事故などの防止および飲酒運転の根絶  
 ▶自転車の交通ルール遵守の徹底

☎市民安全課☎(88)9128



**漏水調査にご協力を**

道路に埋設されている配水管などや水道メーターまでの給水管の漏水調査を、年次計画に基づき行っています。今年度は、小塩江地区、大東地区を中心に行います。

調査は、市が委託した業者が、市の腕章と写真入りの身分証明書を着用して訪問します。調査の際、宅内に立ち入ることになりますので、ご理解とご協力をお願いします。

**実施期間** 令和5年1月まで  
 ☎漏水調査では、浄水器などを個別に販売したり、手数料を別に請求したりすることはありませんのでご注意ください。

☎水道施設課☎(63)7131

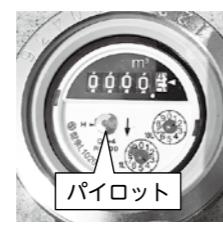
**宅地内の漏水にご注意ください**

水道の使用量が前回に比べて急が増えたときは、地下や床下などの見えないところで水が漏れていることがあるため、次の方法で調べてください。

①全ての蛇口を閉め、水洗トイレの水が流れていないことも確認する。  
 ②水道メーターのパイロットを点検する。

パイロットが回り続ける場合は、漏水が考えられますので、市指定の水道業者に修繕を依頼してください。

☎経営課☎(88)9158



**住基カードの有効期限満了前に印鑑登録証の再交付を**

住基カード(住民基本台帳カード)で印鑑登録をしている人は、印鑑登録証の再交付が必要です。対象者には、有効期限の約3カ月前に通知します。有効期限内であれば無料で再交付の手続きができますので、忘れずに手続きをしてください。

**持ち物** 住基カードおよび本人確認書類(運転免許証または保険証)  
 ☎市民課、各市民サービスセンター  
 ☎通知前でも手続き可能です。

▶原則、本人による手続きとなりますが、本人以外が手続きをするときには、市民課にご相談ください。  
 ▶写真付き身分証明書の発行や、証明書コンビニ交付サービスの利用を希望する人は、マイナンバーカードを申請してください。  
 ▶有効期限が過ぎた住基カードは、申請窓口に戻却してください。

☎市民課☎(88)9134

**農地の転用には許可が必要です**

農地の減少や周辺への影響を防ぐため、農地は「農地法」で守られています。農地を農地以外に転用するときは、農業委員会の許可や届け出が必要です。

**転用許可が必要なとき** 市街化区域外の農地を住宅敷地や駐車場、資材置場などに転用するとき  
**届け出が必要なとき** ▶市街化区域内で農地転用するとき  
 ▶農地に土盛りをして生産性や作業効率を高めるなどの「改良行為」をするとき

**農地パトロールを実施** 農地法の許可(届出)を受けた後の履行状況の確認や農地の違反転用・発生防止のため、9月に農地パトロールを行います。

**農業者年金受給者にご注意** 受給者が経営移譲して後継者などに農地を貸した状態で転用すると、農業者年金が支給停止になることがあります。事前に農業委員・農地利用最適化推進委員または農業委員会事務局にご相談ください。

☎農業委員会事務局☎(88)9165

**たけのこ園の児童募集**

☎心身の発達に遅れや心配のある小学校就学前の児童  
**保育時間** 月～金曜日の午前9時～午後2時(午前8時30分～9時、午後2時～5時までは預かりも可能)  
**療育(指導)内容**  
 ▶基本的な生活習慣を身に付ける。  
 ▶集団に参加する力を育てる。  
 ▶臨床心理士や音楽療法士による指導 など  
 ☎市内在住の人は無料  
 ☎・☎たけのこ園☎(72)2238

**9月1日～10日は「屋外広告物適正化旬間」**

国土交通省では、屋外広告物の適正管理を推進するため、企業や国民の意識啓発を図っています。

期間中は、市でも違反簡易広告物の除去やパトロールを行います。良好な景観を守り育てていくために、皆様のご理解とご協力をお願いします。

☎都市計画課☎(88)9154

**10月1日～7日は「全国道路標識週間」**

道路を安全で快適に利用するためには、路面などが良好に保たれ、道路情報を提供する「道路標識」が適切に設置・管理されていることが大切です。より良い道路空間整備のため、道路標識が分かりにくい、見えにくいなど、気付いた点やご意見などがありましたら、道路河川課にご連絡ください。

☎道路河川課☎(88)9148

**自衛官・防衛大学生・防衛医科大学生の募集**

防衛省では、次の表のとおり募集しています。

募集種目	受験資格	受付期間	試験日
自衛官候補生	18～32歳の人(32歳の方は採用予定月の末日現在33歳に達していないこと)	通年	受付時に通知
防衛 大 学 校	一般	10月26日(水)まで	11月5日(土)・6日(日)(一次試験)
防衛医科 大 学 校	医学科学生	10月12日(水)まで	10月22日(土)(一次試験)
	看護学科学生(自衛官候補看護学生)	10月5日(水)まで	10月15日(土)(一次試験)

☎・☎自衛隊郡山地域事務所☎024(932)1424

**農産物などの放射線物質濃度の測定結果(6月分)**

詳しい測定結果は、市ホームページをご覧ください。(単位:件)

測定値(セシウム)	品名						計
	野菜	果樹類	穀類	きのこ	山菜	その他	
検出せず	97	14	0	0	2	1	114
100Bq/kg以下	0	0	0	0	1	0	1
100Bq/kg超	0	0	0	0	0	0	0
計	97	14	0	0	3	1	115

※100Bq/kg超の農産物は流通していません。 ☎農政課☎(88)9139

**市戦没者追悼式**

先の大戦で祖国のために殉じられた1,720人の戦没者へ哀悼の誠をささげるとともに、平和を祈念し、戦争の悲惨さ、命の尊さを次の世代へ語り継いでいくため、市戦没者追悼式を行います。

なお、今年も新型コロナウイルス感染症の拡大防止のため、市と遺族代表者のみで執り行います。

☎10月20日(木) 午前10時30分  
 場tette1階「たいまつホール」  
 ※追悼式終了後、市遺族連合会主催の戦没者慰霊祭が行われます。

☎社会福祉課☎(88)8111

**10月1日～7日は「全国道路標識週間」**

道路を安全で快適に利用するためには、路面などが良好に保たれ、道路情報を提供する「道路標識」が適切に設置・管理されていることが大切です。より良い道路空間整備のため、道路標識が分かりにくい、見えにくいなど、気付いた点やご意見などがありましたら、道路河川課にご連絡ください。

☎道路河川課☎(88)9148

**information**

**人口・世帯数**  
 現住人口 4.7.1現在(前月比)  
 ●人 □ 73,898人(△47人)  
 男 36,301人(△15人)  
 女 37,597人(△32人)  
 ●世帯数 27,556世帯(+31世帯)

**生活ダイヤル**  
 ●防災行政無線音声ガイドサービス ☎(63)8330  
 ●休日夜間急病診療所 ☎(76)2980  
 ●福島県こども救急電話相談  
 短縮ダイヤル #8000  
 固定電話など ☎024(521)3790  
 ●救急病院  
 公立岩瀬病院 ☎(75)3111  
 須賀川病院 ☎(75)2211  
 池田記念病院 ☎(75)2165  
 ●須賀川消防本部 ☎(76)3111  
 ●消防情報センター ☎(76)8181  
 ●児童虐待防止相談室 ☎(88)8115  
 ●水道お客様センター ☎(63)7111

**今月の納付 納期限9月30日(金)**  
 ●国民健康保険税(普通徴収) 3期分  
 ●介護保険料(普通徴収) 3期分  
 ●後期高齢者医療保険料(普通徴収) 2期分

**今月の休日納税相談窓口開設**  
 ●日時 9月25日(日) 午前9時～午後4時  
 ●場所 収納課

**市民提案制度**  
 「市政情報」の「ご意見・提案」ページから送信  
 市民提案制度

**「マチイロ」で広報紙を身近に!**  
 無料の「マチイロ」アプリで、どこでも「広報すかがわ」を読むことができます。

マチイロ マチを好きになるアプリ  
 マチイロ紹介ページ

**須賀川市公式LINE**  
 災害・感染症情報も配信中!

友だち追加ページ

**ULTRAFM**  
 周波数は 86.8MHz インターネットラジオ

**市政情報番組を毎日放送中**  
**市役所かわら版(各5分間)**  
 7:30～/12:30～/17:40～  
**すかがわシティインフォメーション(各10分間)** 11:30～/17:30～