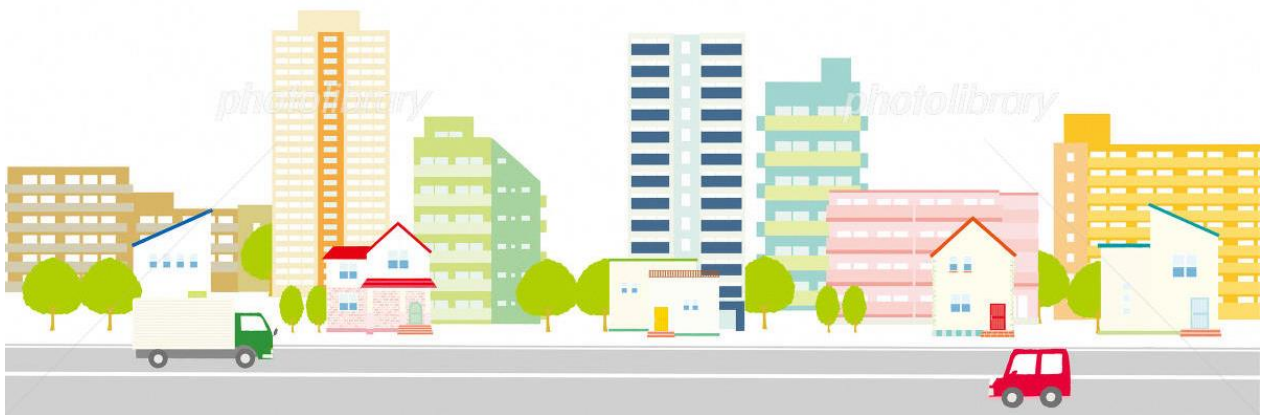


令和4年度
税務概要



須賀川市

目 次

第 1 市の概況

1	市域のうつりかわり	1
2	人口及び世帯数の推移	1
3	地区別人口及び世帯数	2
4	地目別土地面積	2
5	都市計画区域	2
6	行政組織機構図	4
7	税務機構及び事務分掌	9
8	特別職名簿	11

第 2 市税と財政の状況

1	一般会計歳入歳出決算額の推移	12
2	市税の税目別決算額の推移	14
3	令和4年度一般会計歳入歳出予算(当初)	17
4	令和4年度市税歳入予算(当初)	19

第 3 市民税

I 個人市民税

1	納税義務者数及び個人市民税額の推移	20
2	所得割額に係る納税者負担額(1人当たり)の推移	20
3	納税義務者数等の推移	23
4	課税標準額等に関する調	24
5	市民税徴収別納税義務者数等の推移	26
6	市民税課税所得金額等段階別調	26

II 法人市民税

1	法人市民税の調定額の推移	28
2	令和3年度月別調定額及び調定件数	28
3	法人数調	28
4	産業分類別調定額比較表(法人税割額)	29

第4 固定資産税

1	固定資産税の納税義務者数の推移	30
2	固定資産税の課税標準額及び調定額の推移(当初)	31
3	土地に関する調	32
4	家屋に関する調	34
5	新增改築家屋に関する調	35
6	減少分家屋に関する調	35
7	償却資産の価格に関する調(課税標準額)	36
8	償却資産の納税義務者数等に関する調(令和4年度)	36
9	交付金に関する調	37
10	納税者1人当たり負担額等の推移(土地、家屋、償却資産)	37

第5 軽自動車税

1	種別割台数及び調定額等の推移(当初)	38
2	環境性能割調定額の推移	38

第6 市たばこ税

第7 特別土地保有税

第8 入湯税

第9 都市計画税

第10 国民健康保険税

1	加入状況	41
2	税率及び賦課割合	42
3	税額	44

第11 収 納

1	市税等の年度別収入状況	46
2	市税等収入の推移	50
3	市税等の収入未済額の推移	52
4	納入方法別収入状況	53
5	口座振替加入状況	53
6	納税貯蓄組合の状況	54
7	歳出還付の状況	56
8	納期前納付報奨金交付状況	56
9	滞納整理の状況	57

第12 その他

1	税務証明件数等調	60
2	県民税徴収取扱費調	61
3	税率の変遷	62
4	<参考>地方税の仕組み	71

第1 市の概況

1 市域のうつりかわり

(単位: km²)

年 月 日	編入・合併した地域	編入・合併した面積	編入・合併後の市域面積	備 考
昭和 29. 3.31	須賀川市制施行 (須賀川町・浜田村・西袋村・稲田村・小塩江村)	—	95.11	
30. 3.10	仁井田村編入合併	18.78	113.89	
42. 2. 1	大東村編入合併	42.27	156.16	
45.11. 1	郡山市との境界変更	0.01	156.17	大谷地地区
46.10. 1	天栄村との境界変更	(31m ²)	156.17	土地改良による
49. 6. 1	鏡石町との境界変更	(△396m ²)	156.17	土地改良による
49. 9. 1	郡山市との境界変更	変更なし	156.17	土地改良による
53.11. 1	鏡石町との境界変更	変更なし	156.17	国土調査及び土地改良による
55. 4. 1	〃	0.01	156.18	昭和55年3月20日 国土地理院発表による
55.12. 1	岩瀬村との境界変更	(837m ²)	156.18	土地改良による
57. 5. 1	長沼町・岩瀬村との境界変更	(△1,435m ²)	156.18	土地改良による
57.12. 1	長沼町との境界変更	(△522m ²)	156.18	土地改良による
58.10. 1	長沼町・鏡石町・天栄村との境界変更	(23m ²)	156.18	土地改良による
60. 2. 1	岩瀬村との境界変更	(198m ²)	156.18	土地改良による
平成 2. 5.14	国土地理院公表	△ 1.21	154.97	平成元年11月10日 公告
6. 2. 1	長沼町との境界変更	(7,021.16m ²)	154.98	土地改良による
8.12. 1	鏡石町との境界変更	変更なし	154.98	土地改良による
9. 9. 1	岩瀬村との境界変更	変更なし	154.98	土地改良による
17. 4. 1	長沼町・岩瀬村編入合併	長沼町 60.34 岩瀬村 64.23	279.55	
27. 3. 6	国土地理院公表	△ 0.12	279.43	平成26年10月1日 公告

2 人口及び世帯数の推移

(6月1日現在 単位:人、世帯)

区 分		年				
		30	元	2	3	4
人 口	男	37,747	37,634	37,474	37,124	36,943
	女	39,023	38,758	38,570	38,224	37,997
	計	76,770	76,392	76,044	75,348	74,940
世 帯 数		29,007	29,306	29,657	29,857	30,159
面 積 (km ²)		279.43	279.43	279.43	279.43	279.43
1 世 帯 当 たり 人 員		2.65	2.61	2.56	2.52	2.48
人 口 密 度 人/km ²		275	273	272	270	268
前年対比	人 口	99.4	99.5	99.5	99.1	99.5
	世 帯 数	100.8	101.0	101.2	100.7	101.0

3 地区別人口及び世帯数

(令和4年6月1日現在 住民基本台帳 単位:人、世帯、人/km²)

地区別	須賀川	浜田	西袋	稲田	小塩江	仁井田	大東	小計
人口	20,325	4,496	19,520	3,649	4,469	7,957	4,817	65,233
世帯数	9,099	1,867	8,136	1,315	1,607	2,887	1,812	26,723
人口密度	2,377	373	827	226	130	424	116	
地区別	長沼	岩瀬						小計
人口	4,938	4,769						9,707
世帯数	1,784	1,652						3,436
人口密度	82	74						
地区別								合計
人口								74,940
世帯数								30,159
人口密度								268

4 地目別土地面積

(令和4年1月1日現在 固定資産概要調書 単位:km²、%)

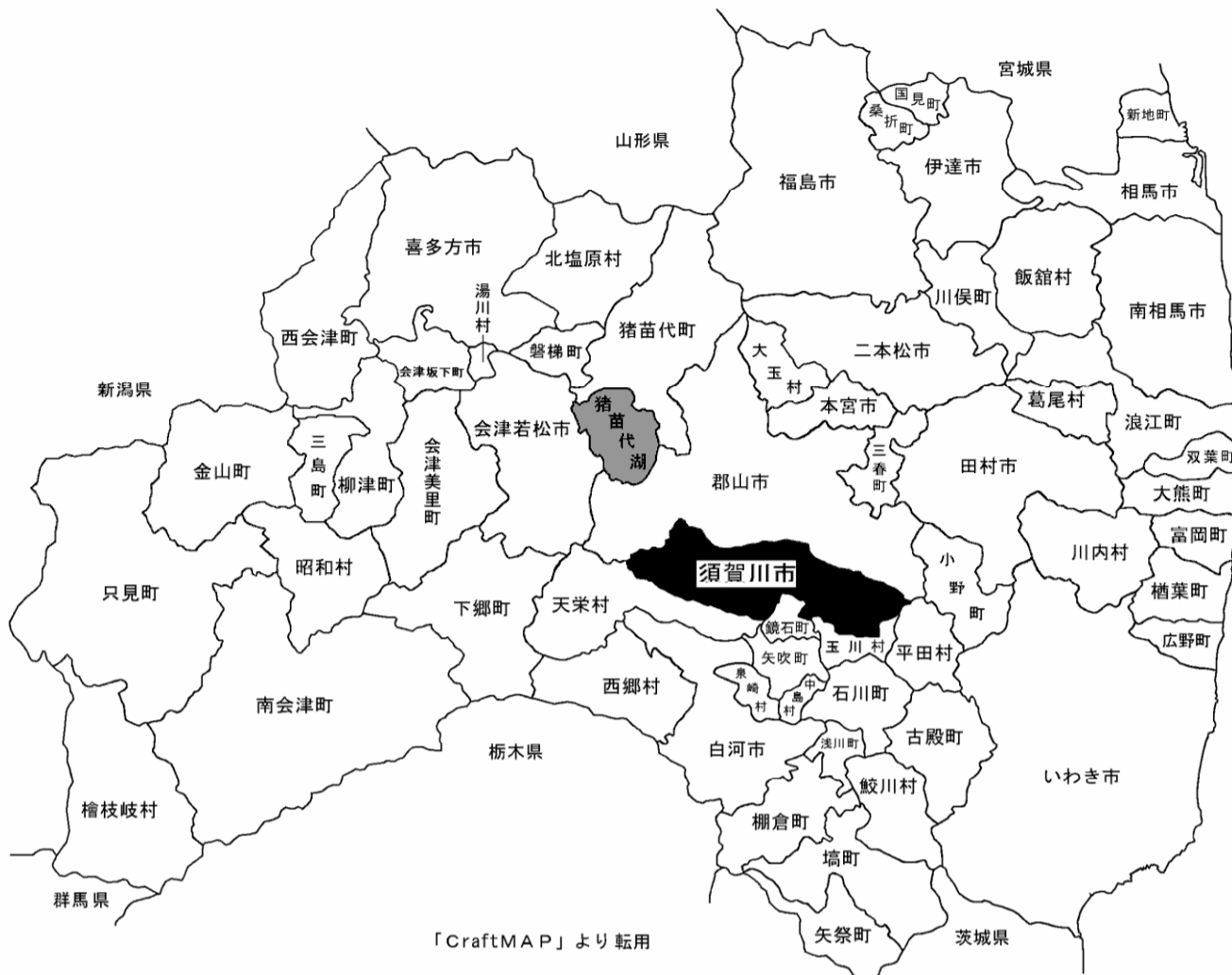
地目	田	畑	宅地	池沼	山林	原野	雑種地	その他	計
面積	61.53	26.03	18.07	2.06	99.80	6.83	11.80	53.31	279.43
割合	22.0	9.3	6.5	0.7	35.7	2.4	4.2	19.1	100.0

5 都市計画区域

(単位:km²、%)

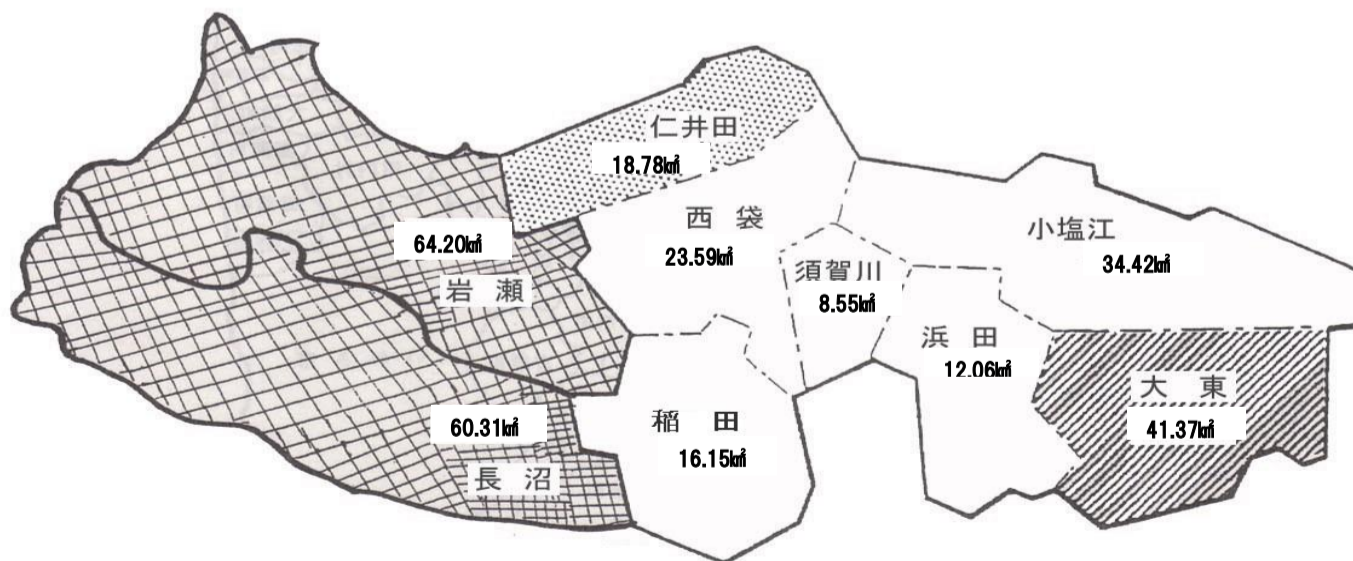
区分	面積	内 訳	
		市街化区域	市街化調整区域
都市計画区域	78.00	15.07	62.93
比率	100.0	19.3	80.7

【福島県】 令和4年4月1日現在
 ※市町村数=59市町村(13市31町15村)

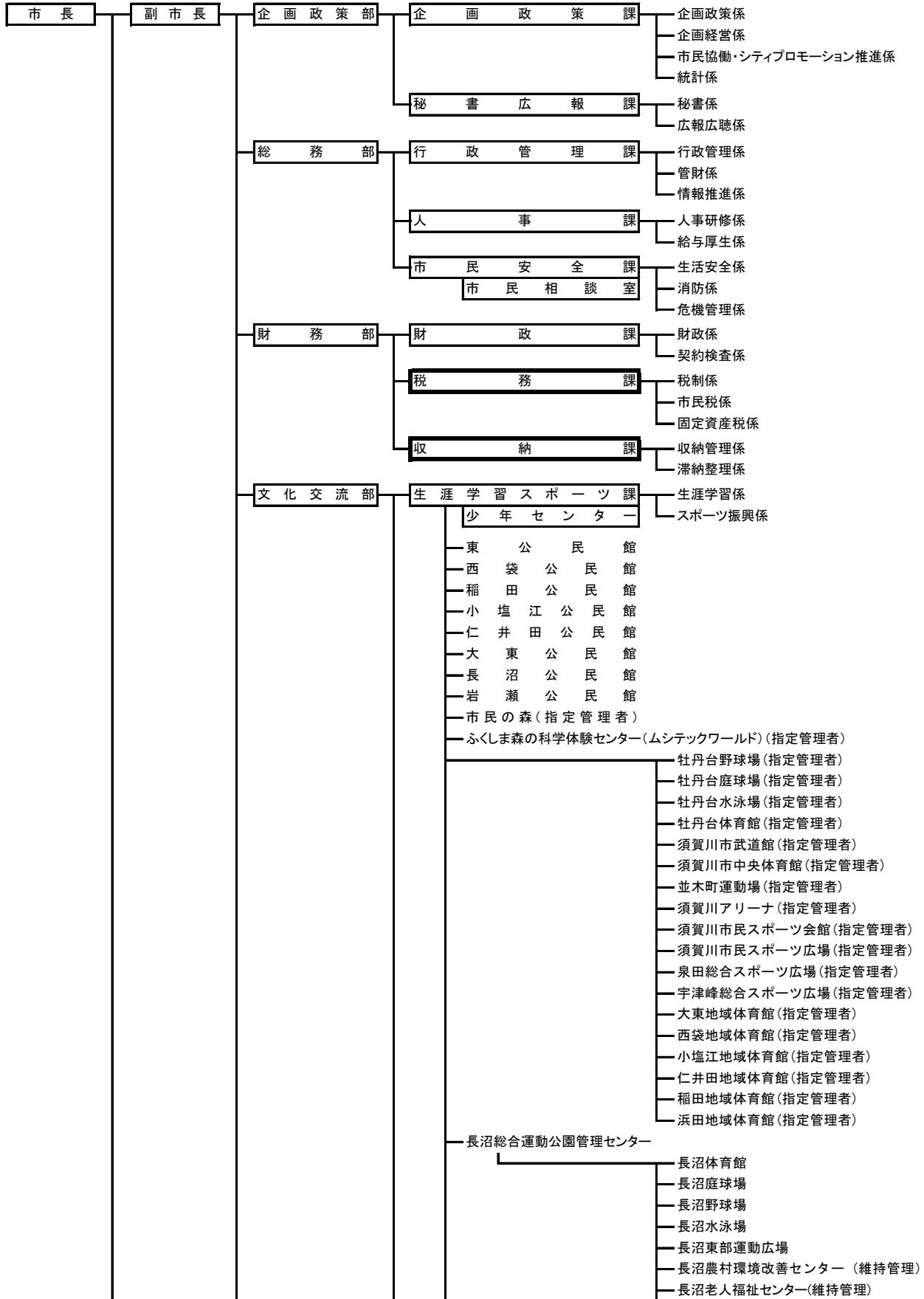


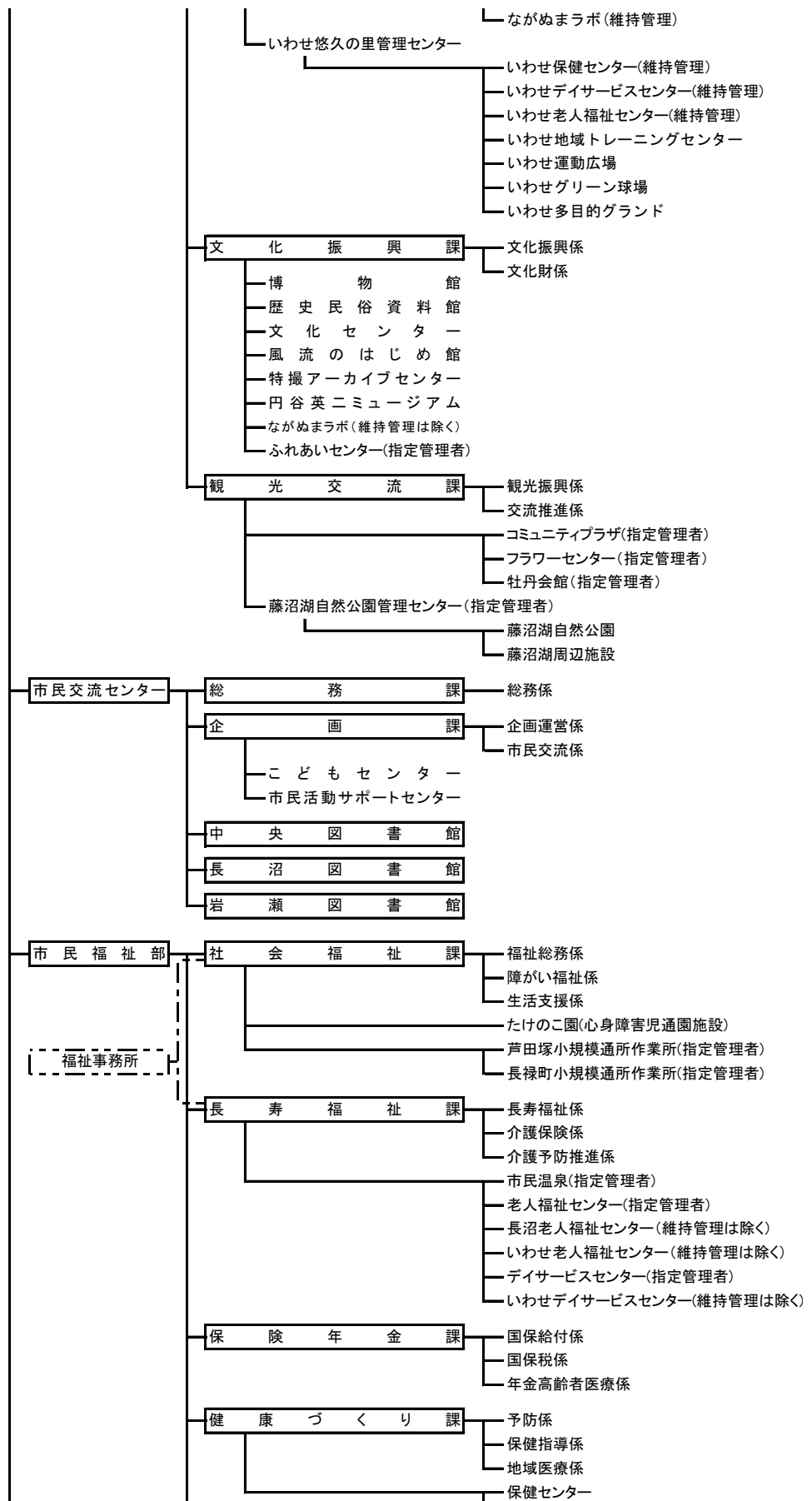
【須賀川市】 令和4年4月1日現在

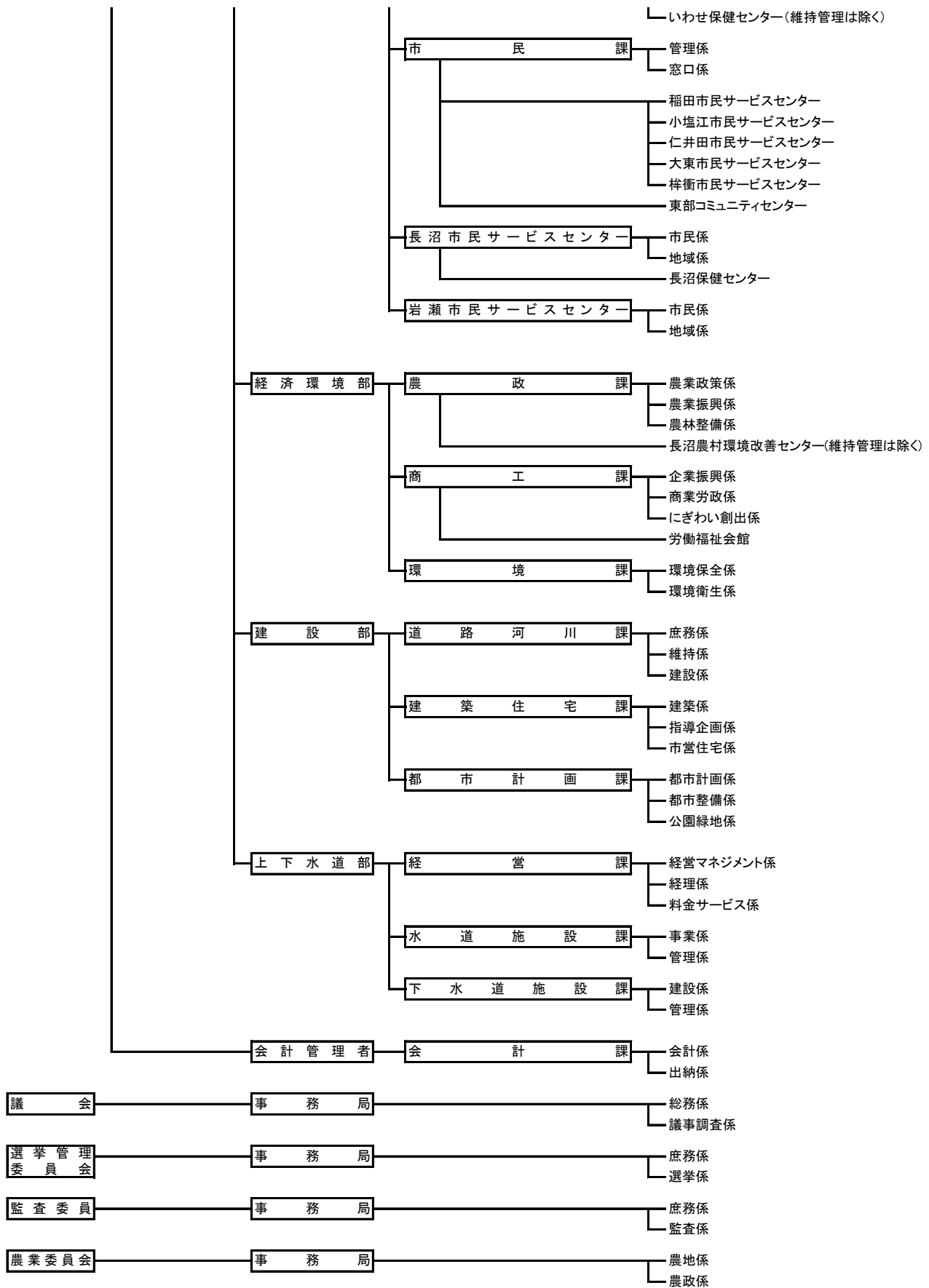
総面積 279.43km²

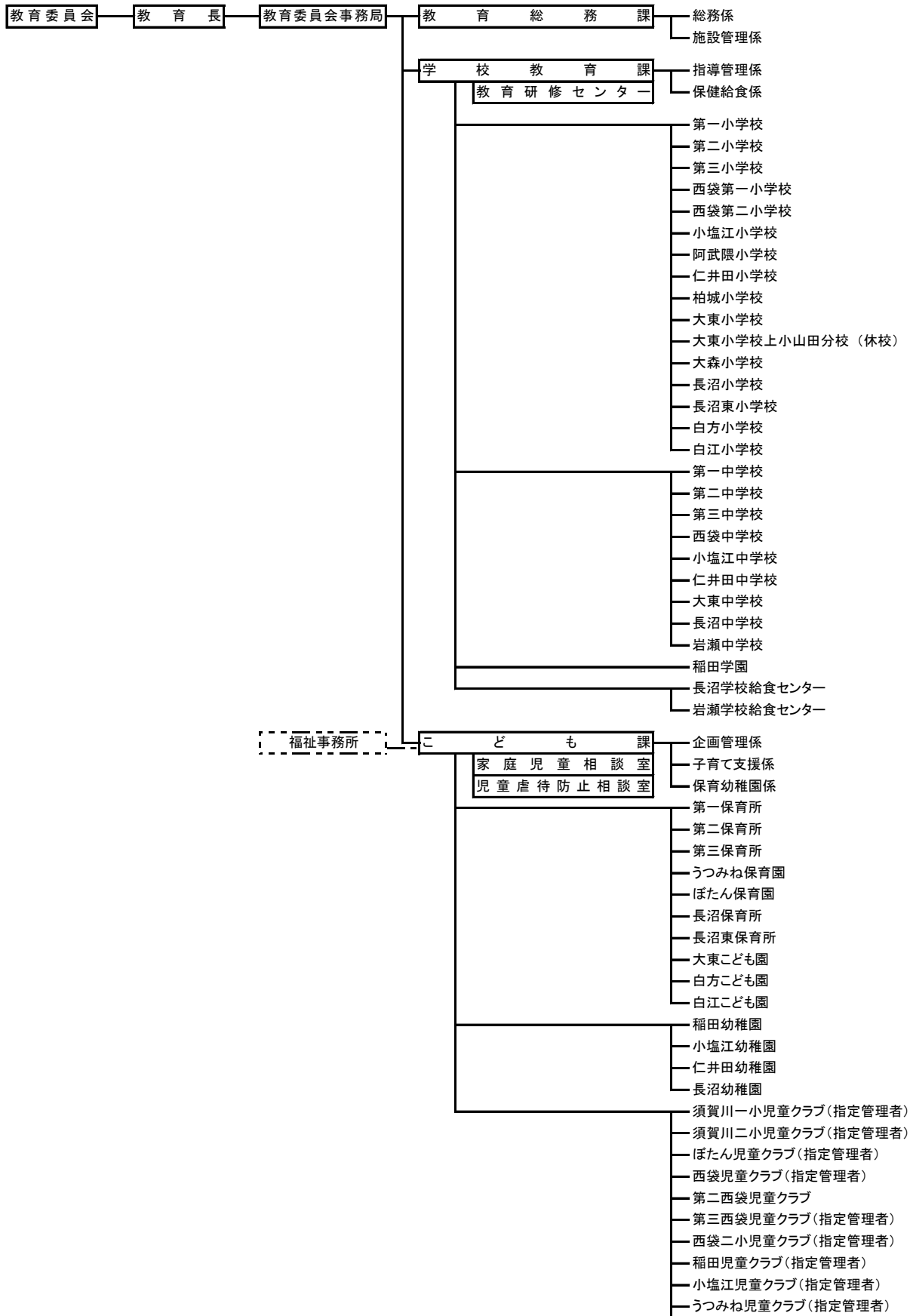


6 行政組織機構図 (令和4年4月1日現在)









- 仁井田児童クラブ(指定管理者)
- 柏城児童クラブ(指定管理者)
- 大東児童クラブ(指定管理者)
- 大森小児童クラブ(指定管理者)
- 日高見児童クラブ(指定管理者)
- かしまの森児童クラブ(指定管理者)
- 白方児童クラブ(指定管理者)
- 白江児童クラブ(指定管理者)

7 税務機構及び事務分掌

(令和4年4月1日現在 単位:人)

機 構	事 務 分 掌	職 員 数								
		課 長	主 幹	課 長 補 佐	主 任 主 査	係 長	主 査	主 任 ・ 主 事 (係計)		
財 務 部	税 制 係	1 税制度に関すること。 2 税務統計に関すること。 3 税の諸証明及び閲覧に関すること。 4 市税の調定に関すること。 5 ふるさと納税に関すること。				0	1	1	0	(2)
	市 民 税 係	1 市税の賦課及び減免に関すること。 2 個人県民税に関すること。 3 原動機付自転車等の標識に関すること。	1	1	※1	0	1	1	7	(9)
	固 定 資 産 税 係	1 固定資産の評価に関すること。 2 市税の賦課及び減免に関すること。 3 国有資産等所在市町村交付金に関すること。 4 地籍図簿の管理に関すること。				0	1	1	8	(10)
	計		1	1	※1	0	3	3	15	23
	収 納 管 理 係	1 市税、国民健康保険税及び税外収入の収納管理に関すること。 2 市税、国民健康保険税及び税外収入の決算に関すること。 3 市税、国民健康保険税及び税外収入の過誤納金に関すること。 4 納税思想の普及及び向上に関すること。 5 納税貯蓄組合に関すること。 6 市税、国民健康保険税及び税外収入の口座振替に関すること。 7 個人県民税の送納に関すること。 8 市税、国民健康保険税及び税外収入の督促状に関すること。	1	0	2	0	1	2	3	(6)
	滞 納 整 理 係	1 市税、国民健康保険税及び税外収入の徴収に関すること。 2 市税、国民健康保険税及び税外収入の滞納処分及び欠損処分に関すること。 3 市税、国民健康保険税及び税外収入の徴収の嘱託に関すること。				0	1 ※1	2	3	(6)
	計		1	0	2	0	2 ※1	4	6	15

※は兼務

機 構			事 務 分 掌	職 員 数							
				課 長	主 幹	課 長 補 佐	主 任 主 査	係 長	主 査	主 任 ・ 主 事	(係 計)
市 民 福 祉 部	保 険 年 金 課	国 保 税 係	1 国保税の賦課、調定及び減免に関すること。	1	0	1	0	1	2	3	(6)
			計	1	0	1	0	1	2	3	8

※保険年金課は国民健康保険税関係のみ記載

機 構			事 務 分 掌	職 員 数							
				所 長	主 幹	課 長 補 佐	主 任 主 査	係 長	主 査	主 任 ・ 主 事	(係 計)
セ ン タ ー サ ー ビ ス	長 沼 市 民 係	市 民 係	1 税の諸証明に関すること。	1	0	0	0	0	0	0	0
			2 市税及び国民健康保険税の減免申請の受付に関すること。								
3 原動機付自転車等の標識に関すること。											
4 市税、国民健康保険税及び税外収入の窓口収納に関すること。											
			計	1	0	0	0	0	0	0	1

機 構			事 務 分 掌	職 員 数							
				所 長	主 幹	課 長 補 佐	主 任 主 査	係 長	主 査	主 任 ・ 主 事 ・ 専 門 員	(係 計)
セ ン タ ー サ ー ビ ス	岩 瀬 市 民 係	市 民 係	1 税の諸証明に関すること。	1	0	1	0	※1	0	1	(1)
			2 市税及び国民健康保険税の減免申請の受付に関すること。								
3 原動機付自転車等の標識に関すること。											
4 市税、国民健康保険税及び税外収入の窓口収納に関すること。											
			計	1	0	1	0	※1	0	1	3

※は兼務

8 特別職名簿

(1) 固定資産評価員

氏名	任期	
	自	至
安藤基寛	平31. 4. 1	

(2) 固定資産評価審査委員会委員 (令和4年7月1日現在 単位:人)

氏名	任期	
	自	至
石井直人	令元. 12. 10	令4. 12. 9
結城幸夫	令2. 4. 12	令5. 4. 11
増子理江子	令2. 6. 19	令5. 6. 18
和田秀子	令2. 4. 12	令5. 4. 11
熊田邦夫	令2. 10. 1	令5. 9. 30

第2 市税と財政の状況

1 一般会計歳入歳出決算額の推移

歳 入

款	年 度	平成 29 年 度		平成 30 年 度	
		金 額	構 成 比	金 額	構 成 比
1	市 税	9,507,912	23.3	9,431,334	20.7
2	地 方 譲 与 税	453,400	1.1	456,777	1.0
3	利 子 割 交 付 金	13,266	0.0	12,045	0.0
4	配 当 割 交 付 金	28,325	0.1	21,562	0.1
5	株 式 等 譲 渡 所 得 割 交 付 金	26,760	0.1	16,910	0.0
6	法 人 事 業 税 交 付 金		0.0		0.0
7	地 方 消 費 税 交 付 金	1,354,124	3.3	1,427,771	3.1
8	ゴ ル フ 場 利 用 税 交 付 金	28,052	0.1	27,303	0.1
9	環 境 性 能 割 交 付 金		0.0		0.0
10	地 方 特 例 交 付 金	54,598	0.1	66,695	0.2
11	地 方 交 付 税	9,767,277	23.9	10,990,018	24.2
12	交 通 安 全 対 策 特 別 交 付 金	12,520	0.0	11,101	0.0
13	分 担 金 及 び 負 担 金	218,741	0.5	221,223	0.5
14	使 用 料 及 び 手 数 料	329,430	0.8	328,192	0.7
15	国 庫 支 出 金	5,274,477	12.9	5,008,029	11.0
16	県 支 出 金	2,964,821	7.3	4,689,342	10.3
17	財 産 収 入	370,517	0.9	1,415,011	3.1
18	寄 附 金	63,851	0.2	48,783	0.1
19	繰 入 金	3,238,743	7.9	4,294,478	9.4
20	繰 越 金	2,141,167	5.3	2,848,636	6.3
21	諸 収 入	974,283	2.4	889,085	2.0
22	市 債	3,880,500	9.5	3,161,200	7.0
	自 動 車 取 得 税 交 付 金	106,080	0.3	99,970	0.2
	歳 入 合 計	40,808,844	100.0	45,465,465	100.0

歳 出

款	年 度	平成 29 年 度		平成 30 年 度	
		金 額	構 成 比	金 額	構 成 比
1	議 会 費	281,993	0.7	280,749	0.6
2	総 務 費	3,484,452	9.2	5,237,194	11.9
3	民 生 費	10,450,899	27.5	10,567,168	24.1
4	衛 生 費	4,378,906	11.5	7,569,070	17.3
5	労 働 費	34,962	0.1	27,100	0.1
6	農 林 水 産 業 費	2,041,871	5.4	3,817,092	8.7
7	商 工 費	4,823,796	12.7	5,076,859	11.6
8	土 木 費	3,510,951	9.2	2,678,779	6.1
9	消 防 費	1,093,604	2.9	1,274,475	2.9
10	教 育 費	4,915,343	13.0	4,307,381	9.8
11	災 害 復 旧 費	31,187	0.1	49,277	0.1
12	公 債 費	2,912,245	7.7	2,967,784	6.8
13	諸 支 出 金	0	0.0	0	0.0
14	予 備 費	0	0.0	0	0.0
	歳 出 合 計	37,960,209	100.0	43,852,928	100.0

(単位:千円、%)

平成31年度(令和元年度)		令和2年度		令和3年度	
金額	構成比	金額	構成比	金額	構成比
9,563,382	22.4	9,478,175	17.2	9,433,131	22.4
461,805	1.1	457,586	0.8	469,008	1.1
5,907	0.0	7,003	0.0	5,676	0.0
29,031	0.1	23,782	0.0	39,403	0.1
14,201	0.0	26,889	0.1	41,625	0.1
	0.0	52,473	0.1	115,979	0.3
1,389,781	3.3	1,702,325	3.1	1,855,705	4.4
31,185	0.1	32,527	0.1	33,725	0.1
15,712	0.0	28,189	0.1	29,010	0.1
200,994	0.5	98,988	0.2	217,842	0.5
8,998,488	21.1	7,835,807	14.2	9,223,287	21.9
10,458	0.0	10,523	0.0	9,307	0.0
182,930	0.4	134,934	0.2	155,714	0.4
331,040	0.8	306,887	0.6	306,708	0.7
4,851,187	11.4	14,069,748	25.5	7,864,522	18.7
6,372,948	14.9	9,786,247	17.8	4,641,333	11.0
154,527	0.4	158,684	0.3	211,028	0.5
90,354	0.2	65,880	0.1	67,247	0.2
4,112,954	9.6	1,436,231	2.6	1,568,242	3.7
1,612,536	3.8	2,267,089	4.1	1,162,116	2.7
514,732	1.2	1,102,051	2.0	772,520	1.8
3,678,200	8.6	6,017,500	10.9	3,903,400	9.3
50,033	0.1		0.0		0.0
42,672,385	100.0	55,099,518	100.0	42,126,528	100.0

(単位:千円、%)

平成31年度(令和元年度)		令和2年度		令和3年度	
金額	構成比	金額	構成比	金額	構成比
274,443	0.7	272,589	0.5	264,757	0.6
3,696,534	9.2	3,622,089	6.7	4,914,722	12.0
11,198,558	27.7	19,197,487	35.6	13,392,810	32.6
6,251,018	15.5	6,944,704	12.9	5,677,328	13.8
27,869	0.1	26,363	0.1	25,939	0.1
2,660,457	6.6	4,184,329	7.8	1,591,347	3.9
2,307,888	5.7	1,643,602	3.0	1,500,723	3.7
2,825,790	7.0	3,532,903	6.6	3,283,681	8.0
1,958,804	4.8	3,329,421	6.2	1,710,078	4.2
5,592,806	13.8	6,822,782	12.6	4,426,951	10.8
523,891	1.3	1,263,139	2.3	1,101,115	2.7
3,087,238	7.6	3,097,994	5.7	3,134,624	7.6
0	0.0	0	0.0	0	0.0
0	0.0	0	0.0	0	0.0
40,405,296	100.0	53,937,402	100.0	41,024,075	100.0

2 市税の税目別決算額の推移

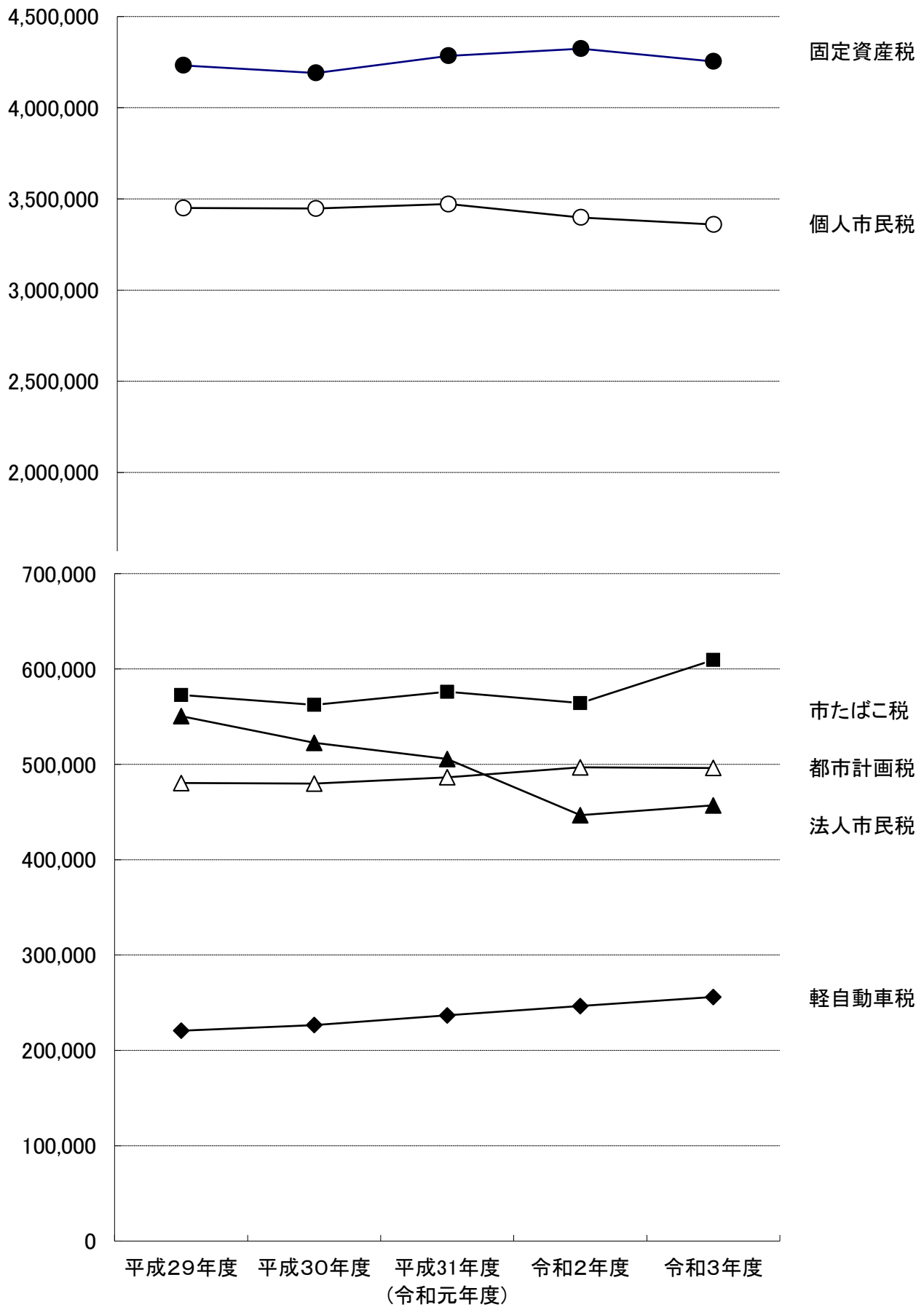
年度 区分 税目		平成 29 年度			平成 30 年度		
		調定額	収入済額	徴収率	調定額	収入済額	徴収率
I	普通税	9,211,224	9,025,067	98.0	9,073,239	8,949,277	98.6
1	市民税	4,065,399	3,999,976	98.4	4,014,038	3,970,135	98.9
	(1) 個人	3,512,617	3,449,455	98.2	3,489,234	3,447,643	98.8
	ア 均等割	147,662	144,877	98.1	135,731	134,113	98.8
	イ 所得割	3,364,955	3,304,578	98.2	3,353,503	3,313,530	98.8
	(2) 法人	552,782	550,521	99.6	524,804	522,492	99.6
	ア 均等割	209,780	208,923	99.6	204,038	203,145	99.6
	イ 法人税割	343,002	341,598	99.6	320,766	319,347	99.6
2	固定資産税	4,347,264	4,231,737	97.3	4,265,614	4,190,242	98.2
	(1) 土地	1,414,226	1,375,637	97.3	1,402,878	1,378,843	98.3
	(2) 家屋	1,870,910	1,821,561	97.4	1,823,834	1,791,246	98.2
	(3) 償却資産	1,037,231	1,009,642	97.3	1,014,348	995,599	98.2
	(4) 交付金	24,897	24,897	100.0	24,554	24,554	100.0
3	軽自動車税	225,824	220,617	97.7	231,248	226,561	98.0
4	市たばこ税	572,737	572,737	100.0	562,339	562,339	100.0
II	目的税	495,924	482,845	97.4	490,567	482,057	98.3
1	入湯税	2,503	2,503	100.0	2,273	2,273	100.0
2	都市計画税	493,421	480,342	97.3	488,294	479,784	98.3
合計		9,707,148	9,507,912	97.9	9,563,806	9,431,334	98.6
内 訳	現年課税分計	9,511,925	9,446,120	99.3	9,424,838	9,377,615	99.5
	滞納繰越分計	195,223	61,792	31.7	138,968	53,719	38.7

(単位:千円、%)

平成31年度(令和元年度)			令和2年度			令和3年度		
調定額	収入済額	徴収率	調定額	収入済額	徴収率	調定額	収入済額	徴収率
9,182,387	9,074,408	98.8	9,098,693	8,979,505	98.7	9,025,021	8,935,456	99.0
4,020,647	3,977,529	98.9	3,880,458	3,844,921	99.1	3,845,729	3,816,511	99.2
3,508,480	3,471,916	99.0	3,431,466	3,398,236	99.0	3,386,752	3,359,614	99.2
136,037	134,618	99.0	136,440	135,114	99.0	135,556	134,470	99.2
3,372,443	3,337,298	99.0	3,295,026	3,263,122	99.0	3,251,196	3,225,144	99.2
512,167	505,613	98.7	448,992	446,685	99.5	458,977	456,897	99.5
209,134	206,458	98.7	204,219	203,169	99.5	208,351	207,407	99.5
303,033	299,155	98.7	244,773	243,516	99.5	250,626	249,490	99.5
4,344,626	4,284,182	98.6	4,403,574	4,323,766	98.2	4,310,446	4,253,533	98.7
1,399,707	1,380,122	98.6	1,412,613	1,386,858	98.2	1,411,618	1,392,873	98.7
1,864,606	1,838,505	98.6	1,920,211	1,885,230	98.2	1,868,504	1,843,692	98.7
1,055,870	1,041,112	98.6	1,046,469	1,027,397	98.2	1,005,737	992,381	98.7
24,443	24,443	100.0	24,281	24,281	100.0	24,587	24,587	100.0
241,120	236,703	98.2	250,367	246,524	98.5	259,454	256,020	98.7
575,994	575,994	100.0	564,294	564,294	100.0	609,392	609,392	100.0
495,809	488,974	98.6	507,730	498,670	98.2	504,059	497,675	98.7
2,592	2,592	100.0	1,818	1,818	100.0	1,489	1,489	100.0
493,217	486,382	98.6	505,912	496,852	98.2	502,570	496,186	98.7
9,678,196	9,563,382	98.8	9,606,423	9,478,175	98.7	9,529,080	9,433,131	99.0
9,578,501	9,528,574	99.5	9,522,759	9,444,024	99.2	9,419,591	9,376,957	99.5
99,695	34,808	34.9	83,664	34,151	40.8	109,489	56,174	51.3

○市税収入伸長図

(単位:千円)



※入湯税及び特別土地保有税については省略

3 令和4年度一般会計歳入歳出予算(当初)

歳 入

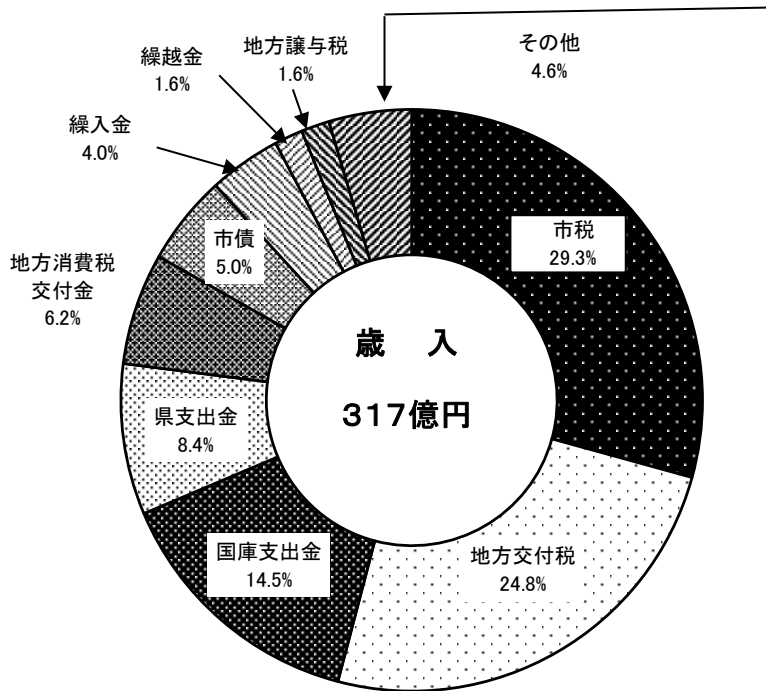
(単位:千円、%)

年度 区分 款	令和4年度		令和3年度		前年度比	
	予算額(A)	構成比	予算額(A)	構成比	(A)-(B)	伸 率
1 市 税	9,282,202	29.3	8,372,702	24.2	909,500	10.9
2 地 方 譲 与 税	497,465	1.6	402,521	1.2	94,944	23.6
3 利 子 割 交 付 金	10,000	0.0	10,000	0.0	0	0.0
4 配 当 割 交 付 金	26,000	0.1	26,000	0.1	0	0.0
5 株 式 等 譲 渡 所 得 割 交 付 金	19,000	0.1	10,000	0.0	9,000	90.0
6 法 人 事 業 税 交 付 金	152,000	0.5	95,000	0.3	57,000	60.0
7 地 方 消 費 税 交 付 金	1,969,000	6.2	1,644,000	4.7	325,000	19.8
8 ゴルフ場利用税交付金	36,000	0.1	27,000	0.1	9,000	33.3
9 環 境 性 能 割 交 付 金	47,000	0.1	27,000	0.1	20,000	74.1
10 地 方 特 例 交 付 金	91,000	0.3	677,000	2.0	△ 586,000	△ 86.6
11 地 方 交 付 税	7,863,615	24.8	8,645,126	24.9	△ 781,511	△ 9.0
12 交 通 安 全 対 策 特 別 交 付 金	10,000	0.0	8,000	0.0	2,000	25.0
13 分 担 金 及 び 負 担 金	147,173	0.5	148,430	0.4	△ 1,257	△ 0.8
14 使 用 料 及 び 手 数 料	320,719	1.0	317,656	0.9	3,063	1.0
15 国 庫 支 出 金	4,611,078	14.5	4,083,905	11.8	527,173	12.9
16 県 支 出 金	2,658,269	8.4	3,791,646	10.9	△ 1,133,377	△ 29.9
17 財 産 収 入	48,794	0.2	48,556	0.1	238	0.5
18 寄 附 金	61,861	0.2	59,743	0.2	2,118	3.5
19 繰 入 金	1,276,149	4.0	1,930,762	5.6	△ 654,613	△ 33.9
20 繰 越 金	500,000	1.6	500,000	1.4	0	0.0
21 諸 収 入	471,075	1.5	521,353	1.5	△ 50,278	△ 9.6
22 市 債	1,601,600	5.0	3,323,600	9.6	△ 1,722,000	△ 51.8
歳 入 合 計	31,700,000	100.0	34,670,000	100.0	△ 2,970,000	△ 8.6

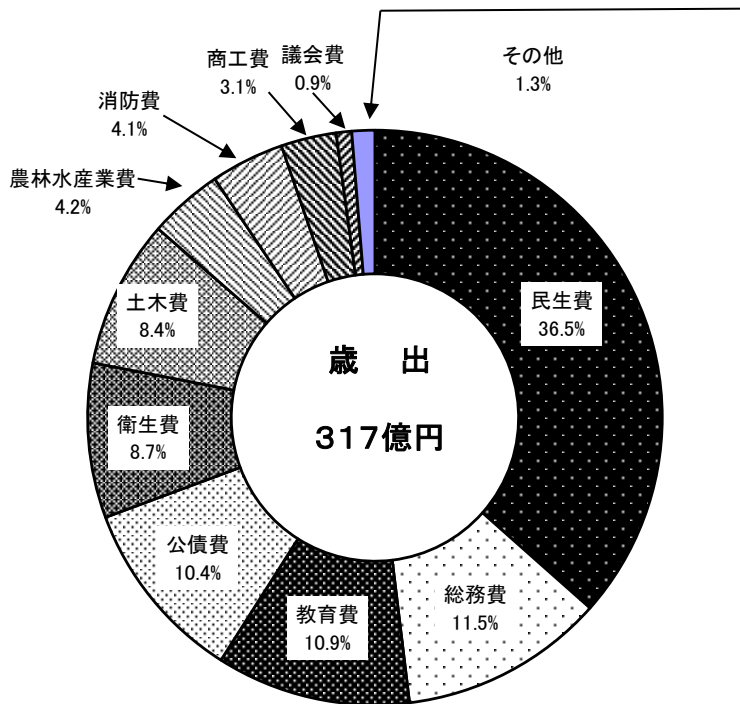
歳 出

年度 区分 款	令和4年度		令和3年度		前年度比	
	予算額(A)	構成比	予算額(A)	構成比	(A)-(B)	伸 率
1 議 会 費	275,440	0.9	287,417	0.8	△ 11,977	△ 4.2
2 総 務 費	3,658,259	11.5	3,677,538	10.6	△ 19,279	△ 0.5
3 民 生 費	11,582,343	36.5	11,349,394	32.7	232,949	2.1
4 衛 生 費	2,757,668	8.7	4,882,924	14.1	△ 2,125,256	△ 43.5
5 労 働 費	27,381	0.1	30,020	0.1	△ 2,639	△ 8.8
6 農 林 水 産 業 費	1,328,281	4.2	1,828,595	5.3	△ 500,314	△ 27.4
7 商 工 費	987,142	3.1	833,623	2.4	153,519	18.4
8 土 木 費	2,647,430	8.4	2,794,588	8.1	△ 147,158	△ 5.3
9 消 防 費	1,310,395	4.1	1,263,191	3.6	47,204	3.7
10 教 育 費	3,463,087	10.9	4,450,878	12.8	△ 987,791	△ 22.2
11 災 害 復 旧 費	331,809	1.0	3	0.0	331,806	11,060,200.0
12 公 債 費	3,280,764	10.4	3,221,828	9.3	58,936	1.8
13 諸 支 出 金	1	0.0	1	0.0	0	0.0
14 予 備 費	50,000	0.2	50,000	0.2	0	0.0
歳 出 合 計	31,700,000	100.0	34,670,000	100.0	△ 2,970,000	△ 8.6

○令和4年度予算(当初)構成図



利子割交付金	0.0%
配当割交付金	0.1%
株式等譲渡所得割交付金	0.1%
法人事業税交付金	0.5%
ゴルフ場利用税交付金	0.1%
環境性能割交付金	0.1%
地方特例交付金	0.3%
交通安全対策特別交付金	0.0%
分担金及び負担金	0.5%
使用料及び手数料	1.0%
財産収入	0.2%
寄附金	0.2%
諸収入	1.5%
計	4.6%



労働費	0.1%
災害復旧費	1.0%
予備費	0.2%
諸支出金	0.0%
計	1.3%

4 令和4年度市税歳入予算(当初)

(単位:千円、%)

税目	年度 区分	令和4年度		令和3年度		前年度比	
		予算額(A)	構成比	予算額(A)	構成比	(A) - (B)	伸率
1	市民税	3,658,700	39.4	3,465,100	41.4	193,600	5.6
	個人	3,257,600	35.1	3,114,100	37.2	143,500	4.6
	現年課税分	3,247,000	35.0	3,102,900	37.1	144,100	4.6
	滞納繰越分	10,600	0.1	11,200	0.1	△ 600	△ 5.4
	法人	401,100	4.3	351,000	4.2	50,100	14.3
	現年課税分	400,400	4.3	350,400	4.2	50,000	14.3
	滞納繰越分	700	0.0	600	0.0	100	16.7
2	固定資産税	4,279,100	46.2	3,646,600	43.5	632,500	17.3
	純固定資産税	4,254,800	45.9	3,622,700	43.2	632,100	17.4
	現年課税分	4,236,900	45.7	3,605,100	43.0	631,800	17.5
	土地	1,381,500	14.9	1,350,000	16.1	31,500	2.3
	家屋	1,867,500	20.1	1,514,400	18.1	353,100	23.3
	償却資産	987,900	10.7	740,700	8.8	247,200	33.4
	滞納繰越分	17,900	0.2	17,600	0.2	300	1.7
	国有資産等所在市町村交付金	24,300	0.3	23,900	0.3	400	1.7
3	軽自動車税	263,000	2.8	247,900	3.0	15,100	6.1
	環境性能割	19,300	0.2	8,400	0.1	10,900	129.8
	種別割	243,700	2.6	239,500	2.9	4,200	1.8
	現年課税分	243,200	2.6	238,900	2.9	4,300	1.8
	滞納繰越分	500	0.0	600	0.0	△ 100	△ 16.7
4	市たばこ税	577,000	6.2	574,000	6.9	3,000	0.5
5	鉱産税	1	0.0	1	0.0	0	0.0
6	特別土地保有税	1	0.0	1	0.0	0	0.0
7	入湯税	1,300	0.0	1,300	0.0	0	0.0
8	都市計画税	503,100	5.4	437,800	5.2	65,300	14.9
	現年課税分	501,100	5.4	435,800	5.2	65,300	15.0
	土地	244,700	2.6	235,000	2.8	9,700	4.1
	家屋	256,400	2.8	200,800	2.4	55,600	27.7
	滞納繰越分	2,000	0.0	2,000	0.0	0	0.0
	合計	9,282,202	100.0	8,372,702	100.0	909,500	10.9
内訳	現年課税分計	9,250,502	99.7	8,340,702	99.6	909,800	10.9
	滞納繰越分計	31,700	0.3	32,000	0.4	△ 300	△ 0.9

第3 市 民 税

I 個人市民税

1 納税義務者数及び個人市民税額の推移

年度 区分	平成30年度				平成31年度(令和元年度)			
	納税義務者	構成割合	税 額	構成割合	納税義務者	構成割合	税 額	構成割合
給 与 所 得	31,045	81.3	2,976,686	87.5	31,331	81.6	2,972,055	86.7
営 業 等 所 得	1,379	3.6	138,006	4.0	1,352	3.5	131,541	3.8
農 業 所 得	733	1.9	43,059	1.3	686	1.8	46,282	1.4
そ の 他 の 所 得	4,995	13.1	243,891	7.2	4,981	13.0	276,436	8.1
家 屋 敷 の み	35	0.1	123	0.0	28	0.1	98	0.0
計	38,187	100.0	3,401,765	100.0	38,378	100.0	3,426,412	100.0
前 年 度 比 %	100.7	—	100.4	—	100.5	—	100.7	—

2 所得割額に係る納税者負担額(1人当たり)の推移

年度 区分	平成30年度			平成31年度(令和元年度)		
	納税義務者	所得割額	納税者1人 当たり税額	納税義務者	所得割額	納税者1人 当たり税額
給 与 所 得	28,783	2,824,149	98,119	29,065	2,827,936	97,297
営 業 等 所 得	1,115	130,193	116,765	1,075	125,907	117,123
農 業 所 得	514	40,137	78,088	495	43,368	87,612
そ の 他 の 所 得	3,453	179,741	52,054	3,361	179,054	53,274
小 計	33,865	3,174,220	93,732	33,996	3,176,265	93,431
前年度比(%)	100.8	100.4	99.6	100.4	100.1	99.7
譲渡所得について分離課税したもの	252	93,647	371,615	226	115,784	512,319
前年度比(%)	102.4	101.0	98.6	89.7	123.6	137.9
合 計	34,117	3,267,867	95,784	34,222	3,292,049	96,197
前年度比(%)	100.8	100.4	99.6	100.3	100.7	100.4

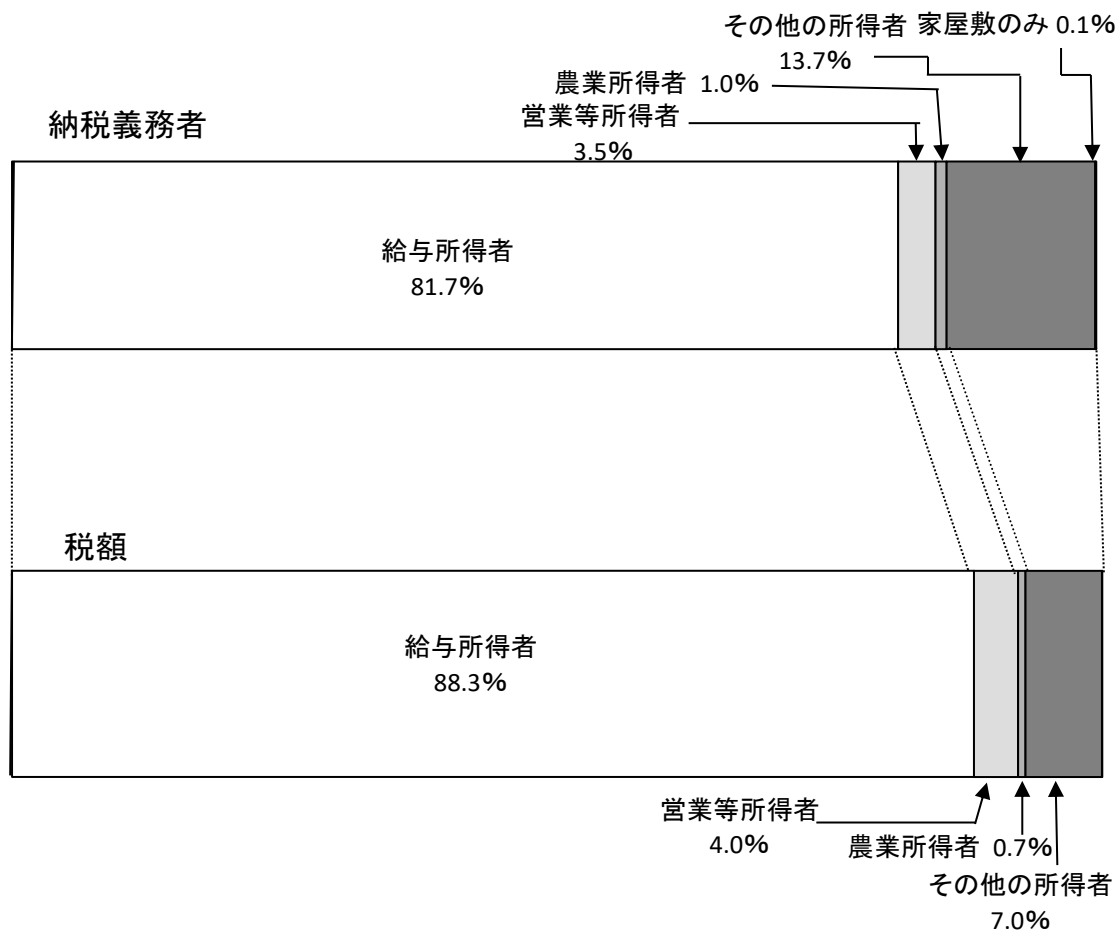
(7月1日現在 単位:人、%、千円)

令和2年度				令和3年度				令和4年度			
納税義務者	構成割合	税 額	構成割合	納税義務者	構成割合	税 額	構成割合	納税義務者	構成割合	税 額	構成割合
31,402	81.7	2,954,634	88.0	31,184	81.4	2,901,185	87.6	31,215	81.7	2,988,498	88.3
1,353	3.5	132,727	4.0	1,412	3.7	150,782	4.6	1,318	3.5	136,953	4.0
645	1.7	36,139	1.1	557	1.5	36,057	1.1	395	1.0	23,022	0.7
5,008	13.0	232,195	6.9	5,115	13.3	222,307	6.7	5,237	13.7	237,574	7.0
30	0.1	105	0.0	36	0.1	126	0.0	36	0.1	126	0.0
38,438	100.0	3,355,800	100.0	38,304	100.0	3,310,457	100.0	38,201	100.0	3,386,173	100.0
100.2	—	97.9	—	99.7	—	98.6	—	99.7	—	102.3	—

(7月1日現在 ※減免後 単位:所得割額 千円、1人当たり税額 円)

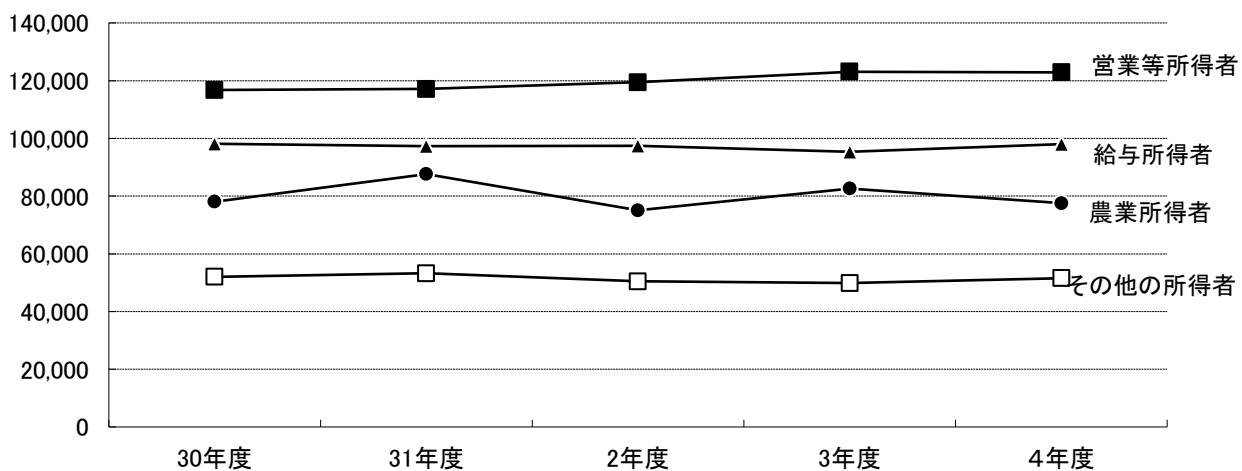
令和2年度			令和3年度			令和4年度		
納税義務者	所得割額	納税者1人 当たり税額	納税義務者	所得割額	納税者1人 当たり税額	納税義務者	所得割額	納税者1人 当たり税額
28,860	2,811,630	97,423	28,902	2,755,780	95,349	28,973	2,840,801	98,050
1,060	126,620	119,453	1,158	142,507	123,063	1,052	129,296	122,905
444	33,337	75,083	392	32,376	82,592	259	20,076	77,514
3,314	167,160	50,441	3,421	170,621	49,875	3,401	175,269	51,535
33,678	3,138,747	93,199	33,873	3,101,284	91,556	33,685	3,165,442	93,972
99.1	98.8	99.8	100.6	98.8	98.2	99.4	102.1	102.6
208	82,048	394,462	217	75,109	346,124	229	87,007	379,943
92.0	70.9	77.0	104.3	91.5	87.7	105.5	115.8	109.8
33,886	3,220,795	95,048	34,090	3,176,393	93,177	33,914	3,252,449	95,903
99.0	97.8	98.8	100.6	98.6	98.0	99.5	102.4	102.9

○ 令和4年度納税義務者数及び所得区分構成図



○ 納税者1人当たり負担額(所得割)の推移図

(単位:円)



3 納税義務者数等の推移

(7月1日現在 単位:人、千円)

年度 区分		平成30年度				平成31年度(令和元年度)				令和2年度				
		納税義務者数	税 額			納税義務者数	税 額			納税義務者数	税 額			
			均等割	所得割	合 計		均等割	所得割	合 計		均等割	所得割	合 計	
均等割のみを納める者		4,070	14,247	-	14,247	4,156	14,546	-	14,546	4,552	15,932	-	15,932	
所得割のみを納める者		0	-	0	0	0	-	0	0	0	-	0	0	
均等割と所得割を納める者		34,117	119,410	3,268,108	3,387,518	34,222	119,777	3,292,089	3,411,866	33,886	118,601	3,221,267	3,339,868	
合 計		38,187	133,657	3,268,108	3,401,765	38,378	134,323	3,292,089	3,426,412	38,438	134,533	3,221,267	3,355,800	
内 訳	均納 等割 る者	市内に住所を有する者	38,152	133,534	-	133,534	38,350	134,225	-	134,225	38,408	134,428	-	134,428
		市内に住所を有しない者	35	123	-	123	28	98	-	98	30	105	-	105
		計	38,187	133,657	-	133,657	38,378	134,323	-	134,323	38,438	134,533	-	134,533
	所得割を納める者	34,117	-	3,268,108	3,268,108	34,222	-	3,292,089	3,292,089	33,886	-	3,221,267	3,221,267	

年度 区分		令和3年度				令和4年度				
		納税義務者数	税 額			納税義務者数	税 額			
			均等割	所得割	合 計		均等割	所得割	合 計	
均等割のみを納める者		4,214	14,749	-	14,749	4,287	15,005	-	15,005	
所得割のみを納める者		0	-	0	0	0	-	0	0	
均等割と所得割を納める者		34,090	119,315	3,176,393	3,295,708	33,914	118,699	3,252,469	3,371,168	
合 計		38,304	134,064	3,176,393	3,310,457	38,201	133,704	3,252,469	3,386,173	
内 訳	均納 等割 る者	市内に住所を有する者	38,268	133,938	-	133,938	38,165	133,578	-	133,578
		市内に住所を有しない者	36	126	-	126	36	126	-	126
		計	38,304	134,064	-	134,064	38,201	133,704	-	133,704
	所得割を納める者	34,090	-	3,176,393	3,176,393	33,914	-	3,252,469	3,252,469	

4 課税標準額等に関する調(1)

(7月1日現在 単位:人、千円、%)

区 分		平成30年度			平成31年度(令和元年度)			令和2年度			令和3年度			令和4年度		
		人員、金額	前年度比	構成比	人員、金額	前年度比	構成比	人員、金額	前年度比	構成比	人員、金額	前年度比	構成比	人員、金額	前年度比	構成比
納税義務者	所得税の納税義務あり	30,569	100.2	89.6	30,472	99.7	89.0	30,184	99.1	89.1	30,313	100.4	88.9	30,260	99.8	89.2
	所得税の納税義務なし	3,548	106.4	10.4	3,750	105.7	11.0	3,702	98.7	10.9	3,777	102.0	11.1	3,654	96.7	10.8
	計	34,117	100.8	100.0	34,222	100.3	100.0	33,886	99.0	100.0	34,090	100.6	100.0	33,914	99.5	100.0
所得金額	総所得	93,525,136	101.2	98.6	94,241,767	100.8	97.7	93,317,688	99.0	98.6	96,499,597	103.4	99.1	97,819,556	101.4	98.8
	山林所得	0	0.0	0.0	0	0.0	0.0	1,063	皆増	0.0	387	36.4	0.0	1,824	471.3	0.0
	(小計)	93,525,136	101.2	98.6	94,241,767	100.8	97.7	93,318,751	99.0	98.6	96,499,984	103.4	99.1	97,821,380	101.4	98.8
	分離短期譲渡	5,856	106.5	0.0	11,661	199.1	0.0	1,486	12.7	0.0	5,411	364.1	0.0	10,686	197.5	0.0
	分離長期譲渡	1,126,850	92.9	1.2	1,101,686	97.8	1.1	940,500	85.4	1.0	661,409	70.3	0.7	1,023,834	154.8	1.0
	株式等に係る譲渡等	170,811	70.2	0.2	1,128,391	660.6	1.2	355,775	31.5	0.4	184,330	51.8	0.2	168,390	91.4	0.2
計	94,828,653	101.0	100.0	96,483,505	101.7	100.0	94,616,512	98.1	100.0	97,351,134	102.9	100.0	99,024,290	101.7	100.0	
所得控除額	雑損	7,390	226.6	0.0	1,382	18.7	0.0	72,330	5,233.7	0.2	5,140	7.1	0.0	13,820	268.9	0.0
	医療費	499,975	105.6	1.4	495,948	99.2	1.3	468,046	94.4	1.3	445,757	95.2	1.1	461,139	103.5	1.1
	社会保険料	17,512,599	102.5	47.6	17,794,226	101.6	47.8	17,764,527	99.8	48.1	17,796,390	100.2	44.1	18,003,821	101.2	44.6
	小規模企業共済等掛金	284,603	109.5	0.8	336,520	118.2	0.9	367,284	109.1	1.0	407,661	111.0	1.0	448,697	110.1	1.1
	生命保険料	1,295,617	103.0	3.5	1,316,824	101.6	3.5	1,310,393	99.5	3.5	1,331,416	101.6	3.3	1,332,524	100.1	3.3
	地震保険料	65,217	105.0	0.2	66,832	102.5	0.2	67,250	100.6	0.2	71,727	106.7	0.2	74,978	104.5	0.2
	障害者	340,000	97.4	0.9	340,200	100.1	0.9	329,840	97.0	0.9	329,780	100.0	0.8	317,020	96.1	0.8
	寡婦	—	—	—	—	—	—	—	—	—	48,360	皆増	0.1	49,140	101.6	0.1
	ひとり親控除	—	—	—	—	—	—	—	—	—	178,800	皆増	0.5	171,600	96.0	0.4
	寡婦(旧制度)	179,180	103.7	0.5	185,560	103.6	0.5	192,320	103.6	0.5	—	—	—	—	—	—
	寡夫(旧制度)	31,980	104.2	0.1	30,680	95.9	0.1	30,940	100.8	0.1	—	—	—	—	—	—
	勤労学生	260	皆増	0.0	260	100.0	0.0	260	100.0	0.0	0	0.0	0.0	260	皆増	0.0
	配偶者	1,910,350	97.8	5.2	1,810,510	94.8	4.9	1,743,710	96.3	4.7	1,730,640	99.3	4.3	1,642,930	94.9	4.1
	配偶者特別	184,960	97.7	0.5	425,460	230.0	1.2	434,060	102.0	1.2	427,620	98.5	1.1	426,920	99.8	1.1
	扶養	3,124,790	97.9	8.5	3,066,990	98.2	8.2	2,921,760	95.3	7.9	2,867,940	98.2	7.1	2,774,810	96.8	6.9
配偶者及び扶養親族のうち同居特障加算分	85,330	90.7	0.2	85,790	100.5	0.2	82,110	95.7	0.2	76,360	93.0	0.2	69,690	91.3	0.2	
基礎	11,258,610	100.8	30.6	11,293,260	100.3	30.3	11,182,380	99.0	30.2	14,618,310	130.7	36.2	14,536,760	99.4	36.1	
計	36,780,861	101.3	100.0	37,250,442	101.3	100.0	36,967,210	99.2	100.0	40,335,901	109.1	100.0	40,324,109	100.0	100.0	

課税標準額等に関する調(2)

(7月1日現在 単位:千円、%)

区 分		平成30年度			平成31年度(令和元年度)			令和2年度			令和3年度			令和4年度		
		金額	前年度比	構成比	金額	前年度比	構成比	金額	前年度比	構成比	金額	前年度比	構成比	金額	前年度比	構成比
課 税 標 準 額 等	総所得金額に係るもの	56,772,801	101.1	97.8	57,021,883	100.4	96.3	56,382,546	98.9	97.8	56,185,344	99.7	98.6	57,528,721	102.4	98.0
	山林所得金額に係るもの	0	0.0	0.0	0	0.0	0.0	1,063	皆増	0.0	387	36.4	0.0	1,824	471.3	0.0
	退職所得に係るもの	0	0.0	0.0	0	0.0	0.0	0	0.0	0.0	0	0.0	0.0	0	0.0	0.0
	(小計)	56,772,801	101.1	97.8	57,021,883	100.4	96.3	56,383,609	98.9	97.8	56,185,731	99.6	98.6	57,530,545	102.4	98.0
	分離短期譲渡所得に係るもの	5,854	107.9	0.0	10,173	173.8	0.0	1,295	12.7	0.0	4,611	356.1	0.0	9,885	214.4	0.0
	分離長期譲渡所得に係るもの	1,099,800	93.9	1.9	1,073,552	97.6	1.8	912,299	85.0	1.6	641,745	70.3	1.1	994,917	155.0	1.7
	土地等に係る事業所得等の全額に係るもの	0	0.0	0.0	0	0.0	0.0	0	0.0	0.0	0	0.0	0.0	0	0.0	0.0
	株式等に係る譲渡所得等の金額に係るもの	169,337	70.9	0.3	1,127,455	665.8	1.9	352,099	31.2	0.6	183,146	52.0	0.3	164,834	90.0	0.3
計	58,047,792	100.8	100.0	59,233,063	102.1	100.0	57,649,302	97.4	100.0	57,015,233	99.0	100.0	58,700,181	103.0	100.0	
算 出 税 額	総所得山林所得及び退職所得分	3,405,006	101.1	98.9	3,419,927	100.4	98.1	3,381,651	98.9	98.9	3,369,766	99.6	99.3	3,450,448	102.4	99.0
	分離短期譲渡所得	316	107.8	0.0	550	174.1	0.0	70	12.7	0.0	250	357.1	0.0	534	213.6	0.0
	分離長期譲渡所得	32,994	93.9	1.0	32,198	97.6	0.9	27,029	83.9	0.8	19,240	71.2	0.6	29,669	154.2	0.9
	土地等に係る事業所得金額等分	0	0.0	0.0	0	0.0	0.0	0	0.0	0.0	0	0.0	0.0	0	0.0	0.0
	株式等に係る譲渡所得分	5,080	70.9	0.1	33,824	665.8	1.0	10,562	31.2	0.3	5,495	52.0	0.1	4,942	89.9	0.1
	計	3,443,396	100.9	100.0	3,486,499	101.3	100.0	3,419,312	98.1	100.0	3,394,751	99.3	100.0	3,485,593	102.7	100.0
税 額 控 除	調整	73,820	100.4	43.5	73,432	99.5	38.8	71,962	98.0	37.1	72,366	100.6	34.1	70,931	98.0	31.2
	配当	2,696	167.0	1.6	3,665	135.9	1.9	3,245	88.5	1.7	3,000	92.4	1.4	3,428	114.3	1.5
	住宅借入金等特別税	68,105	117.8	40.2	77,239	113.4	40.8	83,007	107.5	42.7	90,566	109.1	42.7	91,462	101.0	40.2
	寄附金	25,012	123.0	14.7	35,030	140.1	18.4	35,948	102.6	18.5	46,377	129.0	21.8	61,525	132.7	27.1
	外国税額	2	4.7	0.0	107	5,350.0	0.1	50	46.7	0.0	86	172.0	0.0	51	59.3	0.0
計	169,635	110.6	100.0	189,473	111.7	100.0	194,212	102.5	100.0	212,395	109.4	100.0	227,397	107.1	100.0	

市民税及び県民税の所得割平均税率の推移

(単位:%)

区 分		平成30年度	平成31年度(令和元年度)	令和2年度	令和3年度	令和4年度
市	民 税	6.0	6.0	6.0	6.0	6.0
県	民 税	4.0	4.0	4.0	4.0	4.0

5 市民税徴収別納税義務者数等の推移

(7月1日現在 単位:人、千円)

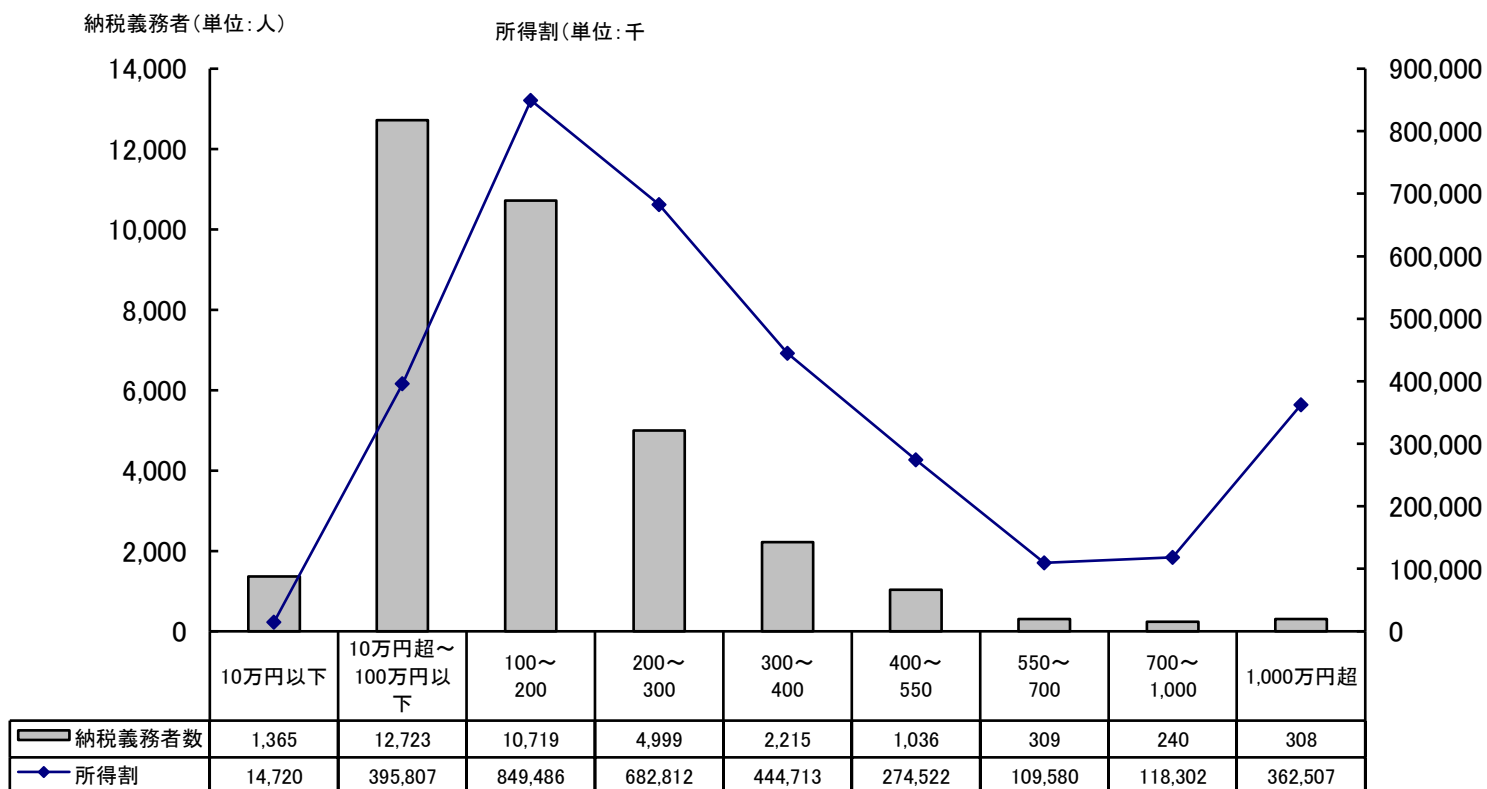
区分	年度	平成30年度		平成31年度(令和元年度)		令和2年度		令和3年度		令和4年度	
		納税義務者	税額	納税義務者	税額	納税義務者	税額	納税義務者	税額	納税義務者	税額
普通徴収		4,688	495,709	5,811	505,185	5,652	454,526	5,256	459,092	4,999	450,475
特別徴収	給与	27,537	2,797,248	27,798	2,804,217	27,956	2,785,202	27,942	2,728,260	27,910	2,809,121
	年金	5,962	108,808	4,769	117,010	4,830	116,072	5,106	123,105	5,292	126,577
合計		38,187	3,401,765	38,378	3,426,412	38,438	3,355,800	38,304	3,310,457	38,201	3,386,173

6 市民税課税所得金額等段階別調

課税標準額	年度	平成31年度(令和元年度)		
		納税義務者数	総所得金額	課税標準額
10万円以下		1,576	1,084,353	624,489
10万円超		13,192	18,385,231	7,754,365
100万円 "		10,592	26,545,614	15,907,936
200万円 "		4,676	17,751,722	11,411,405
300万円 "		2,262	11,632,847	7,856,627
400万円 "		1,087	6,968,136	5,026,138
550万円 "		304	2,474,816	2,016,329
700万円 "		231	2,384,288	2,168,184
1,000万円 "		302	7,014,760	6,467,590
合計		34,222	94,241,767	59,233,063

課税標準額	年度	令和2年度		
		納税義務者数	総所得金額	課税標準額
10万円以下		1,521	1,047,590	460,746
10万円超		13,014	18,168,117	7,467,320
100万円 "		10,513	26,342,154	15,251,600
200万円 "		4,695	17,820,958	11,459,373
300万円 "		2,233	11,515,999	8,070,582
400万円 "		1,073	6,848,148	4,873,311
550万円 "		307	2,485,925	2,040,983
700万円 "		236	2,430,146	2,016,548
1,000万円 "		294	6,659,714	6,008,839
合計		33,886	93,318,751	57,649,302

令和4年度個人市民税課税標準額段階別構成図



(7月1日現在 単位:人、千円)

年度 課税標準額	令和3年度		
	納税義務者数	総所得金額	課税標準額
10万円以下	1,422	1,113,038	410,667
10万円超	13,278	19,907,915	7,653,078
100万円 "	10,813	28,118,792	15,631,227
200万円 "	4,588	17,905,472	11,157,945
300万円 "	2,170	11,371,209	7,533,228
400万円 "	1,007	6,523,407	4,664,719
550万円 "	289	2,358,231	1,765,573
700万円 "	217	2,271,479	1,838,448
1,000万円 "	306	6,930,441	6,360,348
合計	34,090	96,499,984	57,015,233

年度 課税標準額	令和4年度		
	納税義務者数	総所得金額	課税標準額
10万円以下	1,365	1,066,808	485,690
10万円超	12,723	19,045,957	7,374,017
100万円 "	10,719	27,826,368	15,530,128
200万円 "	4,999	19,467,480	12,278,985
300万円 "	2,215	11,555,391	7,745,057
400万円 "	1,036	6,724,218	4,731,886
550万円 "	309	2,532,643	1,944,241
700万円 "	240	2,492,279	2,103,730
1,000万円 "	308	7,110,236	6,506,447
合計	33,914	97,821,380	58,700,181

II 法人市民税

1 法人市民税の調定額の推移

(単位:件、人、千円、%)

年度 区分	平成30年度	平成31年度 (令和元年度)	令和2年度	令和3年度	令和4年度 (当初予算)
調定件数	2,975	2,733	2,696	2,750	2,789
納税義務者数	1,853	1,893	1,879	1,887	1,878
均等割額	203,365	208,458	203,564	207,341	204,600
法人税割額	319,706	302,052	243,985	249,412	195,800
計	523,071	510,510	447,549	456,753	400,400
前年度比	95.1	97.6	87.7	102.1	87.7

2 令和3年度月別調定額及び調定件数

(単位:千円、件、%)

月別 区分	4月	5月	6月	7月	8月	9月	10月	11月	12月	1月	2月	3月	合計
調定額	24,444	83,856	77,564	22,240	34,075	23,529	33,318	66,171	30,020	13,727	24,345	23,464	456,753
構成比	5.3	18.4	17.0	4.9	7.5	5.2	7.3	14.4	6.6	3.0	5.3	5.1	100.0
調定件数	243	454	304	195	220	136	182	379	184	102	221	130	2,750
構成比	8.8	16.5	11.1	7.1	8.0	5.0	6.6	13.8	6.7	3.7	8.0	4.7	100.0

3 法人数調

(令和4年7月1日現在 単位:件、%)

法人等の区分	分割法人		非分割法人	計	構成比
	市外	市内			
公共法人、公益法人等、人格のない社団等、一般社団法人、一般財団法人、資本金等の金額が1千万円以下である法人で従業員の合計数が50人以下であるもの	177	90	1,096	1,363	72.2
資本金等の金額が1千万円以下である法人で従業員数の合計数が50人を超えるもの	3	3	4	10	0.5
資本金等の金額が1千万円を超え1億円以下である法人で従業員数の合計数が50人以下であるもの	147	34	109	290	15.4
資本金等の金額が1千万円を超え1億円以下である法人で従業員数の合計数が50人を超えるもの	14	10	11	35	1.9
資本金等の金額が1億円を超え10億円以下である法人で従業員数の合計数が50人以下であるもの	66	0	1	67	3.5
資本金等の金額が1億円を超え10億円以下である法人で従業員数の合計数が50人を超えるもの	7	5	1	13	0.7
資本金等の金額が10億円を超える法人で従業員数の合計数が50人以下であるもの	91	0	0	91	4.8
資本金等の金額が10億円を超え50億円以下である法人で従業員数の合計数が50人を超えるもの	4	3	0	7	0.4
資本金等の金額が50億円を超える法人で従業員数の合計数が50人を超えるもの	10	1	0	11	0.6
計	519	146	1,222	1,887	100.0

4 産業分類別調定額比較表(法人税割額)

年 度 産業分類		平成29年度			平成30年度			平成31年度 (令和元年度)			令和2年度			令和3年度		
		件数	調定額 (単位:円)	前年比	件数	調定額 (単位:円)	前年比	件数	調定額 (単位:円)	前年比	件数	調定額 (単位:円)	前年比	件数	調定額 (単位:円)	前年比
製造業	製造業	171	128,539,200	122.2%	235	117,512,700	91.4%	194	101,522,200	86.4%	198	60,187,400	59.3%	213	71,087,300	118.1%
非製造業	農業、林業	12	378,800	12.0%	22	1,032,700	272.6%	17	1,800,200	174.3%	11	326,700	18.1%	22	369,300	113.0%
	建設業	246	74,372,600	107.0%	294	60,437,300	81.3%	250	53,481,200	88.5%	289	52,059,000	97.3%	301	46,943,500	90.2%
	電気・ガス・水道事業	10	3,150,500	22.9%	13	6,871,200	218.1%	12	3,195,200	46.5%	12	6,332,500	198.2%	14	22,908,400	361.8%
	卸売・小売業	361	55,014,800	87.8%	411	52,891,800	96.1%	444	65,384,600	123.6%	382	58,260,500	89.1%	437	52,837,600	90.7%
	金融・保険業	42	11,140,600	71.5%	39	15,781,800	141.7%	31	16,339,000	103.5%	46	9,559,600	58.5%	49	8,722,100	91.2%
	不動産業、物品賃貸業	68	6,311,300	92.1%	98	6,063,500	96.1%	86	6,541,600	107.9%	86	5,141,800	78.6%	79	3,774,400	73.4%
	運輸業、郵便業	85	17,989,200	66.5%	77	12,265,600	68.2%	71	12,810,100	104.4%	74	8,735,700	68.2%	81	8,906,300	102.0%
	情報通信業	16	441,200	107.5%	13	267,000	60.5%	14	629,400	235.7%	18	553,400	87.9%	22	536,300	96.9%
	その他 (サービス業・医療・福祉等)	262	44,091,000	96.5%	348	46,583,300	105.7%	321	40,346,900	86.6%	351	42,830,400	106.2%	355	33,326,500	77.8%
	小 計	1,102	212,890,000	87.0%	1,315	202,194,200	95.0%	1,246	200,528,200	99.2%	1,269	183,799,600	91.7%	1,360	178,324,400	97.0%
合 計		1,273	341,429,200	97.6%	1,550	319,706,900	93.6%	1,440	302,050,400	94.5%	1,467	243,987,000	80.8%	1,573	249,411,700	102.2%
全体比率	製造業	37.6%			36.8%			33.6%			24.7%			28.5%		
	非製造業	62.4%			63.2%			66.4%			75.3%			71.5%		

第4 固定資産税

1 固定資産税の納税義務者数の推移

(単位: 人)

区 分		年 度					
		平成29年度	平成30年度	平成31年度 (令和元年度)	令和2年度	令和3年度	令和4年度
法定免税点未満のもの	土 地	5,995	5,935	5,923	5,840	5,803	5,757
	家 屋	2,196	2,200	2,178	2,153	2,198	2,107
	償却資産	1,229	1,239	1,248	1,263	1,355	1,265
	※ 計	9,420	9,374	9,349	9,256	9,356	9,129
法定免税点以上のもの	土 地	23,212	23,459	23,602	23,704	23,843	23,986
	家 屋	23,774	23,967	24,153	24,336	24,348	24,563
	償却資産	1,052	1,084	1,118	1,118	1,055	1,143
	※ 計	48,038	48,510	48,873	49,158	49,246	49,692
合 計	土 地	29,207	29,394	29,525	29,544	29,646	29,743
	家 屋	25,970	26,167	26,331	26,489	26,546	26,670
	償却資産	2,281	2,323	2,366	2,381	2,410	2,408
	※ 計	57,458	57,884	58,222	58,414	58,602	58,821

※は、延べ人員である。

◎平成25年度からは、登記上の名義ごとに課税。

法定免税点 (課税標準額)	土 地	30万円	家 屋	20万円	償却資産	150万円
------------------	-----	------	-----	------	------	-------

2 固定資産税の課税標準額及び調定額の推移(当初)

(単位:千円、%)

年度 区分	平成30年度		平成31年度 (令和元年度)		令和2年度		令和3年度		令和4年度	
	課税 標準額	調定額	課税 標準額	調定額	課税 標準額	調定額	課税 標準額	調定額	課税 標準額	調定額
土地	98,773,372	1,382,102	99,097,907	1,386,937	100,228,680	1,402,748	99,614,892	1,394,086	100,418,475	1,405,068
家屋	137,883,882	1,826,976	141,874,864	1,898,506	146,328,854	1,968,541	138,632,026	1,870,023	146,852,825	1,988,065
償却資産	73,350,422	1,026,650	76,509,268	1,070,583	77,110,316	1,079,309	75,766,185	1,060,334	78,230,787	1,094,994
計	310,007,676	4,235,728	317,482,039	4,356,026	323,667,850	4,450,598	314,013,103	4,324,443	325,502,087	4,488,127
前年度比	98.6	98.8	102.4	102.8	101.9	102.2	97.0	97.2	103.7	103.8

3 土地に関する調

区 分		年 度		平成30年度	平成31年度 (令和元年度)	令和2年度	令和3年度	令和4年度
		非課税地筆数	評価総筆数					
田	筆数 (筆)	非課税地筆数		0	0	0	0	0
		評価総筆数		52,528	52,489	52,437	52,426	52,389
		法定免税点未満のもの		1,754	1,713	1,668	1,643	1,631
		法定免税点以上のもの		50,774	50,776	50,769	50,783	50,758
	地積 (㎡)	非課税地積		0	0	0	0	0
		評価総地積		61,625,057	61,595,264	61,573,498	61,560,024	61,527,394
		法定免税点未満のもの		1,128,960	1,105,716	1,069,003	1,040,083	1,030,830
		法定免税点以上のもの		60,496,097	60,489,548	60,504,495	60,519,941	60,496,564
	決定価格 (千円)	総額		8,774,479	8,722,642	8,660,989	8,543,162	8,456,189
			前年度比(%)		96.5	99.4	99.3	98.6
		法定免税点未満のもの		107,090	104,819	100,634	97,759	96,832
			法定免税点以上のもの		8,667,389	8,617,823	8,560,355	8,445,403
課税標準額			7,256,970	7,362,043	7,372,787	7,343,754	7,318,420	
㎡当たり価格(円)			142	142	141	139	137	
提示平均価格(円/千㎡)		111,750	111,764	111,769	111,772	111,778		
畑	筆数 (筆)	非課税地筆数		0	0	0	0	0
		評価総筆数		38,607	38,558	38,473	38,428	38,369
		法定免税点未満のもの		2,494	2,477	2,459	2,439	2,417
		法定免税点以上のもの		36,113	36,081	36,014	35,989	35,952
	地積 (㎡)	非課税地積		0	0	0	0	0
		評価総地積		26,261,308	26,202,780	26,146,443	26,109,384	26,032,583
		法定免税点未満のもの		1,348,580	1,345,759	1,348,718	1,328,930	1,283,165
		法定免税点以上のもの		24,912,728	24,857,021	24,797,725	24,780,454	24,749,418
	決定価格 (千円)	総額		10,313,252	10,075,684	9,782,432	9,349,390	8,983,372
			前年度比(%)		97.7	97.7	97.1	95.6
		法定免税点未満のもの		61,911	60,039	60,141	59,977	59,006
			法定免税点以上のもの		10,251,341	10,015,645	9,722,291	9,289,413
課税標準額			3,685,689	3,701,178	3,711,234	3,576,435	3,524,021	
㎡当たり価格(円)			393	385	374	358	345	
提示平均価格(円/千㎡)		40,229	40,223	40,220	40,218	40,213		
宅地	筆数 (筆)	非課税地筆数		3,397	3,398	3,406	3,428	3,432
		評価総筆数		71,225	71,633	72,223	72,645	73,075
		法定免税点未満のもの		1,546	1,541	1,512	1,553	1,512
		法定免税点以上のもの		69,679	70,092	70,711	71,092	71,563
	地積 (㎡)	非課税地積		1,527,603	1,532,240	1,418,484	1,403,659	1,386,787
		評価総地積		16,343,730	16,407,910	16,580,212	16,620,601	16,683,093
		法定免税点未満のもの		112,932	112,996	111,310	114,673	113,192
		法定免税点以上のもの		16,230,798	16,294,914	16,468,902	16,505,928	16,569,901
	決定価格 (千円)	総額		193,210,872	193,903,346	195,703,703	200,370,640	200,662,709
			前年度比(%)		102.5	100.4	100.9	102.4
		法定免税点未満のもの		887,758	879,533	856,707	872,872	839,554
			法定免税点以上のもの		192,323,114	193,023,813	194,846,996	199,497,768
課税標準額			71,488,542	71,874,024	73,075,433	72,721,741	73,624,656	
㎡当たり価格(円)			11,822	11,818	11,803	12,056	12,028	
提示平均価格(円/㎡)		11,881	11,818	11,803	12,056	12,028		

区 分		年 度		平成30年度	平成31年度 (令和元年度)	令和2年度	令和3年度	令和4年度	
		筆数	面積	筆数	面積	筆数	面積	筆数	面積
山	筆数 (筆)	非課税地筆数		3,375	3,348	3,338	3,342	3,343	
		評価総筆数		26,606	26,614	26,550	26,542	26,563	
		法定免税点未満のもの		3,074	3,085	3,046	3,007	2,979	
		法定免税点以上のもの		23,532	23,529	23,504	23,535	23,584	
	地積 (㎡)	非課税地積		37,474,692	37,454,871	37,289,774	37,290,015	37,290,570	
		評価総地積		62,804,662	62,775,890	62,642,357	62,516,910	62,509,822	
		法定免税点未満のもの		4,711,459	4,714,421	4,662,755	4,608,588	4,565,307	
		法定免税点以上のもの		58,093,203	58,061,469	57,979,602	57,908,322	57,944,515	
	決定価格 (千円)	総	額		1,125,253	1,124,668	1,121,905	1,119,685	1,119,461
			前年度比(%)		100.1	99.9	99.8	99.8	100.0
			法定免税点未満のもの		87,887	88,079	87,099	85,929	85,393
			法定免税点以上のもの		1,037,366	1,036,589	1,034,806	1,033,756	1,034,068
			課税標準額		1,034,521	1,036,246	1,034,692	1,033,645	1,034,060
	㎡当たり価格(円)			18	18	18	18	18	
提示平均価格(円/千㎡)			17,916	17,916	17,961	17,910	18,027		
その他	筆数 (筆)	非課税地筆数		87,027	87,302	87,482	87,650	87,865	
		評価総筆数		30,423	30,500	30,519	30,532	30,603	
		法定免税点未満のもの		2,856	2,859	2,792	2,793	2,764	
		法定免税点以上のもの		27,567	27,641	27,727	27,739	27,839	
	地積 (㎡)	非課税地積		58,241,698	58,271,575	58,467,094	58,541,693	58,582,368	
		評価総地積		15,151,250	15,189,470	15,312,138	15,387,714	15,417,383	
		法定免税点未満のもの		1,335,469	1,338,749	1,317,715	1,322,059	1,312,888	
		法定免税点以上のもの		13,815,781	13,850,721	13,994,423	14,065,655	14,104,495	
	決定価格 (千円)	総	額		23,056,035	22,724,123	22,526,533	22,734,719	22,581,253
			前年度比(%)		99.0	98.6	99.1	100.9	99.3
			法定免税点未満のもの		33,300	33,220	32,591	32,979	33,030
			法定免税点以上のもの		23,022,735	22,690,903	22,493,942	22,701,740	22,548,223
			課税標準額		15,307,650	15,124,416	15,034,534	14,939,317	14,917,318
	㎡当たり価格(円)			1,522	1,496	1,471	1,477	1,465	
計	筆数 (筆)	非課税地筆数		93,799	94,048	94,226	94,420	94,640	
		評価総筆数		219,389	219,794	220,202	220,573	220,999	
		法定免税点未満のもの		11,724	11,675	11,477	11,435	11,303	
		法定免税点以上のもの		207,665	208,119	208,725	209,138	209,696	
	地積 (㎡)	非課税地積		97,243,993	97,258,686	97,175,352	97,235,367	97,259,725	
		評価総地積		182,186,007	182,171,314	182,254,648	182,194,633	182,170,275	
		法定免税点未満のもの		8,637,400	8,617,641	8,509,501	8,414,333	8,305,382	
		法定免税点以上のもの		173,548,607	173,553,673	173,745,147	173,780,300	173,864,893	
	決定価格 (千円)	総	額		236,479,891	236,550,463	237,795,562	242,117,596	241,802,984
			前年度比(%)		101.7	100.0	100.5	101.8	99.9
			法定免税点未満のもの		1,177,946	1,165,690	1,137,172	1,149,516	1,113,815
			法定免税点以上のもの		235,301,945	235,384,773	236,658,390	240,968,080	240,689,169
			課税標準額		98,773,372	99,097,907	100,228,680	99,614,892	100,418,475
	㎡当たり価格(円)			1,298	1,299	1,305	1,329	1,327	

4 家屋に関する調

区 分		年 度	平成30年度	平成31年度 (令和元年度)	令和2年度	令和3年度	令和4年度
木 造	棟 数 (棟)		37,734	37,869	37,971	37,901	37,936
		法定免税点未満のもの	3,140	3,103	3,061	3,110	2,982
		法定免税点以上のもの	34,594	34,766	34,910	34,791	34,954
	床 面 積 (㎡)		3,443,002	3,469,927	3,492,167	3,499,277	3,514,870
		法定免税点未満のもの	152,252	150,302	148,636	157,644	144,522
		法定免税点以上のもの	3,290,750	3,319,625	3,343,531	3,341,633	3,370,348
	決 定 価 格 (千円)		68,861,051	71,741,891	74,219,587	71,160,673	73,567,919
		前年度比(%)	98.2	104.2	103.5	95.9	103.4
		法定免税点未満のもの	154,827	152,443	150,397	449,586	145,548
		法定免税点以上のもの	68,706,224	71,589,448	74,069,190	70,711,087	73,422,371
	課 税 標 準 額	68,705,880	71,589,104	74,050,114	70,568,694	73,403,776	
	㎡ 当 たり 価 格 (円)	20,000	20,675	21,253	20,336	20,930	
非 木 造	棟 数 (棟)		10,282	10,319	10,365	10,365	10,391
		法定免税点未満のもの	292	291	292	431	288
		法定免税点以上のもの	9,990	10,028	10,073	9,934	10,103
	床 面 積 (㎡)		2,129,959	2,140,171	2,158,617	2,195,891	2,208,483
		法定免税点未満のもの	11,486	11,397	11,450	63,234	11,190
		法定免税点以上のもの	2,118,473	2,128,774	2,147,167	2,132,657	2,197,293
	決 定 価 格 (千円)		69,565,281	70,673,033	72,590,222	72,382,908	73,795,958
		前年度比(%)	97.4	101.6	102.7	99.7	102.0
		法定免税点未満のもの	27,358	27,336	27,347	1,940,700	26,958
		法定免税点以上のもの	69,537,923	70,645,697	72,562,875	70,442,208	73,769,000
	課 税 標 準 額	69,178,002	70,285,760	72,278,741	68,063,332	73,449,049	
	㎡ 当 たり 価 格 (円)	32,660	33,022	33,628	32,963	33,415	
計	棟 数 (棟)		48,016	48,188	48,336	48,266	48,327
		法定免税点未満のもの	3,432	3,394	3,353	3,541	3,270
		法定免税点以上のもの	44,584	44,794	44,983	44,725	45,057
	床 面 積 (㎡)		5,572,961	5,610,098	5,650,784	5,695,168	5,723,353
		法定免税点未満のもの	163,738	161,699	160,086	220,878	155,712
		法定免税点以上のもの	5,409,223	5,448,399	5,490,698	5,474,290	5,567,641
	決 定 価 格 (千円)		138,426,332	142,414,924	146,809,809	143,543,581	147,363,877
		前年度比(%)	97.8	102.9	103.1	97.8	102.7
		法定免税点未満のもの	182,185	179,779	177,744	2,390,286	172,506
		法定免税点以上のもの	138,244,147	142,235,145	146,632,065	141,153,295	147,191,371
	課 税 標 準 額	137,883,882	141,874,864	146,328,855	138,632,026	146,852,825	
	㎡ 当 たり 価 格 (円)	24,839	25,385	25,980	25,204	25,748	
非 課 税 家 屋	棟 数 (棟)	1,391	1,401	1,407	1,403	1,410	
	床 面 積 (㎡)	303,129	306,572	307,732	306,913	307,936	

5 新增改築家屋に関する調

区 分		年 度				
		平成30年度	平成31年度 (令和元年度)	令和2年度	令和3年度	令和4年度
木 造	棟 数 (棟)	332	360	320	316	295
	床 面 積 (㎡)	44,324	43,060	37,794	36,569	34,110
	決 定 価 格 (千円)	3,071,079	2,968,152	2,611,015	2,617,338	2,515,003
	㎡当たり価格 (円)	69,287	68,931	69,085	71,573	73,732
非 木 造	棟 数 (棟)	68	66	60	44	45
	床 面 積 (㎡)	11,282	14,425	22,049	41,189	17,367
	決 定 価 格 (千円)	947,181	1,131,018	2,045,679	2,618,431	1,496,146
	㎡当たり価格 (円)	83,955	78,407	92,779	63,571	86,149
計	棟 数 (棟)	400	426	380	360	340
	床 面 積 (㎡)	55,606	57,485	59,843	77,758	51,477
	決 定 価 格 (千円)	4,018,260	4,099,170	4,656,694	5,235,769	4,011,149
	㎡当たり価格 (円)	72,263	71,309	77,815	67,334	77,921

6 減少分家屋に関する調

区 分		年 度				
		平成30年度	平成31年度 (令和元年度)	令和2年度	令和3年度	令和4年度
木 造	棟 数 (棟)	174	239	242	419	293
	床 面 積 (㎡)	9,620	16,442	15,760	29,192	17,344
	決 定 価 格 (千円)	50,371	135,481	124,634	212,720	99,720
	㎡当たり価格 (円)	5,236	8,240	7,908	7,287	5,750
非 木 造	棟 数 (棟)	53	29	36	73	46
	床 面 積 (㎡)	12,193	3,360	6,643	4,185	4,775
	決 定 価 格 (千円)	210,431	41,825	48,172	46,588	83,096
	㎡当たり価格 (円)	17,258	12,448	7,252	11,132	17,402
計	棟 数 (棟)	227	268	278	492	339
	床 面 積 (㎡)	21,813	19,802	22,403	33,377	22,119
	決 定 価 格 (千円)	260,802	177,306	172,806	259,308	182,816
	㎡当たり価格 (円)	11,956	8,954	7,714	7,769	8,265

7 償却資産の価格に関する調(課税標準額)

(単位:千円、%)

区 分		年 度				
		平成30年度	平成31年度 (令和元年度)	令和2年度	令和3年度	令和4年度
市 決 長 が 価 格 等 を の	構 築 物	10,355,887	10,493,369	11,114,467	11,409,984	12,084,584
	機 械 及 び 装 置	28,997,645	31,662,917	31,290,440	29,113,132	30,862,125
	船 舶	2,688	1,696	1,880	0	594
	航 空 機	5,297	3,342	2,109	0	840
	車 輛 及 び 運 搬 具	317,206	333,296	357,414	425,441	427,785
	工 具・器 具 及 び 備 品	7,642,744	8,640,577	9,454,559	8,897,411	9,250,377
	小 計	47,321,467	51,135,197	52,220,869	49,845,968	52,626,305
	前 年 度 比	98.2	108.1	102.1	95.5	105.6
法 関 第 三 八 九 条 係	総 務 大 臣 配 分	26,028,955	25,374,071	24,889,447	25,920,217	25,604,482
	県 知 事 配 分	0	0	0	0	0
	小 計	26,028,955	25,374,071	24,889,447	25,920,217	25,604,482
	前 年 度 比	98.8	97.5	98.1	104.1	98.8
合 計		73,350,422	76,509,268	77,110,316	75,766,185	78,230,787
前 年 度 比		98.4	104.3	100.8	98.3	103.3

8 償却資産の納税義務者数等に関する調「令和4年度」

(単位:千円、%)

区 分		納税義務者数	課 税 標 準 額	構 成 比
150万円未満のもの		1,265	542,208	0.7
150万円以上160万円未満のもの		21	32,426	0.1
160	170	25	40,772	0.1
170	180	28	49,120	0.1
180	190	21	39,019	0.1
190	200	21	40,966	0.1
200	250	84	187,707	0.2
250	300	78	215,665	0.3
300	1,000	400	2,328,241	2.9
1,000	2,000	170	2,331,488	2.9
2,000	3,000	62	1,507,306	1.9
3,000万円以上1億円未満のもの		132	7,157,162	9.0
1億円以上のもの		101	64,300,915	81.6
合 計		2,408	78,772,995	100.0
内 訳	法 定 免 税 点 未 満 の も の	1,265	542,208	0.7
	法 定 免 税 点 以 上 の も の	1,143	78,230,787	99.3
合 計 の う ち	大 臣 配 分 分	23	25,604,482	
	知 事 配 分 分	0	0	

9 交付金に関する調

(単位:千円、人) (単位:千円、人)

区 分		年 度				
		平成30年度	平成31年度 (令和元年度)	令和2年度	令和3年度	令和4年度
交付金	納 税 義 務 者 数	4	4	4	4	4
	金 額	24,554	24,443	24,281	24,587	24,672

10 納税者1人当たり負担額等の推移(土地、家屋、償却資産)

(単位:千円、人、円) (単位:千円、人、円)

区 分		年 度				
		平成30年度	平成31年度 (令和元年度)	令和2年度	令和3年度	令和4年度
土 地	税 額	1,382,102	1,386,937	1,402,748	1,394,086	1,405,068
	納 税 義 務 者	23,459	23,602	23,704	23,843	23,986
	1 人 当 たり 税 額	58,916	58,764	59,178	58,469	58,579
家 屋	税 額	1,826,976	1,898,506	1,968,541	1,870,023	1,988,065
	納 税 義 務 者	23,967	24,153	24,336	24,348	24,563
	1 人 当 たり 税 額	76,229	78,603	80,890	76,804	80,937
償 却 資 産	税 額	1,026,650	1,070,583	1,079,309	1,060,334	1,094,994
	納 税 義 務 者	1,084	1,118	1,118	1,055	1,143
	1 人 当 たり 税 額	947,094	957,588	965,393	1,005,056	958,000
計	税 額	4,235,728	4,356,026	4,450,598	4,324,443	4,488,127
	※ 納 税 義 務 者	32,247	32,338	32,378	32,383	32,536
	1 人 当 たり 税 額	131,353	134,703	137,457	133,541	137,943

※納税義務者は実人員

第5 軽自動車税

1 種別割台数及び調定額等の推移（当初）

（単位：台、千円）

区分		税額・年度 税額 (円)	平成30年度		平成31年度 (令和元年度)		令和2年度		令和3年度		令和4年度		
			台数	調定額	台数	調定額	台数	調定額	台数	調定額	台数	調定額	
原動機付自転車	第1種（50cc以下）	2,000	2,462	4,924	2,299	4,598	2,148	4,296	2,033	4,066	1,945	3,890	
	第2種乙（90cc以下）	2,000	278	556	262	524	267	534	277	554	283	566	
	第2種甲（125cc以下）	2,400	383	919	394	946	405	972	425	1,020	458	1,099	
	ミニカー	3,700	77	285	75	277	79	292	81	300	85	315	
	小計		3,200	6,684	3,030	6,345	2,899	6,094	2,816	5,940	2,771	5,870	
軽自動車 小型特殊車	二輪車 (側車付のものを含む)	乗用	3,600	1,120	4,032	1,154	4,154	1,161	4,180	1,174	4,226	1,198	4,313
		貨物	3,100	2	9	2	9	1	5	1	5	1	5
	四輪車	乗用	5,500 ～ 8,200	2	11	3	20	7	49	5	34	6	44
		貨物	7,200 ～ 12,900	18,136	162,160	18,377	168,890	18,862	177,897	18,951	184,246	18,951	190,164
	小特殊車	乗用	3,000 ～ 4,500	107	369	106	382	103	374	103	379	96	357
		貨物	4,000 ～ 6,000	7,798	38,882	7,743	39,049	7,716	39,283	7,751	39,814	7,652	39,697
	小計	農耕用	2,400	1,985	4,764	1,975	4,740	1,980	4,752	2,280	5,472	2,548	6,115
		特殊作業用	5,900	231	1,363	241	1,422	247	1,457	259	1,528	279	1,646
	小計			29,381	211,590	29,601	218,666	30,077	227,997	30,524	235,704	30,731	242,341
	二輪の小型自動車		6,000	1,415	8,490	1,417	8,502	1,401	8,406	1,451	8,706	1,525	9,150
雪上車		3,600	0	0	0	0	0	0	0	0	0	0	
合計			33,996	226,764	34,048	233,513	34,377	242,497	34,791	250,350	35,027	257,361	
減免対象台数等			310	2,532	330	2,810	357	3,121	353	3,218	362	3,389	
納税義務者数			22,501		22,673		22,511		22,736		22,814		
非課税台数			115		112		107		106		102		

2 環境性能割調定額の推移

（単位：台、千円）

区分	年度	平成30年度	平成31年度 (令和元年度)	令和2年度	令和3年度	令和4年度 (当初予算)
台数		—	285	608	732	—
調定額		—	3,628	7,410	9,440	19,300
前年度比(%)		—	皆増	204.2	127.4	204.4

※ 環境性能割の臨時的軽減

令和元年10月1日から令和3年12月31日までの間に自家用の乗用車を取得する場合、環境性能割の税率1%分が軽減される。

第6 市たばこ税

課税標準及び調定額の推移

(単位:千本、千円)

区 分		年 度		平成30年度	平成31年度 (令和元年度)	令和2年度	令和3年度	令和4年度 (当初予算)
		課税標準	調定額	前年度比	前年度比	前年度比	前年度比	前年度比
課 税 標 準	旧3級品以外(千本)	101,220	100,136	96,009	96,625	88,169		
	税 率	5,262/1,000	5,692/1,000	6,122/1,000	6,552/1,000	6,552/1,000		
	旧 3 級 品(千本)	2,865	1,485					
	税 率	4,000/1,000	4,000/1,000					
調 定 額 (千円)		562,339	575,994	564,294	609,392	577,000		
前 年 度 比 (%)		98.2	102.4	98.0	108.0	94.7		

第7 特別土地保有税

納税義務者数及び調定額等の推移(現年分)

(単位:千円、人)

区 分		年 度		平成12年度	平成13年度	平成14年度	平成27年度	平成28年度
		課税標準額	調定額	納税義務者数	課税標準額	調定額	納税義務者数	課税標準額
取 得 分	課 税 標 準 額	4,048,600	2,425,791	1,388,994	228,445	0		
	調 定 額	101,026	13,088	22,105	3,659	0		
	納 税 義 務 者 数	16	16	13	1	0		
保 有 分	課 税 標 準 額	45,669,261	20,614,447	18,229,240	228,445	0		
	調 定 額	335,352	63,533	51,720	2,781	0		
	納 税 義 務 者 数	57	56	61	1	0		
合 計	課 税 標 準 額	49,717,861	23,040,238	19,618,234	456,890	0		
	調 定 額	436,378	76,621	73,825	6,440	0		
	前年度比(%)	1,234.0	17.6	96.4	皆増	0.0		
	納 税 義 務 者 数	73	72	74	2	0		

※平成15年度以降は課税停止である。

※10年満了により
徴収猶予取り消し

第8 入 湯 税

入湯人員及び調定額等の推移

(単位:千円、人)

区 分 \ 年 度	平成30年度	平成31年度 (令和元年度)	令和2年度	令和3年度	令和4年度 (当初予算)
入湯人員 (人)	15,152	17,279	12,119	9,928	8,600
入 湯 税 (円)	150	150	150	150	150
調 定 額 (千円)	2,273	2,592	1,818	1,489	1,300
前年度比 (%)	90.8	114.0	70.1	81.9	87.3

第9 都 市 計 画 税

区 分 \ 年 度	平成30年度	平成31年度 (令和元年度)	令和2年度	令和3年度	令和4年度	
土 地	地 積 (千㎡)	9,748	9,384	9,824	9,449	9,458
	筆 数 (筆)	27,622	27,797	28,055	28,132	28,349
	決 定 価 格 (千円)	152,520,181	152,804,374	154,132,448	157,989,302	158,080,300
	課 税 標 準 額 (千円)	79,381,290	80,057,935	81,325,172	80,868,116	82,391,486
	調 定 額 (千円)	237,775	239,807	243,596	242,232	246,766
家 屋	床 面 積 (㎡)	2,716,377	2,746,623	2,778,337	2,787,515	2,848,985
	棟 数 (棟)	19,580	19,741	19,872	19,747	19,970
	決 定 価 格 (千円)	82,598,336	85,532,109	88,850,812	87,008,299	91,298,117
	課 税 標 準 額 (千円)	82,261,850	85,195,609	88,567,146	84,962,695	90,978,695
	調 定 額 (千円)	242,671	253,278	264,048	253,417	271,553
計	決 定 価 格 (千円)	235,118,517	238,336,483	242,983,260	244,997,601	249,378,417
	課 税 標 準 額 (千円)	161,643,140	165,253,544	169,892,318	165,830,811	173,370,181
	調 定 額 (千円)	480,446	493,085	507,644	495,649	518,319
	前年度比 (%)	99.7	102.6	103.0	97.6	104.6
納 税 義 務 者 (実 人 員)	15,384	15,494	15,582	15,656	15,791	

第10 国民健康保険税

1 加入状況

(医療分)

(4月1日現在)

区分		年度	平成30年度	平成31年度 (令和元年度)	令和2年度	令和3年度	令和4年度
世帯	世帯数		28,915	29,296	29,574	29,861	30,045
	被保険者世帯		10,254	10,000	9,914	9,981	9,986
	加入率 (%)		35.5	34.1	33.5	33.4	33.2
人口	人口		76,767	76,474	76,123	75,530	74,960
	被保険者数		17,457	16,802	16,449	16,350	16,132
	加入率 (%)		22.7	22.0	21.6	21.6	21.5

(後期高齢者支援金分)

区分		年度	平成30年度	平成31年度 (令和元年度)	令和2年度	令和3年度	令和4年度
世帯	世帯数		28,915	29,296	29,574	29,861	30,045
	被保険者世帯		10,254	10,000	9,914	9,981	9,986
	加入率 (%)		35.5	34.1	33.5	33.4	33.2
人口	人口		76,767	76,474	76,123	75,530	74,960
	被保険者数		17,457	16,802	16,449	16,350	16,132
	加入率 (%)		22.7	22.0	21.6	21.6	21.5

(介護分)

区分		年度	平成30年度	平成31年度 (令和元年度)	令和2年度	令和3年度	令和4年度
世帯	世帯数		28,915	29,296	29,574	29,861	30,045
	被保険者世帯		4,985	4,638	4,446	4,302	4,082
	加入率 (%)		17.2	15.8	15.0	14.4	13.6
人口	人口		76,767	76,474	76,123	75,530	74,960
	被保険者数		6,221	5,724	5,436	5,226	4,944
	加入率 (%)		8.1	7.5	7.1	6.9	6.6

※被保険者世帯数・被保険者数は、本算定時における賦課期日現在の数である。

2 税率及び賦課割合

(医療分)

(単位:円)

年度		平成30年度	平成31年度 (令和元年度)	令和2年度	令和3年度	令和4年度
区分						
所得割	税率	7.53/100	7.53/100	7.20/100	7.20/100	7.20/100
	割合 (%)	50.3	50.3	50.7	50.6	49.1
資産割	税率	—	—	—	—	—
	割合 (%)	—	—	—	—	—
均等割 〔1人に つき〕	税額	23,000	23,000	23,000	23,000	23,000
	割合 (%)	31.9	31.8	33.3	33.2	34.0
平等割 〔1世帯 につき〕	税額	22,500	22,500	19,000	19,000	19,000
	割合 (%)	17.8	17.9	16.0	16.2	16.9
課税限度額		580,000	610,000	630,000	630,000	650,000
平均保険 税額	1世帯当たり	101,339	99,770	93,708	92,100	84,798
	前年度比 (%)	95.5	98.5	93.9	98.3	92.1
	1人当たり	60,829	59,600	56,746	56,448	52,915
	前年度比 (%)	97.2	98.0	95.2	99.5	93.7

(後期高齢者支援金分)

年度		平成30年度	平成31年度 (令和元年度)	令和2年度	令和3年度	令和4年度
区分						
所得割	税率	2.51/100	2.51/100	2.51/100	2.51/100	2.51/100
	割合 (%)	50.7	50.6	50.5	50.4	48.9
資産割	税率	—	—	—	—	—
	割合 (%)	—	—	—	—	—
均等割 〔1人に つき〕	税額	7,500	7,500	7,500	7,500	7,500
	割合 (%)	31.5	31.5	31.4	31.4	32.1
平等割 〔1世帯 につき〕	税額	7,400	7,400	7,400	7,400	7,400
	割合 (%)	17.8	17.9	18.1	18.2	19.0
課税限度額		190,000	190,000	190,000	190,000	200,000
平均保険 税額	1世帯当たり	33,447	32,792	32,239	31,714	29,242
	前年度比 (%)	94.3	98.0	98.3	98.4	92.2
	1人当たり	20,077	19,589	19,523	19,435	18,247
	前年度比 (%)	95.9	97.6	99.7	99.5	93.9

(介護分)

区 分		年 度				
		平成30年度	平成31年度 (令和元年度)	令和2年度	令和3年度	令和4年度
所得割	税 率	1.95/100	1.95/100	1.95/100	1.95/100	1.95/100
	割 合 (%)	49.4	50.0	50.0	50.0	48.3
資産割	税 率	—	—	—	—	—
	割 合 (%)	—	—	—	—	—
均等割 〔1人に つき〕	税 額	8,000	8,000	8,000	8,000	8,000
	割 合 (%)	32.0	31.9	31.8	31.7	32.7
平等割 〔1世帯 につき〕	税 額	5,600	5,600	5,600	5,600	5,600
	割 合 (%)	18.6	18.1	18.2	18.3	19.0
課 税 限 度 額		160,000	160,000	170,000	170,000	170,000
平均保険 税 額	1世帯当たり	25,576	25,009	24,590	24,112	23,134
	前年度比 (%)	94.4	97.8	98.3	98.1	95.9
	1人当たり	21,206	20,325	20,190	19,918	19,172
	前年度比 (%)	95.8	95.8	99.3	98.7	96.3

3 税 額

(医療分)

(単位:千円、人)

区 分		年度	平成30年度	平成31年度 (令和元年度)	令和2年度	令和3年度	令和4年度
課税基準	所得金額		9,188,741	9,024,363	8,674,412	8,555,473	8,110,101
	資産税額		—	—	—	—	—
	被保険者数		17,634	17,264	16,867	16,799	16,676
	世帯数(納税義務者数)		10,616	10,313	10,214	10,295	10,406
課税額	所得割額		691,909	679,531	624,554	615,991	583,924
	資産割額		—	—	—	—	—
	被保険者均等割額		405,582	397,072	387,941	386,377	383,548
	世帯平等割額		227,098	223,262	186,561	188,171	190,119
減 額			180,207	178,829	167,060	172,212	185,364
資格異動等に伴う調整額			▲ 36,046	▲ 41,071	▲ 41,534	▲ 42,453	▲ 56,467
限度額を超える額			52,119	50,537	32,969	27,241	30,299
調定	税 額		1,055,753	1,028,931	957,138	948,274	882,404
	前年度比 (%)		92.6	97.5	93.0	99.1	93.1

(後期高齢者支援金分)

区 分		年度	平成30年度	平成31年度 (令和元年度)	令和2年度	令和3年度	令和4年度
課税基準	所得金額		9,188,741	9,024,363	8,674,412	8,555,473	8,110,101
	資産税額		—	—	—	—	—
	被保険者数		17,634	17,264	16,867	16,799	16,676
	世帯数(納税義務者数)		10,616	10,313	10,214	10,295	10,406
課税額	所得割額		230,634	226,508	217,724	214,739	203,560
	資産割額		—	—	—	—	—
	被保険者均等割額		132,255	129,480	126,502	125,993	125,070
	世帯平等割額		74,690	73,428	72,661	73,288	74,046
減 額			58,959	58,498	58,096	59,913	64,474
資格異動等に伴う調整額			▲ 11,922	▲ 13,559	▲ 14,355	▲ 14,624	▲ 19,469
限度額を超える額			17,770	18,670	14,649	12,456	13,027
調定	税 額		348,456	338,182	329,292	326,494	304,293
	前年度比 (%)		91.4	97.1	97.4	99.2	93.2

(介護分)

区 分		年 度		平成30年度	平成31年度 (令和元年度)	令和2年度	令和3年度	令和4年度
		前年度	当年度					
課 税 基 準	所 得 金 額			4,161,572	4,046,342	3,831,718	3,634,550	3,222,686
	資 産 税 額			—	—	—	—	—
	被 保 険 者 数			6,236	5,947	5,633	5,433	5,144
	世帯数(納税義務者数)			5,177	4,833	4,625	4,488	4,263
課 税 額	所 得 割 額			81,149	78,902	74,717	70,873	62,841
	資 産 割 額			—	—	—	—	—
	被 保 険 者 均 等 割 額			49,888	47,576	45,064	43,464	41,152
	世 帯 平 等 割 額			28,991	27,065	25,900	25,139	23,873
減 額				19,848	18,807	18,281	18,170	18,499
資格異動等に伴う調整額				▲ 5,947	▲ 9,149	▲ 9,625	▲ 10,615	▲ 8,382
限度額を超える額				4,298	4,245	3,802	2,231	2,139
調定	税 額			129,696	120,870	113,729	108,216	98,618
	前 年 度 比 (%)			87.8	93.2	94.1	95.2	91.1

第11 収 納

1 市税等の年度別収入状況(No.1)

税 目	年 度 区 分	平成 29 年 度				平成 30 年 度			
		調定額	収入済額	収入率	前年比	調定額	収入済額	収入率	前年比
一 普 通 税	現	9,028,198	8,966,577	99.3	101.5	8,942,892	8,898,647	99.5	99.2
	滞	183,026	58,490	32.0	62.8	130,347	50,630	38.8	86.6
	計	9,211,224	9,025,067	98.0	101.1	9,073,239	8,949,277	98.6	99.2
1 市 民 税	現	3,994,674	3,972,185	99.4	104.2	3,964,891	3,948,300	99.6	99.4
	滞	70,725	27,791	39.3	66.7	49,147	21,835	44.4	78.6
	計	4,065,399	3,999,976	98.4	103.8	4,014,038	3,970,135	98.9	99.3
(1) 個 人 均 等 割	現	144,798	143,753	99.3	101.5	133,887	133,288	99.6	92.7
	滞	2,864	1,124	39.2	67.0	1,844	825	44.7	73.4
	計	147,662	144,877	98.1	101.1	135,731	134,113	98.8	92.6
(2) 所 得 割	現	3,299,629	3,278,930	99.4	105.3	3,307,933	3,293,139	99.6	100.4
	滞	65,326	25,648	39.3	69.5	45,570	20,391	44.7	79.5
	計	3,364,955	3,304,578	98.2	104.9	3,353,503	3,313,530	98.8	100.3
(2) のうち退職所得分	現	47,753	47,753	100.0	162.1	30,499	30,499	100.0	63.9
(3) 法 人 均 等 割	現	208,818	208,536	99.9	100.3	203,364	202,904	99.8	97.3
	滞	962	387	40.2	33.5	674	241	35.8	62.3
	計	209,780	208,923	99.6	99.9	204,038	203,145	99.6	97.2
(4) 法 人 税 割	現	341,429	340,966	99.9	97.6	319,707	318,969	99.8	93.5
	滞	1,573	632	40.2	32.6	1,059	378	35.7	59.8
	計	343,002	341,598	99.6	97.2	320,766	319,347	99.6	93.5
2 固 定 資 産 税	現	4,239,550	4,202,817	99.1	100.4	4,189,191	4,163,424	99.4	99.1
	滞	107,714	28,920	26.8	58.8	76,423	26,818	35.1	92.7
	計	4,347,264	4,231,737	97.3	99.9	4,265,614	4,190,242	98.2	99.0
(1) 純 固 定 資 産 税	現	4,214,653	4,177,920	99.1	100.4	4,164,637	4,138,870	99.4	99.1
	滞	107,714	28,920	26.8	58.8	76,423	26,818	35.1	92.7
	計	4,322,367	4,206,840	97.3	99.9	4,241,060	4,165,688	98.2	99.0
ア 土 地	現	1,379,003	1,366,180	99.1	99.8	1,377,582	1,369,966	99.4	100.3
	滞	35,223	9,457	26.8	58.4	25,296	8,877	35.1	93.9
	計	1,414,226	1,375,637	97.3	99.3	1,402,878	1,378,843	98.3	100.2
イ 家 屋	現	1,824,270	1,809,039	99.2	103.5	1,790,972	1,779,714	99.4	98.4
	滞	46,640	12,522	26.8	60.6	32,862	11,532	35.1	92.1
	計	1,870,910	1,821,561	97.4	103.0	1,823,834	1,791,246	98.2	98.3
ウ 償 却 資 産	現	1,011,380	1,002,701	99.1	96.0	996,083	989,190	99.3	98.7
	滞	25,851	6,941	26.9	56.2	18,265	6,409	35.1	92.3
	計	1,037,231	1,009,642	97.3	95.5	1,014,348	995,599	98.2	98.6
(2) 交 付 金	現	24,897	24,897	100.0	100.4	24,554	24,554	100.0	98.6

(単位:千円、%)

平成 31 年度(令和元年度)				令和 2 年度				令和 3 年度			
調定額	収入済額	収入率	前年比	調定額	収入済額	収入率	前年比	調定額	収入済額	収入率	前年比
9,088,302	9,041,445	99.5	101.6	9,019,942	8,947,145	99.2	99.0	8,923,128	8,883,290	99.6	99.3
94,085	32,961	35.0	65.1	78,751	32,360	41.1	98.2	101,893	52,166	51.2	161.2
9,182,387	9,074,406	98.8	101.4	9,098,693	8,979,505	98.7	99.0	9,025,021	8,935,456	99.0	99.5
3,980,588	3,961,985	99.5	100.3	3,849,401	3,829,240	99.5	96.6	3,814,264	3,799,386	99.6	99.2
40,059	15,544	38.8	71.2	31,057	15,681	50.5	100.9	31,465	17,125	54.4	109.2
4,020,647	3,977,529	98.9	100.2	3,880,458	3,844,921	99.1	96.7	3,845,729	3,816,511	99.2	99.3
134,547	134,035	99.6	100.6	135,255	134,534	99.5	100.4	134,386	133,829	99.6	99.5
1,490	583	39.1	70.7	1,185	580	48.9	99.5	1,170	641	54.8	110.5
136,037	134,618	99.0	100.4	136,440	135,114	99.0	100.4	135,556	134,470	99.2	99.5
3,335,533	3,322,846	99.6	100.9	3,266,596	3,249,211	99.5	97.8	3,223,125	3,209,765	99.6	98.8
36,910	14,452	39.2	70.9	28,430	13,911	48.9	96.3	28,071	15,379	54.8	110.6
3,372,443	3,337,298	99.0	100.7	3,295,026	3,263,122	99.0	97.8	3,251,196	3,225,144	99.2	98.8
36,375	36,375	100.0	119.3	27,617	27,617	100.0	75.9	26,469	26,469	100.0	95.8
208,457	206,250	98.9	101.6	203,563	202,628	99.5	98.2	207,341	206,905	99.8	102.1
677	208	30.7	86.3	656	541	82.5	260.1	1,010	502	49.7	92.8
209,134	206,458	98.7	101.6	204,219	203,169	99.5	98.4	208,351	207,407	99.5	102.1
302,051	298,854	98.9	93.7	243,987	242,867	99.5	81.3	249,412	248,887	99.8	102.5
982	301	30.7	79.6	786	649	82.6	215.6	1,214	603	49.7	92.9
303,033	299,155	98.7	93.7	244,773	243,516	99.5	81.4	250,626	249,490	99.5	102.5
4,294,756	4,268,005	99.4	102.5	4,359,679	4,308,266	98.8	100.9	4,243,134	4,219,377	99.4	97.9
49,870	16,176	32.4	60.3	43,895	15,500	35.3	95.8	67,312	34,156	50.7	220.4
4,344,626	4,284,181	98.6	102.2	4,403,574	4,323,766	98.2	100.9	4,310,446	4,253,533	98.7	98.4
4,270,313	4,243,562	99.4	102.5	4,335,398	4,283,985	98.8	101.0	4,218,547	4,194,790	99.4	97.9
49,870	16,176	32.4	60.3	43,895	15,500	35.3	95.8	67,312	34,156	50.7	220.4
4,320,183	4,259,738	98.6	102.3	4,379,293	4,299,485	98.2	100.9	4,285,859	4,228,946	98.7	98.4
1,383,549	1,374,881	99.4	100.4	1,398,435	1,381,852	98.8	100.5	1,389,448	1,381,623	99.4	100.0
16,158	5,241	32.4	59.0	14,178	5,006	35.3	95.5	22,170	11,250	50.7	224.7
1,399,707	1,380,122	98.6	100.1	1,412,613	1,386,858	98.2	100.5	1,411,618	1,392,873	98.7	100.4
1,843,062	1,831,517	99.4	102.9	1,900,985	1,878,441	98.8	102.6	1,839,158	1,828,801	99.4	97.4
21,544	6,988	32.4	60.6	19,226	6,789	35.3	97.2	29,346	14,891	50.7	219.3
1,864,606	1,838,505	98.6	102.6	1,920,211	1,885,230	98.2	102.5	1,868,504	1,843,692	98.7	97.8
1,043,702	1,037,164	99.4	104.8	1,035,978	1,023,692	98.8	98.7	989,941	984,366	99.4	96.2
12,168	3,947	32.4	61.6	10,491	3,705	35.3	93.9	15,796	8,015	50.7	216.3
1,055,870	1,041,111	98.6	104.6	1,046,469	1,027,397	98.2	98.7	1,005,737	992,381	98.7	96.6
24,443	24,443	100.0	99.5	24,281	24,281	100.0	99.3	24,587	24,587	100.0	101.3

(No.2)

税目		年度 区分	平成 29 年度				平成 30 年度			
			調定額	収入済額	収入率	前年比	調定額	収入済額	収入率	前年比
3 軽自動車税	現	221,237	218,838	98.9	102.7	226,471	224,584	99.2	102.6	
	滞	4,587	1,779	38.8	77.1	4,777	1,977	41.4	111.1	
	計	225,824	220,617	97.7	102.4	231,248	226,561	98.0	102.7	
4 市たばこ税	現	572,737	572,737	100.0	92.6	562,339	562,339	100.0	98.2	
	滞	0	0	--	--	0	0	--	--	
	計	572,737	572,737	100.0	92.6	562,339	562,339	100.0	98.2	
5 特別土地保有税	現	0	0	--	--	0	0	--	--	
	滞	0	0	--	--	0	0	--	--	
	計	0	0	--	--	0	0	--	--	
(1) 保有分	現	0	0	--	--	0	0	--	--	
	滞	0	0	--	--	0	0	--	--	
	計	0	0	--	--	0	0	--	--	
(2) 取得分	現	0	0	--	--	0	0	--	--	
	滞	0	0	--	--	0	0	--	--	
	計	0	0	--	--	0	0	--	--	
二 目 的 税	現	483,728	479,543	99.1	102.1	481,946	478,968	99.4	99.9	
	滞	12,196	3,302	27.1	59.7	8,621	3,089	35.8	93.5	
	計	495,924	482,845	97.4	101.6	490,567	482,057	98.3	99.8	
1 入 湯 税	現	2,503	2,503	100.0	86.3	2,273	2,273	100.0	90.8	
2 都 市 計 画 税	現	481,225	477,040	99.1	102.2	479,673	476,695	99.4	99.9	
	滞	12,196	3,302	27.1	59.7	8,621	3,089	35.8	93.5	
	計	493,421	480,342	97.3	101.7	488,294	479,784	98.3	99.9	
(1) 土 地	現	236,676	234,704	99.2	101.6	237,412	235,964	99.4	100.5	
	滞	6,000	1,625	27.1	59.3	4,267	1,529	35.8	94.1	
	計	242,676	236,329	97.4	101.1	241,679	237,493	98.3	100.5	
(2) 家 屋	現	244,549	242,336	99.1	102.8	242,261	240,731	99.4	99.3	
	滞	6,196	1,677	27.1	60.0	4,354	1,560	35.8	93.0	
	計	250,745	244,013	97.3	102.3	246,615	242,291	98.2	99.3	
合 計	現	9,511,926	9,446,120	99.3	101.6	9,424,838	9,377,615	99.5	99.3	
	滞	195,222	61,792	31.7	62.6	138,968	53,719	38.7	86.9	
	計	9,707,148	9,507,912	97.9	101.2	9,563,806	9,431,334	98.6	99.2	
国民健康 保 険 税	一 般	現	1,607,220	1,522,120	94.7	96.9	1,518,094	1,452,233	95.7	95.4
		滞	300,748	95,495	31.8	68.5	246,643	86,387	35.0	90.5
		計	1,907,968	1,617,615	84.8	94.6	1,764,737	1,538,620	87.2	95.1
	退 職	現	33,887	33,193	98.0	50.2	13,025	12,838	98.6	38.7
		滞	6,706	3,087	46.0	63.2	3,967	2,026	51.1	65.6
		計	40,593	36,280	89.4	51.1	16,992	14,864	87.5	41.0
	計	現	1,641,107	1,555,313	94.8	95.0	1,531,119	1,465,071	95.7	94.2
		滞	307,454	98,582	32.1	68.3	250,610	88,413	35.3	89.7
		計	1,948,561	1,653,895	84.9	92.8	1,781,729	1,553,484	87.2	93.9

(単位:千円、%)

(単位:千円、%)

平成 31 年度(令和元年度)				令和 2 年度				令和 3 年度			
調定額	収入済額	収入率	前年比	調定額	収入済額	収入率	前年比	調定額	収入済額	収入率	前年比
236,964	235,461	99.4	104.8	246,568	245,345	99.5	104.2	256,338	255,135	99.5	104.0
4,156	1,241	29.9	62.8	3,799	1,179	31.0	95.0	3,116	885	28.4	75.1
241,120	236,702	98.2	104.5	250,367	246,524	98.5	104.1	259,454	256,020	98.7	103.9
575,994	575,994	100.0	102.4	564,294	564,294	100.0	98.0	609,392	609,392	100.0	108.0
0	0	--	--	0	0	--	--	0	0	--	--
575,994	575,994	100.0	102.4	564,294	564,294	100.0	98.0	609,392	609,392	100.0	108.0
0	0	--	--	0	0	--	--	0	0	--	--
0	0	--	--	0	0	--	--	0	0	--	--
0	0	--	--	0	0	--	--	0	0	--	--
0	0	--	--	0	0	--	--	0	0	--	--
0	0	--	--	0	0	--	--	0	0	--	--
0	0	--	--	0	0	--	--	0	0	--	--
0	0	--	--	0	0	--	--	0	0	--	--
0	0	--	--	0	0	--	--	0	0	--	--
0	0	--	--	0	0	--	--	0	0	--	--
490,199	487,128	99.4	101.7	502,817	496,879	98.8	102.0	496,463	493,667	99.4	99.4
5,610	1,847	32.9	59.8	4,913	1,791	36.5	97.0	7,596	4,008	52.8	223.8
495,809	488,975	98.6	101.4	507,730	498,670	98.2	102.0	504,059	497,675	98.7	99.8
2,592	2,592	100.0	114.0	1,818	1,818	100.0	70.1	1,489	1,489	100.0	81.9
487,607	484,536	99.4	101.6	500,999	495,061	98.8	102.2	494,974	492,178	99.4	99.4
5,610	1,847	32.9	59.8	4,913	1,791	36.5	97.0	7,596	4,008	52.8	223.8
493,217	486,383	98.6	101.4	505,912	496,852	98.2	102.2	502,570	496,186	98.7	99.9
239,531	238,022	99.4	100.9	243,302	240,418	98.8	101.0	241,901	240,535	99.4	100.0
2,749	905	32.9	59.2	2,407	878	36.5	97.0	3,712	1,959	52.8	223.1
242,280	238,927	98.6	100.6	245,709	241,296	98.2	101.0	245,613	242,494	98.7	100.5
248,076	246,514	99.4	102.4	257,697	254,643	98.8	103.3	253,073	251,643	99.4	98.8
2,861	942	32.9	60.4	2,506	913	36.4	96.9	3,884	2,049	52.8	224.4
250,937	247,456	98.6	102.1	260,203	255,556	98.2	103.3	256,957	253,692	98.7	99.3
9,578,501	9,528,573	99.5	101.6	9,522,759	9,444,024	99.2	99.1	9,419,591	9,376,957	99.5	99.3
99,695	34,808	34.9	64.8	83,664	34,151	40.8	98.1	109,489	56,174	51.3	164.5
9,678,196	9,563,381	98.8	101.4	9,606,423	9,478,175	98.7	99.1	9,529,080	9,433,131	99.0	99.5
1,463,486	1,408,546	96.2	97.0	1,397,139	1,347,559	96.5	95.7	1,389,408	1,345,764	96.9	99.9
182,754	68,733	37.6	79.6	134,866	54,654	40.5	79.5	107,060	40,146	37.5	73.5
1,646,240	1,477,279	89.7	96.0	1,532,005	1,402,213	91.5	94.9	1,496,468	1,385,910	92.6	98.8
1,485	1,444	97.2	11.2	0	0	--	皆減	0	0	--	--
2,052	1,114	54.3	55.0	825	328	39.8	29.4	341	112	32.8	34.1
3,537	2,558	72.3	17.2	825	328	39.8	12.8	341	112	32.8	34.1
1,464,971	1,409,990	96.2	96.2	1,397,139	1,347,559	96.5	95.6	1,389,408	1,345,764	96.9	99.9
184,806	69,847	37.8	79.0	135,691	54,982	40.5	78.7	107,401	40,258	37.5	73.2
1,649,777	1,479,837	89.7	95.3	1,532,830	1,402,541	91.5	94.8	1,496,809	1,386,022	92.6	98.8

2 市税等収入の推移

○市税

(単位:千円、%)

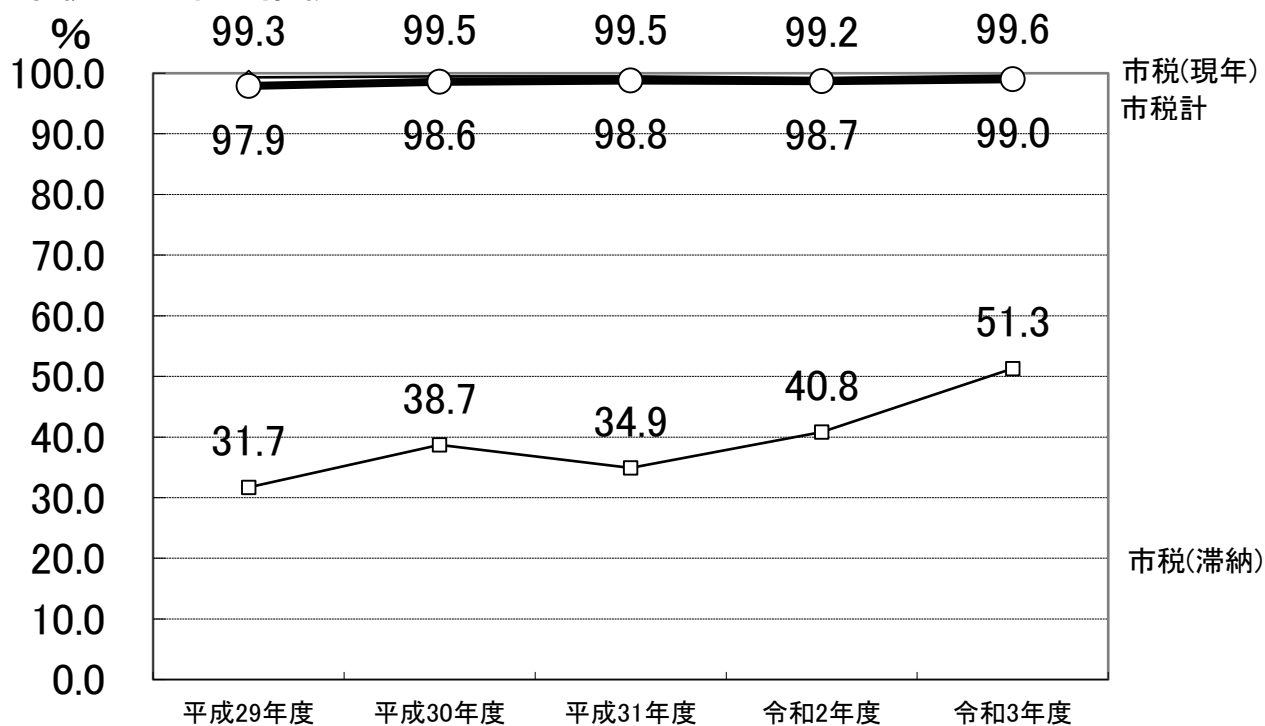
年度		平成29年度	平成30年度	平成31年度(令和元年度)	令和2年度	令和3年度
予 算 額		9,321,702	9,287,802	9,439,402	9,324,302	9,224,402
	前 年 比	100.7	99.6	101.6	98.8	98.9
調 定 額		9,707,148	9,563,806	9,678,196	9,606,423	9,529,080
	前 年 比	100.7	98.5	101.2	99.3	99.2
収 入 済 額		9,507,912	9,431,334	9,563,381	9,478,175	9,433,131
	前 年 比	101.2	99.2	101.4	99.1	99.5
不 納 欠 損 額		60,664	34,118	32,609	18,948	22,918
	前 年 比	127.5	56.2	95.6	58.1	121.0
収 入 未 済 額		139,137	99,776	83,793	109,757	74,460
	前 年 比	70.9	71.7	84.0	131.0	67.8
収入済額中未還付額		565	1,422	1,588	457	1,429
収 入 率	現 年 分	99.3	99.5	99.5	99.2	99.6
	滞 納 分	31.7	38.7	34.9	40.8	51.3
	計	97.9	98.6	98.8	98.7	99.0
徴税職員数(人)		48	51	51	51	53

○国保税

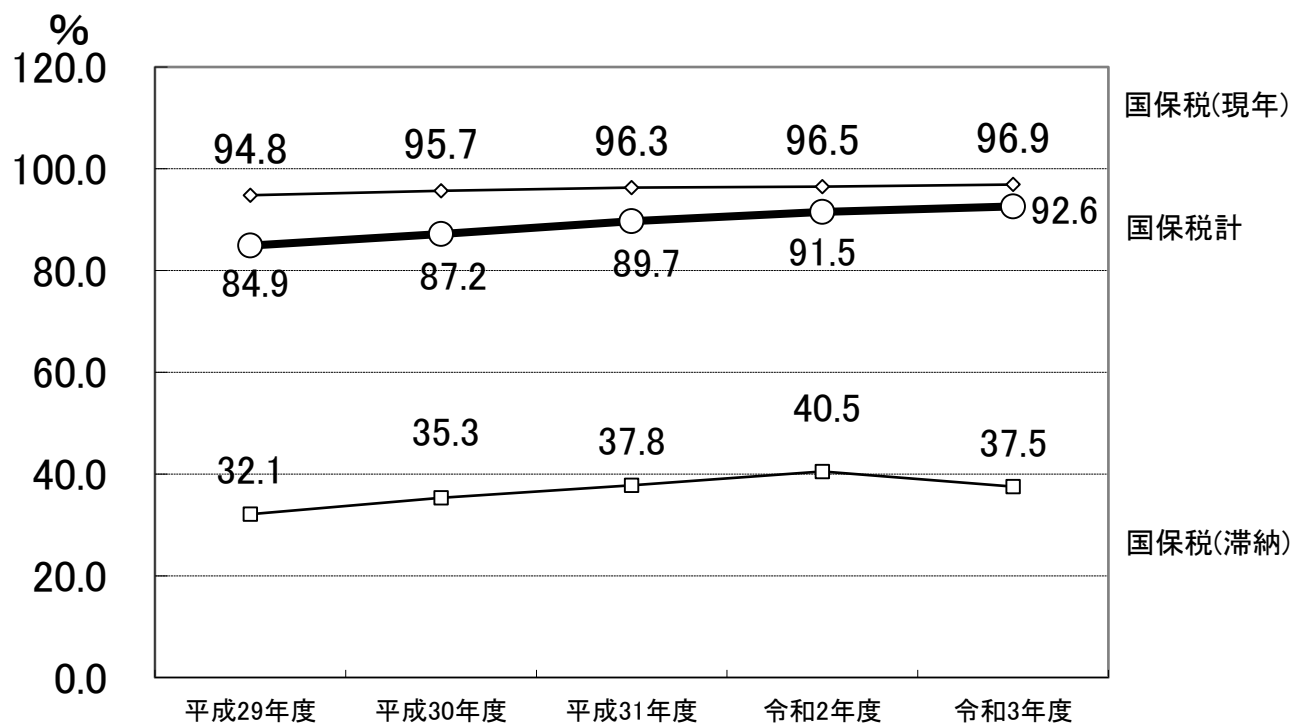
(単位:千円、%)

年度		平成29年度	平成30年度	平成31年度(令和元年度)	令和2年度	令和3年度
予 算 額		1,658,578	1,497,098	1,377,722	1,423,393	1,490,556
	前 年 比	95.9	90.3	92.0	103.3	104.7
調 定 額		1,948,561	1,781,729	1,649,777	1,532,830	1,496,809
	前 年 比	92.0	91.4	92.6	92.9	97.7
収 入 済 額		1,653,895	1,553,484	1,479,837	1,402,541	1,386,022
	前 年 比	92.8	93.9	95.3	94.8	98.8
不 納 欠 損 額		40,659	39,080	32,524	21,058	17,146
	前 年 比	169.2	96.1	83.2	64.7	81.4
収 入 未 済 額		255,866	190,140	138,381	109,765	95,001
	前 年 比	81.8	74.3	72.8	79.3	86.5
収入済額中未還付額		1,860	975	965	534	1,360
収 入 率	現 年 分	94.8	95.7	96.3	96.5	96.9
	滞 納 分	32.1	35.3	37.8	40.5	37.5
	計	84.9	87.2	89.7	91.5	92.6

○市税収入率の推移



○国保税収入率の推移



3 市税等の収入未済額の推移

(単位:千円、%)

区分	平成29年度		平成30年度		平成31年度(令和元年度)		令和2年度		令和3年度	
	金額	構成比	金額	構成比	金額	構成比	金額	構成比	金額	構成比
個人市民税	47,571		38,451		29,734		29,459		24,979	
現年課税分	21,594	34.2	15,978	38.5	13,397	35.4	18,027	26.9	14,654	33.6
滞納繰越分	25,977		22,473		16,337		11,432		10,325	
法人市民税	1,733		1,674		1,442		2,225		2,030	
現年課税分	745	1.3	1,174	1.7	1,308	1.8	2,023	2.0	961	2.7
滞納繰越分	988		500		134		202		1,069	
固定資産税	76,423		49,870		43,894		67,322		40,087	
現年課税分	34,655	54.9	23,324	50.0	17,390	52.4	41,668	61.3	14,471	53.8
滞納繰越分	41,768		26,546		26,504		25,654		25,616	
軽自動車税	4,789		4,170		3,809		3,154		2,960	
現年課税分	2,438	3.4	1,872	4.2	1,498	4.5	1,221	2.9	1,229	4.0
滞納繰越分	2,351		2,298		2,311		1,933		1,731	
市たばこ税	0		0		0		0		0	
現年課税分	0	0.0	0	0.0	0	0.0	0	0.0	0	0.0
滞納繰越分	0		0		0		0		0	
特別土地保有税	0		0		0		0		0	
現年課税分	0	0.0	0	0.0	0	0.0	0	0.0	0	0.0
滞納繰越分	0		0		0		0		0	
都市計画税	8,621		5,611		4,914		7,597		4,404	
現年課税分	3,922	6.2	2,684	5.6	1,959	5.9	4,782	6.9	1,667	5.9
滞納繰越分	4,699		2,927		2,955		2,815		2,737	
市税計	139,137		99,776		83,793		109,757		74,460	
現年課税分	63,354	100.0	45,032	100.0	35,552	100.0	67,721	100.0	32,982	100.0
滞納繰越分	75,783		54,744		48,241		42,036		41,478	
前年比(%)	70.9		71.7		84.0		131.0		67.8	
現年課税分	90.4		71.1		78.9		190.5		48.7	
滞納繰越分	60.1		72.2		88.1		87.1		98.7	
国民健康保険税	255,866		190,140		138,381		109,765		95,001	
現年課税分	87,539	100.0	66,600	100.0	55,920	100.0	50,030	100.0	44,987	100.0
滞納繰越分	168,327		123,540		82,461		59,735		50,014	

4 納入方法別収入状況

(単位:件、千円、%)

納付区分	年度区分	平成31年度(令和元年度)			令和2年度			令和3年度			構成比増減
		件数	収入額	構成比	件数	収入額	構成比	件数	収入額	構成比	
市県民税等	自主納付	110,262	3,443,117	32.1	108,281	3,374,692	31.6	108,326	3,327,441	31.6	0.0
	口座振替	61,541	1,814,804	16.9	60,430	1,860,561	17.5	60,678	1,826,265	17.4	△ 0.1
	納税組合	1,218	25,612	0.2	1,118	23,543	0.2	1,151	27,862	0.3	0.1
	特別徴収	95,882	4,835,426	45.1	90,786	4,807,540	45.1	92,807	4,741,971	45.1	0.0
	催告・督促等	19,462	607,669	5.7	19,110	595,555	5.6	19,116	587,196	5.6	0.0
	臨戸徴収等	25	344	0.0	14	120	0.0	0	0	0.0	0.0
	計	288,390	10,726,972	100.0	279,739	10,662,011	100.0	282,078	10,510,735	100.0	-
国保税	自主納付	29,891	548,253	38.9	29,337	518,801	38.5	28,282	503,577	37.4	△ 1.1
	口座振替	22,425	496,973	35.2	22,367	474,559	35.2	22,806	486,085	36.1	0.9
	納税組合	339	8,273	0.6	314	7,506	0.6	344	10,616	0.8	0.2
	特別徴収	13,427	173,625	12.3	13,760	173,731	12.9	14,286	177,627	13.2	0.3
	催告・督促等	9,965	182,780	13.0	9,779	172,941	12.8	9,427	167,859	12.5	△ 0.3
	臨戸徴収等	4	86	0.0	1	21	0.0	0	0	0.0	0.0
	計	76,051	1,409,990	100.0	75,558	1,347,559	100.0	75,145	1,345,764	100.0	-
合計	自主納付	140,153	3,991,370	32.9	137,618	3,893,493	32.4	136,608	3,831,018	32.3	△ 0.1
	口座振替	83,966	2,311,777	19.0	82,797	2,335,120	19.4	83,484	2,312,350	19.5	0.1
	納税組合	1,557	33,885	0.3	1,432	31,049	0.3	1,495	38,478	0.3	0.0
	特別徴収	109,309	5,009,051	41.3	104,546	4,981,271	41.5	107,093	4,919,598	41.5	0.0
	催告・督促等	29,427	790,449	6.5	28,889	768,496	6.4	28,543	755,055	6.4	0.0
	臨戸徴収等	29	430	0.0	15	141	0.0	0	0	0.0	0.0
	計	364,441	12,136,962	100.0	355,297	12,009,570	100.0	357,223	11,856,499	100.0	-

※市県民税等:市県民税、固定資産税、軽自動車税

5 口座振替加入状況

(単位:千円、件、人、%)

区分	年度	平成31年度(令和元年度)		令和2年度		令和3年度		加入率増減
		件数	収入額	件数	収入額	件数	収入額	
(市県民税) (普通徴収)	納税義務者数	9,521 人		9,421 人		9,132 人		
	口座加入者数	2,137 人		2,163 人		2,063 人		
	口座加入率	22.4 %		23.0 %		22.6 %		△ 0.4
	収入額	251,921 千円		227,730 千円		231,228 千円		
固定資産税	納税義務者数	32,340 人		32,383 人		32,396 人		
	口座加入者数	12,084 人		11,958 人		12,061 人		
	口座加入率	37.4 %		36.9 %		37.2 %		0.3
	収入額	1,465,303 千円		1,560,960 千円		1,529,074 千円		
軽自動車税	納税義務者数	22,673 人		22,751 人		22,736 人		
	口座加入者数	4,223 人		4,068 人		3,953 人		
	口座加入率	18.6 %		17.9 %		17.4 %		△ 0.5
	収入額	41,767 千円		41,801 千円		42,271 千円		
合計	納税義務者数	64,534 人		64,555 人		64,264 人		
	口座加入者数	18,444 人		18,189 人		18,077 人		
	口座加入率	28.6 %		28.2 %		28.1 %		△ 0.1
	収入額	1,758,991 千円		1,830,491 千円		1,802,573 千円		
(国保税) (普通徴収)	納税義務者数	9,519 人		9,295 人		9,285 人		
	口座加入者数	3,222 人		3,229 人		3,345 人		
	口座加入率	33.8 %		34.7 %		36.0 %		1.3
	収入額	479,705 千円		463,807 千円		469,560 千円		

6 納税貯蓄組合の状況

(1) 組合、組合員数

組合別	年度 区分	平成 29 年度		平成 30 年度	
		組合数	組合員数	組合数	組合員数
地域別組合		60	1,264 ^人	55	1,131 ^人
勤務先別組合		1	22	1	22
業種別組合		0	0	0	0
窓口組合		0	0	0	0
その他の組合		0	0	0	0
計		61	1,286	56	1,153
合併に伴う増加		0	0	0	0
設立		0	0	0	0
解散		9	173	5	133

(2) 組合の納付額調

区分	年度 区分	平成 29 年度			平成 30 年度		
		市税	国保税	計	市税	国保税	計
調定額（現年度分）		8,361,542	1,641,107	10,002,649	8,612,601	1,531,119	10,143,720
組合取扱額		105,024	48,692	153,716	82,791	38,688	121,479
取扱割合		1.3	3.0	1.5	1.0	2.5	1.2
納期内納付額		88,967	38,020	126,987	72,382	30,616	102,998
納付率		84.7	78.1	82.6	87.4	79.1	84.8
年度内納付額		104,452	47,729	152,181	82,390	38,230	120,620
納付率		99.5	98.0	99.0	99.5	98.8	99.3

※市税は、市民税、軽自動車税、固定資産税・都市計画税のみ記載

(3) 奨励金交付額調

区分	年度 区分	平成 26 年度				平成 27 年度			
		組合数	市税	国保税	金額計	組合数	市税	国保税	金額計
組合設立奨励金		—	—	—	—	—	—	—	—
組合運営奨励金		—	—	—	0	—	—	—	0
一組合当たり交付額		—	—	—	—	—	—	—	—

(3月31日現在)

平成 31 年度(令和元年度)		令和 2 年度		令和 3 年度	
組合数	組合員数	組合数	組合員数	組合数	組合員数
11	253 人	9	215 人	9	187 人
0	0	0	0	0	0
0	0	0	0	0	0
0	0	0	0	0	0
0	0	0	0	0	0
11	253	9	215	9	187
0	0	0	0	0	0
0	0	0	0	0	0
45	900	2	38	0	28

(単位:千円、%)

平成 31 年度(令和元年度)			令和 2 年度			令和 3 年度		
市税	国保税	計	市税	国保税	計	市税	国保税	計
8,461,336	1,464,971	9,926,307	8,477,406	1,397,139	9,874,545	8,317,930	1,389,408	9,707,338
24,236	8,395	32,631	22,710	7,588	30,298	25,111	10,686	35,797
0.3	0.6	0.3	0.3	0.5	0.3	0.3	0.8	0.4
21,918	7,537	29,455	20,440	6,874	27,314	22,984	9,130	32,114
90.4	89.8	90.3	90.0	90.6	90.2	91.5	85.4	89.7
24,113	8,273	32,386	22,633	7,506	30,139	25,033	10,616	35,649
99.5	98.5	99.2	99.7	98.9	99.5	99.7	99.3	99.6

7 歳出還付の状況

(単位:件、千円、%)

年度 区分 税目	令和2年度						令和3年度					
	還付金		加算金		計		還付金		加算金		計	
	件数	金額	件数	金額	金額	構成比	件数	金額	件数	金額	金額	構成比
市 県 民 税	945	10,355	15	33	10,388	37.6	695	7,698	1	2	7,700	41.6
法 人 市 民 税	153	15,166	33	143	15,309	55.4	150	9,491	16	68	9,559	51.7
固 定 資 産 税	108	1,610	26	188	1,798	6.5	181	1,036	13	81	1,117	6.0
軽自動車税	23	129	0	0	129	0.5	21	131	0	0	131	0.7
特別土地保有税	0	0	0	0	0	0.0	0	0	0	0	0	0.0
税 外	0	0	0	0	0	0.0	0	0	0	0	0	0.0
計	1,229	27,260	74	364	27,624	100.0	1,047	18,356	30	151	18,507	100.0
国民健康保険税	794	9,199	42	75	9,274	100.0	554	8,531	35	138	8,669	100.0

8 納期前納付報奨金交付状況

平成3年度から実施 ～ 平成24年度で終了

交付基準 ○全期前納とする。

○一納期の税額は100,000円を限度とする。

○交付率は0.5/100とする。

(単位:件、円)

区分	年度	平成24年度	平成25年度	平成26年度
	市 県 民 税	件 数	3,925	
金 額		6,193,150		
固 定 資 産 税	件 数	14,658		
	金 額	25,519,320		
合 計	件 数	18,583	0	0
	金 額	31,712,470	0	0

※都市計画税含む。

9 滞納整理の状況

(1) 督促状発送件数

(単位：件)

科目	年度				
	平成29年度	平成30年度	平成31年度(令和元年度)	令和2年度	令和3年度
市県民税	8,540	8,017	8,348	6,842	6,808
法人市民税	94	106	109	107	106
固定資産税 都市計画税	13,872	14,007	13,771	8,910	13,599
軽自動車税	4,659	4,521	4,254	3,223	3,440
その他の税	0	0	0	0	0
市税計	27,165	26,651	26,482	19,082	23,953
国民健康 保険税	13,932	12,256	11,144	8,772	10,605
合計	41,097	38,907	37,626	27,854	34,558
前年比率	93.3%	94.7%	96.7%	74.0%	124.1%

(2) 催告書発送件数

(単位：件)

年度	平成29年度	平成30年度	平成31年度(令和元年度)	令和2年度	令和3年度
件数	21,006	20,178	16,375	13,573	11,698
前年比率	87.5%	96.1%	81.2%	82.9%	86.2%

※県民税、国民健康保険税含む。

(3) 滞納処分状況

(単位：件、円)

区分	平成31年度(令和元年度)				令和2年度				令和3年度			
	差押		公売		差押		公売		差押		公売	
	件数	金額	件数	金額	件数	金額	件数	金額	件数	金額	件数	金額
差押物件												
不動産	21	25,368,114	0	0	16	5,151,824	0	0	16	7,105,415	1	211,000
債権	1,438	195,739,978	0	0	1,446	157,881,047	0	0	1,309	131,463,248	0	0
自動車	0	0	0	0	5	1,150,886	0	0	1	694,000	0	0
その他の 動産	0	0	2	6,500	0	0	0	0	0	0	0	0
計	1,459	221,108,092	2	6,500	1,467	164,183,757	0	0	1,326	139,262,663	1	211,000

※県民税、国民健康保険税含む。

(4) 不納欠損処理の状況

(単位:件、円、%)

税目	年度 区分	平成31年度(令和元年度)				令和2年度				令和3年度			
		件数	金額	前年比	構成比	件数	金額	前年比	構成比	件数	金額	前年比	構成比
個人市民税		333	8,011,901	183.3	24.6	218	3,969,940	49.6	21.0	176	3,221,621	81.2	14.1
法人市民税		10	5,111,900	801.4	15.7	4	83,000	1.6	0.4	1	50,000	60.2	0.2
固定資産税		659	16,937,483	66.0	51.9	581	12,743,006	75.2	67.3	574	17,156,105	134.6	74.9
軽自動車税		84	626,247	111.2	1.9	79	689,365	110.1	3.6	61	510,712	74.1	2.2
特別土地保有税		0	0	--	0.0	0	0	--	0.0	0	0	--	0.0
都市計画税		(659)	1,921,913	66.3	5.9	(581)	1,462,661	76.1	7.7	(574)	1,979,167	135.3	8.6
計		1,086	32,609,444	95.6	100.0	882	18,947,972	58.1	100.0	812	22,917,605	121.0	100.0
国民健康保険税		1,573	32,523,801	83.2	100.0	1,122	21,058,260	64.7	100.0	873	17,145,788	81.4	100.0

※固定資産税と都市計画税の件数は重複する。

(5) 不納欠損の内容

(単位:件、円)

区分	年度 区分	平成31年度(令和元年度)				令和2年度				令和3年度			
		市税		国保税		市税		国保税		市税		国保税	
		件数	金額	件数	金額	件数	金額	件数	金額	件数	金額	件数	金額
地方税法第15条の7第1項第1号(無財産)		596	8,557,531	1,421	30,046,303	540	6,910,155	1,014	20,248,860	432	10,824,997	835	16,613,488
地方税法第15条の7第1項第2号(生活困窮)		19	108,943	54	437,529	19	192,627	53	439,100	50	467,127	27	454,200
地方税法第15条の7第1項第3号(所在・財産不明)		10	71,437	40	355,969	16	83,631	29	115,800	17	147,972	11	78,100
地方税法第15条の7第5項(即時消滅)		458	23,828,633	56	1,636,600	307	11,761,559	26	254,500	313	11,477,509	0	0
地方税法第18条(時効)		3	42,900	2	47,400	0	0	0	0	0	0	0	0
計		1,086	32,609,444	1,573	32,523,801	882	18,947,972	1,122	21,058,260	812	22,917,605	873	17,145,788

(6)滞納処分執行停止状況

(単位:件、円、%)

年度 区分 税目	平成31年度(令和元年度)				令和2年度				令和3年度			
	件数	金額	前年比	構成比	件数	金額	前年比	構成比	件数	金額	前年比	構成比
市県民税	554	16,227,626	100.6	36.7	440	9,848,059	60.7	33.9	591	20,487,013	208.0	47.0
法人市民税	10	5,130,400	389.2	11.6	3	33,000	0.6	0.1	7	501,814	1520.6	1.1
固定資産税	965	19,095,024	67.0	43.2	878	16,267,585	85.2	55.9	959	19,160,958	117.8	43.9
軽自動車税	157	1,328,384	95.7	3.0	131	1,087,051	81.8	3.7	163	1,253,233	115.3	2.9
特別土地保有税	0	0	--	0.0	0	0	--	0.0	0	0	--	0.0
都市計画税	(965)	2,439,301	75.5	5.5	(878)	1,875,412	76.9	6.4	(959)	2,238,020	119.3	5.1
計	1,686	44,220,735	87.5	100.0	1,452	29,111,107	65.8	100.0	1,720	43,641,038	149.9	100.0
国民健康保険税	2,066	36,128,461	51.5	100.0	1,697	30,965,438	85.7	100.0	1,866	30,848,680	99.6	100.0

※固定資産税と都市計画税の件数は重複する。

(7)滞納処分執行停止の内容

(単位:件、円)

(単位:件、円)

年度 区分 区分	平成31年度(令和元年度)				令和2年度				令和3年度			
	市税等		国保税		市税等		国保税		市税等		国保税	
	件数	金額	件数	金額	件数	金額	件数	金額	件数	金額	件数	金額
地方税法第15条の7第1項第1号(無財産)	1,170	16,889,323	1,938	33,537,478	1,118	16,886,476	1,621	30,165,438	1,320	30,866,410	1,763	29,657,580
地方税法第15条の7第1項第2号(生活困窮)	30	369,121	59	752,283	14	118,700	26	272,600	71	730,886	88	910,900
地方税法第15条の7第1項第3号(所在・財産不明)	28	682,812	13	202,100	13	140,370	24	272,900	16	228,342	15	280,200
地方税法第15条の7第1項第1号同条第5項(即時消滅)	458	26,279,479	56	1,636,600	307	11,965,561	26	254,500	313	11,815,400	0	0
計	1,686	44,220,735	2,066	36,128,461	1,452	29,111,107	1,697	30,965,438	1,720	43,641,038	1,866	30,848,680

※市税等には県民税含む。

第12 その他

1 税務証明件数等調

(単位:件、円、%)

区分	年度	平成31年度(令和元年度)			令和2年度			令和3年度		
		件数	金額	構成比	件数	金額	構成比	件数	金額	構成比
納税証明		2,039	611,700	12.6	2,733	819,900	17.1	1,907	572,100	12.2
課税(非課税)証明		5,513	1,653,900	34.0	4,593	1,377,900	28.8	5,594	1,678,200	35.9
所得証明		3,719	1,115,700	23.0	3,680	1,104,000	23.1	3,204	961,200	20.6
資産証明		97	29,100	0.6	110	33,000	0.7	74	22,200	0.5
営業(所在地)証明		102	30,600	0.6	116	34,800	0.7	71	21,300	0.5
名寄帳(土地・家屋)		1,619	485,700	10.0	1,752	525,600	11.0	1,710	513,000	11.0
評価証明		493	147,900	3.0	458	137,400	2.9	481	144,300	3.1
公課証明		232	69,600	1.4	244	73,200	1.5	302	90,600	1.9
登録事項証明		251	75,300	1.5	299	89,700	1.9	253	75,900	1.6
住宅用家屋証明		301	391,300	8.0	322	418,600	8.7	299	388,700	8.3
その他の証明		263	78,900	1.6	224	67,200	1.4	233	69,900	1.5
公簿閲覧		2	600	0.0	1	300	0.0	5	1,500	0.0
公簿写し		593	177,900	3.7	354	106,200	2.2	446	133,800	2.9
軽自納税証明		2,363	(無料)	—	2,362	(無料)	—	2,124	(無料)	—
評価通知書		982	(無料)	—	988	(無料)	—	953	(無料)	—
公用請求		203	(無料)	—	433	(無料)	—	792	(無料)	—
社会保険料納付額証明		330	(無料)	—	308	(無料)	—	342	(無料)	—
合計		19,102	4,868,200	100.0	18,977	4,787,800	100.0	18,790	4,672,700	100.0

※手数料免除による税務証明件数を除く。

【令和3年度 4証明の交付割合】

区分	税務課		市民課		コンビニ交付		長沼市民サービスセンター		岩瀬市民サービスセンター		市民サービスセンター		合計	
	件数	割合	件数	割合	件数	割合	件数	割合	件数	割合	件数	割合	件数	割合
納税証明	973	51.0	817	42.8			9	0.5	38	2.0	70	3.7	1,907	100.0
課税(非課税)証明	701	12.5	3,619	64.7	621	11.1	79	1.4	110	2.0	464	8.3	5,594	100.0
所得証明	430	13.4	2,268	70.8			61	1.9	113	3.5	332	10.4	3,204	100.0
資産証明	36	48.6	26	35.1			7	9.5	2	2.7	3	4.1	74	100.0
合計	2,140	19.9	6,730	62.4	621	5.8	156	1.4	263	2.4	869	8.1	10,779	100.0

※市民サービスセンターについては平成20年4月1日より税証明書交付開始。

※行政組織機構改革により平成28年4月1日より、「総合サービス課」は「市民課」と「長沼・岩瀬支所」は「長沼・岩瀬市民サービスセンター」とそれぞれ名称が変わりました。

(手数料免除による税務証明件数)

区分	年度	平成31年度(令和元年度)			令和2年度			令和3年度		
		法令関係	災害関係	計	法令関係	災害関係	計	法令関係	災害関係	計
納税証明		1	107	108	0	0	0	0	0	0
課税(非課税)証明		10	91	101	12	0	12	18	0	18
所得証明		12	126	138	9	0	9	7	0	7
資産証明		0	3	3	0	0	0	0	0	0
名寄帳(土地・家屋)		0	104	104	0	0	0	0	0	0
評価証明		0	15	15	0	0	0	0	0	0
登録事項証明		0	55	55	0	0	0	1	0	1
その他の証明		0	2	2	0	0	0	0	0	0
公簿閲覧		34	16	50	39	0	39	42	0	42
合計		57	519	576	60	0	60	68	0	68

※災害関係の証明については復興支援用。(H23.3.11発生東日本大震災及び令和元年台風第19号対応)

2 県民税徴収取扱費調

区 分	令 和 2 年 度				令 和 3 年 度			
	算定基礎	交 付 基 準	交 付 額	前年比	算定基礎	交 付 基 準	交 付 額	前年比
納税義務者	人 38,311	円 3,000	円 115,290,000	99.8	人 38,198	円 3,000	円 115,704,750	100.4
払込金額	円 0	% 0.0	0	皆増	円 0	% 0.0	0	皆増
過誤納 還付金等	-	-	3,945,298	118.4	-	-	3,098,875	78.5
合 計	-	-	119,235,298	100.4	-	-	118,803,625	99.6

3 税率の変遷

年度		平成元年度	平成2年度	平成3年度	平成4年度	平成5年度
税目	均等割	2,000円				
	市民税(個人)	所得割 120万円以下 3% 120万円超 8% 500万円超 11%		160万円以下 3% 160万円超 8% 550万円超 11%		
市民税(法人)	均等割	1号 資本金等の額50億円超 従業者50人超 3,000,000円 2号 資本金等の額10億円超50億円以下 従業者50人超 1,750,000円 3号 資本金等の額10億円超 従業者50人以下 400,000円 4号 資本金等の額1億円超10億円以下 従業者50人超 150,000円 5号 資本金等の額1千万円超1億円以下 従業者50人超 120,000円 6号 資本金等の額1千万円以下 従業者50人超 40,000円				
	税割	12.3%				
固定資産税	1.4% 免税点 土地15万円 家屋8万円 償却資産100万円			1.4% 免税点 土地30万円 家屋20万円 償却資産150万円		
軽自動車税	原動機付自転車 50cc以下 1,000円 90cc以下 1,200円 125cc以下 1,600円 ミニカー 2,500円 軽自動車及び小型特殊自動車 二輪のもの 2,400円 三輪のもの 3,100円 四輪乗用営業用 5,500円 四輪乗用自家用 7,200円 四輪貨物営業用 3,000円 四輪貨物自家用 4,000円 もっぱら雪上を走行するもの 2,400円 農耕作業用 1,600円 その他のもの 4,700円 二輪の小型自動車 4,000円					
市たばこ税	紙巻たばこ等 1,977円/1,000本 旧3級品 948円/1,000本					
鉦産税	1% (価格200万円以下 0.7%)					
特別土地保有税	保有分 1.4% 取得分 3.0%					
入湯税	1人1日150円					
都市計画税	0.3%					

平成6年度	平成7年度	平成8年度	平成9年度	平成10年度	平成11年度
2,000円	→	2,500円			→
特別減税 所得割額の20% 県民税と合算で 上限20万円	特別減税 所得割額の15% 県民税と合算で 上限2万円 200万円以下 3% 200万円超 8% 700万円超 11%	→	(特別減税の廃止) 200万円以下 3% 200万円超 8% 700万円超 12%	扶養親族等 8,500円の 特別減税	定率減税 所得割額の15% 県民税と合算で 上限4万円 200万円以下 3% 200万円超 8% 700万円超 10%
1号 資本金等の額50億円超 従業者50人超 2号 資本金等の額10億円超50億円以下 従業者50人超 3号 資本金等の額10億円超 従業者50人以下 4号 資本金等の額1億円超10億円以下 従業者50人超 5号 資本金等の額1億円超10億円以下 従業者50人以下 6号 資本金等の額1千万円超1億円以下 従業者50人超 7号 資本金等の額1千万円超1億円以下 従業者50人以下 8号 資本金等の額1千万円以下 従業者50人超 9号 上記以外の法人等			3,000,000円 1,750,000円 410,000円 400,000円 160,000円 150,000円 130,000円 120,000円 50,000円		→
12.3%					→
1.4% 免税点 土地30万円 家屋20万円 償却資産150万円					→
原動機付自転車 50cc以下 1,000円 90cc以下 1,200円 125cc以下 1,600円 ミニカー 2,500円 軽自動車及び小型特殊自動車 二輪のもの 2,400円 三輪のもの 3,100円 四輪乗用営業用 5,500円 四輪乗用自家用 7,200円 四輪貨物営業用 3,000円 四輪貨物自家用 4,000円 もっぱら雪上を走行するもの 2,400円 農耕作業用 1,600円 その他のもの 4,700円 二輪の小型自動車 4,000円					→
旧3級品以外 1,977円/1,000本 旧3級品 948円/1,000本			H9.4～ 旧3級品以外 2,434円/1,000本 旧3級品 1,155円/1,000本		H11.5～ 旧3級品以外 2,668円/1,000本 旧3級品 1,266円/1,000本
1% (価格200万円以下 0.7%)					→
保有分 1.4% 取得分 3.0%					→
1人1日150円					→
0.3%					→

年度		平成12年度	平成13年度	平成14年度	平成15年度	平成16年度
税目	均等割	2,500円				3,000円
	所得割	定率減税 所得割額の15% 県民税と合算で 上限4万円 200万円以下 3% 200万円超 8% 700万円超 10%				
市民税 (個人)	均等割	1号 資本金等の額50億円超 従業者50人超 3,000,000円 2号 資本金等の額10億円超50億円以下 従業者50人超 1,750,000円 3号 資本金等の額10億円超 従業者50人以下 410,000円 4号 資本金等の額1億円超10億円以下 従業者50人超 400,000円 5号 資本金等の額1億円超10億円以下 従業者50人以下 160,000円 6号 資本金等の額1千万円超1億円以下 従業者50人超 150,000円 7号 資本金等の額1千万円超1億円以下 従業者50人以下 130,000円 8号 資本金等の額1千万円以下 従業者50人超 120,000円 9号 上記以外の法人等 50,000円				
	税割	12.3%				
固定資産税	1.4% 免税点 土地30万円 家屋20万円 償却資産150万円					
軽自動車税	原動機付自転車 50cc以下 1,000円 90cc以下 1,200円 125cc以下 1,600円 ミニカー 2,500円 軽自動車及び小型特殊自動車 二輪のもの 2,400円 三輪のもの 3,100円 四輪乗用営業用 5,500円 四輪乗用家用 7,200円 四輪貨物営業用 3,000円 四輪貨物家用 4,000円 もっばら雪上を走行するもの 2,400円 農耕作業用 1,600円 その他のもの 4,700円 二輪の小型自動車 4,000円					
市たばこ税	H11.5～ 旧3級品以外 2,668円/1,000本 旧3級品 1,266円/1,000本				H15.7～ 旧3級品以外 2,977円/1,000本 旧3級品 1,412円/1,000本	
鉱産税	1% (価格200万円以下 0.7%)					
特別土地保有税	保有分 1.4% 取得分 3.0%				H15.4～ 課税停止	
入湯税	1人1日150円					
都市計画税	0.3%					

平成17年度	平成18年度	平成19年度
3,000円		→
定率減税所得割額の15% 県民税と合算で上限4万円 200万円以下 3% 200万円超 8% 700万円超 10%	定率減税所得割額の7.5% 県民税と合算で上限2万円	定率減税の廃止 一律 6%
1号 資本金等の額50億円超 従業者50人超 2号 資本金等の額10億円超50億円以下 従業者50人超 3号 資本金等の額10億円超 従業者50人以下 4号 資本金等の額1億円超10億円以下 従業者50人超 5号 資本金等の額1億円超10億円以下 従業者50人以下 6号 資本金等の額1千万円超1億円以下 従業者50人超 7号 資本金等の額1千万円超1億円以下 従業者50人以下 8号 資本金等の額1千万円以下 従業者50人超 9号 上記以外の法人等		3,000,000円 1,750,000円 410,000円 400,000円 160,000円 150,000円 130,000円 120,000円 50,000円
12.3%		→
1.4% 免税点 土地30万円 家屋20万円 償却資産150万円		→
原動機付自転車 50cc以下 1,000円 90cc以下 1,200円 125cc以下 1,600円 ミニカー 2,500円 軽自動車及び小型特殊自動車 二輪のもの 2,400円 三輪のもの 3,100円 四輪乗用営業用 5,500円 四輪乗用自家用 7,200円 四輪貨物営業用 3,000円 四輪貨物自家用 4,000円 もつぱら雪上を走行するもの 2,400円 農耕作業用 1,600円 その他のもの 4,700円 二輪の小型自動車 4,000円		→
H15.7～ 旧3級品以外 2,977円/1,000本 旧3級品 1,412円/1,000本	H18.7～ 旧3級品以外 3,298円/1,000本 旧3級品 1,564円/1,000本	→
1% (価格200万円以下 0.7%)		→
H15.4～ 課税停止		→
1人1日 150円		→
0.3%		→

税目		年度										
		平成20年度	平成21年度	平成22年度	平成23年度	平成24年度	平成25年度	平成26年度				
市民税 (個人)	均等割	3,000円						3,500円				
	所得割	一律 6%										
市民税 (法人)	均等割	1号 公共法人、公益法人等、人格のない社団等、一般社団法人、一般財団 50,000円 法人、資本金等の額1千万円以下 従業者50人以下 2号 資本金等の額1千万円以下 従業者50人超 120,000円 3号 資本金等の額1千万円超1億円以下 従業者50人以下 130,000円 4号 資本金等の額1千万円超1億円以下 従業者50人超 150,000円 5号 資本金等の額1億円超10億円以下 従業者50人以下 160,000円 6号 資本金等の額1億円超10億円以下 従業者50人超 400,000円 7号 資本金等の額10億円超 従業者50人以下 410,000円 8号 資本金等の額10億円超50億円以下 従業者50人超 1,750,000円 9号 資本金等の額50億円超 従業者50人超 3,000,000円										
	税割	12.3%						H26.10～ 9.7% *1				
固定資産税	1.4% 免税点 土地30万円 家屋20万円 償却資産 150万円											
軽自動車税	原動機付自転車 50cc以下 1,000円 90cc以下 1,200円 125cc以下 1,600円 ミニカー 2,500円 軽自動車及び小型特殊自動車 二輪のもの 2,400円 三輪のもの 3,100円 四輪乗用営業用 5,500円 四輪乗用自家用 7,200円 四輪貨物営業用 3,000円 四輪貨物自家用 4,000円 もつばら雪上を走行するもの 2,400円 農耕作業用 1,600円 その他のもの 4,700円 二輪の小型自動車 4,000円											
市たばこ税	H18.7～ 旧3級品以外 3,298円/1,000本 旧3級品 1,564円/1,000本	H22.10.1～ 旧3級品以外 4,618円/1,000本 旧3級品 2,190円/1,000本					H25.4.1～ 旧3級品以外 5,262円/1,000本 旧3級品 2,495円/1,000本					
鉱産税	1% (価格200万円以下 0.7%)											
特別土地保有税	H15.4～ 課税停止											
入湯税	1人1日 150円											
都市計画税	0.3%											

*1 平成26年10月1日以後に開始する事業年度の税率

年度		平成27年度	平成28年度
税目	均等割	3,500円	
	所得割	一律 6%	
市民税 (個人)	均等割	1号 公共法人、公益法人等、人格のない社団等、一般社団法人、一般財団法人、資本金等の額1千万円以下 従業者50人以下 50,000円 2号 資本金等の額1千万円以下 従業者50人超 120,000円 3号 資本金等の額1千万円超1億円以下 従業者50人以下 130,000円 4号 資本金等の額1千万円超1億円以下 従業者50人超 150,000円 5号 資本金等の額1億円超10億円以下 従業者50人以下 160,000円 6号 資本金等の額1億円超10億円以下 従業者50人超 400,000円 7号 資本金等の額10億円超 従業者50人以下 410,000円 8号 資本金等の額10億円超50億円以下 従業者50人超 1,750,000円 9号 資本金等の額50億円超 従業者50人超 3,000,000円	
	税割	9.7%	
固定資産税	1.4% 免税点 土地30万円 家屋20万円 償却資産 150万円		
軽自動車税	原動機付自転車 50cc以下 1,000円 90cc以下 1,200円 125cc以下 1,600円 ミニカー 2,500円 軽自動車及び小型特殊自動車 二輪のもの 2,400円 三輪のもの 3,900円 四輪乗用営業用 6,900円 四輪乗用自家用 10,800円 四輪貨物営業用 3,800円 四輪貨物自家用 5,000円 もつぱら雪上を走行するもの 2,400円 農耕作業用 1,600円 その他のもの 4,700円 二輪の小型自動車 4,000円	原動機付自転車 50cc以下 2,000円 90cc以下 2,000円 125cc以下 2,400円 ミニカー 3,700円 軽自動車及び小型特殊自動車 二輪のもの 3,600円 三輪のもの 3,900円 (4,600円) 四輪乗用営業用 6,900円 (8,200円) 四輪乗用自家用 10,800円 (12,900円) 四輪貨物営業用 3,800円 (4,500円) 四輪貨物自家用 5,000円 (6,000円) もつぱら雪上を走行するもの 3,600円 農耕作業用 2,400円 ※0内は登 その他のもの 5,900円 録から13年超 二輪の小型自動車 6,000円 の車に適用	
市たばこ税	H25.4.1～ 旧3級品以外 5,262円/1,000本 旧3級品 2,495円/1,000本	H27.4.1登 録の車か ら適用	H28.4.1～ 旧3級品以外 5,262円/1,000本 旧3級品 2,925円/1,000本
鉱産税	1% (価格200万円以下 0.7%)		
特別土地保有税	H15.4～ 課税停止		
入湯税	1人1日 150円		
都市計画税	0.3%		

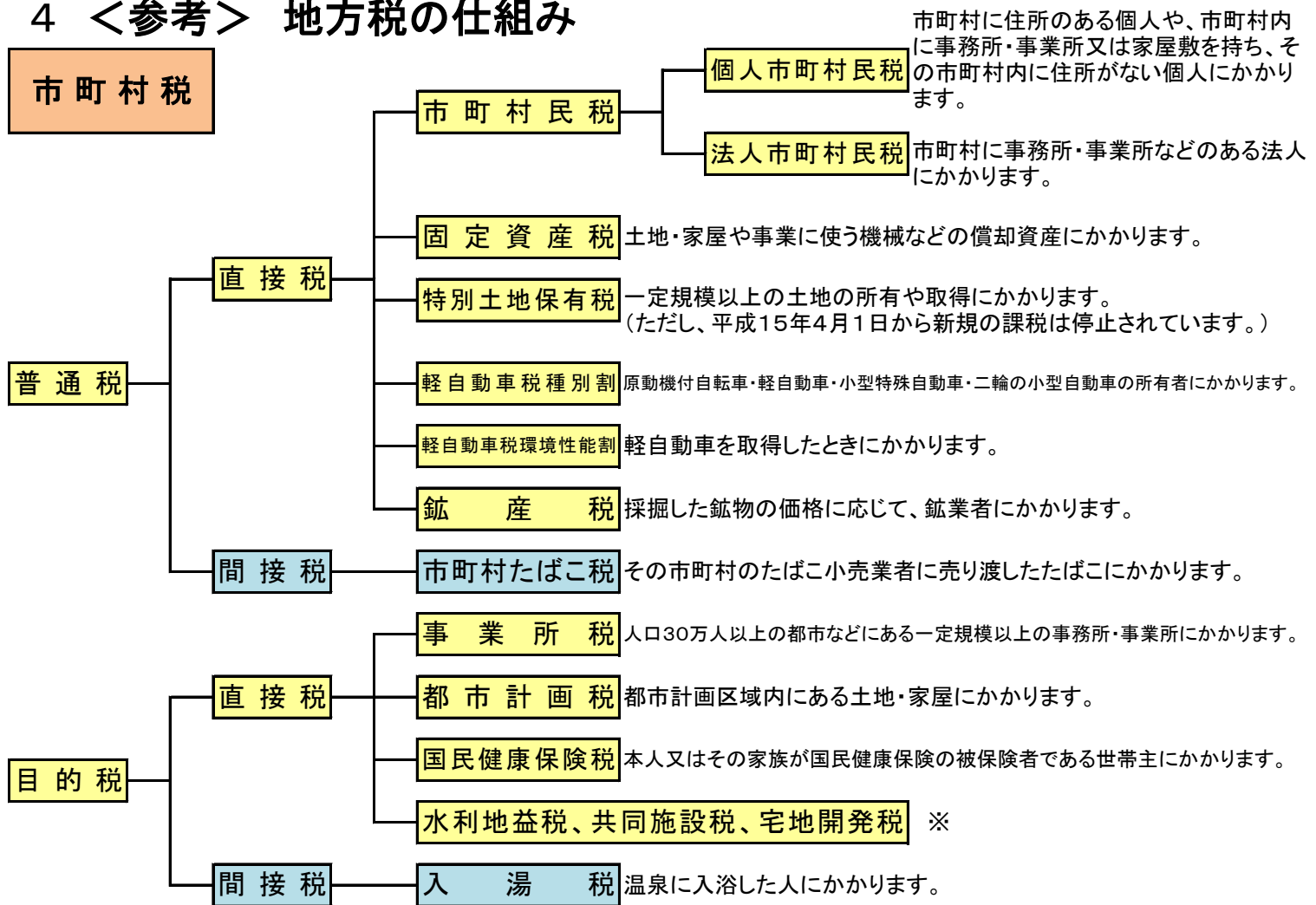
年度		平成29年度	平成30年度
税目			
市民税 (個人)	均等割	3,500円	→
	所得割	一律 6%	→
市民税 (法人)	均等割	1号 公共法人、公益法人等、人格のない社団等、一般社団法人、一般財団法人、資本金等の額1千万円以下 従業者50人以下	50,000円
		2号 資本金等の額1千万円以下 従業者50人超	120,000円
		3号 資本金等の額1千万円超1億円以下 従業者50人以下	130,000円
4号 資本金等の額1千万円超1億円以下 従業者50人超		150,000円	
5号 資本金等の額1億円超10億円以下 従業者50人以下		160,000円	
6号 資本金等の額1億円超10億円以下 従業者50人超		400,000円	
7号 資本金等の額10億円超 従業者50人以下		410,000円	
8号 資本金等の額10億円超50億円以下 従業者50人超		1,750,000円	
9号 資本金等の額50億円超 従業者50人超		3,000,000円	
	税割	9.7%	→
固定資産税	1.4% 免税点 土地30万円 家屋20万円 償却資産 150万円		→
軽自動車税	原動機付自転車 50cc以下 2,000円 90cc以下 2,000円 125cc以下 2,400円 ミニカー 3,700円 軽自動車及び小型特殊自動車 二輪のもの 3,600円 三輪のもの 3,900円 (4,600円) 四輪乗用営業用 6,900円 (8,200円) 四輪乗用自家用 10,800円 (12,900円) 四輪貨物営業用 3,800円 (4,500円) 四輪貨物自家用 5,000円 (6,000円) もっばら雪上を走行するもの 3,600円 農耕作業用 2,400円 その他のもの 5,900円 二輪の小型自動車 6,000円	※○内は 登録から 13年超の 車に適用	→
市たばこ税	H29.4.1～ 旧3級品以外 5,262円/1,000本 旧3級品 3,355円/1,000本	H30.4.1～ 旧3級品以外 5,262円/1,000本 旧3級品 4,000円/1,000本	H30.10.1～ 旧3級品以外 5,692円/1,000本 旧3級品については、 H30.10.1からの価格改定なし
鉱産税	1% (価格200万円以下 0.7%)		→
特別土地保有税	H15.4～ 課税停止		→
入湯税	1人1日 150円		→
都市計画税	0.3%		→

年度		令和元年度(平成31年度)	令和2年度
税目	均等割	3,500円	
	所得割	一律 6%	
市民税 (個人)	均等割	1号 公共法人、公益法人等、人格のない社団等、一般社団法人、一般財団法人、資本金等の額1千万円以下 従業者50人以下 2号 資本金等の額1千万円以下 従業者50人超 3号 資本金等の額1千万円超1億円以下 従業者50人以下 4号 資本金等の額1千万円超1億円以下 従業者50人超 5号 資本金等の額1億円超10億円以下 従業者50人以下 6号 資本金等の額1億円超10億円以下 従業者50人超 7号 資本金等の額10億円超 従業者50人以下 8号 資本金等の額10億円超50億円以下 従業者50人超 9号 資本金等の額50億円超 従業者50人超	50,000円 120,000円 130,000円 150,000円 160,000円 400,000円 410,000円 1,750,000円 3,000,000円
	税割	R1.10～ 6.0% *2	
	固定資産税	1.4% 免税点 土地30万円 家屋20万円 償却資産 150万円	
軽自動車税 (種別割) R1.10～	原動機付自転車 50cc以下 2,000円 90cc以下 2,000円 125cc以下 2,400円 ミニカー 3,700円 軽自動車及び小型特殊自動車 二輪のもの 3,600円 三輪のもの 3,900円 (4,600円) 四輪乗用営業用 6,900円 (8,200円) 四輪乗用自家用 10,800円 (12,900円) 四輪貨物営業用 3,800円 (4,500円) 四輪貨物自家用 5,000円 (6,000円) もっぱら雪上を走行するもの 3,600円 農耕作業用 2,400円 その他のもの 5,900円 二輪の小型自動車 6,000円		※()内は登録から13年超の車に適用
	軽自動車税 (環境性能割) R1.10～	排出ガス基準 H30年排出ガス基準50%低減 又はH17年排出ガス基準75%低減 (乗用車) H30年排出ガス基準50%低減 又はH17年排出ガス基準75%低減 (2.5t以下のトラック) 上記に該当しないもの	燃費基準 電気自動車等 R12年度燃費基準75%達成かつR2年度燃費基準達成 R12年度燃費基準60%達成かつR2年度燃費基準達成 R12年度燃費基準55%達成 H27年度燃費基準+25%達成 H27年度燃費基準+20%達成 H27年度燃費基準+15%達成 上記に該当しないもの
市たばこ税	旧3級品以外 5,692円/1,000本 旧3級品 4,000円/1,000本 R1.10.1～ 5,692円/1,000本 (軽減税率廃止)	R2.10.1～ 6,122円/1,000本	
釧産税	1% (価格200万円以下 0.7%)		
特別土地保有税	H15.4～ 課税停止		
入湯税	1人1日 150円		
都市計画税	0.3%		

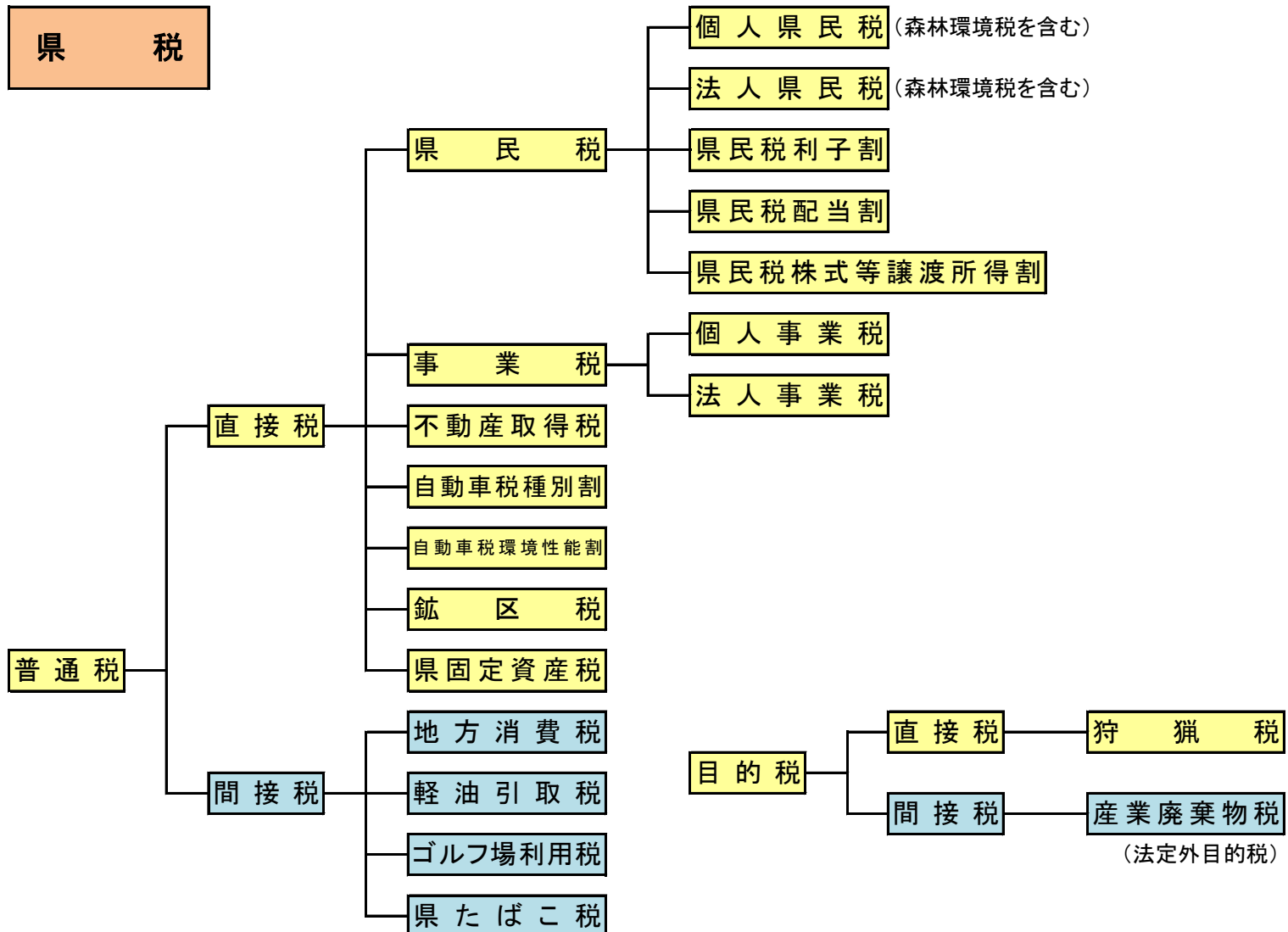
*2 令和元年10月1日以後に開始する事業年度の税率

年度		令和3年度	令和4年度
税目			
市民税 (個人)	均等割	3,500円	
	所得割	一律 6%	
市民税 (法人)	均等割	1号 公共法人、公益法人等、人格のない社団等、一般社団法人、一般財団法人、資本金等の額1千万円以下 従業者50人以下 50,000円 2号 資本金等の額1千万円以下 従業者50人超 120,000円 3号 資本金等の額1千万円超1億円以下 従業者50人以下 130,000円 4号 資本金等の額1千万円超1億円以下 従業者50人超 150,000円 5号 資本金等の額1億円超10億円以下 従業者50人以下 160,000円 6号 資本金等の額1億円超10億円以下 従業者50人超 400,000円 7号 資本金等の額10億円超 従業者50人以下 410,000円 8号 資本金等の額10億円超50億円以下 従業者50人超 1,750,000円 9号 資本金等の額50億円超 従業者50人超 3,000,000円	
	税割	6.0%	
固定資産税	1.4% 免税点 土地30万円 家屋20万円 償却資産 150万円		
軽自動車税 (種別割)	原動機付自転車 50cc以下 2,000円 90cc以下 2,000円 125cc以下 2,400円 ミニカー 3,700円 軽自動車及び小型特殊自動車 二輪のもの 3,600円 三輪のもの 3,900円 (4,600円) 四輪乗用営業用 6,900円 (8,200円) 四輪乗用自家用 10,800円 (12,900円) 四輪貨物営業用 3,800円 (4,500円) ※()内は登録から13年超の車に適用 四輪貨物自家用 5,000円 (6,000円) もつばら雪上を走行するもの 3,600円 農耕作業用 2,400円 その他のもの 5,900円 二輪の小型自動車 6,000円		
軽自動車税 (環境性能割)	排出ガス基準	燃費基準	自家用 営業用
		電気自動車等	非課税
	H30年排出ガス基準50%低減 又はH17年排出ガス基準75%低減 (乗用車)	R12年度燃費基準75%達成かつR2年度燃費基準達成	非課税
		R12年度燃費基準60%達成かつR2年度燃費基準達成	1% 0.5%
		R12年度燃費基準55%達成	2% 1%
		上記に該当しないもの	2% 2%
H30年排出ガス基準50%低減 又はH17年排出ガス基準75%低減 (2.5t以下のトラック)	H27年度燃費基準+25%達成	非課税	
	H27年度燃費基準+20%達成	1% 0.5%	
	H27年度燃費基準+15%達成	2% 1%	
	上記に該当しないもの	2% 2%	
市たばこ税	R3.10.1～ 6,552円/1,000本		
鉱産税	1% (価格200万円以下 0.7%)		
特別土地保有税	H15.4～ 課税停止		
入湯税	1人1日 150円		
都市計画税	0.3%		

4 <参考> 地方税の仕組み



※水利地益税・共同施設税・宅地開発税については、地方公共団体の判断で課税することができますが、現在、福島県内で課税している団体はありません。



令和4年度 税務概要

令和4年8月発行



須賀川市は、持続可能な開発目標(SDGs)を支援しています。

SUSTAINABLE
DEVELOPMENT
GOALS

編集・発行 須賀川市財務部税務課

〒962-8601

須賀川市八幡町135番地

TEL 0248-88-9123

FAX 0248-94-4564

E-mail zeimu@city.sukagawa.fukushima.jp

URL <https://www.city.sukagawa.fukushima.jp/>
