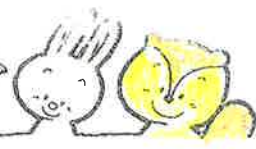




支援センターだより



5月

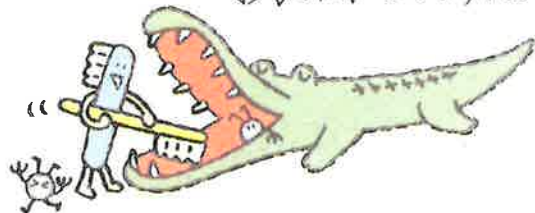


新緑がまぶしい季節になりました。そんな
清々しいア外で体を思いきり動かしたり、自然に
ふれ回ってのびのび過ごしたいですね。



菌を大切に

乳歯は虫歯になりやすく
進行も早いといわれています。
仕上げ磨きをしてあげると
親子のスキンシップにもなり
お子さんにとってもうれしい時間です。



この時期の体温調整

小さいお子さんは体温調整機能
が未熟なため肌寒いときは
1枚多め、暑そうなときは1枚少なめ
に着せてあげるのが基本です。
その日の気温や天気に合わせて
衣服の調整をしましょう。

楽しいえほん時間

笑顔が花咲くお顔のひみつ

何度が楽しくお寝るひみつ

リズムよく踊るユーモアのひみつ



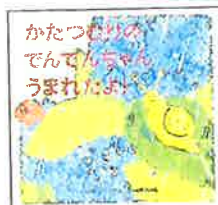
0歳



1歳



2歳



3歳

みんなで知りた!
かたつむりのひみつ

早寝早起きをして
脳を育てましょう。

発達する乳幼児期が1番大事です。



利用案内

- 月曜日～金曜日の9:00～12:00が利用時間です。
- 就学前の乳幼児とその保護者の皆さんが対象です。
- 午後は電話相談を受け付けております。

白江こども園

0248-65-2177

担当 國分

