

弘法坦団地



- ・エレベーター有
- ・全室洋室でバリアフリー
- ・小学校まで近いので通学に便利です
- ・市役所や市民交流センター^{テッテ}tetteへのアクセス良好

基本情報

団地名	弘法坦団地	所在地	須賀川市弘法坦79番地1
間取り	2DK、3DK、4DK	交通	須賀川駅まで車5分(1.3km)
建築年度	平成27年	駐車場	有
構造	鉄筋コンクリート造	駐輪場	有
設備	トイレ:水洗、アンテナ:地上波・BS共同、外物置有、エレベーター有 ※給湯はリース		
周辺環境	病院車で2分(750m)、スーパー車5分(1.6km)		
学区	須賀川第二小学校まで徒歩8分(600m)、須賀川第二中学校まで徒歩27分(2.1km)		
その他	※令和6年12月20日時点の情報です。		

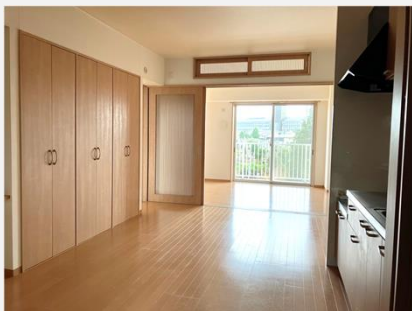
間取り ※代表間取りです。部屋位置によって窓の有無、バルコニーの有無、左右反転があります。

2DK

3DK

4DK

間取り



DK(4DK住戸)



玄関廻り(4DK住戸)



主寝室(4DK住戸)



玄関



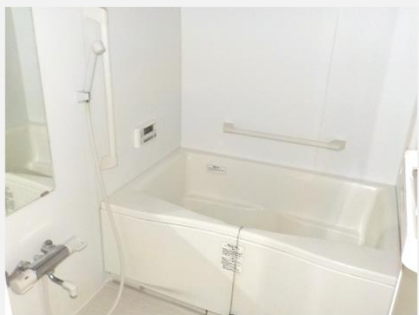
キッチン



洋室

部屋内装

設備



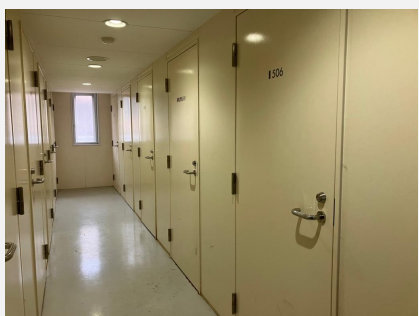
浴室(ユニットバス)



トイレ



洗面所



1F物置(各部屋ひとつあります)



エレベーター



通路



アルコーブ



4Fからの眺望

共用部等