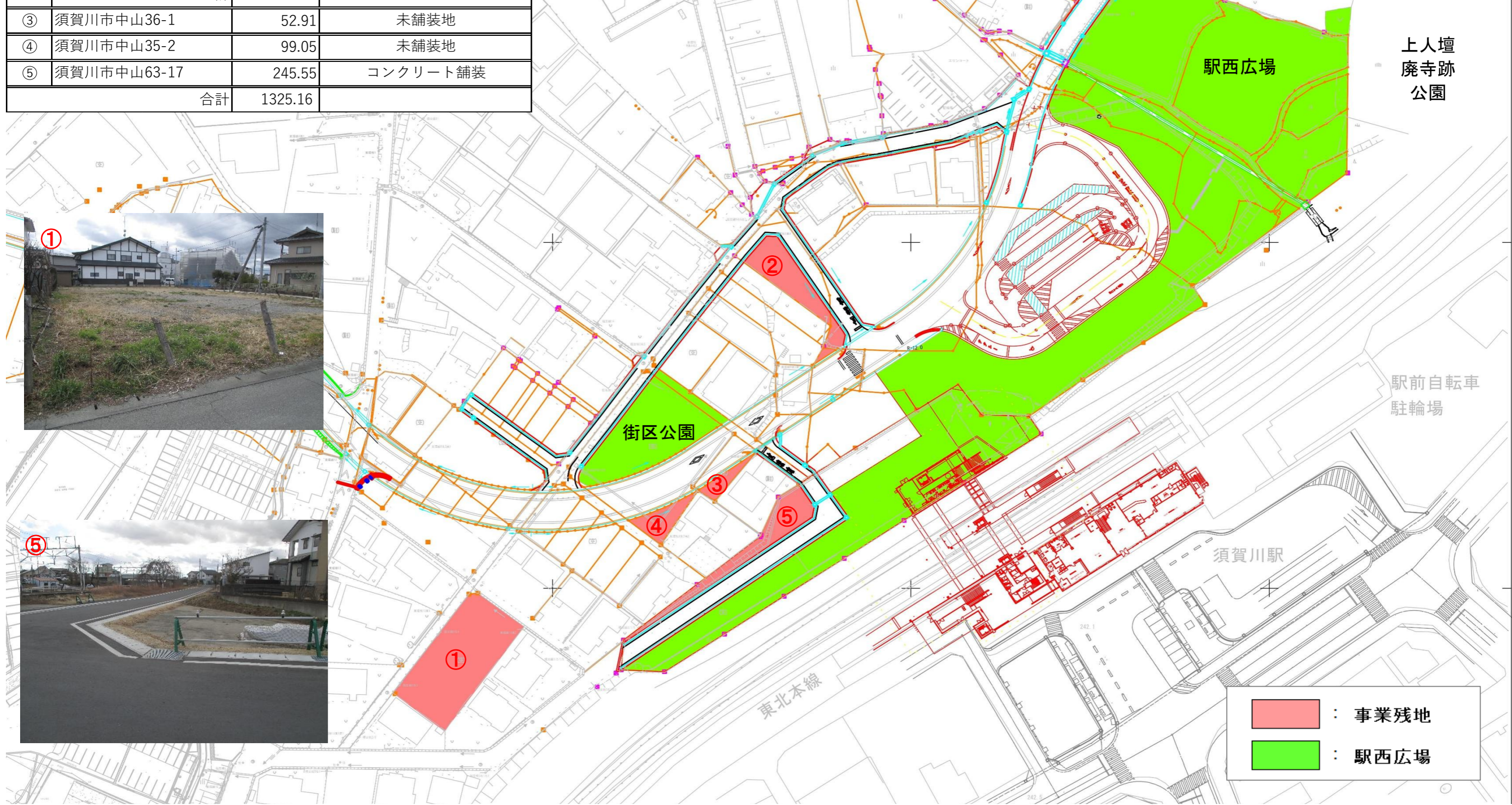


須賀川駅西地区事業残地

No.	土地の表示	面積 (m2)	土地の状況
①	須賀川市中山49	667.30	砂利
②	須賀川市中山12-1の一部	216.74	未舗装地
	須賀川市中山67-2	9.84	未舗装地
	須賀川市中山68-2の一部	33.77	未舗装地
	小計	260.35	
③	須賀川市中山36-1	52.91	未舗装地
④	須賀川市中山35-2	99.05	未舗装地
⑤	須賀川市中山63-17	245.55	コンクリート舗装
合計		1325.16	



: 事業残地
 : 駅前広場