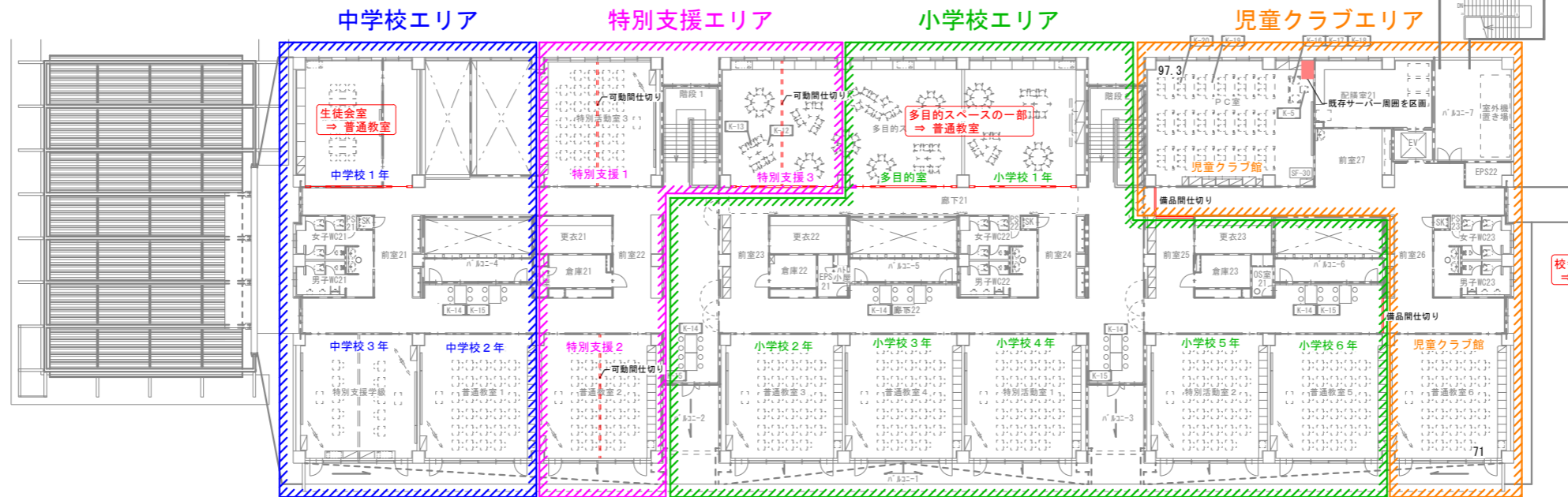
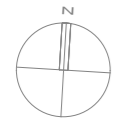
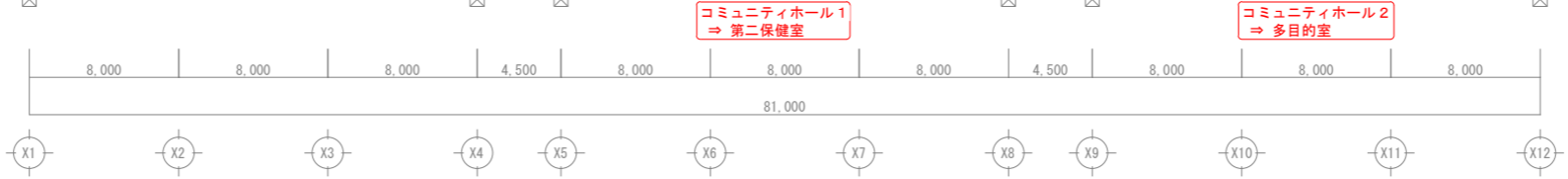
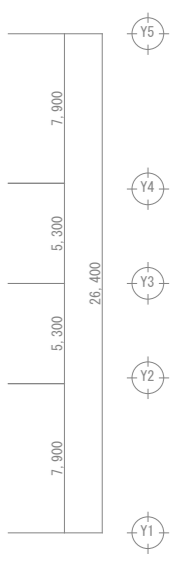
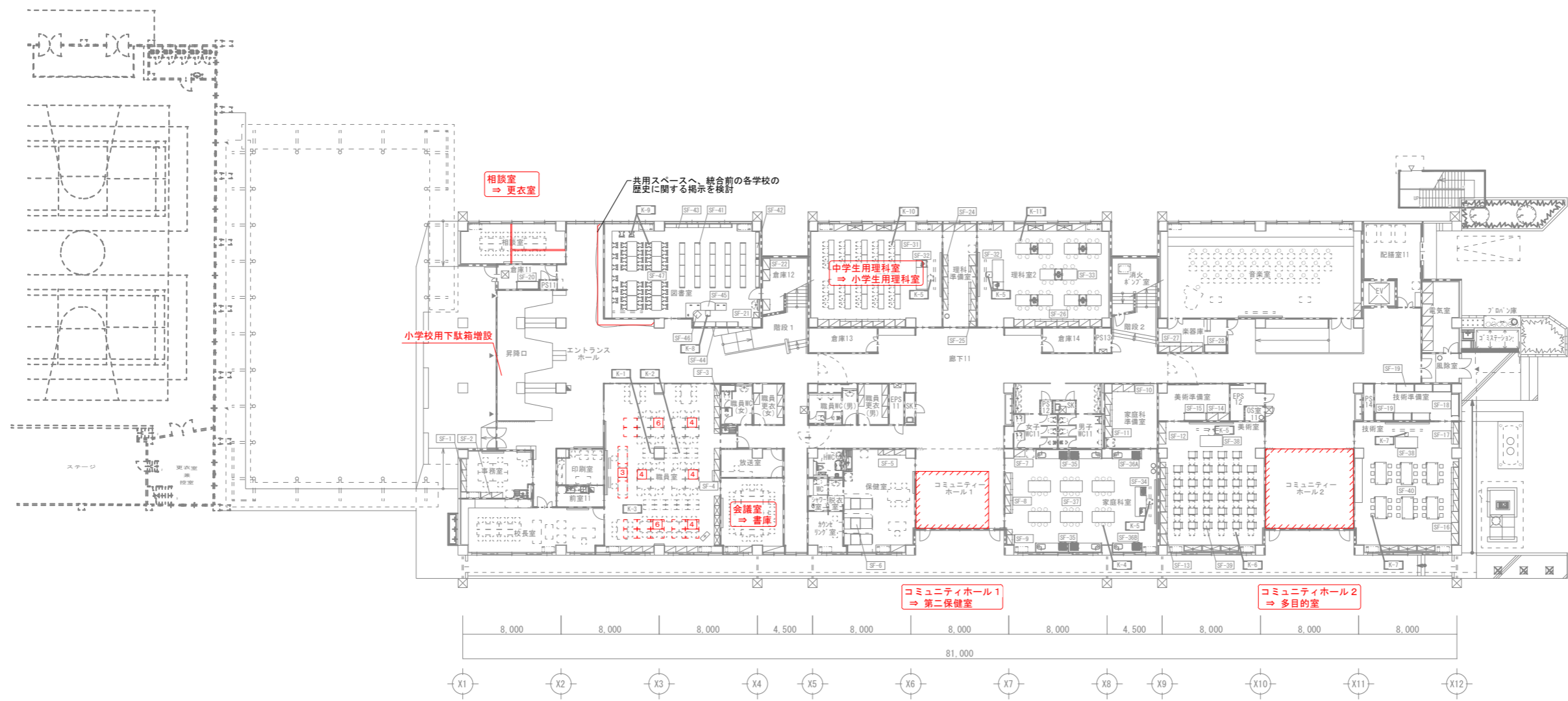
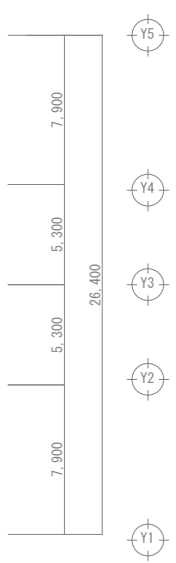


地上から直接校舎2階へ
行き来する階段室を増築



校舎2階PC室 + 校舎2階1教室
⇒ 児童クラブ館

普通教室2教室 + 多目的スペースの一部
⇒ 特別支援教室へ
※特別支援教室3教室は可動間仕切りでの区画を検討し、
その時の人数や授業内容に応じて使い分ける



※1階特別教室については、小学校・中学校共用予定
なお、管理諸室においては、設計にて人員配置計画により詳細検討
給排水の高さは変更なし(踏台など備品で対応)