

# 須賀川市

## 暮らしのガイドブック

Sukagawa City Life Guide Book



須賀川市  
×  
株式会社  
サイネックス



2022年  
保存版



いざというときのために	6
須賀川市ガイド	14
市役所案内	28
こんなときには	34
届出と証明	36
税金	39
年金・保険・医療	42
保健・福祉	46
子育て・教育	57
生涯学習・文化・スポーツ	59
産業・観光	65
生活・環境	67
各種相談	76
施設案内	77
須賀川市マップ	82
生活ガイド	89

### 須賀川市役所

〒962-8601  
福島県須賀川市八幡町135番地

☎0248-75-1111(代表)

FAX: 0248-75-2978



市公式  
LINE



市公式  
Facebook



市公式  
YouTube



市公式  
防災Twitter



須賀川市暮らしのガイドブック  
電子書籍  
(最新情報はこちらで)

パソコンやスマートフォンでも本誌をご覧ください。



# 夢が叶う 完全自由 設計の家



新築からリフォームまで 住まいに関することはおまかせ下さい。



**SUN HOME** サンホーム建設株式会社

須賀川市山寺町192  
TEL (0248)72-5960



住まいのリフォーム専門店  
**Reform Labo** リフォーム ラボ

須賀川市山寺町189  
TEL (0248)72-5967



## 須賀川市暮らしのガイドブックの使い方

みなさんのご自宅にお届けした「須賀川市暮らしのガイドブック」は、これから須賀川市で、そしてずっと須賀川市で暮らしていく、そんな方々のためのガイドブックです。ぜひ、隅々までお読みいただき、日々の暮らしにご活用ください。



### Point

表紙と本文のカラーインデックスが連動しているため、直感的にスピーディに、目的の情報にたどり着くことができます。

須賀川市ホームページ

須賀川市

検索

→ <https://www.city.sukagawa.fukushima.jp>



インターネットでさまざまな須賀川市の情報を発信しています。



とっても便利な三部構成!



街への愛情が深まる **地域情報** 困った時に頼れる **行政情報** 毎日の暮らしを支える **生活情報**

## 「須賀川市暮らしのガイドブック」の発行に寄せて



須賀川市長  
橋本克也

須賀川市は、東日本大震災以降、創造的復興を目指して様々な事業に取り組み、復興のシンボル・市役所庁舎や市民交流センターtetteの開館など、復興が目に見える形で進んでまいりました。令和に入り、水害や地震などの自然災害や、新型コロナウイルス感染症など、多くの困難に直面していますが、今後も、様々な事業に全力で取り組み、新たなステージへと歩みを進めてまいります。

このたび、株式会社サイネックスとの公民連携により「須賀川市暮らしのガイドブック」を発行いたしました。市役所での各種手続きや生活・保健情報をはじめ、防災・感染症関連情報なども掲載した実用性の高い情報誌となっています。暮らしの情報源として、市民の皆様のご生活に役立てていただければ幸いです。

ガイドブック発行にあたり、ご協力をいただいた株式会社サイネックスをはじめ、広告を掲載していただきました事業者や関係団体の皆様に、心より御礼申し上げます。

### 市民憲章 (昭和56年5月23日制定)

東洋一の牡丹園を誇りとする須賀川市は、豊かな自然と史跡に富んだまちです。市民一人ひとりが郷土を愛し、明るく住みよい進歩発展する須賀川市の未来をめざして市民憲章を定めます。

- 一 自然を愛し、まちや川を美しくしましょう
- 一 笑顔と親切で、明るい社会をつくりましょう
- 一 正しい道を歩み、勤労をたつとびましょう
- 一 よく学び、教養と文化を高めましょう
- 一 きまわりを守り、文化財や公共物を大切にしましょう

須賀川市の市外局番は0248です。

### 市章

(昭和29年6月10日制定)



須賀川市の「す」の字を図案化し、未だがり市政発展を表しています。

### 市の花

(昭和56年5月23日制定)



#### ばたん

百花の王・花神とも称される豊富な大輪の花が魅力です。国指定名勝「須賀川牡丹園」は、市民の誇りです。

### 市の木

(昭和56年5月23日制定)



#### あかまつ

須賀川地方の赤松は素性が良く、代表的な林産物です。

須賀川牡丹園をはじめ、翠ヶ丘公園、一里塚、古寺山などの松並木も赤松です。

### 市の鳥

(平成6年3月28日制定)



#### かわせみ

美しいコバルト色の背と尾、そして大きくちばしが特徴の、小さな水辺鳥です。日本各地に分布し、市内では、阿武隈川や釈迦堂川、下の川の流域で見かけます。

# 須賀川市

## 暮らしのガイドブック

Sukagawa City Life Guide Book

〈広告〉



**アトピー、あせも(皮膚炎)**  
皮膚に良い、新で沸かしているお風呂です。

**滝の湯旅館**

代表 鈴木 勝也  
須賀川市滝字赤土63  
TEL&FAX 0248-67-2615

# Contents

• もくじ

- 1 市長あいさつ
- 4 ライフサイクルインデックス

## いざというときのために

- 6 家の内外の危険箇所をチェック
- 7 地震発生時の行動ポイント/風水害時の避難ポイント
- 8 避難時の心得/非常用持ち出し品
- 9 防災関連情報の入手先/安否情報
- 10 避難所一覧
- 12 一人ひとりの基本的感染対策



## 須賀川市ガイド

- 14 須賀川市のプロフィール
- 16 みんなではじめよう! SDGs
- 18 二人の円谷
- 20 須賀川オススメSPOT
- 22 須賀川de子育て
- 24 イベントカレンダー



特に説明がない限り、令和4年3月現在の情報を掲載しています。  
最新の情報は市ホームページをご覧ください。

## 行政ガイド

- 28 市役所案内
- 34 ? こんなときには
- 36 届出と証明
- 39 税金
- 42 年金・保険・医療
- 46 保健・福祉
- 57 子育て・教育
- 59 生涯学習・文化・スポーツ
- 65 産業・観光
- 67 生活・環境
- 76 各種相談
- 77 施設案内
- 82 須賀川市マップ

## 生活ガイド

- 90 須賀川市 健康マップ
- 92 須賀川医師会
- 94 須賀川歯科医師会
- 95 須賀川薬剤師会
- 96 須賀川市内3商工会
- 97 須賀川商工会議所
- 98 リフォームの基礎知識
- 102 カーマンテナンス
- 104 エンディングノートを準備しませんか?



UD FONT 見やすく読みまちがえにくい  
ユニバーサルデザインフォント  
を採用しています。

〈広告〉

1日1組限定  
HIBIKI  
宿 湯 森  
TEL0248-94-6316

株式会社 響きの宿 須賀川市南田字島南田121-2  
代表取締役 渡辺 健一郎 TEL0248-94-5456  
TEL0248-94-6316

おうちのお困りごとと解決します!!  
— リフォームで幸せつくり —  
株式会社 アクアス  
須賀川市愛宕山114  
0248-76-7181

## リフォーム受賞歴多数 リフォーム&増改築 ONOYA

性能もデザインも叶う理想の住まいを実現



住まいのお悩み30,000件以上解決  
相談無料・見積無料!自由見学OK!お気軽にご来店下さい!

全面改装リフォーム	LDKリフォーム	内装リフォーム
水まわりリフォーム	二世帯リフォーム	修理や小工事もOK!

お電話お待ちしております!  
お問合せご相談は (受付/9:00~18:00)  
0120-14-3215

住まいにもっと、あなたらしさを

**ONOYA** 須賀川リフォームショールーム  
〒962-0044 福島県須賀川市池下23-3(4号線沿い)  
営業時間/10:00~18:00  
定休日/水曜日  
📞📍🕒も営業中

WEBサイトをご覧ください!!  
オノヤ  
https://www.onoya.com

PRO WORKS  
OSUGA KOUMUTEN  
五感で感じる家づくり

大須賀工務店  
OSUGA KOUMUTEN  
- since 1955 -  
TEL.0248-67-2288

株式会社オオスガ  
〒962-0203 福島県須賀川市長沼字城影66-1

詳しくは、ホームページをご覧ください  
大須賀工務店 検索  
osugakoumuten.com



# ライフサイクルインデックス

Sukagawa City Life Cycle Index

こんなときどうするの？



〈広告〉

## 電気機械器具製造業

### 株式会社 日向精工

代表取締役 日向 信敬

〒962-0728 須賀川市虹の台20-1

TEL:0248-94-7773

FAX:0248-94-7774

一般土木・舗装・水道施設  
各工事設計施工

### 有限会社 田村建設

代表取締役 田村長世

〒962-0312

須賀川市大久保字徳ノ内 11

TEL. (0248) 65-2833

FAX. (0248) 65-2922



## 誕生 たんじょう

- 出生届 -36
- 母子健康手帳 -48
- 国民健康保険 -43
- 妊産婦健康診査 -48



1 赤ちゃんが  
生まれたら

### 出生届 -36

生まれた日から  
14日以内に届出

2 引っ越ししてきたら

### 転入届 -37

市内に住所を移した日から  
14日以内



1～7の場合は、  
市役所へ  
届け出てください

## 老後 らうご

- 国民年金 -42
- 後期高齢者医療制度 -45
- 介護保険サービス -51



- 予防接種 -48
- 子ども医療費助成 -57
- 児童手当 -57
- 保育所・こども園・幼稚園 -57

## 育児 いくじ

3 市外へ引っ越し  
していくとき

### 転出届 -37

住所を移す前か  
移した14日以内

4 市内に住まいが  
変わったら

### 転居届 -37

(新しい住所地に)  
住み始めた日から  
14日以内

## 生活 せいかつ

- 税金 -39
- 国民年金 -42
- 成人検診 -47
- 市営住宅 -67
- ごみ -68
- 水道 -68
- 下水道 -70
- 交通 -72
- 相談 -76
- 公共施設 -77



## 教育 きょういく

- 小・中・義務教育学校 -58
- 奨学金制度 -58

5 結婚したら

### 婚姻届 -36

届けた日から効力

6 必要なとき

### 印鑑登録 -36

7 家族が亡くなったら

### 死亡届 -36

死亡の事実を知った日から  
7日以内に届出

## 結婚 けっこん

- 婚姻届 -36
- 戸籍 -36
- 住民登録 -37



## 緊急時 きんぎゅうじ

- 防災 -6
- 避難所 -10
- 事故 -35,72



〈広告〉

大人気！  
かなざわ特製もつラーメン

ドライブイン  
**かなざわ**

営業時間 ランチ 10:00～14:30  
ディナー 17:00～20:50 (LO.20:30)  
定休日：木曜日  
須賀川市森宿字とじり田54-33  
TEL. 0248-75-2839  
定食・丼物のテイクアウト承ります！

未来想像  
TECHNICAL PLANNING  
建設コンサルタント  
株式会社 大道技術設計

主な営業品目

街づくり  
● 土地利用構想立案 ● 造成計画・設計 ● 公園緑地計画・設計  
● 正地区画整理 ● 開発許可

道路・駅前広場  
● 道路計画・設計 ● 道路構造物設計 ● 道路付帯調整池設計

鉄道  
● 駅設計 ● 鉄道構造物設計 ● 駅前広場計画・設計

河川・砂防  
● 河川計画・設計 ● 河川構造物設計 ● 砂防の計画・設計

上下水道  
● 上下水道計画・設計 ● 下水道計画・設計

〒969-0261 矢吹町弥栄 298  
TEL (0248) 42-4093 (代)  
FAX (0248) 42-2359  
E-Mail : daido@daido-tec.co.jp  
URL http://www.daido-tec.co.jp/

花と緑の都市づくり

有限会社 鈴木造園 代表取締役 鈴木 金良

事業案内

・造園工事 ・外構工事 ・土木工事 ・伐採・苗木等販売 ・ピザ窯販売

木に関することをお気軽にご相談下さい！

〒962-0772  
福島県須賀川市大栗字池ノ久保294-8  
TEL:0248-79-2690  
FAX:0248-79-4586

有限会社 鈴木造園 検索

一般貨物自動車運送事業 貨物運送取扱事業

有限会社 丸信運輸

代表取締役社長 佐久間 総地

(本社) 〒962-0723 福島県須賀川市理森字新田42  
TEL:0248-79-3420 有限会社 丸信運輸 検索  
URL:www.marushin-unyu.com

お客様の大切な商品を  
「安全・確実・丁寧」にお届けすること

# いざというときのために



地震・風水害・感染症など、日頃からいざというときに備えて確認をしておきましょう。

## 家具や電化製品の転倒や落下を防止する

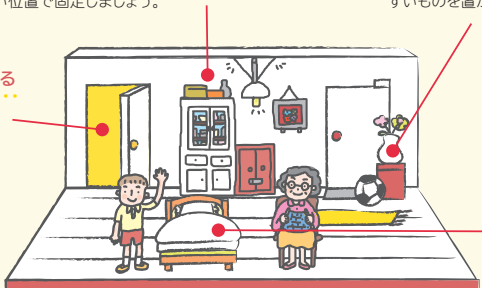
家具や照明の転倒防止のため、固定金具などで家具と壁、天井を固定する。家電は可能な限り低い位置で固定しましょう。

## 出入り口や通路に物を置かない

安全に通行できるように、玄関や通路には倒れやすいものを置かないようにしましょう。

## 逃げ場となる安全な空間を確保する

部屋数に余裕があれば、家具は出入りが少ない部屋にまとめておきましょう。少しでも安全な空間が確保できるように、家具の配置を工夫してみましょう。



## 子どもやお年寄りがいる部屋、寝室には高い家具を置かない

子ども・お年寄り・病人などが逃げ遅れる可能性があります。寝ている時に地震に遭うと倒れてきて危険です。背の高い家具を置かないようにしましょう。

### 屋内編

## 家の内外の危険箇所をチェック

### 屋外編

#### 屋根

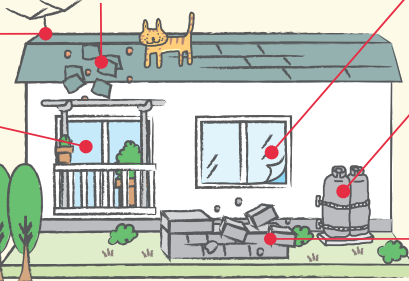
屋根瓦のひび割れ、ズレ、はがれなどを補修し、瓦が落ちないようにしておきましょう。

#### 窓ガラス

飛散防止フィルムを貼って、割れたガラスが飛び散るのを防ぎましょう。

#### アンテナ

しっかり固定されているか確認しておきましょう。



#### ガスボンベ

転倒防止のため、しっかりした土台の上に置き、鎖などで固定しましょう。

#### バルコニー

飛ばされて危険な物は置かないように注意しましょう。

#### ブロック塀

倒壊防止のため、土中にしっかりした基礎部分がないもの、鉄筋が入っていないものは補強し、ひび割れや傾きがあれば補修しましょう。

#### 木の枝

折れそうな枝はないか確認しておきましょう。

〈広告〉

注目 無口でガンですかが、最高の笑顔にいたします!!

あなたの家の「塗装・リフォーム工事」お任せ下さい!

代表の 水野 です

外装工事	水まわり	増改築	小さな工事
●屋根葺替修理 ●外壁塗装/補修 ●雨樋取替/交換 ●玄関ドア・サッシの取替	●システムキッチン ●ユニットバス ●洗面所 ●トイレ	●子供部屋 ●クロス貼替 ●高齢者対応リフォーム (リアフリーなど) ●耐震工事	●蛇口の取替 ●墨の取替/表替 ●換・障子の貼替 ●網戸の張替え ●水漏れ修理

資料請求 **無料**

お見積もり  
お問い合わせ **無料**

※同時期にオンラインで受付中!

お客様感動のビフォーアフターが多数掲載!! 毎日の現場日記更新中! ブログで毎日現場見学会!

《快適な暮らしのお手伝い》

☎ 無料 0120-07-1280

今すぐ検索 当社HP

TEL (0248) 62-1280 FAX 0248-62-1326

Eメール mizunoyuetsu@ybb.ne.jp

ミズノ住設

須賀川市若洲字荒池87-1

# 災害発生! そのときどうする?

大きな災害が発生したら、冷静に判断するのは難しいものです。「あわてず、落ち着いて」行動するために、以下の行動ポイントを確認しましょう。

## 地震発生時の行動ポイント

**地震発生**

**1-2分**

- 机の下などにもぐり、自分の身の安全を確保する。
- 火の始末をし、ドアや窓を開けて出口を確保する。
- 揺れがおさまったら火の元を確認し、出火していたら初期消火をする。
- 家族の安全を確認する。
- ガラスの破片などから足を守るため、靴を履く。

**3分**

**5-10分**

- 余震に注意しながらラジオなどで正確な情報を確認する。  
※大きな地震の後には余震が発生する。
- がけ崩れや家屋倒壊などのおそれがあれば非常用持ち出し品を持ち、ガス栓を閉めてブレーカーを切り、徒歩で避難する。
- お年寄り、体の不自由な人、けが人などに声をかけて、みんなで助け合いましょう。
- 保育所(園)・幼稚園や小・中学校などに子どもを迎えに行くために自宅を離れるときは、行き先を書いた連絡メモを目立つ場所に残す。

## 風水害時の避難ポイント

台風や集中豪雨などにより、災害の発生するおそれが高まったとき、避難についての情報が発令されます。警戒レベルを確認し避難を開始しましょう。

警戒レベル・区分	発令される状況・内容	市民のみなさんに求める行動	緊急度
<b>5</b> 緊急安全確保※1	▶ 人命にかかわるような災害が発生または切迫している状況のとき	<b>命の危険 直ちに安全確保!</b> ▶ 立ち退き避難をすることがかえって危険である場合、緊急安全確保する。	高い
<b>警戒レベル4までに必ず避難!</b>			
<b>4</b> 避難指示※2	▶ 災害が発生するおそれが高い状況のとき ▶ 災害リスクのある区域などの居住者などが危険な場所から避難すべき状況のとき	<b>危険な場所から全員避難</b> ▶ 避難行動は、「立ち退き避難」が基本です。 ▶ 屋内で身の安全を確保できるかなどを確認したうえで「屋内安全確保」することも可能です。	↑
<b>3</b> 高齢者等避難※3	▶ 災害が発生するおそれがある状況のとき ▶ 災害リスクのある区域など的高齢者などが危険な場所から避難すべき状況のとき	<b>危険な場所から高齢者等は避難※3</b> ▶ 避難行動要支援者など、特に避難行動に時間を要する方は、計画された避難所への避難行動を開始する。 ▶ 避難行動は、「立ち退き避難」が基本です。 ▶ 屋内で身の安全を確保できるかなどを確認したうえで「屋内安全確保」することも可能です。	
			低い

※1 市が災害の発生・切迫を把握できた場合に可能な範囲で発令する情報であり、必ず発令する情報ではありません。※2 避難指示は、これまでの避難勧告のタイミングで発令します。※3 警戒レベル3は、高齢者以外の人も必要に応じ、普段の行動を見合わせ始めたり、避難の準備をしたり、危険を感じたら自主的に避難するタイミングです。

〈広告〉

事業品目  
電気通信業一式

MS 有限会社 睦和精器

代表取締役 平山敬児

本社 須賀川市和田字六軒208-1  
TEL 090-9749-8713(代)

倉庫 須賀川市西川字西田295-4  
TEL 070-1141-8400

インターネット受付販売!

津葉 福 らーめん

TEL: 87-0274

住所: 影沼町232-3

詳しくはこちらから

屋根工事 外壁工事  
雨樋工事 シリコング工事

雨漏りの修理 屋根リフォーム

外壁塗装 外壁リフォーム

ガイソーホームテック

TEL 0248-72-0555  
FAX 0248-72-0556

https://gaiso-hometech.com/

## 防災関連情報の入手先



## Disaster prevention information

### 市の災害情報提供

- 防災行政無線音声ガイドサービス**  
**0248-63-8330**  
 上記の番号に連絡すると、防災行政無線で放送された内容を確認することができます。
- 市公式ホームページ**  
<https://www.city.sukagawa.fukushima.jp/>
- 市防災ホームページ**  
<http://bousai.city.sukagawa.fukushima.jp/index.html>
- 市公式LINE @sukagawacity**  
 防災情報や市政情報を配信しています。
- 防災すかがわTwitter (市民安全課) @bousai\_sukagawa**  
 災害情報や防災情報などを幅広く発信しています。

### その他の防災情報

- 気象庁ホームページ**  
<https://www.jma.go.jp>
- 福島河川国道事務所**  
<http://www.thr.mlit.go.jp/fukushima/>
- 福島県河川流域総合情報システム**  
<https://kaseninf.pref.fukushima.jp>
- 須賀川地方広域消防組合**  
<http://www.sukagawa119.jp/>
- 地域コミュニティFM 「ウルトラFM」 FM86.8MHz**  
 須賀川市の防災情報など

## 安否情報



## Safety information

### 非常用伝言ダイヤル(171) 電話サービス

大規模災害時に被災地の通話が困難になった場合、災害用伝言ダイヤルが使用できます。

**171** をダイヤルした後、**ガイダンスに従ってください。**

### 安否情報サービス

J-anpi 安否情報まとめて検索  
<https://anpi.jp/top>

通信キャリア各社の伝言板の情報、企業・団体、自治体が保有する安否情報、グーグルパーソンファインダーに投稿された情報、報道機関が提供する安否情報から「氏名」「電話番号」で一括検索できます。

### 災害用伝言板サービス

大規模災害時に開設される伝言板サービスです。

災害用伝言版 (web171) (NTT東日本ホームページ)

<http://www.ntt-east.co.jp/saigai/web171/index.html>

災害用伝言版

■ NTTドコモ

[https://www.nttdocomo.co.jp/info/disaster/disaster\\_board/index.html](https://www.nttdocomo.co.jp/info/disaster/disaster_board/index.html)

■ au

<https://www.au.com/mobile/anti-disaster/saigai-dengen/>

■ ソフトバンク

<https://www.softbank.jp/mobile/service/dengen/>

■ Y!mobile

<http://www.ymobile.jp/service/dengen/>

※URLが変更となる場合がありますのでご注意ください。

## 避難時の心得



日頃から避難経路や避難所を確認しておきましょう。

### 事前にハザードマップの確認を

住んでいる場所やその近くにどのような危険性があるのか確認しておきましょう。



### 正しい情報の収集と自主的な避難を

ラジオ・テレビで最新の災害情報を確認しましょう。山間部や沿岸部の近くに住んでいる人は早めに避難しましょう。



### 車での避難は控えて

避難所へは徒歩で避難してください。車での避難は緊急車両の通行を妨げる原因となりますので、やめましょう。

### 子どもやお年寄りなどの避難に協力を

日頃から近所のお年寄りなどに声を掛け、いざというときには避難の手助けをしましょう。

### 避難に遅れた場合には

もし避難に遅れ、危険が迫ってきた場合は、近くの頑丈な建物の3階以上(2階でも可)に逃げましょう。

### 食料品など

食料、飲料水(1日3L、3日分)、ナイフ、缶切り



### 貴重品

現金(小銭)、預金通帳、印鑑、重要書類の番号を記したもの



### 安全対策

ヘルメット、防災ずきん、救急セット、常備薬、底の厚い靴



### 非常用持ち出し品

### 衣類など

衣類、タオル、毛布、寝袋、下着類、上着、雨具



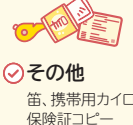
### 日用品

手袋(軍手)、ちり紙、ローソク、マッチ、ライター、ロープ、懐中電灯、携帯ラジオ、生理用品、石けん、歯磨きセット



### その他

笛、携帯用カイロ、保険証コピー



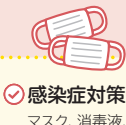
### 赤ちゃん用品

哺乳ビン、ミルク、紙おむつ、衛生用品、母子手帳など



### 感染症対策

マスク、消毒液、体温計



(広告)

### まだまだわきでるシルバーパワー!!

経験や知識・技能を活かしてさまざまなお仕事をお引き受けいたします

一般事務 筆耕作業	庭木の剪定・機械除草作業 換、障子の張替作業	会社通用門の受付 マンション受付 スポーツ施設管理等
除草作業 農耕作業	駅前駐車場、駐輪場管理 市民温泉等施設管理	家事援助サービス 育児サービス

～あなたも入会してみませんか!～

#### シニア募集中

(入会説明会 月2回)

- 須賀川市在住で60歳以上の方
- 健康で働く意欲のある方
- なんでもやってみようと思う方

受託事業、労働者派遣事業、職業紹介事業

公益社団法人 須賀川市シルバー人材センター 須賀川市茶畑町65番地(労働福祉会館内)  
 TEL0248-76-1992 FAX0248-76-1993  
<https://webc.sjc.ne.jp/sukagawa>

### ぞ存知ですか?身近な温泉

## 須賀川市老人福祉センター 須賀川市民温泉

交通の便も良く、効能も豊かな  
地元の温泉施設を  
是非ご利用ください 住所: 須賀川市茶畑町71

- 須賀川市老人福祉センター 【入浴時間】 10:00 ~ 16:00
- 須賀川市民温泉 【入浴時間】 9:30 ~ 20:30

指定管理者 (公社) 須賀川市シルバー人材センター

# 《《 避難所一覧 》》

## 洪水・土砂災害時に使用する指定避難所

No.	地区名	避難所名	住所	避難しなければならぬ地区
1		第一小学校体育館	大黒町100	丸田町、西川(茶畑町、畑底町)
2		第二小学校体育館	弘法坦151	弘法坦、北町、中宿川東
3	須賀川地区	阿武隈小学校体育館	古館70	愛宕町
4		第一中学校体育館	稲荷町130	西川(影沼町、大袋町)
5		第二中学校体育館	岩瀬森46	昭和町、中宿第一、新栄町、下宿
6		第三中学校体育館	朝日田54	和田
7		武道館	上北町1-5	弘法坦、北町、中宿川東
8	浜田地区	前田川集会所	前田川字和尚作17	前田川
9		東公民館	和田字柏崎44	浜尾、和田
10	地区西袋	西袋第一小学校体育館	日向町115	西川(釈迦堂川北側)
11	稲田地区	稲田地域体育館	岩測字岡谷地46	岩測、稲
12		保土原集会所	保土原字北屋敷55-6	保土原
13	小塩江地区	小塩江公民館	塩田字中丸木85	塩田、上江持、下江持
14		堤区民会館	堤字四戸内15-1	堤、上江持
15		あおぼふれあい館	あおぼふれあい館135	下江持、上江持
16	仁井田地区	拍城小学校体育館	滑川字東町127	滑川、十貫内
17	大東地区	大東中学校体育館	雨田字芳ヶ平62	小作田、市野関、日照田、田中、下小山田、上小山田、大栗、雨田
18		大森小学校体育館	狸森字杉内90	狸森
19	長沼地区	長沼農村環境改善センター	長沼字長ノ内入2-4	勢至堂、上江花、下江花、滝
20		長沼中学校体育館	志茂字六角5	志茂、小中
21	地区岩瀬	岩瀬公民館(岩瀬市民サービスセンター)	柱田字中地前22	町守屋、東部、梅田、畑田、北横田、深渡戸

※東山・東山第二地区の方は、土砂災害のおそれがある場合は、早めに東山ふれあいホームへ避難してください。

## その他の指定避難所

No.	地区名	避難所名	住所	対象とする異常な現象の種類				
				洪水	土砂崩れ及び地滑り	地震	大規模な火事	
1	須賀川地区	第三小学校体育館	朝日田53	●	●	●	●	
2		須賀川創元館	緑町88	●	●	●	●	
3		須賀川支援学校体育館	芦田塚13-5	●	●	●	●	
4		中央体育館	並木町139-1	●	●	●	●	
5		市民スポーツ会館	中曽根60	●	●	●	●	
6	須賀川地区	ふれあいセンター	長祿町79	●	●	●	●	
7		弘法坦会館	長祿町54	●	●	●	●	
8		新栄町集会所	栄町89-1	●	●	●	●	
9		上町集会所	南上町12-1	●	●	●	●	
10		中宿公会堂	古屋敷126-1	●	●	●	●	
11		四丁目集会所	千日堂11	●	●	●	●	
12		八幡山集会所	八幡山248-2	●	●	●	●	
13		浜田地区	和田区民館	和田字宿23	●	●	●	●
14			浜田地域体育館	浜尾字猫沼90	●	●	●	●
15		浜田地区	浜尾公会堂	浜尾字館49	●	●	●	●
16	須賀川アリーナ		牛袋町5	●	●	●	●	
17	西袋地区	市民温泉	茶畑町71	●	●	●	●	
18		西袋公民館	西の内町125	●	●	●	●	
19	西袋地区	西川区民会館	西川町31	●	●	●	●	
20		西袋第二小学校体育館	袋田字小田切21	●	●	●	●	
21	西袋地区	西袋中学校体育館	吉美根字土橋680	●	●	●	●	
22		西袋地域体育館	西川字金子田15-11	●	●	●	●	
23	稲田地区	須賀川桐陽高等学校体育館	陣場町128	●	●	●	●	
24		稲田学園第一体育館	岩測字岡谷地1	●	●	●	●	
25	稲田地区	稲田学園第二体育館	岩測字岡谷地1	●	●	●	●	
26		稲田公民館	岩測字岡谷地32-1	●	●	●	●	
27	稲田地区	稲田公民館	稲字中島82	●	●	●	●	
28		泉田区民会館	泉田字竹の内177-1	●	●	●	●	
29	古戸集会所	岩測字荒池85-1	●	●	●	●		
30		保土原字古戸屋敷258	●	●	●	●		

《 広告 》

### High quality service



**運送と派遣にすることならロジネットにお任せください!**

一般貨物自動車運送事業(資自第110号)  
貨物自動車運送事業  
労働者派遣事業(第07-300436号)

急なお荷物の配達や、定期配送・スポット・チャーター便・ハンドキャリアー・ドライバー派遣等お客様のあらゆる物流ニーズにお応えします。

代表取締役 山崎敬美

**LOGINET 株式会社ロジネット**

郡山市笹川二丁目25  
TEL 024-983-8160 FAX 024-983-8167

<http://www.logi-net.co.jp>

### 営業品目

一般土木・建築工事業

- 型枠工事 ● 鉄筋工事 ● 土工事
- 重機工事 ● 足場工事 ● 修繕工事 ● 解体工事

一般建築業 福島県知事許可

**TAI SIN 有限会社 大伸工業**

代表取締役社長 大伸良智

〒962-0723  
本 社：福島県須賀川市理森字岩岡75番地  
〒962-0727  
事務所：福島県須賀川市小作田字穴ノ下127番地  
TEL：0248-94-8543 FAX：0248-94-8544

## In case of emergency



いざという時のために

No.	地区名	避難所名	住所	対象とする異常な現象の種類			
				洪水	土砂崩れ及び地滑り	地震	大規模な火事
31	小塩江地区	小塩江小学校体育館	塩田字作田1	●	●	●	●
32		小塩江中学校体育館	塩田字中丸木85	●	●	●	●
33		旧東山小学校体育館	小倉字久久保1	●	●	●	●
34		小塩江地域体育館	小倉字一本柿88	●	●	●	●
35		塩田字飯塚149-1	●	●	●	●	●
36	仁井田地区	上江持区民館	江持字菰内14-2	●	●	●	●
37		下江持公会堂	江持字前田54	●	●	●	●
38	仁井田地区	仁井田小学校体育館	仁井田字長者井戸111-1	●	●	●	●
39		仁井田中学校体育館	仁井田字北明石田30	●	●	●	●
40	仁井田地区	仁井田公民館	仁井田字猿池11	●	●	●	●
41		仁井田地域体育館	仁井田字大谷地187	●	●	●	●
42	岩瀬地区	滑川字西町179-6	●	●	●	●	
43		滑川公民館	滑川字西町158-1	●	●	●	●
44	大東地区	紺ヶ岡公民館	紺ヶ岡字本郷86-1	●	●	●	●
45		大東公民館	小作田字湯名塚8-1	●	●	●	●
46	大東地区	大東地域体育館	小作田字湯名塚7-3	●	●	●	●
47		小作田区民館	小作田字古町74-2	●	●	●	●
48	大東地区	大東小学校体育館	雨田字芳ヶ平72	●	●	●	●
49		大東小学校上小山田分校校舎	上小山田字小林10	●	●	●	●
50	長沼地区	長沼体育館	長沼字鹿ノ内入2-3	●	●	●	●
51		豊町集会所	長沼字背戸38	●	●	●	●
52	長沼地区	金町集会所	長沼字金町11	●	●	●	●
53		滝公会堂	滝字本郷46	●	●	●	●
54	長沼地区	志茂集落センター	志茂字新館11-1	●	●	●	●
55		小中集会所	小中文字之内1-1	●	●	●	●
56	長沼地区	長沼東部コミュニティセンター	梓衝字上沖128	●	●	●	●
57		古館集会所	梓衝字古館79-1	●	●	●	●
58	長沼地区	北作集落センター	木之崎字舞田53	●	●	●	●
59		横田公会堂	横田字北代25	●	●	●	●
60	岩瀬地区	堀込集落センター	堀込字稚子田42	●	●	●	●
61		花の里集会所	花の里163	●	●	●	●
62	岩瀬地区	養輪北原集会場	木之崎字北原12-92	●	●	●	●
63		信濃町集会場	長沼字信濃町17	●	●	●	●
64	岩瀬地区	長沼小学校体育館	長沼字殿町85	●	●	●	●
65		長沼東小学校体育館	梓衝字下沖58	●	●	●	●
66	岩瀬地区	旧長沼高等学校体育館	長沼字子ッ橋58	●	●	●	●
67		白方小学校体育館	今泉字梅田181	●	●	●	●
68	岩瀬地区	白江小学校体育館	大久保字室貫26	●	●	●	●
69		岩瀬中学校体育館	柱田字南谷地前42	●	●	●	●
70	岩瀬地区	いわせ地域トレーニングセンター	畑田字荒池上27	●	●	●	●
71		いわせ老人福祉センター	畑田字荒池上23	●	●	●	●
72	岩瀬地区	妙見荘	守屋字仲道35-1	●	●	●	●
73		むそう庵	今泉字町内306	●	●	●	●
74	岩瀬地区	梅田プレスセンター	梅田字川原田53-1	●	●	●	●
75		大和荘	大久保字北ノ内290	●	●	●	●
76	岩瀬地区	白山荘	矢沢字明池158	●	●	●	●
77		みどり荘	畑田字みどりが丘1-81	●	●	●	●
78	石の花コミュニティセンター	北横田字石の花125	●	●	●	●	

※令和4年4月現在の情報です。

## 拠点的な福祉避難所

No.	地区名	避難所名	住所
1	須賀川地区	保健センター	諏訪町67-1
2	長沼地区	長沼保健センター	長沼字金町85
3	岩瀬地区	いわせ保健センター	畑田字諏訪入56

《 広告 》

S.A.N.W.A  
**SIN**

測量・土木設計・国土調査  
情報処理(GIS)・GPS測量  
各種台帳作成

**有限会社 三和技術コンサルタント**

須賀川市松塚字城の内90  
TEL 0248-76-3332 FAX 0248-73-4855

Miyasaka  
**有限会社 宮坂商事**

須賀川市八幡町16-4  
TEL 0248-73-2919 FAX 0248-75-5368  
営業時間 8:30~17:30  
定休日 日曜、祝日、第一・第三土曜  
<https://www.miyasakashouji.com>

CSP 測量からトータル・コンサルタント

測量設計・土木設計・上下水道設計・補償業務(土地調査)

**株式会社 中央測量設計事務所**

代表取締役 吉村 安寿

■本社:須賀川市吉美根字二枚橋547番地  
TEL:(0248)76-5065 FAX:(0248)73-4258  
■須賀川大町営業所:須賀川市大町72番1 サンライズビル  
TEL:(0248)94-6003 FAX:(0248)94-2386  
■大町 観中支店:須賀川市小松470番地  
TEL:(0248)21-5611 FAX:(0248)73-4258  
URL <http://chs-p.com>

**株式会社 サンライズデイ**

不動産のことはすべて私たちにお任せください

■本社:須賀川市大町2-1 サンライズビル  
TEL:0248-94-2387 FAX:0248-94-2386  
■営業所:須賀川市理森字岩岡75番地の2  
TEL:0248-94-2330

＜詳しい情報はQRからHPへ！＞



# 一人ひとりの 基本的感染対策

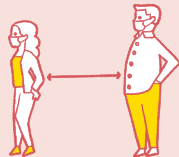
## 感染症予防の3つの基本



マスクの着用



手洗い・手指の消毒



3密の回避

動画でも詳しく紹介!  
「須賀川市の新しい生活様式」

市公式YouTubeでも  
新しい生活様式の動画を  
公開中です。



### マスクの着用

- マスクを鼻にすき間なくフィットさせ、しっかりと着用してください。
- 品質の確かな、できれば不織布マスクを着用してください。



### こまめな手洗い・手指消毒

- 共用物に触った後、食事の前後、公共交通機関の利用後などは必ず手洗い・手指消毒をしましょう。



### 3密(密接・密集・密閉)の回避

- 一つの密でも避けて、「ゼロ密」を目指しましょう。特に人と人の距離は十分に保ってください。
- おしゃべりする時間はできる限り短くし、大声は避けてください。
- 今まで以上に換気を行ってください。



密接

マスクなし× 大声×



密集

大人数× 近距離×



密閉

換気が悪い× 狭い所×

# 感染症予防のためのチェックリスト

## 日常生活を送る上での / 基本的な生活様式

### 「3密」の回避 (密接、密集、密閉)

- ✓ 手洗い・手指の消毒
- ✓ 体温測定、健康チェック
- ✓ 発熱や風邪の症状がある場合は自宅で療養

## 働き方の / 新しいスタイル



- ✓ テレワークやローテーション勤務
- ✓ 時差出勤でゆったりと

## 日常生活の各場面別の生活様式

### 買い物



- ✓ 通販や電子決済の利用
- ✓ 最少人数ですいた時間に
- ✓ 計画を立てて素早く
- ✓ 商品などへの接触は控えめに
- ✓ 並ぶ時は前後にスペース

### 食事



- ✓ 持ち帰りや出前の利用
- ✓ 大皿は避けて、料理は個々に
- ✓ 対面ではなく横並びに座ろう
- ✓ グラスなどの回し飲みは避けて
- ✓ 感染対策が徹底された飲食店の利用



### STOP! コロナ差別

感染者やその家族などへの誹謗中傷はやめよう

新型コロナウイルス感染症対策専門会議「新型コロナウイルス感染症対策の状況分析・提言」(2020年5月4日)から抜粋

(広告)

**特選米**

須賀川産 夢みなみ

夢みなみ農業協同組合

監査室 TEL0248-72-5202 経済部 TEL0248-22-5142  
 総務部 TEL0248-72-5211 すがわ農芸 TEL0248-72-5219  
 企画部 TEL0248-94-2312 畜産課 TEL0247-26-2521  
 金融部 TEL0248-94-2317 北郷センター TEL0248-76-7125  
 共済部 TEL0248-94-2319 すがわ農研センター TEL0248-94-5288  
 営農部 TEL0248-22-5154 産センターTEL0248-63-2311

**すかがわ地区**

きゅうりん店 TEL0248-72-5219 大東支店 TEL0248-79-3111  
 すがわ産センター TEL0248-72-5238 長沼支店 TEL0248-67-2151  
 東部支店 TEL0248-76-7111 鏡石支店 TEL0248-62-2131  
 西袋支店 TEL0248-75-4191 岩瀬支店 TEL0248-65-2101  
 仁井田支店 TEL0248-79-2324 天栄支店 TEL0248-82-2155  
 稲田支店 TEL0248-62-5101 湯本心あいい店 TEL0248-84-2208

**株式会社 夢みなみ**  
 TEL0248-24-5770

本社 葬祭(あいすホール) TEL0248-63-1121

TEL0248-76-3456  
 西袋給油所 TEL0248-76-2235 ぬりかみ-湯前 TEL0248-92-3883  
 岩瀬給油所 TEL0248-65-3641 自動車センター TEL0248-65-2141  
 長沼給油所 TEL0248-69-1101 ガスセンター TEL0248-92-3320  
 天栄給油所 TEL0248-82-3501 農機センター TEL0248-92-3231  
 湯本給油所 TEL0248-84-2122

**株式会社 JAあぐり夢みなみ**

はたけんぼ TEL0248-73-5261  
 り葉あん TEL0248-23-2500  
 安心館 TEL0247-26-6264  
 食材センター TEL0248-72-2588

**株式会社 ドリームファームすかがわ岩瀬**  
 TEL0248-72-5219



# 市のプロフィール

面積 279.43km<sup>2</sup>

広がり 東西 37.9km  
南北 16.5km

## 人口・世帯

人口 74,161人  
世帯 27,333世帯  
男性 36,389人  
女性 37,772人  
(令和4年1月現在)

# Profile of Sukagawa City

## シンボルマーク

(平成11年3月29日制定)



市の花である百花の王「牡丹」を表す「赤」、豊かな自然を表す「緑」、澄みわたった大空を表す「青」、これら須賀川市を象徴する3色を背景に市民を表す「す」の人型「花のエンゼル」が飛翔し、自由に生きる喜びを全身で表現している姿をデザインしています。

## 概要

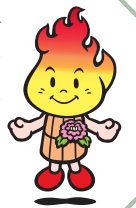
自然環境豊かな須賀川市は、高速交通体系にも恵まれ、東北縦貫自動車道、国道4号、東北本線、東北新幹線、水郡線が通り、首都圏や仙台圏へのアクセスが容易です。さらには空の玄関「福島空港」を有し、これらの高速交通網の整備により、人・物・情報などあらゆる分野において交流が活発化して新たな文化を生み出すなど、「臨空都市」として大きく成長してきました。平成17年4月には近隣2町村と合併し、新たな一歩を踏み出しました。多様化する市民ニーズに対応できるよう、それぞれの地域が持つ個性や歴史、伝統文化、自然環境などの貴重な資源を生かしたまちづくりを進めています。また、「選ばれるまちへ」とともに歩む自治都市「すかがわ」を将来都市像とし、市民との協働の理念を基本に据え、持続可能な社会を目指す「SDGs」に取り組みながら「ともに歩む自治都市」として、あらゆる人に「選ばれるまち」の実現を目指しています。

## マスコットキャラクター

### 「ポータン」

(平成6年3月28日制定)

松明の炎「ポー」の力強さと明るさ、牡丹園の牡丹(タン)のような心の美しさを備えたマスコットです。



## 歴史・沿革

須賀川市の歴史は古く、旧石器時代の乙字ヶ滝遺跡をはじめ、奈良・平安時代を代表する国指定史跡の上人壇麿寺跡など、古代からこの地が栄えていたことが分かります。鎌倉時代以降は二階堂氏が支配し、室町時代には現在の市街地に須賀川城がありましたが、天文年間、伊達政宗に攻められ、須賀川城は落城しました。須賀川を代表する伝統行事「松明あかし」は、このとき命を落とした多くの兵たちの霊を弔うために行われています。江戸時代の須賀川は、奥州街道の須賀川宿として栄え、独自の町人文化も花開きました。俳諧も盛んであったため、松尾芭蕉は「奥の細道」の旅で8日間も滞在しています。明治元年、須賀川は戊辰戦争で大きな打撃を受けましたが、須賀川の有力町人たちが中心となって、病院など近代的な施設の整備を進め、新たな時代を築いていきました。明治9年に本町、中町、北町、道場町が合併して須賀川村となり、同22年の町村制実施により森宿村の一部が合併して須賀川町となりました。

また、昭和29年3月、須賀川町と隣接する浜田、西袋、稲田、小塩江の4か村が合併し、須賀川市が誕生しました。翌30年3月に仁井田村、昭和42年2月に大東村、平成17年4月に長沼町、岩瀬村が合併し、現在の須賀川市となりました。平成5年に本市東部に開港した福島空港は、福島県の空の玄関として大きな役割を果たしており、また、市内には東北縦貫自動車道須賀川ICがあるなど、県内でも高速交通条件に恵まれた地域となっています。平成23年3月11日の東日本大震災では、須賀川市は甚大な被害を受け、尊い人命も失いましたが、平成29年には市役所新庁舎が、平成31年には市民交流センターtetteが開館。令和に入り、令和元年の台風第19号による水害などにより甚大な被害を受けるとともに、新型コロナウイルス感染症の感染拡大など、これまでに経験したことのない課題に直面しましたが、復旧から復興、そして創造的な発展に向け、現在も前進を続けています。

## 市の情報ツール

### 市公式ホームページ

防災情報や市政情報、各種手続きの方法、お知らせなどを掲載しています。英語・中国語・韓国語でも閲覧できます。You can also browse in English, Chinese, and Korean.



### 広報すかがわ

毎月1回発行。時事にあった特集やお知らせなどを掲載しています。市公式ホームページからもご覧いただけます。



### ラジオ広報

コミュニティFM「ウルトラFM (86.8MHz)」を通じて、市政情報やイベント情報をお知らせしています。  
●市役所から版(各5分間) 7:30~12:30~17:40~  
●すかがわシティインフォメーション(各10分間)11:30~17:30~

### 市公式 LINE @sukagawacity

イベントや市政情報、災害時の緊急情報などをお届けします。



### 防災すかがわ Twitter @bousai\_sukagawa

市の災害情報や防災情報など幅広く発信します。



### 市公式 Facebook @sukagawacity

市の魅力やイベント情報などを発信します。



< 広告 >

Advertisement for Sushin Co., Ltd. (株式会社 住専ノザキ). It features images of a private jet (PA-28T), a modern interior, and a residential building. Text includes: 社有機PA-28T, デイサービスセンター「桜が丘」, 不動産事業、リフォーム事業、介護事業、航空事業で地域を輝せる... 私たちは, 株式会社 住専ノザキ, 須賀川市前田川字宮の前166-146, TEL 0248-76-2533, FAX 0248-94-5063, 営業時間 8:30~18:00 定休日 毎週日曜日.

< 広告 >

Advertisement for Sukagawa Credit Union (須賀川信用金庫). Text includes: 地域をつなぎ、地域と共に歩む, 須賀川信用金庫, 〇本店営業部 須賀川市宮先町31 TEL0248-75-3171, 〇本部 須賀川市牛袋町121-1 TEL0248-75-3172, 駅前支店 TEL75-2168 長沼支店 TEL67-3171 上町支店 TEL76-5911 西川支店 TEL76-3171 (営業時間/平日9:00~15:00), 須賀川市役所支店 TEL72-2121 (営業時間/平日9:00~16:00), URL: https://www.sushin.co.jp

Advertisement for Musubi Precision Machinery Co., Ltd. (武蔵野精機株式会社). Text includes: 精密というフィールドで時代を切り拓く, 須賀川市役所支店, 本社 TEL339-0073 埼玉県さいたま市岩槻区上野6-12-3 TEL048-794-1890 FAX048-794-1841, 福島工場 TEL962-0123 福島県須賀川市矢野野字四十番1-8 TEL0248-68-2955 FAX0248-68-2956, 長沼工場 TEL962-0203 福島県須賀川市長沼字新池1

Advertisement for Seimonki Industry Co., Ltd. (西間木工業所). Text includes: 総合建設業 土木工事一式 舗装工事 解体工事, 株式会社 西間木工業所, 江持字鐘突田37-3, TEL (0248)-75-3067, FAX (0248)-72-3378

私たちが暮らす地球の未来のため、日常生活に取り入れられることから始めてみませんか。



# みんなで はじめよう! SDGs

## SDGsとは?

SDGs (Sustainable Development Goals) = 持続可能な開発目標は、「誰一人取り残さない」をスローガンに、よりよい社会の実現を目指す世界共通の目標で、2015年の国連サミットにおいてすべての加盟国が全会一致で採択しました。2030年を達成年限とし、17のゴールと169のターゲットから構成されています。

## 私たち一人ひとりの取り組みが未来を変えます

SDGsは、各国政府による取り組みだけでは達成が困難です。市民、企業、行政などが17の目標を意識し連携して取り組むことが必要です。私たち一人ひとりの取り組みがやがて大きな力となります。「誰一人取り残さない」未来のためにも、今私たちができることを進めていきましょう。

## SUSTAINABLE DEVELOPMENT GOALS



< 広告 >

FUTURE BEGIN WITH "RECYCLE"

### スクラップ専門問屋

高価積極買入れ中

持込み・引取・見積り・数量 多少にかかわらずご一報ください

鉄屑	銅屑	真中屑
砲金屑	廃自動車	ステンレス屑
アルミニウム屑	被覆電線屑	特殊金属屑
	機械屑	

●古物商標第49号 ●産業廃棄物収集運搬業許可 第00702040490号 ●産業廃棄物処理業許可 第0720040490号 ●廃品回収業登録第80号 ●建設業許可 解体工事 取組 第18135号

明日の環境はリサイクルから

## 朝日鋼業株式会社

【本社】 須賀川市瀬川字西山32番9号 ☎0248-75-4323 <http://www.asahikogyo.info/company>

正社員募集!!

- 現場作業員 ●営業 ●事務員 ●整備士
- 運転手 ●2級土木・建築施工管理技士

## やってみよう! 日常生活での取り組み

### 電気や水道を使う際にひと工夫しよう

電化製品を使用しないときはコンセントを抜けば節電ができます。エアコンは設定温度を見直し、サーキュレーターを併用すれば冷房や暖房の効果も上がります。お風呂の残り湯は洗濯に利用し、食器を洗うときは水を出しっぱなしにせず、こまめに使いましょ。また、油は排水口に流さず、先にふき取るようにしましょう。

### マイ100を持ち歩き、食材・日用品を使い切ろう

マイバッグやマイボトルなどを持参し、プラスチックごみを減らしましょう。また、食品ロスは日本でも大きな問題です。買った食材は責任を持って使い切ることで、ごみは減り、生態系を守るだけでなく、食料不足や価格の安定にもつながります。なお、食材は地元で生産されたものに替えれば輸送にかかるCO<sub>2</sub>を減らせます。ゴミを出す際も必ず分別を行い、リサイクルに貢献しましょう。

### 車での移動を減らし、徒歩や自転車を使おう

徒歩や自転車で行ける範囲の移動は、なるべく車を使わないようにしましょう。適度な運動は体力向上にもつながり、車に乗る機会を減らせば、地球温暖化防止や環境保全に貢献できます。

### お互いを認め、みんなが快適な暮らしを

あらゆる人が輝く社会を作るため、家事や育児の分担、働き方など、不平等をなくしていきましょう。また、ボランティアに参加するなど、様々な人と接し、お互いを認め合うことも大切です。



須賀川市は、持続可能な開発目標 (SDGs) を支援しています。

< 広告 >

## 地球温暖化防止のため 省エネ化に 取り組んでみませんか?

### 小林電気管理事務所

〒962-0817 須賀川市南上町152-11  
TEL(0248)75-5023 FAX(0248)76-8033

最新鋭の設備・工法をもとに  
地域社会のニーズに応え柔軟に対応いたします。

## 三瓶重機建設株式会社

## 三瓶自動車工業株式会社

代表取締役 三瓶 久三

「安全・無公害・高効率」  
を最大限に発揮し、地域社会に貢献いたします。

須賀川市山寺道51番地  
TEL.0248-75-3177  
FAX.0248-76-3655  
<https://www.sanpeh-jc.jp>

## 林精器製造株式会社

臨時計ケースの製造を中心にものづくりを続け、2021年に創立100周年を迎えました。県内3事業所に、精密金属部品加工、FA装置の一貫製造、めっき表面処理など幅広く事業を展開しています。

地域未来索引企業

本社: 須賀川市森宿字日向45番地  
TEL: 0248-75-3151 FAX: 0248-73-3227  
E-mail: kikaku@hayashiseiki.co.jp

生活環境を守る会社です

## 有限会社黒澤コーポレーション

代表取締役 黒澤 幸司

廃棄物処理事業	土工事業	解体事業
一般廃棄物処理及び産業廃棄物処理を行うことで、社会・環境、個人生活の安全・安心を確保し、地域社会の発展に貢献いたします。	公共事業をはじめとして、会社・工場、個人生活の安全・安心を確保し、地域社会の発展に貢献いたします。	一般住宅から工業用までの解体・解体後の廃棄物の処理も承ります。
一般貨物運送事業	自動車販売整備事業	
建設物産の輸送・搬送、建設現場からの廃棄物の輸送等を行うことで、社会・環境、個人生活の安全・安心を確保し、地域社会の発展に貢献いたします。	中古車、自動車販売、整備、販売を行うことで、社会・環境、個人生活の安全・安心を確保し、地域社会の発展に貢献いたします。	

〒962-0817 須賀川市南上町157  
TEL: 0248-92-3430  
FAX: 0248-92-3431

〒962-0817 須賀川市山寺道51番地  
TEL: 0248-75-3177  
FAX: 0248-76-3655



©円谷プロ



街なかのモニュメント

# 二人

**「ウ」** ルトラマンシリーズや「ゴジラ」の生みの親で、特撮の神様と称される円谷英二(本名:英一)監督は、映画制作の世界へ入ると、ミニチュアや別々のフィルムをひとつに重ねあわせる合成技術など、画期的な特撮技術や技法を発明し、日本映画界に大きく貢献しました。1954年には円谷の名を日本中に知らしめた「ゴジラ」が誕生。その後、映像制作会社「円谷特技プロダクション(現在の「円谷プロダクション」)」を設立し、個性あふれる怪獣たちが登場するテレビ番組「ウルトラQ」を手掛け、その名を不動のものとなりました。

2013年、須賀川市はウルトラマンの故郷「M78星雲 光の国」と姉妹都市となり、ウルトラヒーローや怪獣たちとの様々なイベントや事業が実施されています。

## 円谷監督の人生の軌跡をたどる「円谷英二ミュージアム」

「円谷英二ニコルボックス」「空想アトリエ」「円谷英二ネットワークウォール」「特撮スタジオ」の4つのエリアで構成されており、怪獣・メカ模型などの展示や関連図書の配架のほか、ここでしか観られない特別映像「～夢の挑戦 ゴジラ須賀川に現る～」の上映も。

**所** 中町4-1 (tette内5階) **☎** 73-4407  
**時** 午前9時～午後5時  
**休** 火曜日(祝日の場合は翌平日)・年末年始(12月29日～1月3日)  
**¥** 無料

©TOHO CO.,LTD.



### プロフィール

1901年、須賀川市中町生まれ。幼くして両親と死別し、祖母と暮らすように。憧れた飛行機操縦士の夢は破れるも映画会社へ入社。日本映画界初の「特技監督」となり、特撮映像の第一人者として「ゴジラ」「ウルトラマン」シリーズを発表。享年68歳。

子どもから大人まで夢中になった特撮の神様

# 円谷英二

つぶらや えいじ

# の円谷



**「忍」** 耐の走りで、1964年東京オリンピックマラソン競技において、見事銅メダルを獲得し、低迷していた日本陸上競技界の救世主となった円谷幸吉選手。24歳だった幸吉選手は、身長163cm、足のサイズは25cmと、当時の高校生男子の平均身長(166.4cm)よりも小柄だったものの、力強い走りで次々と外国人選手を抜き去る姿は多くの人に感動と勇気を与えました。

そんな幸吉選手の偉業をたえ、毎年10月には「円谷幸吉メモリアルマラソン大会」が開催されているほか、そのコース沿いには「円谷幸吉メモリアルパーク」もあり、足型レリーフやモニュメントなどが設置されています。



## 銅メダルも展示！「円谷幸吉メモリアルホール」

2021年にリニューアルされた「円谷幸吉メモリアルホール」では、幸吉選手の軌跡をたどれるとともに、東京オリンピックで獲得した銅メダルや使用したシューズの展示、凱旋パレードの映像なども公開しています。

**所** 牛袋町5番地(須賀川アリーナ内)  
**☎** 76-8111(公益財団法人須賀川市スポーツ振興協会)  
**時** 午前9時～午後5時  
**休** 月曜日(祝日の場合は翌平日)・年末年始(12月29日～1月3日)  
**¥** 無料



1964年東京オリンピックマラソン銅メダリスト

# 円谷幸吉

つぶらや こうきち

### プロフィール

1940年、須賀川市大町生まれ。高校で本格的に陸上を始める。初マラソンから7か月で東京オリンピック代表選手となり、1964年東京オリンピックマラソン競技にて、自己ベストを更新し銅メダルを獲得。享年27歳。

< 広告 >

**5教科 総合指導**

ベスト学院の21世紀の真のリーダ育成事業

夢・目標を全力で応援します

夢作文 リーダー育成セミナー 医歯薬セミナー 3分間のこころざし SDG'S活動

中学部 小学部

ベスト学院進学塾 ベスト学院 東進衛星予備校

生徒一人ひとりに合わせた個別対応指導

ベスト学院自立館

【わかる】【できる】【身につく】を実感

小学生コース 中学生コース 高校生コース

身近にあるから通いやすい！お近くの教室へ

Bキッズ 小学生コース

Bジュニア 中学生コース

Bジュニア 高校生コース

受付時間 10:00～21:00

TEL.0248-72-7707

< 広告 >

**MKG**

有限会社 松川建設工業

代表取締役 松川 利春

〒962-0125 須賀川市堀込字浦通南75番地

TEL.0248-68-2741 FAX.0248-68-2899

お客様の大きな夢を「カタチ」に

公共施設・医療施設・マンション・各種店舗  
注文住宅・工場等。多様な建物の設計・施工  
また不動産仲介など多岐にわたる事業をおこなっております。いつでもお声掛け下さい。

総合建設業 一級建築士事務所

**荒牧建設株式会社**

〒962-0051 福島県須賀川市越久字館47番地  
TEL.0248-76-2832 FAX.0248-76-2870

荒牧建設部 検索

**税を味方に、強い経営を。**

健全なる納税者の団体  
～税の啓蒙活動から社会貢献運動まで～

地元企業の皆様とともに

**公益社団法人 須賀川法人会**

詳しくはWEBへ 須賀川法人会



須賀川市らしさを感じられる施設をご紹介します。

# 須賀川 オススメSPOT

## 中央図書館

「知的好奇心にあふれる書架」を目指し、「社会と仕事」「心と体」といったテーマごとに本を配架し、利用者が多様な本と出会うきっかけを作っています。ボランティアによる読み聞かせや、ウルトラFMと連携した絵本や物語などの読み聞かせも放送中です。

🕒 午前9時～午後8時  
(日曜日・祝日は午後6時まで)  
🔥 火曜日(祝日の場合は翌平日)、年末年始(12月29日～1月3日)



## こどもセンター

3つのエリアがあり、「わいわいパーク」は、空間を活用した遊具など子どもたちに大人気。「子育て支援センター」では、子育て相談を受け付けているほか、親子で参加するイベントも開催。保育士が常駐する「預かりルーム」では、乳幼児を一時的に預かります。

🕒 午前9時～午後5時  
🔥 火曜日(祝日の場合は翌平日)、年末年始(12月29日～1月3日)



## 須賀川市民交流センター

# tette

「市民文化復興のシンボル」また「中心市街地活性化の中核施設」としての役割を担っている「須賀川市民交流センターtette」は、生涯学習、市民活動、図書館、こどもセンター、円谷英二ミュージアムなどからなる多機能複合施設です。

大人から子どもまで幅広い世代、立場、目的を持った人たちが集い、交流し、活動することによって、街なかになぎわいと活気が生まれています。

📍 中町4-1  
☎ 73-4407



< 広告 >

ゆくりや  
yukuriya

一級建築設計事務所  
HITOKI HOME  
ヒトキホーム

株式会社 人環エンジニアリングサービス  
〒962-0811 福島県須賀川市あおば町131  
☎ 0120-980523

暮らしに安心という  
エネルギーを

福陽ガス株式会社

・LPガス・石油製品・設備工事・介護用品・リフォーム、  
太陽光発電システム・ガソリンスタンド・自動車用品

〒962-0821 須賀川市桜岡7番地  
TEL 0248-75-6171  
FAX 0248-76-8581

心と体と地球のために  
1998年にオープン以来  
肉も魚もありませんが  
滋養豊かな雑穀や野菜、  
自家製味噌や玄米ごはん  
できるだけ添加物の入らない食材で  
みなさまのご来店お待ちしております。

心と体と地球のための穀物菜食レストラン  
銀河のほとり  
須賀川市滑川字東町327-1  
TEL 0248-73-0331



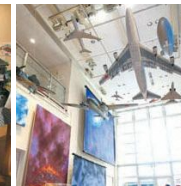
## 須賀川特撮 アーカイブセンター

「特撮の神様」と称される円谷英二監督が礎を築いた世界に誇るべき「特撮文化」を後世へつないでいくため、2020年11月にオープンしました。収蔵資料は1,000点以上で、特撮作品の撮影などで実際に使用した貴重な実物資料やミニチュアセット、「雲の神様」とも称される島倉二十六さんが描いた背景画などがあり、特撮の楽しさを体感できます。

📍 柱田字中地前22番地  
☎ 94-5200  
🕒 午前9時～午後5時  
🔥 火曜日(祝日の場合は翌平日)、  
年末年始(12月29日～1月3日)  
※臨時休館あり  
🆓 無料



▲ミニチュアセットに子どもたちも興味津々



▶島倉さんの背景画と航空機の模型



## 風流のはじめ館

江戸時代、須賀川は奥州街道屈指の宿場町として栄えており、俳聖・松尾芭蕉が「おくのほそ道」の旅の途中に、俳友・相楽等翁を訪ね、8日間滞在。その折に詠んだ句が「風流の初やおくの 田植うた」です。

須賀川では、四季を愛で、古きを学び、先人を敬う心などが育まれ、受け継がれてきました。

そして、世代を越えて交流する場として「風流のはじめ館」が2020年10月に開館。館内では、芭蕉ゆかりの資料などを紹介しているほか、俳句を中心とした和文化に触れ合えるワークショップなどを行っています。

📍 本町81番地4 ☎ 72-1212 FAX 94-2230  
🕒 【文化伝承の間】午前9時～午後5時、【その他の施設】午前9時～午後10時  
(日曜日・祝日は午後8時まで)  
🔥 火曜日(祝日の場合は翌平日)、年末年始(12月29日～1月3日) 🆓 無料(文化伝承の間)



▲ワークショップ「子ども俳句教室」の様子

< 広告 >

五銭茶屋  
手打そばうどん

旭町4-1  
0248-76-2658  
出前承ります。ご相談下さい。

旬の野菜・果物  
取り揃えてございます。

鈴木青果店

市内無料配達致します!!

須賀川市諏訪町37  
TEL(0248)75-0569

地域コミュニティFM  
ULTRAFM  
86.8MHz

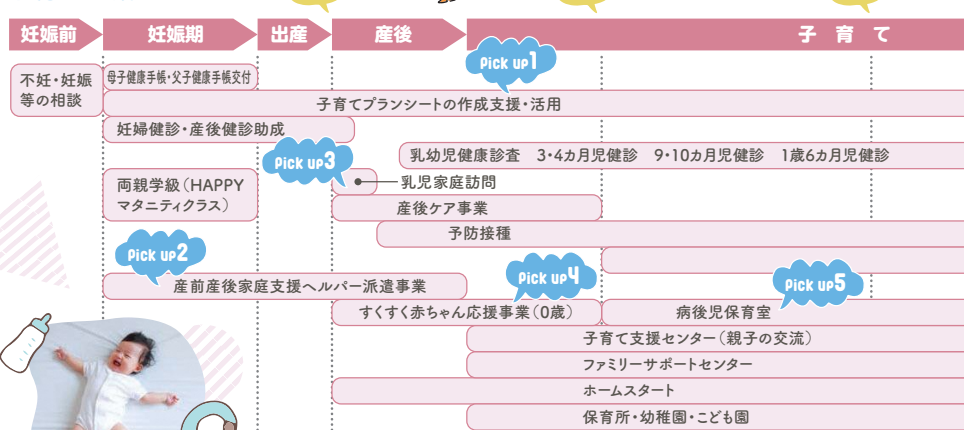
まちづくり会社  
Copro  
sukagawa  
こぷろ須賀川

〒962-0845  
須賀川市中町12  
TEL(0248)94-6590 FAX(0248)94-6591  
E-mail(代表)info@copro-sukagawa.co.jp

# 須賀川 de 子育て

妊娠前・妊娠期・出産後と切れ目ない支援を行っています。  
ひと目で分かる子育て応援カレンダーとともに  
須賀川市の子育て事情をご紹介します。

## 子育て応援カレンダー



須賀川市ガイド



### Pick up 1 「子育てプランシート」の作成支援

妊娠届 (母子健康手帳の交付) などのタイミングから、保健師などの専門職と子育て支援担当課が一体となり、妊娠・出産・子育ての段階に応じた個別の「子育てプランシート」の作成をサポートします。このシートを使って、出産に向けて妊婦さん自身やその家族ができること、出産後の市の支援などの情報提供をしていきます。また、医療機関との連絡調整も行い、妊娠期から利用者と同じ目線で支援していきます。

健康づくり課 ☎ 88-8123

### Pick up 2 産前産後家庭支援ヘルパー派遣事業

妊娠中または出産後6カ月以内で、体調不良などのため家事や育児が困難で、同居の親族などからの援助を受けることができない人にヘルパーを派遣します (有料)。

※利用時間や利用回数に制限があります。

こども課 ☎ 88-8114



### Pick up 3 乳児家庭訪問

生後2カ月頃までに、すべての家庭に保健師などが伺います。お母さんの体調やお子さんの成長の確認、子育ての悩みを聞き、子育て期の情報をお伝えしながら、安心して過ごせるように支援します。 ☎ 健康づくり課 ☎ 88-8123

### Pick up 4 すくすく赤ちゃん応援事業

0歳児を養育する人に、事前に登録を受けた市内の店舗などで、育児に必要な用品を購入できる応援券を支給します。 ※支給を受けるには申請が必要です。 ☎ こども課 ☎ 88-8114

### Pick up 5 病後児保育室

病気の回復期のために、集団保育や家庭保育が困難なお子さんを一時的にお預かります (有料・予約制)。申込書や利用の目安は市ホームページをご覧ください。

- ① 須賀川病院病後児保育室 ☎ 76-4090
- ② 須賀川病院附属保育所病後児保育室 (館取町108)
- ③ 満1歳~小学6年生までで病気の回復期にある児童
- ④ 午前8時~午後5時30分まで (土・日・祝日・年末年始を除く)



利用の目安

### 子育ての相談はコチラまで!

電話相談や家庭訪問も行いますので、不安に思うことがあれば、お気軽にご相談ください。

- ① すかがわ子育て応援「てくてく」 ☎ 94-4681 (健康づくり課内)
- ② ☎ 94-7092 (社会福祉協議会内)

### 子育て支援アプリ すかがわ「てくてく」を利用しよう!



- ★ 主な機能
  - 地域の育児情報
  - 妊娠中の体重グラフ
  - 予防接種管理
  - できたよ記念日

★ 登録方法  
右の二次元コードまたはアプリストアから「母子」で検索し、ダウンロードした後、登録してください。



### 子育てガイドブック



子育てに関する支援・サービスについて、妊娠・出産から子育て中の皆さんに役立つ情報をまとめました!



その他の子育て情報はP57をご覧ください。

< 広告 >

子どもと自然はとっても仲良し

社会福祉法人 ふたばの森  
ほいくえん  
双葉こどもの園  
☎ (0248) 76-0606  
須賀川市新町169

BOOKS MIYAWAKI  
宮脇書店 須賀川店  
宮脇書店 須賀川店  
ほんのいえ  
営業時間 10:00~21:00  
定休日 年中無休  
twitter: @koutaku01281  
須賀川市岡東町129-1  
TEL.0248-76-6246 FAX.0248-76-6543

水を変えると、暮らしも変わる

クリクラママプラン  
■妊娠中、1歳までのお子様がいるご家庭  
・ウォーター1台買出し、ポトル3本プレゼント  
でお返し期間延長(要予約)  
・ご契約で6本分のポトルチケットプレゼント  
※1世帯1度のみご利用となります。  
※ポトルチケットは月に1枚ずつのご利用となります。  
※母子手帳のコピーの提出が必要となります。

株式会社 コンビボックス  
☎ 0120-043-252  
CreCia Northland  
TEL.024-9477500 FAX.024-9477501

(社)国際空手道連盟 極真会館  
世界極真 門馬道場  
(NPO)法人 極真カラテ門馬道場  
師範 門馬智幸  
県内30ヶ所で活動中!!  
3歳~社会人の方まで稽古に励んでいます。  
見学・体験随時無料  
お問い合わせ先 ☎ 0248-63-7005  
メカステージ須賀川油場 (須賀川市高久田場 99-1)

速くりの木小児歯科  
院長 円谷憲司  
診療時間  
AM9:00~PM1:00  
PM2:30~PM6:30  
休診日:木曜日・日曜日・祝日  
須賀川市東作141-5  
☎ (0248) 63-1333 予約優先

医療法人 ああなるこどもクリニック  
受付時間  
AM 8:30~11:30  
PM13:30~17:30  
休診日 木曜日・日曜日・祝日  
須賀川市西山寺町228  
☎ 0248-63-2711  
インターネットによる診療予約あり

< 広告 >

年間カレンダー

- 2月 初寅大祭** 旧正月初寅の日 **A**
- 4月 須賀川さくらまつり** 上旬～下旬 **B**  
須賀川牡丹園 下旬～5月末 **C**  
宇津峰山開き 29日  
市民の森オープン 29日～11月10日
- 7月 きうり天王祭** 14日 **D**
- 8月 市民よさこい・盆踊り大会** 15日  
まちなかに組まれたやぐらから勇壮な太鼓や笛の音が響き渡り、多くの人が浴衣姿で参加し、踊り流します。  
釈迦堂川花火大会 下旬の土曜日 **E**
- 9月 長沼まつり** 第2土曜日 **F**  
須賀川秋祭り 第2土・日曜日  
須賀川の鎮守様である神炊館神社の例大祭で、各町内のみこしが勇壮果敢に繰り出します。子どもみこしも出て、街中が祭りに一色に。
- 10月 円谷幸吉メモリアルマラソン大会** 第3日曜日  
昭和39(1964)年の東京オリンピックマラソン競技で銅メダルに輝いた円谷幸吉選手の偉業をたたえるとともに、第二の円谷育成を目指し、昭和58(1983)年から始まった大会です。日本陸上競技連盟公認コース(ハーフ、10km、5km)などがあります。
- いわせ悠久まつり** 下旬 **G**
- 11月 松明あかし** 第2土曜日 **H**  
牡丹焚火 第3土曜日  
天寿を全うした牡丹の古木を供養する雅やかな行事で、歳時記の季節にもなっています。 **C** 須賀川牡丹園

イベント



**A 初寅大祭**  
2月旧正月初寅の日  
長松院にまつられて  
いる招福除災・縁結びの  
神の毘沙門天のお祭り。  
門前には、だるまや破魔  
矢などの縁起物を売る  
露店が並び大勢の人で  
にぎわいます。  
●長松院

**B 須賀川さくらまつり** 4月上旬～下旬  
桜並木に提灯が灯り、ライトアップも行われます。

**翠ヶ丘公園**  
下の川約1kmに約180本の桜並木が続き、花見広場内  
にはシダレザクラもあります。  
**釈迦堂川ふれあいロード**  
両岸約2kmに続く桜並木は圧巻です。



カレンダー



イベントや観光に関する情報は  
市ホームページ「観光すかがわ」を  
ご覧ください。



国指定名勝

**C 須賀川牡丹園**  
4月下旬～5月末  
明和3(1766)年、須賀川で薬商を  
営んでいた伊藤祐倫が牡丹の苗木を撰  
津国(現在の兵庫県宝塚市)から持ち帰  
り、栽培したのが始まりです。また全国で  
唯一、国の名勝に指定されている牡丹園  
でもあります。今では、10haの広大な園  
内に、290種・7,000株もの牡丹が咲き  
誇ります。  
また、正面前に建つ牡丹姫像は、友好  
都市の中国・洛陽市王城公園内に建つ  
牡丹仙子像を模して建てられました。



次のページへ続く →

Event Calendar

(広告)

**無限の可能性**—伝統技術と最新鋭技術の融合—  
油圧部品加工 精密機器部品加工 建機車体関連部品加工  
**Futamiya 二見屋工業株式会社**  
代表取締役社長 矢ヶ崎 光信  
〒962-0001 須賀川市森宿字前川原53-1  
TEL 0248-76-5918  
FAX 0248-76-2493  
URL http://www.futamiya.jp Mail info@futamiya.jp  
◆環境 ISO14001 ◆品質 ISO9001 ◆安全衛生 ISO45001 認証取得

ステンレス及び金属の溶接は  
おまかせください。  
様々な業種の金属加工に対応しています。  
各種金属の溶接に関することは、お気軽に  
お問い合わせください。  
**株式会社 吉田技研**  
代表取締役 吉田秀樹  
須賀川市森宿字北向 30-6  
TEL・FAX 0248-76-3261

まちな車屋さん  
あなたのお車のトータルサポート  
自動車钣金・塗装・車検・整備のことなら  
おまかせください!  
**根本自動車工業**  
営業時間 8:30～17:00  
定休日 日曜日・祝祭日  
須賀川市森宿字字の宮99-4  
TEL (0248)-76-5313  
FAX (0248)-76-5432  
お気軽にご連絡ください

東北電力(株)協力店・電気設備工事一式・その他  
福島県知事許可  
**廣田電気工事店**  
事業主 廣田 幸吉  
〒962-0714 須賀川市下小山田字早稲田 227-2  
TEL.0248-79-3057 FAX.0248-79-3078  
携帯 090-3756-1361  
E-mail hirotadenki227@dolphin.ocn.ne.jp



**IX きゅうり天王祭** 7月14日

特産品のきゅうりを2本供え、お護符がわりに別のきゅうり1本を持ち帰り、それを食べると1年間病気にかからないといわれています。祭神は、石背国造17世の豊足彦だと伝えられています。古記によると、生前の徳により旭ヶ岡にまつられ岩瀬天王と称され、生前、広いきゅうり畑を有していたことから「きゅうり天王様」ともいわれるようになったそうです。

● 南町、大町、松明通り



**IX 釈迦堂川花火大会**

8月下旬の土曜日

夏の風物詩。灯籠流しが行われるほか、約1万発の花火が夜空を彩ります。毎年30万人あまりの人数でにぎわう県内最大級の花火大会です。

● 市民スポーツ広場

**IX 長沼まつり**

9月第2土曜日

大小のねぶたやねぶたが繰り出し、夜の街を幻想的に照らし出します。

● 長沼金町通り



**IX いわせ 悠久まつり**

10月下旬

岩瀬地区で行われるお祭り。夜は大迫力のスターマインや唐傘行灯などの花火が打ち上げられます。

● 岩瀬市民サービスセンター駐車場



**IX 松明あかし**

11月第2土曜日

本市が全国に誇る伝統行事。伊達政宗率いる軍が須賀川城を攻め落とした合戦で、命を落とした多くの兵たちの霊を弔うために行われています。

当日は長さ10m、重さ3tもある大松明を威勢のいい須賀川の若衆150人が担ぎ出し、街を練り歩きます。



● 松明通り・五老山(翠ヶ丘公園内)

< 広告 >

**ASAHI**  
 ~一枚の切符から感動の旅へ~  
 あなたの旅のお手伝い  
 福島県知事登録旅行業第2-133号  
**有限会社 あさひ観光**  
 須賀川市坂の上町31  
 TEL 0248-75-3168  
 FAX 0248-75-3163  
 あさひ観光 検索

ご安心・ご安全の運転代行サービス  
  
**一番運転代行**  
 TEL 0248-94-4004  
 〒962-0899 須賀川市大町215-1  
 株式会社 ONE

一般建築設計施工・社寺建築設計施工  
  
**株わかすぎ工務店**  
 一級建築施工管理士・棟梁先攻建築士 代表 若杉繁雄  
 須賀川市江花字油出沢43  
 TEL 0248-67-2538 FAX 0248-67-2167  
 歴史ある長沼城の古町  
 興味のある方  
 ご連絡ください



# 須賀川市

## 行政ガイドインデックス

Sukagawa City Administrative Guide Index

- 28 市役所案内
- 34 ? こんなときには
- 36 届出と証明
- 39 税金
- 42 年金・保険・医療
- 46 保健・福祉
- 57 子育て・教育
- 59 生涯学習・文化・スポーツ
- 65 産業・観光
- 67 生活・環境
- 76 各種相談
- 77 施設案内
- 82 須賀川市マップ



< 広告 >

土木工事業 舗装工事業  
 水道施設工事業 他一式請負業  
  
**(有)影山建設工業所**  
 代表取締役 影山 久明  
 須賀川市仁井田字板屋219  
 TEL0248-88-1441 FAX0248-88-1444

自然との共生を目指す  
  
**事業内容**  
 伐採事業 植林事業 刈払い事業  
**NR 有限会社 ネイチャーライブ**  
 代表取締役 鈴木 廣  
 〒962-0211 須賀川市滝字前田40  
 TEL0248-67-2856 FAX0248-94-6173

**HOSHO**  
 福島県知事免許(4)第2425号  
 笑顔と誠意をもってお客様の要望にお応えします。  
**(有)朋昌不動産**  
 山寺池公園南隣り(須賀川市山寺町169)  
 ☎ (0248)76-1744  
 FAX(0248)76-1753