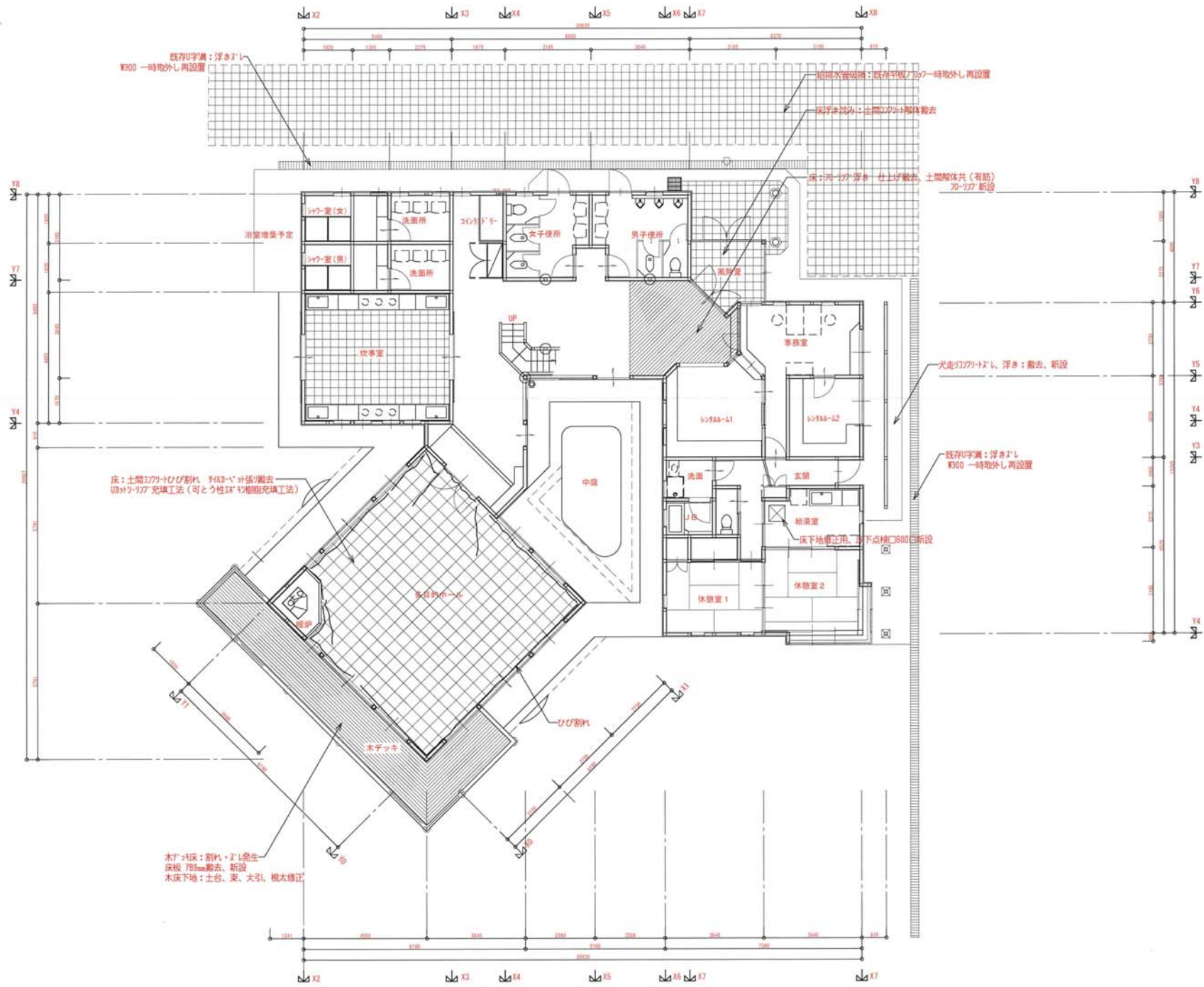


※共通: 内部クロス撤去新設 (クック部: ビス増し打ち)

- 金属建具、木製建具: 引き調整
- 外壁クック部: クック補修
- 床下、小屋組み、バルコニー: 金物かしめ

藤沼湖周辺施設災害復旧工事 設計図				平成 25 年 5 月	
KAGA 株式会社 香 設計	1級建築士 第 78766 号	1級建築士 事務所登録	担当	復旧工事概略図	5
〒963-8071 福島県郡山市富久山町久保田字久保田100番地1	今泉 義明	12 (404) 0163		コテージ配置図 10棟	5
TEL 024-924-0005 (R)					NO. A-



- ※1. 内・外部復旧工事に伴う仮設工事を見込む
- ※2. 外部ひび割れ部：ウレタンウレタン打替え
- ※3. 外部ひび割れ部：基礎木：UP+ウレタン充填工法
- ※4. 小屋根、床下地組：接合部取合い金物かしの直し（標準仕様金物）
- ※5. 外壁板材、割れ、マシ・浮き部：撤去、新設（下地：既存のまま）木材保護塗劑含
- ※6. 軒先漏れし窓枠破損部：木下地新設の上加ネ40'鋼板折り曲げ加工取付
- ※7. 既存木製建具：建付引き調整
- ※8. 既存金属製建具：建付引き調整
- ※9. 壁、天井：ヒビ割れ、ひび割れ、下地石膏ボード浮き
ヒビ割れ撤去、新設。下地石膏PB、ヒビ割れ打ち

藤沼湖周辺施設災害復旧工事 設計図				平成 25 年 5 月
KAGA 株式会社 香設計	1 編製者 藤沼湖 18756 号	相 当	復旧工事概略図	5 / 100
〒963-8071 福島県郡山市富久山町久保田平久保田100番地1	少 農 義 明	12 (404) 0163	管理センター1階平面図	5
TEL 024-924-0005(代)				5
				No. A-