

## 市街地中心部の被災状況

市街地中心部：旧中心市街地活性化基本計画区域に含まれる主な町

中山、栄町、塚田、北町、上北町、諏訪町、宮先町、池上町、加治町、中町、東町、八幡町、本町、馬町、大町、旭町、南町

	市全域		市街地中心部				中心部の割合 b/a
	被災家屋		被災家屋		うち取壊し		
	件数(a)	割合	件数(b)	割合	件数	割合	
全壊	963	7%	589	28%	472	92%	61%
大規模半壊	460	3%	78	4%	5	1%	17%
半壊	2,884	20%	508	24%	14	3%	18%
小計	4,307	30%	1,175	55%	491	96%	27%
一部損壊	10,085	70%	874	41%	6	1%	9%
不明	0	0%	74	3%	16	3%	-
	14,392	100%	2,123	100%	513	100%	15%

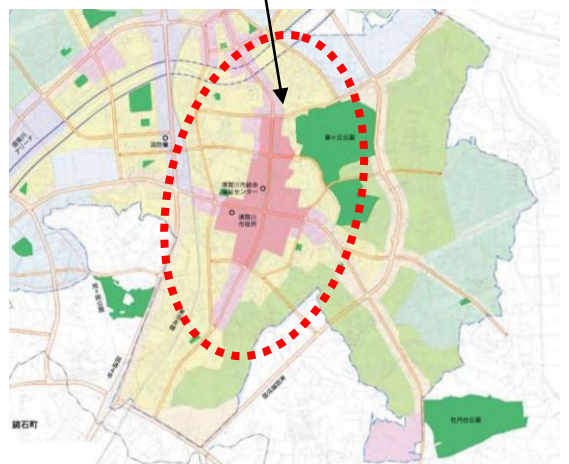
### 市街地中心部の位置・規模

市全域 27,955ha  
78,902人

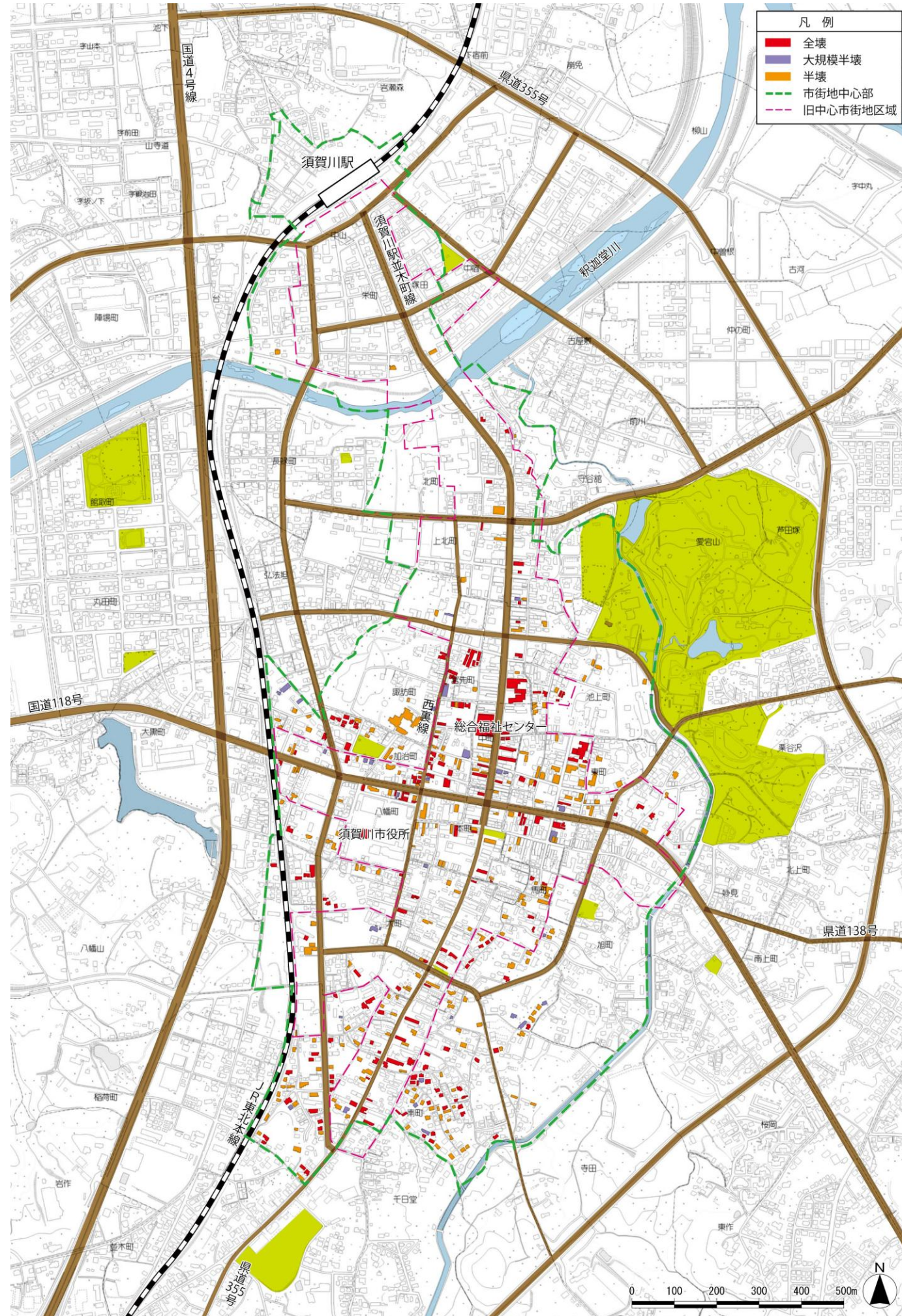
市街化区域 1,507ha  
40,700人



市街地中心部 156ha  
5,846人



	面積 (ha)	割合		人口 (人)	割合	
		対市全域	対市街化		対市全域	対市街化
市全域	27,955	-	-	78,902	-	-
市街化区域	1,507	5.4%	-	40,700	51.6%	-
市街地中心部	156	0.6%	10.4%	5,846	7.4%	14.4%



凡例

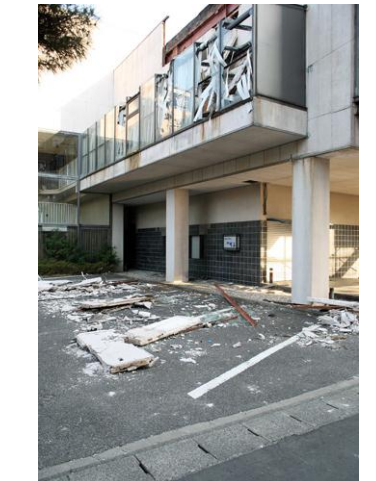
- 全壊
- 大規模半壊
- 半壊
- 市街地中心部
- 旧中心市街地区域



総合福祉センターの被災状況



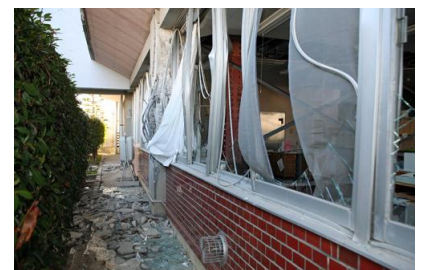
建物の被災状況（加治町地内）



建物の被災状況（東町地内）



家屋の被災状況（南町地内）



市役所の被災状況（1階、外側）