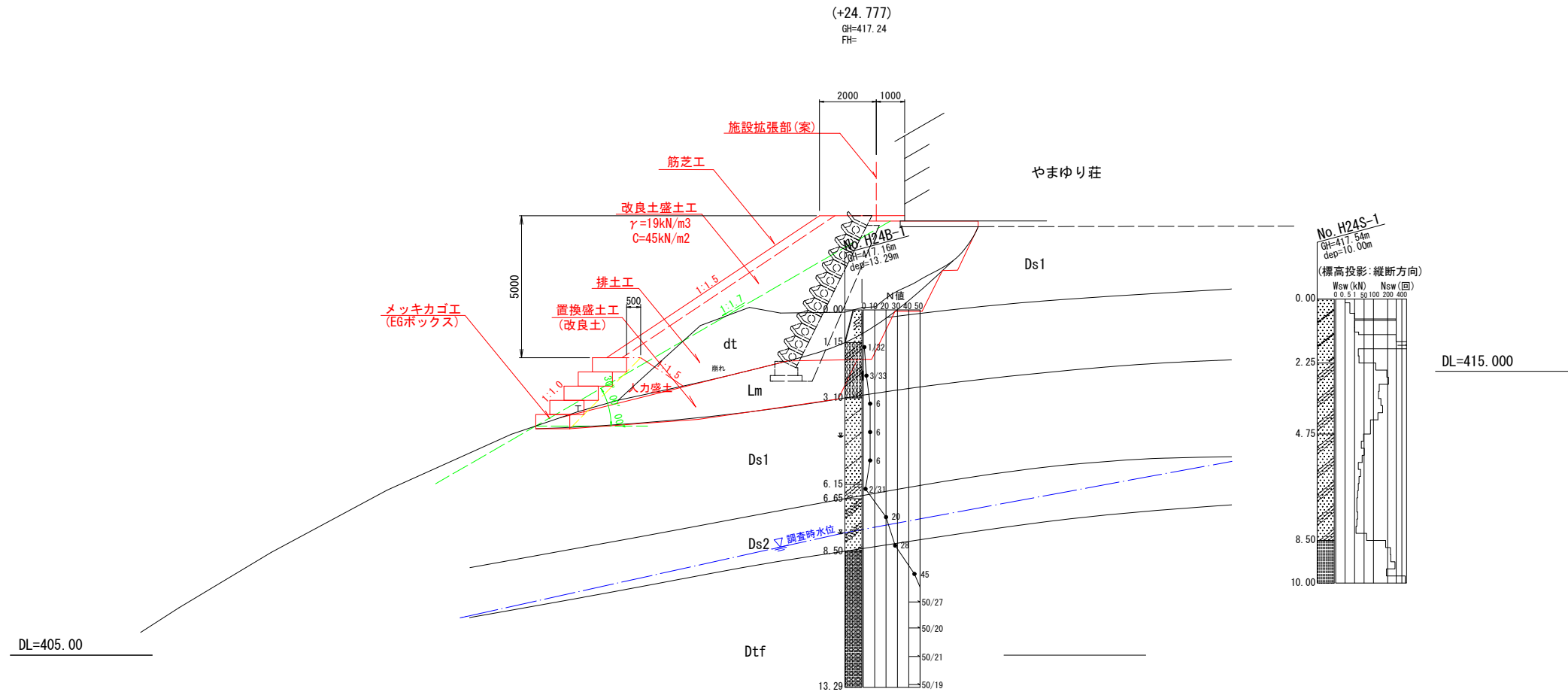


藤沼湖周辺施設災害復旧工事 設計図 KAGA 株式会社 香設計 〒963-8071 福島県郡山市富久山町久保田字久保田100番地1 TEL 024-924-0005 (R)		1級建築士 第78766号 今泉 義明	1級建築士 第78766号 12(404)0163	増築後 やまゆり荘 平面図	平成 25 年 7 月 S S 1/50 S	枚/内 NO. A-
-------------------------------------------------------------------------------------------------	--	------------------------	------------------------------	---------------------	---------------------------------	------------------

対策工概要図

S=1:100

(主断面1-1)



地質記号凡例

地質時代	記号	地質区分	確認層厚 (m)	N値 (回)	記事
第四紀新世	dt	崩壊土塊	1.15	-	シルト質砂主体の盛土で崩壊土砂を構成する。全体に含水量が多くやや粘性を帯び不均質な層相で、締まりは非常に緩い状態である。
	Lm	ローム質土	1.95	1 ~ 3	全体にローム質で粒度はシルト質砂～砂質シルト主体。φ5mm大までの軽石が混じり下部はシルト分が優勢で粘性強く含水量が多い。
	Ds1	砂質土	3.55	2 ~ 6	凝灰質砂状で粒度はシルト混じり砂主体。細礫状に軽石を含み、下部はややローム状のシルトが多く局部的に締まりは非常に緩い。
	Ds2	凝灰質砂	1.85	20 ~ 28	強風化土状の層相で火山鉱物を主体とする中砂～細砂及び火山灰質のシルト分を多く含む。締まりは中位程度で全体に比較的均質な状態。
	Dtf	風化凝灰岩	4.79+	45 ~ 50/19	周辺の基岩を構成するデイサイト質凝灰岩で岩質は脆弱である。コア肌は粗く軽打で容易に砕け分離物は砂状～礫状になる状態。

平成	年度	工事番号	第	号
藤沼温泉やまゆり荘 須賀川市江花字石倉山 地内				
やまゆり荘法面復旧 工事				
標準横断面 (対策工概要図)				
縮尺	1:100	図面番号	3/8	
測量	日栄地質測量設計 (株)	H25年 3月18日	主任技術者	佐藤典仁
設計	日栄地質測量設計 (株)	H25年 8月 9日	管理技術者	吉田勝彦
須賀川市長沼支所				

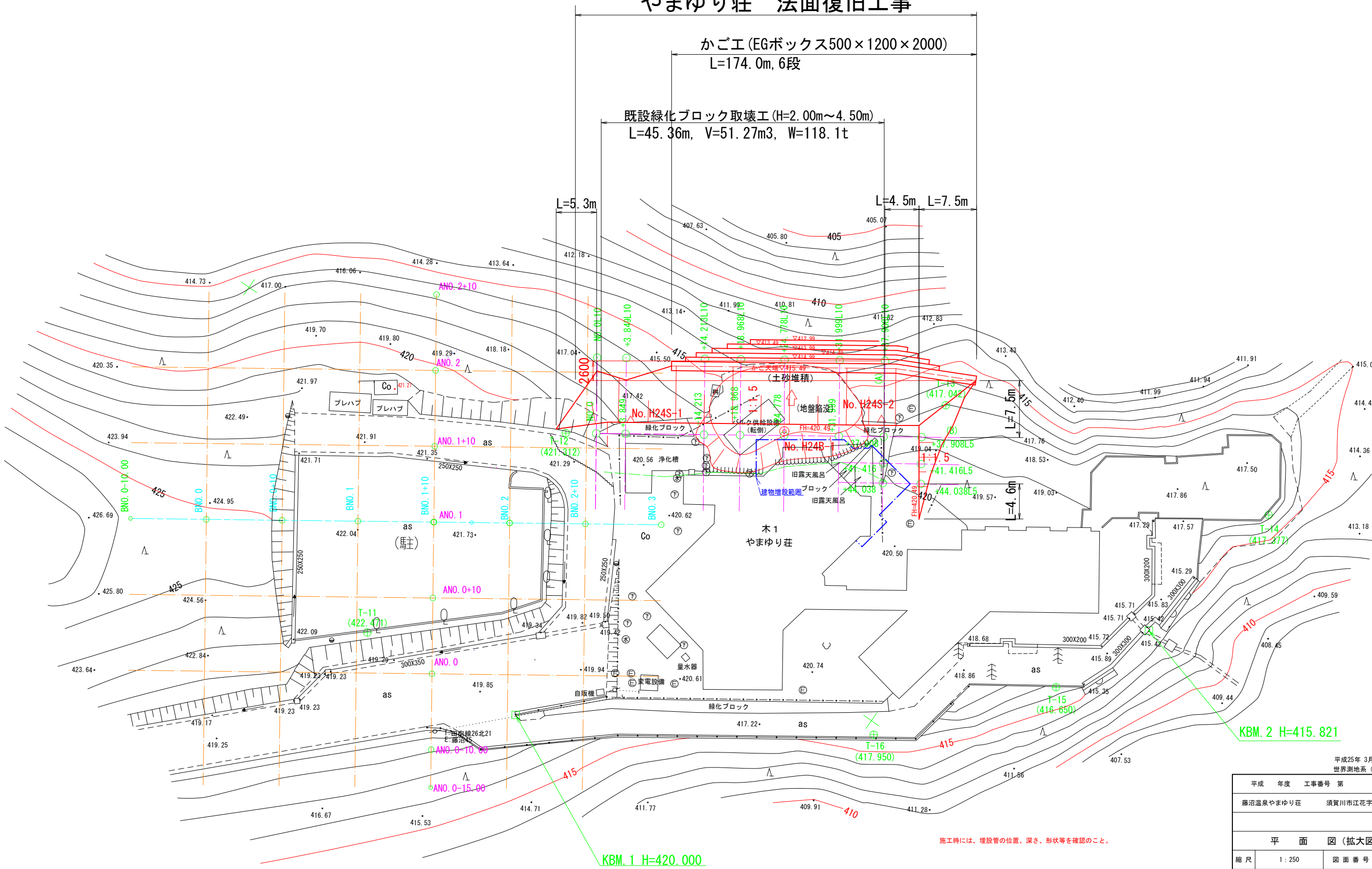
須賀川市江花
字石倉山



やまゆり荘 法面復旧工事

かごエ (EGボックス500×1200×2000)
L=174.0m, 6段

既設緑化ブロック取壊工 (H=2.00m~4.50m)
L=45.36m, V=51.27m³, W=118.1t

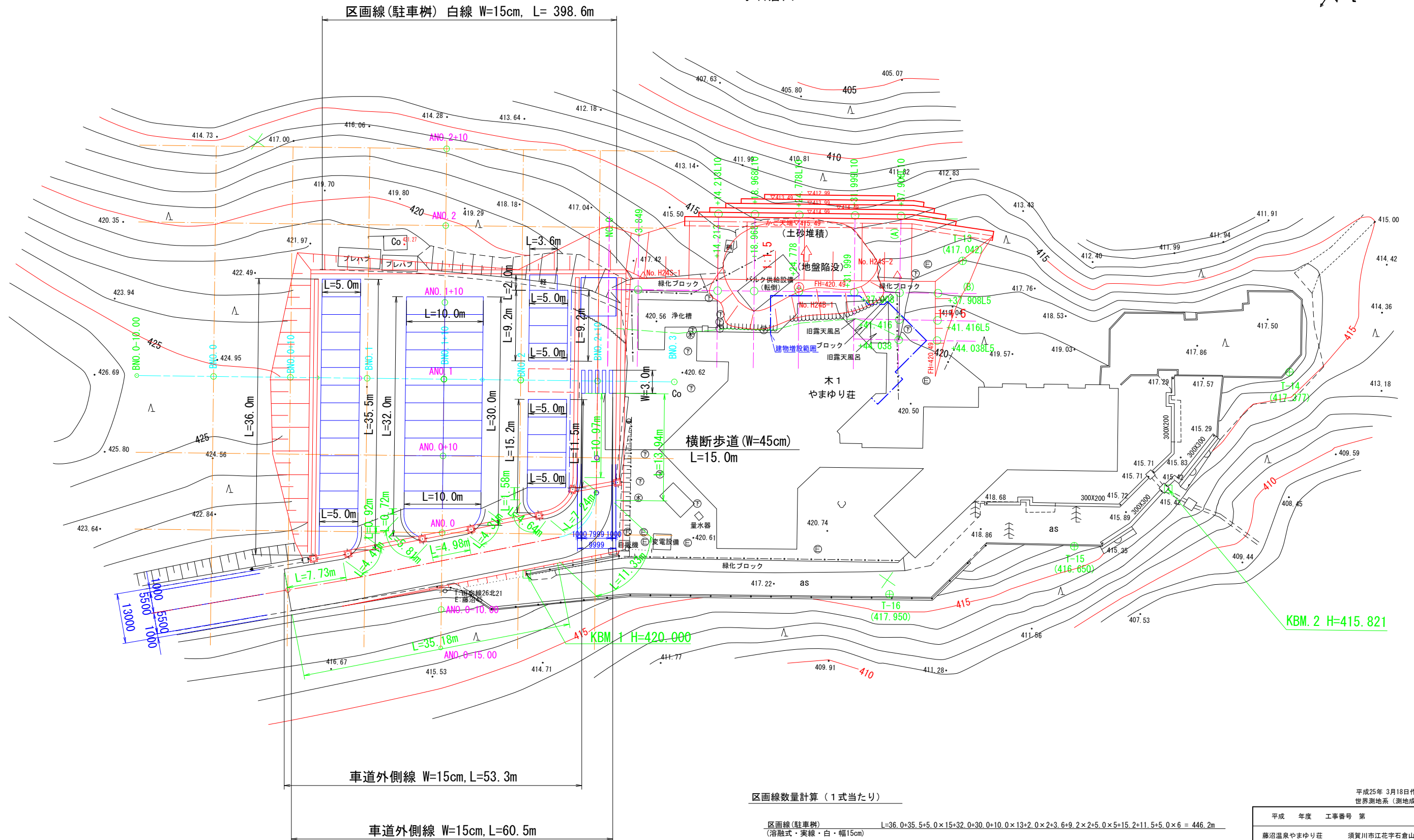
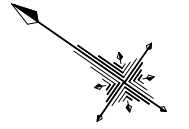


施工時には、埋設管の位置、深さ、形状等を確認のこと。

平成25年 3月18日作成
世界測地系 (測地成果2011)

平成	年度	工事番号	第	号
藤沼温泉やまゆり荘	須賀川市江花字石倉山	地内		
工事				
平面図 (拡大図)				
縮尺	1:250	図面番号	/	
測量	日栄地質測量設計 (株)	25年 6月7日	主任 技術者	佐藤典仁
設計	日栄地質測量設計 (株)	25年 8月9日	管理 技術者	吉田勝彦
須賀川市役所				

須賀川市江花
字石倉山



区画線数量計算 (1式当たり)

区画線(駐車桝) (溶解式・実線・白・幅15cm)	$L=36.0+35.5+5.0 \times 15+32.0+30.0+10.0 \times 13+2.0 \times 2+3.6+9.2 \times 2+5.0 \times 5+15.2+11.5+5.0 \times 6 = 446.2m$
区画線(車道外側線) 左側 (水性ペイント式・実線・白・幅15cm)	$L=7.73+4.41+0.92+0.72+5.81+4.98+4.31+1.58+4.64+7.24+10.97 = 53.3m$
区画線(車道外側線) 右側 (水性ペイント式・実線・白・幅15cm)	$L=35.18+11.33+13.94 = 60.5m$
区画線(横断歩道) (溶解式・実線・白・幅45cm)	$L=3.0 \times 5=15.0m$ $L=15.0 \times 3=45.0m$ (W=15cm換算)

平成25年 3月18日作成
世界測地系(測地成果2011)

平成	年度	工事番号	第	号
藤沼温泉やまゆり荘	須賀川市江花字石倉山	地内		
工事				
区画線計画図(拡大図)				
縮尺	1:250	図面番号	/	
測量	日栄地質測量設計(株)	25年 6月7日	主任技術者	佐藤典仁
設計	日栄地質測量設計(株)	25年 8月9日	管理技術者	吉田勝彦
須賀川市役所				