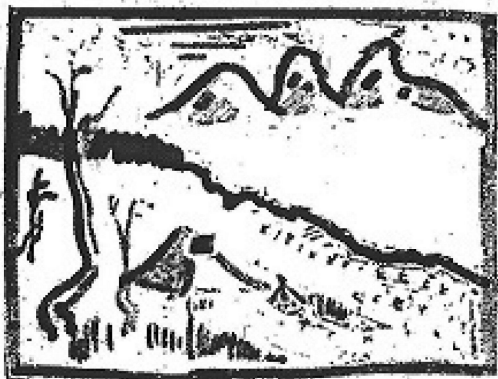
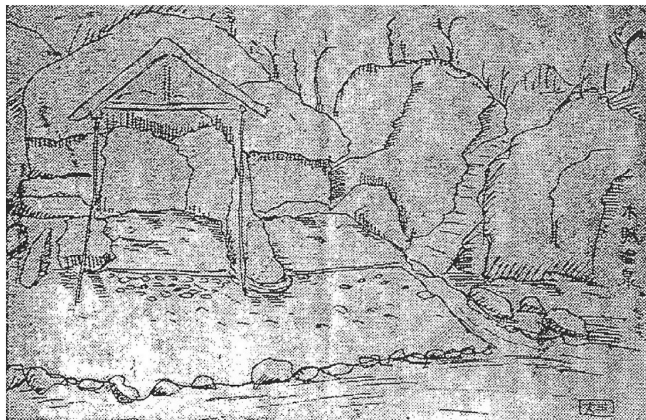


S.6.8.3 小唄集 途上点描⑤ タイトル絵



S.6.8.4 湯の花より木賊へ 峠を越えて檜枝岐へ② 途上点描⑥ 7/27

絵 木賊温泉



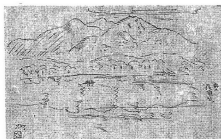
S.6.8.5 檜枝岐より沼上峠を越えて尾瀬沼へ 途上点描⑦ 7/28



絵 尾瀬のキャンプ



絵 尾瀬へつく旅の一行



絵 尾瀬沼と

燧ヶ獄

S.6.8.6 長蔵小屋より燧ヶ獄へ 途上点描⑧ 7/29



絵

燧ヶ獄山頂へ

S.6.8.7 三丈瀧を見て、燧ヶ嶽・裏村道を経て檜枝岐へ 途上点描⑨ 7/30

タイトル絵



絵 三條ヶ瀧の壮観

S.6.8.8 駒ヶ嶽より大桃へ 途上点描⑩ 7/31

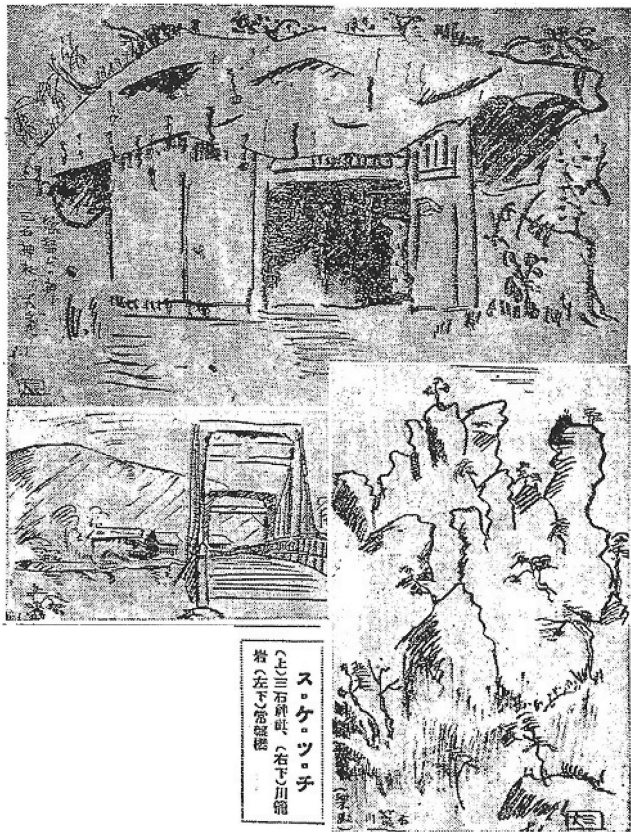


絵 駒ヶ岳の全容

絵 その帰路

S.6.8.9 大桃より只見へ 途上点描① 8/1

絵 上 三石神社 右下 川籠岩 左下 常盤橋

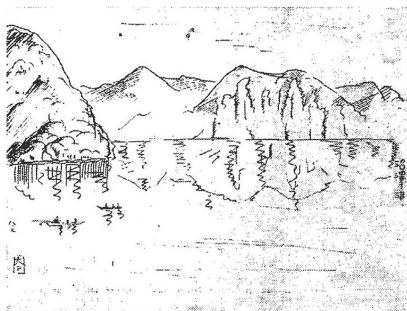


S.6.8.10 只見より柳津へ 途上点描② 8/2

タイトル絵

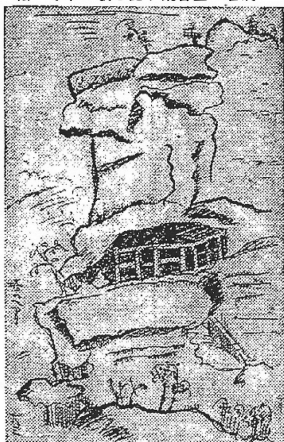


絵 沼澤沼の風景



S.6.8.13 湯の上温泉附近

絵 啄木の歌を記す観音堂の岩洞



S6.8.14 生活に根ざす伝説

絵 塔のへつりから見える只見線

