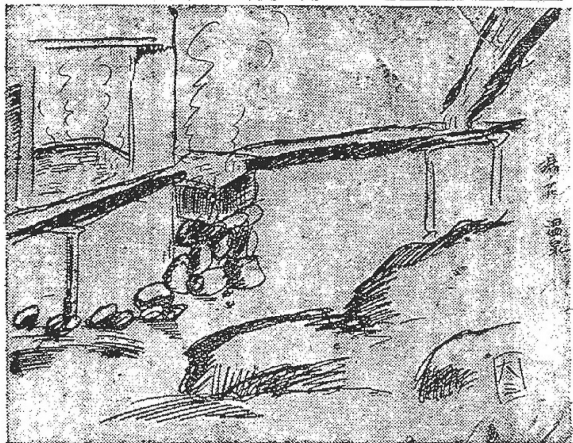


S.6.8.15 湯の花温泉の民情と史蹟



絵 湯の花温泉

タイトル絵

絵 檜枝岐の高貴な碑



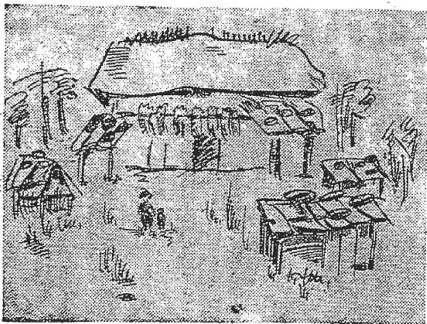
S.6.8.17 檜枝岐を語る【上】



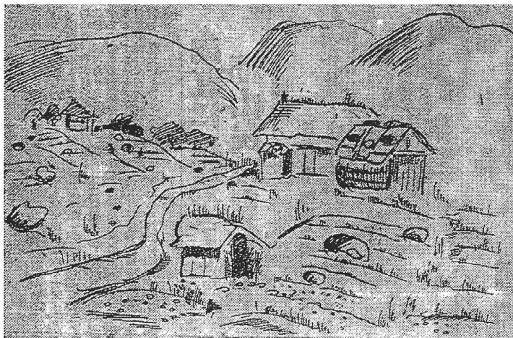
S.6.8.18 檜枝岐を語る【中】

タイトル絵

檜枝岐の農家

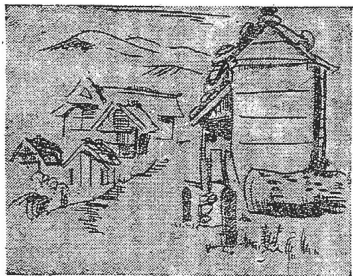


絵 石ころ畑



S.6.8.19 檜枝岐を語る【下】

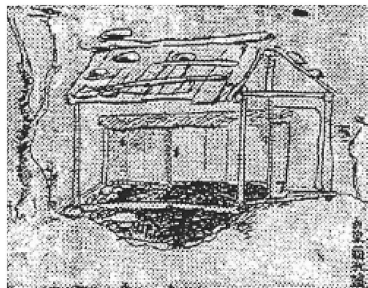
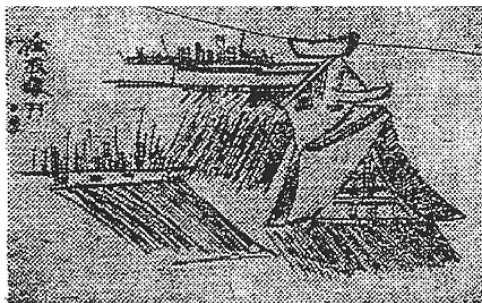
タイトル絵



絵 壁のない

檜枝岐の住家

絵 古風な屋根づくり



絵 蒔の自家乾燥場

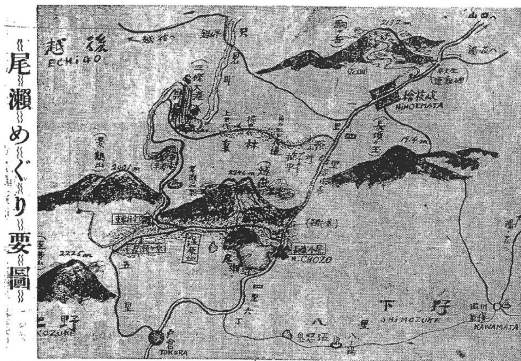
S.6.8.20 尾瀬めぐり【1】

タイトル絵

尾瀬の湖と山と樹



S.6.8.21 尾瀬めぐり【2】 絵 尾瀬めぐり要図

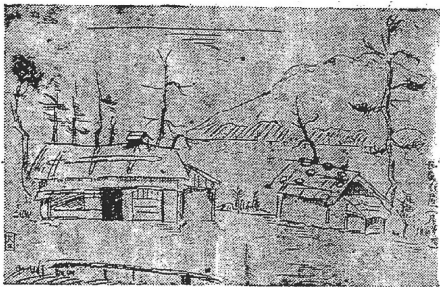


S.6.8.22 尾瀬めぐり【3】

タイトル絵

静かなる

長蔵小屋



詩「尾瀬にうたふ」挿絵

