

洪水・土砂災害

地震

各種情報

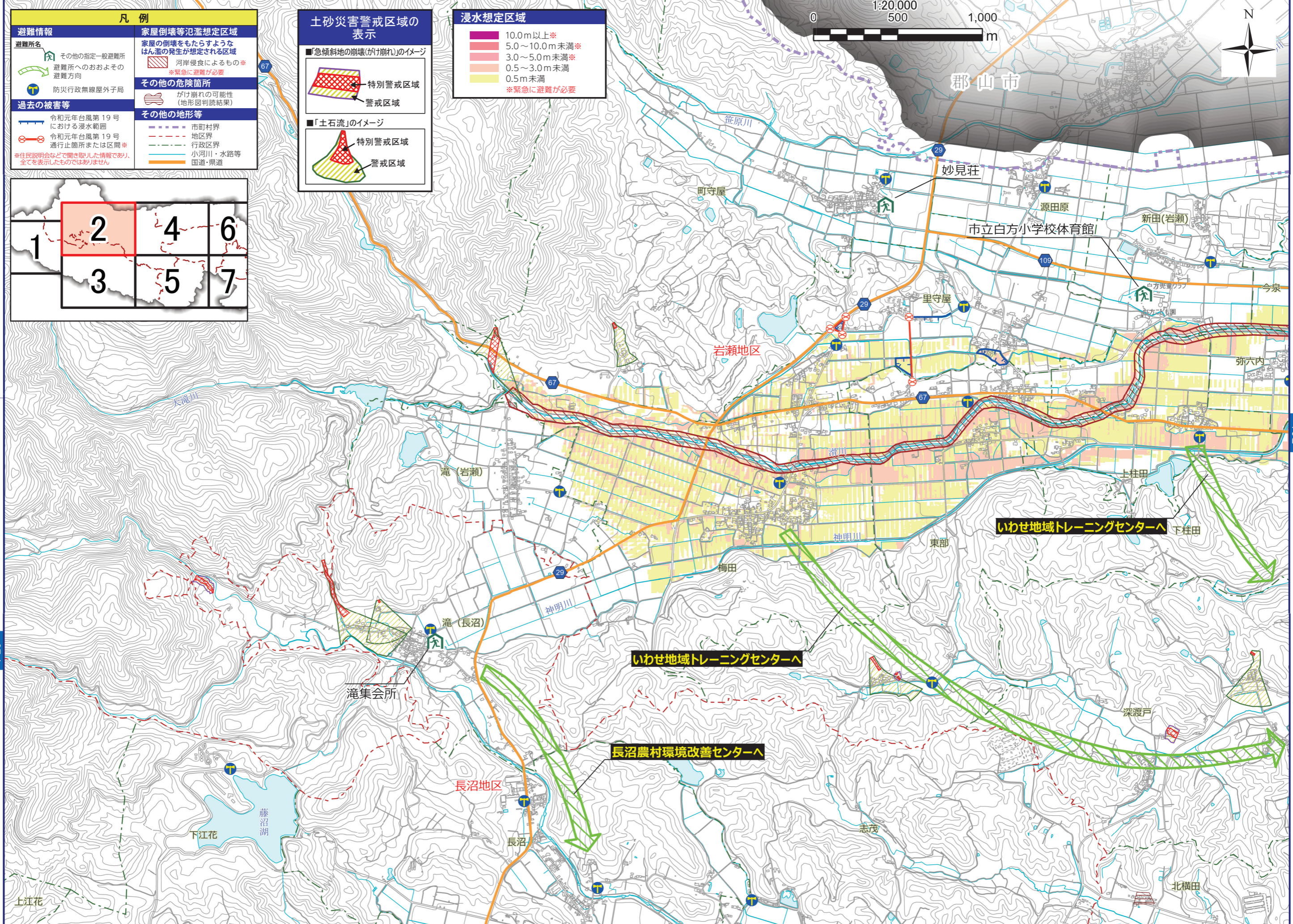
洪水・土砂災害ハザードマップ

洪水・土砂災害

地震

各種情報

洪水・土砂災害ハザードマップ



凡例

避難情報	
避難所名	家屋倒壊等氾濫想定区域
その他の指定一般避難所	家屋の倒壊をもたらすようなはん濫の発生が想定される区域
避難所へのおよその避難方向	河岸侵食によるもの※
防災行政無線屋外子局	※緊急に避難が必要
過去の被害等	
令和元年台風第19号における浸水範囲	その他の危険箇所
令和元年台風第19号通行止箇所または区間※	がけ崩れの可能性(地形図判読結果)
※住民説明会などで聞き取りした情報であり、全てを表示したものではありません	その他の地形等
	市町村界
	地区界
	行政区界
	小河川・水路等
	国道・県道

土砂災害警戒区域の表示

■「急傾斜地の崩壊(がけ崩れ)」のイメージ

特別警戒区域
警戒区域

■「土石流」のイメージ

特別警戒区域
警戒区域

浸水想定区域

- 10.0m以上※
- 5.0～10.0m未満※
- 3.0～5.0m未満※
- 0.5～3.0m未満
- 0.5m未満

※緊急に避難が必要

1	2	4	6
	3	5	7

P25

27

P29

P31

28