

洪水・土砂災害

地震

各種情報

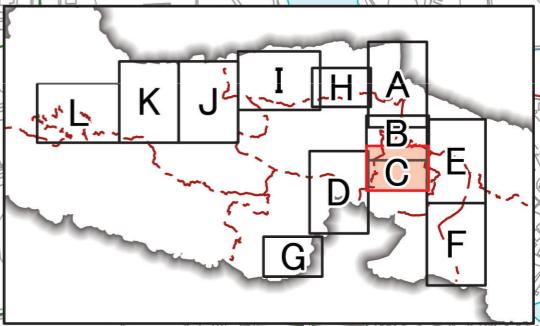
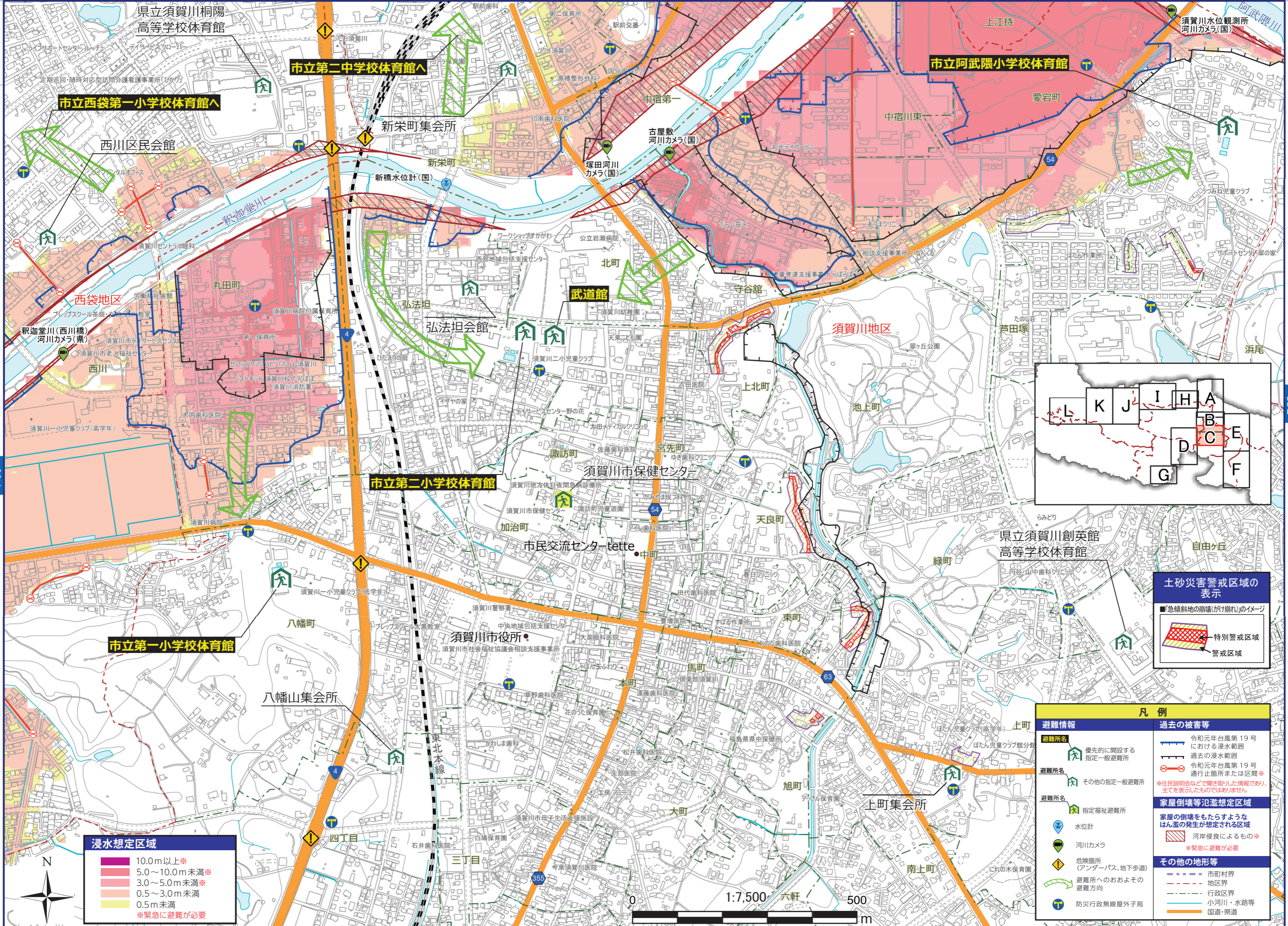
洪水・土砂災害ハザードマップ

洪水・土砂災害

地震

各種情報

洪水・土砂災害ハザードマップ



土砂災害警戒区域の表示

- 急傾斜地の崩壊(がけ崩れ)のイメージ
- 特別警戒区域
- 警戒区域

浸水想定区域

| |
|--------------|
| 10.0m以上※ |
| 5.0～10.0m未満※ |
| 3.0～5.0m未満※ |
| 0.5～3.0m未満 |
| 0.5m未満 |

※緊急に避難が必要

凡例

| 避難情報 | 過去の被害等 |
|-------------------------|--|
| 避難所名 優先的に開設する指定一般避難所 | 令和元年台風第19号における浸水範囲 |
| 避難所名 その他の指定一般避難所 | 過去の浸水範囲 |
| 避難所名 指定福祉避難所 | 令和元年台風第19号 通行止箇所または区間※ |
| 水位計 | ※住民説明会などで聞き取った情報であり、 全てを表示したものではありません |
| 河川カメラ | 家屋倒壊等氾濫想定区域 |
| 危険箇所(アンダーパス、地下歩道) | 家屋の倒壊をもたらすような はん流の発生が想定される区域 |
| 避難所へのおおよその避難方向 | 河岸侵食によるもの※ |
| 防災行政無線屋外子局 | ※緊急に避難が必要 |
| | その他の地形等 |
| | 市町村界 |
| | 地区界 |
| | 行政区界 |
| | 小河川・水路等 |
| | 国道・県道 |

