

令和2年度  
税務概要



須賀川市

# 目 次

## 第 1 市の概況

1	市域のうつりかわり	1
2	人口及び世帯数の推移	1
3	地区別人口及び世帯数	2
4	地目別土地面積	2
5	都市計画区域	2
6	行政組織機構図	4
7	税務機構及び事務分掌	9
8	特別職名簿	11

## 第 2 市税と財政の状況

1	一般会計歳入歳出決算額の推移	12
2	市税の税目別決算額の推移	14
3	令和2年度一般会計歳入歳出予算(当初)	17
4	令和2年度市税歳入予算(当初)	19

## 第 3 市民税

### I 個人市民税

1	納税義務者数及び個人市民税額の推移	20
2	所得割額に係る納税者負担額(1人当たり)の推移	20
3	納税義務者数等の推移	23
4	課税標準額等に関する調	24
5	市民税徴収別納税義務者数等の推移	26
6	市民税課税所得金額等段階別調	26

## II 法人市民税

1	法人市民税の調定額の推移	28
2	平成31年度(令和元年度)月別調定額及び調定件数	28
3	法人数調	28
4	産業分類別調定額比較表(法人税割額)	29

## 第4 固定資産税

1	固定資産税の納税義務者数の推移	30
2	固定資産税の課税標準額及び調定額の推移(当初)	31
3	土地に関する調	32
4	家屋に関する調	34
5	新增改築家屋に関する調	35
6	減少分家屋に関する調	35
7	償却資産の価格に関する調(課税標準額)	36
8	償却資産の納税義務者数等に関する調(平成30年度)	36
9	交付金に関する調	37
10	納税者1人当たり負担額等の推移(土地、家屋、償却資産)	37

## 第5 軽自動車税

## 第6 市たばこ税

## 第7 特別土地保有税

## 第8 入湯税

## 第9 都市計画税

## 第10 国民健康保険税

1	加入状況	41
2	税率及び賦課割合	42
3	税額	44

## 第11 収 納

1	市税等の年度別収入状況	46
2	市税等収入の推移	50
3	市税等の収入未済額の推移	52
4	納入方法別収入状況	53
5	口座振替加入状況	53
6	納税貯蓄組合の状況	54
7	歳出還付の状況	56
8	納期前納付報奨金交付状況	56
9	滞納整理の状況	57

## 第12 そ の 他

1	税務証明件数等調	60
2	県民税徴収取扱費調	61
3	税率の変遷	62
4	<参考>地方税の仕組み	70

# 第1 市の概況

## 1 市域のうつりかわり

(単位: km<sup>2</sup>)

年 月 日	編入・合併した地域	編入・合併した面積	編入・合併後の市域面積	備 考
昭和 29. 3.31	須賀川市制施行 (須賀川町・浜田村・西袋村・稲田村・小塩江村)	—	95.11	
30. 3.10	仁井田村編入合併	18.78	113.89	
42. 2. 1	大東村編入合併	42.27	156.16	
45.11. 1	郡山市との境界変更	0.01	156.17	大谷地地区
46.10. 1	天栄村との境界変更	(31m <sup>2</sup> )	156.17	土地改良による
49. 6. 1	鏡石町との境界変更	(△396m <sup>2</sup> )	156.17	土地改良による
49. 9. 1	郡山市との境界変更	変更なし	156.17	土地改良による
53.11. 1	鏡石町との境界変更	変更なし	156.17	国土調査及び土地改良による
55. 4. 1	〃	0.01	156.18	昭和55年3月20日 国土地理院発表による
55.12. 1	岩瀬村との境界変更	(837m <sup>2</sup> )	156.18	土地改良による
57. 5. 1	長沼町・岩瀬村との境界変更	(△1,435m <sup>2</sup> )	156.18	土地改良による
57.12. 1	長沼町との境界変更	(△522m <sup>2</sup> )	156.18	土地改良による
58.10. 1	長沼町・鏡石町・天栄村との境界変更	(23m <sup>2</sup> )	156.18	土地改良による
60. 2. 1	岩瀬村との境界変更	(198m <sup>2</sup> )	156.18	土地改良による
平成 2. 5.14	国土地理院公表	△ 1.21	154.97	平成元年11月10日 公告
6. 2. 1	長沼町との境界変更	(7,021.16m <sup>2</sup> )	154.98	土地改良による
8.12. 1	鏡石町との境界変更	変更なし	154.98	土地改良による
9. 9. 1	岩瀬村との境界変更	変更なし	154.98	土地改良による
17. 4. 1	長沼町・岩瀬村編入合併	長沼町 60.34 岩瀬村 64.23	279.55	
27. 3. 6	国土地理院公表	△ 0.12	279.43	平成26年10月1日 公告

## 2 人口及び世帯数の推移

(6月1日現在 単位:人、世帯)

区 分		年				
		28	29	30	元	2
人 口	男	38,247	38,008	37,747	37,634	37,474
	女	39,435	39,255	39,023	38,758	38,570
	計	77,682	77,263	76,770	76,392	76,044
世 帯 数		28,541	28,779	29,007	29,306	29,657
面 積 (km <sup>2</sup> )		279.43	279.43	279.43	279.43	279.43
1 世 帯 当 たり 人 員		2.72	2.68	2.65	2.61	2.56
人 口 密 度 人/km <sup>2</sup>		278	277	275	273	272
前年対比	人 口	99.6	99.5	99.4	99.5	99.5
	世 帯 数	101.6	100.8	100.8	101.0	101.2

### 3 地区別人口及び世帯数

(令和2年6月1日現在 住民基本台帳 単位:人、世帯、人/km<sup>2</sup>)

地区別	須賀川	浜田	西袋	稲田	小塩江	仁井田	大東	小計
人口	20,629	4,655	19,445	3,752	4,572	7,936	5,001	65,990
世帯数	9,048	1,829	7,867	1,299	1,604	2,798	1,812	26,257
人口密度	2,413	386	824	232	133	423	121	
地区別	長沼	岩瀬						小計
人口	5,089	4,965						10,054
世帯数	1,755	1,645						3,400
人口密度	84	77						
地区別								合計
人口								76,044
世帯数								29,657
人口密度								272

### 4 地目別土地面積

(令和2年1月1日現在 固定資産概要調書 単位:km<sup>2</sup>、%)

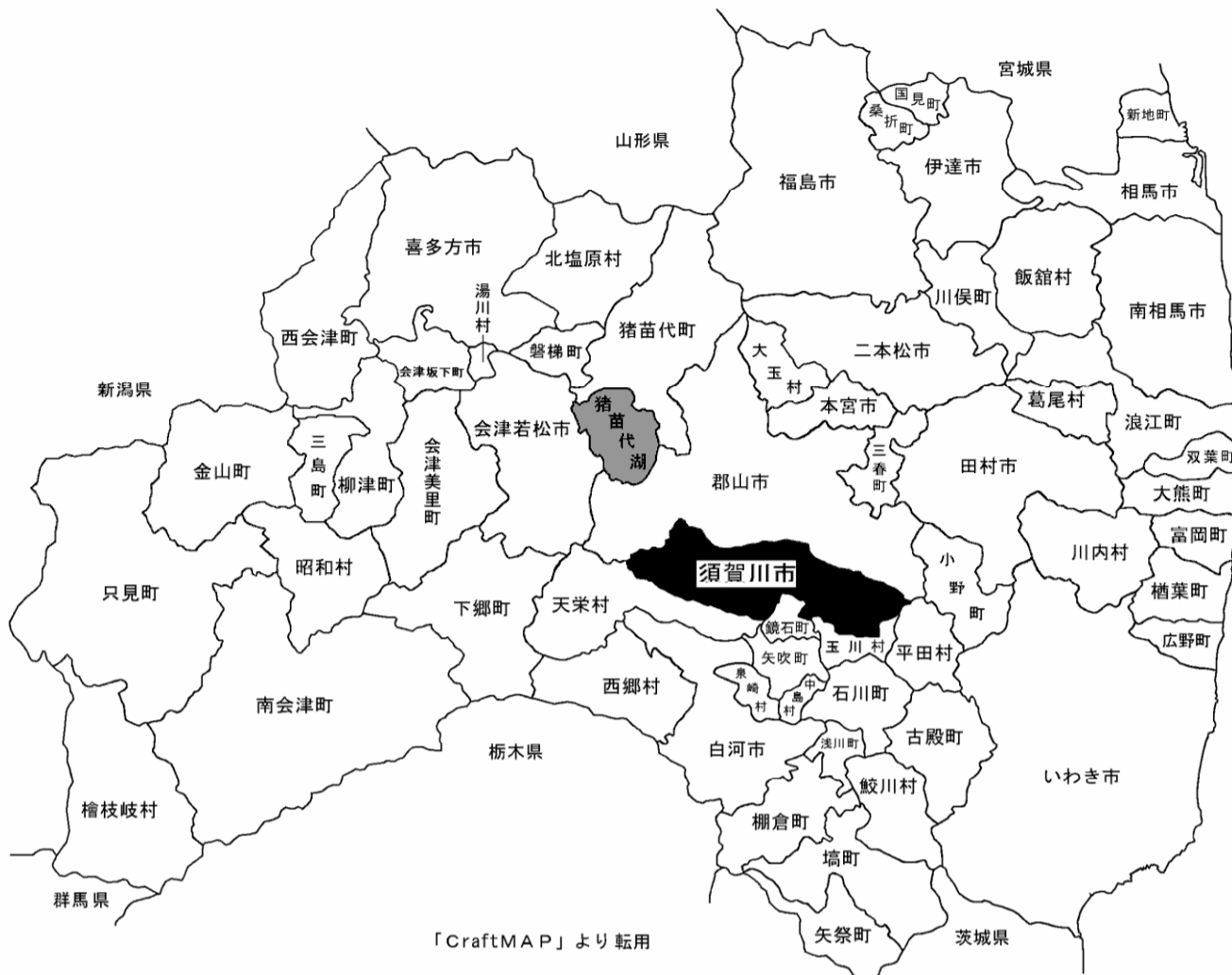
地目	田	畑	宅地	池沼	山林	原野	雑種地	その他	計
面積	61.57	26.15	18.00	2.07	99.93	6.83	11.68	53.20	279.43
割合	22.0	9.4	6.4	0.7	35.8	2.4	4.2	19.0	100.0

### 5 都市計画区域

(単位:km<sup>2</sup>、%)

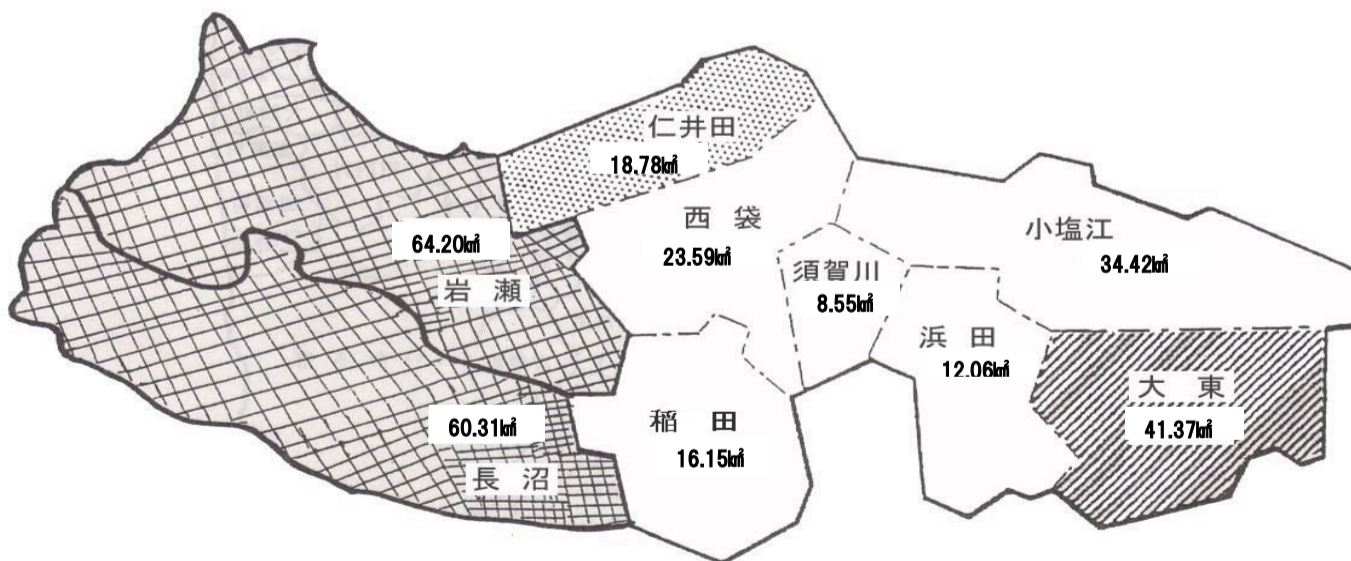
区分	面積	内 訳	
		市街化区域	市街化調整区域
都市計画区域	78.00	15.07	62.93
比率	100.0	19.3	80.7

**【福島県】** 令和2年4月1日現在  
 ※市町村数=59市町村(13市31町15村)

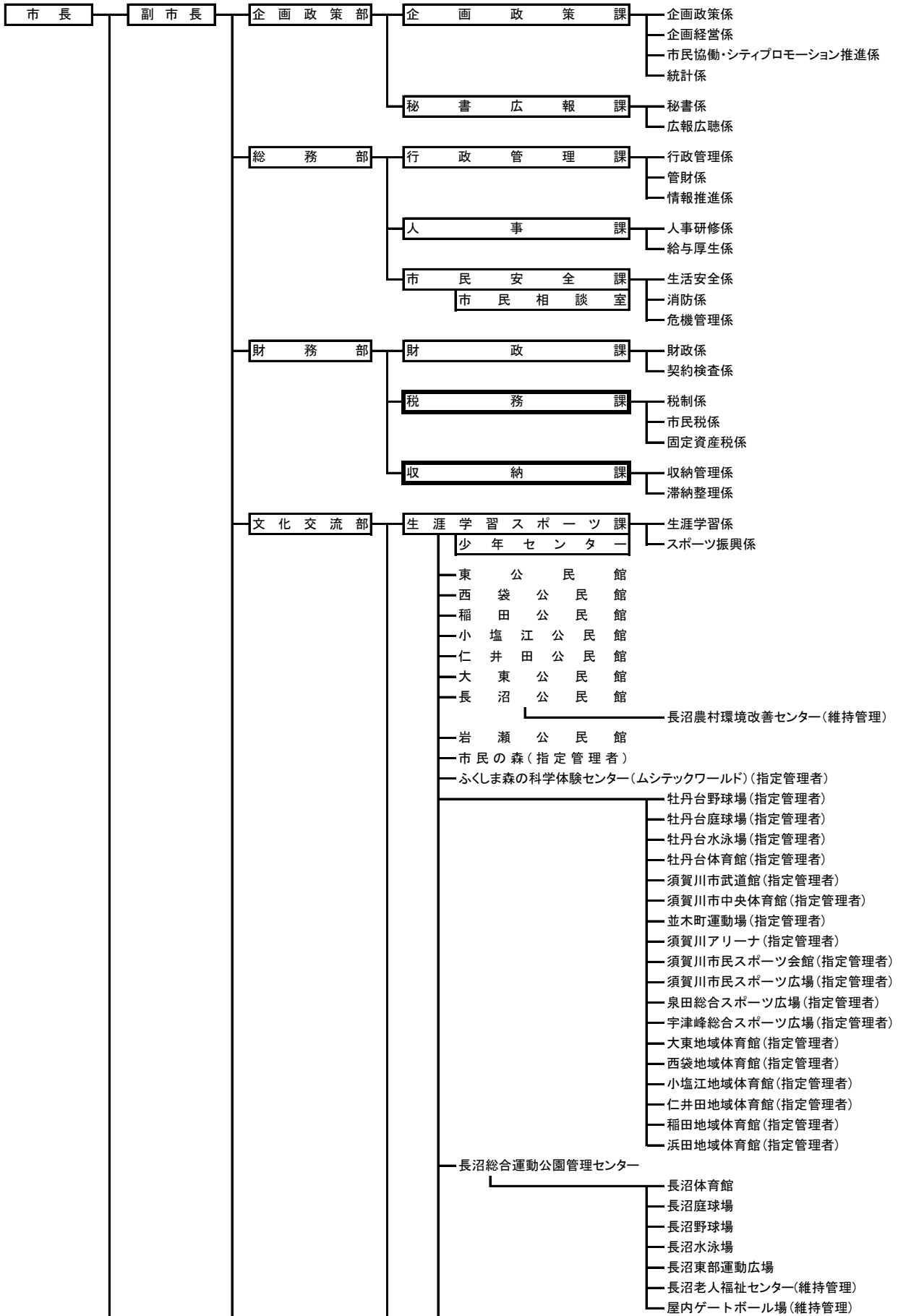


**【須賀川市】** 令和2年4月1日現在

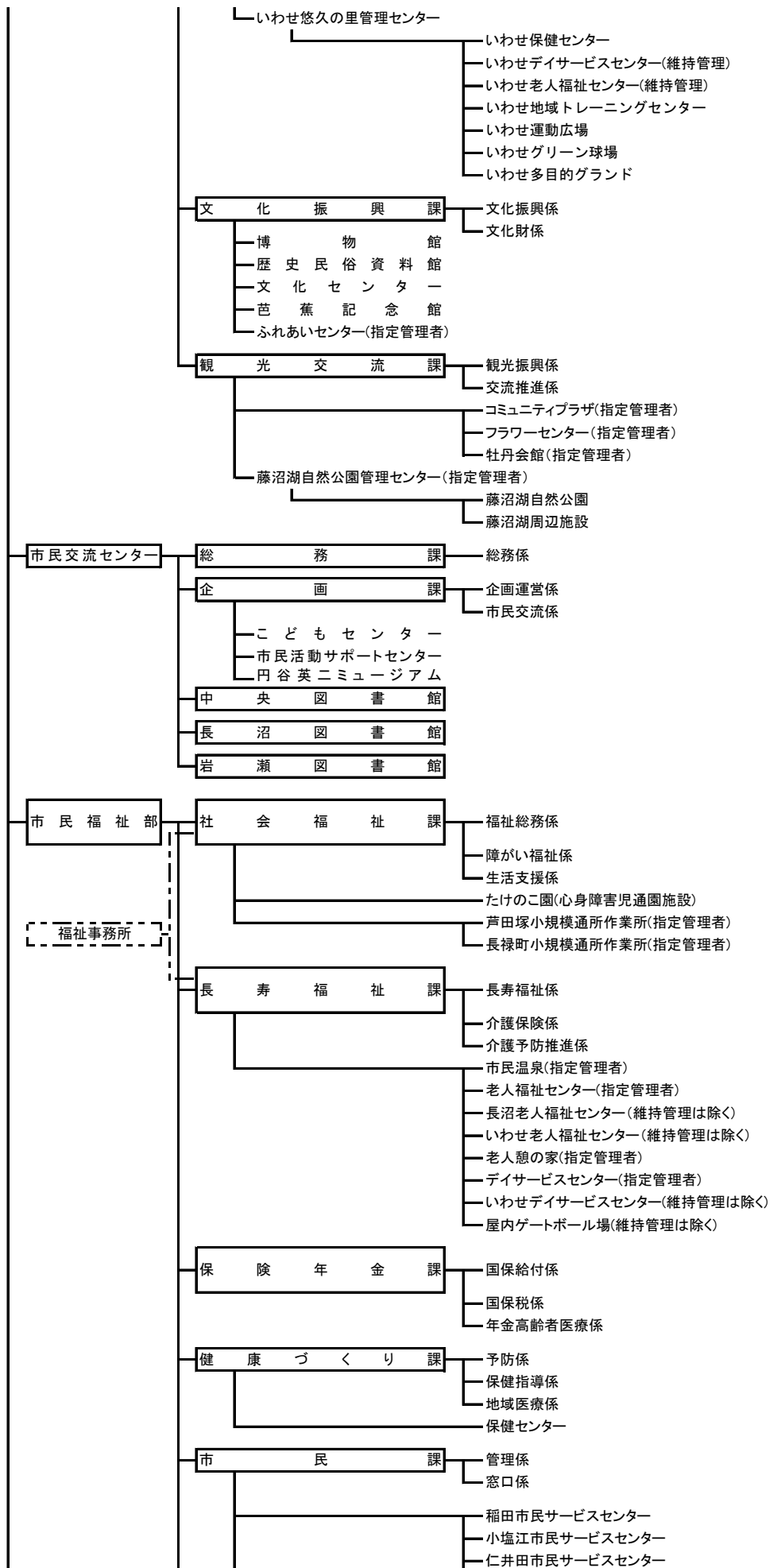
総面積 279.43km<sup>2</sup>

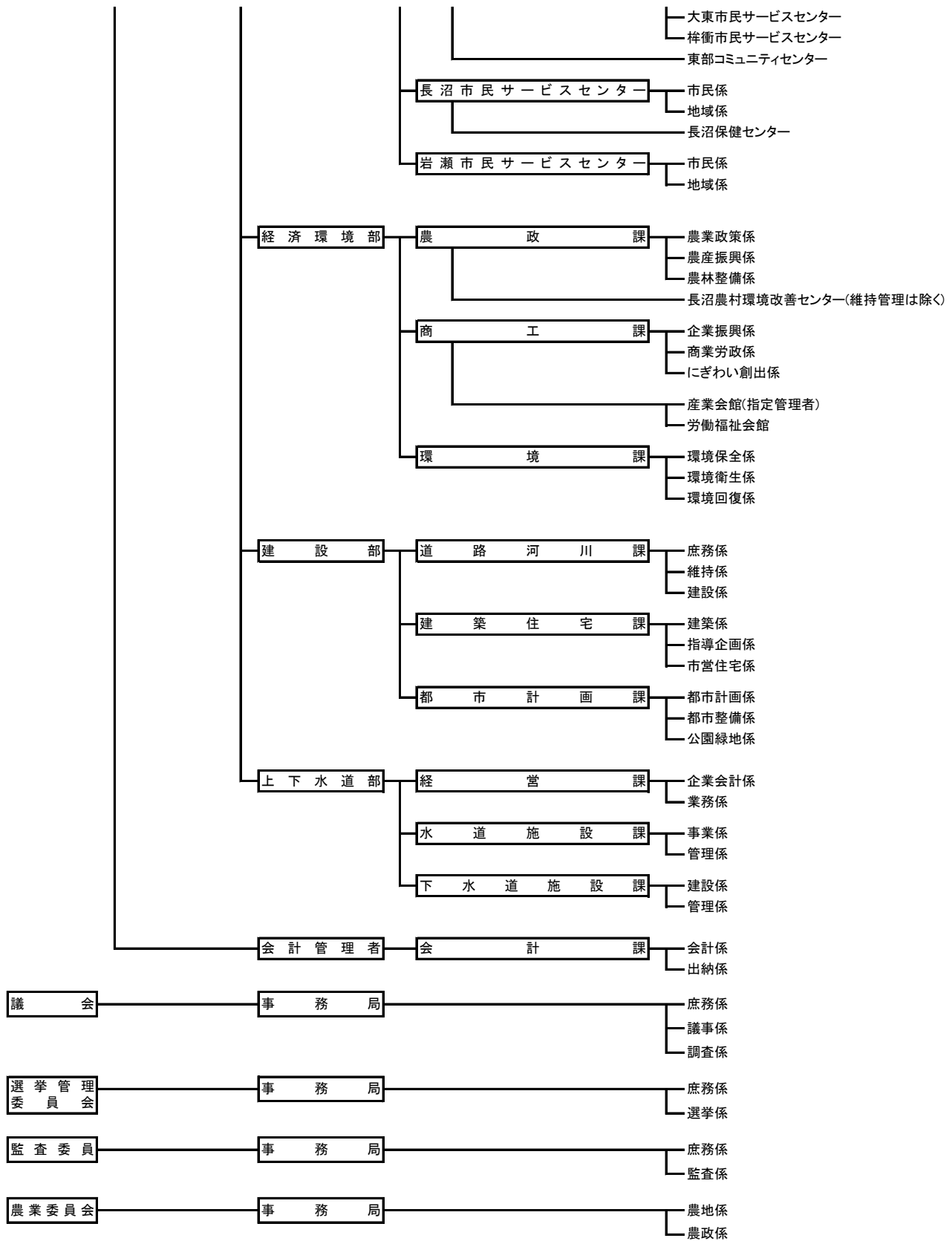


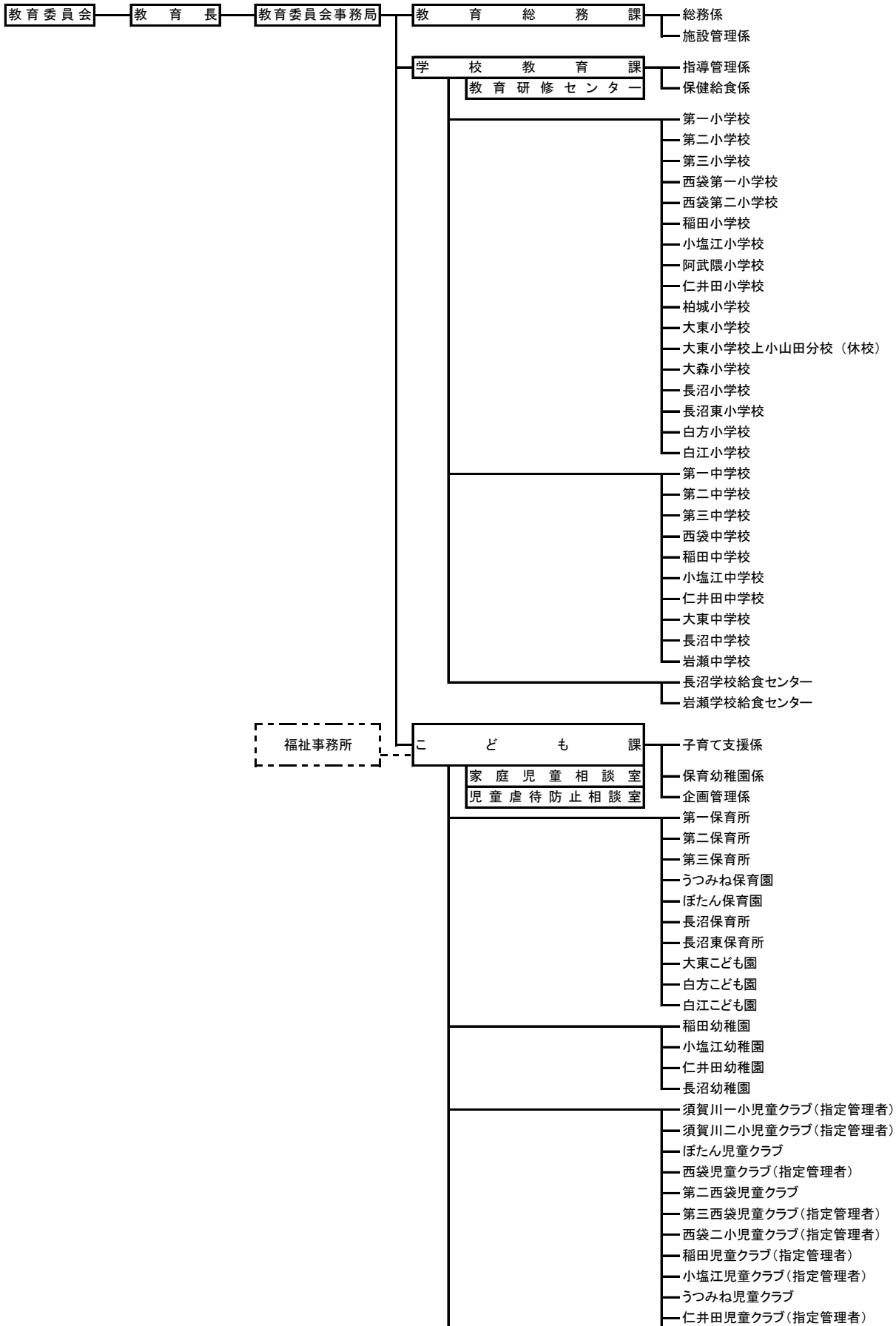
## 6 行政組織機構図 (令和2年4月1日現在)











- 柏城児童クラブ(指定管理者)
- 大東児童クラブ(指定管理者)
- 大森小児童クラブ(指定管理者)
- 日高見児童クラブ(指定管理者)
- かしまの森児童クラブ(指定管理者)
- 白江児童クラブ(指定管理者)
- 白方児童クラブ(指定管理者)
- 母子生活支援施設

## 7 税務機構及び事務分掌

(令和2年4月1日現在 単位:人)

機 構	事 務 分 掌	職 員 数							
		課 長	主 幹	課 長 補 佐	主 任 主 査	係 長	主 査	主 任 ・ 主 事	( 係 計 )
財 務 部	税 制 係				0	1	1	0	(2)
	1 税制度に関すること。 2 税務統計に関すること。 3 税の諸証明及び閲覧に関すること。 4 市税の調定に関すること。 5 固定資産評価審査委員会に関すること。 6 ふるさと納税に関すること。								
	市 民 税 係	1	0	1	0	1	2	6	(9)
	1 市税の賦課及び減免に関すること。 2 個人県民税に関すること。 3 原動機付自転車等の標識に関すること。								
	固 定 資 産 税 係				1	※1	1	8	(10)
	1 固定資産の評価に関すること。 2 市税の賦課及び減免に関すること。 3 国有資産等所在市町村交付金に関すること。 4 地籍図簿の管理に関すること。								
	計	1	0	1	1	2 ※1	4	14	23
	収 納 管 理 係	1	1	※1	0	1	1	4	(6)
	1 市税、国民健康保険税及び税外収入の収納管理に関すること。 2 市税、国民健康保険税及び税外収入の決算に関すること。 3 市税、国民健康保険税及び税外収入の過誤納金に関すること。 4 納税思想の普及及び向上に関すること。 5 納税貯蓄組合に関すること。 6 市税、国民健康保険税及び税外収入の口座振替に関すること。 7 個人県民税の送納に関すること。 8 市税、国民健康保険税及び税外収入の督促状に関すること。								
	滞 納 整 理 係				0	1	2	4	(7)
1 市税、国民健康保険税及び税外収入の徴収に関すること。 2 市税、国民健康保険税及び税外収入の滞納処分及び欠損処分に関すること。 3 市税、国民健康保険税及び税外収入の徴収の嘱託に関すること。									
計	1	1	※1	0	2	3	8	15	

※は兼務

機 構			事 務 分 掌	職 員 数							
				課 長	主 幹	課 長 補 佐	主 任 主 査	係 長	主 査	主 任 ・ 主 事	(係 計)
市 民 福 祉 部	保 険 年 金 課	国 保 税 係	1 国保税の賦課、調定及び減免に関すること。	1	0	1	1	※1	0	5	(6)
			計	1	0	1	1	※1	0	5	8

※保険年金課は国民健康保険税関係のみ記載

機 構			事 務 分 掌	職 員 数							
				所 長	主 幹	課 長 補 佐	主 任 主 査	係 長	主 査	主 任 ・ 主 事	(係 計)
セ ン タ ー ビ ジ ネ ッ ス	長 沼 市 民 係	市 係	1 税の諸証明に関すること。	1	0	0	0	0	0	0	0
			2 市税及び国民健康保険税の減免申請の受付に関すること。								
3 原動機付自転車等の標識に関すること。											
4 市税、国民健康保険税及び税外収入の窓口収納に関すること。											
			計	1	0	0	0	0	0	0	1

機 構			事 務 分 掌	職 員 数							
				所 長	主 幹	課 長 補 佐	主 任 主 査	係 長	主 査	主 任 ・ 主 事 ・ 専 門 員	(係 計)
セ ン タ ー ビ ジ ネ ッ ス	岩 瀬 市 民 係	市 係	1 税の諸証明に関すること。	1	0	1	0	※1	1	1	(2)
			2 市税及び国民健康保険税の減免申請の受付に関すること。								
3 原動機付自転車等の標識に関すること。											
4 市税、国民健康保険税及び税外収入の窓口収納に関すること。											
			計	1	0	1	0	※1	1	1	4

※は兼務

## 8 特別職名簿

### (1) 固定資産評価員

氏名	任期	
	自	至
安藤基寛	平31. 4. 1	

### (2) 固定資産評価審査委員会委員 (令和2年7月1日現在 単位:人)

氏名	任期	
	自	至
石井直人	令元. 12. 10	令 4. 12. 9
結城幸夫	令 2. 4. 12	令 5. 4. 11
増子理江子	令 2. 6. 19	令 5. 6. 18
和田秀子	令 2. 4. 12	令 5. 4. 11
熊田邦夫	平29. 10. 1	令 2. 9. 30

## 第2 市税と財政の状況

### 1 一般会計歳入歳出決算額の推移

#### 歳 入

款	年 度	平成 27 年 度		平成 28 年 度	
		金 額	構 成 比	金 額	構 成 比
1	市 税	9,258,382	18.8	9,399,585	21.0
2	地 方 譲 与 税	458,781	0.9	454,754	1.0
3	利 子 割 交 付 金	13,159	0.0	8,713	0.0
4	配 当 割 交 付 金	33,195	0.1	24,206	0.1
5	株 式 等 譲 渡 所 得 割 交 付 金	27,064	0.1	12,979	0.0
6	地 方 消 費 税 交 付 金	1,397,178	2.8	1,262,011	2.8
7	ゴ ル フ 場 利 用 税 交 付 金	25,382	0.1	33,433	0.1
8	自 動 車 取 得 税 交 付 金	82,334	0.2	75,579	0.2
9	環 境 性 能 割 交 付 金		0.0		0.0
10	地 方 特 例 交 付 金	48,225	0.1	50,482	0.1
11	地 方 交 付 税	11,519,747	23.3	8,881,301	19.9
12	交 通 安 全 対 策 特 別 交 付 金	14,660	0.0	13,686	0.0
13	分 担 金 及 び 負 担 金	209,539	0.4	227,230	0.5
14	使 用 料 及 び 手 数 料	335,739	0.7	341,840	0.8
15	国 庫 支 出 金	4,312,323	8.7	5,989,043	13.4
16	県 支 出 金	12,204,195	24.7	3,964,092	8.9
17	財 産 収 入	75,920	0.2	143,680	0.3
18	寄 附 金	24,348	0.1	62,134	0.1
19	繰 入 金	1,534,656	3.1	3,116,111	7.0
20	繰 越 金	2,729,624	5.5	4,512,957	10.1
21	諸 収 入	915,651	1.9	1,039,927	2.3
22	市 債	4,150,301	8.4	5,108,000	11.4
歳 入 合 計		49,370,403	100.0	44,721,743	100.0

#### 歳 出

款	年 度	平成 27 年 度		平成 28 年 度	
		金 額	構 成 比	金 額	構 成 比
1	議 会 費	340,095	0.8	285,143	0.7
2	総 務 費	4,271,273	9.5	9,769,820	22.9
3	民 生 費	10,101,306	22.5	10,307,224	24.2
4	衛 生 費	11,816,759	26.3	4,373,251	10.3
5	労 働 費	77,667	0.2	30,357	0.1
6	農 林 水 産 業 費	2,609,690	5.8	2,261,193	5.3
7	商 工 費	1,815,742	4.1	3,140,477	7.4
8	土 木 費	3,833,247	8.5	2,949,650	6.9
9	消 防 費	1,079,366	2.4	1,127,509	2.7
10	教 育 費	4,931,697	11.0	5,332,006	12.5
11	災 害 復 旧 費	966,521	2.2	44,502	0.1
12	公 債 費	3,014,083	6.7	2,959,444	7.0
13	諸 支 出 金	0	0.0	0	0.0
14	予 備 費	0	0.0	0	0.0
歳 出 合 計		44,857,446	100.0	42,580,576	100.0



(単位:千円、%)

平成 29 年度		平成 30 年度		平成31年度(令和元年度)	
金 額	構成比	金 額	構成比	金 額	構成比
9,507,912	23.3	9,431,334	20.7	9,563,382	22.4
453,400	1.1	456,777	1.0	461,805	1.1
13,266	0.0	12,045	0.0	5,907	0.0
28,325	0.1	21,562	0.1	29,031	0.1
26,760	0.1	16,910	0.0	14,201	0.0
1,354,124	3.3	1,427,771	3.1	1,389,781	3.3
28,052	0.1	27,303	0.1	31,185	0.1
106,080	0.3	99,970	0.2	50,033	0.1
	0.0		0.0	15,712	0.0
54,598	0.1	66,695	0.2	200,994	0.5
9,767,277	23.9	10,990,018	24.2	8,998,488	21.1
12,520	0.0	11,101	0.0	10,458	0.0
218,741	0.5	221,223	0.5	182,930	0.4
329,430	0.8	328,192	0.7	331,040	0.8
5,274,477	12.9	5,008,029	11.0	4,851,187	11.4
2,964,821	7.3	4,689,342	10.3	6,372,948	14.9
370,517	0.9	1,415,011	3.1	154,527	0.4
63,851	0.2	48,783	0.1	90,354	0.2
3,238,743	7.9	4,294,478	9.4	4,112,954	9.6
2,141,167	5.3	2,848,636	6.3	1,612,536	3.8
974,283	2.4	889,085	2.0	514,732	1.2
3,880,500	9.5	3,161,200	7.0	3,678,200	8.6
40,808,844	100.0	45,465,465	100.0	42,672,385	100.0

(単位:千円、%)

平成 29 年度		平成 30 年度		平成31年度(令和元年度)	
金 額	構成比	金 額	構成比	金 額	構成比
281,993	0.7	280,749	0.6	274,443	0.7
3,484,452	9.2	5,237,194	11.9	3,696,534	9.2
10,450,899	27.5	10,567,168	24.1	11,198,558	27.7
4,378,906	11.5	7,569,070	17.3	6,251,018	15.5
34,962	0.1	27,100	0.1	27,869	0.1
2,041,871	5.4	3,817,092	8.7	2,660,457	6.6
4,823,796	12.7	5,076,859	11.6	2,307,888	5.7
3,510,951	9.2	2,678,779	6.1	2,825,790	7.0
1,093,604	2.9	1,274,475	2.9	1,958,804	4.8
4,915,343	13.0	4,307,381	9.8	5,592,806	13.8
31,187	0.1	49,277	0.1	523,891	1.3
2,912,245	7.7	2,967,784	6.8	3,087,238	7.6
0	0.0	0	0.0	0	0.0
0	0.0	0	0.0	0	0.0
37,960,209	100.0	43,852,928	100.0	40,405,296	100.0

## 2 市税の税目別決算額の推移

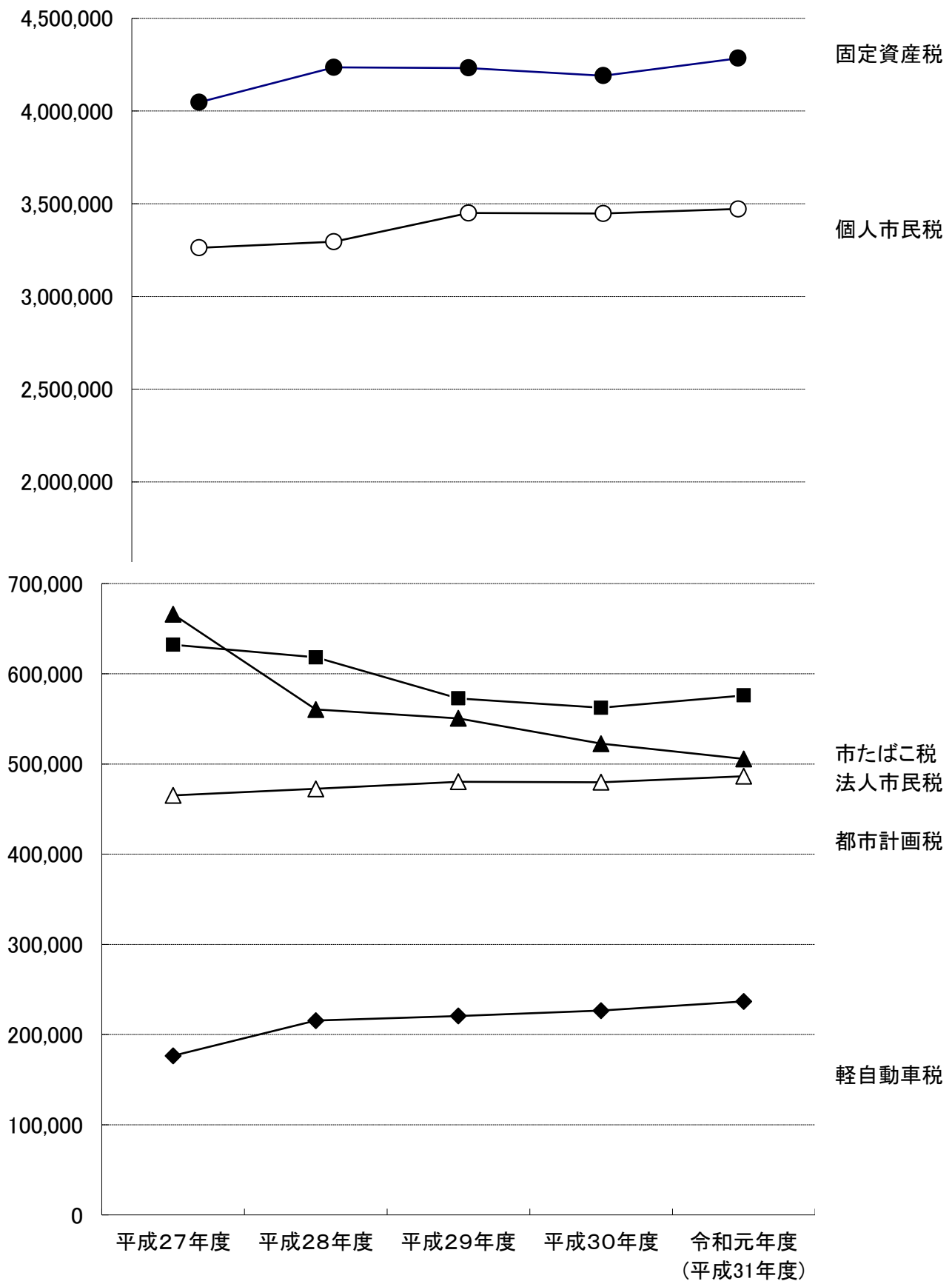
年度 区分 税目		平成 27 年度			平成 28 年度		
		調定額	収入済額	徴収率	調定額	収入済額	徴収率
I	普通税	9,097,639	8,790,465	96.6	9,150,802	8,924,336	97.5
	1 市民税	4,019,348	3,928,209	97.7	3,929,714	3,855,176	98.1
	(1) 個人	3,347,695	3,262,238	97.4	3,366,352	3,294,745	97.9
	ア 均等割	143,754	140,276	97.6	146,528	143,321	97.8
	イ 所得割	3,203,941	3,121,962	97.4	3,219,824	3,151,424	97.9
	(2) 法人	671,653	665,971	99.2	563,362	560,431	99.5
	ア 均等割	206,914	205,119	99.1	210,238	209,041	99.4
	イ 法人税割	464,739	460,852	99.2	353,124	351,390	99.5
	2 固定資産税	4,258,025	4,047,177	95.0	4,382,654	4,235,554	96.6
	(1) 土地	1,448,444	1,375,632	95.0	1,432,530	1,385,343	96.7
	(2) 家屋	1,824,033	1,733,618	95.0	1,832,365	1,768,522	96.5
	(3) 償却資産	960,687	913,066	95.0	1,092,972	1,056,902	96.7
	(4) 交付金	24,861	24,861	100.0	24,787	24,787	100.0
	3 軽自動車税	181,643	176,456	97.1	220,230	215,402	97.8
	4 市たばこ税	632,183	632,183	100.0	618,204	618,204	100.0
	5 特別土地保有税	6,440	6,440	—	0	0	—
II	目的税	491,956	467,917	95.1	491,938	475,249	96.6
	1 入湯税	2,794	2,794	100.0	2,899	2,899	100.0
	2 都市計画税	489,162	465,123	95.1	489,039	472,350	96.6
合計		9,589,595	9,258,382	96.5	9,642,740	9,399,585	97.5
内 訳	現年課税分計	9,246,102	9,150,885	99.0	9,371,817	9,300,864	99.2
	滞納繰越分計	343,493	107,497	31.3	270,923	98,721	36.4

(単位:千円、%)

平成29年度			平成30年度			平成31年度(令和元年度)		
調定額	収入済額	徴収率	調定額	収入済額	徴収率	調定額	収入済額	徴収率
9,211,224	9,025,067	98.0	9,073,239	8,949,277	98.6	9,182,387	9,074,408	98.8
4,065,399	3,999,976	98.4	4,014,038	3,970,135	98.9	4,020,647	3,977,529	98.9
3,512,617	3,449,455	98.2	3,489,234	3,447,643	98.8	3,508,480	3,471,916	99.0
147,662	144,877	98.1	135,731	134,113	98.8	136,037	134,618	99.0
3,364,955	3,304,578	98.2	3,353,503	3,313,530	98.8	3,372,443	3,337,298	99.0
552,782	550,521	99.6	524,804	522,492	99.6	512,167	505,613	98.7
209,780	208,923	99.6	204,038	203,145	99.6	209,134	206,458	98.7
343,002	341,598	99.6	320,766	319,347	99.6	303,033	299,155	98.7
4,347,264	4,231,737	97.3	4,265,614	4,190,242	98.2	4,344,626	4,284,182	98.6
1,414,226	1,375,637	97.3	1,402,878	1,378,843	98.3	1,399,707	1,380,122	98.6
1,870,910	1,821,561	97.4	1,823,834	1,791,246	98.2	1,864,606	1,838,505	98.6
1,037,231	1,009,642	97.3	1,014,348	995,599	98.2	1,055,870	1,041,112	98.6
24,897	24,897	100.0	24,554	24,554	100.0	24,443	24,443	100.0
225,824	220,617	97.7	231,248	226,561	98.0	241,120	236,703	98.2
572,737	572,737	100.0	562,339	562,339	100.0	575,994	575,994	100.0
0	0	—	0	0	—	0	0	—
495,924	482,845	97.4	490,567	482,057	98.3	495,809	488,974	98.6
2,503	2,503	100.0	2,273	2,273	100.0	2,592	2,592	100.0
493,421	480,342	97.3	488,294	479,784	98.3	493,217	486,382	98.6
9,707,148	9,507,912	97.9	9,563,806	9,431,334	98.6	9,678,196	9,563,382	98.8
9,511,925	9,446,120	99.3	9,424,838	9,377,615	99.5	9,578,501	9,528,574	99.5
195,223	61,792	31.7	138,968	53,719	38.7	99,695	34,808	34.9

# ○市税収入伸長図

(単位:千円)



※入湯税及び特別土地保有税については省略

### 3 令和2年度一般会計歳入歳出予算(当初)

#### 歳 入

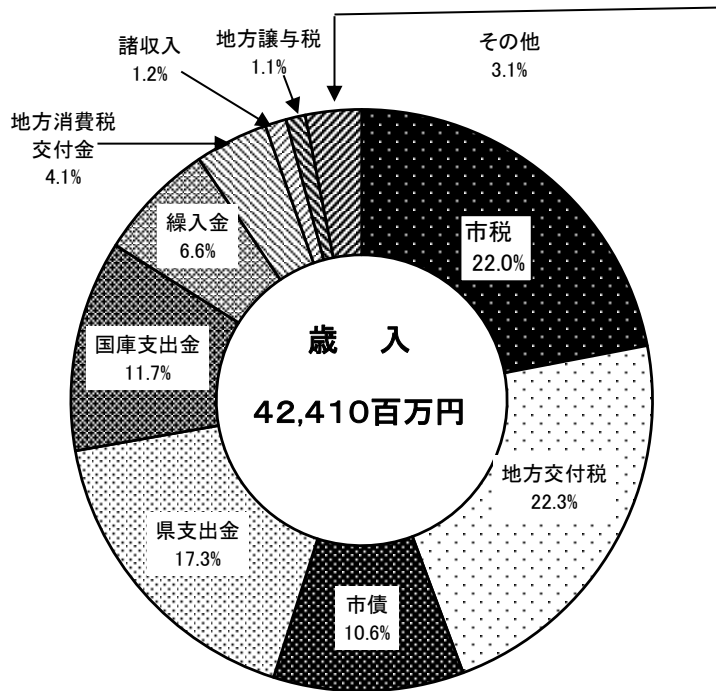
(単位:千円、%)

年度 区分 款	令和2年度		平成31年度(令和元年度)		前年度比	
	予算額(A)	構成比	予算額(A)	構成比	(A)-(B)	伸率
1 市 税	9,324,302	22.0	9,246,602	21.2	77,700	0.8
2 地 方 譲 与 税	457,079	1.1	423,000	1.0	34,079	8.1
3 利 子 割 交 付 金	10,000	0.0	10,000	0.0	0	0.0
4 配 当 割 交 付 金	26,000	0.1	26,000	0.1	0	0.0
5 株 式 等 譲 渡 所 得 割 交 付 金	10,000	0.0	10,000	0.0	0	0.0
6 法 人 事 業 税 交 付 金	50,000	0.1	0	0.0	50,000	#DIV/0!
7 地 方 消 費 税 交 付 金	1,730,000	4.1	1,446,000	3.3	284,000	19.6
8 ゴルフ場利用税交付金	28,000	0.1	28,000	0.1	0	0.0
9 環 境 性 能 割 交 付 金	27,000	0.1	18,000	0.0	9,000	50.0
10 地 方 特 例 交 付 金	94,000	0.2	283,860	0.7	△ 189,860	△ 66.9
11 地 方 交 付 税	9,475,277	22.3	8,067,564	18.5	1,407,713	17.5
12 交 通 安 全 対 策 特 別 交 付 金	9,000	0.0	9,000	0.0	0	0.0
13 分 担 金 及 び 負 担 金	140,180	0.3	165,853	0.4	△ 25,673	△ 15.5
14 使 用 料 及 び 手 数 料	320,109	0.8	324,902	0.7	△ 4,793	△ 1.5
15 国 庫 支 出 金	4,974,706	11.7	4,749,802	10.9	224,904	4.7
16 県 支 出 金	7,343,103	17.3	7,635,850	17.5	△ 292,747	△ 3.8
17 財 産 収 入	43,079	0.1	43,244	0.1	△ 165	△ 0.4
18 寄 附 金	63,346	0.1	49,343	0.1	14,003	28.4
19 繰 入 金	2,801,995	6.6	5,512,557	12.6	△ 2,710,562	△ 49.2
20 繰 越 金	500,000	1.2	350,000	0.8	150,000	42.9
21 諸 収 入	498,224	1.2	499,823	1.2	△ 1,599	△ 0.3
22 市 債	4,484,600	10.6	4,665,600	10.7	△ 181,000	△ 3.9
自動車取得税交付金	0	0.0	55,000	0.1	△ 55,000	△ 100.0
歳 入 合 計	42,410,000	100.0	43,620,000	100.0	△ 1,210,000	△ 2.8

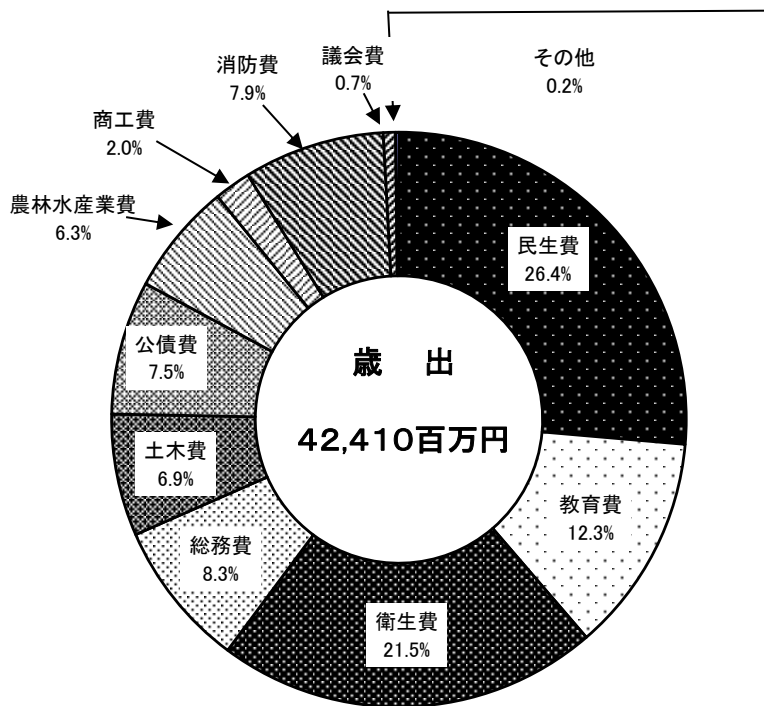
#### 歳 出

年度 区分 款	令和2年度		平成31年度(令和元年度)		前年度比	
	予算額(A)	構成比	予算額(A)	構成比	(A)-(B)	伸率
1 議 会 費	291,268	0.7	291,143	0.7	125	0.0
2 総 務 費	3,510,673	8.3	3,650,492	8.4	△ 139,819	△ 3.8
3 民 生 費	11,187,364	26.4	10,962,821	25.1	224,543	2.1
4 衛 生 費	9,107,191	21.5	8,164,997	18.7	942,194	11.5
5 労 働 費	28,662	0.1	31,271	0.1	△ 2,609	△ 8.3
6 農 林 水 産 業 費	2,671,693	6.3	2,883,327	6.6	△ 211,634	△ 7.3
7 商 工 費	872,901	2.0	2,214,310	5.1	△ 1,341,409	△ 60.6
8 土 木 費	2,910,528	6.9	3,644,131	8.3	△ 733,603	△ 20.1
9 消 防 費	3,365,001	7.9	1,289,420	3.0	2,075,581	161.0
10 教 育 費	5,220,975	12.3	7,292,478	16.7	△ 2,071,503	△ 28.4
11 災 害 復 旧 費	3	0.0	3	0.0	0	0.0
12 公 債 費	3,193,740	7.5	3,145,606	7.2	48,134	1.5
13 諸 支 出 金	1	0.0	1	0.0	0	0.0
14 予 備 費	50,000	0.1	50,000	0.1	0	0.0
歳 出 合 計	42,410,000	100.0	43,620,000	100.0	△ 1,210,000	△ 2.8

# ○令和2年度予算(当初)構成図



繰越金	1.2%
使用料及び手数料	0.8%
地方特例交付金	0.2%
分担金及び負担金	0.3%
法人事業税交付金	0.1%
寄附金	0.1%
財産収入	0.1%
ゴルフ場利用税交付金	0.1%
配当割交付金	0.1%
環境性能割交付金	0.1%
交通安全対策特別交付金	0.0%
利子割交付金	0.0%
株式等譲渡所得割交付金	0.0%
計	3.1%



労働費	0.1%
災害復旧費	0.0%
予備費	0.1%
諸支出金	0.0%
計	0.2%

#### 4 令和2年度市税歳入予算(当初)

(単位:千円、%)

税目	年度 区分	令和2年度		平成31年度		前年度比	
		予算額(A)	構成比	予算額(A)	構成比	(A) - (B)	伸率
1	市民税	3,724,600	40.0	3,798,600	41.1	△ 74,000	△ 1.9
	個人	3,318,400	35.6	3,264,400	35.3	54,000	1.7
	現年課税分	3,305,400	35.5	3,249,400	35.1	56,000	1.7
	滞納繰越分	13,000	0.1	15,000	0.2	△ 2,000	△ 13.3
	法人	406,200	4.4	534,200	5.8	△ 128,000	△ 24.0
	現年課税分	406,000	4.4	534,000	5.8	△ 128,000	△ 24.0
	滞納繰越分	200	0.0	200	0.0	0	0.0
2	固定資産税	4,296,900	46.1	4,162,300	45.0	134,600	3.2
	純固定資産税	4,272,800	45.8	4,138,200	44.8	134,600	3.3
	現年課税分	4,259,600	45.7	4,120,000	44.6	139,600	3.4
	土地	1,365,500	14.6	1,351,700	14.6	13,800	1.0
	家屋	1,920,800	20.6	1,821,000	19.7	99,800	5.5
	償却資産	973,300	10.4	947,300	10.2	26,000	2.7
	滞納繰越分	13,200	0.1	18,200	0.2	△ 5,000	△ 27.5
	国有資産等所在市町村交付金	24,100	0.3	24,100	0.3	0	0.0
3	軽自動車税(種別割)	232,700	2.5	226,900	2.5	5,800	2.6
	現年課税分	232,100	2.5	225,700	2.4	6,400	2.8
	滞納繰越分	600	0.0	1,200	0.0	△ 600	△ 50.0
4	環境性能割	12,600	0.1	4,200	0.0	8,400	200.0
5	市たばこ税	558,000	6.0	569,000	6.2	△ 11,000	△ 1.9
6	鉱産税	1	0.0	1	0.0	0	0.0
7	特別土地保有税	1	0.0	1	0.0	0	0.0
	現年課税分	1	0.0	1	0.0	0	0.0
	滞納繰越分	0	0.0	0	0.0	0	0.0
8	入湯税	2,000	0.0	2,000	0.0	0	0.0
9	都市計画税	497,500	5.3	483,600	5.2	13,900	2.9
	現年課税分	496,100	5.3	481,600	5.2	14,500	3.0
	土地	237,800	2.6	233,000	2.5	4,800	2.1
	家屋	258,300	2.8	248,600	2.7	9,700	3.9
	滞納繰越分	1,400	0.0	2,000	0.0	△ 600	△ 30.0
	合計	9,324,302	100.0	9,246,602	100.0	77,700	0.8
内訳	現年課税分計	9,295,902	99.7	9,210,002	99.6	85,900	0.9
	滞納繰越分計	28,400	0.3	36,600	0.4	△ 8,200	△ 22.4

# 第3 市 民 税

## I 個人市民税

### 1 納税義務者数及び個人市民税額の推移

年 度 区 分 区 分	平成28年度				平成29年度			
	納税義務者	構成割合	税 額	構成割合	納税義務者	構成割合	税 額	構成割合
給 与 所 得	30,547	81.4	2,883,430	87.3	30,730	81.1	2,935,128	86.6
営 業 等 所 得	1,427	3.8	155,018	4.7	1,440	3.8	152,548	4.6
農 業 所 得	621	1.7	38,042	1.1	709	1.9	52,503	1.5
そ の 他 の 所 得	4,890	13.0	227,880	6.9	4,995	13.2	247,835	7.3
家 屋 敷 の み	42	0.1	147	0.0	37	0.1	130	0.0
計	37,527	100.0	3,304,517	100.0	37,911	100.0	3,388,144	100.0
前 年 度 比 %	101.8	—	102.7	—	101	—	102.5	—

### 2 所得割額に係る納税者負担額(1人当たり)の推移

年 度 区 分 区 分	平成28年度			平成29年度		
	納税義務者	所得割額	納税者1人 当たり税額	納税義務者	所得割額	納税者1人 当たり税額
給 与 所 得	28,281	2,747,554	97,152	28,470	2,795,980	98,208
営 業 等 所 得	1,176	149,411	127,050	1,157	145,726	125,952
農 業 所 得	422	35,412	83,915	518	49,747	96,037
そ の 他 の 所 得	3,385	167,015	49,340	3,464	171,231	49,432
小 計	33,264	3,099,392	93,176	33,609	3,162,684	94,102
前年度比(%)	102.7	103.3	100.6	101.0	102.0	101.0
譲渡所得について分離課税したもの	231	73,611	318,662	246	92,732	376,959
前年度比(%)	95.5	84.0	88.0	106.5	126.0	118.3
合 計	33,495	3,173,003	94,731	33,855	3,255,416	96,158
前年度比(%)	101.2	102.8	100.1	101.1	102.6	101.5



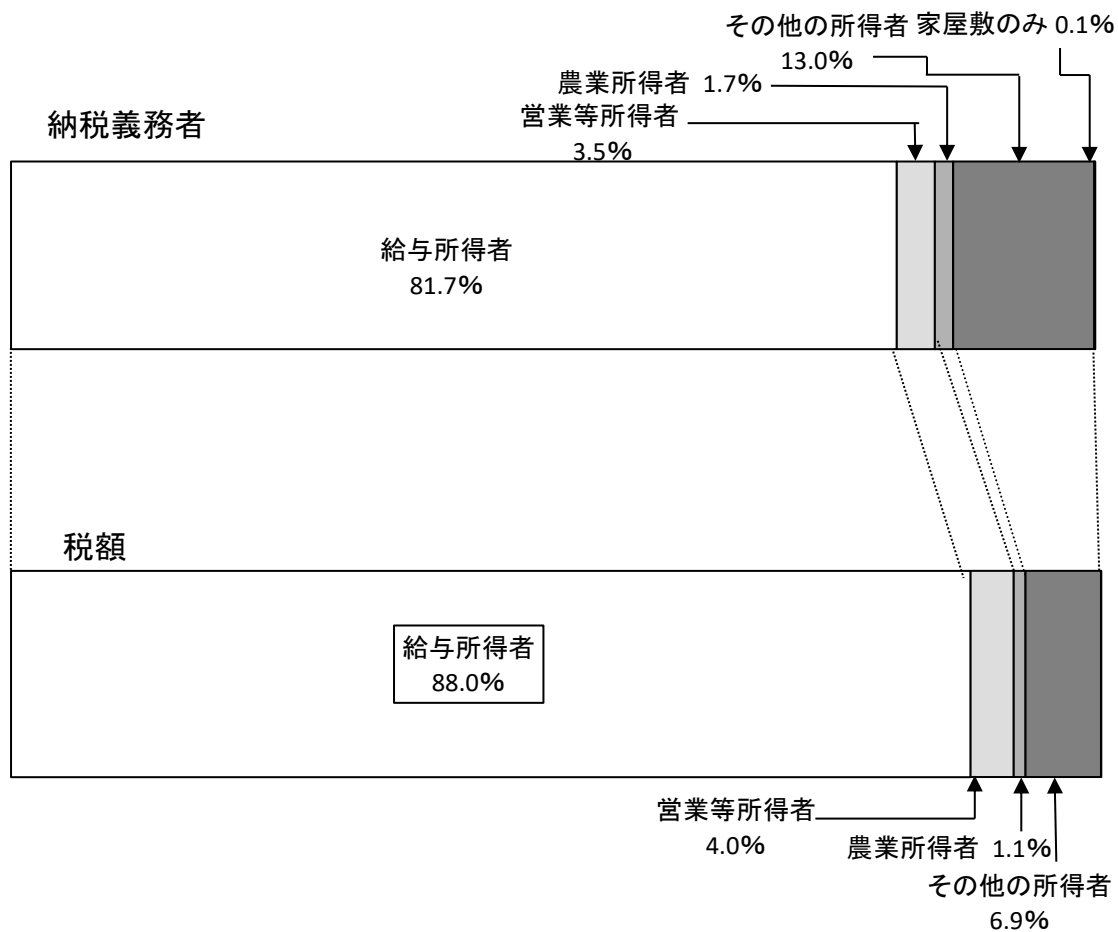
(7月1日現在 単位:人、%、千円)

平成30年度				平成31年度(令和元年度)				令和2年度			
納税義務者	構成割合	税 額	構成割合	納税義務者	構成割合	税 額	構成割合	納税義務者	構成割合	税 額	構成割合
31,045	81.3	2,976,686	87.5	31,331	81.6	2,972,055	86.7	31,402	81.7	2,954,634	88.0
1,379	3.6	138,006	4.0	1,352	3.5	131,541	3.8	1,353	3.5	132,727	4.0
733	1.9	43,059	1.3	686	1.8	46,282	1.4	645	1.7	36,139	1.1
4,995	13.1	243,891	7.2	4,981	13.0	276,436	8.1	5,008	13.0	232,195	6.9
35	0.1	123	0.0	28	0.1	98	0.0	30	0.1	105	0.0
38,187	100.0	3,401,765	100.0	38,378	100.0	3,426,412	100.0	38,438	100.0	3,355,800	100.0
100.7	—	100.4	—	100.5	—	100.7	—	100.2	—	97.9	—

(7月1日現在 ※減免後 単位:所得割額 千円、1人当たり税額 円)

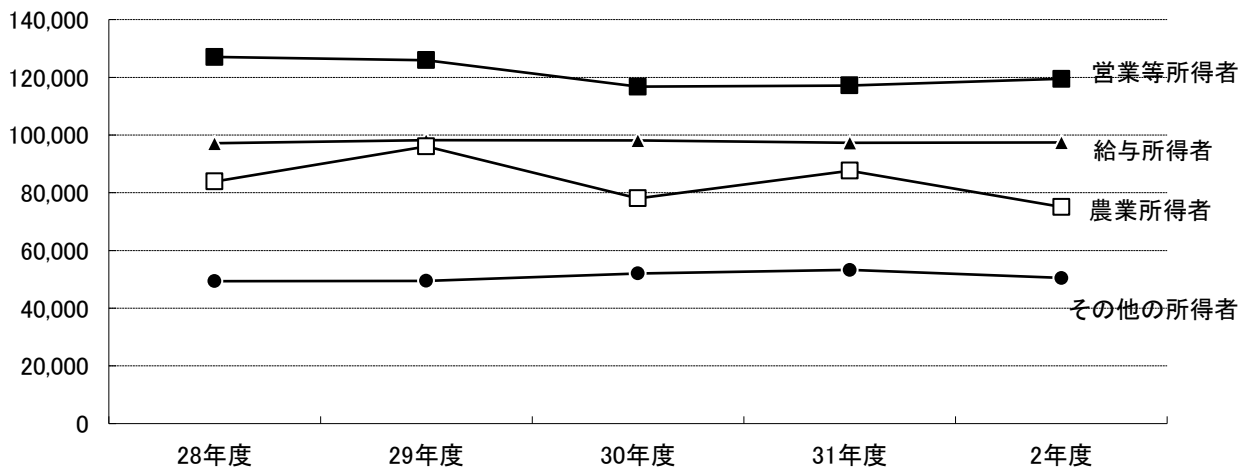
平成30年度			平成31年度(令和元年度)			令和2年度		
納税義務者	所得割額	納税者1人 当たり税額	納税義務者	所得割額	納税者1人 当たり税額	納税義務者	所得割額	納税者1人 当たり税額
28,783	2,824,149	98,119	29,065	2,827,936	97,297	28,860	2,811,630	97,423
1,115	130,193	116,765	1,075	125,907	117,123	1,060	126,620	119,453
514	40,137	78,088	495	43,368	87,612	444	33,337	75,083
3,453	179,741	52,054	3,361	179,054	53,274	3,314	167,160	50,441
33,865	3,174,220	93,732	33,996	3,176,265	93,431	33,678	3,138,747	93,199
100.8	100.4	99.6	100.4	100.1	99.7	99.1	98.8	99.8
252	93,647	371,615	226	115,784	512,319	208	82,048	394,462
102.4	101.0	98.6	89.7	123.6	137.9	92.0	70.9	77.0
34,117	3,267,867	95,784	34,222	3,292,049	96,197	33,886	3,220,795	95,048
100.8	100.4	99.6	100.3	100.7	100.4	99.0	97.8	98.8

## ○ 令和2年度納税義務者数及び所得区分構成図



## ○ 納税者1人当たり負担額(所得割)の推移図

(単位:円)



### 3 納税義務者数等の推移

(7月1日現在 単位:人、千円)

年度 区分		平成28年度				平成29年度				平成30年度				
		納税義務者数	税 額			納税義務者数	税 額			納税義務者数	税 額			
			均等割	所得割	合 計		均等割	所得割	合 計		均等割	所得割	合 計	
均等割のみを納める者		4,032	14,113	-	14,113	4,056	14,198	-	14,198	4,070	14,247	-	14,247	
所得割のみを納める者		0	-	-	0	0	-	-	0	0	-	0	0	
均等割と所得割を納める者		33,495	117,233	3,173,171	3,290,404	33,855	118,492	3,255,454	3,373,946	34,117	119,410	3,268,108	3,387,518	
合 計		37,527	131,346	3,173,171	3,304,517	37,911	132,690	3,255,454	3,388,144	38,187	133,657	3,268,108	3,401,765	
内 訳	均納 等割 る者	市内に住所を有する者	37,485	131,199	-	131,199	37,874	132,560	-	132,560	38,152	133,534	-	133,534
		市内に住所を有しない者	42	147	-	147	37	130	-	130	35	123	-	123
		計	37,527	131,346	-	131,346	37,911	132,690	-	132,690	38,187	133,657	-	133,657
	所得割を納める者	33,495	-	3,173,171	3,173,171	33,855	-	3,255,454	3,255,454	34,117	-	3,268,108	3,268,108	

年度 区分		平成31年度(令和元年度)				令和2年度				
		納税義務者数	税 額			納税義務者数	税 額			
			均等割	所得割	合 計		均等割	所得割	合 計	
均等割のみを納める者		4,156	14,546	-	14,546	4,552	15,932	-	15,932	
所得割のみを納める者		0	-	0	0	0	-	0	0	
均等割と所得割を納める者		34,222	119,777	3,292,089	3,411,866	33,886	118,601	3,221,267	3,339,868	
合 計		38,378	134,323	3,292,089	3,426,412	38,438	134,533	3,221,267	3,355,800	
内 訳	均納 等割 る者	市内に住所を有する者	38,350	134,225	-	134,225	38,408	134,428	-	134,428
		市内に住所を有しない者	28	98	-	98	30	105	-	105
		計	38,378	134,323	-	134,323	38,438	134,533	-	134,533
	所得割を納める者	34,222	-	3,292,089	3,292,089	33,886	-	3,221,267	3,221,267	

#### 4 課税標準額等に関する調(1)

(7月1日現在 単位:人、千円、%)

区 分		平成28年度			平成29年度			平成30年度			平成31年度(令和元年度)			令和2年度		
		人員、金額	前年度比	構成比	人員、金額	前年度比	構成比	人員、金額	前年度比	構成比	人員、金額	前年度比	構成比	人員、金額	前年度比	構成比
納税義務者	所得税の納税義務あり	30,215	102.6	90.2	30,519	101.0	90.1	30,569	100.2	89.6	30,472	99.7	89.0	30,184	99.1	89.1
	所得税の納税義務なし	3,280	103.0	9.8	3,336	101.7	9.9	3,548	106.4	10.4	3,750	105.7	11.0	3,702	98.7	10.9
	計	33,495	102.7	100.0	33,855	101.1	100.0	34,117	100.8	100.0	34,222	100.3	100.0	33,886	99.0	100.0
所得金額	総所得	90,163,164	103.3	98.7	92,427,790	102.5	98.4	93,525,136	101.2	98.6	94,241,767	100.8	97.7	93,317,688	99.0	98.6
	山林所得	0	0.0	0.0	0	0.0	0.0	0	0.0	0.0	0	0.0	0.0	1,063	0.0	0.0
	(小計)	90,163,164	103.3	98.7	92,427,790	102.5	98.4	93,525,136	101.2	98.6	94,241,767	100.8	97.7	93,318,751	99.0	98.6
	分離短期譲渡	19,151	426.1	0.0	5,499	28.7	0.0	5,856	106.5	0.0	11,661	199.1	0.0	1,486	12.7	0.0
	分離長期譲渡	1,046,234	149.1	1.1	1,212,411	115.9	1.3	1,126,850	92.9	1.2	1,101,686	97.8	1.1	940,500	85.4	1.0
	株式等に係る譲渡等	166,436	44.1	0.2	243,272	146.2	0.3	170,811	70.2	0.2	1,128,391	660.6	1.2	355,775	31.5	0.4
計	91,394,985	103.4	100.0	93,888,972	102.7	100.0	94,828,653	101.0	100.0	96,483,505	101.7	100.0	94,616,512	98.1	100.0	
所得控除額	雑損	5,155	41.4	0.0	3,261	63.3	0.0	7,390	226.6	0.0	1,382	18.7	0.0	72,330	5,233.7	0.2
	医療費	460,794	108.1	1.3	473,564	102.8	1.3	499,975	105.6	1.4	495,948	99.2	1.3	468,046	94.4	1.3
	社会保険料	16,462,132	104.8	46.3	17,087,326	103.8	47.1	17,512,599	102.5	47.6	17,794,226	101.6	47.8	17,764,527	99.8	48.1
	小規模企業共済等掛金	235,106	105.4	0.7	260,008	110.6	0.7	284,603	109.5	0.8	336,520	118.2	0.9	367,284	109.1	1.0
	生命保険料	1,208,976	106.2	3.4	1,257,565	104.0	3.5	1,295,617	103.0	3.5	1,316,824	101.6	3.5	1,310,393	99.5	3.5
	地震保険料	59,382	111.6	0.2	62,107	104.6	0.2	65,217	105.0	0.2	66,832	102.5	0.2	67,250	100.6	0.2
	寄附金	0	0.0	0.0	0	0.0	0.0	0	0.0	0.0	0	0.0	0.0	0	0.0	0.0
	障害者	347,280	106.0	1.0	349,180	100.5	0.9	340,000	97.4	0.9	340,200	100.1	0.9	329,840	97.0	0.9
	寡婦	164,640	105.3	0.5	172,820	105.0	0.5	179,180	103.7	0.5	185,560	103.6	0.5	192,320	103.6	0.5
	寡夫	31,720	102.5	0.1	30,680	96.7	0.1	31,980	104.2	0.1	30,680	95.9	0.1	30,940	100.8	0.1
	勤労学生	0	0.0	0.0	0	0.0	0.0	260	0.0	0.0	260	0.0	0.0	260	0.0	0.0
	配偶者	1,977,960	99.8	5.6	1,953,460	98.8	5.4	1,910,350	97.8	5.2	1,810,510	94.8	4.9	1,743,710	96.3	4.7
	配偶者特別	197,280	104.7	0.5	189,350	96.0	0.5	184,960	97.7	0.5	425,460	230.0	1.2	434,060	102.0	1.2
	扶養	3,212,230	101.2	9.0	3,192,660	99.4	8.8	3,124,790	97.9	8.5	3,066,990	98.2	8.2	2,921,760	95.3	7.9
配偶者及び扶養親族のうち同居特障加算分	93,380	104.6	0.3	94,070	100.7	0.2	85,330	90.7	0.2	85,790	100.5	0.2	82,110	95.7	0.2	
基礎	11,053,350	102.7	31.1	11,172,150	101.1	30.8	11,258,610	100.8	30.6	11,293,260	100.3	30.3	11,182,380	99.0	30.2	
計	35,509,385	103.6	100.0	36,298,201	102.2	100.0	36,780,861	101.3	100.0	37,250,442	101.3	100.0	36,967,210	99.2	100.0	

## 課税標準額等に関する調(2)

(7月1日現在 単位:千円、%)

区 分		平成28年度			平成29年度			平成30年度			平成31年度(令和元年度)			令和2年度		
		金 額	前年度比	構成比	金 額	前年度比	構成比	金 額	前年度比	構成比	金 額	前年度比	構成比	金 額	前年度比	構成比
課 税 標 準 額 等	総所得金額に係るもの	54,700,309	103.1	97.9	56,172,118	102.7	97.6	56,772,801	101.1	97.8	57,021,883	100.4	96.3	56,382,546	98.9	97.8
	山林所得金額に係るもの	0	0.0	0.0	3,042	0.0	0.0	0	0.0	0.0	0	0.0	0.0	1,063	0.0	0.0
	退職所得に係るもの	0	0.0	0.0	0	0.0	0.0	0	0.0	0.0	0	0.0	0.0	0	0.0	0.0
	(小計)	54,700,309	103.1	97.9	56,175,160	102.7	97.6	56,772,801	101.1	97.8	57,021,883	100.4	96.3	56,383,609	98.9	97.8
	分離短期譲渡所得に係るもの	19,148	426.2	0.0	5,425	28.3	0.0	5,854	107.9	0.0	10,173	173.8	0.0	1,295	12.7	0.0
	分離長期譲渡所得に係るもの	1,001,739	151.1	1.8	1,171,179	116.9	2.0	1,099,800	93.9	1.9	1,073,552	97.6	1.8	912,299	85.0	1.6
	土地等に係る事業所得等の全額に係るもの	0	0.0	0.0	0	0.0	0.0	0	0.0	0.0	0	0.0	0.0	0	0.0	0.0
	株式等に係る譲渡所得等の金額に係るもの	164,404	40.0	0.3	239,007	145.4	0.4	169,337	70.9	0.3	1,127,455	665.8	1.9	352,099	31.2	0.6
計	55,885,600	103.3	100.0	57,590,771	103.1	100.0	58,047,792	100.8	100.0	59,233,063	102.1	100.0	57,649,302	97.4	100.0	
算 出 税 額	総所得山林所得及び退職所得分	3,280,658	103.1	98.9	3,369,172	102.7	98.8	3,405,006	101.1	98.9	3,419,927	100.4	98.1	3,381,651	98.9	98.9
	分離短期譲渡所得	1,034	425.5	0.0	293	28.3	0.0	316	107.8	0.0	550	174.1	0.0	70	12.7	0.0
	分離長期譲渡所得	30,052	151.1	0.9	35,135	116.9	1.0	32,994	93.9	1.0	32,198	97.6	0.9	27,029	83.9	0.8
	土地等に係る事業所得金額等分	0	0.0	0.0	0	0.0	0.0	0	0.0	0.0	0	0.0	0.0	0	0.0	0.0
	株式等に係る譲渡所得分	4,935	44.1	0.2	7,170	145.3	0.2	5,080	70.9	0.1	33,824	665.8	1.0	10,562	31.2	0.3
	計	3,316,679	103.2	100.0	3,411,770	102.9	100.0	3,443,396	100.9	100.0	3,486,499	101.3	100.0	3,419,312	98.1	100.0
税 額 控 除	調整	73,072	101.9	52.9	73,557	100.7	48.0	73,820	100.4	43.5	73,432	99.5	38.8	71,962	98.0	37.1
	配当	1,545	56.4	1.1	1,614	104.5	1.1	2,696	167.0	1.6	3,665	135.9	1.9	3,245	88.5	1.7
	住宅借入金等特別税	50,655	115.0	36.7	57,798	114.1	37.7	68,105	117.8	40.2	77,239	113.4	40.8	83,007	107.5	42.7
	寄附金	12,677	565.7	9.2	20,332	160.4	13.2	25,012	123.0	14.7	35,030	140.1	18.4	35,948	102.6	18.5
	外国税額	124	0.0	0.1	43	0.0	0.0	2	0.0	0.0	107	0.0	0.1	50	0.0	0.0
計	138,073	114.4	100.0	153,344	111.1	100.0	169,635	110.6	100.0	189,473	111.7	100.0	194,212	102.5	100.0	

## 市民税及び県民税の所得割平均税率の推移

(単位:%)

区 分		平成28年度	平成29年度	平成30年度	平成31年度(令和元年度)	令和2年度
市	民 税	6.0	6.0	6.0	6.0	6.0
県	民 税	4.0	4.0	4.0	4.0	4.0

## 5 市民税徴収別納税義務者数等の推移

(7月1日現在 単位:人、千円)

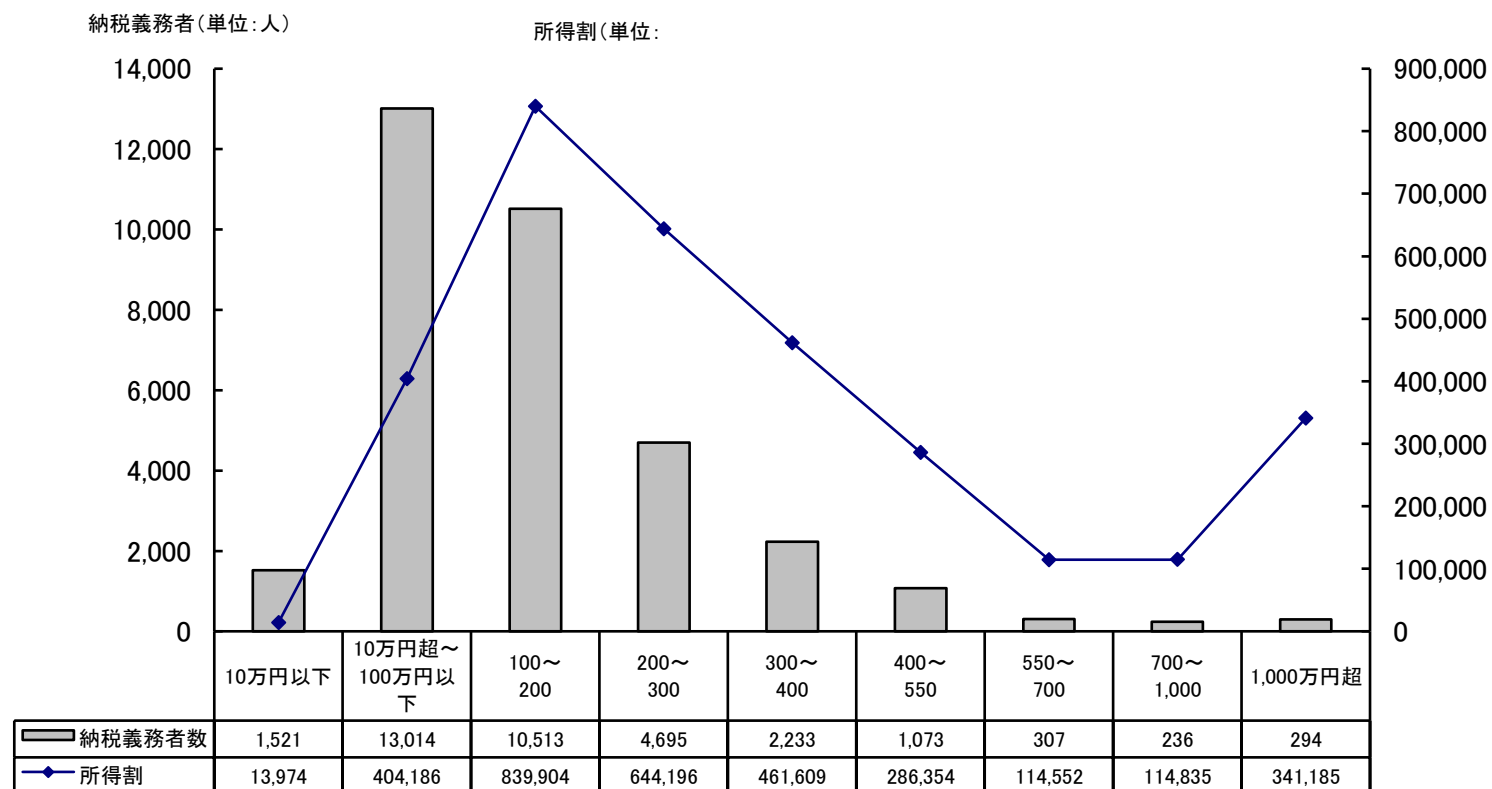
区分	年度	平成28年度		平成29年度		平成30年度		平成31年度(令和元年度)		令和2年度	
		納税義務者	税額	納税義務者	税額	納税義務者	税額	納税義務者	税額	納税義務者	税額
普通徴収		5,598	536,221	5,152	534,886	4,688	495,709	5,811	505,185	5,652	454,526
特別徴収	給与	26,502	2,669,418	27,002	2,748,483	27,537	2,797,248	27,798	2,804,217	27,956	2,785,202
	年金	5,427	98,878	5,757	104,775	5,962	108,808	4,769	117,010	4,830	116,072
合計		37,527	3,304,517	37,911	3,388,144	38,187	3,401,765	38,378	3,426,412	38,438	3,355,800

## 6 市民税課税所得金額等段階別調

課税標準額	年度	平成29年度		
		納税義務者数	総所得金額	課税標準額
10万円以下		1,540	1,014,780	644,953
10万円超		13,357	18,473,592	7,679,109
100万円 "		10,265	25,421,624	14,810,281
200万円 "		4,469	16,882,183	10,899,475
300万円 "		2,237	11,492,494	7,947,790
400万円 "		1,128	7,173,137	5,183,484
550万円 "		291	2,353,596	1,906,992
700万円 "		256	2,637,842	2,147,336
1,000万円 "		312	6,978,542	6,371,351
合計		33,855	92,427,790	57,590,771

課税標準額	年度	平成30年度		
		納税義務者数	総所得金額	課税標準額
10万円以下		1,541	995,318	494,243
10万円超		13,286	18,341,411	7,611,372
100万円 "		10,545	26,330,250	15,344,020
200万円 "		4,566	17,323,866	11,254,137
300万円 "		2,238	11,488,479	7,795,784
400万円 "		1,089	6,940,070	5,026,820
550万円 "		313	2,530,175	1,917,709
700万円 "		222	2,275,270	1,938,447
1,000万円 "		317	7,300,297	6,665,260
合計		34,117	93,525,136	58,047,792

## 令和2年度個人市民税課税標準額段階別構成図



(7月1日現在 単位:人、千円)

年度 課税標準額	平成31年度(令和元年度)		
	納税義務者数	総所得金額	課税標準額
10万円以下	1,576	1,084,353	624,489
10万円超	13,192	18,385,231	7,754,365
100万円 "	10,592	26,545,614	15,907,936
200万円 "	4,676	17,751,722	11,411,405
300万円 "	2,262	11,632,847	7,856,627
400万円 "	1,087	6,968,136	5,026,138
550万円 "	304	2,474,816	2,016,329
700万円 "	231	2,384,288	2,168,184
1,000万円 "	302	7,014,760	6,467,590
合計	34,222	94,241,767	59,233,063

年度 課税標準額	令和2年度		
	納税義務者数	総所得金額	課税標準額
10万円以下	1,521	1,047,590	460,746
10万円超	13,014	18,168,117	7,467,320
100万円 "	10,513	26,342,154	15,251,600
200万円 "	4,695	17,820,958	11,459,373
300万円 "	2,233	11,515,999	8,070,582
400万円 "	1,073	6,848,148	4,873,311
550万円 "	307	2,485,925	2,040,983
700万円 "	236	2,430,146	2,016,548
1,000万円 "	294	6,659,714	6,008,839
合計	33,886	93,318,751	57,649,302

## Ⅱ 法人市民税

### 1 法人市民税の調定額の推移

(単位:件、千円、%)

区分 \ 年度	平成28年度	平成29年度	平成30年度	平成31年度 (令和元年度)	令和2年度 (当初予算)
調定件数	3,003	2,986	2,975	2,719	2,921
均等割額	208,288	208,821	203,365	208,458	216,000
法人税割額	349,845	341,427	319,706	302,050	190,000
計	558,133	550,248	523,071	510,508	406,000
前年度比	83.7	98.6	95.1	97.6	79.5

### 2 平成31年度(令和元年度)月別調定額及び調定件数

(単位:千円、件、%)

区分 \ 月別	4月	5月	6月	7月	8月	9月	10月	11月	12月	1月	2月	3月	合計
調定額	21,817	76,872	76,535	26,600	37,096	38,240	37,300	88,174	28,627	21,640	23,563	34,044	510,508
構成比	4.3	15.0	15.0	5.2	7.3	7.5	7.3	17.3	5.6	4.2	4.6	6.7	100.0
調定件数	231	461	323	186	214	146	175	399	181	96	199	108	2,719
構成比	8.5	17.0	11.9	6.8	7.9	5.4	6.4	14.7	6.6	3.5	7.3	4.0	100.0

### 3 法人数調

(令和2年7月1日現在 単位:件、%)

法人等の区分	分割法人		非分割法人	計	構成比
	市外	市内			
公共法人、公益法人等、人格のない社団等、一般社団法人、一般財団法人、資本金等の金額が1千万円以下である法人で従業員の合計数が50人以下であるもの	166	84	1,110	1,360	72.3
資本金等の金額が1千万円以下である法人で従業者数の合計数が50人を超えるもの	2	3	10	15	0.8
資本金等の金額が1千万円を超え1億円以下である法人で従業者数の合計数が50人以下であるもの	142	31	106	279	14.8
資本金等の金額が1千万円を超え1億円以下である法人で従業者数の合計数が50人を超えるもの	13	10	13	36	1.9
資本金等の金額が1億円を超え10億円以下である法人で従業者数の合計数が50人以下であるもの	65	0	1	66	3.5
資本金等の金額が1億円を超え10億円以下である法人で従業者数の合計数が50人を超えるもの	7	5	1	13	0.7
資本金等の金額が10億円を超える法人で従業者数の合計数が50人以下であるもの	94	0	0	94	5.0
資本金等の金額が10億円を超え50億円以下である法人で従業者数の合計数が50人を超えるもの	4	3	0	7	0.4
資本金等の金額が50億円を超える法人で従業者数の合計数が50人を超えるもの	10	1	0	11	0.6
計	503	137	1,241	1,881	100.0



#### 4 産業分類別調定額比較表(法人税割額)

年 度 産業分類		平成27年度			平成28年度			平成29年度			平成30年度			平成31年度 (令和元年度)		
		件数	調定額 (単位:円)	前年比	件数	調定額 (単位:円)	前年比	件数	調定額 (単位:円)	前年比	件数	調定額 (単位:円)	前年比	件数	調定額 (単位:円)	前年比
製造業	製造業	177	159,071,600	61.6%	166	105,211,900	66.1%	171	128,539,200	122.2%	235	117,512,700	91.4%	194	101,522,200	86.4%
非製造業	農業、林業	11	827,200	29.5%	19	3,149,100	380.7%	12	378,800	12.0%	22	1,032,700	272.6%	17	1,800,200	174.3%
	建設業	255	86,385,300	107.8%	236	69,533,900	80.5%	246	74,372,600	107.0%	294	60,437,300	81.3%	250	53,481,200	88.5%
	電気・ガス・水道事業	8	8,540,200	2658.8%	9	13,740,400	160.9%	10	3,150,500	22.9%	13	6,871,200	218.1%	12	3,195,200	46.5%
	卸売・小売業	384	68,884,500	71.0%	393	62,653,800	91.0%	361	55,014,800	87.8%	411	52,891,800	96.1%	444	65,384,600	123.6%
	金融・保険業	51	28,707,800	155.8%	34	15,578,500	54.3%	42	11,140,600	71.5%	39	15,781,800	141.7%	31	16,339,000	103.5%
	不動産業、物品賃貸業	66	6,122,900	84.8%	69	6,849,200	111.9%	68	6,311,300	92.1%	98	6,063,500	96.1%	86	6,541,600	107.9%
	運輸業、郵便業	88	17,209,600	102.9%	83	27,051,300	157.2%	85	17,989,200	66.5%	77	12,265,600	68.2%	71	12,810,100	104.4%
	情報通信業	13	533,700	300.0%	15	410,600	76.9%	16	441,200	107.5%	13	267,000	60.5%	14	629,400	235.7%
	その他 (サービス業・医療・福祉等)	313	85,380,200	109.2%	299	45,667,000	53.5%	262	44,091,000	96.5%	348	46,583,300	105.7%	321	40,346,900	86.6%
	小 計	1,189	302,591,400	100.5%	1,157	244,633,800	80.8%	1,102	212,890,000	87.0%	1,315	202,194,200	95.0%	1,246	200,528,200	99.2%
合 計		1,366	461,663,000	82.6%	1,323	349,845,700	75.8%	1,273	341,429,200	97.6%	1,550	319,706,900	93.6%	1,440	302,050,400	94.5%
全体比率	製造業	34.5%			30.1%			37.6%			36.8%			33.6%		
	非製造業	65.5%			69.9%			62.4%			63.2%			66.4%		

## 第4 固定資産税

### 1 固定資産税の納税義務者数の推移

(単位: 人)

区 分		年 度					
		平成27年度	平成28年度	平成29年度	平成30年度	平成31年度 (令和元年度)	令和2年度
法定免税点未満のもの	土 地	6,111	6,041	5,995	5,935	5,923	5,840
	家 屋	2,261	2,223	2,196	2,200	2,178	2,153
	償却資産	1,183	1,219	1,229	1,239	1,248	1,263
	※ 計	9,555	9,483	9,420	9,374	9,349	9,256
法定免税点以上のもの	土 地	22,992	23,177	23,212	23,459	23,602	23,704
	家 屋	23,305	23,536	23,774	23,967	24,153	24,336
	償却資産	952	965	1,052	1,084	1,118	1,118
	※ 計	47,249	47,678	48,038	48,510	48,873	49,158
合 計	土 地	29,103	29,218	29,207	29,394	29,525	29,544
	家 屋	25,566	25,759	25,970	26,167	26,331	26,489
	償却資産	2,135	2,184	2,281	2,323	2,366	2,381
	※ 計	56,804	57,161	57,458	57,884	58,222	58,414

※は、延べ人員である。

◎平成25年度からは、登記上の名義ごとに課税。

法定免税点 (課税標準額)	土 地	30万円	家 屋	20万円	償却資産	150万円
------------------	-----	------	-----	------	------	-------

## 2 固定資産税の課税標準額及び調定

(単位:千円、%)

年度 区分 区分	平成28年度		平成29年度		平成30年度		平成31年度 (令和元年度)		令和2年度	
	課税標準額	調定額	課税標準額	調定額	課税標準額	調定額	課税標準額	調定額	課税標準額	調定額
土地	98,904,879	1,384,279	98,940,821	1,384,698	98,773,372	1,382,102	99,097,907	1,386,937	100,228,680	1,402,748
家屋	136,662,308	1,795,816	140,936,099	1,858,720	137,883,882	1,826,976	141,874,864	1,898,506	146,328,854	1,968,541
償却資産	77,461,541	1,083,965	74,542,109	1,043,342	73,350,422	1,026,650	76,509,268	1,070,583	77,110,316	1,079,309
計	313,028,728	4,264,060	314,419,029	4,286,760	310,007,676	4,235,728	317,482,039	4,356,026	323,667,850	4,450,598
前年度比	104.6	104.6	100.4	100.5	98.6	98.8	102.4	102.8	101.9	102.2

### 3 土地に関する調

区 分		年 度	平成28年度	平成29年度	平成30年度	平成31年度 (令和元年度)	令和2年度
田	筆数 (筆)	非課税地筆数	0	0	0	0	0
		評価総筆数	52,686	52,622	52,528	52,489	52,437
		法定免税点未満のもの	1,824	1,813	1,754	1,713	1,668
		法定免税点以上のもの	50,862	50,809	50,774	50,776	50,769
	地積 (㎡)	非課税地積	0	0	0	0	0
		評価総地積	61,743,972	61,691,239	61,625,057	61,595,264	61,573,498
		法定免税点未満のもの	1,183,381	1,178,928	1,128,960	1,105,716	1,069,003
		法定免税点以上のもの	60,560,591	60,512,311	60,496,097	60,489,548	60,504,495
	決定価格 (千円)	総額	9,183,482	9,092,857	8,774,479	8,722,642	8,660,989
		前年度比(%)	98.7	97.7	96.5	99.4	99.3
法定免税点未満のもの		112,358	112,704	107,090	104,819	100,634	
法定免税点以上のもの		9,071,124	8,980,153	8,667,389	8,617,823	8,560,355	
課税標準額		7,287,015	7,276,960	7,256,970	7,362,043	7,372,787	
㎡当たり価格(円)		149	147	142	142	141	
提示平均価格(円/千㎡)		111,743	111,746	111,750	111,764	111,769	
畑	筆数 (筆)	非課税地筆数	0	0	0	0	0
		評価総筆数	38,902	38,806	38,607	38,558	38,473
		法定免税点未満のもの	2,568	2,534	2,494	2,477	2,459
		法定免税点以上のもの	36,334	36,272	36,113	36,081	36,014
	地積 (㎡)	非課税地積	0	0	0	0	0
		評価総地積	26,387,152	26,322,429	26,261,308	26,202,780	26,146,443
		法定免税点未満のもの	1,382,431	1,368,905	1,348,580	1,345,759	1,348,718
		法定免税点以上のもの	25,004,721	24,953,524	24,912,728	24,857,021	24,797,725
	決定価格 (千円)	総額	10,879,433	10,557,003	10,313,252	10,075,684	9,782,432
		前年度比(%)	96.9	97.0	97.7	97.7	97.1
法定免税点未満のもの		64,289	62,404	61,911	60,039	60,141	
法定免税点以上のもの		10,815,144	10,494,599	10,251,341	10,015,645	9,722,291	
課税標準額		3,607,061	3,583,198	3,685,689	3,701,178	3,711,234	
㎡当たり価格(円)		412	401	393	385	374	
提示平均価格(円/千㎡)		40,227	40,231	40,229	40,223	40,220	
宅地	筆数 (筆)	非課税地筆数	5,088	4,434	3,397	3,398	3,406
		評価総筆数	71,147	71,386	71,225	71,633	72,223
		法定免税点未満のもの	1,578	1,562	1,546	1,541	1,512
		法定免税点以上のもの	69,569	69,824	69,679	70,092	70,711
	地積 (㎡)	非課税地積	1,628,823	1,558,828	1,527,603	1,532,240	1,418,484
		評価総地積	16,223,699	16,315,126	16,343,730	16,407,910	16,580,212
		法定免税点未満のもの	113,928	113,938	112,932	112,996	111,310
		法定免税点以上のもの	16,109,771	16,201,188	16,230,798	16,294,914	16,468,902
	決定価格 (千円)	総額	187,318,578	188,457,860	193,210,872	193,903,346	195,703,703
		前年度比(%)	100.7	100.6	102.5	100.4	100.9
法定免税点未満のもの		900,229	896,433	887,758	879,533	856,707	
法定免税点以上のもの		186,418,349	187,561,427	192,323,114	193,023,813	194,846,996	
課税標準額		71,003,869	71,366,323	71,488,542	71,874,024	73,075,433	
㎡当たり価格(円)		11,546	11,551	11,822	11,818	11,803	
提示平均価格(円/㎡)		11,546	11,551	11,881	11,818	11,803	

区 分		年 度	平成28年度	平成29年度	平成30年度	平成31年度 (令和元年度)	令和2年度	
山	筆数 (筆)	非課税地筆数	3,396	3,387	3,375	3,348	3,338	
		評価総筆数	26,494	26,587	26,606	26,614	26,550	
		法定免税点未満のもの	3,135	3,119	3,074	3,085	3,046	
		法定免税点以上のもの	23,359	23,468	23,532	23,529	23,504	
	地積 (㎡)	非課税地積	37,499,359	37,481,112	37,474,692	37,454,871	37,289,774	
		評価総地積	62,648,099	62,732,834	62,804,662	62,775,890	62,642,357	
		法定免税点未満のもの	4,931,815	4,852,738	4,711,459	4,714,421	4,662,755	
		法定免税点以上のもの	57,716,284	57,880,096	58,093,203	58,061,469	57,979,602	
	決定価格 (千円)	総	額	1,123,358	1,123,958	1,125,253	1,124,668	1,121,905
			前年度比(%)	100.3	100.1	100.1	99.9	99.8
			法定免税点未満のもの	91,879	90,467	87,887	88,079	87,099
			法定免税点以上のもの	1,031,479	1,033,491	1,037,366	1,036,589	1,034,806
			課税標準額	1,017,550	1,019,682	1,034,521	1,036,246	1,034,692
	㎡当たり価格(円)		18	18	18	18	18	
提示平均価格(円/千㎡)		17,931	17,917	17,916	17,916	17,961		
その他	筆数 (筆)	非課税地筆数	86,996	87,079	87,027	87,302	87,482	
		評価総筆数	30,644	30,505	30,423	30,500	30,519	
		法定免税点未満のもの	2,893	2,891	2,856	2,859	2,792	
		法定免税点以上のもの	27,751	27,614	27,567	27,641	27,727	
	地積 (㎡)	非課税地積	58,016,533	58,153,984	58,241,698	58,271,575	58,467,094	
		評価総地積	15,282,363	15,174,448	15,151,250	15,189,470	15,312,138	
		法定免税点未満のもの	1,339,397	1,330,525	1,335,469	1,338,749	1,317,715	
		法定免税点以上のもの	13,942,966	13,843,923	13,815,781	13,850,721	13,994,423	
	決定価格 (千円)	総	額	23,756,751	23,277,311	23,056,035	22,724,123	22,526,533
			前年度比(%)	97.2	98.0	99.0	98.6	99.1
			法定免税点未満のもの	35,396	34,182	33,300	33,220	32,591
			法定免税点以上のもの	23,721,355	23,243,129	23,022,735	22,690,903	22,493,942
			課税標準額	15,989,384	15,694,658	15,307,650	15,124,416	15,034,534
	㎡当たり価格(円)		1,555	1,534	1,522	1,496	1,471	
計	筆数 (筆)	非課税地筆数	95,480	94,900	93,799	94,048	94,226	
		評価総筆数	219,873	219,906	219,389	219,794	220,202	
		法定免税点未満のもの	11,998	11,919	11,724	11,675	11,477	
		法定免税点以上のもの	207,875	207,987	207,665	208,119	208,725	
	地積 (㎡)	非課税地積	97,144,715	97,193,924	97,243,993	97,258,686	97,175,352	
		評価総地積	182,285,285	182,236,076	182,186,007	182,171,314	182,254,648	
		法定免税点未満のもの	8,950,952	8,845,034	8,637,400	8,617,641	8,509,501	
		法定免税点以上のもの	173,334,333	173,391,042	173,548,607	173,553,673	173,745,147	
	決定価格 (千円)	総	額	232,261,602	232,508,989	236,479,891	236,550,463	237,795,562
			前年度比(%)	100.1	100.1	101.7	100.0	100.5
			法定免税点未満のもの	1,204,151	1,196,190	1,177,946	1,165,690	1,137,172
			法定免税点以上のもの	231,057,451	231,312,799	235,301,945	235,384,773	236,658,390
			課税標準額	98,904,879	98,940,821	98,773,372	99,097,907	100,228,680
	㎡当たり価格(円)		1,274	1,276	1,298	1,299	1,305	

#### 4 家屋に関する調

区 分		年 度	平成28年度	平成29年度	平成30年度	平成31年度 (令和元年度)	令和2年度
木 造	棟	数 (棟)	37,414	37,548	37,734	37,869	37,971
		法定免税点未満のもの	3,199	3,152	3,140	3,103	3,061
		法定免税点以上のもの	34,215	34,396	34,594	34,766	34,910
	床	面 積 (㎡)	3,377,294	3,408,669	3,443,002	3,469,927	3,492,167
		法定免税点未満のもの	155,289	152,889	152,252	150,302	148,636
		法定免税点以上のもの	3,222,005	3,255,780	3,290,750	3,319,625	3,343,531
	決 定 価 格 (千円)		67,241,150	70,102,031	68,861,051	71,741,891	74,219,587
		前年度比(%)	104.7	104.3	98.2	104.2	103.5
		法定免税点未満のもの	157,517	154,860	154,827	152,443	150,397
		法定免税点以上のもの	67,083,633	69,947,171	68,706,224	71,589,448	74,069,190
課 税 標 準 額		67,083,234	69,946,771	68,705,880	71,589,104	74,050,114	
㎡ 当 たり 価 格 ( 円 )		19,910	20,566	20,000	20,675	21,253	
非 木 造	棟	数 (棟)	10,195	10,245	10,282	10,319	10,365
		法定免税点未満のもの	288	285	292	291	292
		法定免税点以上のもの	9,907	9,960	9,990	10,028	10,073
	床	面 積 (㎡)	2,118,825	2,130,915	2,129,959	2,140,171	2,158,617
		法定免税点未満のもの	11,218	11,191	11,486	11,397	11,450
		法定免税点以上のもの	2,107,607	2,119,724	2,118,473	2,128,774	2,147,167
	決 定 価 格 (千円)		69,983,907	71,393,925	69,565,281	70,673,033	72,590,222
		前年度比(%)	100.5	102.0	97.4	101.6	102.7
		法定免税点未満のもの	26,452	26,216	27,358	27,336	27,347
		法定免税点以上のもの	69,957,455	71,367,709	69,537,923	70,645,697	72,562,875
課 税 標 準 額		69,579,074	70,989,328	69,178,002	70,285,760	72,278,741	
㎡ 当 たり 価 格 ( 円 )		33,030	33,504	32,660	33,022	33,628	
計	棟	数 (棟)	47,609	47,793	48,016	48,188	48,336
		法定免税点未満のもの	3,487	3,437	3,432	3,394	3,353
		法定免税点以上のもの	44,122	44,356	44,584	44,794	44,983
	床	面 積 (㎡)	5,496,119	5,539,584	5,572,961	5,610,098	5,650,784
		法定免税点未満のもの	166,507	164,080	163,738	161,699	160,086
		法定免税点以上のもの	5,329,612	5,375,504	5,409,223	5,448,399	5,490,698
	決 定 価 格 (千円)		137,225,057	141,495,956	138,426,332	142,414,924	146,809,809
		前年度比(%)	102.5	103.1	97.8	102.9	103.1
		法定免税点未満のもの	183,969	181,076	182,185	179,779	177,744
		法定免税点以上のもの	137,041,088	141,314,880	138,244,147	142,235,145	146,632,065
課 税 標 準 額		136,662,308	140,936,099	137,883,882	141,874,864	146,328,855	
㎡ 当 たり 価 格 ( 円 )		24,968	25,543	24,839	25,385	25,980	
非 課 税 家 屋	棟 数 (棟)	1,381	1,386	1,391	1,401	1,407	
	床 面 積 (㎡)	299,181	299,984	303,129	306,572	307,732	

## 5 新增改築家屋に関する調

区 分		年 度	平成28年度	平成29年度	平成30年度	平成31年度 (令和元年度)	令和2年度
木 造	棟 数 ( 棟 )		378	367	332	360	320
	床 面 積 ( m <sup>2</sup> )		47,315	45,709	44,324	43,060	37,794
	決 定 価 格 ( 千円 )		3,069,072	2,947,767	3,071,079	2,968,152	2,611,015
	m <sup>2</sup> 当たり 価 格 ( 円 )		64,865	64,490	69,287	68,931	69,085
非 木 造	棟 数 ( 棟 )		116	81	68	66	60
	床 面 積 ( m <sup>2</sup> )		20,109	17,691	11,282	14,425	22,049
	決 定 価 格 ( 千円 )		1,823,054	1,524,712	947,181	1,131,018	2,045,679
	m <sup>2</sup> 当たり 価 格 ( 円 )		90,659	86,186	83,955	78,407	92,779
計	棟 数 ( 棟 )		494	448	400	426	380
	床 面 積 ( m <sup>2</sup> )		67,424	63,400	55,606	57,485	59,843
	決 定 価 格 ( 千円 )		4,892,126	4,472,479	4,018,260	4,099,170	4,656,694
	m <sup>2</sup> 当たり 価 格 ( 円 )		72,558	70,544	72,263	71,309	77,815

## 6 減少分家屋に関する調

区 分		年 度	平成28年度	平成29年度	平成30年度	平成31年度 (令和元年度)	令和2年度
木 造	棟 数 ( 棟 )		251	271	174	239	242
	床 面 積 ( m <sup>2</sup> )		11,606	14,492	9,620	16,442	15,760
	決 定 価 格 ( 千円 )		52,598	88,225	50,371	135,481	124,634
	m <sup>2</sup> 当たり 価 格 ( 円 )		4,532	6,088	5,236	8,240	7,908
非 木 造	棟 数 ( 棟 )		67	52	53	29	36
	床 面 積 ( m <sup>2</sup> )		85,994	5,223	12,193	3,360	6,643
	決 定 価 格 ( 千円 )		1,504,737	98,343	210,431	41,825	48,172
	m <sup>2</sup> 当たり 価 格 ( 円 )		17,498	18,829	17,258	12,448	7,252
計	棟 数 ( 棟 )		318	323	227	268	278
	床 面 積 ( m <sup>2</sup> )		97,600	19,715	21,813	19,802	22,403
	決 定 価 格 ( 千円 )		1,557,335	186,568	260,802	177,306	172,806
	m <sup>2</sup> 当たり 価 格 ( 円 )		15,956	9,463	11,956	8,954	7,714

## 7 償却資産の価格に関する調(課税標準額)

(単位:千円、%)

区 分		年 度				
		平成28年度	平成29年度	平成30年度	平成31年度 (令和元年度)	令和2年度
市 決 長 が 価 格 等 を の	構 築 物	10,626,003	10,344,977	10,355,887	10,493,369	11,114,467
	機 械 及 び 装 置	31,738,245	29,632,257	28,997,645	31,662,917	31,290,440
	船 舶	6,751	4,260	2,688	1,696	1,880
	航 空 機	0	0	5,297	3,342	2,109
	車 輛 及 び 運 搬 具	313,713	284,997	317,206	333,296	357,414
	工 具・器 具 及 び 備 品	7,403,071	7,924,483	7,642,744	8,640,577	9,454,559
	小 計	50,087,783	48,190,974	47,321,467	51,135,197	52,220,869
	前 年 度 比	120.2	96.2	98.2	108.1	102.1
法 関 第 三 八 九 条 係	総 務 大 臣 配 分	27,373,758	26,351,135	26,028,955	25,374,071	24,889,447
	県 知 事 配 分	0	0	0	0	0
	小 計	27,373,758	26,351,135	26,028,955	25,374,071	24,889,447
	前 年 度 比	105.6	96.3	98.8	97.5	98.1
合 計		77,461,541	74,542,109	73,350,422	76,509,268	77,110,316
前 年 度 比		114.6	96.2	98.4	104.3	100.8

## 8 償却資産の納税義務者数等に関する調「令和2年度」

(単位:千円、%)

区 分		納税義務者数	課 税 標 準 額	構 成 比
150万円未満のもの		1,263	513,631	0.7
150万円以上160万円未満のもの		24	36,502	0.1
160 " 170 "		26	42,985	0.1
170 " 180 "		19	33,334	0.1
180 " 190 "		27	49,816	0.1
190 " 200 "		16	31,302	0.1
200 " 250 "		89	197,841	0.3
250 " 300 "		68	185,359	0.2
300 " 1,000 "		386	2,258,613	2.9
1,000 " 2,000 "		171	2,356,618	3.0
2,000 " 3,000 "		68	1,631,887	2.1
3,000万円以上1億円未満のもの		119	6,590,471	8.5
1億円以上のもの		105	63,695,588	81.8
合 計		2,381	77,623,947	100.0
内 訳	法 定 免 税 点 未 満 の も の	1,263	513,631	0.7
	法 定 免 税 点 以 上 の も の	1,118	77,110,316	99.3
合 計 の う ち	大 臣 配 分 分	30	24,889,447	
	知 事 配 分 分	0	0	



## 9 交付金に関する調

(単位:千円、人)

区 分		年 度				
		平成28年度	平成29年度	平成30年度	平成31年度 (令和元年度)	令和2年度
交付金	納税義務者数	6	4	4	4	4
	金 額	24,787	24,897	24,554	24,443	24,280

## 10 納税者1人当たり負担額等の推移(土地、家屋、償却資産)

(単位:千円、人、円)

区 分		年 度				
		平成28年度	平成29年度	平成30年度	平成31年度 (令和元年度)	令和2年度
土 地	税 額	1,384,279	1,384,698	1,382,102	1,386,937	1,402,748
	納税義務者	23,177	23,312	23,459	23,602	23,704
	1人当たり税額	59,726	59,399	58,916	58,764	59,178
家 屋	税 額	1,795,816	1,858,720	1,826,976	1,898,506	1,968,541
	納税義務者	23,536	23,774	23,967	24,153	24,336
	1人当たり税額	76,301	78,183	76,229	78,603	80,890
償 却 資 産	税 額	1,083,965	1,043,342	1,026,650	1,070,583	1,079,309
	納税義務者	965	1,052	1,084	1,118	1,118
	1人当たり税額	1,123,280	991,770	947,094	957,588	965,393
計	税 額	4,264,060	4,286,760	4,235,728	4,356,026	4,450,598
	※納税義務者	31,975	32,122	32,247	32,338	32,378
	1人当たり税額	133,356	133,452	131,353	134,703	137,457

※納税義務者は実人員

## 第5 軽自動車税

### 台数及び調定額等の推移（当初）

（単位：台、千円）

区 分		税額・年度 税額 (円)	平成28年度		平成29年度		平成30年度		平成31年度 (令和元年度)		令和2年度		
			台数	調定額	台数	調定額	台数	調定額	台数	調定額	台数	調定額	
原 動 機 付 自 転 車	第1種（50cc以下）	2,000	2,761	5,522	2,596	5,192	2,462	4,924	2,299	4,598	2,148	4,296	
	第2種乙（90cc以下）	2,000	302	604	281	562	278	556	262	524	267	534	
	第2種甲（125cc以下）	2,400	339	814	352	845	383	919	394	946	405	972	
	ミ ニ カ ー	3,700	73	270	79	292	77	285	75	277	79	292	
	小 計		3,475	7,210	3,308	6,891	3,200	6,684	3,030	6,345	2,899	6,094	
軽 自 動 車 小 型 特 殊 車	二 輪 車 (側車付のものを含む)		3,600	1,127	4,057	1,121	4,036	1,120	4,032	1,154	4,154	1,161	4,180
		三 輪 車	3,100	2	9	2	9	2	9	2	9	1	5
	四 輪 車	乗 用 車	5,500 ～ 8,200	3	17	2	11	2	11	3	20	7	49
		貨 物 車	7,200 ～ 12,900	18,197	150,491	18,127	157,061	18,136	162,160	18,377	168,890	18,862	177,897
	小 型 特 殊 車	乗 用 車	3,000 ～ 4,500	98	316	101	337	107	369	106	382	103	374
		貨 物 車	4,000 ～ 6,000	8,019	39,092	7,869	38,836	7,798	38,882	7,743	39,049	7,716	39,283
	小 型 特 殊 車	農 耕 用	2,400	1,993	4,783	1,968	4,723	1,985	4,764	1,975	4,740	1,980	4,752
		特 殊 作 業 用	5,900	205	1,210	219	1,292	231	1,363	241	1,422	247	1,457
	小 計			29,644	199,975	29,409	206,305	29,381	211,590	29,601	218,666	30,077	227,997
	二 輪 の 小 型 自 動 車		6,000	1,385	8,310	1,416	8,496	1,415	8,490	1,417	8,502	1,401	8,406
雪 上 車		3,600	0	0	0	0	0	0	0	0	0	0	
合 計			34,504	215,495	34,133	221,692	33,996	226,764	34,048	233,513	34,377	242,497	
減免対象台数等			294	2,243	307	2,490	310	2,532	330	2,810	357	3,121	
納税義務者数			22,653		22,555		22,501		22,673		22,511		
非課税台数			125		124		115		112		107		

## 第6 市たばこ税

### 課税標準及び調定額の推移

区 分		年 度	平成28年度	平成29年度	平成30年度	平成31年度 (令和元年度)	令和2年度 (当初予算)
課 税 標 準	旧3級品以外(千本)		114,879	106,433	101,220	100,136	93,592
	税 率		5,262/1,000	5,262/1,000	5,262/1,000	5,692/1,000	5,692/1,000
	旧 3 級 品(千本)		4,754	3,829	2,865	1,485	1,964
	税 率		2,925/1,000	3,355/1,000	4,000/1,000	4,000/1,000	5,692/1,000
調 定 額 (千円)			618,204	572,737	562,339	575,994	558,000
前 年 度 比 (%)			97.8	92.6	98.2	102.4	96.9

## 第7 特別土地保有税

### 納税義務者数及び調定額等の推移(現年分)

(単位:千円、人)

年度		平成12年度	平成13年度	平成14年度	平成27年度	平成28年度
取 得 分	課税標準額	4,048,600	2,425,791	1,388,994	228,445	0
	調定額	101,026	13,088	22,105	3,659	0
	納税義務者数	16	16	13	1	0
保 有 分	課税標準額	45,669,261	20,614,447	18,229,240	228,445	0
	調定額	335,352	63,533	51,720	2,781	0
	納税義務者数	57	56	61	1	0
合 計	課税標準額	49,717,861	23,040,238	19,618,234	456,890	0
	調定額	436,378	76,621	73,825	6,440	0
	前年度比(%)	1,234.0	17.6	96.4	全増	0.0
	納税義務者数	73	72	74	2	0

※平成15年度以降は課税停止である。

※10年満了により  
徴収猶予取り消し

## 第8 入湯税

### 入湯人員及び調定額等の推移

年度	平成27年度	平成28年度	平成29年度	平成30年度	平成31年度 (令和元年度)	令和2年度 (当初予算)
入湯人員(人)	18,628	19,327	16,684	15,152	17,279	13,500
入湯税(円)	150	150	150	150	150	150
調定額(千円)	2,794	2,899	2,503	2,273	2,592	2,000
前年度比(%)	181.9	103.8	86.3	90.8	114.0	77.2

## 第9 都市計画税

区 分		年 度	平成28年度	平成29年度	平成30年度	平成31年度 (令和元年度)	令和2年度
土 地	地 積 (千㎡)		9,843	9,842	9,748	9,384	9,824
	筆 数 (筆)		28,144	28,046	27,622	27,797	28,055
	決 定 価 格 (千円)		149,059,819	149,395,706	152,520,181	152,804,374	154,132,448
	課 税 標 準 額 (千円)		78,778,811	79,175,228	79,381,290	80,057,935	81,325,172
	調 定 額 (千円)		233,286	237,172	237,775	239,807	243,596
家 屋	床 面 積 (㎡)		2,665,142	2,693,633	2,716,377	2,746,623	2,778,337
	棟 数 (棟)		19,320	19,429	19,580	19,741	19,872
	決 定 価 格 (千円)		80,698,989	83,623,888	82,598,336	85,532,109	88,850,812
	課 税 標 準 額 (千円)		80,345,317	83,270,216	82,261,850	85,195,609	88,567,146
	調 定 額 (千円)		237,904	244,855	242,671	253,278	264,048
計	決 定 価 格 (千円)		229,758,808	233,019,594	235,118,517	238,336,483	242,983,260
	課 税 標 準 額 (千円)		159,124,128	162,445,444	161,643,140	165,253,544	169,892,318
	調 定 額 (千円)		471,190	482,027	480,446	493,085	507,644
	前年度比 (%)		101.5	102.3	99.7	102.6	103.0
納 税 義 務 者 (実 人 員)			15,193	15,303	15,384	15,494	15,582