

目 次

第 1 市の概況

1	市域のうつりかわり	1
2	人口及び世帯数の推移	1
3	地区別人口及び世帯数	2
4	地目別土地面積	2
5	都市計画区域	2
6	行政組織機構図	4
7	税務機構及び事務分掌	9
8	特別職名簿	11

第 2 市税と財政の状況

1	一般会計歳入歳出決算額の推移	12
2	市税の税目別決算額の推移	14
3	令和2年度一般会計歳入歳出予算(当初)	17
4	令和2年度市税歳入予算(当初)	19

第 3 市民税

I 個人市民税

1	納税義務者数及び個人市民税額の推移	20
2	所得割額に係る納税者負担額(1人当たり)の推移	20
3	納税義務者数等の推移	23
4	課税標準額等に関する調	24
5	市民税徴収別納税義務者数等の推移	26
6	市民税課税所得金額等段階別調	26

II 法人市民税

1	法人市民税の調定額の推移	28
2	平成31年度(令和元年度)月別調定額及び調定件数	28
3	法人数調	28
4	産業分類別調定額比較表(法人税割額)	29

第4 固定資産税

1	固定資産税の納税義務者数の推移	30
2	固定資産税の課税標準額及び調定額の推移(当初)	31
3	土地に関する調	32
4	家屋に関する調	34
5	新增改築家屋に関する調	35
6	減少分家屋に関する調	35
7	償却資産の価格に関する調(課税標準額)	36
8	償却資産の納税義務者数等に関する調(平成30年度)	36
9	交付金に関する調	37
10	納税者1人当たり負担額等の推移(土地、家屋、償却資産)	37

第5 軽自動車税

第6 市たばこ税

第7 特別土地保有税

第8 入湯税

第9 都市計画税

第10 国民健康保険税

1	加入状況	41
2	税率及び賦課割合	42
3	税額	44

第11 収 納

1	市税等の年度別収入状況	46
2	市税等収入の推移	50
3	市税等の収入未済額の推移	52
4	納入方法別収入状況	53
5	口座振替加入状況	53
6	納税貯蓄組合の状況	54
7	歳出還付の状況	56
8	納期前納付報奨金交付状況	56
9	滞納整理の状況	57

第12 そ の 他

1	税務証明件数等調	60
2	県民税徴収取扱費調	61
3	税率の変遷	62
4	<参考>地方税の仕組み	70

第10 国民健康保険税

1 加入状況

(医療分)

(4月1日現在)

区分		年度	平成28年度	平成29年度	平成30年度	平成31年度 (令和元年度)	令和2年度
世帯	世帯数		28,498	28,694	28,915	29,296	29,574
	被保険者世帯		10,942	10,638	10,254	10,000	9,914
	加入率 (%)		38.4	37.1	35.5	34.1	33.5
人口	人口		77,714	77,218	76,767	76,474	76,123
	被保険者数		19,380	18,470	17,457	16,802	16,449
	加入率 (%)		24.9	23.9	22.7	22.0	21.6

(後期高齢者支援金分)

区分		年度	平成28年度	平成29年度	平成30年度	平成31年度 (令和元年度)	令和2年度
世帯	世帯数		28,498	28,694	28,915	29,296	29,574
	被保険者世帯		10,942	10,638	10,254	10,000	9,914
	加入率 (%)		38.4	37.1	35.5	34.1	33.5
人口	人口		77,714	77,218	76,767	76,474	76,123
	被保険者数		19,380	18,470	17,457	16,802	16,449
	加入率 (%)		24.9	23.9	22.7	22.0	21.6

(介護分)

区分		年度	平成28年度	平成29年度	平成30年度	平成31年度 (令和元年度)	令和2年度
世帯	世帯数		28,498	28,694	28,915	29,296	29,574
	被保険者世帯		5,896	5,424	4,985	4,638	4,446
	加入率 (%)		20.7	18.9	17.2	15.8	15.0
人口	人口		77,714	77,218	76,767	76,474	76,123
	被保険者数		7,495	6,834	6,221	5,724	5,436
	加入率 (%)		9.6	8.9	8.1	7.5	7.1

※被保険者世帯数・被保険者数は、本算定時における賦課期日現在の数である。

2 税率及び賦課割合

(医療分)

(単位:円)

年度		平成28年度	平成29年度	平成30年度	平成31年度 (令和元年度)	令和2年度
区分						
所得割	税率	7.53/100	7.53/100	7.53/100	7.53/100	7.20/100
	割合 (%)	50.8	50.9	50.3	50.3	50.7
資産割	税率	—	—	—	—	—
	割合 (%)	—	—	—	—	—
均等割 〔1人に つき〕	税額	23,200	23,200	23,000	23,000	23,000
	割合 (%)	31.7	31.4	31.9	31.8	33.3
平等割 〔1世帯 につき〕	税額	23,200	23,200	22,500	22,500	19,000
	割合 (%)	17.5	17.7	17.8	17.9	16.0
課税限度額		540,000	540,000	580,000	610,000	630,000
平均保険 税額	1世帯当たり	108,451	106,102	101,339	99,770	93,708
	前年度比 (%)	100.9	97.8	95.5	98.5	93.9
	1人当たり	62,548	62,594	60,829	59,600	56,746
	前年度比 (%)	103.4	100.1	97.2	98.0	95.2

(後期高齢者支援金分)

年度		平成28年度	平成29年度	平成30年度	平成31年度 (令和元年度)	令和2年度
区分						
所得割	税率	2.51/100	2.51/100	2.51/100	2.51/100	2.51/100
	割合 (%)	51.2	51.2	50.7	50.6	50.5
資産割	税率	—	—	—	—	—
	割合 (%)	—	—	—	—	—
均等割 〔1人に つき〕	税額	7,700	7,700	7,500	7,500	7,500
	割合 (%)	31.4	31.2	31.5	31.5	31.4
平等割 〔1世帯 につき〕	税額	7,700	7,700	7,400	7,400	7,400
	割合 (%)	17.4	17.6	17.8	17.9	18.1
課税限度額		190,000	190,000	190,000	190,000	190,000
平均保険 税額	1世帯当たり	36,267	35,480	33,447	32,792	32,239
	前年度比 (%)	101.7	97.8	94.3	98.0	98.3
	1人当たり	20,917	20,931	20,077	19,589	19,523
	前年度比 (%)	104.2	100.1	95.9	97.6	99.7

(介護分)

区 分		年 度				
		平成28年度	平成29年度	平成30年度	平成31年度 (令和元年度)	令和2年度
所得割	税 率	1.95/100	1.95/100	1.95/100	1.95/100	1.95/100
	割 合 (%)	50.7	51.1	49.4	50.0	50.0
資産割	税 率	—	—	—	—	—
	割 合 (%)	—	—	—	—	—
均等割 〔1人に つき〕	税 額	8,200	8,200	8,000	8,000	8,000
	割 合 (%)	31.7	31.4	32.0	31.9	31.8
平等割 〔1世帯 につき〕	税 額	5,600	5,600	5,600	5,600	5,600
	割 合 (%)	17.6	17.5	18.6	18.1	18.2
課 税 限 度 額		160,000	160,000	160,000	160,000	170,000
平均保険 税 額	1 世 帯 当 たり	27,311	27,085	25,576	25,009	24,590
	前 年 度 比 (%)	102.7	99.2	94.4	97.8	98.3
	1 人 当 たり	22,122	22,133	21,206	20,325	20,190
	前 年 度 比 (%)	103.6	100.1	95.8	95.8	99.3

3 税 額

(医療分)

(単位:千円、人)

区 分		年 度	平成28年度	平成29年度	平成30年度	平成31年度 (令和元年度)	令和2年度
課税基準	所得金額		10,730,172	10,519,839	9,188,741	9,024,363	8,674,412
	資産税額		—	—	—	—	—
	被保険者数		19,582	18,568	17,634	17,264	16,867
	世帯数(納税義務者数)		11,339	10,965	10,616	10,313	10,214
課税額	所得割額		807,978	792,140	691,909	679,531	624,554
	資産割額		—	—	—	—	—
	被保険者均等割額		454,302	430,778	405,582	397,072	387,941
	世帯平等割額		251,569	242,805	227,098	223,262	186,561
減 額			195,452	185,481	180,207	178,829	167,060
資格異動等に伴う調整額			▲ 34,635	▲ 45,442	▲ 36,046	▲ 41,071	▲ 41,534
限度額を超える額			78,329	94,422	52,119	50,537	32,969
調定	税 額		1,204,995	1,139,959	1,055,753	1,028,931	957,138
	前年度比 (%)		98.9	94.6	92.6	97.5	93.0

(後期高齢者支援金分)

区 分		年 度	平成28年度	平成29年度	平成30年度	平成31年度 (令和元年度)	令和2年度
課税基準	所得金額		10,730,172	10,519,839	9,188,741	9,024,363	8,674,412
	資産税額		—	—	—	—	—
	被保険者数		19,582	18,568	17,634	17,264	16,867
	世帯数(納税義務者数)		11,339	10,965	10,616	10,313	10,214
課税額	所得割額		269,323	264,044	230,634	226,508	217,724
	資産割額		—	—	—	—	—
	被保険者均等割額		150,781	142,974	132,255	129,480	126,502
	世帯平等割額		83,495	80,586	74,690	73,428	72,661
減 額			64,882	61,568	58,959	58,498	58,096
資格異動等に伴う調整額			▲ 11,557	▲ 15,245	▲ 11,922	▲ 13,559	▲ 14,355
限度額を超える額			23,754	29,161	17,770	18,670	14,649
調定	税 額		402,960	381,199	348,456	338,182	329,292
	前年度比 (%)		99.7	94.6	91.4	97.1	97.4

(介護分)

区 分		年 度		平成28年度	平成29年度	平成30年度	平成31年度 (令和元年度)	令和2年度
		平成28年度	平成29年度					
課 税 基 準	所 得 金 額			5,389,576	5,200,267	4,161,572	4,046,342	3,831,718
	資 産 税 額			—	—	—	—	—
	被 保 険 者 数			7,500	6,834	6,236	5,947	5,633
	世帯数(納税義務者数)			6,090	5,589	5,177	4,833	4,625
課 税 額	所 得 割 額			105,095	101,404	81,149	78,902	74,717
	資 産 割 額			—	—	—	—	—
	被 保 険 者 均 等 割 額			61,500	56,039	49,888	47,576	25,900
	世 帯 平 等 割 額			34,104	31,298	28,991	27,065	45,064
減 額				23,629	21,302	19,848	18,807	18,281
資格異動等に伴う調整額				▲ 7,405	▲ 9,433	▲ 5,947	▲ 9,149	▲ 9,625
限 度 額 を 超 え る 額				6,811	10,142	4,298	4,245	3,802
調 定	税 額			162,639	147,670	129,696	120,870	113,729
	前 年 度 比 (%)			96.2	90.8	87.8	93.2	94.1

第11 収 納

1 市税等の年度別収入状況(No.1)

税 目	年 度 区 分	平成 27 年 度				平成 28 年 度			
		調定額	収入済額	収入率	前年比	調定額	収入済額	収入率	前年比
一 普 通 税	現	8,779,654	8,689,695	99.0	99.5	8,898,350	8,831,148	99.2	101.6
	滞	317,985	100,770	31.7	118.1	252,452	93,188	36.9	92.5
	計	9,097,639	8,790,465	96.6	99.6	9,150,802	8,924,336	97.5	101.5
1 市 民 税	現	3,929,800	3,887,689	98.9	99.3	3,844,839	3,813,507	99.2	98.1
	滞	89,548	40,520	45.2	115.6	84,875	41,669	49.1	102.8
	計	4,019,348	3,928,209	97.7	99.5	3,929,714	3,855,176	98.1	98.1
(1) 個 人 均 等 割	現	140,095	138,600	98.9	101.2	143,024	141,643	99.0	102.2
	滞	3,659	1,676	45.8	113.9	3,504	1,678	47.9	100.1
	計	143,754	140,276	97.6	101.4	146,528	143,321	97.8	102.2
(2) 所 得 割	現	3,122,497	3,084,666	98.8	102.2	3,143,682	3,114,529	99.1	101.0
	滞	81,444	37,296	45.8	115.0	76,142	36,895	48.5	98.9
	計	3,203,941	3,121,962	97.4	102.4	3,219,824	3,151,424	97.9	100.9
(2) のうち退職所得分	現	48,553	48,553	100.0	102.0	29,458	29,458	100.0	60.7
(3) 法 人 均 等 割	現	205,545	204,642	99.6	101.7	208,288	207,886	99.8	101.6
	滞	1,369	477	34.8	159.0	1,950	1,155	59.2	242.1
	計	206,914	205,119	99.1	101.8	210,238	209,041	99.4	101.9
(4) 法 人 税 割	現	461,663	459,781	99.6	82.4	349,845	349,449	99.9	76.0
	滞	3,076	1,071	34.8	128.6	3,279	1,941	59.2	181.2
	計	464,739	460,852	99.2	82.4	353,124	351,390	99.5	76.2
2 固 定 資 産 税	現	4,034,470	3,989,005	98.9	99.1	4,219,732	4,186,342	99.2	104.9
	滞	223,555	58,172	26.0	120.5	162,922	49,212	30.2	84.6
	計	4,258,025	4,047,177	95.0	99.3	4,382,654	4,235,554	96.6	104.7
(1) 純 固 定 資 産 税	現	4,009,609	3,964,144	98.9	99.1	4,194,945	4,161,555	99.2	105.0
	滞	223,555	58,172	26.0	120.5	162,922	49,212	30.2	84.6
	計	4,233,164	4,022,316	95.0	99.3	4,357,867	4,210,767	96.6	104.7
ア 土 地	現	1,371,988	1,355,737	98.8	101.8	1,378,929	1,369,152	99.3	101.0
	滞	76,456	19,895	26.0	123.8	53,601	16,191	30.2	81.4
	計	1,448,444	1,375,632	95.0	102.0	1,432,530	1,385,343	96.7	100.7
イ 家 屋	現	1,727,681	1,708,546	98.9	95.9	1,763,938	1,747,853	99.1	102.3
	滞	96,352	25,072	26.0	116.6	68,427	20,669	30.2	82.4
	計	1,824,033	1,733,618	95.0	96.2	1,832,365	1,768,522	96.5	102.0
ウ 償 却 資 産	現	909,940	899,861	98.9	101.3	1,052,078	1,044,550	99.3	116.1
	滞	50,747	13,205	26.0	123.2	40,894	12,352	30.2	93.5
	計	960,687	913,066	95.0	101.6	1,092,972	1,056,902	96.7	115.8
(2) 交 付 金	現	24,861	24,861	100.0	98.7	24,787	24,787	100.0	99.7

(単位:千円、%)

平成 29 年度				平成 30 年度				平成 31 年度(令和元年度)			
調定額	収入済額	収入率	前年比	調定額	収入済額	収入率	前年比	調定額	収入済額	収入率	前年比
9,028,198	8,966,577	99.3	101.5	8,942,892	8,898,647	99.5	99.2	9,088,302	9,041,445	99.5	101.6
183,026	58,490	32.0	62.8	130,347	50,630	38.8	86.6	94,085	32,961	35.0	65.1
9,211,224	9,025,067	98.0	101.1	9,073,239	8,949,277	98.6	99.2	9,182,387	9,074,406	98.8	101.4
3,994,674	3,972,185	99.4	104.2	3,964,891	3,948,300	99.6	99.4	3,980,588	3,961,985	99.5	100.3
70,725	27,791	39.3	66.7	49,147	21,835	44.4	78.6	40,059	15,544	38.8	71.2
4,065,399	3,999,976	98.4	103.8	4,014,038	3,970,135	98.9	99.3	4,020,647	3,977,529	98.9	100.2
144,798	143,753	99.3	101.5	133,887	133,288	99.6	92.7	134,547	134,035	99.6	100.6
2,864	1,124	39.2	67.0	1,844	825	44.7	73.4	1,490	583	39.1	70.7
147,662	144,877	98.1	101.1	135,731	134,113	98.8	92.6	136,037	134,618	99.0	100.4
3,299,629	3,278,930	99.4	105.3	3,307,933	3,293,139	99.6	100.4	3,335,533	3,322,846	99.6	100.9
65,326	25,648	39.3	69.5	45,570	20,391	44.7	79.5	36,910	14,452	39.2	70.9
3,364,955	3,304,578	98.2	104.9	3,353,503	3,313,530	98.8	100.3	3,372,443	3,337,298	99.0	100.7
47,753	47,753	100.0	162.1	30,499	30,499	100.0	63.9	36,375	36,375	100.0	119.3
208,818	208,536	99.9	100.3	203,364	202,904	99.8	97.3	208,457	206,250	98.9	101.6
962	387	40.2	33.5	674	241	35.8	62.3	677	208	30.7	86.3
209,780	208,923	99.6	99.9	204,038	203,145	99.6	97.2	209,134	206,458	98.7	101.6
341,429	340,966	99.9	97.6	319,707	318,969	99.8	93.5	302,051	298,854	98.9	93.7
1,573	632	40.2	32.6	1,059	378	35.7	59.8	982	301	30.7	79.6
343,002	341,598	99.6	97.2	320,766	319,347	99.6	93.5	303,033	299,155	98.7	93.7
4,239,550	4,202,817	99.1	100.4	4,189,191	4,163,424	99.4	99.1	4,294,756	4,268,005	99.4	102.5
107,714	28,920	26.8	58.8	76,423	26,818	35.1	92.7	49,870	16,176	32.4	60.3
4,347,264	4,231,737	97.3	99.9	4,265,614	4,190,242	98.2	99.0	4,344,626	4,284,181	98.6	102.2
4,214,653	4,177,920	99.1	100.4	4,164,637	4,138,870	99.4	99.1	4,270,313	4,243,562	99.4	102.5
107,714	28,920	26.8	58.8	76,423	26,818	35.1	92.7	49,870	16,176	32.4	60.3
4,322,367	4,206,840	97.3	99.9	4,241,060	4,165,688	98.2	99.0	4,320,183	4,259,738	98.6	102.3
1,379,003	1,366,180	99.1	99.8	1,377,582	1,369,966	99.4	100.3	1,383,549	1,374,881	99.4	100.4
35,223	9,457	26.8	58.4	25,296	8,877	35.1	93.9	16,158	5,241	32.4	59.0
1,414,226	1,375,637	97.3	99.3	1,402,878	1,378,843	98.3	100.2	1,399,707	1,380,122	98.6	100.1
1,824,270	1,809,039	99.2	103.5	1,790,972	1,779,714	99.4	98.4	1,843,062	1,831,517	99.4	102.9
46,640	12,522	26.8	60.6	32,862	11,532	35.1	92.1	21,544	6,988	32.4	60.6
1,870,910	1,821,561	97.4	103.0	1,823,834	1,791,246	98.2	98.3	1,864,606	1,838,505	98.6	102.6
1,011,380	1,002,701	99.1	96.0	996,083	989,190	99.3	98.7	1,043,702	1,037,164	99.4	104.8
25,851	6,941	26.9	56.2	18,265	6,409	35.1	92.3	12,168	3,947	32.4	61.6
1,037,231	1,009,642	97.3	95.5	1,014,348	995,599	98.2	98.6	1,055,870	1,041,111	98.6	104.6
24,897	24,897	100.0	100.4	24,554	24,554	100.0	98.6	24,443	24,443	100.0	99.5

(No.2)

税目		年度 区分	平成 27 年度				平成 28 年度			
			調定額	収入済額	収入率	前年比	調定額	収入済額	収入率	前年比
3 軽自動車税	現	176,761	174,378	98.7	103.8	215,575	213,095	98.8	122.2	
	滞	4,882	2,078	42.6	104.5	4,655	2,307	49.6	111.0	
	計	181,643	176,456	97.1	103.8	220,230	215,402	97.8	122.1	
4 市たばこ税	現	632,183	632,183	100.0	100.6	618,204	618,204	100.0	97.8	
	滞	0	0	--	--	0	0	--	--	
	計	632,183	632,183	100.0	100.6	618,204	618,204	100.0	97.8	
5 特別土地保有税	現	6,440	6,440	100.0	皆増	0	0	--	皆減	
	滞	0	0	--	--	0	0	--	--	
	計	6,440	6,440	100.0	皆増	0	0	--	皆減	
(1) 保有分	現	2,781	2,781	100.0	皆増	0	0	--	皆減	
	滞	0	0	--	--	0	0	--	--	
	計	2,781	2,781	100.0	皆増	0	0	--	皆減	
(2) 取得分	現	3,659	3,659	100.0	皆増	0	0	--	皆減	
	滞	0	0	--	--	0	0	--	--	
	計	3,659	3,659	100.0	皆増	0	0	--	皆減	
二 目 的 税	現	466,448	461,190	98.9	100.2	473,467	469,716	99.2	101.8	
	滞	25,508	6,727	26.4	121.5	18,471	5,533	30.0	82.3	
	計	491,956	467,917	95.1	100.5	491,938	475,249	96.6	101.6	
1 入 湯 税	現	2,794	2,794	100.0	181.9	2,899	2,899	100.0	103.8	
2 都 市 計 画 税	現	463,654	458,396	98.9	99.9	470,568	466,817	99.2	101.8	
	滞	25,508	6,727	26.4	121.5	18,471	5,533	30.0	82.3	
	計	489,162	465,123	95.1	100.2	489,039	472,350	96.6	101.6	
(1) 土 地	現	231,214	228,740	98.9	101.9	232,900	231,074	99.2	101.0	
	滞	12,728	3,357	26.4	123.8	9,143	2,739	30.0	81.6	
	計	243,942	232,097	95.1	102.1	242,043	233,813	96.6	100.7	
(2) 家 屋	現	232,440	229,656	98.8	98.1	237,668	235,743	99.2	102.7	
	滞	12,780	3,370	26.4	119.3	9,328	2,794	30.0	82.9	
	計	245,220	233,026	95.0	98.3	246,996	238,537	96.6	102.4	
合 計	現	9,246,102	9,150,885	99.0	99.5	9,371,817	9,300,864	99.2	101.6	
	滞	343,493	107,497	31.3	118.3	270,923	98,721	36.4	91.8	
	計	9,589,595	9,258,382	96.5	99.7	9,642,740	9,399,585	97.5	101.5	
国民健康 保 険 税	一 般	現	1,664,641	1,530,942	92.0	96.8	1,675,235	1,571,082	93.8	102.6
		滞	416,608	130,457	31.3	101.2	363,676	139,468	38.3	106.9
		計	2,081,249	1,661,399	79.8	97.2	2,038,911	1,710,550	83.9	103.0
	退 職	現	107,882	104,938	97.3	76.8	67,775	66,163	97.6	63.0
		滞	14,876	6,483	43.6	100.5	10,643	4,886	45.9	75.4
		計	122,758	111,421	90.8	77.8	78,418	71,049	90.6	63.8
	計	現	1,772,523	1,635,880	92.3	95.2	1,743,010	1,637,245	93.9	100.1
		滞	431,484	136,940	31.7	101.1	374,319	144,354	38.6	105.4
		計	2,204,007	1,772,820	80.4	95.7	2,117,329	1,781,599	84.1	100.5

(単位:千円、%)

平成 29 年度				平成 30 年度				平成 31 年度(令和元年度)			
調定額	収入済額	収入率	前年比	調定額	収入済額	収入率	前年比	調定額	収入済額	収入率	前年比
221,237	218,838	98.9	102.7	226,471	224,584	99.2	102.6	236,964	235,461	99.4	104.8
4,587	1,779	38.8	77.1	4,777	1,977	41.4	111.1	4,156	1,241	29.9	62.8
225,824	220,617	97.7	102.4	231,248	226,561	98.0	102.7	241,120	236,702	98.2	104.5
572,737	572,737	100.0	92.6	562,339	562,339	100.0	98.2	575,994	575,994	100.0	102.4
0	0	--	--	0	0	--	--	0	0	--	--
572,737	572,737	100.0	92.6	562,339	562,339	100.0	98.2	575,994	575,994	100.0	102.4
0	0	--	--	0	0	--	--	0	0	--	--
0	0	--	--	0	0	--	--	0	0	--	--
0	0	--	--	0	0	--	--	0	0	--	--
0	0	--	--	0	0	--	--	0	0	--	--
0	0	--	--	0	0	--	--	0	0	--	--
0	0	--	--	0	0	--	--	0	0	--	--
0	0	--	--	0	0	--	--	0	0	--	--
0	0	--	--	0	0	--	--	0	0	--	--
0	0	--	--	0	0	--	--	0	0	--	--
0	0	--	--	0	0	--	--	0	0	--	--
0	0	--	--	0	0	--	--	0	0	--	--
483,728	479,543	99.1	102.1	481,946	478,968	99.4	99.9	490,199	487,128	99.4	101.7
12,196	3,302	27.1	59.7	8,621	3,089	35.8	93.5	5,610	1,847	32.9	59.8
495,924	482,845	97.4	101.6	490,567	482,057	98.3	99.8	495,809	488,975	98.6	101.4
2,503	2,503	100.0	86.3	2,273	2,273	100.0	90.8	2,592	2,592	100.0	114.0
481,225	477,040	99.1	102.2	479,673	476,695	99.4	99.9	487,607	484,536	99.4	101.6
12,196	3,302	27.1	59.7	8,621	3,089	35.8	93.5	5,610	1,847	32.9	59.8
493,421	480,342	97.3	101.7	488,294	479,784	98.3	99.9	493,217	486,383	98.6	101.4
236,676	234,704	99.2	101.6	237,412	235,964	99.4	100.5	239,531	238,022	99.4	100.9
6,000	1,625	27.1	59.3	4,267	1,529	35.8	94.1	2,749	905	32.9	59.2
242,676	236,329	97.4	101.1	241,679	237,493	98.3	100.5	242,280	238,927	98.6	100.6
244,549	242,336	99.1	102.8	242,261	240,731	99.4	99.3	248,076	246,514	99.4	102.4
6,196	1,677	27.1	60.0	4,354	1,560	35.8	93.0	2,861	942	32.9	60.4
250,745	244,013	97.3	102.3	246,615	242,291	98.2	99.3	250,937	247,456	98.6	102.1
9,511,926	9,446,120	99.3	101.6	9,424,838	9,377,615	99.5	99.3	9,578,501	9,528,573	99.5	101.6
195,222	61,792	31.7	62.6	138,968	53,719	38.7	86.9	99,695	34,808	34.9	64.8
9,707,148	9,507,912	97.9	101.2	9,563,806	9,431,334	98.6	99.2	9,678,196	9,563,381	98.8	101.4
1,607,220	1,522,120	94.7	96.9	1,518,094	1,452,233	95.7	95.4	1,463,486	1,408,546	96.2	97.0
300,748	95,495	31.8	68.5	246,643	86,387	35.0	90.5	182,754	68,733	37.6	79.6
1,907,968	1,617,615	84.8	94.6	1,764,737	1,538,620	87.2	95.1	1,646,240	1,477,279	89.7	96.0
33,887	33,193	98.0	50.2	13,025	12,838	98.6	38.7	1,485	1,444	97.2	11.2
6,706	3,087	46.0	63.2	3,967	2,026	51.1	65.6	2,052	1,114	54.3	55.0
40,593	36,280	89.4	51.1	16,992	14,864	87.5	41.0	3,537	2,558	72.3	17.2
1,641,107	1,555,313	94.8	95.0	1,531,119	1,465,071	95.7	94.2	1,464,971	1,409,990	96.2	96.2
307,454	98,582	32.1	68.3	250,610	88,413	35.3	89.7	184,806	69,847	37.8	79.0
1,948,561	1,653,895	84.9	92.8	1,781,729	1,553,484	87.2	93.9	1,649,777	1,479,837	89.7	95.3

2 市税等収入の推移

○市税

(単位:千円、%)

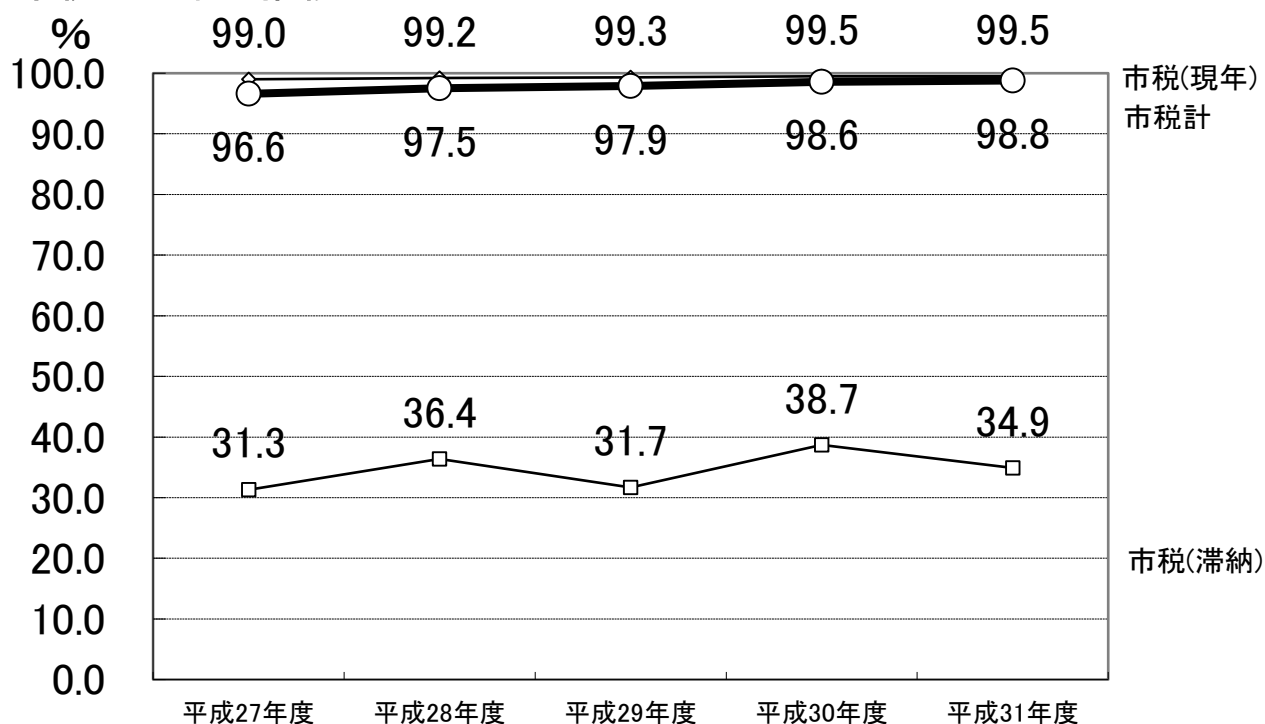
年度		平成27年度	平成28年度	平成29年度	平成30年度	平成31年度(令和元年度)
予 算 額		9,117,372	9,253,302	9,321,702	9,287,802	9,439,402
	前 年 比	99.8	101.5	100.7	99.6	101.6
調 定 額		9,589,595	9,642,740	9,707,148	9,563,806	9,678,196
	前 年 比	98.7	100.6	100.7	98.5	101.2
収 入 済 額		9,258,382	9,399,585	9,507,912	9,431,334	9,563,381
	前 年 比	99.7	101.5	101.2	99.2	101.4
不 納 欠 損 額		60,839	47,576	60,664	34,118	32,609
	前 年 比	76.9	78.2	127.5	56.2	95.6
収 入 未 済 額		271,618	196,200	139,137	99,776	83,793
	前 年 比	79.0	72.2	70.9	71.7	84.0
収入済額中未還付額		1,244	621	565	1,422	1,588
収 入 率	現 年 分	99.0	99.2	99.3	99.5	99.5
	滞 納 分	31.3	36.4	31.7	38.7	34.9
	計	96.6	97.5	97.9	98.6	98.8
徴税職員数(人)		51	51	48	51	51

○国保税

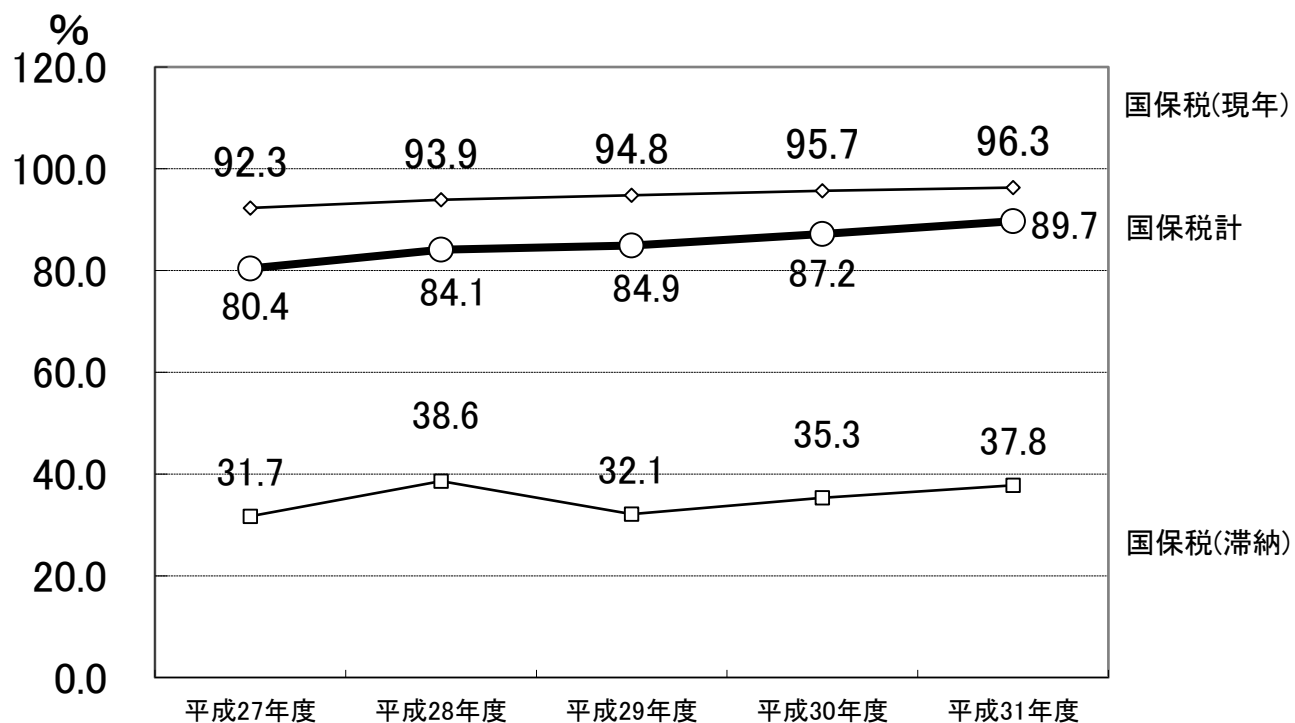
(単位:千円、%)

年度		平成27年度	平成28年度	平成29年度	平成30年度	平成31年度(令和元年度)
予 算 額		1,738,676	1,730,164	1,658,578	1,497,098	1,377,722
	前 年 比	95.0	99.5	95.9	90.3	92.0
調 定 額		2,204,007	2,117,329	1,948,561	1,781,729	1,649,777
	前 年 比	94.1	96.1	92.0	91.4	92.6
収 入 済 額		1,772,820	1,781,599	1,653,895	1,553,484	1,479,837
	前 年 比	95.7	100.5	92.8	93.9	95.3
不 納 欠 損 額		47,884	24,032	40,659	39,080	32,524
	前 年 比	88.4	50.2	169.2	96.1	83.2
収 入 未 済 額		383,980	312,627	255,866	190,140	138,381
	前 年 比	87.9	81.4	81.8	74.3	72.8
収入済額中未還付額		677	929	1,860	975	965
収 入 率	現 年 分	92.3	93.9	94.8	95.7	96.3
	滞 納 分	31.7	38.6	32.1	35.3	37.8
	計	80.4	84.1	84.9	87.2	89.7

○市税収入率の推移



○国保税収入率の推移



3 市税等の収入未済額の推移

(単位:千円、%)

区分	平成27年度		平成28年度		平成29年度		平成30年度		平成31年度(令和元年度)	
	金額	構成比	金額	構成比	金額	構成比	金額	構成比	金額	構成比
個人市民税	80,295		69,059		47,571		38,451		29,734	
現年課税分	39,504	29.6	30,636	35.2	21,594	34.2	15,978	38.5	13,397	35.4
滞納繰越分	40,791		38,423		25,977		22,473		16,337	
法人市民税	5,229		2,605		1,733		1,674		1,442	
現年課税分	2,785	1.9	807	1.3	745	1.3	1,174	1.7	1,308	1.8
滞納繰越分	2,444		1,798		988		500		134	
固定資産税	162,922		107,715		76,423		49,870		43,894	
現年課税分	45,199	60.0	32,453	54.9	34,655	54.9	23,324	50.0	17,390	52.4
滞納繰越分	117,723		75,262		41,768		26,546		26,504	
軽自動車税	4,701		4,626		4,789		4,170		3,809	
現年課税分	2,414	1.7	2,533	2.4	2,438	3.4	1,872	4.2	1,498	4.5
滞納繰越分	2,287		2,093		2,351		2,298		2,311	
市たばこ税	0		0		0		0		0	
現年課税分	0	0.0	0	0.0	0	0.0	0	0.0	0	0.0
滞納繰越分	0		0		0		0		0	
特別土地保有税	0		0		0		0		0	
現年課税分	0	0.0	0	0.0	0	0.0	0	0.0	0	0.0
滞納繰越分	0		0		0		0		0	
都市計画税	18,471		12,195		8,621		5,611		4,914	
現年課税分	5,135	6.8	3,619	6.2	3,922	6.2	2,684	5.6	1,959	5.9
滞納繰越分	13,336		8,576		4,699		2,927		2,955	
市税計	271,618		196,200		139,137		99,776		83,793	
現年課税分	95,037	100.0	70,048	100.0	63,354	100.0	45,032	100.0	35,552	100.0
滞納繰越分	176,581		126,152		75,783		54,744		48,241	
前年比(%)	79.0		72.2		70.9		71.7		84.0	
現年課税分	81.9		73.7		90.4		71.1		78.9	
滞納繰越分	77.5		71.4		60.1		72.2		88.1	
国民健康保険税	383,980		312,627		255,866		190,140		138,381	
現年課税分	137,278	100.0	106,599	100.0	87,539	100.0	66,600	100.0	55,920	100.0
滞納繰越分	246,702		206,028		168,327		123,540		82,461	

4 納入方法別収入状況

(単位:件、千円、%)

納付区分	年度	平成 29 年度			平成 30 年度			平成 31 年度(令和元年度)			構成比増減
		件数	収入額	構成比	件数	収入額	構成比	件数	収入額	構成比	
市県民税等	自主納付	104,728	3,457,383	32.7	107,223	3,356,635	31.8	110,262	3,443,117	32.1	0.3
	口座振替	59,108	1,650,157	15.6	60,423	1,706,506	16.2	61,541	1,814,804	16.9	0.7
	納税組合	5,753	114,699	1.1	4,409	89,028	0.8	1,218	25,612	0.2	△ 0.6
	特別徴収	94,465	4,751,411	44.9	100,485	4,811,474	45.6	95,882	4,835,426	45.1	△ 0.5
	催告・督促等	18,482	610,157	5.7	18,925	592,419	5.6	19,462	607,669	5.7	0.1
	臨戸徴収等	8	173	0.0	24	405	0.0	25	344	0.0	0.0
	計	282,544	10,583,980	100.0	291,489	10,556,467	100.0	288,390	10,726,972	100.0	-
国保税	自主納付	28,163	601,713	38.6	29,778	564,670	38.5	29,891	548,253	38.9	0.4
	口座振替	22,277	545,257	35.1	22,721	509,920	34.8	22,425	496,973	35.2	0.4
	納税組合	1,794	47,729	3.1	1,499	38,230	2.6	339	8,273	0.6	△ 2.0
	特別徴収	11,692	159,828	10.3	12,521	163,034	11.1	13,427	173,625	12.3	1.2
	催告・督促等	9,389	200,625	12.9	9,932	188,472	12.9	9,965	182,780	13.0	0.1
	臨戸徴収等	4	161	0.0	21	745	0.1	4	86	0.0	△ 0.1
	計	73,319	1,555,313	100.0	76,472	1,465,071	100.0	76,051	1,409,990	100.0	-
合計	自主納付	132,891	4,059,096	33.4	137,001	3,921,305	32.6	140,153	3,991,370	32.9	0.3
	口座振替	81,385	2,195,414	18.1	83,144	2,216,426	18.4	83,966	2,311,777	19.0	0.6
	納税組合	7,547	162,428	1.3	5,908	127,258	1.1	1,557	33,885	0.3	△ 0.8
	特別徴収	106,157	4,911,239	40.5	113,006	4,974,508	41.4	109,309	5,009,051	41.3	△ 0.1
	催告・督促等	27,871	810,782	6.7	28,857	780,891	6.5	29,427	790,449	6.5	0.0
	臨戸徴収等	12	334	0.0	45	1,150	0.0	29	430	0.0	0.0
	計	355,863	12,139,293	100.0	367,961	12,021,538	100.0	364,441	12,136,962	100.0	-

※市県民税等:市県民税、固定資産税、軽自動車税

5 口座振替加入状況

(単位:千円、件、人、%)

区分	年度	平成 29 年度		平成 30 年度		平成 31 年度(令和元年度)		加入率増減
		件数	収入額	件数	収入額	件数	収入額	
(市県民税)	納税義務者数	9,710 人		9,475 人		9,521 人		
	口座加入者数	2,259 人		2,172 人		2,137 人		
	口座加入率	23.3 %		22.9 %		22.4 %		△ 0.5
	収入額	277,278 千円		255,500 千円		251,921 千円		
固定資産税	納税義務者数	31,871 人		32,253 人		32,340 人		
	口座加入者数	11,895 人		12,079 人		12,084 人		
	口座加入率	37.3 %		37.5 %		37.4 %		△ 0.1
	収入額	1,380,243 千円		1,393,569 千円		1,465,303 千円		
軽自動車税	納税義務者数	22,411 人		22,643 人		22,673 人		
	口座加入者数	4,370 人		4,318 人		4,223 人		
	口座加入率	19.5 %		19.1 %		18.6 %		△ 0.5
	収入額	43,930 千円		41,626 千円		41,767 千円		
合計	納税義務者数	63,992 人		64,371 人		64,534 人		
	口座加入者数	18,524 人		18,569 人		18,444 人		
	口座加入率	28.9 %		28.8 %		28.6 %		△ 0.2
	収入額	1,701,451 千円		1,690,695 千円		1,758,991 千円		
(国保税)	納税義務者数	10,167 人		9,832 人		9,519 人		
	口座加入者数	3,402 人		3,356 人		3,222 人		
	口座加入率	33.5 %		34.1 %		33.8 %		△ 0.3
	収入額	569,917 千円		504,831 千円		479,705 千円		

6 納税貯蓄組合の状況

(1) 組合、組合員数

組合別	年度 区分	平成 27 年度		平成 28 年度	
		組合数	組合員数	組合数	組合員数
地域別組合		76	1,664人	69	1,437人
勤務先別組合		1	22	1	22
業種別組合		0	0	0	0
窓口組合		0	0	0	0
その他の組合		1	52	0	0
計		78	1,738	70	1,459
合併に伴う増加		0	0	0	0
設立		0	0	0	0
解散		40	1,212	8	279

(2) 組合の納付額調

区分	年度 区分	平成 27 年度			平成 28 年度		
		市税	国保税	計	市税	国保税	計
調定額（現年度分）		7,912,616	1,772,523	9,685,139	8,167,794	1,743,010	9,910,804
組合取扱額		234,755	66,453	301,208	112,646	57,945	170,591
	取扱割合	3.0	3.7	3.1	1.4	3.3	1.7
納期内納付額		213,606	51,082	264,688	95,601	42,909	138,510
	納付率	91.0	76.9	87.9	84.9	74.1	81.2
年度内納付額		229,227	62,236	291,463	111,603	55,075	166,678
	納付率	97.6	93.7	96.8	99.1	95.0	97.7

※市税は、市民税、軽自動車税、固定資産税・都市計画税のみ記載

(3) 奨励金交付額調

(単位:円)

区分	年度 区分	平成 26 年度				平成 27 年度			
		組合数	市税	国保税	金額計	組合数	市税	国保税	金額計
組合設立奨励金		—	—	—	—	—	—	—	—
組合運営奨励金		—	—	—	0	—	—	—	0
一組合当たり交付額		—	—	—	—	—	—	—	—

(3月31日現在)

平成 29 年度		平成 30 年度		平成 31 年度(令和元年度)	
組合数	組合員数	組合数	組合員数	組合数	組合員数
60	1,264 人	55	1,131 人	11	253 人
1	22	1	22	0	0
0	0	0	0	0	0
0	0	0	0	0	0
0	0	0	0	0	0
61	1,286	56	1,153	11	253
0	0	0	0	0	0
0	0	0	0	0	0
9	173	5	133	45	900

(単位:千円、%)

平成 29 年度			平成 30 年度			平成 31 年度(令和元年度)		
市税	国保税	計	市税	国保税	計	市税	国保税	計
8,361,542	1,641,107	10,002,649	8,612,601	1,531,119	10,143,720	8,461,336	1,464,971	9,926,307
105,024	48,692	153,716	82,791	38,688	121,479	24,236	8,395	32,631
1.3	3.0	1.5	1.0	2.5	1.2	0.3	0.6	0.3
88,967	38,020	126,987	72,382	30,616	102,998	21,918	7,537	29,455
84.7	78.1	82.6	87.4	79.1	84.8	90.4	89.8	90.3
104,452	47,729	152,181	82,390	38,230	120,620	24,113	8,273	32,386
99.5	98.0	99.0	99.5	98.8	99.3	99.5	98.5	99.2

7 歳出還付の状況

(単位:件、千円、%)

年度 区分 税目	平成30年度						平成31年度(令和元年度)					
	還付金		加算金		計		還付金		加算金		計	
	件数	金額	件数	金額	金額	構成比	件数	金額	件数	金額	金額	構成比
市 県 民 税	397	7,068	14	31	7,099	17.5	781	7,892	24	56	7,948	28.5
法 人 市 民 税	155	32,601	45	268	32,869	81.1	160	19,047	32	180	19,227	69.0
固 定 資 産 税	36	405	10	73	478	1.2	41	493	37	133	626	2.2
軽自動車税	16	90	0	0	90	0.2	7	54	0	0	54	0.2
特別土地保有税	0	0	0	0	0	0.0	0	0	0	0	0	0.0
税 外	0	0	0	0	0	0.0	0	0	0	0	0	0.0
計	604	40,164	69	372	40,536	100.0	989	27,486	93	369	27,855	100.0
国民健康保険税	1,052	14,643	74	232	14,875	100.0	955	8,977	28	100	9,077	100.0

8 納期前納付報奨金交付状況

平成3年度から実施 ～ 平成24年度で終了

交付基準 ○全期前納とする。

○一納期の税額は100,000円を限度とする。

○交付率は0.5/100とする。

(単位:件、円)

年度 区分	年度	平成24年度	平成25年度	平成26年度
	市 県 民 税	件 数	3,925	
金 額		6,193,150		
固 定 資 産 税	件 数	14,658		
	金 額	25,519,320		
合 計	件 数	18,583	0	0
	金 額	31,712,470	0	0

※都市計画税含む。

9 滞納整理の状況

(1) 督促状発送件数

(単位：件)

科目	年度				
	平成27年度	平成28年度	平成29年度	平成30年度	平成31年度(令和元年度)
市県民税	12,107	8,473	8,540	8,017	8,348
法人市民税	90	131	94	106	109
固定資産税 都市計画税	14,606	14,571	13,872	14,007	13,771
軽自動車税	5,369	5,143	4,659	4,521	4,254
その他の税	0	0	0	0	0
市税計	32,172	28,318	27,165	26,651	26,482
国民健康 保険税	16,909	15,748	13,932	12,256	11,144
合計	49,081	44,066	41,097	38,907	37,626
前年比率	95.0%	89.8%	93.3%	94.7%	96.7%

(2) 催告書発送件数

(単位：件)

年度	平成27年度	平成28年度	平成29年度	平成30年度	平成31年度(令和元年度)
件数	26,265	24,011	21,006	20,178	16,375
前年比率	98.5%	91.4%	87.5%	96.1%	81.2%

※県民税、国民健康保険税含む。

(3) 滞納処分状況

(単位：件、円)

区分	平成29年度				平成30年度				平成31年度(令和元年度)			
	差押		公売		差押		公売		差押		公売	
	件数	金額	件数	金額	件数	金額	件数	金額	件数	金額	件数	金額
差押物件												
不動産	56	20,622,379	0	0	40	22,316,980	0	0	21	25,368,114	0	0
電話	0	0	0	0	0	0	0	0	0	0	0	0
債権	1,682	304,175,119	0	0	1,730	215,747,322	0	0	1,438	195,739,978	0	0
自動車	20	7,583,336	0	0	8	6,199,035	0	0	0	0	0	0
その他の 動産	2	983,322	2	16,100	2	5,085,563	14	57,140	0	0	2	6,500
計	1,760	333,364,156	2	16,100	1,780	249,348,900	14	57,140	1,459	221,108,092	2	6,500

※県民税、国民健康保険税含む。

(4) 不納欠損処理の状況

(単位:件、円、%)

税目	年度 区分	平成 29 年度				平成 30 年度				平成31年度(令和元年度)			
		件数	金額	前年比	構成比	件数	金額	前年比	構成比	件数	金額	前年比	構成比
個人市民税		422	15,872,999	566.0	26.1	267	4,369,957	27.5	12.8	333	8,011,901	183.3	24.6
法人市民税		9	528,701	158.0	0.9	13	637,884	120.7	1.9	10	5,111,900	801.4	15.7
固定資産税		903	39,346,894	99.2	64.9	805	25,647,900	65.2	75.2	659	16,937,483	66.0	51.9
軽自動車税		90	457,983	154.6	0.8	103	563,029	122.9	1.6	84	626,247	111.2	1.9
特別土地保有税		0	0	--	0.0	0	0	--	0.0	0	0	--	0.0
都市計画税		(903)	4,457,304	99.2	7.3	(805)	2,899,257	65.0	8.5	(659)	1,921,913	66.3	5.9
計		1,424	60,663,881	127.5	100.0	1,188	34,118,027	56.2	100.0	1,086	32,609,444	95.6	100.0
国民健康保険税		1,961	40,659,322	169.2	100.0	2,045	39,079,734	96.1	100.0	1,573	32,523,801	83.2	100.0

※固定資産税と都市計画税の件数は重複する。

(5) 不納欠損の内容

(単位:件、円)

区分	年度 区分	平成 29 年度				平成 30 年度				平成31年度(令和元年度)			
		市 税		国 保 税		市 税		国 保 税		市 税		国 保 税	
		件数	金額	件数	金額	件数	金額	件数	金額	件数	金額	件数	金額
地方税法第15条の7第1項第1号(無財産)		611	25,922,388	1,106	19,644,435	648	7,497,117	1,753	34,088,140	596	8,557,531	1,421	30,046,303
地方税法第15条の7第1項第2号(生活困窮)		16	132,073	118	1,271,689	12	53,211	53	436,900	19	108,943	54	437,529
地方税法第15条の7第1項第3号(所在・財産不明)		60	679,319	84	1,129,400	35	345,826	60	593,370	10	71,437	40	355,969
地方税法第15条の7第5項(即時消滅)		486	27,719,263	88	8,022,357	477	26,080,275	160	3,337,824	458	23,828,633	56	1,636,600
地方税法第18条(時効)		251	6,210,838	565	10,591,441	16	141,598	19	623,500	3	42,900	2	47,400
計		1,424	60,663,881	1,961	40,659,322	1,188	34,118,027	2,045	39,079,734	1,086	32,609,444	1,573	32,523,801

(6)滞納処分の執行停止状況

(単位:件、円、%)

年度 区分 税目	平成29年度				平成30年度				平成31年度(令和元年度)			
	件数	金額	前年比	構成比	件数	金額	前年比	構成比	件数	金額	前年比	構成比
市県民税	933	30,383,781	142.1	44.5	586	16,135,083	53.1	32.0	554	16,227,626	100.6	36.7
法人市民税	9	404,939	58.9	0.6	16	1,318,084	325.5	2.6	10	5,130,400	389.2	11.6
固定資産税	1,424	32,098,735	188.6	47.0	1,041	28,481,359	88.7	56.3	965	19,095,024	67.0	43.2
軽自動車税	219	1,701,286	136.8	2.5	184	1,388,612	81.6	2.7	157	1,328,384	95.7	3.0
特別土地保有税	0	0	--	0.0	0	0	--	0.0	0	0	--	0.0
都市計画税	(1,424)	3,658,636	191.6	5.4	(1,041)	3,232,398	88.3	6.4	(965)	2,439,301	75.5	5.5
計	2,585	68,247,377	161.6	100.0	1,827	50,555,536	74.1	100.0	1,686	44,220,735	87.5	100.0
国民健康保険税	3,512	70,183,851	140.8	100.0	2,321	43,395,903	61.8	100.0	2,066	36,128,461	83.3	100.0

※固定資産税と都市計画税の件数は重複する。

(7)滞納処分執行停止の内容

(単位:件、円)

年度 区分 区分	平成29年度				平成30年度				平成31年度(令和元年度)			
	市税等		国保税		市税等		国保税		市税等		国保税	
	件数	金額	件数	金額	件数	金額	件数	金額	件数	金額	件数	金額
地方税法第15条の7第1項第1号(無財産)	1,983	32,349,977	3,188	59,747,010	1,247	22,556,938	2,047	38,630,279	1,170	16,889,323	1,938	33,537,478
地方税法第15条の7第1項第2号(生活困窮)	67	487,800	101	1,224,184	73	702,159	44	808,100	30	369,121	59	752,283
地方税法第15条の7第1項第3号(所在・財産不明)	49	578,870	135	1,190,300	38	618,172	53	619,700	28	682,812	13	202,100
地方税法第15条の7第1項第1号同条第5項(即時消滅)	486	34,830,730	88	8,022,357	469	26,678,267	177	3,337,824	458	26,279,479	56	1,636,600
計	2,585	68,247,377	3,512	70,183,851	1,827	50,555,536	2,321	43,395,903	1,686	44,220,735	2,066	36,128,461

※市税等には県民税含む。

第12 その他

1 税務証明件数等調

(単位:件、円、%)

区分	年度	平成29年度			平成30年度			平成31年度(令和元年度)		
		件数	金額	構成比	件数	金額	構成比	件数	金額	構成比
納税証明		1,982	594,600	9.2	2,336	700,800	11.4	2,039	611,700	12.6
所得・課税(非課税)証明		11,860	3,558,000	54.5	10,161	3,048,300	49.8	5,513	1,653,900	34.0
所得証明		3,045	913,500	14.0	2,561	768,300	12.6	3,719	1,115,700	23.0
資産証明		87	26,100	0.4	72	21,600	0.4	97	29,100	0.6
所在地証明		112	33,600	0.5	138	41,400	0.7	102	30,600	0.6
名寄帳		1,682	504,600	7.7	1,669	500,700	8.2	1,619	485,700	10.0
評価証明		484	145,200	2.2	534	160,200	2.6	493	147,900	3.0
公課証明		227	68,100	1.0	308	92,400	1.5	232	69,600	1.4
登録証明		272	81,600	1.2	255	76,500	1.3	251	75,300	1.5
住宅用家屋証明		292	379,600	5.8	342	444,600	7.3	301	391,300	8.0
その他の証明		217	65,100	1.0	276	82,800	1.4	263	78,900	1.6
公簿閲覧		0	0	0.0	11	3,300	0.1	2	600	0.0
公簿写し		539	161,700	2.5	559	167,700	2.7	593	177,900	3.7
軽自納税証明		2,495	(無料)	—	2,415	(無料)	—	2,363	(無料)	—
評価通知書		1,135	(無料)	—	1,208	(無料)	—	982	(無料)	—
公用請求		600	(無料)	—	362	(無料)	—	203	(無料)	—
社会保険料納付額証明		437	(無料)	—	334	(無料)	—	330	(無料)	—
合計		25,466	6,531,700	100.0	23,541	6,108,600	100.0	19,102	4,868,200	100.0

※手数料免除による税務証明件数を除く。

【平成31年度(令和元年度) 4証明の交付割合】

区分	税務課		市民課		コンビニ交付		長沼市民サービスセンター		岩瀬市民サービスセンター		市民サービスセンター		合計	
	件数	割合	件数	割合	件数	割合	件数	割合	件数	割合	件数	割合	件数	割合
納税証明	1,249	61.3	701	34.4			21	1.0	18	0.9	50	2.5	2,039	100.0
所得・課税証明	757	13.7	3,547	64.3	362	6.6	119	2.2	147	2.7	581	10.5	5,513	100.0
所得証明	483	13.0	2,625	70.6			42	1.1	139	3.7	430	11.6	3,719	100.0
資産証明	55	56.7	33	34.0			4	4.1	1	1.0	4	4.1	97	100.0
合計	2,544	22.3	6,906	60.8	362	3.2	186	1.6	305	2.7	1,065	9.4	11,368	100.0

※市民サービスセンターについては平成20年4月1日より税証明書交付開始。

※行政組織機構改革により平成28年4月1日より、「総合サービス課」は「市民課」と「長沼・岩瀬支所」は「長沼・岩瀬市民サービスセンター」とそれぞれ名称が変わりました。

(手数料免除による税務証明件数)

区分	年度	平成29年度			平成30年度			平成31年度(令和元年度)		
		法令関係	災害関係	計	法令関係	災害関係	計	法令関係	災害関係	計
納税証明		6	0	6	3	0	3	1	107	108
所得・課税(非課税)証明		35	0	35	20	0	20	10	91	101
所得証明		15	2	17	3	4	7	12	126	138
資産証明		0	0	0	0	0	0		3	3
名寄帳		0	0	0	0	0	0		104	104
評価証明		0	0	0	0	0	0		15	15
登録証明		0	0	0	0	0	0		55	55
その他の証明		0	0	0	0	0	0		2	2
公簿閲覧		0	0	0	0	0	0		16	16
合計		56	2	58	26	4	30	23	519	542

※災害関係の証明については復興支援用。(H23.3.11発生東日本大震災及び令和元年台風第19号対応)

2 県民税徴収取扱費調

区 分	平成30年度				平成31年度(令和元年度)			
	算定基礎	交付基準	交付額	前年比	算定基礎	交付基準	交付額	前年比
納税義務者	人 38,006	円 3,000	円 114,545,250	100.8	人 38,335	円 3,000	円 115,484,250	100.8
払込金額	円 0	% 0.0	0	皆減	円 0	% 0.0	0	皆増
過誤納 還付金等	-	-	2,729,444	84.2	-	-	3,331,594	122.1
合 計	-	-	117,274,694	100.3	-	-	118,815,844	101.3

3 税率の変遷

年度		平成元年度	平成2年度	平成3年度	平成4年度	平成5年度
税目	均等割	2,000円				
	市民税(個人)	所得割 120万円以下 3% 120万円超 8% 500万円超 11%		160万円以下 3% 160万円超 8% 550万円超 11%		
市民税(法人)	均等割	1号 資本金等の額50億円超 従業者50人超 3,000,000円 2号 資本金等の額10億円超50億円以下 従業者50人超 1,750,000円 3号 資本金等の額10億円超 従業者50人以下 400,000円 4号 資本金等の額1億円超10億円以下 従業者50人以下 150,000円 5号 資本金等の額1千万円超1億円以下 従業者50人以下 120,000円 6号 資本金等の額1千万円以下 従業者50人超 40,000円				
	税割	12.3%				
固定資産税	1.4% 免税点 土地15万円 家屋8万円 償却資産100万円		1.4% 免税点 土地30万円 家屋20万円 償却資産150万円			
軽自動車税	原動機付自転車 50cc以下 1,000円 90cc以下 1,200円 125cc以下 1,600円 ミニカー 2,500円 軽自動車及び小型特殊自動車 二輪のもの 2,400円 三輪のもの 3,100円 四輪乗用営業用 5,500円 四輪乗用自家用 7,200円 四輪貨物営業用 3,000円 四輪貨物自家用 4,000円 もっぱら雪上を走行するもの 2,400円 農耕作業用 1,600円 その他のもの 4,700円 二輪の小型自動車 4,000円					
市たばこ税	紙巻たばこ等 1,977円/1,000本 旧3級品 948円/1,000本					
鉱産税	1% (価格200万円以下 0.7%)					
特別土地保有税	保有分 1.4% 取得分 3.0%					
入湯税	1人1日150円					
都市計画税	0.3%					

平成6年度	平成7年度	平成8年度	平成9年度	平成10年度	平成11年度
2,000円	→	2,500円			→
特別減税 所得割額の20% 県民税と合算で 上限20万円	特別減税 所得割額の15% 県民税と合算で 上限2万円 200万円以下 3% 200万円超 8% 700万円超 11%	→	(特別減税の廃止) 200万円以下 3% 200万円超 8% 700万円超 12%	扶養親族等 8,500円の 特別減税	定率減税 所得割額の15% 県民税と合算で 上限4万円 200万円以下 3% 200万円超 8% 700万円超 10%
1号 資本金等の額50億円超 従業者50人超 2号 資本金等の額10億円超50億円以下 従業者50人超 3号 資本金等の額10億円超 従業者50人以下 4号 資本金等の額1億円超10億円以下 従業者50人超 5号 資本金等の額1億円超10億円以下 従業者50人以下 6号 資本金等の額1千万円超1億円以下 従業者50人超 7号 資本金等の額1千万円超1億円以下 従業者50人以下 8号 資本金等の額1千万円以下 従業者50人超 9号 上記以外の法人等			3,000,000円 1,750,000円 410,000円 400,000円 160,000円 150,000円 130,000円 120,000円 50,000円		→
12.3%					→
1.4% 免税点 土地30万円 家屋20万円 償却資産150万円					→
原動機付自転車 50cc以下 1,000円 90cc以下 1,200円 125cc以下 1,600円 ミニカー 2,500円 軽自動車及び小型特殊自動車 二輪のもの 2,400円 三輪のもの 3,100円 四輪乗用営業用 5,500円 四輪乗用自家用 7,200円 四輪貨物営業用 3,000円 四輪貨物自家用 4,000円 もっぱら雪上を走行するもの 2,400円 農耕作業用 1,600円 その他のもの 4,700円 二輪の小型自動車 4,000円					→
旧3級品以外 1,977円/1,000本 旧3級品 948円/1,000本		→	H9.4～ 旧3級品以外 2,434円/1,000本 旧3級品 1,155円/1,000本	→	H11.5～ 旧3級品以外 2,668円/1,000本 旧3級品 1,266円/1,000本
1% (価格200万円以下 0.7%)					→
保有分 1.4% 取得分 3.0%					→
1人1日150円					→
0.3%					→

税目		年度				
		平成12年度	平成13年度	平成14年度	平成15年度	平成16年度
市民税 (個人)	均等割	2,500円			→	3,000円
	所得割	定率減税 所得割額の15% 県民税と合算で 上限4万円 200万円以下 3% 200万円超 8% 700万円超 10%				→
市民税 (法人)	均等割	1号 資本金等の額50億円超 従業者50人超 3,000,000円 2号 資本金等の額10億円超50億円以下 従業者50人超 1,750,000円 3号 資本金等の額10億円超 従業者50人以下 410,000円 4号 資本金等の額1億円超10億円以下 従業者50人超 400,000円 5号 資本金等の額1億円超10億円以下 従業者50人以下 160,000円 6号 資本金等の額1千万円超1億円以下 従業者50人超 150,000円 7号 資本金等の額1千万円超1億円以下 従業者50人以下 130,000円 8号 資本金等の額1千万円以下 従業者50人超 120,000円 9号 上記以外の法人等 50,000円				
	税割	12.3%			→	
固定資産税	1.4% 免税点 土地30万円 家屋20万円 償却資産150万円				→	
軽自動車税	原動機付自転車 50cc以下 1,000円 90cc以下 1,200円 125cc以下 1,600円 ミニカー 2,500円 軽自動車及び小型特殊自動車 二輪のもの 2,400円 三輪のもの 3,100円 四輪乗用営業用 5,500円 四輪乗用自家用 7,200円 四輪貨物営業用 3,000円 四輪貨物自家用 4,000円 もっぱら雪上を走行するもの 2,400円 農耕作業用 1,600円 その他のもの 4,700円 二輪の小型自動車 4,000円					
市たばこ税	H11.5～ 旧3級品以外 2,668円/1,000本 旧3級品 1,266円/1,000本			→	H15.7～ 旧3級品以外 2,977円/1,000本 旧3級品 1,412円/1,000本	→
鉦産税	1% (価格200万円以下 0.7%)					→
特別土地保有税	保有分 1.4% 取得分 3.0%			→	H15.4～ 課税停止	→
入湯税	1人1日150円					→
都市計画税	0.3%					→

平成17年度	平成18年度	平成19年度
3,000円		→
定率減税所得割額の15% 県民税と合算で上限4万円 200万円以下 3% 200万円超 8% 700万円超 10%	定率減税所得割額の7.5% 県民税と合算で上限2万円	定率減税の廃止 一律 6%
1号 資本金等の額50億円超 従業者50人超 2号 資本金等の額10億円超50億円以下 従業者50人超 3号 資本金等の額10億円超 従業者50人以下 4号 資本金等の額1億円超10億円以下 従業者50人超 5号 資本金等の額1億円超10億円以下 従業者50人以下 6号 資本金等の額1千万円超1億円以下 従業者50人超 7号 資本金等の額1千万円超1億円以下 従業者50人以下 8号 資本金等の額1千万円以下 従業者50人超 9号 上記以外の法人等		3,000,000円 1,750,000円 410,000円 400,000円 160,000円 150,000円 130,000円 120,000円 50,000円
12.3%		→
1.4% 免税点 土地30万円 家屋20万円 償却資産150万円		→
原動機付自転車 50cc以下 1,000円 90cc以下 1,200円 125cc以下 1,600円 ミニカー 2,500円 軽自動車及び小型特殊自動車 二輪のもの 2,400円 三輪のもの 3,100円 四輪乗用営業用 5,500円 四輪乗用自家用 7,200円 四輪貨物営業用 3,000円 四輪貨物自家用 4,000円 もっぱら雪上を走行するもの 2,400円 農耕作業用 1,600円 その他のもの 4,700円 二輪の小型自動車 4,000円		→
H15.7～ 旧3級品以外 2,977円/1,000本 旧3級品 1,412円/1,000本	H18.7～ 旧3級品以外 3,298円/1,000本 旧3級品 1,564円/1,000本	→
1% (価格200万円以下 0.7%)		→
H15.4～ 課税停止		→
1人1日 150円		→
0.3%		→

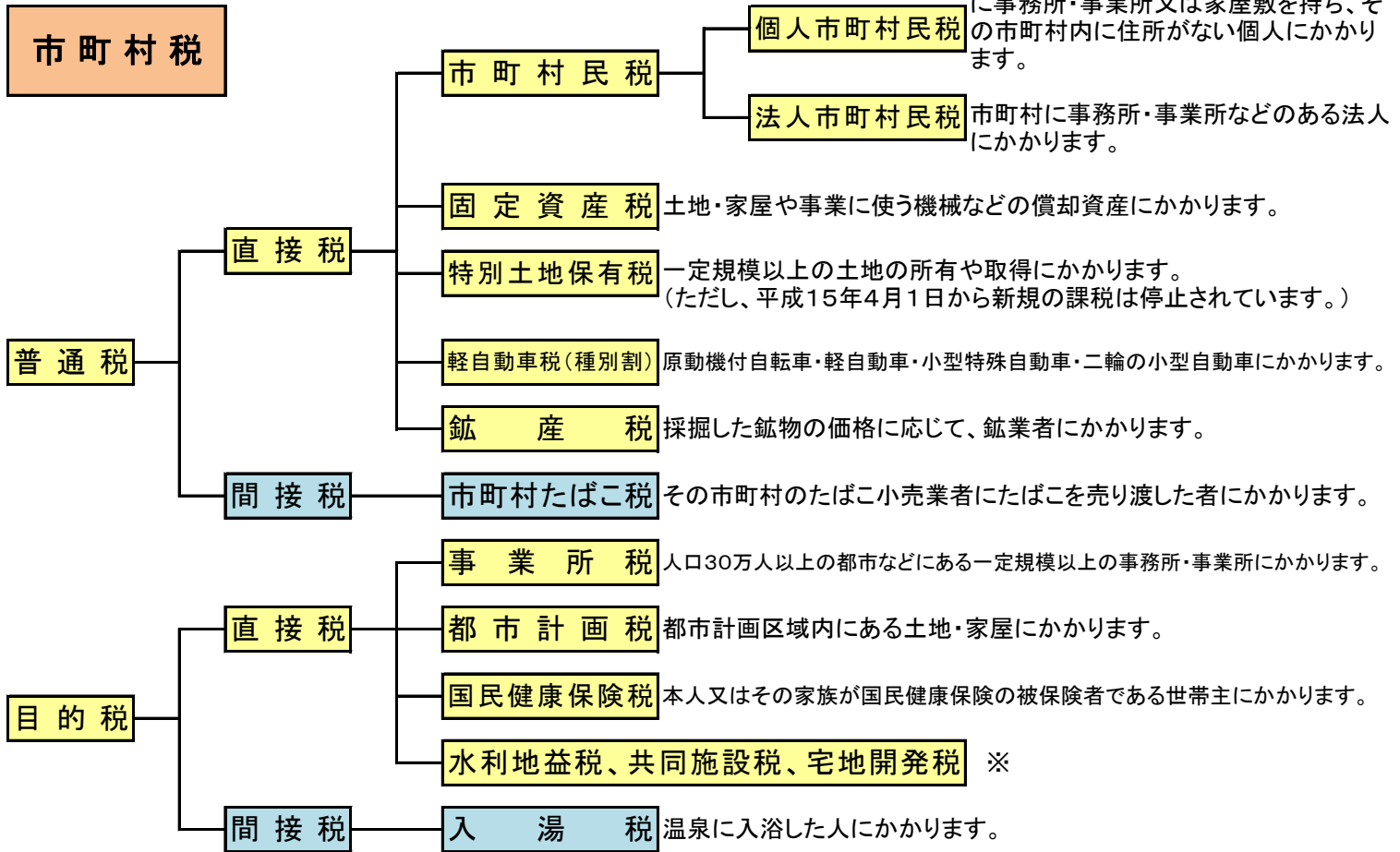
税目		年度										
		平成20年度	平成21年度	平成22年度	平成23年度	平成24年度	平成25年度	平成26年度				
市民税 (個人)	均等割	3,000円						3,500円				
	所得割	一律 6%										
市民税 (法人)	均等割	1号 公共法人、公益法人等、人格のない社団等、一般社団法人、一般財団 50,000円 法人、資本金等の額1千万円以下 従業者50人以下 2号 資本金等の額1千万円以下 従業者50人超 120,000円 3号 資本金等の額1千万円超1億円以下 従業者50人以下 130,000円 4号 資本金等の額1千万円超1億円以下 従業者50人超 150,000円 5号 資本金等の額1億円超10億円以下 従業者50人以下 160,000円 6号 資本金等の額1億円超10億円以下 従業者50人超 400,000円 7号 資本金等の額10億円超 従業者50人以下 410,000円 8号 資本金等の額10億円超50億円以下 従業者50人超 1,750,000円 9号 資本金等の額50億円超 従業者50人超 3,000,000円										
	税割	12.3%						H26.10～ 9.7%				
固定資産税	1.4% 免税点 土地30万円 家屋20万円 償却資産 150万円											
軽自動車税	原動機付自転車 50cc以下 1,000円 90cc以下 1,200円 125cc以下 1,600円 ミニカー 2,500円 軽自動車及び小型特殊自動車 二輪のもの 2,400円 三輪のもの 3,100円 四輪乗用営業用 5,500円 四輪乗用自家用 7,200円 四輪貨物営業用 3,000円 四輪貨物自家用 4,000円 もっぱら雪上を走行するもの 2,400円 農耕作業用 1,600円 その他のもの 4,700円 二輪の小型自動車 4,000円											
市たばこ税	H18.7～ 旧3級品以外 3,298円/1,000本 旧3級品 1,564円/1,000本	H22.10.1～ 旧3級品以外 4,618円/1,000本 旧3級品 2,190円/1,000本				H25.4.1～ 旧3級品以外 5,262円/1,000本 旧3級品 2,495円/1,000本						
鉱産税	1% (価格200万円以下 0.7%)											
特別土地保有税	H15.4～ 課税停止											
入湯税	1人1日 150円											
都市計画税	0.3%											

年度		平成27年度	平成28年度
税目			
市民税 (個人)	均等割	3,500円	
	所得割	一律 6%	
市民税 (法人)	均等割	1号 公共法人、公益法人等、人格のない社団等、一般社団法人、一般財団法人、資本金等の額1千万円以下 従業者50人以下 50,000円 2号 資本金等の額1千万円以下 従業者50人超 120,000円 3号 資本金等の額1千万円超1億円以下 従業者50人以下 130,000円 4号 資本金等の額1千万円超1億円以下 従業者50人超 150,000円 5号 資本金等の額1億円超10億円以下 従業者50人以下 160,000円 6号 資本金等の額1億円超10億円以下 従業者50人超 400,000円 7号 資本金等の額10億円超 従業者50人以下 410,000円 8号 資本金等の額10億円超50億円以下 従業者50人超 1,750,000円 9号 資本金等の額50億円超 従業者50人超 3,000,000円	
	税割	9.7%	
固定資産税	1.4% 免税点 土地30万円 家屋20万円 償却資産 150万円		
軽自動車税	原動機付自転車 50cc以下 1,000円 90cc以下 1,200円 125cc以下 1,600円 ミニカー 2,500円 軽自動車及び小型特殊自動車 二輪のもの 2,400円 三輪のもの 3,900円 四輪乗用営業用 6,900円 四輪乗用自家用 10,800円 四輪貨物営業用 3,800円 四輪貨物自家用 5,000円 もっぱら雪上を走行するもの 2,400円 農耕作業用 1,600円 その他のもの 4,700円 二輪の小型自動車 4,000円	原動機付自転車 50cc以下 2,000円 90cc以下 2,000円 125cc以下 2,400円 ミニカー 3,700円 軽自動車及び小型特殊自動車 二輪のもの 3,600円 三輪のもの 3,900円 (4,600円) 四輪乗用営業用 6,900円 (8,200円) 四輪乗用自家用 10,800円 (12,900円) 四輪貨物営業用 3,800円 (4,500円) 四輪貨物自家用 5,000円 (6,000円) もっぱら雪上を走行するもの 3,600円 農耕作業用 2,400円 その他のもの 5,900円 二輪の小型自動車 6,000円	※0内は登録から13年超の車に適用
市たばこ税	H25.4.1～ 旧3級品以外 5,262円/1,000本 旧3級品 2,495円/1,000本	H28.4.1～ 旧3級品以外 5,262円/1,000本 旧3級品 2,925円/1,000本	
鉱産税	1% (価格200万円以下 0.7%)		
特別土地保有税	H15.4～ 課税停止		
入湯税	1人1日 150円		
都市計画税	0.3%		

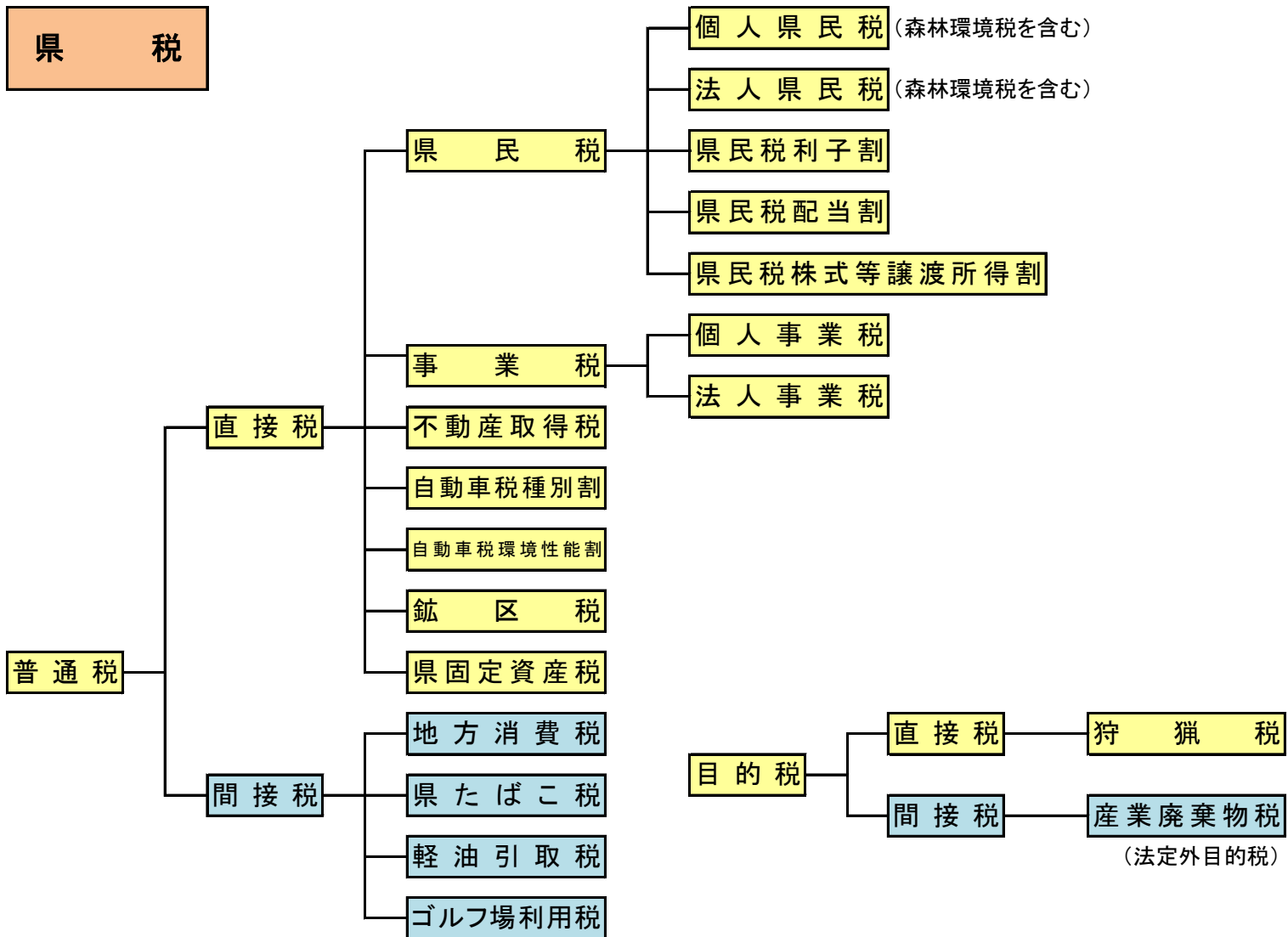
年度		平成29年度	平成30年度
税目			
市民税 (個人)	均等割	3,500円	
	所得割	一律 6%	
市民税 (法人)	均等割	1号 公共法人、公益法人等、人格のない社団等、一般社団法人、一般財団法人、資本金等の額1千万円以下 従業者50人以下	50,000円
		2号 資本金等の額1千万円以下 従業者50人超	120,000円
		3号 資本金等の額1千万円超1億円以下 従業者50人以下	130,000円
4号 資本金等の額1千万円超1億円以下 従業者50人超		150,000円	
5号 資本金等の額1億円超10億円以下 従業者50人以下		160,000円	
6号 資本金等の額1億円超10億円以下 従業者50人超		400,000円	
7号 資本金等の額10億円超 従業者50人以下		410,000円	
8号 資本金等の額10億円超50億円以下 従業者50人超		1,750,000円	
9号 資本金等の額50億円超 従業者50人超		3,000,000円	
	税割	9.7%	
固定資産税	1.4% 免税点 土地30万円 家屋20万円 償却資産 150万円		
軽自動車税	原動機付自転車 50cc以下 2,000円 90cc以下 2,000円 125cc以下 2,400円 ミニカー 3,700円 軽自動車及び小型特殊自動車 二輪のもの 3,600円 三輪のもの 3,900円 (4,600円) 四輪乗用営業用 6,900円 (8,200円) 四輪乗用自家用 10,800円 (12,900円) 四輪貨物営業用 3,800円 (4,500円) 四輪貨物自家用 5,000円 (6,000円) もっぱら雪上を走行するもの 3,600円 農耕作業用 2,400円 その他のもの 5,900円 二輪の小型自動車 6,000円	※○内 は登録 から13 年超の 車に適 用	
市たばこ税	H29.4.1～ 旧3級品以外 5,262円/1,000本 旧3級品 3,355円/1,000本	H30.4.1～ 旧3級品以外 5,262円/1,000本 旧3級品 4,000円/1,000本	H30.10.1～ 旧3級品以外 5,692円/1,000本 旧3級品については、 H30.10.1からの価格改定なし
鉱産税	1% (価格200万円以下 0.7%)		
特別土地保有税	H15.4～ 課税停止		
入湯税	1人1日 150円		
都市計画税	0.3%		

年度		令和元年度(平成31年度)	令和2年度
税目	均等割	3,500円	
	所得割	一律 6%	
市民税(個人)	均等割	1号 公共法人、公益法人等、人格のない社団等、一般社団法人、一般財団法人、資本金等の額1千万円以下 従業者50人以下 2号 資本金等の額1千万円以下 従業者50人超 3号 資本金等の額1千万円超1億円以下 従業者50人以下 4号 資本金等の額1千万円超1億円以下 従業者50人超 5号 資本金等の額1億円超10億円以下 従業者50人以下 6号 資本金等の額1億円超10億円以下 従業者50人超 7号 資本金等の額10億円超 従業者50人以下 8号 資本金等の額10億円超50億円以下 従業者50人超 9号 資本金等の額50億円超 従業者50人超	50,000円 120,000円 130,000円 150,000円 160,000円 400,000円 410,000円 1,750,000円 3,000,000円
	税割	9.6%	6.0%
固定資産税	1.4% 免税点 土地30万円 家屋20万円 償却資産 150万円		
軽自動車税(種別割)	原動機付自転車 50cc以下 2,000円 90cc以下 2,000円 125cc以下 2,400円 ミニカー 3,700円 軽自動車及び小型特殊自動車 二輪のもの 3,600円 三輪のもの 3,900円(4,600円) 四輪乗用営業用 6,900円(8,200円) 四輪乗用自家用 10,800円(12,900円) 四輪貨物営業用 3,800円(4,500円) 四輪貨物自家用 5,000円(6,000円) もつばら雪上を走行するもの 3,600円 農耕作業用 2,400円 その他のもの 5,900円 二輪の小型自動車 6,000円		
市たばこ税	旧3級品以外 5,692円/1,000本 旧3級品 4,000円/1,000本	令和元年10.1～ 5,692円/1,000本 (軽減税率廃止)	令和2年10.1～ 6,122円/1,000本
鉱産税	1% (価格200万円以下 0.7%)		
特別土地保有税	H15.4～ 課税停止		
入湯税	1人1日 150円		
都市計画税	0.3%		

4 <参考> 地方税の仕組み



※水利地益税・共同施設税・宅地開発税については、地方公共団体の判断で課税することができますが、現在、福島県内で課税している団体はありません。



令和2年度 税務概要

令和2年9月発行



編集・発行 須賀川市財務部税務課

〒962-8601

須賀川市八幡町135番地

TEL 0248-88-9123

FAX 0248-94-4564

E-mail zeimu@city.sukagawa.fukushima.jp

URL <http://www.city.sukagawa.fukushima.jp/>
