

令和3年度
税務概要



須賀川市

目 次

第 1 市の概況

1	市域のうつりかわり	1
2	人口及び世帯数の推移	1
3	地区別人口及び世帯数	2
4	地目別土地面積	2
5	都市計画区域	2
6	行政組織機構図	4
7	税務機構及び事務分掌	9
8	特別職名簿	11

第 2 市税と財政の状況

1	一般会計歳入歳出決算額の推移	12
2	市税の税目別決算額の推移	14
3	令和3年度一般会計歳入歳出予算(当初)	17
4	令和3年度市税歳入予算(当初)	19

第 3 市民税

I 個人市民税

1	納税義務者数及び個人市民税額の推移	20
2	所得割額に係る納税者負担額(1人当たり)の推移	20
3	納税義務者数等の推移	23
4	課税標準額等に関する調	24
5	市民税徴収別納税義務者数等の推移	26
6	市民税課税所得金額等段階別調	26

II 法人市民税

1	法人市民税の調定額の推移	28
2	令和2年度月別調定額及び調定件数	28
3	法人数調	28
4	産業分類別調定額比較表(法人税割額)	29

第4 固定資産税

1	固定資産税の納税義務者数の推移	30
2	固定資産税の課税標準額及び調定額の推移(当初)	31
3	土地に関する調	32
4	家屋に関する調	34
5	新增改築家屋に関する調	35
6	減少分家屋に関する調	35
7	償却資産の価格に関する調(課税標準額)	36
8	償却資産の納税義務者数等に関する調(令和3年度)	36
9	交付金に関する調	37
10	納税者1人当たり負担額等の推移(土地、家屋、償却資産)	37

第5 軽自動車税

第6 市たばこ税

第7 特別土地保有税

第8 入湯税

第9 都市計画税

第10 国民健康保険税

1	加入状況	41
2	税率及び賦課割合	42
3	税額	44

第11 収 納

1	市税等の年度別収入状況	46
2	市税等収入の推移	50
3	市税等の収入未済額の推移	52
4	納入方法別収入状況	53
5	口座振替加入状況	53
6	納税貯蓄組合の状況	54
7	歳出還付の状況	56
8	納期前納付報奨金交付状況	56
9	滞納整理の状況	57

第12 そ の 他

1	税務証明件数等調	60
2	県民税徴収取扱費調	61
3	税率の変遷	62
4	<参考>地方税の仕組み	71

第1 市の概況

1 市域のうつりかわり

(単位:km²)

年 月 日	編入・合併した地域	編入・合併した面積	編入・合併後の市域面積	備 考
昭和 29. 3.31	須賀川市制施行 (須賀川町・浜田村・西袋村・稲田村・小塩江村)	—	95.11	
30. 3.10	仁井田村編入合併	18.78	113.89	
42. 2. 1	大東村編入合併	42.27	156.16	
45.11. 1	郡山市との境界変更	0.01	156.17	大谷地地区
46.10. 1	天栄村との境界変更	(31m ²)	156.17	土地改良による
49. 6. 1	鏡石町との境界変更	(△396m ²)	156.17	土地改良による
49. 9. 1	郡山市との境界変更	変更なし	156.17	土地改良による
53.11. 1	鏡石町との境界変更	変更なし	156.17	国土調査及び土地改良による
55. 4. 1	〃	0.01	156.18	昭和55年3月20日 国土地理院発表による
55.12. 1	岩瀬村との境界変更	(837m ²)	156.18	土地改良による
57. 5. 1	長沼町・岩瀬村との境界変更	(△1,435m ²)	156.18	土地改良による
57.12. 1	長沼町との境界変更	(△522m ²)	156.18	土地改良による
58.10. 1	長沼町・鏡石町・天栄村との境界変更	(23m ²)	156.18	土地改良による
60. 2. 1	岩瀬村との境界変更	(198m ²)	156.18	土地改良による
平成 2. 5.14	国土地理院公表	△ 1.21	154.97	平成元年11月10日 公告
6. 2. 1	長沼町との境界変更	(7,021.16m ²)	154.98	土地改良による
8.12. 1	鏡石町との境界変更	変更なし	154.98	土地改良による
9. 9. 1	岩瀬村との境界変更	変更なし	154.98	土地改良による
17. 4. 1	長沼町・岩瀬村編入合併	長沼町 60.34 岩瀬村 64.23	279.55	
27. 3. 6	国土地理院公表	△ 0.12	279.43	平成26年10月1日 公告

2 人口及び世帯数の推移

(6月1日現在 単位:人、世帯)

区 分		年				
		29	30	元	2	3
人 口	男	38,008	37,747	37,634	37,474	37,124
	女	39,255	39,023	38,758	38,570	38,224
	計	77,263	76,770	76,392	76,044	75,348
世 帯 数		28,779	29,007	29,306	29,657	29,857
面 積 (km ²)		279.43	279.43	279.43	279.43	279.43
1 世 帯 当 たり 人 員		2.68	2.65	2.61	2.56	2.52
人 口 密 度 人/km ²		277	275	273	272	270
前年対比	人 口	99.5	99.4	99.5	99.5	99.1
	世 帯 数	100.8	100.8	101.0	101.2	100.7

3 地区別人口及び世帯数

(令和3年6月1日現在 住民基本台帳 単位:人、世帯、人/km²)

地区別	須賀川	浜田	西袋	稲田	小塩江	仁井田	大東	小計
人口	20,390	4,547	19,496	3,707	4,529	7,929	4,905	65,503
世帯数	9,060	1,837	7,980	1,309	1,612	2,835	1,802	26,435
人口密度	2,385	377	826	230	132	422	119	
地区別	長沼	岩瀬						小計
人口	4,988	4,857						9,845
世帯数	1,771	1,651						3,422
人口密度	83	76						
地区別								合計
人口								75,348
世帯数								29,857
人口密度								270

4 地目別土地面積

(令和3年1月1日現在 固定資産概要調書 単位:km²、%)

地目	田	畑	宅地	池沼	山林	原野	雑種地	その他	計
面積	61.56	26.11	18.02	2.06	99.81	6.83	11.75	53.29	279.43
割合	22.0	9.3	6.5	0.7	35.7	2.4	4.2	19.1	100.0

5 都市計画区域

(単位:km²、%)

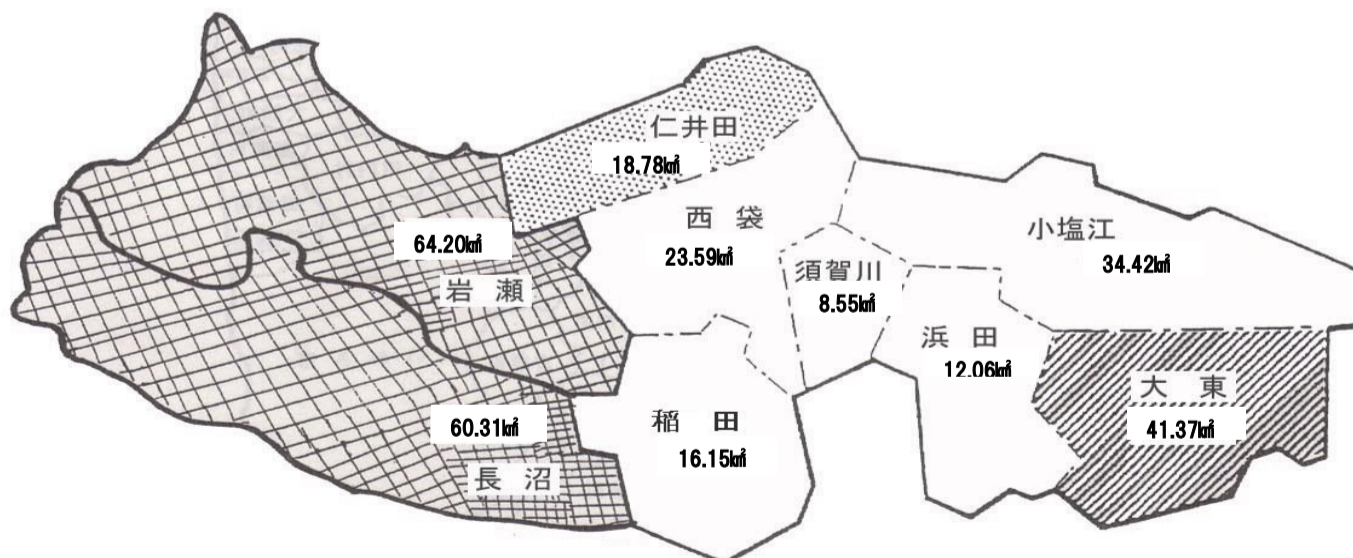
区分	面積	内 訳	
		市街化区域	市街化調整区域
都市計画区域	78.00	15.07	62.93
比率	100.0	19.3	80.7

【福島県】 令和3年4月1日現在
 ※市町村数=59市町村(13市31町15村)

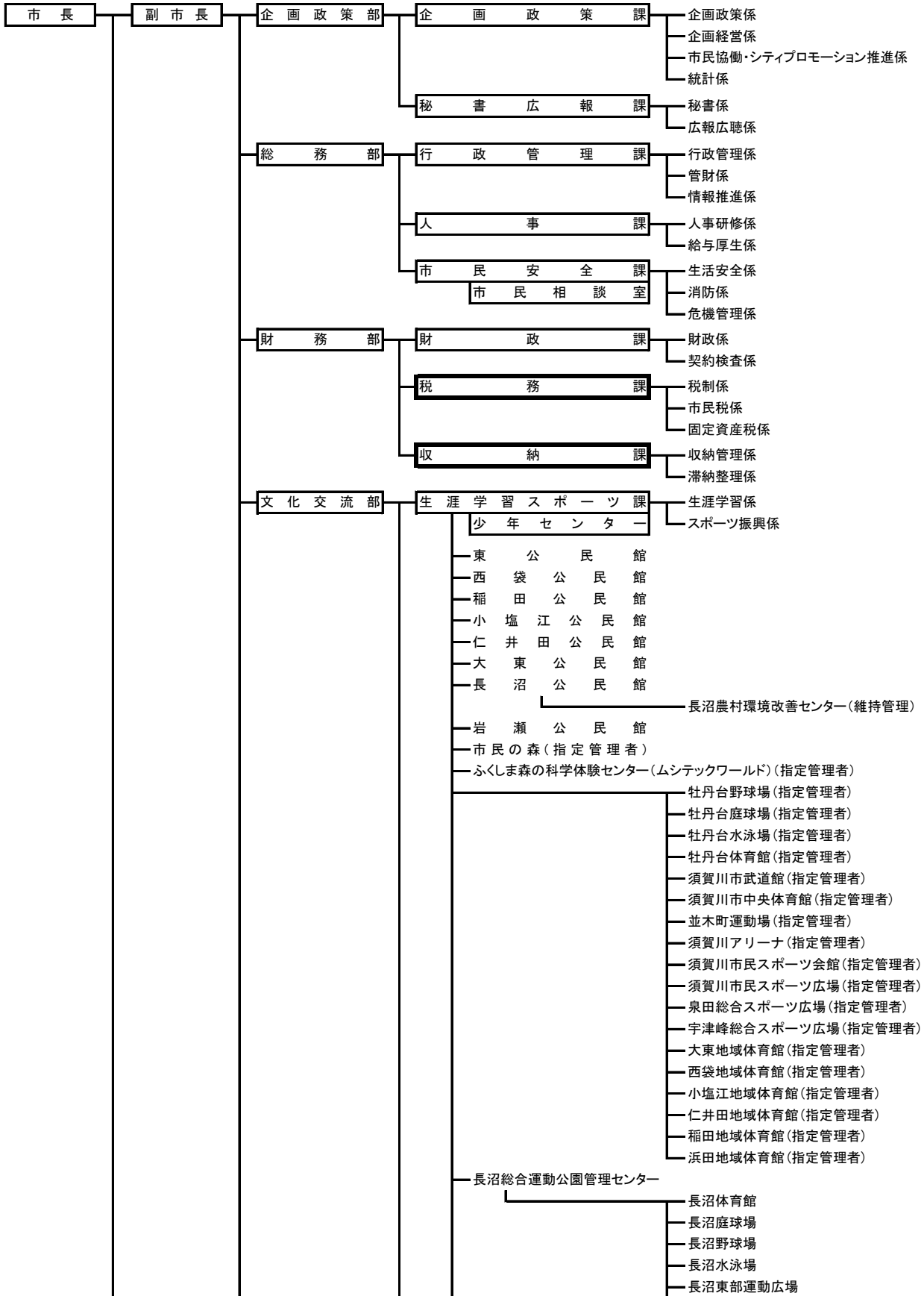


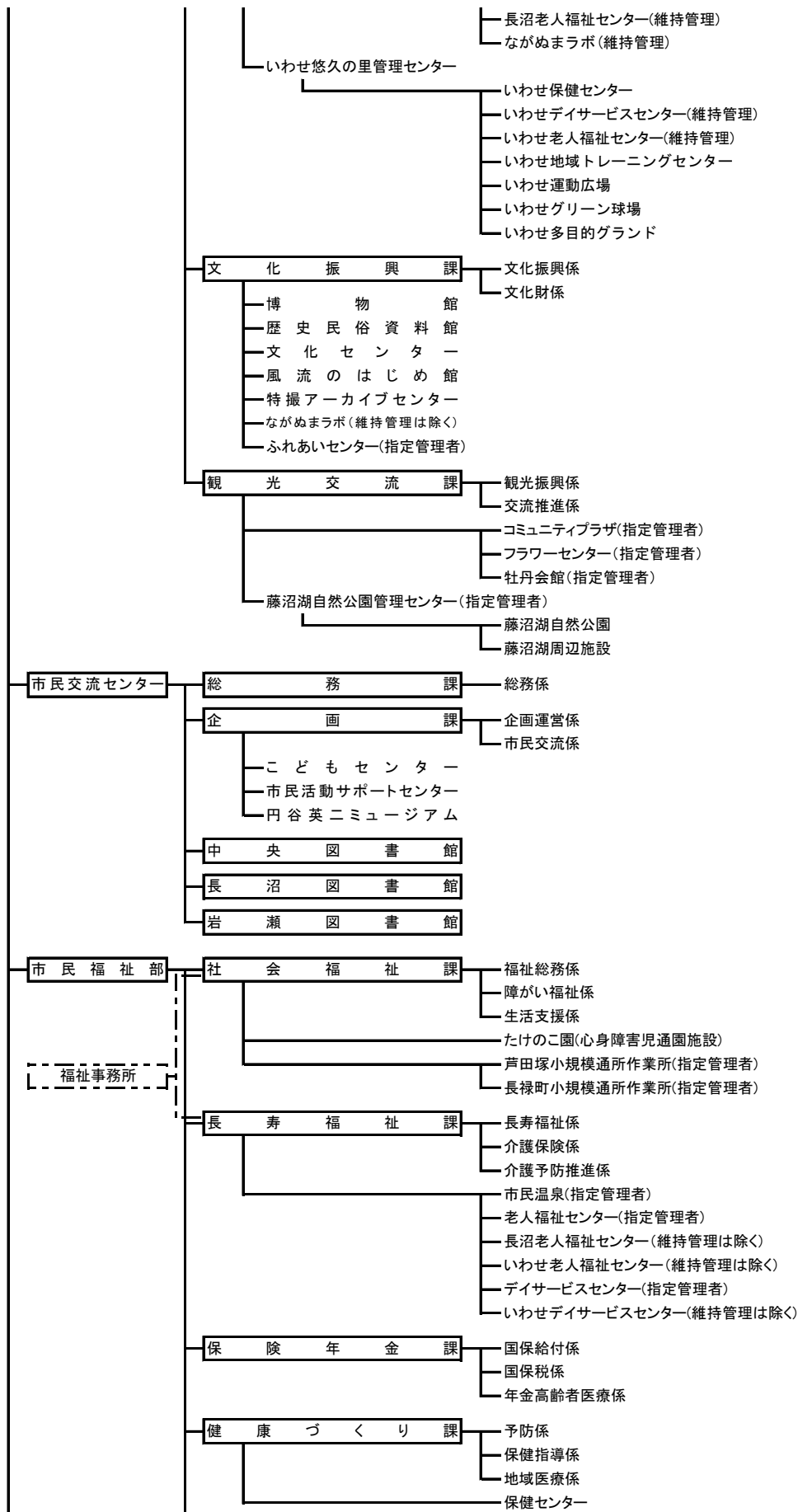
【須賀川市】 令和3年4月1日現在

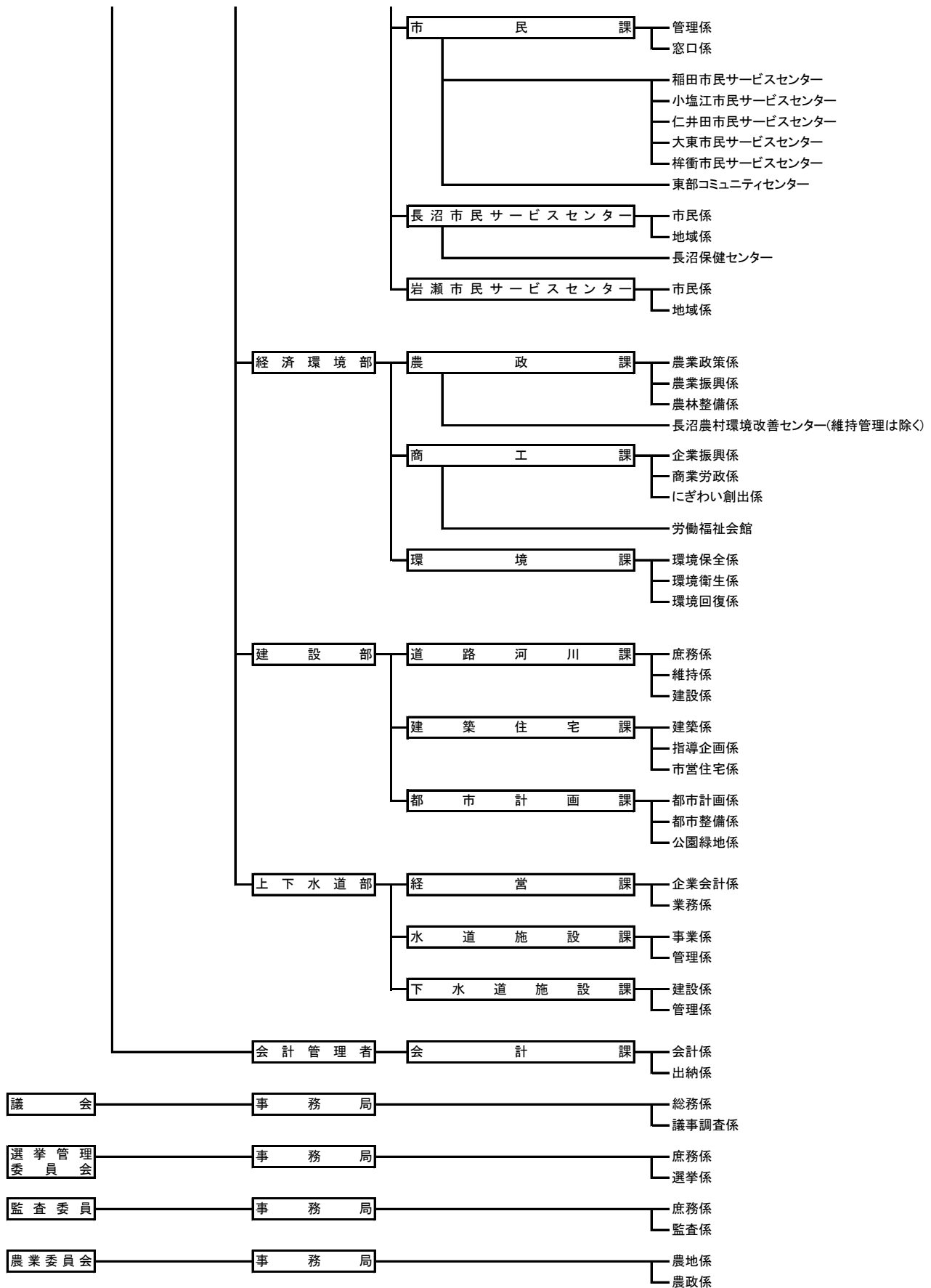
総面積 279.43km²



6 行政組織機構図 (令和3年4月1日現在)









- 仁井田児童クラブ(指定管理者)
- 柏城児童クラブ(指定管理者)
- 大東児童クラブ(指定管理者)
- 大森小児童クラブ(指定管理者)
- 日高見児童クラブ(指定管理者)
- かしまの森児童クラブ(指定管理者)
- 白江児童クラブ(指定管理者)
- 白方児童クラブ(指定管理者)

7 税務機構及び事務分掌

(令和3年4月1日現在 単位:人)

機 構		事 務 分 掌	職 員 数						(係計)		
			課長	主幹	課長補佐	主任主査	係長	主査		主任・主事	
財 務 部	税 制 係	1 税制度に関すること。 2 税務統計に関すること。 3 税の諸証明及び閲覧に関すること。 4 市税の調定に関すること。 5 ふるさと納税に関すること。				0	1	1	0	(2)	
		市民税係	1 市税の賦課及び減免に関すること。 2 個人県民税に関すること。 3 原動機付自転車等の標識に関すること。	1	0	1	1	※1	2	6	(9)
		固定資産税係	1 固定資産の評価に関すること。 2 市税の賦課及び減免に関すること。 3 国有資産等所在市町村交付金に関すること。 4 地籍図簿の管理に関すること。				1	※1	1	8	(10)
	計		1	0	1	2	1 ※2	4	14	23	
	納 税 係	収 納 管 理 係	1 市税、国民健康保険税及び税外収入の収納管理に関すること。 2 市税、国民健康保険税及び税外収入の決算に関すること。 3 市税、国民健康保険税及び税外収入の過誤納金に関すること。 4 納税思想の普及及び向上に関すること。 5 納税貯蓄組合に関すること。 6 市税、国民健康保険税及び税外収入の口座振替に関すること。 7 個人県民税の送納に関すること。 8 市税、国民健康保険税及び税外収入の督促状に関すること。	1	0	1	0	1	2	3	(6)
			滞納整理係	1 市税、国民健康保険税及び税外収入の徴収に関すること。 2 市税、国民健康保険税及び税外収入の滞納処分及び欠損処分に関すること。 3 市税、国民健康保険税及び税外収入の徴収の嘱託に関すること。				1	※1	2	4
		計		1	0	1	1	1 ※1	4	7	15

※は兼務

機 構			事 務 分 掌	職 員 数							
				課 長	主 幹	課 長 補 佐	主 任 主 査	係 長	主 査	主 任 ・ 主 事	(係 計)
市 民 福 祉 部	保 険 年 金 課	国 保 税 係	1 国保税の賦課、調定及び減免に関すること。	1	0	1	0	1	0	5	(6)
			計	1	0	1	0	1	0	5	8

※保険年金課は国民健康保険税関係のみ記載

機 構			事 務 分 掌	職 員 数							
				所 長	主 幹	課 長 補 佐	主 任 主 査	係 長	主 査	主 任 ・ 主 事	(係 計)
セ ン タ ー サ ー ビ ス	長 沼 市 民 係	市 係	1 税の諸証明に関すること。	1	0	0	0	0	0	0	0
			2 市税及び国民健康保険税の減免申請の受付に関すること。								
3 原動機付自転車等の標識に関すること。											
4 市税、国民健康保険税及び税外収入の窓口収納に関すること。											
			計	1	0	0	0	0	0	0	1

機 構			事 務 分 掌	職 員 数							
				所 長	主 幹	課 長 補 佐	主 任 主 査	係 長	主 査	主 任 ・ 主 事 ・ 専 門 員	(係 計)
セ ン タ ー サ ー ビ ス	岩 瀬 市 民 係	市 係	1 税の諸証明に関すること。	1	0	1	0	※1	1	1	(2)
			2 市税及び国民健康保険税の減免申請の受付に関すること。								
3 原動機付自転車等の標識に関すること。											
4 市税、国民健康保険税及び税外収入の窓口収納に関すること。											
			計	1	0	1	0	※1	1	1	4

※は兼務

8 特別職名簿

(1) 固定資産評価員

氏名	任期	
	自	至
安藤基寛	平31. 4. 1	

(2) 固定資産評価審査委員会委員 (令和3年7月1日現在 単位:人)

氏名	任期	
	自	至
石井直人	令元. 12. 10	令 4. 12. 9
結城幸夫	令 2. 4. 12	令 5. 4. 11
増子理江子	令 2. 6. 19	令 5. 6. 18
和田秀子	令 2. 4. 12	令 5. 4. 11
熊田邦夫	令 2. 10. 1	令 5. 9. 30

第2 市税と財政の状況

1 一般会計歳入歳出決算額の推移

歳 入

款	年 度	平成 28 年 度		平成 29 年 度	
		金 額	構 成 比	金 額	構 成 比
1	市 税	9,399,585	21.0	9,507,912	23.3
2	地 方 譲 与 税	454,754	1.0	453,400	1.1
3	利 子 割 交 付 金	8,713	0.0	13,266	0.0
4	配 当 割 交 付 金	24,206	0.1	28,325	0.1
5	株式等譲渡所得割交付金	12,979	0.0	26,760	0.1
6	法 人 事 業 税 交 付 金		0.0		0.0
7	地 方 消 費 税 交 付 金	1,262,011	2.8	1,354,124	3.3
8	ゴルフ場利用税交付金	33,433	0.1	28,052	0.1
9	環 境 性 能 割 交 付 金		0.0		0.0
10	地 方 特 例 交 付 金	50,482	0.1	54,598	0.1
11	地 方 交 付 税	8,881,301	19.9	9,767,277	23.9
12	交通安全対策特別交付金	13,686	0.0	12,520	0.0
13	分 担 金 及 び 負 担 金	227,230	0.5	218,741	0.5
14	使 用 料 及 び 手 数 料	341,840	0.8	329,430	0.8
15	国 庫 支 出 金	5,989,043	13.4	5,274,477	12.9
16	県 支 出 金	3,964,092	8.9	2,964,821	7.3
17	財 産 収 入	143,680	0.3	370,517	0.9
18	寄 附 金	62,134	0.1	63,851	0.2
19	繰 入 金	3,116,111	7.0	3,238,743	7.9
20	繰 越 金	4,512,957	10.1	2,141,167	5.3
21	諸 収 入	1,039,927	2.3	974,283	2.4
22	市 債	5,108,000	11.4	3,880,500	9.5
	自動車取得税交付金	75,579	0.2	106,080	0.3
	歳 入 合 計	44,721,743	100.0	40,808,844	100.0

歳 出

款	年 度	平成 28 年 度		平成 29 年 度	
		金 額	構 成 比	金 額	構 成 比
1	議 会 費	285,143	0.7	281,993	0.7
2	総 務 費	9,769,820	22.9	3,484,452	9.2
3	民 生 費	10,307,224	24.2	10,450,899	27.5
4	衛 生 費	4,373,251	10.3	4,378,906	11.5
5	労 働 費	30,357	0.1	34,962	0.1
6	農 林 水 産 業 費	2,261,193	5.3	2,041,871	5.4
7	商 工 費	3,140,477	7.4	4,823,796	12.7
8	土 木 費	2,949,650	6.9	3,510,951	9.2
9	消 防 費	1,127,509	2.7	1,093,604	2.9
10	教 育 費	5,332,006	12.5	4,915,343	13.0
11	災 害 復 旧 費	44,502	0.1	31,187	0.1
12	公 債 費	2,959,444	7.0	2,912,245	7.7
13	諸 支 出 金	0	0.0	0	0.0
14	予 備 費	0	0.0	0	0.0
	歳 出 合 計	42,580,576	100.0	37,960,209	100.0

(単位:千円、%)

平成30年度		平成31年度(令和元年度)		令和2年度	
金額	構成比	金額	構成比	金額	構成比
9,431,334	20.7	9,563,382	22.4	9,478,175	17.2
456,777	1.0	461,805	1.1	457,586	0.8
12,045	0.0	5,907	0.0	7,003	0.0
21,562	0.1	29,031	0.1	23,782	0.0
16,910	0.0	14,201	0.0	26,889	0.1
	0.0		0.0	52,473	0.1
1,427,771	3.1	1,389,781	3.3	1,702,325	3.1
27,303	0.1	31,185	0.1	32,527	0.1
	0.0	15,712	0.0	28,189	0.1
66,695	0.2	200,994	0.5	98,988	0.2
10,990,018	24.2	8,998,488	21.1	7,835,807	14.2
11,101	0.0	10,458	0.0	10,523	0.0
221,223	0.5	182,930	0.4	134,934	0.2
328,192	0.7	331,040	0.8	306,887	0.6
5,008,029	11.0	4,851,187	11.4	14,069,748	25.5
4,689,342	10.3	6,372,948	14.9	9,786,247	17.8
1,415,011	3.1	154,527	0.4	158,684	0.3
48,783	0.1	90,354	0.2	65,880	0.1
4,294,478	9.4	4,112,954	9.6	1,436,231	2.6
2,848,636	6.3	1,612,536	3.8	2,267,089	4.1
889,085	2.0	514,732	1.2	1,102,051	2.0
3,161,200	7.0	3,678,200	8.6	6,017,500	10.9
99,970	0.2	50,033	0.1		0.0
45,465,465	100.0	42,672,385	100.0	55,099,518	100.0

(単位:千円、%)

平成30年度		平成31年度(令和元年度)		令和2年度	
金額	構成比	金額	構成比	金額	構成比
280,749	0.6	274,443	0.7	272,589	0.5
5,237,194	11.9	3,696,534	9.2	3,622,089	6.7
10,567,168	24.1	11,198,558	27.7	19,197,487	35.6
7,569,070	17.3	6,251,018	15.5	6,944,704	12.9
27,100	0.1	27,869	0.1	26,363	0.1
3,817,092	8.7	2,660,457	6.6	4,184,329	7.8
5,076,859	11.6	2,307,888	5.7	1,643,602	3.0
2,678,779	6.1	2,825,790	7.0	3,532,903	6.6
1,274,475	2.9	1,958,804	4.8	3,329,421	6.2
4,307,381	9.8	5,592,806	13.8	6,822,782	12.6
49,277	0.1	523,891	1.3	1,263,139	2.3
2,967,784	6.8	3,087,238	7.6	3,097,994	5.7
0	0.0	0	0.0	0	0.0
0	0.0	0	0.0	0	0.0
43,852,928	100.0	40,405,296	100.0	53,937,402	100.0

2 市税の税目別決算額の推移

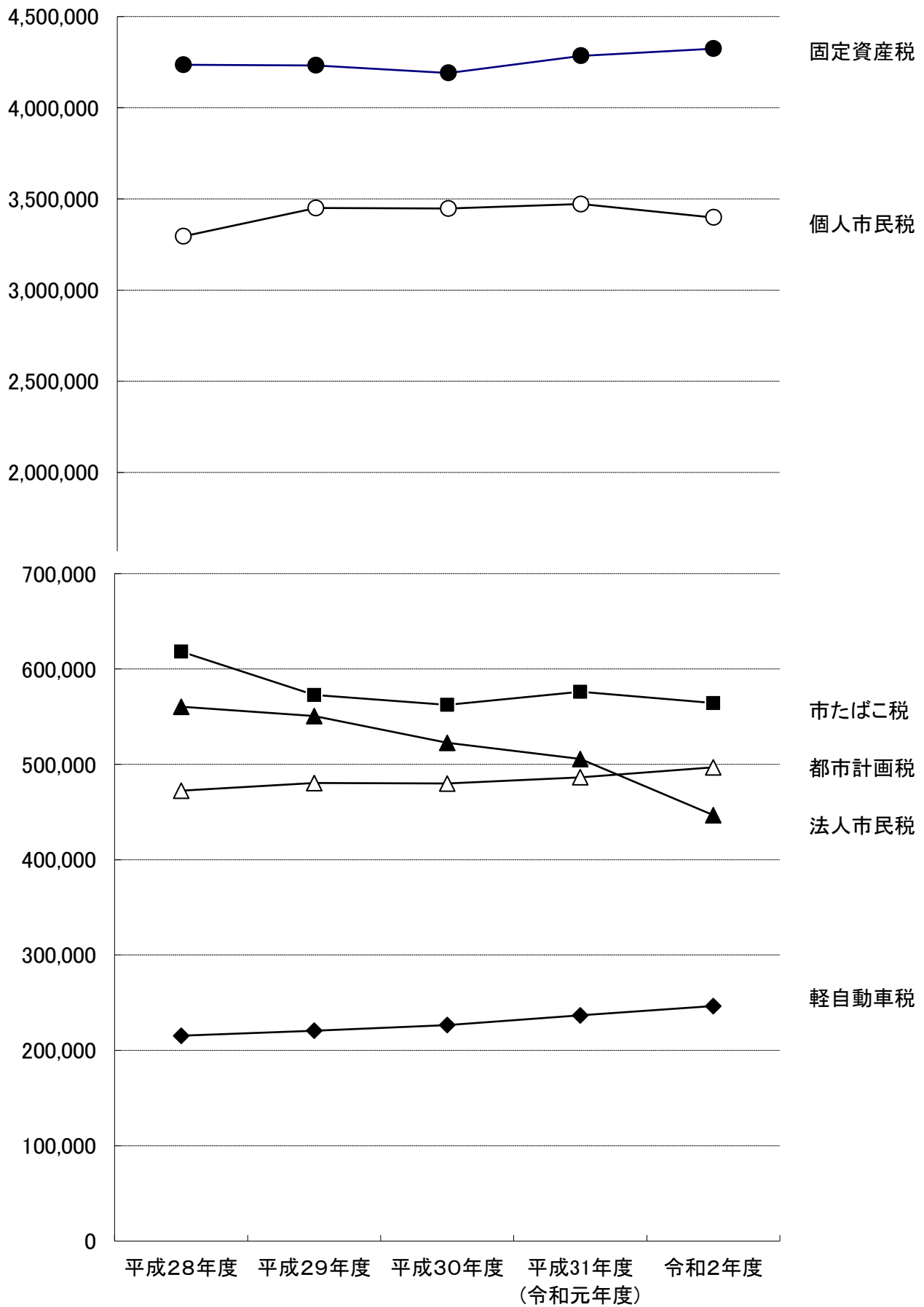
年度 区分 税目		平成 28 年度			平成 29 年度		
		調定額	収入済額	徴収率	調定額	収入済額	徴収率
I	普通税	9,150,802	8,924,336	97.5	9,211,224	9,025,067	98.0
	1 市民税	3,929,714	3,855,176	98.1	4,065,399	3,999,976	98.4
	(1) 個人	3,366,352	3,294,745	97.9	3,512,617	3,449,455	98.2
	ア 均等割	146,528	143,321	97.8	147,662	144,877	98.1
	イ 所得割	3,219,824	3,151,424	97.9	3,364,955	3,304,578	98.2
	(2) 法人	563,362	560,431	99.5	552,782	550,521	99.6
	ア 均等割	210,238	209,041	99.4	209,780	208,923	99.6
	イ 法人税割	353,124	351,390	99.5	343,002	341,598	99.6
	2 固定資産税	4,382,654	4,235,554	96.6	4,347,264	4,231,737	97.3
	(1) 土地	1,432,530	1,385,343	96.7	1,414,226	1,375,637	97.3
	(2) 家屋	1,832,365	1,768,522	96.5	1,870,910	1,821,561	97.4
	(3) 償却資産	1,092,972	1,056,902	96.7	1,037,231	1,009,642	97.3
	(4) 交付金	24,787	24,787	100.0	24,897	24,897	100.0
	3 軽自動車税	220,230	215,402	97.8	225,824	220,617	97.7
	4 市たばこ税	618,204	618,204	100.0	572,737	572,737	100.0
II	目的税	491,938	475,249	96.6	495,924	482,845	97.4
	1 入湯税	2,899	2,899	100.0	2,503	2,503	100.0
	2 都市計画税	489,039	472,350	96.6	493,421	480,342	97.3
合計		9,642,740	9,399,585	97.5	9,707,148	9,507,912	97.9
内 訳	現年課税分計	9,371,817	9,300,864	99.2	9,511,925	9,446,120	99.3
	滞納繰越分計	270,923	98,721	36.4	195,223	61,792	31.7

(単位:千円、%)

平成30年度			平成31年度(令和元年度)			令和2年度		
調定額	収入済額	徴収率	調定額	収入済額	徴収率	調定額	収入済額	徴収率
9,073,239	8,949,277	98.6	9,182,387	9,074,408	98.8	9,098,693	8,979,505	98.7
4,014,038	3,970,135	98.9	4,020,647	3,977,529	98.9	3,880,458	3,844,921	99.1
3,489,234	3,447,643	98.8	3,508,480	3,471,916	99.0	3,431,466	3,398,236	99.0
135,731	134,113	98.8	136,037	134,618	99.0	136,440	135,114	99.0
3,353,503	3,313,530	98.8	3,372,443	3,337,298	99.0	3,295,026	3,263,122	99.0
524,804	522,492	99.6	512,167	505,613	98.7	448,992	446,685	99.5
204,038	203,145	99.6	209,134	206,458	98.7	204,219	203,169	99.5
320,766	319,347	99.6	303,033	299,155	98.7	244,773	243,516	99.5
4,265,614	4,190,242	98.2	4,344,626	4,284,182	98.6	4,403,574	4,323,766	98.2
1,402,878	1,378,843	98.3	1,399,707	1,380,122	98.6	1,412,613	1,386,858	98.2
1,823,834	1,791,246	98.2	1,864,606	1,838,505	98.6	1,920,211	1,885,230	98.2
1,014,348	995,599	98.2	1,055,870	1,041,112	98.6	1,046,469	1,027,397	98.2
24,554	24,554	100.0	24,443	24,443	100.0	24,281	24,281	100.0
231,248	226,561	98.0	241,120	236,703	98.2	250,367	246,524	98.5
562,339	562,339	100.0	575,994	575,994	100.0	564,294	564,294	100.0
490,567	482,057	98.3	495,809	488,974	98.6	507,730	498,670	98.2
2,273	2,273	100.0	2,592	2,592	100.0	1,818	1,818	100.0
488,294	479,784	98.3	493,217	486,382	98.6	505,912	496,852	98.2
9,563,806	9,431,334	98.6	9,678,196	9,563,382	98.8	9,606,423	9,478,175	98.7
9,424,838	9,377,615	99.5	9,578,501	9,528,574	99.5	9,522,759	9,444,024	99.2
138,968	53,719	38.7	99,695	34,808	34.9	83,664	34,151	40.8

○市税収入伸長図

(単位:千円)



※入湯税及び特別土地保有税については省略

3 令和3年度一般会計歳入歳出予算(当初)

歳 入

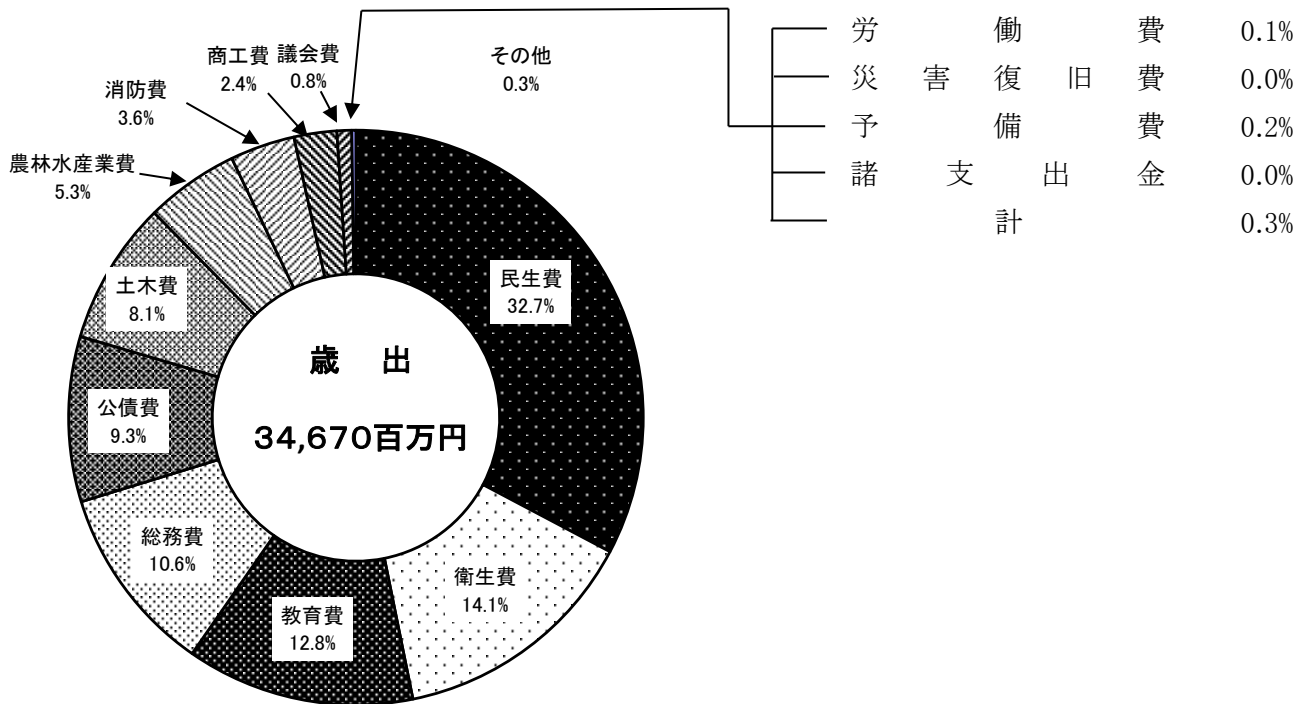
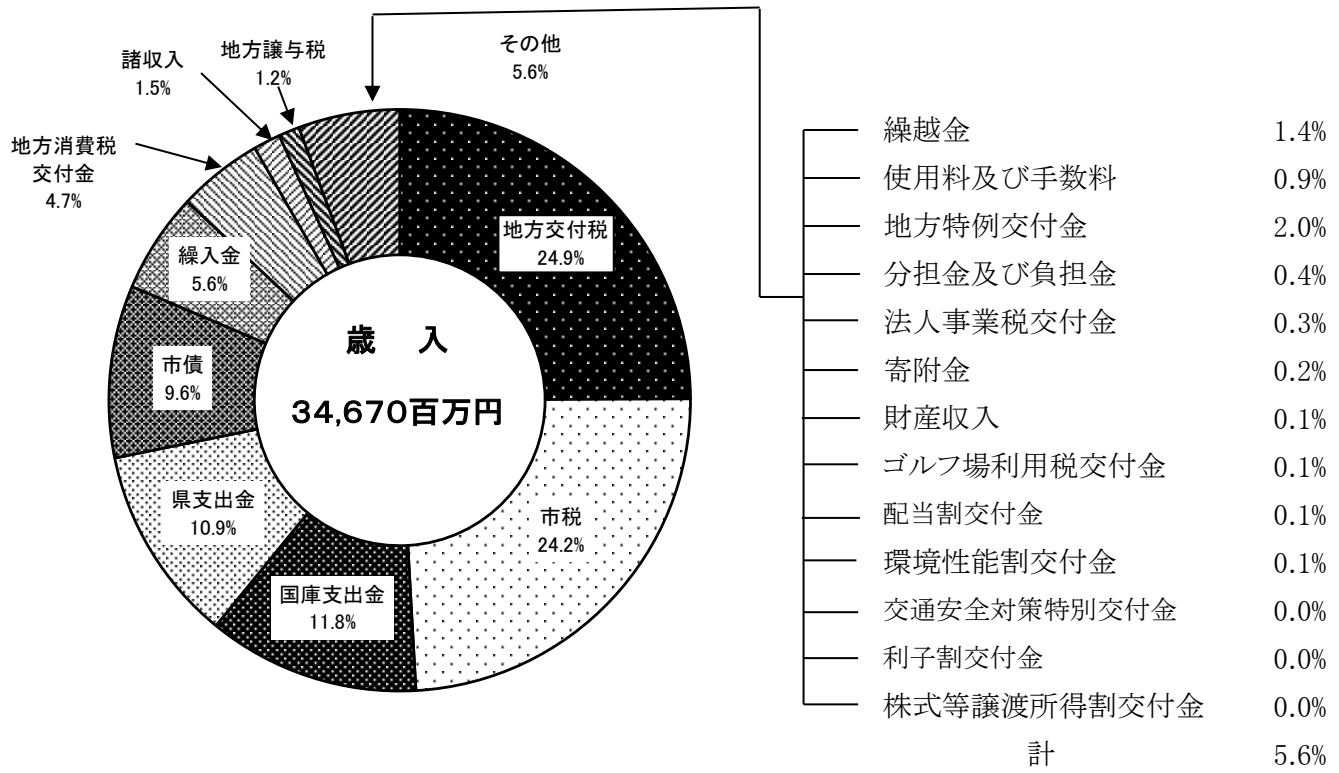
(単位:千円、%)

年度 区分 款	令和3年度		令和2年度		前年度比	
	予算額(A)	構成比	予算額(A)	構成比	(A) - (B)	伸 率
1 市 税	8,372,702	24.2	9,324,302	22.0	△ 951,600	△ 10.2
2 地 方 譲 与 税	402,521	1.2	457,079	1.1	△ 54,558	△ 11.9
3 利 子 割 交 付 金	10,000	0.0	10,000	0.0	0	0.0
4 配 当 割 交 付 金	26,000	0.1	26,000	0.1	0	0.0
5 株 式 等 譲 渡 所 得 割 交 付 金	10,000	0.0	10,000	0.0	0	0.0
6 法 人 事 業 税 交 付 金	95,000	0.3	50,000	0.1	45,000	90.0
7 地 方 消 費 税 交 付 金	1,644,000	4.7	1,730,000	4.1	△ 86,000	△ 5.0
8 ゴルフ場利用税交付金	27,000	0.1	28,000	0.1	△ 1,000	△ 3.6
9 環 境 性 能 割 交 付 金	27,000	0.1	27,000	0.1	0	0.0
10 地 方 特 例 交 付 金	677,000	2.0	94,000	0.2	583,000	620.2
11 地 方 交 付 税	8,645,126	24.9	9,475,277	22.3	△ 830,151	△ 8.8
12 交 通 安 全 対 策 特 別 交 付 金	8,000	0.0	9,000	0.0	△ 1,000	△ 11.1
13 分 担 金 及 び 負 担 金	148,430	0.4	140,180	0.3	8,250	5.9
14 使 用 料 及 び 手 数 料	317,656	0.9	320,109	0.8	△ 2,453	△ 0.8
15 国 庫 支 出 金	4,083,905	11.8	4,974,706	11.7	△ 890,801	△ 17.9
16 県 支 出 金	3,791,646	10.9	7,343,103	17.3	△ 3,551,457	△ 48.4
17 財 産 収 入	48,556	0.1	43,079	0.1	5,477	12.7
18 寄 附 金	59,743	0.2	63,346	0.1	△ 3,603	△ 5.7
19 繰 入 金	1,930,762	5.6	2,801,995	6.6	△ 871,233	△ 31.1
20 繰 越 金	500,000	1.4	500,000	1.2	0	0.0
21 諸 収 入	521,353	1.5	498,224	1.2	23,129	4.6
22 市 債	3,323,600	9.6	4,484,600	10.6	△ 1,161,000	△ 25.9
歳 入 合 計	34,670,000	100.0	42,410,000	100.0	△ 7,740,000	△ 18.3

歳 出

年度 区分 款	令和3年度		令和2年度		前年度比	
	予算額(A)	構成比	予算額(A)	構成比	(A) - (B)	伸 率
1 議 会 費	287,417	0.8	291,268	0.7	△ 3,851	△ 1.3
2 総 務 費	3,677,538	10.6	3,510,673	8.3	166,865	4.8
3 民 生 費	11,349,394	32.7	11,187,364	26.4	162,030	1.4
4 衛 生 費	4,882,924	14.1	9,107,191	21.5	△ 4,224,267	△ 46.4
5 労 働 費	30,020	0.1	28,662	0.1	1,358	4.7
6 農 林 水 産 業 費	1,828,595	5.3	2,671,693	6.3	△ 843,098	△ 31.6
7 商 工 費	833,623	2.4	872,901	2.0	△ 39,278	△ 4.5
8 土 木 費	2,794,588	8.1	2,910,528	6.9	△ 115,940	△ 4.0
9 消 防 費	1,263,191	3.6	3,365,001	7.9	△ 2,101,810	△ 62.5
10 教 育 費	4,450,878	12.8	5,220,975	12.3	△ 770,097	△ 14.8
11 災 害 復 旧 費	3	0.0	3	0.0	0	0.0
12 公 債 費	3,221,828	9.3	3,193,740	7.5	28,088	0.9
13 諸 支 出 金	1	0.0	1	0.0	0	0.0
14 予 備 費	50,000	0.2	50,000	0.1	0	0.0
歳 出 合 計	34,670,000	100.0	42,410,000	100.0	△ 7,740,000	△ 18.3

○令和3年度予算(当初)構成図



4 令和3年度市税歳入予算(当初)

(単位:千円、%)

税目	年度 区分	令和3年度		令和2年度		前年度比	
		予算額(A)	構成比	予算額(A)	構成比	(A) - (B)	伸率
1	市民税	3,465,100	41.4	3,724,600	40.0	△ 259,500	△ 7.0
	個人	3,114,100	37.2	3,318,400	35.6	△ 204,300	△ 6.2
	現年課税分	3,102,900	37.1	3,305,400	35.5	△ 202,500	△ 6.1
	滞納繰越分	11,200	0.1	13,000	0.1	△ 1,800	△ 13.8
	法人	351,000	4.2	406,200	4.4	△ 55,200	△ 13.6
	現年課税分	350,400	4.2	406,000	4.4	△ 55,600	△ 13.7
	滞納繰越分	600	0.0	200	0.0	400	200.0
2	固定資産税	3,646,600	43.5	4,296,900	46.1	△ 650,300	△ 15.1
	純固定資産税	3,622,700	43.2	4,272,800	45.8	△ 650,100	△ 15.2
	現年課税分	3,605,100	43.0	4,259,600	45.7	△ 654,500	△ 15.4
	土地	1,350,000	16.1	1,365,500	14.6	△ 15,500	△ 1.1
	家屋	1,514,400	18.1	1,920,800	20.6	△ 406,400	△ 21.2
	償却資産	740,700	8.8	973,300	10.4	△ 232,600	△ 23.9
	滞納繰越分	17,600	0.2	13,200	0.1	4,400	33.3
	国有資産等所在市町村交付金	23,900	0.3	24,100	0.3	△ 200	△ 0.8
3	軽自動車税	247,900	3.0	245,300	2.6	2,600	1.1
	環境性能割	8,400	0.1	12,600	0.1	△ 4,200	△ 33.3
	種別割	239,500	2.9	232,700	2.5	6,800	2.9
	現年課税分	238,900	2.9	232,100	2.5	6,800	2.9
	滞納繰越分	600	0.0	600	0.0	0	0.0
4	市たばこ税	574,000	6.9	558,000	6.0	16,000	2.9
5	鉱産税	1	0.0	1	0.0	0	0.0
6	特別土地保有税	1	0.0	1	0.0	0	0.0
7	入湯税	1,300	0.0	2,000	0.0	△ 700	△ 35.0
8	都市計画税	437,800	5.2	497,500	5.3	△ 59,700	△ 12.0
	現年課税分	435,800	5.2	496,100	5.3	△ 60,300	△ 12.2
	土地	235,000	2.8	237,800	2.6	△ 2,800	△ 1.2
	家屋	200,800	2.4	258,300	2.8	△ 57,500	△ 22.3
	滞納繰越分	2,000	0.0	1,400	0.0	600	42.9
	合計	8,372,702	100.0	9,324,302	100.0	△ 951,600	△ 10.2
内訳	現年課税分計	8,340,702	99.6	9,295,902	99.7	△ 955,200	△ 10.3
	滞納繰越分計	32,000	0.4	28,400	0.3	3,600	12.7

第3 市 民 税

I 個人市民税

1 納税義務者数及び個人市民税額の推移

年 度 区 分 区 分	平成29年度				平成30年度			
	納税義務者	構成割合	税 額	構成割合	納税義務者	構成割合	税 額	構成割合
給 与 所 得	30,730	81.1	2,935,128	86.6	31,045	81.3	2,976,686	87.5
営 業 等 所 得	1,440	3.8	152,548	4.6	1,379	3.6	138,006	4.0
農 業 所 得	709	1.9	52,503	1.5	733	1.9	43,059	1.3
そ の 他 の 所 得	4,995	13.2	247,835	7.3	4,995	13.1	243,891	7.2
家 屋 敷 の み	37	0.1	130	0.0	35	0.1	123	0.0
計	37,911	100.0	3,388,144	100.0	38,187	100.0	3,401,765	100.0
前 年 度 比 %	101	—	102.5	—	100.7	—	100.4	—

2 所得割額に係る納税者負担額(1人当たり)の推移

年 度 区 分 区 分	平成29年度			平成30年度		
	納税義務者	所得割額	納税者1人 当たり税額	納税義務者	所得割額	納税者1人 当たり税額
給 与 所 得	28,470	2,795,980	98,208	28,783	2,824,149	98,119
営 業 等 所 得	1,157	145,726	125,952	1,115	130,193	116,765
農 業 所 得	518	49,747	96,037	514	40,137	78,088
そ の 他 の 所 得	3,464	171,231	49,432	3,453	179,741	52,054
小 計	33,609	3,162,684	94,102	33,865	3,174,220	93,732
前年度比(%)	101.0	102.0	101.0	100.8	100.4	99.6
譲渡所得について分離課税したもの	246	92,732	376,959	252	93,647	371,615
前年度比(%)	106.5	126.0	118.3	102.4	101.0	98.6
合 計	33,855	3,255,416	96,158	34,117	3,267,867	95,784
前年度比(%)	101.1	102.6	101.5	100.8	100.4	99.6

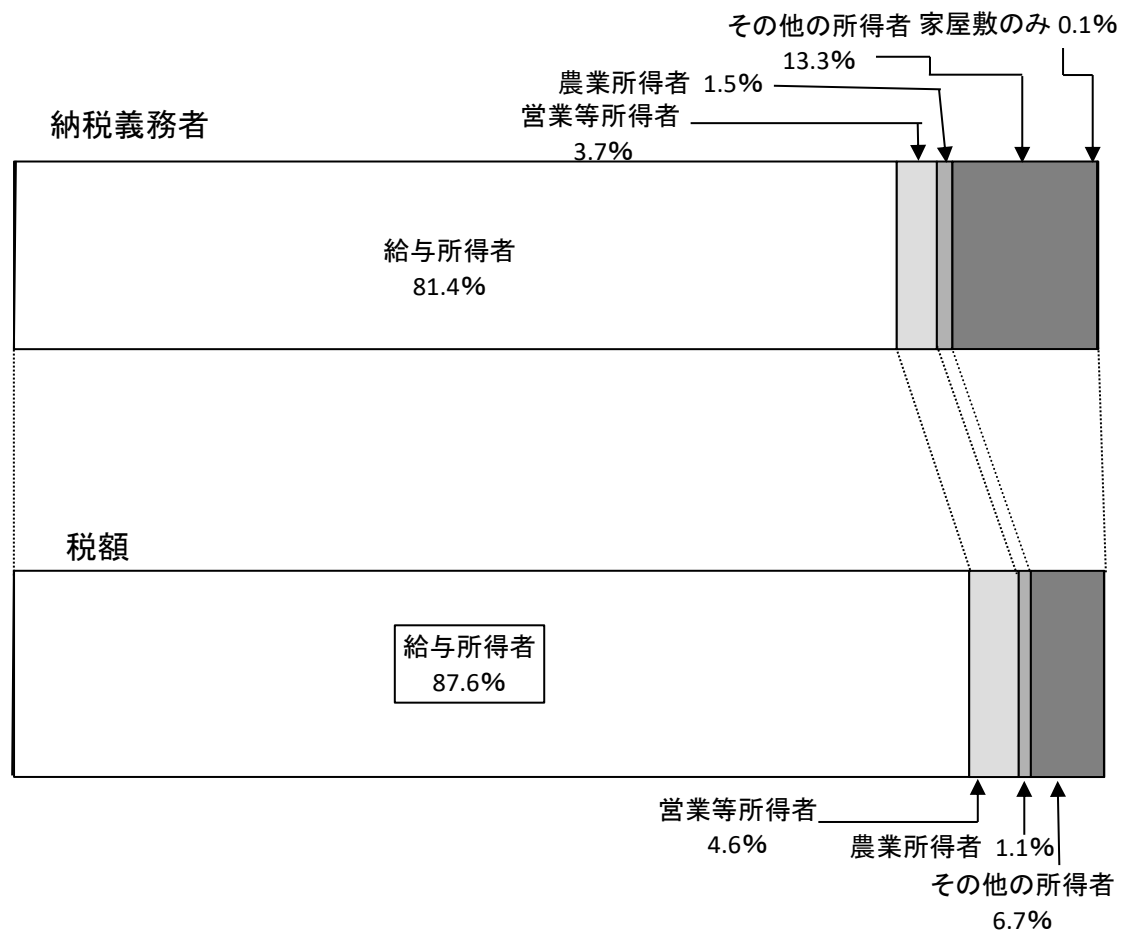
(7月1日現在 単位:人、%、千円)

平成31年度(令和元年度)				令和2年度				令和3年度			
納税義務者	構成割合	税 額	構成割合	納税義務者	構成割合	税 額	構成割合	納税義務者	構成割合	税 額	構成割合
31,331	81.6	2,972,055	86.7	31,402	81.7	2,954,634	88.0	31,184	81.4	2,901,185	87.6
1,352	3.5	131,541	3.8	1,353	3.5	132,727	4.0	1,412	3.7	150,782	4.6
686	1.8	46,282	1.4	645	1.7	36,139	1.1	557	1.5	36,057	1.1
4,981	13.0	276,436	8.1	5,008	13.0	232,195	6.9	5,115	13.3	222,307	6.7
28	0.1	98	0.0	30	0.1	105	0.0	36	0.1	126	0.0
38,378	100.0	3,426,412	100.0	38,438	100.0	3,355,800	100.0	38,304	100.0	3,310,457	100.0
100.5	—	100.7	—	100.2	—	97.9	—	99.7	—	98.6	—

(7月1日現在 ※減免後 単位:所得割額 千円、1人当たり税額 円)

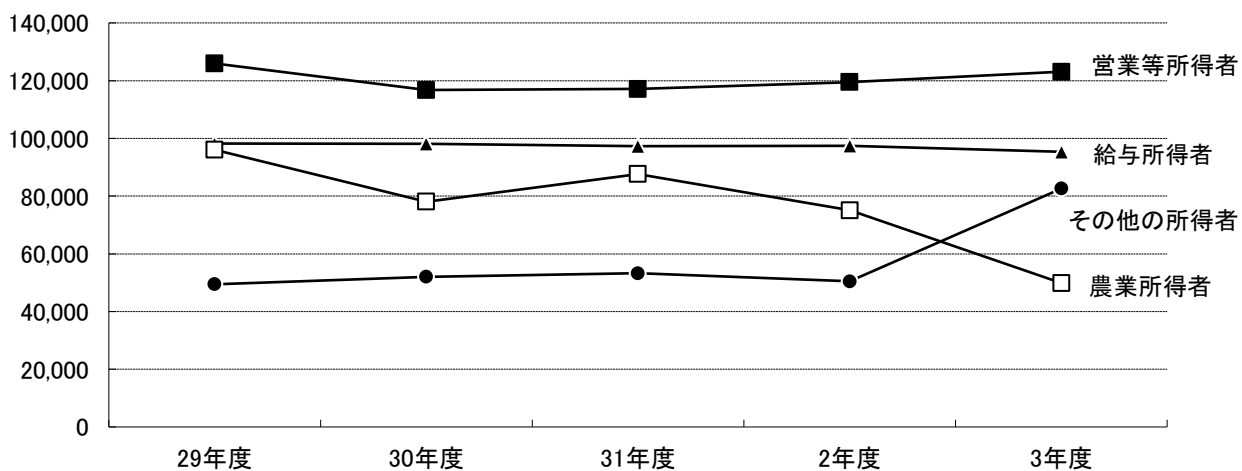
平成31年度(令和元年度)			令和2年度			令和3年度		
納税義務者	所得割額	納税者1人 当たり税額	納税義務者	所得割額	納税者1人 当たり税額	納税義務者	所得割額	納税者1人 当たり税額
29,065	2,827,936	97,297	28,860	2,811,630	97,423	28,902	2,755,780	95,349
1,075	125,907	117,123	1,060	126,620	119,453	1,158	142,507	123,063
495	43,368	87,612	444	33,337	75,083	392	32,376	82,592
3,361	179,054	53,274	3,314	167,160	50,441	3,421	170,621	49,875
33,996	3,176,265	93,431	33,678	3,138,747	93,199	33,873	3,101,284	91,556
100.4	100.1	99.7	99.1	98.8	99.8	100.6	98.8	98.2
226	115,784	512,319	208	82,048	394,462	217	75,109	346,124
89.7	123.6	137.9	92.0	70.9	77.0	104.3	91.5	87.7
34,222	3,292,049	96,197	33,886	3,220,795	95,048	34,090	3,176,393	93,177
100.3	100.7	100.4	99.0	97.8	98.8	100.6	98.6	98.0

○ 令和3年度納税義務者数及び所得区分構成図



○ 納税者1人当たり負担額(所得割)の推移図

(単位:円)



3 納税義務者数等の推移

(7月1日現在 単位:人、千円)

年度 区分		平成29年度				平成30年度				平成31年度(令和元年度)				
		納税義務者数	税 額			納税義務者数	税 額			納税義務者数	税 額			
			均等割	所得割	合 計		均等割	所得割	合 計		均等割	所得割	合 計	
均等割のみを納める者		4,056	14,198	-	14,198	4,070	14,247	-	14,247	4,156	14,546	-	14,546	
所得割のみを納める者		0	-	-	0	0	-	0	0	0	-	0	0	
均等割と所得割を納める者		33,855	118,492	3,255,454	3,373,946	34,117	119,410	3,268,108	3,387,518	34,222	119,777	3,292,089	3,411,866	
合 計		37,911	132,690	3,255,454	3,388,144	38,187	133,657	3,268,108	3,401,765	38,378	134,323	3,292,089	3,426,412	
内 訳	均納 等割 る者	市内に住所を有する者	37,874	132,560	-	132,560	38,152	133,534	-	133,534	38,350	134,225	-	134,225
		市内に住所を有しない者	37	130	-	130	35	123	-	123	28	98	-	98
		計	37,911	132,690	-	132,690	38,187	133,657	-	133,657	38,378	134,323	-	134,323
	所得割を納める者	33,855	-	3,255,454	3,255,454	34,117	-	3,268,108	3,268,108	34,222	-	3,292,089	3,292,089	

年度 区分		令和2年度				令和3年度				
		納税義務者数	税 額			納税義務者数	税 額			
			均等割	所得割	合 計		均等割	所得割	合 計	
均等割のみを納める者		4,552	15,932	-	15,932	4,214	14,749	-	14,749	
所得割のみを納める者		0	-	0	0	0	-	0	0	
均等割と所得割を納める者		33,886	118,601	3,221,267	3,339,868	34,090	119,315	3,176,393	3,295,708	
合 計		38,438	134,533	3,221,267	3,355,800	38,304	134,064	3,176,393	3,310,457	
内 訳	均納 等割 る者	市内に住所を有する者	38,408	134,428	-	134,428	38,268	133,938	-	133,938
		市内に住所を有しない者	30	105	-	105	36	126	-	126
		計	38,438	134,533	-	134,533	38,304	134,064	-	134,064
	所得割を納める者	33,886	-	3,221,267	3,221,267	34,090	-	3,176,393	3,176,393	

4 課税標準額等に関する調(1)

(7月1日現在 単位:人、千円、%)

区 分		平成29年度			平成30年度			平成31年度(令和元年度)			令和2年度			令和3年度		
		人員、金額	前年度比	構成比	人員、金額	前年度比	構成比	人員、金額	前年度比	構成比	人員、金額	前年度比	構成比	人員、金額	前年度比	構成比
納税義務者	所得税の納税義務あり	30,519	101.0	90.1	30,569	100.2	89.6	30,472	99.7	89.0	30,184	99.1	89.1	30,313	100.4	88.9
	所得税の納税義務なし	3,336	101.7	9.9	3,548	106.4	10.4	3,750	105.7	11.0	3,702	98.7	10.9	3,777	102.0	11.1
	計	33,855	101.1	100.0	34,117	100.8	100.0	34,222	100.3	100.0	33,886	99.0	100.0	34,090	100.6	100.0
所得金額	総所得	92,427,790	102.5	98.4	93,525,136	101.2	98.6	94,241,767	100.8	97.7	93,317,688	99.0	98.6	96,499,597	103.4	99.1
	山林所得	0	0.0	0.0	0	0.0	0.0	0	0.0	0.0	1,063	0.0	0.0	387	0.0	0.0
	(小計)	92,427,790	102.5	98.4	93,525,136	101.2	98.6	94,241,767	100.8	97.7	93,318,751	99.0	98.6	96,499,984	103.4	99.1
	分離短期譲渡	5,499	28.7	0.0	5,856	106.5	0.0	11,661	199.1	0.0	1,486	12.7	0.0	5,411	364.1	0.0
	分離長期譲渡	1,212,411	115.9	1.3	1,126,850	92.9	1.2	1,101,686	97.8	1.1	940,500	85.4	1.0	661,409	70.3	0.7
	株式等に係る譲渡等	243,272	146.2	0.3	170,811	70.2	0.2	1,128,391	660.6	1.2	355,775	31.5	0.4	184,330	51.8	0.2
計	93,888,972	102.7	100.0	94,828,653	101.0	100.0	96,483,505	101.7	100.0	94,616,512	98.1	100.0	97,351,134	102.9	100.0	
所得控除額	雑損	3,261	63.3	0.0	7,390	226.6	0.0	1,382	18.7	0.0	72,330	5,233.7	0.2	5,140	7.1	0.0
	医療費	473,564	102.8	1.3	499,975	105.6	1.4	495,948	99.2	1.3	468,046	94.4	1.3	445,757	95.2	1.1
	社会保険料	17,087,326	103.8	47.1	17,512,599	102.5	47.6	17,794,226	101.6	47.8	17,764,527	99.8	48.1	17,796,390	100.2	44.1
	小規模企業共済等掛金	260,008	110.6	0.7	284,603	109.5	0.8	336,520	118.2	0.9	367,284	109.1	1.0	407,661	111.0	1.0
	生命保険料	1,257,565	104.0	3.5	1,295,617	103.0	3.5	1,316,824	101.6	3.5	1,310,393	99.5	3.5	1,331,416	101.6	3.3
	地震保険料	62,107	104.6	0.2	65,217	105.0	0.2	66,832	102.5	0.2	67,250	100.6	0.2	71,727	106.7	0.2
	障害者	349,180	100.5	0.9	340,000	97.4	0.9	340,200	100.1	0.9	329,840	97.0	0.9	329,780	100.0	0.8
	寡婦	—	—	—	—	—	—	—	—	—	—	—	—	48,360	皆増	0.1
	ひとり親控除	—	—	—	—	—	—	—	—	—	—	—	—	178,800	皆増	0.5
	寡婦(旧制度)	172,820	105.0	0.5	179,180	103.7	0.5	185,560	103.6	0.5	192,320	103.6	0.5	—	—	—
	寡夫(旧制度)	30,680	96.7	0.1	31,980	104.2	0.1	30,680	95.9	0.1	30,940	100.8	0.1	—	—	—
	勤労学生	0	0.0	0.0	260	0.0	0.0	260	0.0	0.0	260	0.0	0.0	0	0.0	0.0
	配偶者	1,953,460	98.8	5.4	1,910,350	97.8	5.2	1,810,510	94.8	4.9	1,743,710	96.3	4.7	1,730,640	99.3	4.3
	配偶者特別	189,350	96.0	0.5	184,960	97.7	0.5	425,460	230.0	1.2	434,060	102.0	1.2	427,620	98.5	1.1
	扶養	3,192,660	99.4	8.8	3,124,790	97.9	8.5	3,066,990	98.2	8.2	2,921,760	95.3	7.9	2,867,940	98.2	7.1
配偶者及び扶養親族のうち同居特障加算	94,070	100.7	0.2	85,330	90.7	0.2	85,790	100.5	0.2	82,110	95.7	0.2	76,360	93.0	0.2	
基礎	11,172,150	101.1	30.8	11,258,610	100.8	30.6	11,293,260	100.3	30.3	11,182,380	99.0	30.2	14,618,310	130.7	36.2	
計	36,298,201	102.2	100.0	36,780,861	101.3	100.0	37,250,442	101.3	100.0	36,967,210	99.2	100.0	40,335,901	109.1	100.0	

課税標準額等に関する調(2)

(7月1日現在 単位:千円、%)

区 分		平成29年度			平成30年度			平成31年度(令和元年度)			令和2年度			令和3年度		
		金 額	前年度比	構成比	金 額	前年度比	構成比	金 額	前年度比	構成比	金 額	前年度比	構成比	金 額	前年度比	構成比
課 税 標 準 額 等	総所得金額に係るもの	56,172,118	102.7	97.6	56,772,801	101.1	97.8	57,021,883	100.4	96.3	56,382,546	98.9	97.8	56,185,344	99.7	98.6
	山林所得金額に係るもの	3,042	0.0	0.0	0	0.0	0.0	0	0.0	0.0	1,063	0.0	0.0	387	0.0	0.0
	退職所得に係るもの	0	0.0	0.0	0	0.0	0.0	0	0.0	0.0	0	0.0	0.0	0	0.0	0.0
	(小計)	56,175,160	102.7	97.6	56,772,801	101.1	97.8	57,021,883	100.4	96.3	56,383,609	98.9	97.8	56,185,731	99.6	98.6
	分離短期譲渡所得に係るもの	5,425	28.3	0.0	5,854	107.9	0.0	10,173	173.8	0.0	1,295	12.7	0.0	4,611	356.1	0.0
	分離長期譲渡所得に係るもの	1,171,179	116.9	2.0	1,099,800	93.9	1.9	1,073,552	97.6	1.8	912,299	85.0	1.6	641,745	70.3	1.1
	土地等に係る事業所得等の全額に係るもの	0	0.0	0.0	0	0.0	0.0	0	0.0	0.0	0	0.0	0.0	0	0.0	0.0
	株式等に係る譲渡所得等の金額に係るもの	239,007	145.4	0.4	169,337	70.9	0.3	1,127,455	665.8	1.9	352,099	31.2	0.6	183,146	52.0	0.3
計	57,590,771	103.1	100.0	58,047,792	100.8	100.0	59,233,063	102.1	100.0	57,649,302	97.4	100.0	57,015,233	99.0	100.0	
算 出 税 額	総所得山林所得及び退職所得分	3,369,172	102.7	98.8	3,405,006	101.1	98.9	3,419,927	100.4	98.1	3,381,651	98.9	98.9	3,369,766	99.6	99.3
	分離短期譲渡所得	293	28.3	0.0	316	107.8	0.0	550	174.1	0.0	70	12.7	0.0	250	357.1	0.0
	分離長期譲渡所得	35,135	116.9	1.0	32,994	93.9	1.0	32,198	97.6	0.9	27,029	83.9	0.8	19,240	71.2	0.6
	土地等に係る事業所得金額等分	0	0.0	0.0	0	0.0	0.0	0	0.0	0.0	0	0.0	0.0	0	0.0	0.0
	株式等に係る譲渡所得分	7,170	145.3	0.2	5,080	70.9	0.1	33,824	665.8	1.0	10,562	31.2	0.3	5,495	52.0	0.1
	計	3,411,770	102.9	100.0	3,443,396	100.9	100.0	3,486,499	101.3	100.0	3,419,312	98.1	100.0	3,394,751	99.3	100.0
税 額 控 除	調整	73,557	100.7	48.0	73,820	100.4	43.5	73,432	99.5	38.8	71,962	98.0	37.1	72,366	100.6	34.1
	配当	1,614	104.5	1.1	2,696	167.0	1.6	3,665	135.9	1.9	3,245	88.5	1.7	3,000	92.4	1.4
	住宅借入金等特別税	57,798	114.1	37.7	68,105	117.8	40.2	77,239	113.4	40.8	83,007	107.5	42.7	90,566	109.1	42.7
	寄附金	20,332	160.4	13.2	25,012	123.0	14.7	35,030	140.1	18.4	35,948	102.6	18.5	46,377	129.0	21.8
	外国税額	43	0.0	0.0	2	0.0	0.0	107	0.0	0.1	50	0.0	0.0	86	0.0	0.0
計	153,344	111.1	100.0	169,635	110.6	100.0	189,473	111.7	100.0	194,212	102.5	100.0	212,395	109.4	100.0	

市民税及び県民税の所得割平均税率の推移

(単位:%)

区 分		平成29年度	平成30年度	平成31年度(令和元年度)	令和2年度	令和3年度
市	民 税	6.0	6.0	6.0	6.0	6.0
県	民 税	4.0	4.0	4.0	4.0	4.0

5 市民税徴収別納税義務者数等の推移

(7月1日現在 単位:人、千円)

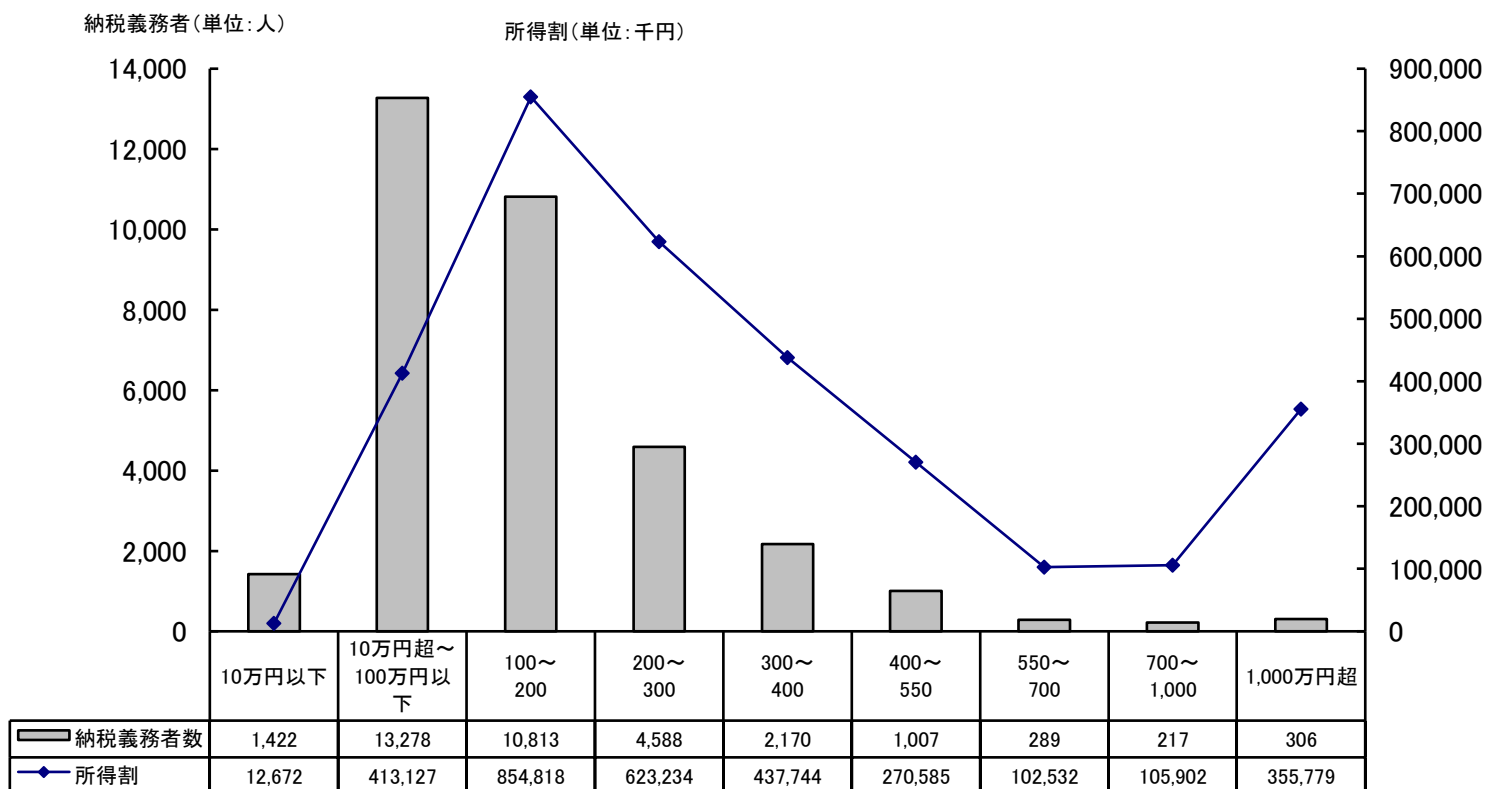
区分	年度	平成29年度		平成30年度		平成31年度(令和元年度)		令和2年度		令和3年度	
		納税義務者	税額	納税義務者	税額	納税義務者	税額	納税義務者	税額	納税義務者	税額
普通徴収		5,152	534,886	4,688	495,709	5,811	505,185	5,652	454,526	5,256	459,092
特別徴収	給与	27,002	2,748,483	27,537	2,797,248	27,798	2,804,217	27,956	2,785,202	27,942	2,728,260
	年金	5,757	104,775	5,962	108,808	4,769	117,010	4,830	116,072	5,106	123,105
合計		37,911	3,388,144	38,187	3,401,765	38,378	3,426,412	38,438	3,355,800	38,304	3,310,457

6 市民税課税所得金額等段階別調

課税標準額	年度	平成30年度		
		納税義務者数	総所得金額	課税標準額
10万円以下		1,541	995,318	494,243
10万円超		13,286	18,341,411	7,611,372
100万円 "		10,545	26,330,250	15,344,020
200万円 "		4,566	17,323,866	11,254,137
300万円 "		2,238	11,488,479	7,795,784
400万円 "		1,089	6,940,070	5,026,820
550万円 "		313	2,530,175	1,917,709
700万円 "		222	2,275,270	1,938,447
1,000万円 "		317	7,300,297	6,665,260
合計		34,117	93,525,136	58,047,792

課税標準額	年度	平成31年度(令和元年度)		
		納税義務者数	総所得金額	課税標準額
10万円以下		1,576	1,084,353	624,489
10万円超		13,192	18,385,231	7,754,365
100万円 "		10,592	26,545,614	15,907,936
200万円 "		4,676	17,751,722	11,411,405
300万円 "		2,262	11,632,847	7,856,627
400万円 "		1,087	6,968,136	5,026,138
550万円 "		304	2,474,816	2,016,329
700万円 "		231	2,384,288	2,168,184
1,000万円 "		302	7,014,760	6,467,590
合計		34,222	94,241,767	59,233,063

令和3年度個人市民税課税標準額段階別構成図



(7月1日現在 単位:人、千円)

年度 課税標準額	令和2年度		
	納税義務者数	総所得金額	課税標準額
10万円以下	1,521	1,047,590	460,746
10万円超	13,014	18,168,117	7,467,320
100万円 "	10,513	26,342,154	15,251,600
200万円 "	4,695	17,820,958	11,459,373
300万円 "	2,233	11,515,999	8,070,582
400万円 "	1,073	6,848,148	4,873,311
550万円 "	307	2,485,925	2,040,983
700万円 "	236	2,430,146	2,016,548
1,000万円 "	294	6,659,714	6,008,839
合計	33,886	93,318,751	57,649,302

年度 課税標準額	令和3年度		
	納税義務者数	総所得金額	課税標準額
10万円以下	1,422	1,113,038	410,667
10万円超	13,278	19,907,915	7,653,078
100万円 "	10,813	28,118,792	15,631,227
200万円 "	4,588	17,905,472	11,157,945
300万円 "	2,170	11,371,209	7,533,228
400万円 "	1,007	6,523,407	4,664,719
550万円 "	289	2,358,231	1,765,573
700万円 "	217	2,271,479	1,838,448
1,000万円 "	306	6,930,441	6,360,348
合計	34,090	96,499,984	57,015,233

II 法人市民税

1 法人市民税の調定額の推移

(単位:件、人、千円、%)

区 分 \ 年 度	平成29年度	平成30年度	平成31年度 (令和元年度)	令和2年度	令和3年度 (当初予算)
調 定 件 数	2,986	2,975	2,733	2,696	2,848
納 税 義 務 者 数	1,840	1,853	1,893	1,879	1,869
均 等 割 額	208,821	203,365	208,458	203,564	203,900
法 人 税 割 額	341,427	319,706	302,052	243,985	146,500
計	550,248	523,071	510,510	447,549	350,400
前 年 度 比	98.6	95.1	97.6	87.7	78.3

2 令和2年度月別調定額及び調定件数

(単位:千円、件、%)

区 分 \ 月 別	4月	5月	6月	7月	8月	9月	10月	11月	12月	1月	2月	3月	合 計
調 定 額	25,671	90,276	64,518	30,039	38,251	26,990	29,953	65,054	19,255	14,627	22,923	19,992	447,549
構 成 比	5.7	20.2	14.4	6.7	8.5	6.0	6.7	14.5	4.3	3.3	5.2	4.5	100.0
調 定 件 数	238	438	266	210	215	151	186	396	168	86	211	131	2,696
構 成 比	8.8	16.3	9.9	7.8	8.0	5.6	6.9	14.7	6.1	3.2	7.8	4.9	100.0

3 法 人 数 調

(令和3年7月1日現在 単位:件、%)

法 人 等 の 区 分	分 割 法 人		非分割法人	計	構 成 比
	市 外	市 内			
公共法人、公益法人等、人格のない社団等、一般社団法人、一般財団法人、資本金等の金額が1千万円以下である法人で従業員の合計数が50人以下であるもの	161	90	1,103	1,354	72.1
資本金等の金額が1千万円以下である法人で従業員数の合計数が50人を超えるもの	4	3	8	15	0.8
資本金等の金額が1千万円を超え1億円以下である法人で従業員数の合計数が50人以下であるもの	148	34	106	288	15.3
資本金等の金額が1千万円を超え1億円以下である法人で従業員数の合計数が50人を超えるもの	14	10	11	35	1.9
資本金等の金額が1億円を超え10億円以下である法人で従業員数の合計数が50人以下であるもの	62	0	1	63	3.4
資本金等の金額が1億円を超え10億円以下である法人で従業員数の合計数が50人を超えるもの	7	5	1	13	0.7
資本金等の金額が10億円を超える法人で従業員数の合計数が50人以下であるもの	93	0	0	93	5.0
資本金等の金額が10億円を超え50億円以下である法人で従業員数の合計数が50人を超えるもの	4	3	0	7	0.4
資本金等の金額が50億円を超える法人で従業員数の合計数が50人を超えるもの	10	1	0	11	0.6
計	503	146	1,230	1,879	100.0

4 産業分類別調定額比較表(法人税割額)

年 度 産業分類		平成28年度			平成29年度			平成30年度			平成31年度 (令和元年度)			令和2年度		
		件数	調定額 (単位:円)	前年比	件数	調定額 (単位:円)	前年比	件数	調定額 (単位:円)	前年比	件数	調定額 (単位:円)	前年比	件数	調定額 (単位:円)	前年比
製造業	製造業	166	105,211,900	66.1%	171	128,539,200	122.2%	235	117,512,700	91.4%	194	101,522,200	86.4%	198	60,187,400	59.3%
非製造業	農業、林業	19	3,149,100	380.7%	12	378,800	12.0%	22	1,032,700	272.6%	17	1,800,200	174.3%	11	326,700	18.1%
	建設業	236	69,533,900	80.5%	246	74,372,600	107.0%	294	60,437,300	81.3%	250	53,481,200	88.5%	289	52,059,000	97.3%
	電気・ガス・水道事業	9	13,740,400	160.9%	10	3,150,500	22.9%	13	6,871,200	218.1%	12	3,195,200	46.5%	12	6,332,500	198.2%
	卸売・小売業	393	62,653,800	91.0%	361	55,014,800	87.8%	411	52,891,800	96.1%	444	65,384,600	123.6%	382	58,260,500	89.1%
	金融・保険業	34	15,578,500	54.3%	42	11,140,600	71.5%	39	15,781,800	141.7%	31	16,339,000	103.5%	46	9,559,600	58.5%
	不動産業、物品賃貸業	69	6,849,200	111.9%	68	6,311,300	92.1%	98	6,063,500	96.1%	86	6,541,600	107.9%	86	5,141,800	78.6%
	運輸業、郵便業	83	27,051,300	157.2%	85	17,989,200	66.5%	77	12,265,600	68.2%	71	12,810,100	104.4%	74	8,735,700	68.2%
	情報通信業	15	410,600	76.9%	16	441,200	107.5%	13	267,000	60.5%	14	629,400	235.7%	18	553,400	87.9%
	その他 (サービス業・医療・福祉等)	299	45,667,000	53.5%	262	44,091,000	96.5%	348	46,583,300	105.7%	321	40,346,900	86.6%	351	42,830,400	106.2%
	小 計	1,157	244,633,800	80.8%	1,102	212,890,000	87.0%	1,315	202,194,200	95.0%	1,246	200,528,200	99.2%	1,269	183,799,600	91.7%
合 計		1,323	349,845,700	75.8%	1,273	341,429,200	97.6%	1,550	319,706,900	93.6%	1,440	302,050,400	94.5%	1,467	243,987,000	80.8%
全体比率	製造業	30.1%			37.6%			36.8%			33.6%			24.7%		
	非製造業	69.9%			62.4%			63.2%			66.4%			75.3%		

第4 固定資産税

1 固定資産税の納税義務者数の推移

(単位: 人)

区 分		年 度					
		平成28年度	平成29年度	平成30年度	平成31年度 (令和元年度)	令和2年度	令和3年度
法定免税点未満のもの	土 地	6,041	5,995	5,935	5,923	5,840	5,803
	家 屋	2,223	2,196	2,200	2,178	2,153	2,198
	償 却 資 産	1,219	1,229	1,239	1,248	1,263	1,355
	※ 計	9,483	9,420	9,374	9,349	9,256	9,356
法定免税点以上のもの	土 地	23,177	23,212	23,459	23,602	23,704	23,843
	家 屋	23,536	23,774	23,967	24,153	24,336	24,348
	償 却 資 産	965	1,052	1,084	1,118	1,118	1,055
	※ 計	47,678	48,038	48,510	48,873	49,158	49,246
合 計	土 地	29,218	29,207	29,394	29,525	29,544	29,646
	家 屋	25,759	25,970	26,167	26,331	26,489	26,546
	償 却 資 産	2,184	2,281	2,323	2,366	2,381	2,410
	※ 計	57,161	57,458	57,884	58,222	58,414	58,602

※は、延べ人員である。

◎平成25年度からは、登記上の名義ごとに課税。

法定免税点 (課税標準額)	土 地	30万円	家 屋	20万円	償却資産	150万円
------------------	-----	------	-----	------	------	-------

2 固定資産税の課税標準額及び調定額の推移(当初)

(単位:千円、%)

年度 区分	平成29年度		平成30年度		平成31年度 (令和元年度)		令和2年度		令和3年度	
	課税 標準額	調定額	課税 標準額	調定額	課税 標準額	調定額	課税 標準額	調定額	課税 標準額	調定額
土地	98,940,821	1,384,698	98,773,372	1,382,102	99,097,907	1,386,937	100,228,680	1,402,748	99,614,892	1,394,086
家屋	140,936,099	1,858,720	137,883,882	1,826,976	141,874,864	1,898,506	146,328,854	1,968,541	138,632,026	1,870,023
償却資産	74,542,109	1,043,342	73,350,422	1,026,650	76,509,268	1,070,583	77,110,316	1,079,309	75,766,185	1,060,334
計	314,419,029	4,286,760	310,007,676	4,235,728	317,482,039	4,356,026	323,667,850	4,450,598	314,013,103	4,324,443
前年度比	100.4	100.5	98.6	98.8	102.4	102.8	101.9	102.2	97.0	97.2

3 土地に関する調

区 分		年 度	平成29年度	平成30年度	平成31年度 (令和元年度)	令和2年度	令和3年度	
田	筆数 (筆)	非課税地筆数	0	0	0	0	0	
		評価総筆数	52,622	52,528	52,489	52,437	52,426	
			法定免税点未満のもの	1,813	1,754	1,713	1,668	1,643
			法定免税点以上のもの	50,809	50,774	50,776	50,769	50,783
	地積 (㎡)	非課税地積	0	0	0	0	0	
		評価総地積	61,691,239	61,625,057	61,595,264	61,573,498	61,560,024	
			法定免税点未満のもの	1,178,928	1,128,960	1,105,716	1,069,003	1,040,083
			法定免税点以上のもの	60,512,311	60,496,097	60,489,548	60,504,495	60,519,941
	決定価格 (千円)	総	額	9,092,857	8,774,479	8,722,642	8,660,989	8,543,162
			前年度比(%)	97.7	96.5	99.4	99.3	98.6
			法定免税点未満のもの	112,704	107,090	104,819	100,634	97,759
法定免税点以上のもの			8,980,153	8,667,389	8,617,823	8,560,355	8,445,403	
課税標準額			7,276,960	7,256,970	7,362,043	7,372,787	7,343,754	
㎡当たり価格(円)		147	142	142	141	139		
提示平均価格(円/千㎡)		111,746	111,750	111,764	111,769	111,772		
畑	筆数 (筆)	非課税地筆数	0	0	0	0	0	
		評価総筆数	38,806	38,607	38,558	38,473	38,428	
			法定免税点未満のもの	2,534	2,494	2,477	2,459	2,439
			法定免税点以上のもの	36,272	36,113	36,081	36,014	35,989
	地積 (㎡)	非課税地積	0	0	0	0	0	
		評価総地積	26,322,429	26,261,308	26,202,780	26,146,443	26,109,384	
			法定免税点未満のもの	1,368,905	1,348,580	1,345,759	1,348,718	1,328,930
			法定免税点以上のもの	24,953,524	24,912,728	24,857,021	24,797,725	24,780,454
	決定価格 (千円)	総	額	10,557,003	10,313,252	10,075,684	9,782,432	9,349,390
			前年度比(%)	97.0	97.7	97.7	97.1	95.6
			法定免税点未満のもの	62,404	61,911	60,039	60,141	59,977
法定免税点以上のもの			10,494,599	10,251,341	10,015,645	9,722,291	9,289,413	
課税標準額			3,583,198	3,685,689	3,701,178	3,711,234	3,576,435	
㎡当たり価格(円)		401	393	385	374	358		
提示平均価格(円/千㎡)		40,231	40,229	40,223	40,220	40,218		
宅地	筆数 (筆)	非課税地筆数	4,434	3,397	3,398	3,406	3,428	
		評価総筆数	71,386	71,225	71,633	72,223	72,645	
			法定免税点未満のもの	1,562	1,546	1,541	1,512	1,553
			法定免税点以上のもの	69,824	69,679	70,092	70,711	71,092
	地積 (㎡)	非課税地積	1,558,828	1,527,603	1,532,240	1,418,484	1,403,659	
		評価総地積	16,315,126	16,343,730	16,407,910	16,580,212	16,620,601	
			法定免税点未満のもの	113,938	112,932	112,996	111,310	114,673
			法定免税点以上のもの	16,201,188	16,230,798	16,294,914	16,468,902	16,505,928
	決定価格 (千円)	総	額	188,457,860	193,210,872	193,903,346	195,703,703	200,370,640
			前年度比(%)	100.6	102.5	100.4	100.9	102.4
			法定免税点未満のもの	896,433	887,758	879,533	856,707	872,872
法定免税点以上のもの			187,561,427	192,323,114	193,023,813	194,846,996	199,497,768	
課税標準額			71,366,323	71,488,542	71,874,024	73,075,433	72,721,741	
㎡当たり価格(円)		11,551	11,822	11,818	11,803	12,056		
提示平均価格(円/㎡)		11,551	11,881	11,818	11,803	12,056		

区 分		年 度		平成29年度	平成30年度	平成31年度 (令和元年度)	令和2年度	令和3年度
山 林	筆 数 (筆)	非課税地筆数		3,387	3,375	3,348	3,338	3,342
		評 価 総 筆 数		26,587	26,606	26,614	26,550	26,542
			法定免税点未満のもの	3,119	3,074	3,085	3,046	3,007
			法定免税点以上のもの	23,468	23,532	23,529	23,504	23,535
	地 積 (㎡)	非課税地積		37,481,112	37,474,692	37,454,871	37,289,774	37,290,015
		評 価 総 地 積		62,732,834	62,804,662	62,775,890	62,642,357	62,516,910
			法定免税点未満のもの	4,852,738	4,711,459	4,714,421	4,662,755	4,608,588
			法定免税点以上のもの	57,880,096	58,093,203	58,061,469	57,979,602	57,908,322
	決 定 価 格 (千 円)	総	額	1,123,958	1,125,253	1,124,668	1,121,905	1,119,685
			前年度比(%)	100.1	100.1	99.9	99.8	99.8
			法定免税点未満のもの	90,467	87,887	88,079	87,099	85,929
			法定免税点以上のもの	1,033,491	1,037,366	1,036,589	1,034,806	1,033,756
			課税標準額	1,019,682	1,034,521	1,036,246	1,034,692	1,033,645
	㎡当たり価格(円)			18	18	18	18	18
提示平均価格(円/千㎡)			17,917	17,916	17,916	17,961	17,910	
そ の 他	筆 数 (筆)	非課税地筆数		87,079	87,027	87,302	87,482	87,650
		評 価 総 筆 数		30,505	30,423	30,500	30,519	30,532
			法定免税点未満のもの	2,891	2,856	2,859	2,792	2,793
			法定免税点以上のもの	27,614	27,567	27,641	27,727	27,739
	地 積 (㎡)	非課税地積		58,153,984	58,241,698	58,271,575	58,467,094	58,541,693
		評 価 総 地 積		15,174,448	15,151,250	15,189,470	15,312,138	15,387,714
			法定免税点未満のもの	1,330,525	1,335,469	1,338,749	1,317,715	1,322,059
			法定免税点以上のもの	13,843,923	13,815,781	13,850,721	13,994,423	14,065,655
	決 定 価 格 (千 円)	総	額	23,277,311	23,056,035	22,724,123	22,526,533	22,734,719
			前年度比(%)	98.0	99.0	98.6	99.1	100.9
			法定免税点未満のもの	34,182	33,300	33,220	32,591	32,979
			法定免税点以上のもの	23,243,129	23,022,735	22,690,903	22,493,942	22,701,740
			課税標準額	15,694,658	15,307,650	15,124,416	15,034,534	14,939,317
	㎡当たり価格(円)			1,534	1,522	1,496	1,471	1,477
計	筆 数 (筆)	非課税地筆数		94,900	93,799	94,048	94,226	94,420
		評 価 総 筆 数		219,906	219,389	219,794	220,202	220,573
			法定免税点未満のもの	11,919	11,724	11,675	11,477	11,435
			法定免税点以上のもの	207,987	207,665	208,119	208,725	209,138
	地 積 (㎡)	非課税地積		97,193,924	97,243,993	97,258,686	97,175,352	97,235,367
		評 価 総 地 積		182,236,076	182,186,007	182,171,314	182,254,648	182,194,633
			法定免税点未満のもの	8,845,034	8,637,400	8,617,641	8,509,501	8,414,333
			法定免税点以上のもの	173,391,042	173,548,607	173,553,673	173,745,147	173,780,300
	決 定 価 格 (千 円)	総	額	232,508,989	236,479,891	236,550,463	237,795,562	242,117,596
			前年度比(%)	100.1	101.7	100.0	100.5	101.8
			法定免税点未満のもの	1,196,190	1,177,946	1,165,690	1,137,172	1,149,516
			法定免税点以上のもの	231,312,799	235,301,945	235,384,773	236,658,390	240,968,080
			課税標準額	98,940,821	98,773,372	99,097,907	100,228,680	99,614,892
	㎡当たり価格(円)			1,276	1,298	1,299	1,305	1,329

4 家屋に関する調

区 分		年 度	平成29年度	平成30年度	平成31年度 (令和元年度)	令和2年度	令和3年度
木 造	棟	数 (棟)	37,548	37,734	37,869	37,971	37,901
		法定免税点未満のもの	3,152	3,140	3,103	3,061	3,110
		法定免税点以上のもの	34,396	34,594	34,766	34,910	34,791
	床	面 積 (㎡)	3,408,669	3,443,002	3,469,927	3,492,167	3,499,277
		法定免税点未満のもの	152,889	152,252	150,302	148,636	157,644
		法定免税点以上のもの	3,255,780	3,290,750	3,319,625	3,343,531	3,341,633
	決 定 価 格 (千円)		70,102,031	68,861,051	71,741,891	74,219,587	71,160,673
		前年度比 (%)	104.3	98.2	104.2	103.5	95.9
		法定免税点未満のもの	154,860	154,827	152,443	150,397	449,586
		法定免税点以上のもの	69,947,171	68,706,224	71,589,448	74,069,190	70,711,087
	課 税 標 準 額	69,946,771	68,705,880	71,589,104	74,050,114	70,568,694	
	㎡ 当 たり 価 格 (円)	20,566	20,000	20,675	21,253	20,336	
非 木 造	棟	数 (棟)	10,245	10,282	10,319	10,365	10,365
		法定免税点未満のもの	285	292	291	292	431
		法定免税点以上のもの	9,960	9,990	10,028	10,073	9,934
	床	面 積 (㎡)	2,130,915	2,129,959	2,140,171	2,158,617	2,195,891
		法定免税点未満のもの	11,191	11,486	11,397	11,450	63,234
		法定免税点以上のもの	2,119,724	2,118,473	2,128,774	2,147,167	2,132,657
	決 定 価 格 (千円)		71,393,925	69,565,281	70,673,033	72,590,222	72,382,908
		前年度比 (%)	102.0	97.4	101.6	102.7	99.7
		法定免税点未満のもの	26,216	27,358	27,336	27,347	1,940,700
		法定免税点以上のもの	71,367,709	69,537,923	70,645,697	72,562,875	70,442,208
	課 税 標 準 額	70,989,328	69,178,002	70,285,760	72,278,741	68,063,332	
	㎡ 当 たり 価 格 (円)	33,504	32,660	33,022	33,628	32,963	
計	棟	数 (棟)	47,793	48,016	48,188	48,336	48,266
		法定免税点未満のもの	3,437	3,432	3,394	3,353	3,541
		法定免税点以上のもの	44,356	44,584	44,794	44,983	44,725
	床	面 積 (㎡)	5,539,584	5,572,961	5,610,098	5,650,784	5,695,168
		法定免税点未満のもの	164,080	163,738	161,699	160,086	220,878
		法定免税点以上のもの	5,375,504	5,409,223	5,448,399	5,490,698	5,474,290
	決 定 価 格 (千円)		141,495,956	138,426,332	142,414,924	146,809,809	143,543,581
		前年度比 (%)	103.1	97.8	102.9	103.1	97.8
		法定免税点未満のもの	181,076	182,185	179,779	177,744	2,390,286
		法定免税点以上のもの	141,314,880	138,244,147	142,235,145	146,632,065	141,153,295
	課 税 標 準 額	140,936,099	137,883,882	141,874,864	146,328,855	138,632,026	
	㎡ 当 たり 価 格 (円)	25,543	24,839	25,385	25,980	25,204	
非 課 税 家 屋	棟 数 (棟)	1,386	1,391	1,401	1,407	1,403	
	床 面 積 (㎡)	299,984	303,129	306,572	307,732	306,913	

5 新增改築家屋に関する調

区 分		年 度	平成29年度	平成30年度	平成31年度 (令和元年度)	令和2年度	令和3年度
木 造	棟 数 (棟)		367	332	360	320	316
	床 面 積 (㎡)		45,709	44,324	43,060	37,794	36,569
	決 定 価 格 (千円)		2,947,767	3,071,079	2,968,152	2,611,015	2,617,338
	㎡当たり価格 (円)		64,490	69,287	68,931	69,085	71,573
非 木 造	棟 数 (棟)		81	68	66	60	44
	床 面 積 (㎡)		17,691	11,282	14,425	22,049	41,189
	決 定 価 格 (千円)		1,524,712	947,181	1,131,018	2,045,679	2,618,431
	㎡当たり価格 (円)		86,186	83,955	78,407	92,779	63,571
計	棟 数 (棟)		448	400	426	380	360
	床 面 積 (㎡)		63,400	55,606	57,485	59,843	77,758
	決 定 価 格 (千円)		4,472,479	4,018,260	4,099,170	4,656,694	5,235,769
	㎡当たり価格 (円)		70,544	72,263	71,309	77,815	67,334

6 減少分家屋に関する調

区 分		年 度	平成29年度	平成30年度	平成31年度 (令和元年度)	令和2年度	令和3年度
木 造	棟 数 (棟)		271	174	239	242	419
	床 面 積 (㎡)		14,492	9,620	16,442	15,760	29,192
	決 定 価 格 (千円)		88,225	50,371	135,481	124,634	212,720
	㎡当たり価格 (円)		6,088	5,236	8,240	7,908	7,287
非 木 造	棟 数 (棟)		52	53	29	36	73
	床 面 積 (㎡)		5,223	12,193	3,360	6,643	4,185
	決 定 価 格 (千円)		98,343	210,431	41,825	48,172	46,588
	㎡当たり価格 (円)		18,829	17,258	12,448	7,252	11,132
計	棟 数 (棟)		323	227	268	278	492
	床 面 積 (㎡)		19,715	21,813	19,802	22,403	33,377
	決 定 価 格 (千円)		186,568	260,802	177,306	172,806	259,308
	㎡当たり価格 (円)		9,463	11,956	8,954	7,714	7,769

7 償却資産の価格に関する調(課税標準額)

(単位:千円、%)

区 分		年 度				
		平成29年度	平成30年度	平成31年度 (令和元年度)	令和2年度	令和3年度
市 決 長 が 価 格 等 を の	構 築 物	10,344,977	10,355,887	10,493,369	11,114,467	11,409,984
	機 械 及 び 装 置	29,632,257	28,997,645	31,662,917	31,290,440	29,113,132
	船 舶	4,260	2,688	1,696	1,880	0
	航 空 機	0	5,297	3,342	2,109	0
	車 輛 及 び 運 搬 具	284,997	317,206	333,296	357,414	425,441
	工 具・器 具 及 び 備 品	7,924,483	7,642,744	8,640,577	9,454,559	8,897,411
	小 計	48,190,974	47,321,467	51,135,197	52,220,869	49,845,968
	前 年 度 比	96.2	98.2	108.1	102.1	95.5
法 関 第 三 八 九 条 係	総 務 大 臣 配 分	26,351,135	26,028,955	25,374,071	24,889,447	25,920,217
	県 知 事 配 分	0	0	0	0	0
	小 計	26,351,135	26,028,955	25,374,071	24,889,447	25,920,217
	前 年 度 比	96.3	98.8	97.5	98.1	104.1
合 計		74,542,109	73,350,422	76,509,268	77,110,316	75,766,185
前 年 度 比		96.2	98.4	104.3	100.8	98.3

8 償却資産の納税義務者数等に関する調「令和3年度」

(単位:千円、%)

区 分		納税義務者数	課 税 標 準 額	構 成 比
150万円未満のもの		1,355	502,753	0.7
150万円以上160万円未満のもの		29	44,685	0.1
160 " 170 "		29	47,656	0.1
170 " 180 "		17	29,785	0.1
180 " 190 "		27	50,146	0.1
190 " 200 "		19	36,797	0.1
200 " 250 "		92	204,132	0.2
250 " 300 "		50	136,633	0.2
300 " 1,000 "		362	2,075,733	2.7
1,000 " 2,000 "		168	2,368,518	3.1
2,000 " 3,000 "		53	1,314,157	1.7
3,000万円以上1億円未満のもの		114	6,092,889	7.9
1億円以上のもの		95	63,365,054	83.0
合 計		2,410	76,268,938	100.0
内 訳	法 定 免 税 点 未 満 の も の	1,355	502,753	0.7
	法 定 免 税 点 以 上 の も の	1,055	75,766,185	99.3
合 計 の う ち	大 臣 配 分 分			
	知 事 配 分 分	0	0	

9 交付金に関する調

(単位:千円、人)

区 分		年 度				
		平成29年度	平成30年度	平成31年度 (令和元年度)	令和2年度	令和3年度
交付金	納税義務者数	4	4	4	4	4
	金額	24,897	24,554	24,443	24,281	24,587

10 納税者1人当たり負担額等の推移(土地、家屋、償却資産)

(単位:千円、人、円)

区 分		年 度				
		平成29年度	平成30年度	平成31年度 (令和元年度)	令和2年度	令和3年度
土 地	税 額	1,384,698	1,382,102	1,386,937	1,402,748	1,394,086
	納税義務者	23,312	23,459	23,602	23,704	23,843
	1人当たり税額	59,399	58,916	58,764	59,178	58,469
家 屋	税 額	1,858,720	1,826,976	1,898,506	1,968,541	1,870,023
	納税義務者	23,774	23,967	24,153	24,336	24,348
	1人当たり税額	78,183	76,229	78,603	80,890	76,804
償 却 資 産	税 額	1,043,342	1,026,650	1,070,583	1,079,309	1,060,334
	納税義務者	1,052	1,084	1,118	1,118	1,055
	1人当たり税額	991,770	947,094	957,588	965,393	1,005,056
計	税 額	4,286,760	4,235,728	4,356,026	4,450,598	4,324,443
	※納税義務者	32,122	32,247	32,338	32,378	32,383
	1人当たり税額	133,452	131,353	134,703	137,457	133,541

※納税義務者は実人員

第5 軽自動車税

台数及び調定額等の推移（当初）

（単位：台、千円）

区 分		税額・年度 税額 (円)	平成29年度		平成30年度		平成31年度 (令和元年度)		令和2年度		令和3年度		
			台数	調定額	台数	調定額	台数	調定額	台数	調定額	台数	調定額	
原 動 機 付 自 転 車	第1種（50cc以下）	2,000	2,596	5,192	2,462	4,924	2,299	4,598	2,148	4,296	2,033	4,066	
	第2種乙（90cc以下）	2,000	281	562	278	556	262	524	267	534	277	554	
	第2種甲（125cc以下）	2,400	352	845	383	919	394	946	405	972	425	1,020	
	ミニカー	3,700	79	292	77	285	75	277	79	292	81	300	
	小 計		3,308	6,891	3,200	6,684	3,030	6,345	2,899	6,094	2,816	5,940	
軽 自 動 車 小 型 特 殊 車	二 輪 車 (側車付のものを含む)		3,600	1,121	4,036	1,120	4,032	1,154	4,154	1,161	4,180	1,174	4,226
		三 輪 車	3,100	2	9	2	9	2	9	1	5	1	5
	四 輪 車	乗 用 車	5,500 ～ 8,200	2	11	2	11	3	20	7	49	5	34
		貨 物 車	7,200 ～ 12,900	18,127	157,061	18,136	162,160	18,377	168,890	18,862	177,897	18,951	184,246
	小 型 特 殊 車	乗 用 車	3,000 ～ 4,500	101	337	107	369	106	382	103	374	103	379
		貨 物 車	4,000 ～ 6,000	7,869	38,836	7,798	38,882	7,743	39,049	7,716	39,283	7,751	39,814
	小 型 特 殊 車	農 耕 用	2,400	1,968	4,723	1,985	4,764	1,975	4,740	1,980	4,752	2,280	5,472
		特 殊 作 業 用	5,900	219	1,292	231	1,363	241	1,422	247	1,457	259	1,528
	小 計			29,409	206,305	29,381	211,590	29,601	218,666	30,077	227,997	30,524	235,704
	二 輪 の 小 型 自 動 車		6,000	1,416	8,496	1,415	8,490	1,417	8,502	1,401	8,406	1,451	8,706
雪 上 車		3,600	0	0	0	0	0	0	0	0	0	0	
合 計			34,133	221,692	33,996	226,764	34,048	233,513	34,377	242,497	34,791	250,350	
減免対象台数等			307	2,490	310	2,532	330	2,810	357	3,121	353	3,218	
納税義務者数				22,555		22,501		22,673		22,511		22,736	
非課税台数				124		115		112		107		106	

第6 市たばこ税

課税標準及び調定額の推移

（単位：千本、千円）

区 分		年 度	平成29年度	平成30年度	平成31年度 (令和元年度)	令和2年度	令和3年度 (当初予算)
課 税 標 準	旧3級品以外(千本)		106,433	101,220	100,136	96,009	91,233
	税 率		5,262/1,000	5,262/1,000	5,692/1,000	6,122/1,000	6,552/1,000
	旧 3 級 品 (千本)		3,829	2,865	1,485		
	税 率		3,355/1,000	4,000/1,000	4,000/1,000		
調 定 額 (千円)			572,737	562,339	575,994	564,294	574,000
前 年 度 比 (%)			92.6	98.2	102.4	98.0	101.7

第7 特別土地保有税

納税義務者数及び調定額等の推移(現年分)

(単位:千円、人)

年度		平成12年度	平成13年度	平成14年度	平成27年度	平成28年度
取得分	課税標準額	4,048,600	2,425,791	1,388,994	228,445	0
	調定額	101,026	13,088	22,105	3,659	0
	納税義務者数	16	16	13	1	0
保有分	課税標準額	45,669,261	20,614,447	18,229,240	228,445	0
	調定額	335,352	63,533	51,720	2,781	0
	納税義務者数	57	56	61	1	0
合計	課税標準額	49,717,861	23,040,238	19,618,234	456,890	0
	調定額	436,378	76,621	73,825	6,440	0
	前年度比(%)	1,234.0	17.6	96.4	全増	0.0
	納税義務者数	73	72	74	2	0

※平成15年度以降は課税停止である。

※10年満了により
徴収猶予取り消し

第8 入湯税

入湯人員及び調定額等の推移

(単位:千円、人)

年度	平成29年度	平成30年度	平成31年度 (令和元年度)	令和2年度	令和3年度 (当初予算)
入湯人員(人)	16,684	15,152	17,279	12,119	8,600
入湯税(円)	150	150	150	150	150
調定額(千円)	2,503	2,273	2,592	1,818	1,300
前年度比(%)	86.3	90.8	114.0	70.1	71.5

第9 都市計画税

区 分		年 度				
		平成29年度	平成30年度	平成31年度 (令和元年度)	令和2年度	令和3年度
土 地	地 積 (千㎡)	9,842	9,748	9,384	9,824	9,449
	筆 数 (筆)	28,046	27,622	27,797	28,055	28,132
	決 定 価 格 (千円)	149,395,706	152,520,181	152,804,374	154,132,448	157,989,302
	課 税 標 準 額 (千円)	79,175,228	79,381,290	80,057,935	81,325,172	80,868,116
	調 定 額 (千円)	237,172	237,775	239,807	243,596	242,232
家 屋	床 面 積 (㎡)	2,693,633	2,716,377	2,746,623	2,778,337	2,787,515
	棟 数 (棟)	19,429	19,580	19,741	19,872	19,747
	決 定 価 格 (千円)	83,623,888	82,598,336	85,532,109	88,850,812	87,008,299
	課 税 標 準 額 (千円)	83,270,216	82,261,850	85,195,609	88,567,146	84,962,695
	調 定 額 (千円)	244,855	242,671	253,278	264,048	253,417
計	決 定 価 格 (千円)	233,019,594	235,118,517	238,336,483	242,983,260	244,997,601
	課 税 標 準 額 (千円)	162,445,444	161,643,140	165,253,544	169,892,318	165,830,811
	調 定 額 (千円)	482,027	480,446	493,085	507,644	495,649
	前年度比 (%)	102.3	99.7	102.6	103.0	97.6
納 税 義 務 者 (実 人 員)		15,303	15,384	15,494	15,582	15,656

第10 国民健康保険税

1 加入状況

(医療分)

(4月1日現在)

区分		年度	平成29年度	平成30年度	平成31年度 (令和元年度)	令和2年度	令和3年度
世帯	世帯数		28,694	28,915	29,296	29,574	29,861
	被保険者世帯		10,638	10,254	10,000	9,914	9,981
	加入率 (%)		37.1	35.5	34.1	33.5	33.4
人口	人口		77,218	76,767	76,474	76,123	75,530
	被保険者数		18,470	17,457	16,802	16,449	16,350
	加入率 (%)		23.9	22.7	22.0	21.6	21.6

(後期高齢者支援金分)

区分		年度	平成29年度	平成30年度	平成31年度 (令和元年度)	令和2年度	令和3年度
世帯	世帯数		28,694	28,915	29,296	29,574	29,861
	被保険者世帯		10,638	10,254	10,000	9,914	9,981
	加入率 (%)		37.1	35.5	34.1	33.5	33.4
人口	人口		77,218	76,767	76,474	76,123	75,530
	被保険者数		18,470	17,457	16,802	16,449	16,350
	加入率 (%)		23.9	22.7	22.0	21.6	21.6

(介護分)

区分		年度	平成29年度	平成30年度	平成31年度 (令和元年度)	令和2年度	令和3年度
世帯	世帯数		28,694	28,915	29,296	29,574	29,861
	被保険者世帯		5,424	4,985	4,638	4,446	4,302
	加入率 (%)		18.9	17.2	15.8	15.0	14.4
人口	人口		77,218	76,767	76,474	76,123	75,530
	被保険者数		6,834	6,221	5,724	5,436	5,226
	加入率 (%)		8.9	8.1	7.5	7.1	6.9

※被保険者世帯数・被保険者数は、本算定時における賦課期日現在の数である。

2 税率及び賦課割合

(医療分)

(単位:円)

年度		平成29年度	平成30年度	平成31年度 (令和元年度)	令和2年度	令和3年度
区分						
所得割	税率	7.53/100	7.53/100	7.53/100	7.20/100	7.20/100
	割合 (%)	50.9	50.3	50.3	50.7	50.6
資産割	税率	—	—	—	—	—
	割合 (%)	—	—	—	—	—
均等割 〔1人に つき〕	税額	23,200	23,000	23,000	23,000	23,000
	割合 (%)	31.4	31.9	31.8	33.3	33.2
平等割 〔1世帯 につき〕	税額	23,200	22,500	22,500	19,000	19,000
	割合 (%)	17.7	17.8	17.9	16.0	16.2
課税限度額		540,000	580,000	610,000	630,000	630,000
平均保険 税額	1世帯当たり	106,102	101,339	99,770	93,708	92,100
	前年度比 (%)	97.8	95.5	98.5	93.9	98.3
	1人当たり	62,594	60,829	59,600	56,746	56,448
	前年度比 (%)	100.1	97.2	98.0	95.2	99.5

(後期高齢者支援金分)

年度		平成29年度	平成30年度	平成31年度 (令和元年度)	令和2年度	令和3年度
区分						
所得割	税率	2.51/100	2.51/100	2.51/100	2.51/100	2.51/100
	割合 (%)	51.2	50.7	50.6	50.5	50.4
資産割	税率	—	—	—	—	—
	割合 (%)	—	—	—	—	—
均等割 〔1人に つき〕	税額	7,700	7,500	7,500	7,500	7,500
	割合 (%)	31.2	31.5	31.5	31.4	31.4
平等割 〔1世帯 につき〕	税額	7,700	7,400	7,400	7,400	7,400
	割合 (%)	17.6	17.8	17.9	18.1	18.2
課税限度額		190,000	190,000	190,000	190,000	190,000
平均保険 税額	1世帯当たり	35,480	33,447	32,792	32,239	31,714
	前年度比 (%)	97.8	94.3	98.0	98.3	98.4
	1人当たり	20,931	20,077	19,589	19,523	19,435
	前年度比 (%)	100.1	95.9	97.6	99.7	99.5

(介護分)

区 分		年 度				
		平成29年度	平成30年度	平成31年度 (令和元年度)	令和2年度	令和3年度
所得割	税 率	1.95/100	1.95/100	1.95/100	1.95/100	1.95/100
	割 合 (%)	51.1	49.4	50.0	50.0	50.0
資産割	税 率	—	—	—	—	—
	割 合 (%)	—	—	—	—	—
均等割 〔1人に つき〕	税 額	8,200	8,000	8,000	8,000	8,000
	割 合 (%)	31.4	32.0	31.9	31.8	31.7
平等割 〔1世帯 につき〕	税 額	5,600	5,600	5,600	5,600	5,600
	割 合 (%)	17.5	18.6	18.1	18.2	18.3
課 税 限 度 額		160,000	160,000	160,000	170,000	170,000
平均保険 税 額	1 世 帯 当 たり	27,085	25,576	25,009	24,590	24,112
	前 年 度 比 (%)	99.2	94.4	97.8	98.3	98.1
	1 人 当 たり	22,133	21,206	20,325	20,190	19,918
	前 年 度 比 (%)	100.1	95.8	95.8	99.3	98.7

3 税 額

(医療分)

(単位:千円、人)

区 分		年度	平成29年度	平成30年度	平成31年度 (令和元年度)	令和2年度	令和3年度
課税基準	所得金額		10,519,839	9,188,741	9,024,363	8,674,412	8,555,473
	資産税額		—	—	—	—	—
	被保険者数		18,568	17,634	17,264	16,867	16,799
	世帯数(納税義務者数)		10,965	10,616	10,313	10,214	10,295
課税額	所得割額		792,140	691,909	679,531	624,554	615,991
	資産割額		—	—	—	—	—
	被保険者均等割額		430,778	405,582	397,072	387,941	386,377
	世帯平等割額		242,805	227,098	223,262	186,561	188,171
減 額			185,481	180,207	178,829	167,060	172,212
資格異動等に伴う調整額			▲ 45,442	▲ 36,046	▲ 41,071	▲ 41,534	▲ 42,453
限度額を超える額			94,422	52,119	50,537	32,969	27,241
調定	税 額		1,139,959	1,055,753	1,028,931	957,138	948,274
	前年度比 (%)		94.6	92.6	97.5	93.0	99.1

(後期高齢者支援金分)

区 分		年度	平成29年度	平成30年度	平成31年度 (令和元年度)	令和2年度	令和3年度
課税基準	所得金額		10,519,839	9,188,741	9,024,363	8,674,412	8,555,473
	資産税額		—	—	—	—	—
	被保険者数		18,568	17,634	17,264	16,867	16,799
	世帯数(納税義務者数)		10,965	10,616	10,313	10,214	10,295
課税額	所得割額		264,044	230,634	226,508	217,724	214,739
	資産割額		—	—	—	—	—
	被保険者均等割額		142,974	132,255	129,480	126,502	125,993
	世帯平等割額		80,586	74,690	73,428	72,661	73,288
減 額			61,568	58,959	58,498	58,096	59,913
資格異動等に伴う調整額			▲ 15,245	▲ 11,922	▲ 13,559	▲ 14,355	▲ 14,624
限度額を超える額			29,161	17,770	18,670	14,649	12,456
調定	税 額		381,199	348,456	338,182	329,292	326,494
	前年度比 (%)		94.6	91.4	97.1	97.4	99.2

(介護分)

区 分		年 度				
		平成29年度	平成30年度	平成31年度 (令和元年度)	令和2年度	令和3年度
課 税 基 準	所 得 金 額	5,200,267	4,161,572	4,046,342	3,831,718	3,634,550
	資 産 税 額	—	—	—	—	—
	被 保 険 者 数	6,834	6,236	5,947	5,633	5,433
	世帯数(納税義務者数)	5,589	5,177	4,833	4,625	4,488
課 税 額	所 得 割 額	101,404	81,149	78,902	74,717	70,873
	資 産 割 額	—	—	—	—	—
	被 保 険 者 均 等 割 額	56,039	49,888	47,576	45,064	43,464
	世 帯 平 等 割 額	31,298	28,991	27,065	25,900	25,139
減 額		21,302	19,848	18,807	18,281	18,170
資格異動等に伴う調整額		▲ 9,433	▲ 5,947	▲ 9,149	▲ 9,625	▲ 10,615
限 度 額 を 超 え る 額		10,142	4,298	4,245	3,802	2,231
調 定	税 額	147,670	129,696	120,870	113,729	108,216
	前 年 度 比 (%)	90.8	87.8	93.2	94.1	95.2

第11 収 納

1 市税等の年度別収入状況(No.1)

税 目	年 度 区 分	平成 28 年 度				平成 29 年 度			
		調定額	収入済額	収入率	前年比	調定額	収入済額	収入率	前年比
一 普 通 税	現	8,898,350	8,831,148	99.2	101.6	9,028,198	8,966,577	99.3	101.5
	滞	252,452	93,188	36.9	92.5	183,026	58,490	32.0	62.8
	計	9,150,802	8,924,336	97.5	101.5	9,211,224	9,025,067	98.0	101.1
1 市 民 税	現	3,844,839	3,813,507	99.2	98.1	3,994,674	3,972,185	99.4	104.2
	滞	84,875	41,669	49.1	102.8	70,725	27,791	39.3	66.7
	計	3,929,714	3,855,176	98.1	98.1	4,065,399	3,999,976	98.4	103.8
(1) 個 人 均 等 割	現	143,024	141,643	99.0	102.2	144,798	143,753	99.3	101.5
	滞	3,504	1,678	47.9	100.1	2,864	1,124	39.2	67.0
	計	146,528	143,321	97.8	102.2	147,662	144,877	98.1	101.1
(2) 所 得 割	現	3,143,682	3,114,529	99.1	101.0	3,299,629	3,278,930	99.4	105.3
	滞	76,142	36,895	48.5	98.9	65,326	25,648	39.3	69.5
	計	3,219,824	3,151,424	97.9	100.9	3,364,955	3,304,578	98.2	104.9
(2) のうち退職所得分	現	29,458	29,458	100.0	60.7	47,753	47,753	100.0	162.1
(3) 法 人 均 等 割	現	208,288	207,886	99.8	101.6	208,818	208,536	99.9	100.3
	滞	1,950	1,155	59.2	242.1	962	387	40.2	33.5
	計	210,238	209,041	99.4	101.9	209,780	208,923	99.6	99.9
(4) 法 人 税 割	現	349,845	349,449	99.9	76.0	341,429	340,966	99.9	97.6
	滞	3,279	1,941	59.2	181.2	1,573	632	40.2	32.6
	計	353,124	351,390	99.5	76.2	343,002	341,598	99.6	97.2
2 固 定 資 産 税	現	4,219,732	4,186,342	99.2	104.9	4,239,550	4,202,817	99.1	100.4
	滞	162,922	49,212	30.2	84.6	107,714	28,920	26.8	58.8
	計	4,382,654	4,235,554	96.6	104.7	4,347,264	4,231,737	97.3	99.9
(1) 純 固 定 資 産 税	現	4,194,945	4,161,555	99.2	105.0	4,214,653	4,177,920	99.1	100.4
	滞	162,922	49,212	30.2	84.6	107,714	28,920	26.8	58.8
	計	4,357,867	4,210,767	96.6	104.7	4,322,367	4,206,840	97.3	99.9
ア 土 地	現	1,378,929	1,369,152	99.3	101.0	1,379,003	1,366,180	99.1	99.8
	滞	53,601	16,191	30.2	81.4	35,223	9,457	26.8	58.4
	計	1,432,530	1,385,343	96.7	100.7	1,414,226	1,375,637	97.3	99.3
イ 家 屋	現	1,763,938	1,747,853	99.1	102.3	1,824,270	1,809,039	99.2	103.5
	滞	68,427	20,669	30.2	82.4	46,640	12,522	26.8	60.6
	計	1,832,365	1,768,522	96.5	102.0	1,870,910	1,821,561	97.4	103.0
ウ 償 却 資 産	現	1,052,078	1,044,550	99.3	116.1	1,011,380	1,002,701	99.1	96.0
	滞	40,894	12,352	30.2	93.5	25,851	6,941	26.9	56.2
	計	1,092,972	1,056,902	96.7	115.8	1,037,231	1,009,642	97.3	95.5
(2) 交 付 金	現	24,787	24,787	100.0	99.7	24,897	24,897	100.0	100.4

(単位:千円、%)

平成 30 年度				平成 31 年度(令和元年度)				令和 2 年度			
調定額	収入済額	収入率	前年比	調定額	収入済額	収入率	前年比	調定額	収入済額	収入率	前年比
8,942,892	8,898,647	99.5	99.2	9,088,302	9,041,445	99.5	101.6	9,019,942	8,947,145	99.2	99.0
130,347	50,630	38.8	86.6	94,085	32,961	35.0	65.1	78,751	32,360	41.1	98.2
9,073,239	8,949,277	98.6	99.2	9,182,387	9,074,406	98.8	101.4	9,098,693	8,979,505	98.7	99.0
3,964,891	3,948,300	99.6	99.4	3,980,588	3,961,985	99.5	100.3	3,849,401	3,829,240	99.5	96.6
49,147	21,835	44.4	78.6	40,059	15,544	38.8	71.2	31,057	15,681	50.5	100.9
4,014,038	3,970,135	98.9	99.3	4,020,647	3,977,529	98.9	100.2	3,880,458	3,844,921	99.1	96.7
133,887	133,288	99.6	92.7	134,547	134,035	99.6	100.6	135,255	134,534	99.5	100.4
1,844	825	44.7	73.4	1,490	583	39.1	70.7	1,185	580	48.9	99.5
135,731	134,113	98.8	92.6	136,037	134,618	99.0	100.4	136,440	135,114	99.0	100.4
3,307,933	3,293,139	99.6	100.4	3,335,533	3,322,846	99.6	100.9	3,266,596	3,249,211	99.5	97.8
45,570	20,391	44.7	79.5	36,910	14,452	39.2	70.9	28,430	13,911	48.9	96.3
3,353,503	3,313,530	98.8	100.3	3,372,443	3,337,298	99.0	100.7	3,295,026	3,263,122	99.0	97.8
30,499	30,499	100.0	63.9	36,375	36,375	100.0	119.3	27,617	27,617	100.0	75.9
203,364	202,904	99.8	97.3	208,457	206,250	98.9	101.6	203,563	202,628	99.5	98.2
674	241	35.8	62.3	677	208	30.7	86.3	656	541	82.5	260.1
204,038	203,145	99.6	97.2	209,134	206,458	98.7	101.6	204,219	203,169	99.5	98.4
319,707	318,969	99.8	93.5	302,051	298,854	98.9	93.7	243,987	242,867	99.5	81.3
1,059	378	35.7	59.8	982	301	30.7	79.6	786	649	82.6	215.6
320,766	319,347	99.6	93.5	303,033	299,155	98.7	93.7	244,773	243,516	99.5	81.4
4,189,191	4,163,424	99.4	99.1	4,294,756	4,268,005	99.4	102.5	4,359,679	4,308,266	98.8	100.9
76,423	26,818	35.1	92.7	49,870	16,176	32.4	60.3	43,895	15,500	35.3	95.8
4,265,614	4,190,242	98.2	99.0	4,344,626	4,284,181	98.6	102.2	4,403,574	4,323,766	98.2	100.9
4,164,637	4,138,870	99.4	99.1	4,270,313	4,243,562	99.4	102.5	4,335,398	4,283,985	98.8	101.0
76,423	26,818	35.1	92.7	49,870	16,176	32.4	60.3	43,895	15,500	35.3	95.8
4,241,060	4,165,688	98.2	99.0	4,320,183	4,259,738	98.6	102.3	4,379,293	4,299,485	98.2	100.9
1,377,582	1,369,966	99.4	100.3	1,383,549	1,374,881	99.4	100.4	1,398,435	1,381,852	98.8	100.5
25,296	8,877	35.1	93.9	16,158	5,241	32.4	59.0	14,178	5,006	35.3	95.5
1,402,878	1,378,843	98.3	100.2	1,399,707	1,380,122	98.6	100.1	1,412,613	1,386,858	98.2	100.5
1,790,972	1,779,714	99.4	98.4	1,843,062	1,831,517	99.4	102.9	1,900,985	1,878,441	98.8	102.6
32,862	11,532	35.1	92.1	21,544	6,988	32.4	60.6	19,226	6,789	35.3	97.2
1,823,834	1,791,246	98.2	98.3	1,864,606	1,838,505	98.6	102.6	1,920,211	1,885,230	98.2	102.5
996,083	989,190	99.3	98.7	1,043,702	1,037,164	99.4	104.8	1,035,978	1,023,692	98.8	98.7
18,265	6,409	35.1	92.3	12,168	3,947	32.4	61.6	10,491	3,705	35.3	93.9
1,014,348	995,599	98.2	98.6	1,055,870	1,041,111	98.6	104.6	1,046,469	1,027,397	98.2	98.7
24,554	24,554	100.0	98.6	24,443	24,443	100.0	99.5	24,281	24,281	100.0	99.3

(No.2)

税目		年度 区分	平成 28 年度				平成 29 年度			
			調定額	収入済額	収入率	前年比	調定額	収入済額	収入率	前年比
3 軽自動車税	現	215,575	213,095	98.8	122.2	221,237	218,838	98.9	102.7	
	滞	4,655	2,307	49.6	111.0	4,587	1,779	38.8	77.1	
	計	220,230	215,402	97.8	122.1	225,824	220,617	97.7	102.4	
4 市たばこ税	現	618,204	618,204	100.0	97.8	572,737	572,737	100.0	92.6	
	滞	0	0	--	--	0	0	--	--	
	計	618,204	618,204	100.0	97.8	572,737	572,737	100.0	92.6	
5 特別土地保有税	現	0	0	--	皆減	0	0	--	--	
	滞	0	0	--	--	0	0	--	--	
	計	0	0	--	皆減	0	0	--	--	
(1) 保有分	現	0	0	--	皆減	0	0	--	--	
	滞	0	0	--	--	0	0	--	--	
	計	0	0	--	皆減	0	0	--	--	
(2) 取得分	現	0	0	--	皆減	0	0	--	--	
	滞	0	0	--	--	0	0	--	--	
	計	0	0	--	皆減	0	0	--	--	
二 目 的 税	現	473,467	469,716	99.2	101.8	483,728	479,543	99.1	102.1	
	滞	18,471	5,533	30.0	82.3	12,196	3,302	27.1	59.7	
	計	491,938	475,249	96.6	101.6	495,924	482,845	97.4	101.6	
1 入 湯 税	現	2,899	2,899	100.0	103.8	2,503	2,503	100.0	86.3	
2 都 市 計 画 税	現	470,568	466,817	99.2	101.8	481,225	477,040	99.1	102.2	
	滞	18,471	5,533	30.0	82.3	12,196	3,302	27.1	59.7	
	計	489,039	472,350	96.6	101.6	493,421	480,342	97.3	101.7	
(1) 土 地	現	232,900	231,074	99.2	101.0	236,676	234,704	99.2	101.6	
	滞	9,143	2,739	30.0	81.6	6,000	1,625	27.1	59.3	
	計	242,043	233,813	96.6	100.7	242,676	236,329	97.4	101.1	
(2) 家 屋	現	237,668	235,743	99.2	102.7	244,549	242,336	99.1	102.8	
	滞	9,328	2,794	30.0	82.9	6,196	1,677	27.1	60.0	
	計	246,996	238,537	96.6	102.4	250,745	244,013	97.3	102.3	
合 計	現	9,371,817	9,300,864	99.2	101.6	9,511,926	9,446,120	99.3	101.6	
	滞	270,923	98,721	36.4	91.8	195,222	61,792	31.7	62.6	
	計	9,642,740	9,399,585	97.5	101.5	9,707,148	9,507,912	97.9	101.2	
国民健康 保 險 税	一 般	現	1,675,235	1,571,082	93.8	102.6	1,607,220	1,522,120	94.7	96.9
		滞	363,676	139,468	38.3	106.9	300,748	95,495	31.8	68.5
		計	2,038,911	1,710,550	83.9	103.0	1,907,968	1,617,615	84.8	94.6
	退 職	現	67,775	66,163	97.6	63.0	33,887	33,193	98.0	50.2
		滞	10,643	4,886	45.9	75.4	6,706	3,087	46.0	63.2
		計	78,418	71,049	90.6	63.8	40,593	36,280	89.4	51.1
	計	現	1,743,010	1,637,245	93.9	100.1	1,641,107	1,555,313	94.8	95.0
		滞	374,319	144,354	38.6	105.4	307,454	98,582	32.1	68.3
		計	2,117,329	1,781,599	84.1	100.5	1,948,561	1,653,895	84.9	92.8

(単位:千円、%)

平成30年度				平成31年度(令和元年度)				令和2年度			
調定額	収入済額	収入率	前年比	調定額	収入済額	収入率	前年比	調定額	収入済額	収入率	前年比
226,471	224,584	99.2	102.6	236,964	235,461	99.4	104.8	246,568	245,345	99.5	104.2
4,777	1,977	41.4	111.1	4,156	1,241	29.9	62.8	3,799	1,179	31.0	95.0
231,248	226,561	98.0	102.7	241,120	236,702	98.2	104.5	250,367	246,524	98.5	104.1
562,339	562,339	100.0	98.2	575,994	575,994	100.0	102.4	564,294	564,294	100.0	98.0
0	0	--	--	0	0	--	--	0	0	--	--
562,339	562,339	100.0	98.2	575,994	575,994	100.0	102.4	564,294	564,294	100.0	98.0
0	0	--	--	0	0	--	--	0	0	--	--
0	0	--	--	0	0	--	--	0	0	--	--
0	0	--	--	0	0	--	--	0	0	--	--
0	0	--	--	0	0	--	--	0	0	--	--
0	0	--	--	0	0	--	--	0	0	--	--
0	0	--	--	0	0	--	--	0	0	--	--
0	0	--	--	0	0	--	--	0	0	--	--
0	0	--	--	0	0	--	--	0	0	--	--
0	0	--	--	0	0	--	--	0	0	--	--
0	0	--	--	0	0	--	--	0	0	--	--
0	0	--	--	0	0	--	--	0	0	--	--
481,946	478,968	99.4	99.9	490,199	487,128	99.4	101.7	502,817	496,879	98.8	102.0
8,621	3,089	35.8	93.5	5,610	1,847	32.9	59.8	4,913	1,791	36.5	97.0
490,567	482,057	98.3	99.8	495,809	488,975	98.6	101.4	507,730	498,670	98.2	102.0
2,273	2,273	100.0	90.8	2,592	2,592	100.0	114.0	1,818	1,818	100.0	70.1
479,673	476,695	99.4	99.9	487,607	484,536	99.4	101.6	500,999	495,061	98.8	102.2
8,621	3,089	35.8	93.5	5,610	1,847	32.9	59.8	4,913	1,791	36.5	97.0
488,294	479,784	98.3	99.9	493,217	486,383	98.6	101.4	505,912	496,852	98.2	102.2
237,412	235,964	99.4	100.5	239,531	238,022	99.4	100.9	243,302	240,418	98.8	101.0
4,267	1,529	35.8	94.1	2,749	905	32.9	59.2	2,407	878	36.5	97.0
241,679	237,493	98.3	100.5	242,280	238,927	98.6	100.6	245,709	241,296	98.2	101.0
242,261	240,731	99.4	99.3	248,076	246,514	99.4	102.4	257,697	254,643	98.8	103.3
4,354	1,560	35.8	93.0	2,861	942	32.9	60.4	2,506	913	36.4	96.9
246,615	242,291	98.2	99.3	250,937	247,456	98.6	102.1	260,203	255,556	98.2	103.3
9,424,838	9,377,615	99.5	99.3	9,578,501	9,528,573	99.5	101.6	9,522,759	9,444,024	99.2	99.1
138,968	53,719	38.7	86.9	99,695	34,808	34.9	64.8	83,664	34,151	40.8	98.1
9,563,806	9,431,334	98.6	99.2	9,678,196	9,563,381	98.8	101.4	9,606,423	9,478,175	98.7	99.1
1,518,094	1,452,233	95.7	95.4	1,463,486	1,408,546	96.2	97.0	1,397,139	1,347,559	96.5	95.7
246,643	86,387	35.0	90.5	182,754	68,733	37.6	79.6	134,866	54,654	40.5	79.5
1,764,737	1,538,620	87.2	95.1	1,646,240	1,477,279	89.7	96.0	1,532,005	1,402,213	91.5	94.9
13,025	12,838	98.6	38.7	1,485	1,444	97.2	11.2	0	0	--	皆減
3,967	2,026	51.1	65.6	2,052	1,114	54.3	55.0	825	328	39.8	29.4
16,992	14,864	87.5	41.0	3,537	2,558	72.3	17.2	825	328	39.8	12.8
1,531,119	1,465,071	95.7	94.2	1,464,971	1,409,990	96.2	96.2	1,397,139	1,347,559	96.5	95.6
250,610	88,413	35.3	89.7	184,806	69,847	37.8	79.0	135,691	54,982	40.5	78.7
1,781,729	1,553,484	87.2	93.9	1,649,777	1,479,837	89.7	95.3	1,532,830	1,402,541	91.5	94.8

2 市税等収入の推移

○市税

(単位:千円、%)

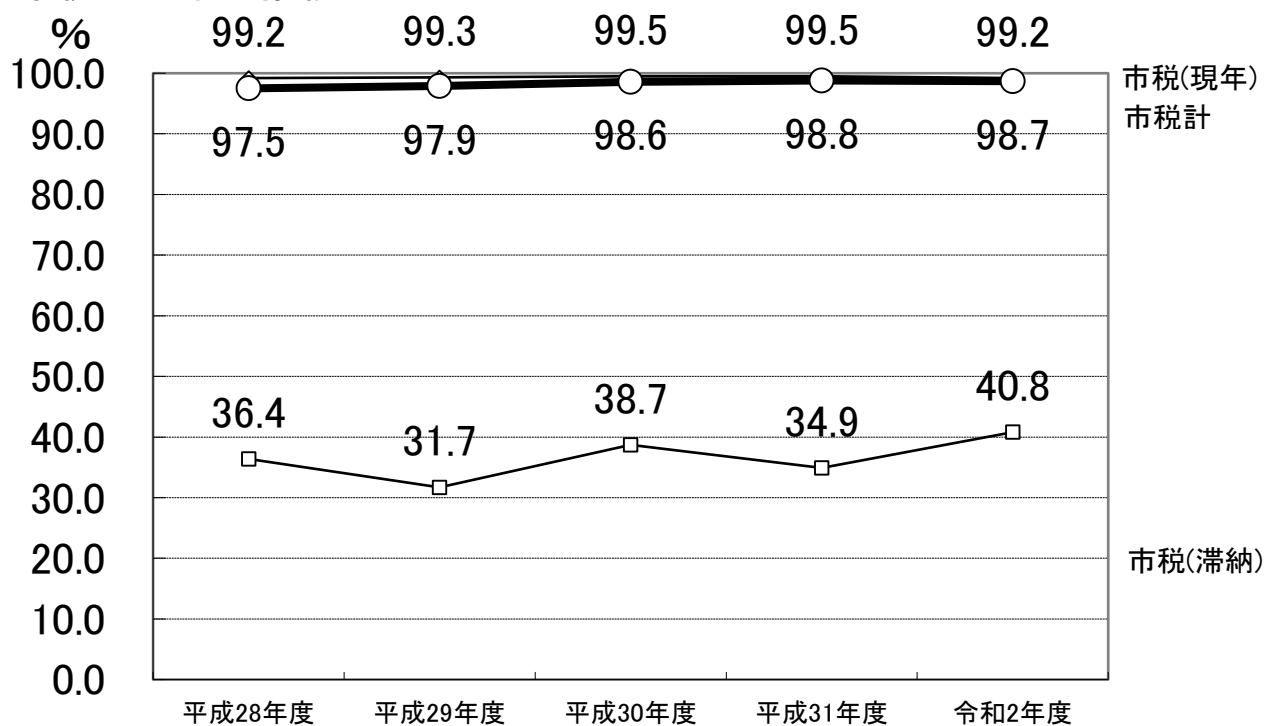
年度		平成28年度	平成29年度	平成30年度	平成31年度(令和元年度)	令和2年度
予 算 額		9,253,302	9,321,702	9,287,802	9,439,402	9,324,302
	前 年 比	101.5	100.7	99.6	101.6	98.8
調 定 額		9,642,740	9,707,148	9,563,806	9,678,196	9,606,423
	前 年 比	100.6	100.7	98.5	101.2	99.3
収 入 済 額		9,399,585	9,507,912	9,431,334	9,563,381	9,478,175
	前 年 比	101.5	101.2	99.2	101.4	99.1
不 納 欠 損 額		47,576	60,664	34,118	32,609	18,948
	前 年 比	78.2	127.5	56.2	95.6	58.1
収 入 未 済 額		196,200	139,137	99,776	83,793	109,757
	前 年 比	72.2	70.9	71.7	84.0	131.0
収入済額中未還付額		621	565	1,422	1,588	457
収 入 率	現 年 分	99.2	99.3	99.5	99.5	99.2
	滞 納 分	36.4	31.7	38.7	34.9	40.8
	計	97.5	97.9	98.6	98.8	98.7
徴 税 職 員 数 (人)		51	48	51	51	51

○国保税

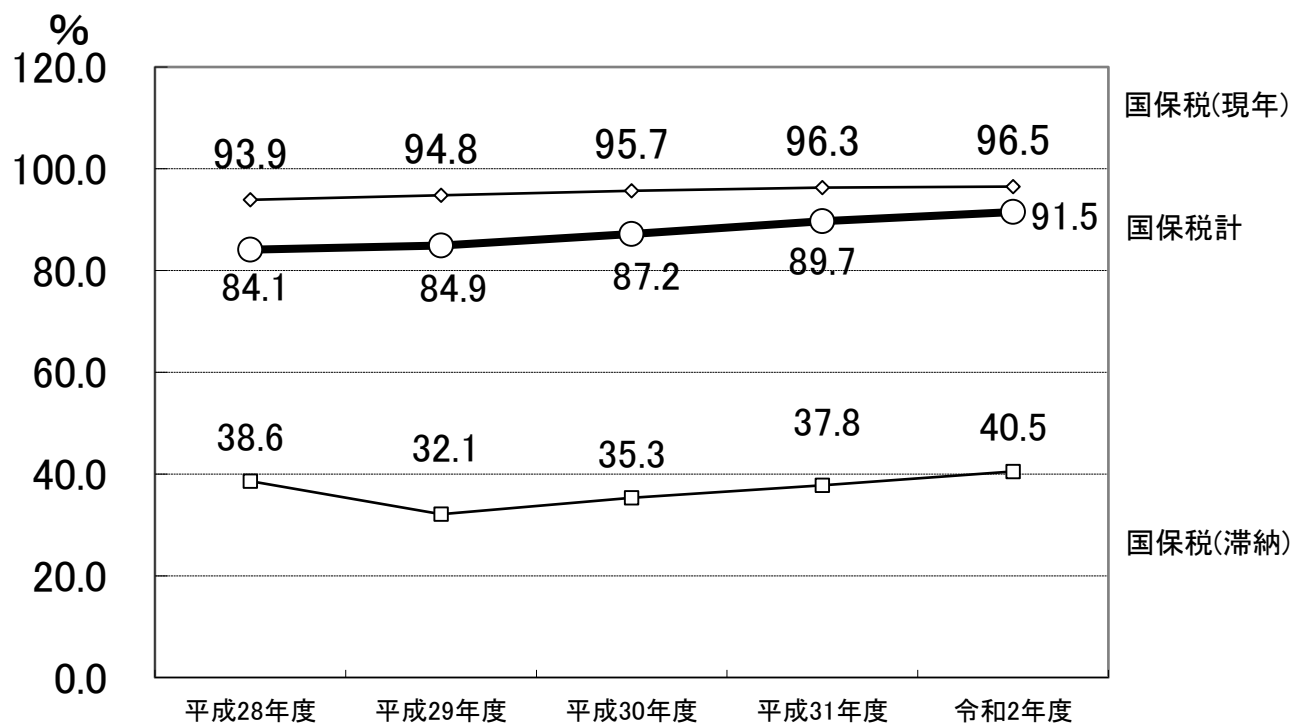
(単位:千円、%)

年度		平成28年度	平成29年度	平成30年度	平成31年度(令和元年度)	令和2年度
予 算 額		1,730,164	1,658,578	1,497,098	1,377,722	1,423,393
	前 年 比	99.5	95.9	90.3	92.0	103.3
調 定 額		2,117,329	1,948,561	1,781,729	1,649,777	1,532,830
	前 年 比	96.1	92.0	91.4	92.6	92.9
収 入 済 額		1,781,599	1,653,895	1,553,484	1,479,837	1,402,541
	前 年 比	100.5	92.8	93.9	95.3	94.8
不 納 欠 損 額		24,032	40,659	39,080	32,524	21,058
	前 年 比	50.2	169.2	96.1	83.2	64.7
収 入 未 済 額		312,627	255,866	190,140	138,381	109,765
	前 年 比	81.4	81.8	74.3	72.8	79.3
収入済額中未還付額		929	1,860	975	965	534
収 入 率	現 年 分	93.9	94.8	95.7	96.3	96.5
	滞 納 分	38.6	32.1	35.3	37.8	40.5
	計	84.1	84.9	87.2	89.7	91.5

○市税収入率の推移



○国保税収入率の推移



3 市税等の収入未済額の推移

(単位:千円、%)

区分	平成28年度		平成29年度		平成30年度		平成31年度(令和元年度)		令和2年度	
	金額	構成比	金額	構成比	金額	構成比	金額	構成比	金額	構成比
個人市民税	69,059		47,571		38,451		29,734		29,459	
現年課税分	30,636	35.2	21,594	34.2	15,978	38.5	13,397	35.4	18,027	26.9
滞納繰越分	38,423		25,977		22,473		16,337		11,432	
法人市民税	2,605		1,733		1,674		1,442		2,225	
現年課税分	807	1.3	745	1.3	1,174	1.7	1,308	1.8	2,023	2.0
滞納繰越分	1,798		988		500		134		202	
固定資産税	107,715		76,423		49,870		43,894		67,322	
現年課税分	32,453	54.9	34,655	54.9	23,324	50.0	17,390	52.4	41,668	61.3
滞納繰越分	75,262		41,768		26,546		26,504		25,654	
軽自動車税	4,626		4,789		4,170		3,809		3,154	
現年課税分	2,533	2.4	2,438	3.4	1,872	4.2	1,498	4.5	1,221	2.9
滞納繰越分	2,093		2,351		2,298		2,311		1,933	
市たばこ税	0		0		0		0		0	
現年課税分	0	0.0	0	0.0	0	0.0	0	0.0	0	0.0
滞納繰越分	0		0		0		0		0	
特別土地保有税	0		0		0		0		0	
現年課税分	0	0.0	0	0.0	0	0.0	0	0.0	0	0.0
滞納繰越分	0		0		0		0		0	
都市計画税	12,195		8,621		5,611		4,914		7,597	
現年課税分	3,619	6.2	3,922	6.2	2,684	5.6	1,959	5.9	4,782	6.9
滞納繰越分	8,576		4,699		2,927		2,955		2,815	
市税計	196,200		139,137		99,776		83,793		109,757	
現年課税分	70,048	100.0	63,354	100.0	45,032	100.0	35,552	100.0	67,721	100.0
滞納繰越分	126,152		75,783		54,744		48,241		42,036	
前年比(%)	72.2		70.9		71.7		84.0		131.0	
現年課税分	73.7		90.4		71.1		78.9		190.5	
滞納繰越分	71.4		60.1		72.2		88.1		87.1	
国民健康保険税	312,627		255,866		190,140		138,381		109,765	
現年課税分	106,599	100.0	87,539	100.0	66,600	100.0	55,920	100.0	50,030	100.0
滞納繰越分	206,028		168,327		123,540		82,461		59,735	

4 納入方法別収入状況

(単位:件、千円、%)

納付区分	年度	平成 30 年度			平成 31 年度(令和元年度)			令和 2 年度			構成比増減
		件数	収入額	構成比	件数	収入額	構成比	件数	収入額	構成比	
市県民税等	自主納付	107,223	3,356,635	31.8	110,262	3,443,117	32.1	108,281	3,374,692	31.6	△ 0.5
	口座振替	60,423	1,706,506	16.2	61,541	1,814,804	16.9	60,430	1,860,561	17.5	0.6
	納税組合	4,409	89,028	0.8	1,218	25,612	0.2	1,118	23,543	0.2	0
	特別徴収	100,485	4,811,474	45.6	95,882	4,835,426	45.1	90,786	4,807,540	45.1	0
	催告・督促等	18,925	592,419	5.6	19,462	607,669	5.7	19,110	595,555	5.6	-0.1
	臨戸徴収等	24	405	0.0	25	344	0.0	14	120	0.0	0
	計	291,489	10,556,467	100.0	288,390	10,726,972	100.0	279,739	10,662,011	100.0	-
国保税	自主納付	29,778	564,670	38.5	29,891	548,253	38.9	29,337	518,801	38.5	△ 0.4
	口座振替	22,721	509,920	34.8	22,425	496,973	35.2	22,367	474,559	35.2	0.0
	納税組合	1,499	38,230	2.6	339	8,273	0.6	314	7,506	0.6	0.0
	特別徴収	12,521	163,034	11.1	13,427	173,625	12.3	13,760	173,731	12.9	0.6
	催告・督促等	9,932	188,472	12.9	9,965	182,780	13.0	9,779	172,941	12.8	△ 0.2
	臨戸徴収等	21	745	0.1	4	86	0.0	1	21	0.0	0.0
	計	76,472	1,465,071	100.0	76,051	1,409,990	100.0	75,558	1,347,559	100.0	-
合計	自主納付	137,001	3,921,305	32.6	140,153	3,991,370	32.9	137,618	3,893,493	32.4	△ 0.5
	口座振替	83,144	2,216,426	18.4	83,966	2,311,777	19.0	82,797	2,335,120	19.4	0.4
	納税組合	5,908	127,258	1.1	1,557	33,885	0.3	1,432	31,049	0.3	0
	特別徴収	113,006	4,974,508	41.4	109,309	5,009,051	41.3	104,546	4,981,271	41.5	0.2
	催告・督促等	28,857	780,891	6.5	29,427	790,449	6.5	28,889	768,496	6.4	-0.1
	臨戸徴収等	45	1,150	0.0	29	430	0.0	15	141	0.0	0
	計	367,961	12,021,538	100.0	364,441	12,136,962	100.0	355,297	12,009,570	100.0	-

※市県民税等:市県民税、固定資産税、軽自動車税

5 口座振替加入状況

(単位:千円、件、人、%)

区分	年度	平成 30 年度		平成 31 年度(令和元年度)		令和 2 年度		加入率増減
		件数	収入額	件数	収入額	件数	収入額	
(市県民税) 普通徴収	納税義務者数	9,475 人		9,521 人		9,421 人		
	口座加入者数	2,172 人		2,137 人		2,163 人		
	口座加入率	22.9 %		22.4 %		23.0 %		0.6
	収入額	255,500 千円		251,921 千円		227,730 千円		
固定資産税	納税義務者数	32,253 人		32,340 人		32,383 人		
	口座加入者数	12,079 人		12,084 人		11,958 人		
	口座加入率	37.5 %		37.4 %		36.9 %		△ 0.5
	収入額	1,393,569 千円		1,465,303 千円		1,560,960 千円		
軽自動車税	納税義務者数	22,643 人		22,673 人		22,751 人		
	口座加入者数	4,318 人		4,223 人		4,068 人		
	口座加入率	19.1 %		18.6 %		17.9 %		△ 0.7
	収入額	41,626 千円		41,767 千円		41,801 千円		
合計	納税義務者数	64,371 人		64,534 人		64,555 人		
	口座加入者数	18,569 人		18,444 人		18,189 人		
	口座加入率	28.8 %		28.6 %		28.2 %		△ 0.4
	収入額	1,690,695 千円		1,758,991 千円		1,830,491 千円		
(国保税) 普通徴収	納税義務者数	9,832 人		9,519 人		9,295 人		
	口座加入者数	3,356 人		3,222 人		3,229 人		
	口座加入率	34.1 %		33.8 %		34.7 %		0.9
	収入額	504,831 千円		479,705 千円		463,807 千円		

6 納税貯蓄組合の状況

(1) 組合、組合員数

組合別	年度 区分	平成 28 年度		平成 29 年度	
		組合数	組合員数	組合数	組合員数
地域別組合		69	1,437 ^人	60	1,264 ^人
勤務先別組合		1	22	1	22
業種別組合		0	0	0	0
窓口組合		0	0	0	0
その他の組合		0	0	0	0
計		70	1,459	61	1,286
合併に伴う増加		0	0	0	0
設立		0	0	0	0
解散		8	279	9	173

(2) 組合の納付額調

区分	年度 区分	平成 28 年度			平成 29 年度		
		市税	国保税	計	市税	国保税	計
調定額（現年度分）		8,167,794	1,743,010	9,910,804	8,361,542	1,641,107	10,002,649
組合取扱額		112,646	57,945	170,591	105,024	48,692	153,716
	取扱割合	1.4	3.3	1.7	1.3	3.0	1.5
納期内納付額		95,601	42,909	138,510	88,967	38,020	126,987
	納付率	84.9	74.1	81.2	84.7	78.1	82.6
年度内納付額		111,603	55,075	166,678	104,452	47,729	152,181
	納付率	99.1	95.0	97.7	99.5	98.0	99.0

※市税は、市民税、軽自動車税、固定資産税・都市計画税のみ記載

(3) 奨励金交付額調

区分	年度 区分	平成 26 年度				平成 27 年度			
		組合数	市税	国保税	金額計	組合数	市税	国保税	金額計
組合設立奨励金		—	—	—	—	—	—	—	—
組合運営奨励金		—	—	—	0	—	—	—	0
一組合当たり交付額		—	—	—	—	—	—	—	—

(3月31日現在)

平成 30 年度		平成 31 年度(令和元年度)		令和 2 年度	
組合数	組合員数	組合数	組合員数	組合数	組合員数
55	1,131 人	11	253 人	9	215 人
1	22	0	0	0	0
0	0	0	0	0	0
0	0	0	0	0	0
0	0	0	0	0	0
56	1,153	11	253	9	215
0	0	0	0	0	0
0	0	0	0	0	0
5	133	45	900	2	38

(単位:千円、%)

平成 30 年度			平成 31 年度(令和元年度)			令和 2 年度		
市税	国保税	計	市税	国保税	計	市税	国保税	計
8,612,601	1,531,119	10,143,720	8,461,336	1,464,971	9,926,307	8,477,406	1,397,139	9,874,545
82,791	38,688	121,479	24,236	8,395	32,631	22,710	7,588	30,298
1.0	2.5	1.2	0.3	0.6	0.3	0.3	0.5	0.3
72,382	30,616	102,998	21,918	7,537	29,455	20,440	6,874	27,314
87.4	79.1	84.8	90.4	89.8	90.3	90.0	90.6	90.2
82,390	38,230	120,620	24,113	8,273	32,386	22,633	7,506	30,139
99.5	98.8	99.3	99.5	98.5	99.2	99.7	98.9	99.5

7 歳出還付の状況

(単位:件、千円、%)

年度 区分 税目	平成31年度(令和元年度)						令和2年度					
	還付金		加算金		計		還付金		加算金		計	
	件数	金額	件数	金額	金額	構成比	件数	金額	件数	金額	金額	構成比
市 県 民 税	781	7,892	24	56	7,948	28.5	945	10,355	15	33	10,388	37.6
法 人 市 民 税	160	19,047	32	180	19,227	69.0	153	15,166	33	143	15,309	55.4
固 定 資 産 税	41	493	37	133	626	2.2	108	1,610	26	188	1,798	6.5
軽自動車税	7	54	0	0	54	0.2	23	129	0	0	129	0.5
特別土地保有税	0	0	0	0	0	0.0	0	0	0	0	0	0.0
税 外	0	0	0	0	0	0.0	0	0	0	0	0	0.0
計	989	27,486	93	369	27,855	100.0	1,229	27,260	74	364	27,624	100.0
国民健康保険税	955	8,977	28	100	9,077	100.0	794	9,199	42	75	9,274	100.0

8 納期前納付報奨金交付状況

平成3年度から実施 ～ 平成24年度で終了

交付基準 ○全期前納とする。

○一納期の税額は100,000円を限度とする。

○交付率は0.5/100とする。

(単位:件、円)

区分	年度	平成24年度	平成25年度	平成26年度
	市 県 民 税	件 数	3,925	
	金 額	6,193,150		
固 定 資 産 税	件 数	14,658		
	金 額	25,519,320		
合 計	件 数	18,583	0	0
	金 額	31,712,470	0	0

※都市計画税含む。

9 滞納整理の状況

(1) 督促状発送件数

(単位：件)

科目	年度				
	平成28年度	平成29年度	平成30年度	平成31年度(令和元年度)	令和2年度
市県民税	8,473	8,540	8,017	8,348	6,842
法人市民税	131	94	106	109	107
固定資産税 都市計画税	14,571	13,872	14,007	13,771	8,910
軽自動車税	5,143	4,659	4,521	4,254	3,223
その他の税	0	0	0	0	0
市税計	28,318	27,165	26,651	26,482	19,082
国民健康 保険税	15,748	13,932	12,256	11,144	8,772
合計	44,066	41,097	38,907	37,626	27,854
前年比率	89.8%	93.3%	94.7%	96.7%	74.0%

(2) 催告書発送件数

(単位：件)

年度	平成28年度	平成29年度	平成30年度	平成31年度(令和元年度)	令和2年度
件数	24,011	21,006	20,178	16,375	13,573
前年比率	91.4%	87.5%	96.1%	81.2%	82.9%

※県民税、国民健康保険税含む。

(3) 滞納処分状況

(単位：件、円)

区分	平成30年度				平成31年度(令和元年度)				令和2年度			
	差押		公売		差押		公売		差押		公売	
	件数	金額	件数	金額	件数	金額	件数	金額	件数	金額	件数	金額
差押物件												
不動産	40	22,316,980	0	0	21	25,368,114	0	0	16	5,151,824	0	0
債権	1,730	215,747,322	0	0	1,438	195,739,978	0	0	1,446	157,881,047	0	0
自動車	8	6,199,035	0	0	0	0	0	0	5	1,150,886	0	0
その他の 動産	2	5,085,563	14	57,140	0	0	2	6,500	0	0	0	0
計	1,780	249,348,900	14	57,140	1,459	221,108,092	2	6,500	1,467	164,183,757	0	0

※県民税、国民健康保険税含む。

(4) 不納欠損処理の状況

(単位:件、円、%)

税目	年度 区分	平成30年度				平成31年度(令和元年度)				令和2年度			
		件数	金額	前年比	構成比	件数	金額	前年比	構成比	件数	金額	前年比	構成比
個人市民税		267	4,369,957	27.5	12.8	333	8,011,901	183.3	24.6	218	3,969,940	49.6	21.0
法人市民税		13	637,884	120.7	1.9	10	5,111,900	801.4	15.7	4	83,000	1.6	0.4
固定資産税		805	25,647,900	65.2	75.2	659	16,937,483	66.0	51.9	581	12,743,006	75.2	67.3
軽自動車税		103	563,029	122.9	1.6	84	626,247	111.2	1.9	79	689,365	110.1	3.6
特別土地保有税		0	0	--	0.0	0	0	--	0.0	0	0	--	0.0
都市計画税		(805)	2,899,257	65.0	8.5	(659)	1,921,913	66.3	5.9	(581)	1,462,661	76.1	7.7
計		1,188	34,118,027	56.2	100.0	1,086	32,609,444	95.6	100.0	882	18,947,972	58.1	100.0
国民健康保険税		2,045	39,079,734	96.1	100.0	1,573	32,523,801	83.2	100.0	1,122	21,058,260	64.7	100.0

※固定資産税と都市計画税の件数は重複する。

(5) 不納欠損の内容

(単位:件、円)

区分	年度 区分	平成30年度				平成31年度(令和元年度)				令和2年度			
		市税		国保税		市税		国保税		市税		国保税	
		件数	金額	件数	金額	件数	金額	件数	金額	件数	金額	件数	金額
地方税法第15条の7第1項第1号(無財産)		648	7,497,117	1,753	34,088,140	596	8,557,531	1,421	30,046,303	540	6,910,155	1,014	20,248,860
地方税法第15条の7第1項第2号(生活困窮)		12	53,211	53	436,900	19	108,943	54	437,529	19	192,627	53	439,100
地方税法第15条の7第1項第3号(所在・財産不明)		35	345,826	60	593,370	10	71,437	40	355,969	16	83,631	29	115,800
地方税法第15条の7第5項(即時消滅)		477	26,080,275	160	3,337,824	458	23,828,633	56	1,636,600	307	11,761,559	26	254,500
地方税法第18条(時効)		16	141,598	19	623,500	3	42,900	2	47,400	0	0	0	0
計		1,188	34,118,027	2,045	39,079,734	1,086	32,609,444	1,573	32,523,801	882	18,947,972	1,122	21,058,260

(6)滞納処分の執行停止状況

(単位:件、円、%)

年度 区分 税目	平成30年度				平成31年度(令和元年度)				令和2年度			
	件数	金額	前年比	構成比	件数	金額	前年比	構成比	件数	金額	前年比	構成比
市 県 民 税	586	16,135,083	53.1	32.0	554	16,227,626	100.6	36.7	440	9,848,059	60.7	33.9
法人市民税	16	1,318,084	325.5	2.6	10	5,130,400	389.2	11.6	3	33,000	0.6	0.1
固定資産税	1,041	28,481,359	88.7	56.3	965	19,095,024	67.0	43.2	878	16,267,585	85.2	55.9
軽自動車税	184	1,388,612	81.6	2.7	157	1,328,384	95.7	3.0	131	1,087,051	81.8	3.7
特別土地 保有税	0	0	--	0.0	0	0	--	0.0	0	0	--	0.0
都市計画税	(1,041)	3,232,398	88.3	6.4	(965)	2,439,301	75.5	5.5	(878)	1,875,412	76.9	6.4
計	1,827	50,555,536	74.1	100.0	1,686	44,220,735	87.5	100.0	1,452	29,111,107	65.8	100.0
国民健康 保険税	2,321	43,395,903	61.8	100.0	2,066	36,128,461	51.5	100.0	1,697	30,965,438	85.7	100.0

※固定資産税と都市計画税の件数は重複する。

(7)滞納処分執行停止の内容

(単位:件、円)

年度 区分 区分	平成30年度				平成31年度(令和元年度)				令和2年度			
	市税等		国保税		市税等		国保税		市税等		国保税	
	件数	金額	件数	金額	件数	金額	件数	金額	件数	金額	件数	金額
地方税法第15条の7第1項第1号(無財産)	1,247	22,556,938	2,047	38,630,279	1,170	16,889,323	1,938	33,537,478	1,118	16,886,476	1,621	30,165,438
地方税法第15条の7第1項第2号(生活困窮)	73	702,159	44	808,100	30	369,121	59	752,283	14	118,700	26	272,600
地方税法第15条の7第1項第3号(所在・財産不明)	38	618,172	53	619,700	28	682,812	13	202,100	13	140,370	24	272,900
地方税法第15条の7第1項第1号同条第5項(即時消滅)	469	26,678,267	177	3,337,824	458	26,279,479	56	1,636,600	307	11,965,561	26	254,500
計	1,827	50,555,536	2,321	43,395,903	1,686	44,220,735	2,066	36,128,461	1,452	29,111,107	1,697	30,965,438

※市税等には県民税含む。

第12 その他

1 税務証明件数等調

(単位:件、円、%)

区分	平成30年度			平成31年度(令和元年度)			令和2年度		
	件数	金額	構成比	件数	金額	構成比	件数	金額	構成比
納税証明	2,336	700,800	11.4	2,039	611,700	12.6	2,733	819,900	17.1
課税(非課税)証明	10,161	3,048,300	49.8	5,513	1,653,900	34.0	4,593	1,377,900	28.8
所得証明	2,561	768,300	12.6	3,719	1,115,700	23.0	3,680	1,104,000	23.1
資産証明	72	21,600	0.4	97	29,100	0.6	110	33,000	0.7
営業(所在地)証明	138	41,400	0.7	102	30,600	0.6	116	34,800	0.7
名寄帳(土地・家屋)	1,669	500,700	8.2	1,619	485,700	10.0	1,752	525,600	11.0
評価証明	534	160,200	2.6	493	147,900	3.0	458	137,400	2.9
公課証明	308	92,400	1.5	232	69,600	1.4	244	73,200	1.5
登録事項証明	255	76,500	1.3	251	75,300	1.5	299	89,700	1.9
住宅用家屋証明	342	444,600	7.3	301	391,300	8.0	322	418,600	8.7
その他の証明	276	82,800	1.4	263	78,900	1.6	224	67,200	1.4
公簿閲覧	11	3,300	0.1	2	600	0.0	1	300	0.0
公簿写し	559	167,700	2.7	593	177,900	3.7	354	106,200	2.2
軽自納税証明	2,415	(無料)	—	2,363	(無料)	—	2,362	(無料)	—
評価通知書	1,208	(無料)	—	982	(無料)	—	988	(無料)	—
公用請求	362	(無料)	—	203	(無料)	—	433	(無料)	—
社会保険料納付額証明	334	(無料)	—	330	(無料)	—	308	(無料)	—
合計	23,541	6,108,600	100.0	19,102	4,868,200	100.0	18,977	4,787,800	100.0

※手数料免除による税務証明件数を除く。

【令和2年度 4証明の交付割合】

区分	税務課		市民課		コンビニ交付		長沼市民サービスセンター		岩瀬市民サービスセンター		市民サービスセンター		合計	
	件数	割合	件数	割合	件数	割合	件数	割合	件数	割合	件数	割合	件数	割合
納税証明	1,841	67.4	775	28.4			19	0.7	37	1.4	61	2.2	2,733	100.0
課税(非課税)証明	634	13.8	2,970	64.7	437	9.5	67	1.5	88	1.9	397	8.6	4,593	100.0
所得証明	507	13.8	2,600	70.7			76	2.1	129	3.5	368	10.0	3,680	100.0
資産証明	48	43.6	34	30.9			11	10.0	3	2.7	14	12.7	110	100.0
合計	3,030	27.3	6,379	57.4	437	3.9	173	1.6	257	2.3	840	7.6	11,116	100.0

※市民サービスセンターについては平成20年4月1日より税証明書交付開始。

※行政組織機構改革により平成28年4月1日より、「総合サービス課」は「市民課」と「長沼・岩瀬支所」は「長沼・岩瀬市民サービスセンター」とそれぞれ名称が変わりました。

(手数料免除による税務証明件数)

区分	平成30年度			平成31年度(令和元年度)			令和2年度		
	法令関係	災害関係	計	法令関係	災害関係	計	法令関係	災害関係	計
納税証明	3	0	3	1	107	108	0	0	0
課税(非課税)証明	20	0	20	10	91	101	12	0	12
所得証明	3	4	7	12	126	138	9	0	9
資産証明	0	0	0	0	3	3	0	0	0
名寄帳(土地・家屋)	0	0	0	0	104	104	0	0	0
評価証明	0	0	0	0	15	15	0	0	0
登録事項証明	0	0	0	0	55	55	0	0	0
その他の証明	0	0	0	0	2	2	0	0	0
公簿閲覧	31	0	31	34	16	50	39	0	39
合計	57	4	61	57	519	576	60	0	60

※災害関係の証明については復興支援用。(H23.3.11発生東日本大震災及び令和元年台風第19号対応)

2 県民税徴収取扱費調

区 分	平成31年度(令和元年度)				令和2年度			
	算定基礎	交付基準	交付額	前年比	算定基礎	交付基準	交付額	前年比
納税義務者	人 38,335	円 3,000	円 115,484,250	100.8	人 38,311	円 3,000	円 115,290,000	99.8
払込金額	円 0	% 0.0	0	皆増	円 0	% 0.0	0	皆増
過誤納 還付金等	-	-	3,331,594	122.1	-	-	3,945,298	118.4
合 計	-	-	118,815,844	101.3	-	-	119,235,298	100.4

3 税率の変遷

年度		平成元年度	平成2年度	平成3年度	平成4年度	平成5年度
税目						
市民税 (個人)	均等割	2,000円				
	所得割	120万円以下 3% 120万円超 8% 500万円超 11%		160万円以下 3% 160万円超 8% 550万円超 11%		
市民税 (法人)	均等割	1号 資本金等の額50億円超 従業者50人超 3,000,000円				
		2号 資本金等の額10億円超50億円以下 従業者50人超 1,750,000円				
	3号 資本金等の額1億円超 従業者50人以下 400,000円					
		4号 資本金等の額1億円超10億円以下 従業者50人以下 150,000円				
		5号 資本金等の額1千万円超1億円以下 従業者50人以下 120,000円				
		6号 資本金等の額1千万円以下 従業者50人超 40,000円				
	税割	12.3%				
固定資産税		1.4% 免税点 土地15万円 家屋8万円 償却資産100万円		1.4% 免税点 土地30万円 家屋20万円 償却資産150万円		
軽自動車税		原動機付自転車 50cc以下 1,000円 90cc以下 1,200円 125cc以下 1,600円 ミニカー 2,500円 軽自動車及び小型特殊自動車 二輪のもの 2,400円 三輪のもの 3,100円 四輪乗用営業用 5,500円 四輪乗用自家用 7,200円 四輪貨物営業用 3,000円 四輪貨物自家用 4,000円 もっぱら雪上を走行するもの 2,400円 農耕作業用 1,600円 その他のもの 4,700円 二輪の小型自動車 4,000円				
市たばこ税		紙巻たばこ等 1,977円/1,000本 旧3級品 948円/1,000本				
鉱産税		1% (価格200万円以下 0.7%)				
特別土地保有税		保有分 1.4% 取得分 3.0%				
入湯税		1人1日150円				
都市計画税		0.3%				

平成6年度	平成7年度	平成8年度	平成9年度	平成10年度	平成11年度
2,000円	→	2,500円			→
特別減税 所得割額の20% 県民税と合算で 上限20万円	特別減税 所得割額の15% 県民税と合算で 上限2万円 200万円以下 3% 200万円超 8% 700万円超 11%	→	(特別減税の廃止) 200万円以下 3% 200万円超 8% 700万円超 12%	扶養親族等 8,500円の 特別減税	定率減税 所得割額の15% 県民税と合算で 上限4万円 200万円以下 3% 200万円超 8% 700万円超 10%
1号 資本金等の額50億円超 従業者50人超 2号 資本金等の額10億円超50億円以下 従業者50人超 3号 資本金等の額10億円超 従業者50人以下 4号 資本金等の額1億円超10億円以下 従業者50人超 5号 資本金等の額1億円超10億円以下 従業者50人以下 6号 資本金等の額1千万円超1億円以下 従業者50人超 7号 資本金等の額1千万円超1億円以下 従業者50人以下 8号 資本金等の額1千万円以下 従業者50人超 9号 上記以外の法人等			3,000,000円 1,750,000円 410,000円 400,000円 160,000円 150,000円 130,000円 120,000円 50,000円		→
12.3%					→
1.4% 免税点 土地30万円 家屋20万円 償却資産150万円					→
原動機付自転車 50cc以下 1,000円 90cc以下 1,200円 125cc以下 1,600円 ミニカー 2,500円 軽自動車及び小型特殊自動車 二輪のもの 2,400円 三輪のもの 3,100円 四輪乗用営業用 5,500円 四輪乗用自家用 7,200円 四輪貨物営業用 3,000円 四輪貨物自家用 4,000円 もっぱら雪上を走行するもの 2,400円 農耕作業用 1,600円 その他のもの 4,700円 二輪の小型自動車 4,000円					→
旧3級品以外 1,977円/1,000本 旧3級品 948円/1,000本		→	H9.4～ 旧3級品以外 2,434円/1,000本 旧3級品 1,155円/1,000本	→	H11.5～ 旧3級品以外 2,668円/1,000本 旧3級品 1,266円/1,000本
1% (価格200万円以下 0.7%)					→
保有分 1.4% 取得分 3.0%					→
1人1日150円					→
0.3%					→

年度		平成12年度	平成13年度	平成14年度	平成15年度	平成16年度
税目	均等割	2,500円				3,000円
	所得割	定率減税 所得割額の15% 県民税と合算で 上限4万円 200万円以下 3% 200万円超 8% 700万円超 10%				
市民税 (個人)	均等割	1号 資本金等の額50億円超 従業者50人超 3,000,000円 2号 資本金等の額10億円超50億円以下 従業者50人超 1,750,000円 3号 資本金等の額10億円超 従業者50人以下 410,000円 4号 資本金等の額1億円超10億円以下 従業者50人超 400,000円 5号 資本金等の額1億円超10億円以下 従業者50人以下 160,000円 6号 資本金等の額1千万円超1億円以下 従業者50人超 150,000円 7号 資本金等の額1千万円超1億円以下 従業者50人以下 130,000円 8号 資本金等の額1千万円以下 従業者50人超 120,000円 9号 上記以外の法人等 50,000円				
	税割	12.3%				
固定資産税	1.4% 免税点 土地30万円 家屋20万円 償却資産150万円					
軽自動車税	原動機付自転車 50cc以下 1,000円 90cc以下 1,200円 125cc以下 1,600円 ミニカー 2,500円 軽自動車及び小型特殊自動車 二輪のもの 2,400円 三輪のもの 3,100円 四輪乗用営業用 5,500円 四輪乗用自家用 7,200円 四輪貨物営業用 3,000円 四輪貨物自家用 4,000円 もっぱら雪上を走行するもの 2,400円 農耕作業用 1,600円 その他のもの 4,700円 二輪の小型自動車 4,000円					
市たばこ税	H11.5～ 旧3級品以外 2,668円/1,000本 旧3級品 1,266円/1,000本				H15.7～ 旧3級品以外 2,977円/1,000本 旧3級品 1,412円/1,000本	
鉦産税	1% (価格200万円以下 0.7%)					
特別土地保有税	保有分 1.4% 取得分 3.0%				H15.4～ 課税停止	
入湯税	1人1日150円					
都市計画税	0.3%					

平成17年度	平成18年度	平成19年度
3,000円		→
定率減税所得割額の15% 県民税と合算で上限4万円 200万円以下 3% 200万円超 8% 700万円超 10%	定率減税所得割額の7.5% 県民税と合算で上限2万円	定率減税の廃止 一律 6%
1号 資本金等の額50億円超 従業者50人超 2号 資本金等の額10億円超50億円以下 従業者50人超 3号 資本金等の額10億円超 従業者50人以下 4号 資本金等の額1億円超10億円以下 従業者50人超 5号 資本金等の額1億円超10億円以下 従業者50人以下 6号 資本金等の額1千万円超1億円以下 従業者50人超 7号 資本金等の額1千万円超1億円以下 従業者50人以下 8号 資本金等の額1千万円以下 従業者50人超 9号 上記以外の法人等		3,000,000円 1,750,000円 410,000円 400,000円 160,000円 150,000円 130,000円 120,000円 50,000円
12.3%		→
1.4% 免税点 土地30万円 家屋20万円 償却資産150万円		→
原動機付自転車 50cc以下 1,000円 90cc以下 1,200円 125cc以下 1,600円 ミニカー 2,500円 軽自動車及び小型特殊自動車 二輪のもの 2,400円 三輪のもの 3,100円 四輪乗用営業用 5,500円 四輪乗用自家用 7,200円 四輪貨物営業用 3,000円 四輪貨物自家用 4,000円 もっぱら雪上を走行するもの 2,400円 農耕作業用 1,600円 その他のもの 4,700円 二輪の小型自動車 4,000円		→
H15.7～ 旧3級品以外 2,977円/1,000本 旧3級品 1,412円/1,000本	H18.7～ 旧3級品以外 3,298円/1,000本 旧3級品 1,564円/1,000本	→
1% (価格200万円以下 0.7%)		→
H15.4～ 課税停止		→
1人1日 150円		→
0.3%		→

税目		年度										
		平成20年度	平成21年度	平成22年度	平成23年度	平成24年度	平成25年度	平成26年度				
市民税 (個人)	均等割	3,000円						3,500円				
	所得割	一律 6%										
市民税 (法人)	均等割	1号 公共法人、公益法人等、人格のない社団等、一般社団法人、一般財団 50,000円 法人、資本金等の額1千万円以下 従業者50人以下 2号 資本金等の額1千万円以下 従業者50人超 120,000円 3号 資本金等の額1千万円超1億円以下 従業者50人以下 130,000円 4号 資本金等の額1千万円超1億円以下 従業者50人超 150,000円 5号 資本金等の額1億円超10億円以下 従業者50人以下 160,000円 6号 資本金等の額1億円超10億円以下 従業者50人超 400,000円 7号 資本金等の額10億円超 従業者50人以下 410,000円 8号 資本金等の額10億円超50億円以下 従業者50人超 1,750,000円 9号 資本金等の額50億円超 従業者50人超 3,000,000円										
	税割	12.3%						H26.10～ 9.7%				
固定資産税	1.4% 免税点 土地30万円 家屋20万円 償却資産 150万円											
軽自動車税	原動機付自転車 50cc以下 1,000円 90cc以下 1,200円 125cc以下 1,600円 ミニカー 2,500円 軽自動車及び小型特殊自動車 二輪のもの 2,400円 三輪のもの 3,100円 四輪乗用営業用 5,500円 四輪乗用自家用 7,200円 四輪貨物営業用 3,000円 四輪貨物自家用 4,000円 もっぱら雪上を走行するもの 2,400円 農耕作業用 1,600円 その他のもの 4,700円 二輪の小型自動車 4,000円											
市たばこ税	H18.7～ 旧3級品以外 3,298円/1,000本 旧3級品 1,564円/1,000本	H22.10.1～ 旧3級品以外 4,618円/1,000本 旧3級品 2,190円/1,000本				H25.4.1～ 旧3級品以外 5,262円/1,000本 旧3級品 2,495円/1,000本						
鉱産税	1% (価格200万円以下 0.7%)											
特別土地保有税	H15.4～ 課税停止											
入湯税	1人1日 150円											
都市計画税	0.3%											

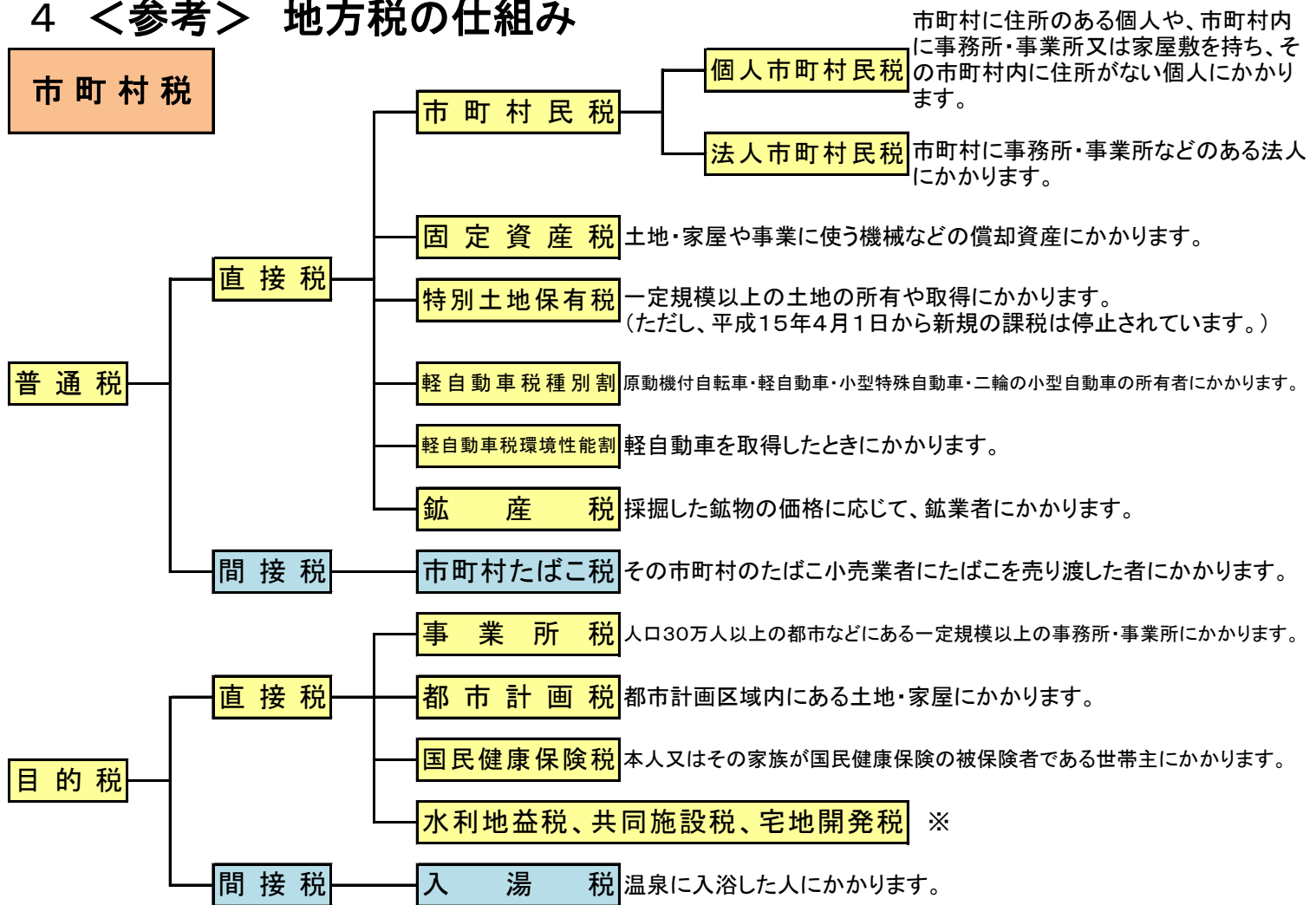
年度		平成27年度	平成28年度																																																																																												
税目	均等割	3,500円																																																																																													
	所得割	一律 6%																																																																																													
市民税 (個人)	均等割	1号 公共法人、公益法人等、人格のない社団等、一般社団法人、一般財団法人、資本金等の額1千万円以下 従業者50人以下 50,000円 2号 資本金等の額1千万円以下 従業者50人超 120,000円 3号 資本金等の額1千万円超1億円以下 従業者50人以下 130,000円 4号 資本金等の額1千万円超1億円以下 従業者50人超 150,000円 5号 資本金等の額1億円超10億円以下 従業者50人以下 160,000円 6号 資本金等の額1億円超10億円以下 従業者50人超 400,000円 7号 資本金等の額10億円超 従業者50人以下 410,000円 8号 資本金等の額10億円超50億円以下 従業者50人超 1,750,000円 9号 資本金等の額50億円超 従業者50人超 3,000,000円																																																																																													
	税割	9.7%																																																																																													
固定資産税	1.4% 免税点 土地30万円 家屋20万円 償却資産 150万円																																																																																														
軽自動車税	<table border="0"> <tr> <td>原動機付自転車</td> <td></td> <td></td> </tr> <tr> <td>50cc以下</td> <td>1,000円</td> <td></td> </tr> <tr> <td>90cc以下</td> <td>1,200円</td> <td></td> </tr> <tr> <td>125cc以下</td> <td>1,600円</td> <td></td> </tr> <tr> <td>ミニカー</td> <td>2,500円</td> <td></td> </tr> <tr> <td>軽自動車及び小型特殊自動車</td> <td></td> <td></td> </tr> <tr> <td>二輪のもの</td> <td>2,400円</td> <td></td> </tr> <tr> <td>三輪のもの</td> <td>3,900円</td> <td rowspan="4">H27.4.1登 録の車か ら適用</td> </tr> <tr> <td>四輪乗用営業用</td> <td>6,900円</td> </tr> <tr> <td>四輪乗用自家用</td> <td>10,800円</td> </tr> <tr> <td>四輪貨物営業用</td> <td>3,800円</td> </tr> <tr> <td>四輪貨物自家用</td> <td>5,000円</td> <td></td> </tr> <tr> <td>もっぱら雪上を走行するもの</td> <td>2,400円</td> <td></td> </tr> <tr> <td>農耕作業用</td> <td>1,600円</td> <td></td> </tr> <tr> <td>その他のもの</td> <td>4,700円</td> <td></td> </tr> <tr> <td>二輪の小型自動車</td> <td>4,000円</td> <td></td> </tr> </table>	原動機付自転車			50cc以下	1,000円		90cc以下	1,200円		125cc以下	1,600円		ミニカー	2,500円		軽自動車及び小型特殊自動車			二輪のもの	2,400円		三輪のもの	3,900円	H27.4.1登 録の車か ら適用	四輪乗用営業用	6,900円	四輪乗用自家用	10,800円	四輪貨物営業用	3,800円	四輪貨物自家用	5,000円		もっぱら雪上を走行するもの	2,400円		農耕作業用	1,600円		その他のもの	4,700円		二輪の小型自動車	4,000円		<table border="0"> <tr> <td>原動機付自転車</td> <td></td> <td></td> </tr> <tr> <td>50cc以下</td> <td>2,000円</td> <td></td> </tr> <tr> <td>90cc以下</td> <td>2,000円</td> <td></td> </tr> <tr> <td>125cc以下</td> <td>2,400円</td> <td></td> </tr> <tr> <td>ミニカー</td> <td>3,700円</td> <td></td> </tr> <tr> <td>軽自動車及び小型特殊自動車</td> <td></td> <td></td> </tr> <tr> <td>二輪のもの</td> <td>3,600円</td> <td></td> </tr> <tr> <td>三輪のもの</td> <td>3,900円 (4,600円)</td> <td></td> </tr> <tr> <td>四輪乗用営業用</td> <td>6,900円 (8,200円)</td> <td></td> </tr> <tr> <td>四輪乗用自家用</td> <td>10,800円 (12,900円)</td> <td></td> </tr> <tr> <td>四輪貨物営業用</td> <td>3,800円 (4,500円)</td> <td></td> </tr> <tr> <td>四輪貨物自家用</td> <td>5,000円 (6,000円)</td> <td></td> </tr> <tr> <td>もっぱら雪上を走行するもの</td> <td>3,600円</td> <td></td> </tr> <tr> <td>農耕作業用</td> <td>2,400円</td> <td>※0内は登 録から13年超</td> </tr> <tr> <td>その他のもの</td> <td>5,900円</td> <td>の車に適用</td> </tr> <tr> <td>二輪の小型自動車</td> <td>6,000円</td> <td></td> </tr> </table>	原動機付自転車			50cc以下	2,000円		90cc以下	2,000円		125cc以下	2,400円		ミニカー	3,700円		軽自動車及び小型特殊自動車			二輪のもの	3,600円		三輪のもの	3,900円 (4,600円)		四輪乗用営業用	6,900円 (8,200円)		四輪乗用自家用	10,800円 (12,900円)		四輪貨物営業用	3,800円 (4,500円)		四輪貨物自家用	5,000円 (6,000円)		もっぱら雪上を走行するもの	3,600円		農耕作業用	2,400円	※0内は登 録から13年超	その他のもの	5,900円	の車に適用	二輪の小型自動車	6,000円	
原動機付自転車																																																																																															
50cc以下	1,000円																																																																																														
90cc以下	1,200円																																																																																														
125cc以下	1,600円																																																																																														
ミニカー	2,500円																																																																																														
軽自動車及び小型特殊自動車																																																																																															
二輪のもの	2,400円																																																																																														
三輪のもの	3,900円	H27.4.1登 録の車か ら適用																																																																																													
四輪乗用営業用	6,900円																																																																																														
四輪乗用自家用	10,800円																																																																																														
四輪貨物営業用	3,800円																																																																																														
四輪貨物自家用	5,000円																																																																																														
もっぱら雪上を走行するもの	2,400円																																																																																														
農耕作業用	1,600円																																																																																														
その他のもの	4,700円																																																																																														
二輪の小型自動車	4,000円																																																																																														
原動機付自転車																																																																																															
50cc以下	2,000円																																																																																														
90cc以下	2,000円																																																																																														
125cc以下	2,400円																																																																																														
ミニカー	3,700円																																																																																														
軽自動車及び小型特殊自動車																																																																																															
二輪のもの	3,600円																																																																																														
三輪のもの	3,900円 (4,600円)																																																																																														
四輪乗用営業用	6,900円 (8,200円)																																																																																														
四輪乗用自家用	10,800円 (12,900円)																																																																																														
四輪貨物営業用	3,800円 (4,500円)																																																																																														
四輪貨物自家用	5,000円 (6,000円)																																																																																														
もっぱら雪上を走行するもの	3,600円																																																																																														
農耕作業用	2,400円	※0内は登 録から13年超																																																																																													
その他のもの	5,900円	の車に適用																																																																																													
二輪の小型自動車	6,000円																																																																																														
市たばこ税	H25.4.1～ 旧3級品以外 5,262円/1,000本 旧3級品 2,495円/1,000本	H28.4.1～ 旧3級品以外 5,262円/1,000本 旧3級品 2,925円/1,000本																																																																																													
鉱産税	1% (価格200万円以下 0.7%)																																																																																														
特別土地保有税	H15.4～ 課税停止																																																																																														
入湯税	1人1日 150円																																																																																														
都市計画税	0.3%																																																																																														

年度		平成29年度	平成30年度
税目			
市民税 (個人)	均等割	3,500円	
	所得割	一律 6%	
市民税 (法人)	均等割	1号 公共法人、公益法人等、人格のない社団等、一般社団法人、一般財団法人、資本金等の額1千万円以下 従業者50人以下	50,000円
		2号 資本金等の額1千万円以下 従業者50人超	120,000円
		3号 資本金等の額1千万円超1億円以下 従業者50人以下	130,000円
4号 資本金等の額1千万円超1億円以下 従業者50人超		150,000円	
5号 資本金等の額1億円超10億円以下 従業者50人以下		160,000円	
6号 資本金等の額1億円超10億円以下 従業者50人超		400,000円	
7号 資本金等の額10億円超 従業者50人以下		410,000円	
8号 資本金等の額10億円超50億円以下 従業者50人超		1,750,000円	
9号 資本金等の額50億円超 従業者50人超		3,000,000円	
	税割	9.7%	
固定資産税	1.4% 免税点 土地30万円 家屋20万円 償却資産 150万円		
軽自動車税	原動機付自転車 50cc以下 2,000円 90cc以下 2,000円 125cc以下 2,400円 ミニカー 3,700円 軽自動車及び小型特殊自動車 二輪のもの 3,600円 三輪のもの 3,900円 (4,600円) 四輪乗用営業用 6,900円 (8,200円) 四輪乗用自家用 10,800円 (12,900円) 四輪貨物営業用 3,800円 (4,500円) 四輪貨物自家用 5,000円 (6,000円) もっぱら雪上を走行するもの 3,600円 農耕作業用 2,400円 その他のもの 5,900円 二輪の小型自動車 6,000円	※○内 は登録 から13 年超の 車に適 用	
市たばこ税	H29.4.1～ 旧3級品以外 5,262円/1,000本 旧3級品 3,355円/1,000本	H30.4.1～ 旧3級品以外 5,262円/1,000本 旧3級品 4,000円/1,000本	H30.10.1～ 旧3級品以外 5,692円/1,000本 旧3級品については、 H30.10.1からの価格改定なし
鉱産税	1% (価格200万円以下 0.7%)		
特別土地保有税	H15.4～ 課税停止		
入湯税	1人1日 150円		
都市計画税	0.3%		

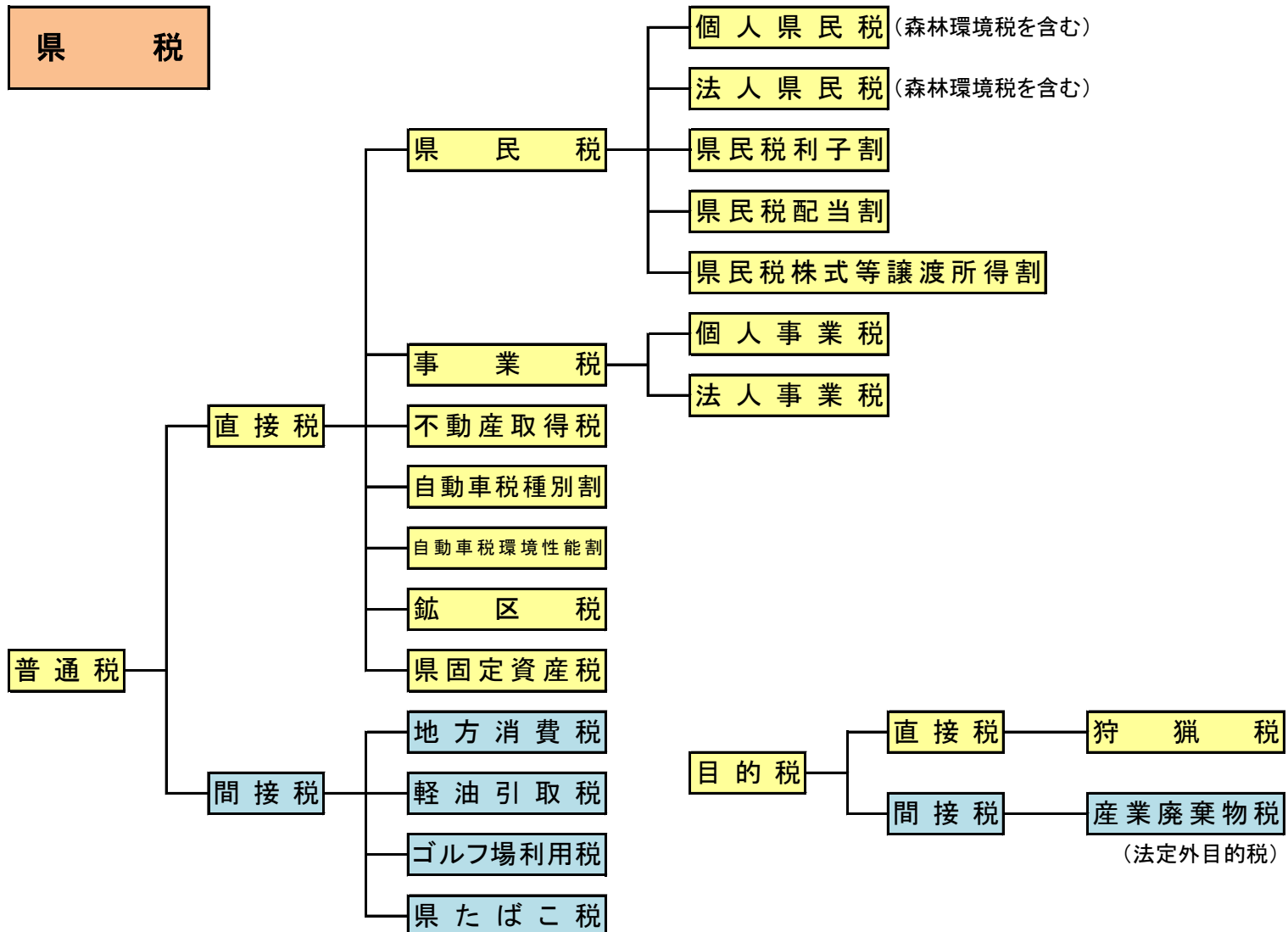
年度		令和元年度(平成31年度)	令和2年度
税目	均等割	3,500円	
	所得割	一律 6%	
市民税(個人)	均等割	1号 公共法人、公益法人等、人格のない社団等、一般社団法人、一般財団法人、資本金等の額1千万円以下 従業者50人以下 2号 資本金等の額1千万円以下 従業者50人超 3号 資本金等の額1千万円超1億円以下 従業者50人以下 4号 資本金等の額1千万円超1億円以下 従業者50人超 5号 資本金等の額1億円超10億円以下 従業者50人以下 6号 資本金等の額1億円超10億円以下 従業者50人超 7号 資本金等の額10億円超 従業者50人以下 8号 資本金等の額10億円超50億円以下 従業者50人超 9号 資本金等の額50億円超 従業者50人超	50,000円 120,000円 130,000円 150,000円 160,000円 400,000円 410,000円 1,750,000円 3,000,000円
	税割	9.7%	6.0%
固定資産税	1.4% 免税点 土地30万円 家屋20万円 償却資産 150万円		
軽自動車税(種別割)	原動機付自転車 50cc以下 2,000円 90cc以下 2,000円 125cc以下 2,400円 ミニカー 3,700円 軽自動車及び小型特殊自動車 二輪のもの 3,600円 三輪のもの 3,900円(4,600円) 四輪乗用営業用 6,900円(8,200円) 四輪乗用自家用 10,800円(12,900円) 四輪貨物営業用 3,800円(4,500円) 四輪貨物自家用 5,000円(6,000円) もつばら雪上を走行するもの 3,600円 農耕作業用 2,400円 その他のもの 5,900円 二輪の小型自動車 6,000円		
市たばこ税	旧3級品以外 5,692円/1,000本 旧3級品 4,000円/1,000本	R1.10.1~ 5,692円/1,000本 (軽減税率廃止)	R2.10.1~ 6,122円/1,000本
鉱産税	1% (価格200万円以下 0.7%)		
特別土地保有税	H15.4~ 課税停止		
入湯税	1人1日 150円		
都市計画税	0.3%		

年度		令和3年度																																																																	
税目																																																																			
市民税 (個人)	均等割	3,500円																																																																	
	所得割	一律 6%																																																																	
市民税 (法人)	均等割	1号 公共法人、公益法人等、人格のない社団等、一般社団法人、一般財団法人、資本金等の額1千万円以下 従業者50人以下	50,000円																																																																
		2号 資本金等の額1千万円以下 従業者50人超	120,000円																																																																
		3号 資本金等の額1千万円超1億円以下 従業者50人以下	130,000円																																																																
4号 資本金等の額1千万円超1億円以下 従業者50人超		150,000円																																																																	
5号 資本金等の額1億円超10億円以下 従業者50人以下		160,000円																																																																	
6号 資本金等の額1億円超10億円以下 従業者50人超		400,000円																																																																	
7号 資本金等の額10億円超 従業者50人以下		410,000円																																																																	
8号 資本金等の額10億円超50億円以下 従業者50人超		1,750,000円																																																																	
9号 資本金等の額50億円超 従業者50人超		3,000,000円																																																																	
	税割	6.0%																																																																	
固定資産税	1.4% 免税点 土地30万円 家屋20万円 償却資産 150万円																																																																		
軽自動車税 (種別割)	<table border="0"> <tr> <td>原動機付自転車</td> <td></td> <td></td> <td></td> </tr> <tr> <td>50cc以下</td> <td>2,000円</td> <td></td> <td></td> </tr> <tr> <td>90cc以下</td> <td>2,000円</td> <td></td> <td></td> </tr> <tr> <td>125cc以下</td> <td>2,400円</td> <td></td> <td></td> </tr> <tr> <td>ミニカー</td> <td>3,700円</td> <td></td> <td></td> </tr> <tr> <td>軽自動車及び小型特殊自動車</td> <td></td> <td></td> <td></td> </tr> <tr> <td>二輪のもの</td> <td>3,600円</td> <td></td> <td></td> </tr> <tr> <td>三輪のもの</td> <td>3,900円 (4,600円)</td> <td></td> <td></td> </tr> <tr> <td>四輪乗用営業用</td> <td>6,900円 (8,200円)</td> <td></td> <td></td> </tr> <tr> <td>四輪乗用自家用</td> <td>10,800円 (12,900円)</td> <td></td> <td></td> </tr> <tr> <td>四輪貨物営業用</td> <td>3,800円 (4,500円)</td> <td></td> <td></td> </tr> <tr> <td>四輪貨物自家用</td> <td>5,000円 (6,000円)</td> <td></td> <td></td> </tr> <tr> <td>もっぱら雪上を走行するもの</td> <td>3,600円</td> <td></td> <td></td> </tr> <tr> <td>農耕作業用</td> <td>2,400円</td> <td></td> <td></td> </tr> <tr> <td>その他のもの</td> <td>5,900円</td> <td></td> <td></td> </tr> <tr> <td>二輪の小型自動車</td> <td>6,000円</td> <td></td> <td></td> </tr> </table> <p style="text-align: right;">※()内は登録から13年超の車に適用</p>			原動機付自転車				50cc以下	2,000円			90cc以下	2,000円			125cc以下	2,400円			ミニカー	3,700円			軽自動車及び小型特殊自動車				二輪のもの	3,600円			三輪のもの	3,900円 (4,600円)			四輪乗用営業用	6,900円 (8,200円)			四輪乗用自家用	10,800円 (12,900円)			四輪貨物営業用	3,800円 (4,500円)			四輪貨物自家用	5,000円 (6,000円)			もっぱら雪上を走行するもの	3,600円			農耕作業用	2,400円			その他のもの	5,900円			二輪の小型自動車	6,000円		
原動機付自転車																																																																			
50cc以下	2,000円																																																																		
90cc以下	2,000円																																																																		
125cc以下	2,400円																																																																		
ミニカー	3,700円																																																																		
軽自動車及び小型特殊自動車																																																																			
二輪のもの	3,600円																																																																		
三輪のもの	3,900円 (4,600円)																																																																		
四輪乗用営業用	6,900円 (8,200円)																																																																		
四輪乗用自家用	10,800円 (12,900円)																																																																		
四輪貨物営業用	3,800円 (4,500円)																																																																		
四輪貨物自家用	5,000円 (6,000円)																																																																		
もっぱら雪上を走行するもの	3,600円																																																																		
農耕作業用	2,400円																																																																		
その他のもの	5,900円																																																																		
二輪の小型自動車	6,000円																																																																		
市たばこ税	R3.10.1～ 6,552円/1,000本																																																																		
鉱産税	1% (価格200万円以下 0.7%)																																																																		
特別土地保有税	H15.4～ 課税停止																																																																		
入湯税	1人1日 150円																																																																		
都市計画税	0.3%																																																																		

4 <参考> 地方税の仕組み



※水利地益税・共同施設税・宅地開発税については、地方公共団体の判断で課税することができますが、現在、福島県内で課税している団体はありません。



令和3年度 税務概要

令和3年9月発行



編集・発行 須賀川市財務部税務課

〒962-8601

須賀川市八幡町135番地

TEL 0248-88-9123

FAX 0248-94-4564

E-mail zeimu@city.sukagawa.fukushima.jp

URL <https://www.city.sukagawa.fukushima.jp/>
