

令和5年度

税務概要

須賀川市

目 次

第 1 市の概況

1	市域のうつりかわり	1
2	人口及び世帯数の推移	2
3	地区別人口及び世帯数	2
4	地目別土地面積	2
5	都市計画区域	2
6	行政組織機構図	4
7	税務機構及び事務分掌	7
8	特別職名簿	9

第 2 市税と財政の状況

1	一般会計歳入歳出決算額の推移	10
2	市税の税目別決算額の推移	12
3	令和5年度一般会計歳入歳出予算(当初)	15
4	令和5年度市税歳入予算(当初)	17

第 3 市民税

I 個人市民税

1	納税義務者数及び個人市民税額の推移	18
2	所得割額に係る納税者負担額(1人当たり)の推移	18
3	納税義務者数等の推移	21
4	課税標準額等に関する調	22
5	市民税徴収別納税義務者数等の推移	24
6	市民税課税所得金額等段階別調	24

II 法人市民税

1	法人市民税の調定額の推移	26
2	令和4年度月別調定額及び調定件数	26
3	法人数調	26
4	産業分類別調定額比較表(法人税割額)	27

第4 固定資産税

1	固定資産税の納税義務者数の推移	28
2	固定資産税の課税標準額及び調定額の推移(当初)	29
3	土地に関する調	30
4	家屋に関する調	32
5	新增改築家屋に関する調	33
6	減少分家屋に関する調	33
7	償却資産の価格に関する調(課税標準額)	34
8	償却資産の納税義務者数等に関する調(令和5年度)	34
9	交付金に関する調	35
10	納税者1人当たり負担額等の推移(土地、家屋、償却資産)	35

第5 軽自動車税

1	種別割台数及び調定額等の推移(当初)	36
2	環境性能割調定額の推移	36

第6 市たばこ税

第7 特別土地保有税

第8 入湯税

第9 都市計画税

第10 国民健康保険税

1	加入状況	39
2	税率及び賦課割合	40
3	税額	42

第11 収 納

1	市税等の年度別収入状況	44
2	市税等収入の推移	48
3	市税等の収入未済額の推移	50
4	納入方法別収入状況	51
5	口座振替加入状況	51
6	納税貯蓄組合の状況	52
7	歳出還付の状況	54
8	納期前納付報奨金交付状況	54
9	滞納整理の状況	55

第12 その他

1	税務証明件数等調	58
2	県民税徴収取扱費調	59
3	税率の変遷	60
4	<参考>地方税の仕組み	70

第1 市の概況

1 市域のうつりかわり

(単位:km²)

年 月 日	編入・合併した地域	編入・合併した面積	編入・合併後の市域面積	備 考
昭和 29. 3.31	須賀川市制施行 (須賀川町・浜田村・西袋村・稲田村・小塩江村)	—	95.11	
30. 3.10	仁井田村編入合併	18.78	113.89	
42. 2. 1	大東村編入合併	42.27	156.16	
45.11. 1	郡山市との境界変更	0.01	156.17	大谷地地区
46.10. 1	天栄村との境界変更	(31m ²)	156.17	土地改良による
49. 6. 1	鏡石町との境界変更	(△396m ²)	156.17	土地改良による
49. 9. 1	郡山市との境界変更	変更なし	156.17	土地改良による
53.11. 1	鏡石町との境界変更	変更なし	156.17	国土調査及び土地改良による
55. 4. 1	〃	0.01	156.18	昭和55年3月20日 国土地理院発表による
55.12. 1	岩瀬村との境界変更	(837m ²)	156.18	土地改良による
57. 5. 1	長沼町・岩瀬村との境界変更	(△1,435m ²)	156.18	土地改良による
57.12. 1	長沼町との境界変更	(△522m ²)	156.18	土地改良による
58.10. 1	長沼町・鏡石町・天栄村との境界変更	(23m ²)	156.18	土地改良による
60. 2. 1	岩瀬村との境界変更	(198m ²)	156.18	土地改良による
平成 2. 5.14	国土地理院公表	△ 1.21	154.97	平成元年11月10日 公告
6. 2. 1	長沼町との境界変更	(7,021.16m ²)	154.98	土地改良による
8.12. 1	鏡石町との境界変更	変更なし	154.98	土地改良による
9. 9. 1	岩瀬村との境界変更	変更なし	154.98	土地改良による
17. 4. 1	長沼町・岩瀬村編入合併	長沼町 60.34 岩瀬村 64.23	279.55	
27. 3. 6	国土地理院公表	△ 0.12	279.43	平成26年10月1日 公告

2 人口及び世帯数の推移

(6月1日現在 単位:人、世帯)

区 分		年				
		元	2	3	4	5
人 口	男	37,634	37,474	37,124	36,943	36,605
	女	38,758	38,570	38,224	37,997	37,632
	計	76,392	76,044	75,348	74,940	74,237
世 帯 数		29,306	29,657	29,857	30,159	30,481
面 積 (km ²)		279.43	279.43	279.43	279.43	279.43
1 世 帯 当 たり 人 員		2.61	2.56	2.52	2.48	2.44
人 口 密 度 人/km ²		273	272	270	268	266
前年対比	人 口	99.5	99.5	99.1	99.5	99.1
	世 帯 数	101.0	101.2	100.7	101.0	101.1

3 地区別人口及び世帯数

(令和5年6月1日現在 住民基本台帳 単位:人、世帯、人/km²)

地区別	須賀川	浜田	西袋	稲田	小塩江	仁井田	大東	長沼	岩瀬	合計
人 口	20,156	4,434	19,449	3,593	4,407	8,021	4,695	4,828	4,654	74,237
世帯数	9,153	1,895	8,273	1,328	1,620	2,963	1,810	1,793	1,646	30,481
人口密度	2,357	368	824	222	128	427	113	80	72	266

4 地目別土地面積

(令和5年1月1日現在 固定資産概要調書 単位:km²、%)

地 目	田	畑	宅 地	池 沼	山 林	原 野	雑種地	その他	計
面 積	61.44	25.85	18.08	2.06	99.90	6.82	11.84	53.44	279.43
割 合	22.0	9.3	6.5	0.7	35.8	2.4	4.2	19.1	100.0

5 都市計画区域

(単位:km²、%)

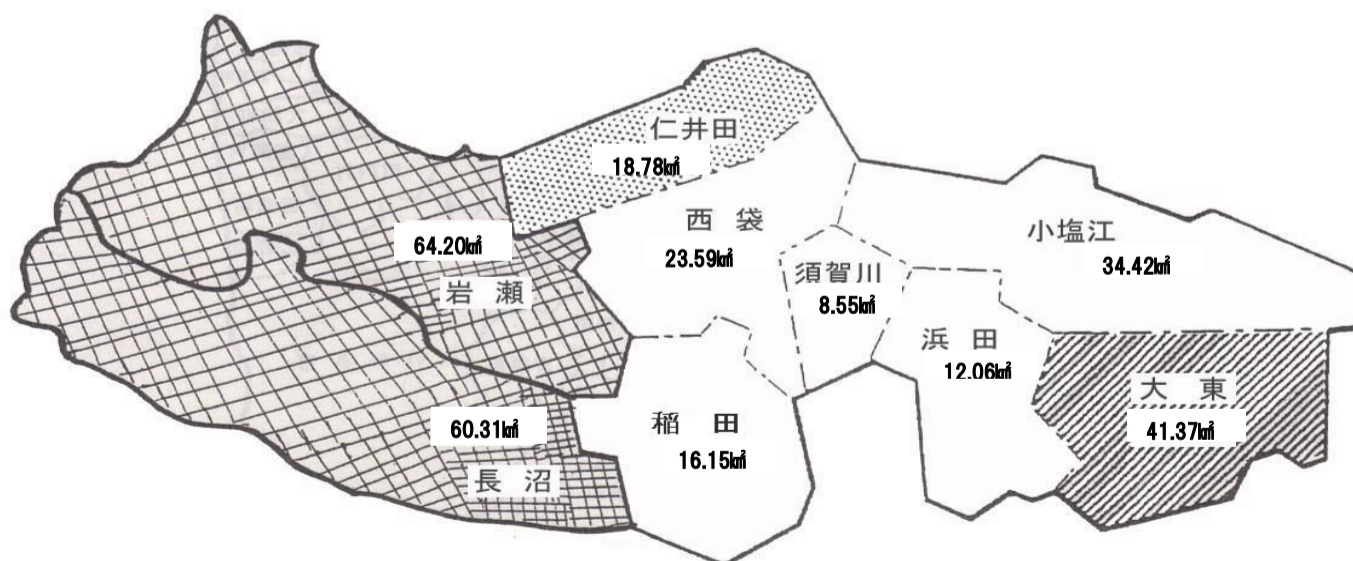
区 分	面 積	内 訳	
		市 街 化 区 域	市 街 化 調 整 区 域
都 市 計 画 区 域	78.00	15.07	62.93
比 率	100.0	19.3	80.7

【福島県】 令和5年4月1日現在
 ※市町村数=59市町村(13市31町15村)

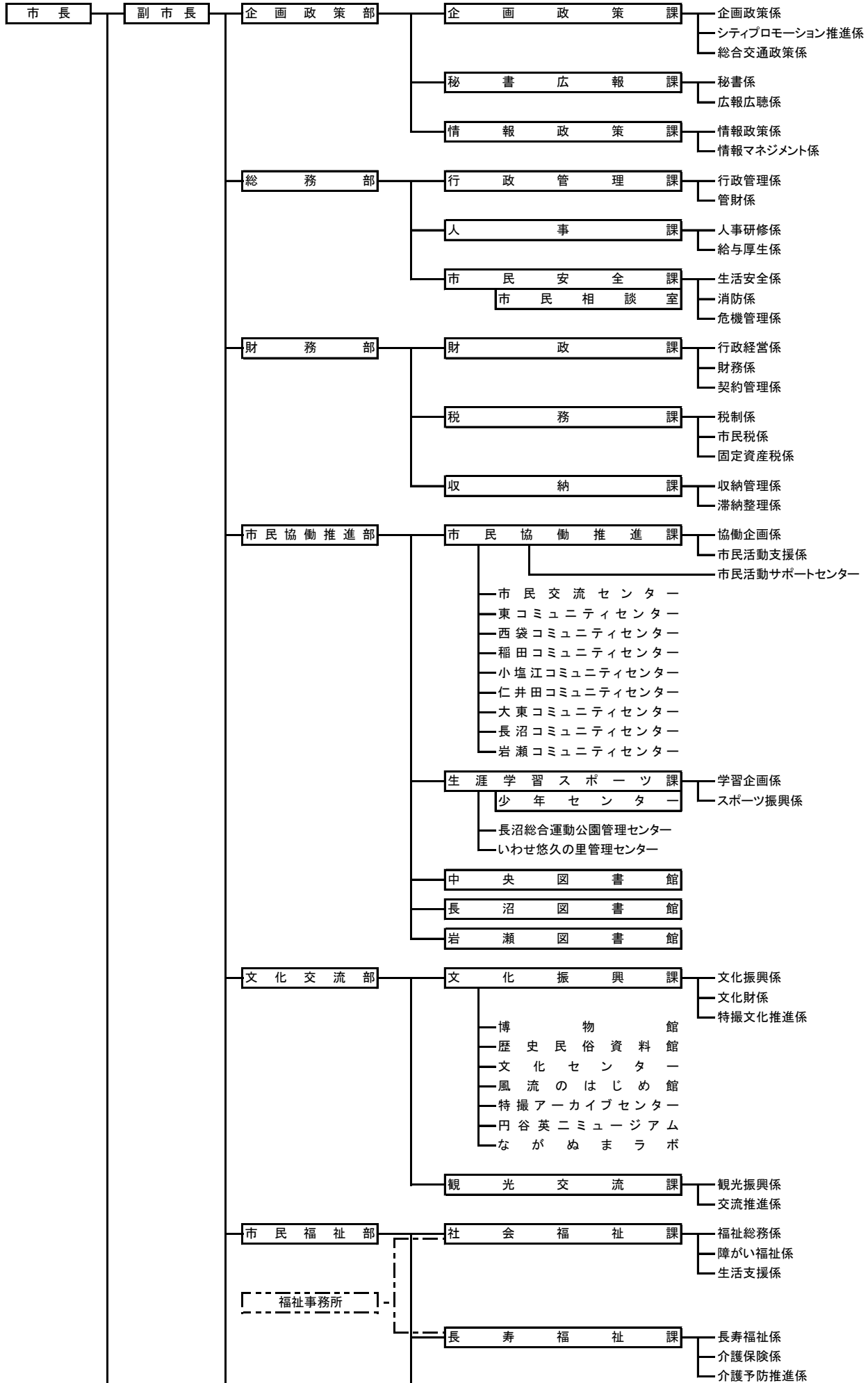


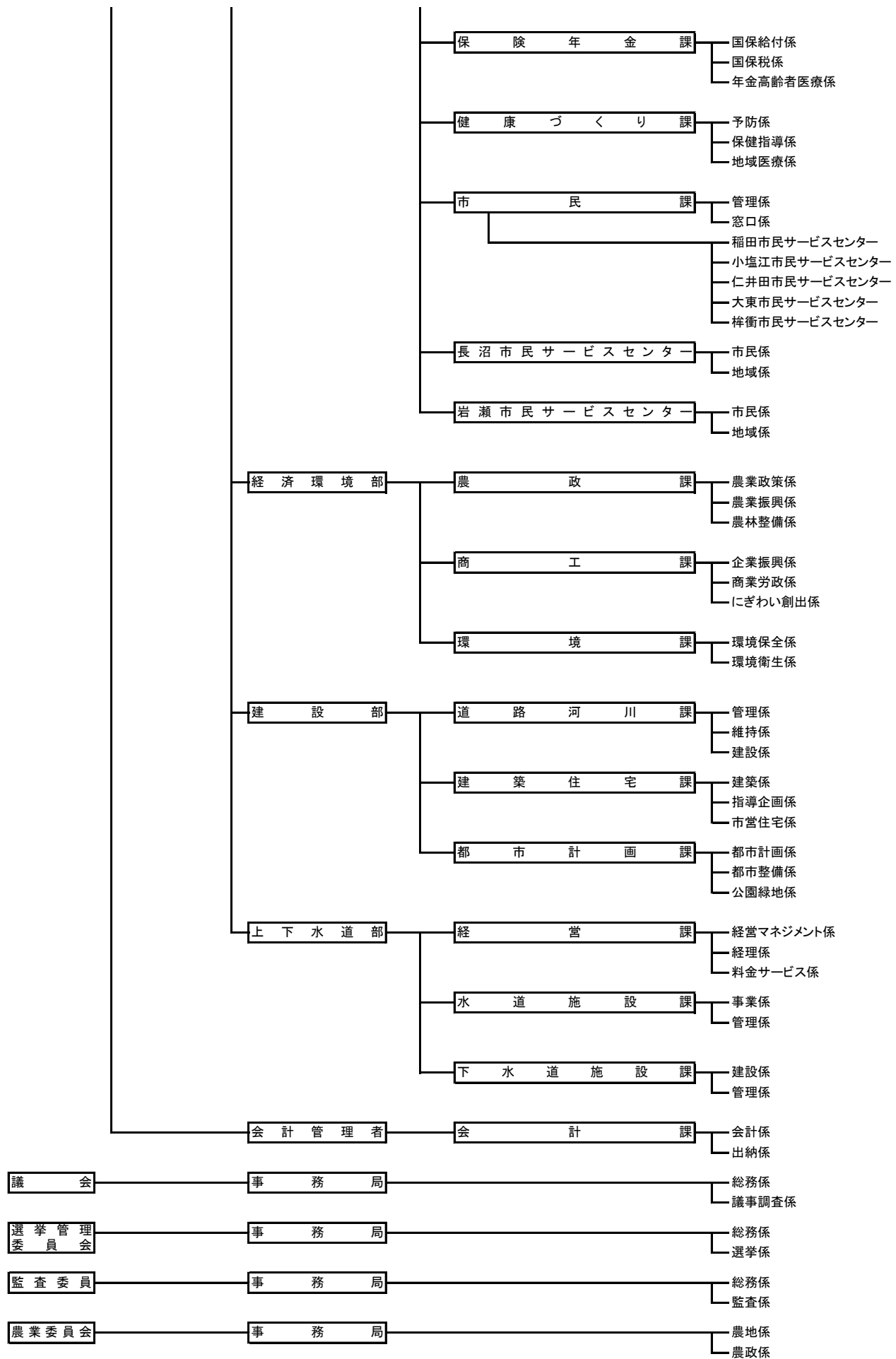
【須賀川市】 令和5年4月1日現在

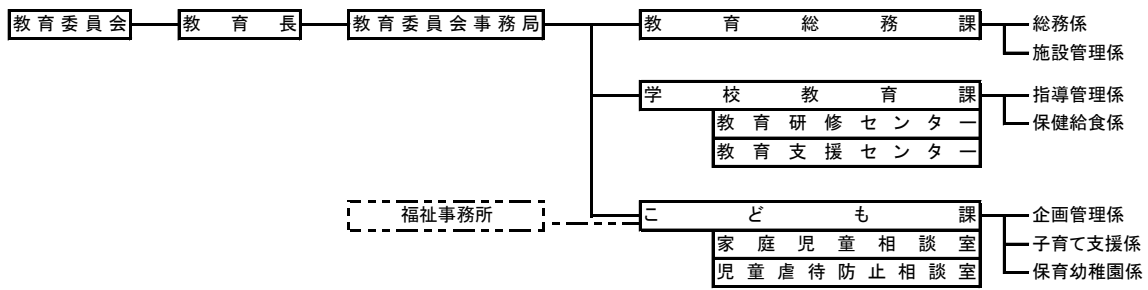
総面積 279.43km²



6 行政組織機構図（令和5年4月1日現在）







7 税務機構及び事務分掌

(令和5年4月1日現在 単位:人)

機 構		事 務 分 掌	職 員 数						(係計)		
			課長	主幹	課長補佐	主任主査	係長	主査		主任・主事	
財 務 部	税 制 係	1 税制度に関すること。 2 税務統計に関すること。 3 税の諸証明及び閲覧に関すること。 4 市税の調定に関すること。 5 ふるさと納税に関すること。				0	1	1	0	(2)	
		市民税係	1 市税の賦課及び減免に関すること。 2 個人県民税に関すること。 3 原動機付自転車等の標識に関すること。	1	1	※1	0	2	0	7	(9)
		固定資産税係	1 固定資産の評価に関すること。 2 市税の賦課及び減免に関すること。 3 国有資産等所在市町村交付金に関すること。 4 地籍図簿の管理に関すること。				0	1	1	8	(10)
	計		1	1	※1	0	4	2	15	23	
	納 管 理 係	収 納	1 市税、国民健康保険税及び税外収入の収納管理に関すること。 2 市税、国民健康保険税及び税外収入の決算に関すること。 3 市税、国民健康保険税及び税外収入の過誤納金に関すること。 4 納税思想の普及及び向上に関すること。 5 納税貯蓄組合に関すること。				0	1	2	3	(6)
			6 市税、国民健康保険税及び税外収入の口座振替に関すること。 7 個人県民税の送納に関すること。 8 市税、国民健康保険税及び税外収入の督促状に関すること。	1	0	1					
		滞納整理係	1 市税、国民健康保険税及び税外収入の徴収に関すること。 2 市税、国民健康保険税及び税外収入の滞納処分及び欠損処分に関すること。 3 市税、国民健康保険税及び税外収入の徴収の嘱託に関すること。				1	1	※1	2	3
	計		1	0	1	1	2	※1	4	6	15

※は兼務

機 構			事 務 分 掌	職 員 数							
				課 長	主 幹	課 長 補 佐	主 任 主 査	係 長	主 査	主 任 ・ 主 事	(係 計)
市 民 福 祉 部	保 険 年 金 課	国 保 税 係	1 国保税の賦課、調定及び減免に関すること。	1	0	1	0	1	2	3	(6)
			計	1	0	1	0	1	2	3	8

※保険年金課は国民健康保険税関係のみ記載

機 構			事 務 分 掌	職 員 数							
				所 長	主 幹	課 長 補 佐	主 任 主 査	係 長	主 査	主 任 ・ 主 事	(係 計)
セ ン タ ー ビ ジ ネ ッ ス	長 沼 市 民 係	市 民 係	1 税の諸証明に関すること。	1	0	0	0	0	0	0	0
			2 市税及び国民健康保険税の減免申請の受付に関すること。								
3 原動機付自転車等の標識に関すること。											
4 市税、国民健康保険税及び税外収入の窓口収納に関すること。											
			計	1	0	0	0	0	0	0	1

機 構			事 務 分 掌	職 員 数							
				所 長	管 理 監	課 長 補 佐	主 任 主 査	係 長	主 査	主 任 ・ 主 事 ・ 専 門 員	(係 計)
セ ン タ ー ビ ジ ネ ッ ス	岩 瀬 市 民 係	市 民 係	1 税の諸証明に関すること。	1	1	1	0	※1	0	0	0
			2 市税及び国民健康保険税の減免申請の受付に関すること。								
3 原動機付自転車等の標識に関すること。											
4 市税、国民健康保険税及び税外収入の窓口収納に関すること。											
			計	1	1	1	0	※1	0	0	3

※は兼務

8 特別職名簿

(1) 固定資産評価員

氏名	任期	
	自	至
安藤基寛	平31. 4. 1	

(2) 固定資産評価審査委員会委員

(令和5年7月1日現在)

氏名	任期	
	自	至
矢部昇伸	令5. 4. 12	令8. 4. 11
薄井登士子	令5. 6. 19	令8. 6. 18
和田秀子	令5. 4. 12	令8. 4. 11
熊田邦夫	令2. 10. 1	令5. 9. 30
坂本洋一	令4. 12. 10	令7. 12. 9

第2 市税と財政の状況

1 一般会計歳入歳出決算額の推移

歳 入

款	年 度	平 成 30 年 度		平成31年度(令和元年度)	
		金 額	構 成 比	金 額	構 成 比
1	市 税	9,431,334	20.7	9,563,382	22.4
2	地 方 譲 与 税	456,777	1.0	461,805	1.1
3	利 子 割 交 付 金	12,045	0.0	5,907	0.0
4	配 当 割 交 付 金	21,562	0.1	29,031	0.1
5	株式等譲渡所得割交付金	16,910	0.0	14,201	0.0
6	法 人 事 業 税 交 付 金		0.0		0.0
7	地 方 消 費 税 交 付 金	1,427,771	3.1	1,389,781	3.3
8	ゴルフ場利用税交付金	27,303	0.1	31,185	0.1
9	環 境 性 能 割 交 付 金		0.0	15,712	0.0
10	地 方 特 例 交 付 金	66,695	0.2	200,994	0.5
11	地 方 交 付 税	10,990,018	24.2	8,998,488	21.1
12	交通安全対策特別交付金	11,101	0.0	10,458	0.0
13	分 担 金 及 び 負 担 金	221,223	0.5	182,930	0.4
14	使 用 料 及 び 手 数 料	328,192	0.7	331,040	0.8
15	国 庫 支 出 金	5,008,029	11.0	4,851,187	11.4
16	県 支 出 金	4,689,342	10.3	6,372,948	14.9
17	財 産 収 入	1,415,011	3.1	154,527	0.4
18	寄 附 金	48,783	0.1	90,354	0.2
19	繰 入 金	4,294,478	9.4	4,112,954	9.6
20	繰 越 金	2,848,636	6.3	1,612,536	3.8
21	諸 収 入	889,085	2.0	514,732	1.2
22	市 債	3,161,200	7.0	3,678,200	8.6
	自動車取得税交付金	99,970	0.2	50,033	0.1
	歳 入 合 計	45,465,465	100.0	42,672,385	100.0

歳 出

款	年 度	平 成 30 年 度		平成31年度(令和元年度)	
		金 額	構 成 比	金 額	構 成 比
1	議 会 費	280,749	0.6	274,443	0.7
2	総 務 費	5,237,194	11.9	3,696,534	9.2
3	民 生 費	10,567,168	24.1	11,198,558	27.7
4	衛 生 費	7,569,070	17.3	6,251,018	15.5
5	労 働 費	27,100	0.1	27,869	0.1
6	農 林 水 産 業 費	3,817,092	8.7	2,660,457	6.6
7	商 工 費	5,076,859	11.6	2,307,888	5.7
8	土 木 費	2,678,779	6.1	2,825,790	7.0
9	消 防 費	1,274,475	2.9	1,958,804	4.8
10	教 育 費	4,307,381	9.8	5,592,806	13.8
11	災 害 復 旧 費	49,277	0.1	523,891	1.3
12	公 債 費	2,967,784	6.8	3,087,238	7.6
13	諸 支 出 金	0	0.0	0	0.0
14	予 備 費	0	0.0	0	0.0
	歳 出 合 計	43,852,928	100.0	40,405,296	100.0

(単位:千円、%)

令和2年度		令和3年度		令和4年度	
金額	構成比	金額	構成比	金額	構成比
9,478,175	17.2	9,433,131	22.4	9,714,490	26.4
457,586	0.8	469,008	1.1	468,864	1.3
7,003	0.0	5,676	0.0	3,180	0.0
23,782	0.0	39,403	0.1	31,364	0.1
26,889	0.1	41,625	0.1	21,994	0.1
52,473	0.1	115,979	0.3	142,758	0.4
1,702,325	3.1	1,855,705	4.4	1,935,852	5.3
32,527	0.1	33,725	0.1	32,651	0.1
28,189	0.1	29,010	0.1	30,887	0.1
98,988	0.2	217,842	0.5	100,287	0.3
7,835,807	14.2	9,223,287	21.9	8,655,352	23.5
10,523	0.0	9,307	0.0	8,914	0.0
134,934	0.2	155,714	0.4	145,046	0.4
306,887	0.6	306,708	0.7	313,654	0.8
14,069,748	25.5	7,864,522	18.7	7,158,629	19.4
9,786,247	17.8	4,641,333	11.0	3,045,782	8.3
158,684	0.3	211,028	0.5	144,743	0.4
65,880	0.1	67,247	0.2	95,745	0.3
1,436,231	2.6	1,568,242	3.7	711,625	1.9
2,267,089	4.1	1,162,116	2.7	1,102,453	3.0
1,102,051	2.0	772,520	1.8	712,870	1.9
6,017,500	10.9	3,903,400	9.3	2,219,600	6.0
	0.0		0.0		0.0
55,099,518	100.0	42,126,528	100.0	36,796,740	100.0

(単位:千円、%)

令和2年度		令和3年度		令和4年度	
金額	構成比	金額	構成比	金額	構成比
272,589	0.5	264,757	0.6	267,150	0.7
3,622,089	6.7	4,914,722	12.0	3,645,765	10.2
19,197,487	35.6	13,392,810	32.6	13,049,162	36.7
6,944,704	12.9	5,677,328	13.8	3,403,195	9.6
26,363	0.1	25,939	0.1	25,334	0.1
4,184,329	7.8	1,591,347	3.9	1,427,056	4.0
1,643,602	3.0	1,500,723	3.7	1,531,372	4.3
3,532,903	6.6	3,283,681	8.0	3,312,529	9.3
3,329,421	6.2	1,710,078	4.2	1,379,247	3.9
6,822,782	12.6	4,426,951	10.8	3,724,838	10.5
1,263,139	2.3	1,101,115	2.7	504,846	1.4
3,097,994	5.7	3,134,624	7.6	3,293,157	9.3
0	0.0	0	0.0	0	0.0
0	0.0	0	0.0	0	0.0
53,937,402	100.0	41,024,075	100.0	35,563,651	100.0

2 市税の税目別決算額の推移

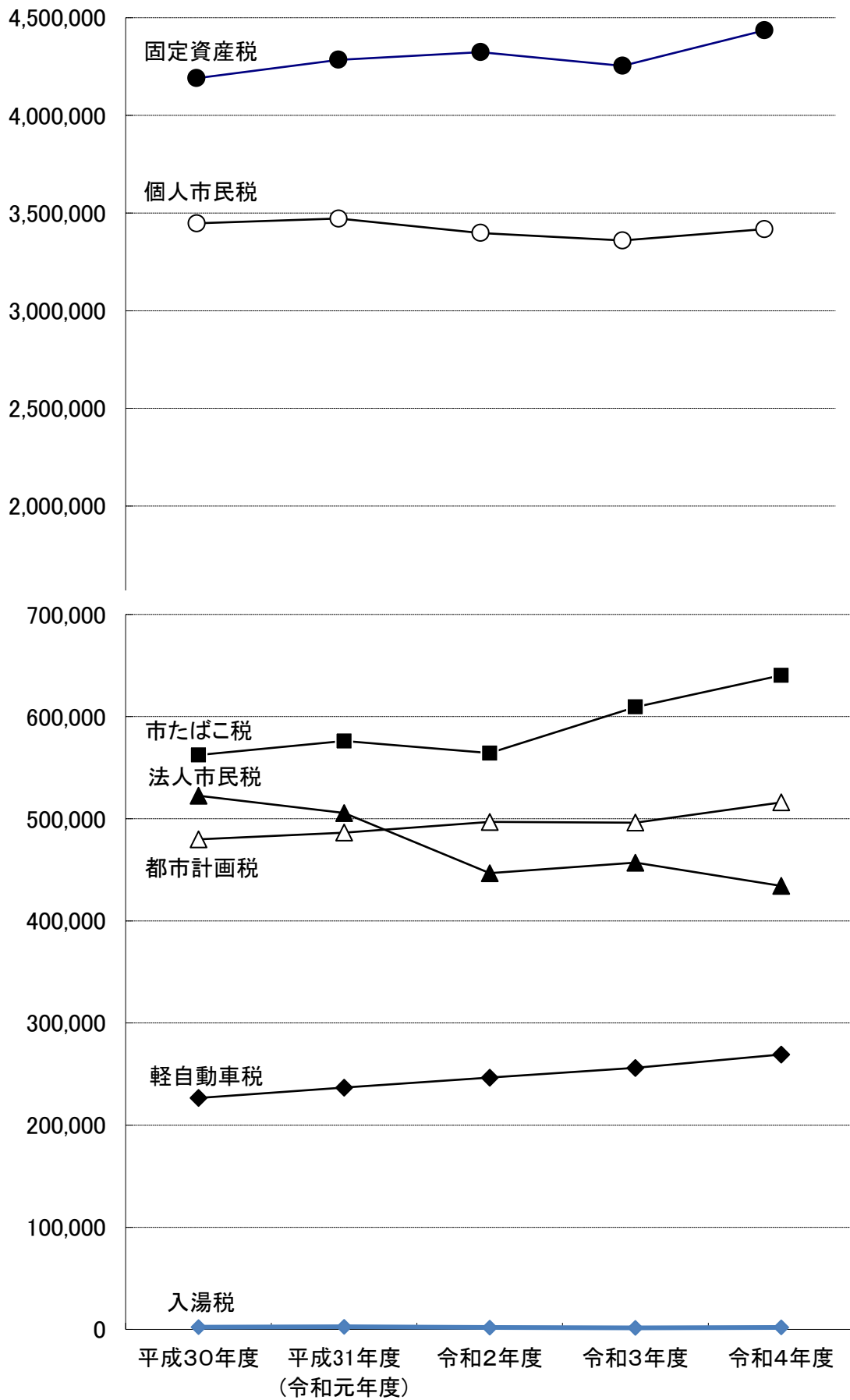
年度 区分 税目		平成30年度			平成31年度(令和元年度)		
		調定額	収入済額	徴収率	調定額	収入済額	徴収率
I	普通税	9,073,239	8,949,277	98.6	9,182,387	9,074,408	98.8
	1 市民税	4,014,038	3,970,135	98.9	4,020,647	3,977,529	98.9
	(1) 個人	3,489,234	3,447,643	98.8	3,508,480	3,471,916	99.0
	ア 均等割	135,731	134,113	98.8	136,037	134,618	99.0
	イ 所得割	3,353,503	3,313,530	98.8	3,372,443	3,337,298	99.0
	(2) 法人	524,804	522,492	99.6	512,167	505,613	98.7
	ア 均等割	204,038	203,145	99.6	209,134	206,458	98.7
	イ 法人税割	320,766	319,347	99.6	303,033	299,155	98.7
	2 固定資産税	4,265,614	4,190,242	98.2	4,344,626	4,284,182	98.6
	(1) 土地	1,402,878	1,378,843	98.3	1,399,707	1,380,122	98.6
	(2) 家屋	1,823,834	1,791,246	98.2	1,864,606	1,838,505	98.6
	(3) 償却資産	1,014,348	995,599	98.2	1,055,870	1,041,112	98.6
	(4) 交付金	24,554	24,554	100.0	24,443	24,443	100.0
	3 軽自動車税	231,248	226,561	98.0	241,120	236,703	98.2
	4 市たばこ税	562,339	562,339	100.0	575,994	575,994	100.0
II	目的税	490,567	482,057	98.3	495,809	488,974	98.6
	1 入湯税	2,273	2,273	100.0	2,592	2,592	100.0
	2 都市計画税	488,294	479,784	98.3	493,217	486,382	98.6
合計		9,563,806	9,431,334	98.6	9,678,196	9,563,382	98.8
内 訳	現年課税分計	9,424,838	9,377,615	99.5	9,578,501	9,528,574	99.5
	滞納繰越分計	138,968	53,719	38.7	99,695	34,808	34.9

(単位:千円、%)

令和2年度			令和3年度			令和4年度		
調定額	収入済額	徴収率	調定額	収入済額	徴収率	調定額	収入済額	徴収率
9,098,693	8,979,505	98.7	9,025,021	8,935,456	99.0	9,286,000	9,196,557	99.0
3,880,458	3,844,921	99.1	3,845,729	3,816,511	99.2	3,882,956	3,851,913	99.2
3,431,466	3,398,236	99.0	3,386,752	3,359,614	99.2	3,444,692	3,417,699	99.2
136,440	135,114	99.0	135,556	134,470	99.2	134,847	133,791	99.2
3,295,026	3,263,122	99.0	3,251,196	3,225,144	99.2	3,309,845	3,283,908	99.2
448,992	446,685	99.5	458,977	456,897	99.5	438,264	434,214	99.1
204,219	203,169	99.5	208,351	207,407	99.5	208,914	206,983	99.1
244,773	243,516	99.5	250,626	249,490	99.5	229,350	227,231	99.1
4,403,574	4,323,766	98.2	4,310,446	4,253,533	98.7	4,490,123	4,435,131	98.8
1,412,613	1,386,858	98.2	1,411,618	1,392,873	98.7	1,413,603	1,396,194	98.8
1,920,211	1,885,230	98.2	1,868,504	1,843,692	98.7	1,975,237	1,950,912	98.8
1,046,469	1,027,397	98.2	1,005,737	992,381	98.7	1,076,610	1,063,352	98.8
24,281	24,281	100.0	24,587	24,587	100.0	24,673	24,673	100.0
250,367	246,524	98.5	259,454	256,020	98.7	272,562	269,154	98.7
564,294	564,294	100.0	609,392	609,392	100.0	640,359	640,359	100.0
507,730	498,670	98.2	504,059	497,675	98.7	524,070	517,933	98.8
1,818	1,818	100.0	1,489	1,489	100.0	1,991	1,991	100.0
505,912	496,852	98.2	502,570	496,186	98.7	522,079	515,942	98.8
9,606,423	9,478,175	98.7	9,529,080	9,433,131	99.0	9,810,070	9,714,490	99.0
9,522,759	9,444,024	99.2	9,419,591	9,376,957	99.5	9,736,042	9,689,229	99.5
83,664	34,151	40.8	109,489	56,174	51.3	74,028	25,261	34.1

○市税収入伸長図

(単位:千円)



3 令和5年度一般会計歳入歳出予算(当初)

歳 入

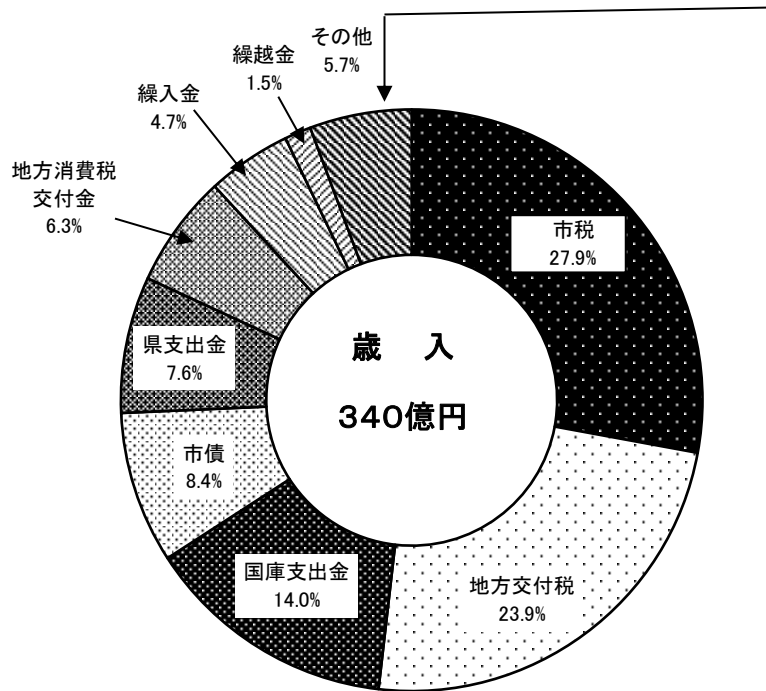
(単位:千円、%)

年度 区分 款	令和5年度		令和4年度		前年度比	
	予算額(A)	構成比	予算額(A)	構成比	(A)-(B)	伸 率
1 市 税	9,484,902	27.9	9,282,202	29.3	202,700	2.2
2 地 方 譲 与 税	494,465	1.5	497,465	1.6	△ 3,000	△ 0.6
3 利 子 割 交 付 金	10,000	0.0	10,000	0.0	0	0.0
4 配 当 割 交 付 金	42,000	0.1	26,000	0.1	16,000	61.5
5 株 式 等 譲 渡 所 得 割 交 付 金	19,000	0.1	19,000	0.1	0	0.0
6 法 人 事 業 税 交 付 金	156,000	0.5	152,000	0.5	4,000	2.6
7 地 方 消 費 税 交 付 金	2,131,000	6.3	1,969,000	6.2	162,000	8.2
8 ゴルフ場利用税交付金	36,000	0.1	36,000	0.1	0	0.0
9 環 境 性 能 割 交 付 金	32,000	0.1	47,000	0.1	△ 15,000	△ 31.9
10 地 方 特 例 交 付 金	99,000	0.3	91,000	0.3	8,000	8.8
11 地 方 交 付 税	8,134,071	23.9	7,863,615	24.8	270,456	3.4
12 交 通 安 全 対 策 特 別 交 付 金	10,000	0.0	10,000	0.0	0	0.0
13 分 担 金 及 び 負 担 金	135,026	0.4	147,173	0.5	△ 12,147	△ 8.3
14 使 用 料 及 び 手 数 料	313,396	0.9	320,719	1.0	△ 7,323	△ 2.3
15 国 庫 支 出 金	4,774,867	14.0	4,611,078	14.5	163,789	3.6
16 県 支 出 金	2,579,629	7.6	2,658,269	8.4	△ 78,640	△ 3.0
17 財 産 収 入	37,892	0.1	48,794	0.2	△ 10,902	△ 22.3
18 寄 附 金	81,751	0.2	61,861	0.2	19,890	32.2
19 繰 入 金	1,598,265	4.7	1,276,149	4.0	322,116	25.2
20 繰 越 金	500,000	1.5	500,000	1.6	0	0.0
21 諸 収 入	461,836	1.4	471,075	1.5	△ 9,239	△ 2.0
22 市 債	2,868,900	8.4	1,601,600	5.0	1,267,300	79.1
歳 入 合 計	34,000,000	100.0	31,700,000	100.0	2,300,000	7.3

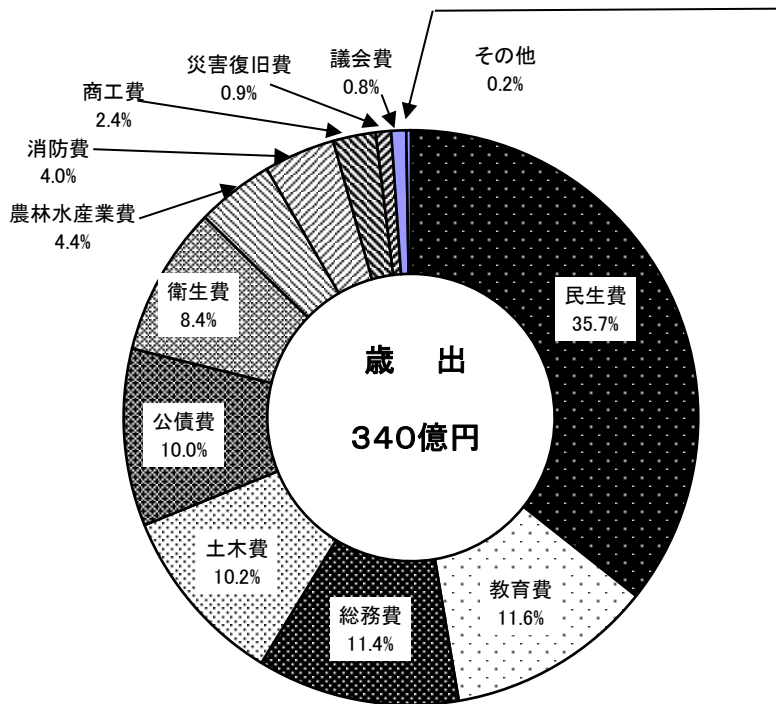
歳 出

年度 区分 款	令和5年度		令和4年度		前年度比	
	予算額(A)	構成比	予算額(A)	構成比	(A)-(B)	伸 率
1 議 会 費	285,446	0.8	275,440	0.9	10,006	3.6
2 総 務 費	3,868,781	11.4	3,658,259	11.5	210,522	5.8
3 民 生 費	12,126,909	35.7	11,582,343	36.5	544,566	4.7
4 衛 生 費	2,860,402	8.4	2,757,668	8.7	102,734	3.7
5 労 働 費	38,037	0.1	27,381	0.1	10,656	38.9
6 農 林 水 産 業 費	1,483,229	4.4	1,328,281	4.2	154,948	11.7
7 商 工 費	815,083	2.4	987,142	3.1	△ 172,059	△ 17.4
8 土 木 費	3,461,707	10.2	2,647,430	8.4	814,277	30.8
9 消 防 費	1,359,936	4.0	1,310,395	4.1	49,541	3.8
10 教 育 費	3,966,466	11.6	3,463,087	10.9	503,379	14.5
11 災 害 復 旧 費	293,866	0.9	331,809	1.0	△ 37,943	△ 11.4
12 公 債 費	3,390,137	10.0	3,280,764	10.4	109,373	3.3
13 諸 支 出 金	1	0.0	1	0.0	0	0.0
14 予 備 費	50,000	0.1	50,000	0.2	0	0.0
歳 出 合 計	34,000,000	100.0	31,700,000	100.0	2,300,000	7.3

○令和5年度予算(当初)構成図



地方譲与税	1.5%
利子割交付金	0.0%
配当割交付金	0.1%
株式等譲渡所得割交付金	0.1%
法人事業税交付金	0.5%
ゴルフ場利用税交付金	0.1%
環境性能割交付金	0.1%
地方特例交付金	0.3%
交通安全対策特別交付金	0.0%
分担金及び負担金	0.4%
使用料及び手数料	0.9%
財産収入	0.1%
寄附金	0.2%
諸収入	1.4%
計	5.7%



労働予諸	0.1%
働備支	0.1%
費費金	0.0%
計	0.2%

4 令和5年度市税歳入予算(当初)

(単位:千円、%)

税目	年度 区分	令和5年度		令和4年度		前年度比	
		予算額(A)	構成比	予算額(A)	構成比	(A) - (B)	伸率
1	市民税	3,710,000	39.1	3,658,700	39.4	51,300	1.4
	個人	3,309,300	34.9	3,257,600	35.1	51,700	1.6
	現年課税分	3,302,100	34.8	3,247,000	35.0	55,100	1.7
	滞納繰越分	7,200	0.1	10,600	0.1	△ 3,400	△ 32.1
	法人	400,700	4.2	401,100	4.3	△ 400	△ 0.1
	現年課税分	400,400	4.2	400,400	4.3	0	0.0
	滞納繰越分	300	0.0	700	0.0	△ 400	△ 57.1
2	固定資産税	4,371,800	46.1	4,279,100	46.2	92,700	2.2
	純固定資産税	4,347,400	45.8	4,254,800	45.9	92,600	2.2
	現年課税分	4,336,500	45.7	4,236,900	45.7	99,600	2.4
	土地	1,384,000	14.6	1,381,500	14.9	2,500	0.2
	家屋	1,960,600	20.7	1,867,500	20.1	93,100	5.0
	償却資産	991,900	10.4	987,900	10.7	4,000	0.4
	滞納繰越分	10,900	0.1	17,900	0.2	△ 7,000	△ 39.1
	国有資産等所在市町村交付金	24,400	0.3	24,300	0.3	100	0.4
3	軽自動車税	268,000	2.8	263,000	2.8	5,000	1.9
	環境性能割	17,400	0.2	19,300	0.2	△ 1,900	△ 9.8
	種別割	250,600	2.6	243,700	2.6	6,900	2.8
	現年課税分	250,300	2.6	243,200	2.6	7,100	2.9
	滞納繰越分	300	0.0	500	0.0	△ 200	△ 40.0
4	市たばこ税	613,000	6.5	577,000	6.2	36,000	6.2
5	鉱産税	1	0.0	1	0.0	0	0.0
6	特別土地保有税	1	0.0	1	0.0	0	0.0
7	入湯税	1,300	0.0	1,300	0.0	0	0.0
8	都市計画税	520,800	5.5	503,100	5.4	17,700	3.5
	現年課税分	519,600	5.5	501,100	5.4	18,500	3.7
	土地	246,000	2.6	244,700	2.6	1,300	0.5
	家屋	273,600	2.9	256,400	2.8	17,200	6.7
	滞納繰越分	1,200	0.0	2,000	0.0	△ 800	△ 40.0
	合計	9,484,902	100.0	9,282,202	100.0	202,700	2.2
内訳	現年課税分計	9,465,002	99.8	9,250,502	99.7	214,500	2.3
	滞納繰越分計	19,900	0.2	31,700	0.3	△ 11,800	△ 37.2

第3 市 民 税

I 個人市民税

1 納税義務者数及び個人市民税額の推移

年 度 区 分 区 分	平成31年度(令和元年度)				令和2年度			
	納税義務者	構成割合	税 額	構成割合	納税義務者	構成割合	税 額	構成割合
給 与 所 得	31,331	81.6	2,972,055	86.7	31,402	81.7	2,954,634	88.0
営 業 等 所 得	1,352	3.5	131,541	3.8	1,353	3.5	132,727	4.0
農 業 所 得	686	1.8	46,282	1.4	645	1.7	36,139	1.1
そ の 他 の 所 得	4,981	13.0	276,436	8.1	5,008	13.0	232,195	6.9
家 屋 敷 の み	28	0.1	98	0.0	30	0.1	105	0.0
計	38,378	100.0	3,426,412	100.0	38,438	100.0	3,355,800	100.0
前 年 度 比 %	100.5	—	100.7	—	100.2	—	97.9	—

2 所得割額に係る納税者負担額(1人当たり)の推移

年 度 区 分 区 分	平成31年度(令和元年度)			令和2年度		
	納税義務者	所得割額	納税者1人 当たり税額	納税義務者	所得割額	納税者1人 当たり税額
給 与 所 得	29,065	2,827,936	97,297	28,860	2,811,630	97,423
営 業 等 所 得	1,075	125,907	117,123	1,060	126,620	119,453
農 業 所 得	495	43,368	87,612	444	33,337	75,083
そ の 他 の 所 得	3,361	179,054	53,274	3,314	167,160	50,441
小 計	33,996	3,176,265	93,431	33,678	3,138,747	93,199
前年度比(%)	100.4	100.1	99.7	99.1	98.8	99.8
譲渡所得について分離課税したもの	226	115,784	512,319	208	82,048	394,462
前年度比(%)	89.7	123.6	137.9	92.0	70.9	77.0
合 計	34,222	3,292,049	96,197	33,886	3,220,795	95,048
前年度比(%)	100.3	100.7	100.4	99.0	97.8	98.8

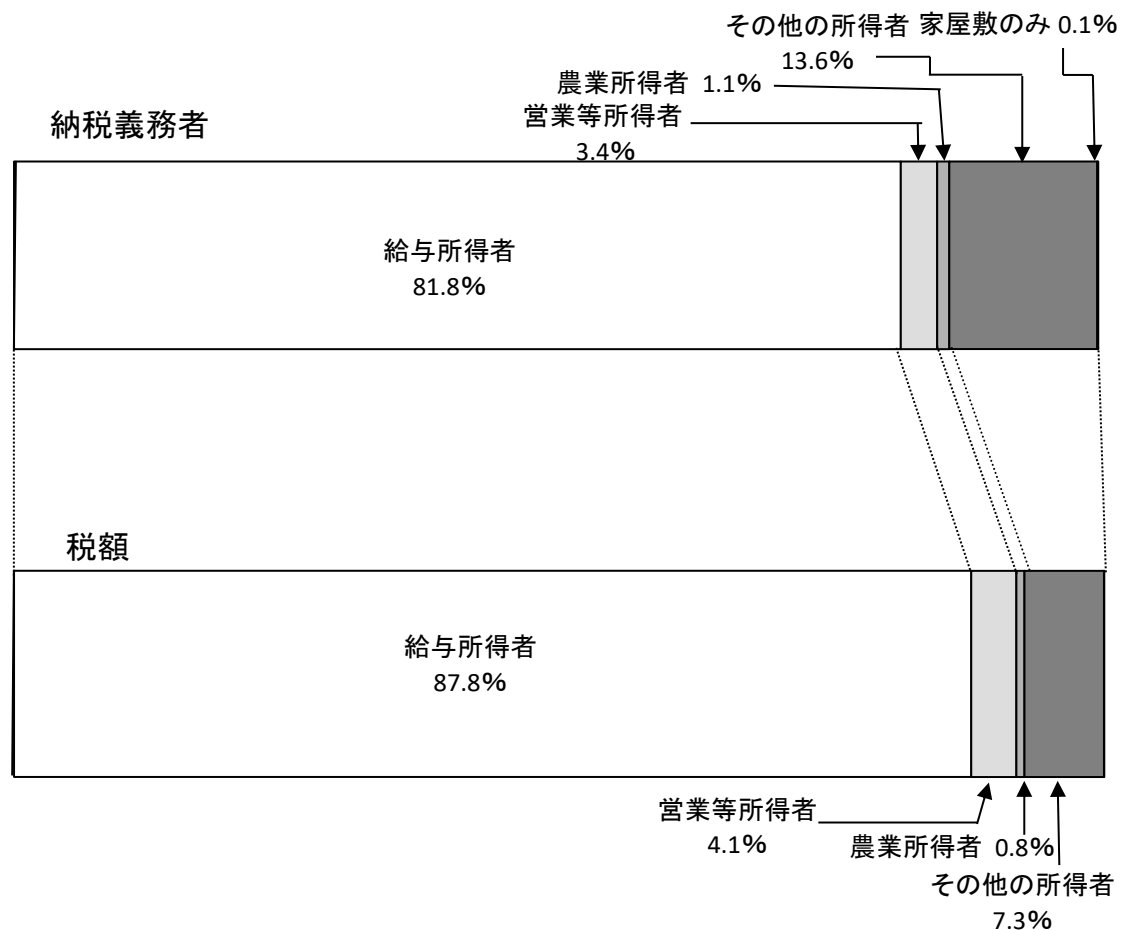
(7月1日現在 単位:人、%、千円)

令和3年度				令和4年度				令和5年度			
納税義務者	構成割合	税 額	構成割合	納税義務者	構成割合	税 額	構成割合	納税義務者	構成割合	税 額	構成割合
31,184	81.4	2,901,185	87.6	31,215	81.7	2,988,498	88.3	31,338	81.8	3,066,198	87.8
1,412	3.7	150,782	4.6	1,318	3.5	136,953	4.0	1,291	3.4	144,223	4.1
557	1.5	36,057	1.1	395	1.0	23,022	0.7	424	1.1	25,747	0.8
5,115	13.3	222,307	6.7	5,237	13.7	237,574	7.0	5,230	13.6	254,950	7.3
36	0.1	126	0.0	36	0.1	126	0.0	35	0.1	123	0.0
38,304	100.0	3,310,457	100.0	38,201	100.0	3,386,173	100.0	38,318	100.0	3,491,241	100.0
99.7	—	98.6	—	99.7	—	102.3	—	100.3	—	103.1	—

(7月1日現在 ※減免後 単位:所得割額 千円、1人当たり税額 円)

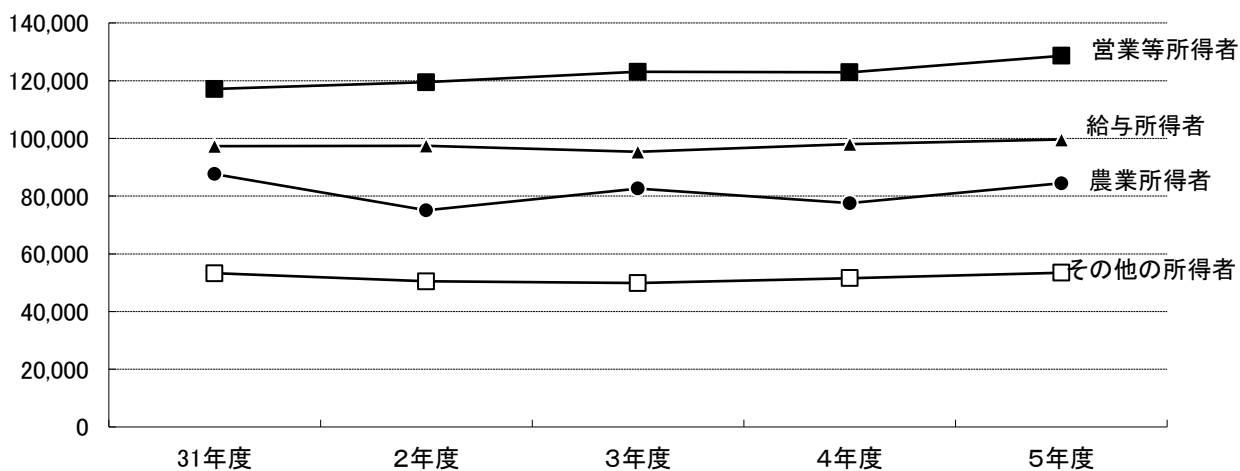
令和3年度			令和4年度			令和5年度		
納税義務者	所得割額	納税者1人 当たり税額	納税義務者	所得割額	納税者1人 当たり税額	納税義務者	所得割額	納税者1人 当たり税額
28,902	2,755,780	95,349	28,973	2,840,801	98,050	29,259	2,914,782	99,620
1,158	142,507	123,063	1,052	129,296	122,905	1,075	138,241	128,596
392	32,376	82,592	259	20,076	77,514	285	24,064	84,435
3,421	170,621	49,875	3,401	175,269	51,535	3,447	184,181	53,432
33,873	3,101,284	91,556	33,685	3,165,442	93,972	34,066	3,261,268	95,734
100.6	98.8	98.2	99.4	102.1	102.6	101.1	103.0	101.9
217	75,109	346,124	229	87,007	379,943	246	95,843	389,606
104.3	91.5	87.7	105.5	115.8	109.8	107.4	110.2	102.5
34,090	3,176,393	93,177	33,914	3,252,449	95,903	34,312	3,357,111	97,841
100.6	98.6	98.0	99.5	102.4	102.9	101.2	103.2	102.0

○ 令和5年度納税義務者数及び所得区分構成図



○ 納税者1人当たり負担額(所得割)の推移図

(単位:円)



3 納税義務者数等の推移

(7月1日現在 単位:人、千円)

年度 区分		平成31年度(令和元年度)				令和2年度				令和3年度				
		納税義務者数	税 額			納税義務者数	税 額			納税義務者数	税 額			
			均等割	所得割	合 計		均等割	所得割	合 計		均等割	所得割	合 計	
均等割のみを納める者		4,156	14,546	-	14,546	4,552	15,932	-	15,932	4,214	14,749	-	14,749	
所得割のみを納める者		0	-	0	0	0	-	0	0	0	-	0	0	
均等割と所得割を納める者		34,222	119,777	3,292,089	3,411,866	33,886	118,601	3,221,267	3,339,868	34,090	119,315	3,176,393	3,295,708	
合 計		38,378	134,323	3,292,089	3,426,412	38,438	134,533	3,221,267	3,355,800	38,304	134,064	3,176,393	3,310,457	
内 訳	均納 等割 る者	市内に住所を有する者	38,350	134,225	-	134,225	38,408	134,428	-	134,428	38,268	133,938	-	133,938
		市内に住所を有しない者	28	98	-	98	30	105	-	105	36	126	-	126
		計	38,378	134,323	-	134,323	38,438	134,533	-	134,533	38,304	134,064	-	134,064
	所得割を納める者	34,222	-	3,292,089	3,292,089	33,886	-	3,221,267	3,221,267	34,090	-	3,176,393	3,176,393	

年度 区分		令和4年度				令和5年度				
		納税義務者数	税 額			納税義務者数	税 額			
			均等割	所得割	合 計		均等割	所得割	合 計	
均等割のみを納める者		4,287	15,005	-	15,005	4,006	14,022	-	14,022	
所得割のみを納める者		0	-	0	0	0	-	0	0	
均等割と所得割を納める者		33,914	118,699	3,252,469	3,371,168	34,312	120,092	3,357,127	3,477,219	
合 計		38,201	133,704	3,252,469	3,386,173	38,318	134,114	3,357,127	3,491,241	
内 訳	均納 等割 る者	市内に住所を有する者	38,165	133,578	-	133,578	38,283	133,991	-	133,991
		市内に住所を有しない者	36	126	-	126	35	123	-	123
		計	38,201	133,704	-	133,704	38,318	134,114	-	134,114
	所得割を納める者	33,914	-	3,252,469	3,252,469	34,312	-	3,357,127	3,357,127	

4 課税標準額等に関する調(1)

(7月1日現在 単位:人、千円、%)

区 分		年 度			平成31年度(令和元年度)			令和2年度			令和3年度			令和4年度			令和5年度		
		人員、金額	前年度比	構成比	人員、金額	前年度比	構成比	人員、金額	前年度比	構成比	人員、金額	前年度比	構成比	人員、金額	前年度比	構成比			
納税義務者	所得税の納税義務あり	30,472	99.7	89.0	30,184	99.1	89.1	30,313	100.4	88.9	30,260	99.8	89.2	30,659	101.3	89.4			
	所得税の納税義務なし	3,750	105.7	11.0	3,702	98.7	10.9	3,777	102.0	11.1	3,654	96.7	10.8	3,653	100.0	10.6			
	計	34,222	100.3	100.0	33,886	99.0	100.0	34,090	100.6	100.0	33,914	99.5	100.0	34,312	101.2	100.0			
所得金額	総所得	94,241,767	100.8	97.7	93,317,688	99.0	98.6	96,499,597	103.4	99.1	97,819,556	101.4	98.8	100,346,502	102.6	98.6			
	山林所得	0	0.0	0.0	1,063	皆増	0.0	387	36.4	0.0	1,824	471.3	0.0	923	50.6	0.0			
	(小計)	94,241,767	100.8	97.7	93,318,751	99.0	98.6	96,499,984	103.4	99.1	97,821,380	101.4	98.8	100,347,425	102.6	98.6			
	分離短期譲渡	11,661	199.1	0.0	1,486	12.7	0.0	5,411	364.1	0.0	10,686	197.5	0.0	5,828	54.5	0.0			
	分離長期譲渡	1,101,686	97.8	1.1	940,500	85.4	1.0	661,409	70.3	0.7	1,023,834	154.8	1.0	966,247	94.4	0.9			
	株式等に係る譲渡等	1,128,391	660.6	1.2	355,775	31.5	0.4	184,330	51.8	0.2	168,390	91.4	0.2	459,276	272.7	0.5			
計	96,483,505	101.7	100.0	94,616,512	98.1	100.0	97,351,134	102.9	100.0	99,024,290	101.7	100.0	101,778,776	102.8	100.0				
所得控除額	雑損	1,382	18.7	0.0	72,330	5,233.7	0.2	5,140	7.1	0.0	13,820	268.9	0.0	4,210	30.5	0.0			
	医療費	495,948	99.2	1.3	468,046	94.4	1.3	445,757	95.2	1.1	461,139	103.5	1.1	463,011	100.4	1.2			
	社会保険料	17,794,226	101.6	47.8	17,764,527	99.8	48.1	17,796,390	100.2	44.1	18,003,821	101.2	44.6	18,415,039	102.3	45.0			
	小規模企業共済等掛金	336,520	118.2	0.9	367,284	109.1	1.0	407,661	111.0	1.0	448,697	110.1	1.1	477,461	106.4	1.2			
	生命保険料	1,316,824	101.6	3.5	1,310,393	99.5	3.5	1,331,416	101.6	3.3	1,332,524	100.1	3.3	1,346,276	101.0	3.3			
	地震保険料	66,832	102.5	0.2	67,250	100.6	0.2	71,727	106.7	0.2	74,978	104.5	0.2	83,169	110.9	0.2			
	障害者	340,200	100.1	0.9	329,840	97.0	0.9	329,780	100.0	0.8	317,020	96.1	0.8	325,540	102.7	0.8			
	寡婦	—	—	—	—	—	—	48,360	皆増	0.1	49,140	101.6	0.1	50,700	103.2	0.1			
	ひとり親控除	—	—	—	—	—	—	178,800	皆増	0.5	171,600	96.0	0.4	176,700	103.0	0.4			
	寡婦(旧制度)	185,560	103.6	0.5	192,320	103.6	0.5	—	—	—	—	—	—	—	—	—			
	寡夫(旧制度)	30,680	95.9	0.1	30,940	100.8	0.1	—	—	—	—	—	—	—	—	—			
	勤労学生	260	100.0	0.0	260	100.0	0.0	0	0.0	0.0	260	皆増	0.0	520	200.0	0.0			
	配偶者	1,810,510	94.8	4.9	1,743,710	96.3	4.7	1,730,640	99.3	4.3	1,642,930	94.9	4.1	1,607,150	97.8	3.9			
	配偶者特別	425,460	230.0	1.2	434,060	102.0	1.2	427,620	98.5	1.1	426,920	99.8	1.1	409,100	95.8	1.0			
	扶養	3,066,990	98.2	8.2	2,921,760	95.3	7.9	2,867,940	98.2	7.1	2,774,810	96.8	6.9	2,751,290	99.2	6.7			
配偶者及び扶養親族のうち同居特障加算分	85,790	100.5	0.2	82,110	95.7	0.2	76,360	93.0	0.2	69,690	91.3	0.2	74,060	106.3	0.2				
基礎	11,293,260	100.3	30.3	11,182,380	99.0	30.2	14,618,310	130.7	36.2	14,536,760	99.4	36.1	14,707,450	101.2	36.0				
計	37,250,442	101.3	100.0	36,967,210	99.2	100.0	40,335,901	109.1	100.0	40,324,109	100.0	100.0	40,891,676	101.4	100.0				

課税標準額等に関する調(2)

(7月1日現在 単位:千円、%)

区 分		年 度			平成31年度(令和元年度)			令和2年度			令和3年度			令和4年度			令和5年度		
		金 額	前年度比	構成比	金 額	前年度比	構成比	金 額	前年度比	構成比	金 額	前年度比	構成比	金 額	前年度比	構成比			
課 税 標 準 額 等	総所得金額に係るもの	57,021,883	100.4	96.3	56,382,546	98.9	97.8	56,185,344	99.7	98.6	57,528,721	102.4	98.0	59,488,944	103.4	97.7			
	山林所得金額に係るもの	0	0.0	0.0	1,063	皆増	0.0	387	36.4	0.0	1,824	471.3	0.0	922	50.5	0.0			
	退職所得に係るもの	0	0.0	0.0	0	0.0	0.0	0	0.0	0.0	0	0.0	0.0	0	0.0	0.0			
	(小計)	57,021,883	100.4	96.3	56,383,609	98.9	97.8	56,185,731	99.6	98.6	57,530,545	102.4	98.0	59,489,866	103.4	97.7			
	分離短期譲渡所得に係るもの	10,173	173.8	0.0	1,295	12.7	0.0	4,611	356.1	0.0	9,885	214.4	0.0	5,827	58.9	0.0			
	分離長期譲渡所得に係るもの	1,073,552	97.6	1.8	912,299	85.0	1.6	641,745	70.3	1.1	994,917	155.0	1.7	936,986	94.2	1.5			
	土地等に係る事業所得等の全額に係るもの	0	0.0	0.0	0	0.0	0.0	0	0.0	0.0	0	0.0	0.0	0	0.0	0.0			
	株式等に係る譲渡所得等の金額に係るもの	1,127,455	665.8	1.9	352,099	31.2	0.6	183,146	52.0	0.3	164,834	90.0	0.3	454,421	275.7	0.8			
計	59,233,063	102.0	100.0	57,649,302	97.4	100.0	57,015,233	99.0	100.0	58,700,181	103.0	100.0	60,887,100	103.8	100.0				
算 出 税 額	総所得山林所得及び退職所得分	3,419,927	100.4	98.1	3,381,651	98.9	98.9	3,369,766	99.6	99.3	3,450,448	102.4	99.0	3,567,983	103.4	98.8			
	分離短期譲渡所得	550	174.1	0.0	70	12.7	0.0	250	357.1	0.0	534	213.6	0.0	315	59.0	0.0			
	分離長期譲渡所得	32,198	97.6	0.9	27,029	83.9	0.8	19,240	71.2	0.6	29,669	154.2	0.9	27,990	94.3	0.8			
	土地等に係る事業所得金額等分	0	0.0	0.0	0	0.0	0.0	0	0.0	0.0	0	0.0	0.0	0	0.0	0.0			
	株式等に係る譲渡所得分	33,824	665.8	1.0	10,562	31.2	0.3	5,495	52.0	0.1	4,942	89.9	0.1	13,637	275.9	0.4			
	計	3,486,499	101.3	100.0	3,419,312	98.1	100.0	3,394,751	99.3	100.0	3,485,593	102.7	100.0	3,609,925	103.6	100.0			
税 額 控 除	調整	73,432	99.5	38.8	71,962	98.0	37.1	72,366	100.6	34.1	70,931	98.0	31.2	71,073	100.2	28.6			
	配当	3,665	135.9	1.9	3,245	88.5	1.7	3,000	92.4	1.4	3,428	114.3	1.5	5,368	156.6	2.1			
	住宅借入金等特別税	77,239	113.4	40.8	83,007	107.5	42.7	90,566	109.1	42.7	91,462	101.0	40.2	92,177	100.8	37.1			
	寄附金	35,030	140.1	18.4	35,948	102.6	18.5	46,377	129.0	21.8	61,525	132.7	27.1	80,108	130.2	32.2			
	外国税額	107	5,350.0	0.1	50	46.7	0.0	86	172.0	0.0	51	59.3	0.0	1	2.0	0.0			
計	189,473	111.7	100.0	194,212	102.5	100.0	212,395	109.4	100.0	227,397	107.1	100.0	248,727	109.4	100.0				

市民税及び県民税の所得割平均税率の推移

(単位:%)

区 分		年 度				
		平成31年度(令和元年度)	令和2年度	令和3年度	令和4年度	令和5年度
市	民 税	6.0	6.0	6.0	6.0	6.0
県	民 税	4.0	4.0	4.0	4.0	4.0

5 市民税徴収別納税義務者数等の推移

(7月1日現在 単位:人、千円)

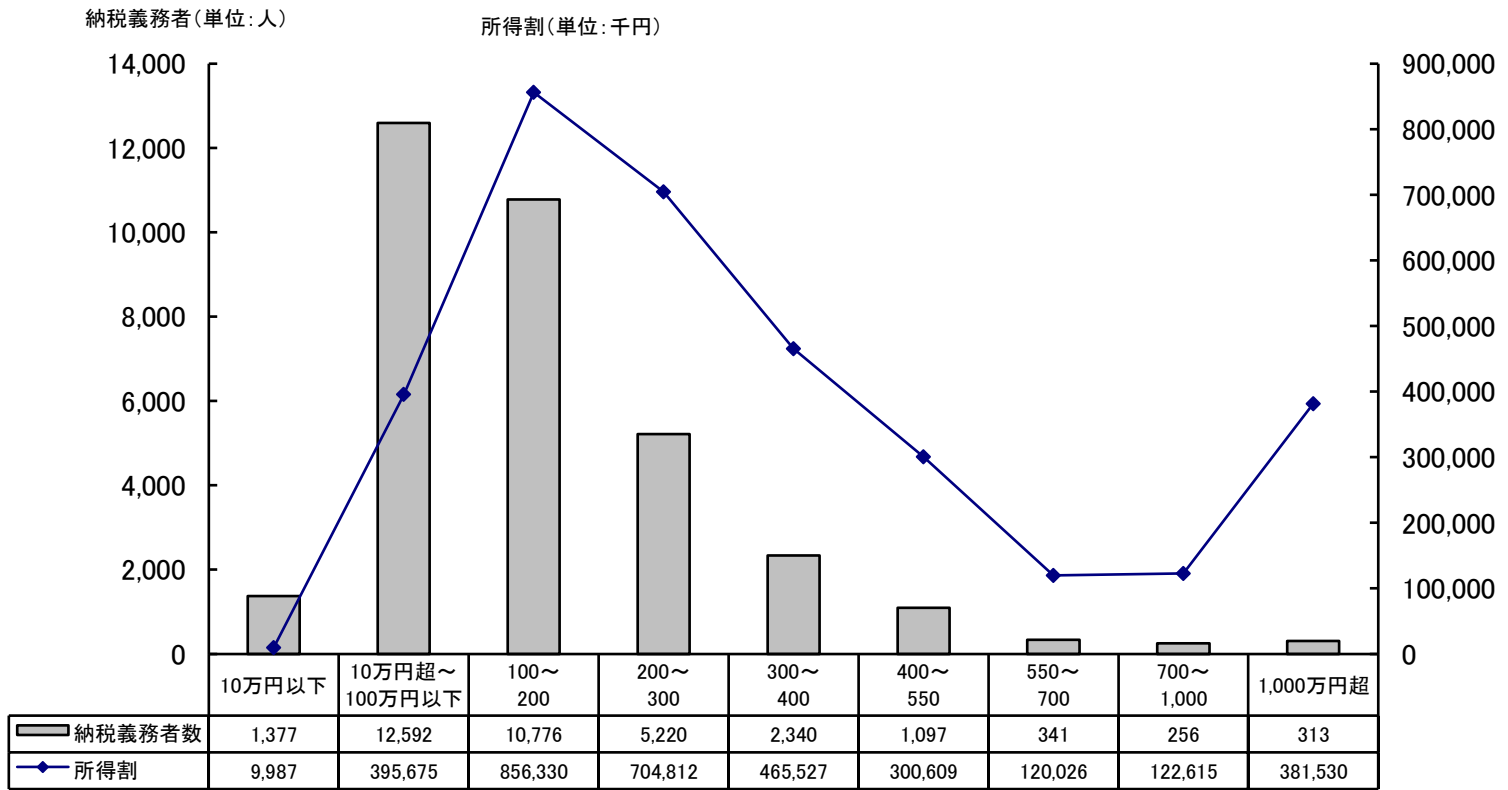
区分	平成31年度(令和元年度)		令和2年度		令和3年度		令和4年度		令和5年度		
	納税義務者	税額	納税義務者	税額	納税義務者	税額	納税義務者	税額	納税義務者	税額	
普通徴収	5,811	505,185	5,652	454,526	5,256	459,092	4,999	450,475	4,870	473,661	
特別徴収	給与	27,798	2,804,217	27,956	2,785,202	27,942	2,728,260	27,910	2,809,121	28,038	2,887,736
	年金	4,769	117,010	4,830	116,072	5,106	123,105	5,292	126,577	5,410	129,844
合計	38,378	3,426,412	38,438	3,355,800	38,304	3,310,457	38,201	3,386,173	38,318	3,491,241	

6 市民税課税所得金額等段階別調

課税標準額	令和2年度		
	納税義務者数	総所得金額	課税標準額
10万円以下	1,521	1,047,590	460,746
10万円超	13,014	18,168,117	7,467,320
100万円 "	10,513	26,342,154	15,251,600
200万円 "	4,695	17,820,958	11,459,373
300万円 "	2,233	11,515,999	8,070,582
400万円 "	1,073	6,848,148	4,873,311
550万円 "	307	2,485,925	2,040,983
700万円 "	236	2,430,146	2,016,548
1,000万円 "	294	6,659,714	6,008,839
合計	33,886	93,318,751	57,649,302

課税標準額	令和3年度		
	納税義務者数	総所得金額	課税標準額
10万円以下	1,422	1,113,038	410,667
10万円超	13,278	19,907,915	7,653,078
100万円 "	10,813	28,118,792	15,631,227
200万円 "	4,588	17,905,472	11,157,945
300万円 "	2,170	11,371,209	7,533,228
400万円 "	1,007	6,523,407	4,664,719
550万円 "	289	2,358,231	1,765,573
700万円 "	217	2,271,479	1,838,448
1,000万円 "	306	6,930,441	6,360,348
合計	34,090	96,499,984	57,015,233

令和5年度個人市民税課税標準額段階別構成図



(7月1日現在 単位:人、千円)

年度 課税標準額	令和4年度		
	納税義務者数	総所得金額	課税標準額
10万円以下	1,365	1,066,808	485,690
10万円超	12,723	19,045,957	7,374,017
100万円 "	10,719	27,826,368	15,530,128
200万円 "	4,999	19,467,480	12,278,985
300万円 "	2,215	11,555,391	7,745,057
400万円 "	1,036	6,724,218	4,731,886
550万円 "	309	2,532,643	1,944,241
700万円 "	240	2,492,279	2,103,730
1,000万円 "	308	7,110,236	6,506,447
合計	33,914	97,821,380	58,700,181

年度 課税標準額	令和5年度		
	納税義務者数	総所得金額	課税標準額
10万円以下	1,377	1,036,042	324,084
10万円超	12,592	18,774,717	7,441,607
100万円 "	10,776	27,998,866	15,659,769
200万円 "	5,220	20,316,024	12,738,809
300万円 "	2,340	12,207,342	8,127,613
400万円 "	1,097	7,080,886	5,395,759
550万円 "	341	2,799,243	2,122,933
700万円 "	256	2,673,122	2,175,591
1,000万円 "	313	7,461,183	6,900,935
合計	34,312	100,347,425	60,887,100

II 法人市民税

1 法人市民税の調定額の推移

(単位:件、人、千円、%)

区 分 \ 年 度	平成31年度 (令和元年度)	令和2年度	令和3年度	令和4年度	令和5年度 (当初予算)
調 定 件 数	2,733	2,696	2,750	2,784	2,741
納 税 義 務 者 数	1,893	1,879	1,887	1,907	1,892
均 等 割 額	208,458	203,564	207,341	207,955	204,600
法 人 税 割 額	302,052	243,985	249,412	228,298	195,800
計	510,510	447,549	456,753	436,253	400,400
前 年 度 比	97.6	87.7	102.1	95.5	91.8

2 令和4年度月別調定額及び調定件数

(単位:千円、件、%)

区 分 \ 月 別	4月	5月	6月	7月	8月	9月	10月	11月	12月	1月	2月	3月	合 計
調 定 額	17,560	99,636	51,011	22,434	46,601	14,750	32,339	72,234	21,602	14,890	28,923	14,273	436,253
構 成 比	4.0	22.8	11.7	5.1	10.7	3.4	7.4	16.6	5.0	3.4	6.6	3.3	100.0
調 定 件 数	233	516	257	206	214	138	203	396	172	87	225	137	2,784
構 成 比	8.4	18.5	9.2	7.4	7.7	5.0	7.3	14.2	6.2	3.1	8.1	4.9	100.0

3 法 人 数 調

(令和5年7月1日現在 単位:件、%)

法人等の区分	分割法人		非分割法人	計	構成比
	市外	市内			
公共法人、公益法人等、人格のない社団等、一般社団法人、一般財団法人、資本金等の金額が1千万円以下である法人で従業員の合計数が50人以下であるもの	180	94	1,105	1,379	72.3
資本金等の金額が1千万円以下である法人で従業者数の合計数が50人を超えるもの	3	4	3	10	0.5
資本金等の金額が1千万円を超え1億円以下である法人で従業者数の合計数が50人以下であるもの	152	34	108	294	15.4
資本金等の金額が1千万円を超え1億円以下である法人で従業者数の合計数が50人を超えるもの	13	11	11	35	1.8
資本金等の金額が1億円を超え10億円以下である法人で従業者数の合計数が50人以下であるもの	65	0	1	66	3.5
資本金等の金額が1億円を超え10億円以下である法人で従業者数の合計数が50人を超えるもの	7	5	1	13	0.7
資本金等の金額が10億円を超える法人で従業者数の合計数が50人以下であるもの	92	0	0	92	4.8
資本金等の金額が10億円を超え50億円以下である法人で従業者数の合計数が50人を超えるもの	4	3	0	7	0.4
資本金等の金額が50億円を超える法人で従業者数の合計数が50人を超えるもの	10	1	0	11	0.6
計	526	152	1,229	1,907	100.0

4 産業分類別調定額比較表(法人税割額)

年 度 産業分類		平成30年度			平成31年度 (令和元年度)			令和2年度			令和3年度			令和4年度		
		件数	調定額 (単位:円)	前年比	件数	調定額 (単位:円)	前年比	件数	調定額 (単位:円)	前年比	件数	調定額 (単位:円)	前年比	件数	調定額 (単位:円)	前年比
製造業	製造業	235	117,512,700	91.4%	194	101,522,200	86.4%	198	60,187,400	59.3%	213	71,087,300	118.1%	228	78,514,400	110.4%
非製造業	農業、林業	22	1,032,700	272.6%	17	1,800,200	174.3%	11	326,700	18.1%	22	369,300	113.0%	12	210,400	57.0%
	建設業	294	60,437,300	81.3%	250	53,481,200	88.5%	289	52,059,000	97.3%	301	46,943,500	90.2%	307	30,430,400	64.8%
	電気・ガス・水道事業	13	6,871,200	218.1%	12	3,195,200	46.5%	12	6,332,500	198.2%	14	22,908,400	361.8%	17	2,425,100	10.6%
	卸売・小売業	411	52,891,800	96.1%	444	65,384,600	123.6%	382	58,260,500	89.1%	437	52,837,600	90.7%	438	48,938,500	92.6%
	金融・保険業	39	15,781,800	141.7%	31	16,339,000	103.5%	46	9,559,600	58.5%	49	8,722,100	91.2%	47	10,418,600	119.5%
	不動産業、物品賃貸業	98	6,063,500	96.1%	86	6,541,600	107.9%	86	5,141,800	78.6%	79	3,774,400	73.4%	86	4,940,600	130.9%
	運輸業、郵便業	77	12,265,600	68.2%	71	12,810,100	104.4%	74	8,735,700	68.2%	81	8,906,300	102.0%	72	12,074,200	135.6%
	情報通信業	13	267,000	60.5%	14	629,400	235.7%	18	553,400	87.9%	22	536,300	96.9%	30	1,051,700	196.1%
	その他 (サービス業・医療・福祉等)	348	46,583,300	105.7%	321	40,346,900	86.6%	351	42,830,400	106.2%	355	33,326,500	77.8%	355	39,294,100	117.9%
	小 計	1,315	202,194,200	95.0%	1,246	200,528,200	99.2%	1,269	183,799,600	91.7%	1,360	178,324,400	97.0%	1,364	149,783,600	84.0%
合 計		1,550	319,706,900	93.6%	1,440	302,050,400	94.5%	1,467	243,987,000	80.8%	1,573	249,411,700	102.2%	1,592	228,298,000	91.5%
全体比率	製造業	36.8%			33.6%			24.7%			28.5%			34.4%		
	非製造業	63.2%			66.4%			75.3%			71.5%			65.6%		

第4 固定資産税

1 固定資産税の納税義務者数の推移

(単位: 人)

区 分		年 度					
		平成30年度	平成31年度 (令和元年度)	令和2年度	令和3年度	令和4年度	令和5年度
法定免税点未満のもの	土 地	5,935	5,923	5,840	5,803	5,757	5,745
	家 屋	2,200	2,178	2,153	2,198	2,107	2,081
	償却資産	1,239	1,248	1,263	1,355	1,265	1,295
	※ 計	9,374	9,349	9,256	9,356	9,129	9,121
法定免税点以上のもの	土 地	23,459	23,602	23,704	23,843	23,986	24,118
	家 屋	23,967	24,153	24,336	24,348	24,563	24,739
	償却資産	1,084	1,118	1,118	1,055	1,143	1,150
	※ 計	48,510	48,873	49,158	49,246	49,692	50,007
合 計	土 地	29,394	29,525	29,544	29,646	29,743	29,863
	家 屋	26,167	26,331	26,489	26,546	26,670	26,820
	償却資産	2,323	2,366	2,381	2,410	2,408	2,445
	※ 計	57,884	58,222	58,414	58,602	58,821	59,128

※は、延べ人員である。

◎平成25年度からは、登記上の名義ごとに課税。

法定免税点 (課税標準額)	土 地	30万円	家 屋	20万円	償却資産	150万円
------------------	-----	------	-----	------	------	-------

2 固定資産税の課税標準額及び調定額の推移(当初)

(単位:千円、%)

年度 区分	平成31年度 (令和元年度)		令和2年度		令和3年度		令和4年度		令和5年度	
	課税 標準額	調定額	課税 標準額	調定額	課税 標準額	調定額	課税 標準額	調定額	課税 標準額	調定額
土地	99,097,907	1,386,937	100,228,680	1,402,748	99,614,892	1,394,086	100,418,475	1,405,068	100,425,903	1,405,426
家屋	141,874,864	1,898,506	146,328,854	1,968,541	138,632,026	1,870,023	146,852,825	1,988,065	151,232,380	2,046,989
償却資産	76,509,268	1,070,583	77,110,316	1,079,309	75,766,185	1,060,334	78,230,787	1,094,994	75,871,837	1,062,104
計	317,482,039	4,356,026	323,667,850	4,450,598	314,013,103	4,324,443	325,502,087	4,488,127	327,530,120	4,514,519
前年度比	102.4	102.8	101.9	102.2	97.0	97.2	103.7	103.8	100.6	100.6

3 土地に関する調

区 分		年 度	平成31年度 (令和元年度)	令和2年度	令和3年度	令和4年度	令和5年度	
田	筆数 (筆)	非課税地筆数	0	0	0	0	0	
		評価総筆数	52,489	52,437	52,426	52,389	51,517	
			法定免税点未満のもの	1,713	1,668	1,643	1,631	1,577
			法定免税点以上のもの	50,776	50,769	50,783	50,758	49,940
	地積 (㎡)	非課税地積	0	0	0	0	0	
		評価総地積	61,595,264	61,573,498	61,560,024	61,527,394	61,438,777	
			法定免税点未満のもの	1,105,716	1,069,003	1,040,083	1,030,830	1,008,614
			法定免税点以上のもの	60,489,548	60,504,495	60,519,941	60,496,564	60,430,163
	決定価格 (千円)	総	額	8,722,642	8,660,989	8,543,162	8,456,189	8,274,915
			前年度比(%)	99.4	99.3	98.6	99.0	97.9
法定免税点未満のもの			104,819	100,634	97,759	96,832	94,843	
法定免税点以上のもの			8,617,823	8,560,355	8,445,403	8,359,357	8,180,072	
課税標準額			7,362,043	7,372,787	7,343,754	7,318,420	7,256,765	
㎡当たり価格(円)		142	141	139	137	135		
提示平均価格(円/千㎡)		111,764	111,769	111,772	111,778	111,790		
畑	筆数 (筆)	非課税地筆数	0	0	0	0	0	
		評価総筆数	38,558	38,473	38,428	38,369	38,144	
			法定免税点未満のもの	2,477	2,459	2,439	2,417	2,411
			法定免税点以上のもの	36,081	36,014	35,989	35,952	35,733
	地積 (㎡)	非課税地積	0	0	0	0	0	
		評価総地積	26,202,780	26,146,443	26,109,384	26,032,583	25,854,398	
			法定免税点未満のもの	1,345,759	1,348,718	1,328,930	1,283,165	1,280,855
			法定免税点以上のもの	24,857,021	24,797,725	24,780,454	24,749,418	24,573,543
	決定価格 (千円)	総	額	10,075,684	9,782,432	9,349,390	8,983,372	8,807,731
			前年度比(%)	97.7	97.1	95.6	96.1	98.0
法定免税点未満のもの			60,039	60,141	59,977	59,006	59,094	
法定免税点以上のもの			10,015,645	9,722,291	9,289,413	8,924,366	8,748,637	
課税標準額			3,701,178	3,711,234	3,576,435	3,524,021	3,480,703	
㎡当たり価格(円)		385	374	358	345	341		
提示平均価格(円/千㎡)		40,223	40,220	40,218	40,213	40,249		
宅地	筆数 (筆)	非課税地筆数	3,398	3,406	3,428	3,432	3,436	
		評価総筆数	71,633	72,223	72,645	73,075	73,402	
			法定免税点未満のもの	1,541	1,512	1,553	1,512	1,529
			法定免税点以上のもの	70,092	70,711	71,092	71,563	71,873
	地積 (㎡)	非課税地積	1,532,240	1,418,484	1,403,659	1,386,787	1,368,396	
		評価総地積	16,407,910	16,580,212	16,620,601	16,683,093	16,708,212	
			法定免税点未満のもの	112,996	111,310	114,673	113,192	115,408
			法定免税点以上のもの	16,294,914	16,468,902	16,505,928	16,569,901	16,592,804
	決定価格 (千円)	総	額	193,903,346	195,703,703	200,370,640	200,662,709	200,408,306
			前年度比(%)	100.4	100.9	102.4	100.1	99.9
法定免税点未満のもの			879,533	856,707	872,872	839,554	844,117	
法定免税点以上のもの			193,023,813	194,846,996	199,497,768	199,823,155	199,564,189	
課税標準額			71,874,024	73,075,433	72,721,741	73,624,656	73,639,486	
㎡当たり価格(円)		11,818	11,803	12,056	12,028	11,995		
提示平均価格(円/㎡)		11,818	11,803	12,056	12,028	11,995		

区 分		年 度	平成31年度 (令和元年度)	令和2年度	令和3年度	令和4年度	令和5年度	
山 林	筆 数 (筆)	非 課 税 地 筆 数	3,348	3,338	3,342	3,343	3,346	
		評 価 総 筆 数	26,614	26,550	26,542	26,563	26,604	
			法定免税点未満のもの	3,085	3,046	3,007	2,979	2,997
			法定免税点以上のもの	23,529	23,504	23,535	23,584	23,607
	地 積 (㎡)	非 課 税 地 積	37,454,871	37,289,774	37,290,015	37,290,570	37,296,205	
		評 価 総 地 積	62,775,890	62,642,357	62,516,910	62,509,822	62,598,975	
			法定免税点未満のもの	4,714,421	4,662,755	4,608,588	4,565,307	4,553,123
			法定免税点以上のもの	58,061,469	57,979,602	57,908,322	57,944,515	58,045,852
	決 定 価 格 (千 円)	総	額	1,124,668	1,121,905	1,119,685	1,119,461	1,120,885
			前年度比(%)	99.9	99.8	99.8	100.0	100.1
			法定免税点未満のもの	88,079	87,099	85,929	85,393	85,059
			法定免税点以上のもの	1,036,589	1,034,806	1,033,756	1,034,068	1,035,826
			課 税 標 準 額	1,036,246	1,034,692	1,033,645	1,034,060	1,035,819
	㎡ 当 たり 価 格 (円)		18	18	18	18	18	
提 示 平 均 価 格 (円 / 千 ㎡)		17,916	17,961	17,910	18,027	17,906		
そ の 他	筆 数 (筆)	非 課 税 地 筆 数	87,302	87,482	87,650	87,865	88,261	
		評 価 総 筆 数	30,500	30,519	30,532	30,603	30,684	
			法定免税点未満のもの	2,859	2,792	2,793	2,764	2,776
			法定免税点以上のもの	27,641	27,727	27,739	27,839	27,908
	地 積 (㎡)	非 課 税 地 積	58,271,575	58,467,094	58,541,693	58,582,368	58,703,327	
		評 価 総 地 積	15,189,470	15,312,138	15,387,714	15,417,383	15,461,710	
			法定免税点未満のもの	1,338,749	1,317,715	1,322,059	1,312,888	1,330,730
			法定免税点以上のもの	13,850,721	13,994,423	14,065,655	14,104,495	14,130,980
	決 定 価 格 (千 円)	総	額	22,724,123	22,526,533	22,734,719	22,581,253	22,673,568
			前年度比(%)	98.6	99.1	100.9	99.3	100.4
			法定免税点未満のもの	33,220	32,591	32,979	33,030	33,454
			法定免税点以上のもの	22,690,903	22,493,942	22,701,740	22,548,223	22,640,114
			課 税 標 準 額	15,124,416	15,034,534	14,939,317	14,917,318	15,013,130
	㎡ 当 たり 価 格 (円)		1,496	1,471	1,477	1,465	1,466	
計	筆 数 (筆)	非 課 税 地 筆 数	94,048	94,226	94,420	94,640	95,043	
		評 価 総 筆 数	219,794	220,202	220,573	220,999	220,351	
			法定免税点未満のもの	11,675	11,477	11,435	11,303	11,290
			法定免税点以上のもの	208,119	208,725	209,138	209,696	209,061
	地 積 (㎡)	非 課 税 地 積	97,258,686	97,175,352	97,235,367	97,259,725	97,367,928	
		評 価 総 地 積	182,171,314	182,254,648	182,194,633	182,170,275	182,062,072	
			法定免税点未満のもの	8,617,641	8,509,501	8,414,333	8,305,382	8,288,730
			法定免税点以上のもの	173,553,673	173,745,147	173,780,300	173,864,893	173,773,342
	決 定 価 格 (千 円)	総	額	236,550,463	237,795,562	242,117,596	241,802,984	241,285,405
			前年度比(%)	100.0	100.5	101.8	99.9	99.8
			法定免税点未満のもの	1,165,690	1,137,172	1,149,516	1,113,815	1,116,567
			法定免税点以上のもの	235,384,773	236,658,390	240,968,080	240,689,169	240,168,838
			課 税 標 準 額	99,097,907	100,228,680	99,614,892	100,418,475	100,425,903
	㎡ 当 たり 価 格 (円)		1,299	1,305	1,329	1,327	1,325	

4 家屋に関する調

区 分		年 度	平成31年度 (令和元年度)	令和2年度	令和3年度	令和4年度	令和5年度
木 造	棟 数 (棟)		37,869	37,971	37,901	37,936	37,989
		法定免税点未満のもの	3,103	3,061	3,110	2,982	2,939
		法定免税点以上のもの	34,766	34,910	34,791	34,954	35,050
	床 面 積 (㎡)		3,469,927	3,492,167	3,499,277	3,514,870	3,535,769
		法定免税点未満のもの	150,302	148,636	157,644	144,522	143,079
		法定免税点以上のもの	3,319,625	3,343,531	3,341,633	3,370,348	3,392,690
	決 定 価 格 (千円)		71,741,891	74,219,587	71,160,673	73,567,919	76,425,515
		前年度比(%)	104.2	103.5	95.9	103.4	103.9
		法定免税点未満のもの	152,443	150,397	449,586	145,548	143,786
		法定免税点以上のもの	71,589,448	74,069,190	70,711,087	73,422,371	76,281,729
	課 税 標 準 額	71,589,104	74,050,114	70,568,694	73,403,776	76,263,134	
㎡ 当 たり 価 格 (円)			20,675	21,253	20,336	20,930	21,615
非 木 造	棟 数 (棟)		10,319	10,365	10,365	10,391	10,414
		法定免税点未満のもの	291	292	431	288	289
		法定免税点以上のもの	10,028	10,073	9,934	10,103	10,125
	床 面 積 (㎡)		2,140,171	2,158,617	2,195,891	2,208,483	2,221,208
		法定免税点未満のもの	11,397	11,450	63,234	11,190	11,065
		法定免税点以上のもの	2,128,774	2,147,167	2,132,657	2,197,293	2,210,143
	決 定 価 格 (千円)		70,673,033	72,590,222	72,382,908	73,795,958	75,316,195
		前年度比(%)	101.6	102.7	99.7	102.0	102.1
		法定免税点未満のもの	27,336	27,347	1,940,700	26,958	26,998
		法定免税点以上のもの	70,645,697	72,562,875	70,442,208	73,769,000	75,289,197
	課 税 標 準 額	70,285,760	72,278,741	68,063,332	73,449,049	74,969,246	
㎡ 当 たり 価 格 (円)			33,022	33,628	32,963	33,415	33,908
計	棟 数 (棟)		48,188	48,336	48,266	48,327	48,403
		法定免税点未満のもの	3,394	3,353	3,541	3,270	3,228
		法定免税点以上のもの	44,794	44,983	44,725	45,057	45,175
	床 面 積 (㎡)		5,610,098	5,650,784	5,695,168	5,723,353	5,756,977
		法定免税点未満のもの	161,699	160,086	220,878	155,712	154,144
		法定免税点以上のもの	5,448,399	5,490,698	5,474,290	5,567,641	5,602,833
	決 定 価 格 (千円)		142,414,924	146,809,809	143,543,581	147,363,877	151,741,710
		前年度比(%)	102.9	103.1	97.8	102.7	103.0
		法定免税点未満のもの	179,779	177,744	2,390,286	172,506	170,784
		法定免税点以上のもの	142,235,145	146,632,065	141,153,295	147,191,371	151,570,926
	課 税 標 準 額	141,874,864	146,328,855	138,632,026	146,852,825	151,232,380	
㎡ 当 たり 価 格 (円)			25,385	25,980	25,204	25,748	26,358
非 課 税 家 屋	棟 数 (棟)		1,401	1,407	1,403	1,410	1,408
	床 面 積 (㎡)		306,572	307,732	306,913	307,936	305,872

5 新增改築家屋に関する調

区 分		年 度	平成31年度 (令和元年度)	令和2年度	令和3年度	令和4年度	令和5年度
木 造	棟 数 (棟)		360	320	316	295	343
	床 面 積 (m ²)		43,060	37,794	36,569	34,110	40,586
	決 定 価 格 (千円)		2,968,152	2,611,015	2,617,338	2,515,003	3,004,464
	m ² 当たり価格 (円)		68,931	69,085	71,573	73,732	74,027
非 木 造	棟 数 (棟)		66	60	44	45	54
	床 面 積 (m ²)		14,425	22,049	41,189	17,367	18,969
	決 定 価 格 (千円)		1,131,018	2,045,679	2,618,431	1,496,146	1,563,963
	m ² 当たり価格 (円)		78,407	92,779	63,571	86,149	82,448
計	棟 数 (棟)		426	380	360	340	397
	床 面 積 (m ²)		57,485	59,843	77,758	51,477	59,555
	決 定 価 格 (千円)		4,099,170	4,656,694	5,235,769	4,011,149	4,568,427
	m ² 当たり価格 (円)		71,309	77,815	67,334	77,921	76,709

6 減少分家屋に関する調

区 分		年 度	平成31年度 (令和元年度)	令和2年度	令和3年度	令和4年度	令和5年度
木 造	棟 数 (棟)		239	242	419	293	330
	床 面 積 (m ²)		16,442	15,760	29,192	17,344	20,261
	決 定 価 格 (千円)		135,481	124,634	212,720	99,720	146,347
	m ² 当たり価格 (円)		8,240	7,908	7,287	5,750	7,223
非 木 造	棟 数 (棟)		29	36	73	46	56
	床 面 積 (m ²)		3,360	6,643	4,185	4,775	6,221
	決 定 価 格 (千円)		41,825	48,172	46,588	83,096	83,332
	m ² 当たり価格 (円)		12,448	7,252	11,132	17,402	13,395
計	棟 数 (棟)		268	278	492	339	386
	床 面 積 (m ²)		19,802	22,403	33,377	22,119	26,482
	決 定 価 格 (千円)		177,306	172,806	259,308	182,816	229,679
	m ² 当たり価格 (円)		8,954	7,714	7,769	8,265	8,673

7 償却資産の価格に関する調(課税標準額)

(単位:千円、%)

区 分		年 度	平成31年度 (令和元年度)	令和2年度	令和3年度	令和4年度	令和5年度
市 決 長 が 価 格 等 を の	構 築 物		10,493,369	11,114,467	11,409,984	12,084,584	12,311,452
	機 械 及 び 装 置		31,662,917	31,290,440	29,113,132	30,862,125	29,768,807
	船 舶		1,696	1,880	0	594	334
	航 空 機		3,342	2,109	0	840	530
	車 輛 及 び 運 搬 具		333,296	357,414	425,441	427,785	372,387
	工 具・器 具 及 び 備 品		8,640,577	9,454,559	8,897,411	9,250,377	8,382,980
	小 計		51,135,197	52,220,869	49,845,968	52,626,305	50,836,490
	前 年 度 比		108.1	102.1	95.5	105.6	96.6
法 関 第 三 八 九 条 係	総 務 大 臣 配 分		25,374,071	24,889,447	25,920,217	25,604,482	25,035,347
	県 知 事 配 分		0	0	0	0	0
	小 計		25,374,071	24,889,447	25,920,217	25,604,482	25,035,347
	前 年 度 比		97.5	98.1	104.1	98.8	97.8
合 計			76,509,268	77,110,316	75,766,185	78,230,787	75,871,837
前 年 度 比			104.3	100.8	98.3	103.3	97.0

8 償却資産の納税義務者数等に関する調「令和5年度」

(単位:千円、%)

区 分		納税義務者数	課 税 標 準 額	構 成 比
150万円未満のもの		1,295	562,343	0.7
150万円以上160万円未満のもの		24	37,035	0.0
160	170	29	47,918	0.1
170	180	23	40,097	0.1
180	190	17	31,596	0.0
190	200	16	31,153	0.0
200	250	86	194,239	0.3
250	300	65	177,115	0.2
300	1,000	434	2,512,862	3.3
1,000	2,000	159	2,257,354	3.0
2,000	3,000	58	1,447,670	1.9
3,000万円以上1億円未満のもの		134	7,432,067	9.7
1億円以上のもの		105	61,662,731	80.7
合 計		2,445	76,434,180	100.0
内 訳	法 定 免 税 点 未 満 の も の	1,295	562,343	0.7
	法 定 免 税 点 以 上 の も の	1,150	75,871,837	99.3
合 計 の う ち	大 臣 配 分 分	30	25,035,347	
	知 事 配 分 分			

9 交付金に関する調

(単位:千円、人)

区 分		年 度				
		平成31年度 (令和元年度)	令和2年度	令和3年度	令和4年度	令和5年度
交付金	納 税 義 務 者 数	4	4	4	4	4
	金 額	24,443	24,281	24,587	24,673	24,486

10 納税者1人当たり負担額等の推移(土地、家屋、償却資産)

(単位:千円、人、円)

区 分		年 度				
		平成31年度 (令和元年度)	令和2年度	令和3年度	令和4年度	令和5年度
土 地	税 額	1,386,937	1,402,748	1,394,086	1,405,068	1,405,426
	納 税 義 務 者	23,602	23,704	23,843	23,986	24,118
	1 人 当 たり 税 額	58,764	59,178	58,469	58,579	58,273
家 屋	税 額	1,898,506	1,968,541	1,870,023	1,988,065	2,046,989
	納 税 義 務 者	24,153	24,336	24,348	24,563	24,739
	1 人 当 たり 税 額	78,603	80,890	76,804	80,937	82,743
償 却 資 産	税 額	1,070,583	1,079,309	1,060,334	1,094,994	1,062,104
	納 税 義 務 者	1,118	1,118	1,055	1,143	1,150
	1 人 当 たり 税 額	957,588	965,393	1,005,056	958,000	923,569
計	税 額	4,356,026	4,450,598	4,324,443	4,488,127	4,514,519
	※ 納 税 義 務 者	32,338	32,378	32,383	32,536	32,856
	1 人 当 たり 税 額	134,703	137,457	133,541	137,943	137,403

※納税義務者は実人員

第5 軽自動車税

1 種別割台数及び調定額等の推移（当初）

（単位：台、千円）

区分		税額・年度 税額 (円)	平成31年度 (令和元年度)		令和2年度		令和3年度		令和4年度		令和5年度		
			台数	調定額	台数	調定額	台数	調定額	台数	調定額	台数	調定額	
原動機付自転車	第1種（50cc以下）	2,000	2,299	4,598	2,148	4,296	2,033	4,066	1,945	3,890	1,896	3,792	
	第2種乙（90cc以下）	2,000	262	524	267	534	277	554	283	566	274	548	
	第2種甲（125cc以下）	2,400	394	946	405	972	425	1,020	458	1,099	492	1,181	
	ミニカー	3,700	75	277	79	292	81	300	85	315	86	318	
	小計		3,030	6,345	2,899	6,094	2,816	5,940	2,771	5,870	2,748	5,839	
軽自動車小型特殊車	二輪車 (側車付のものを含む)	乗用	3,600	1,154	4,154	1,161	4,180	1,174	4,226	1,198	4,313	1,234	4,442
		貨物	3,100	2	9	1	5	1	5	1	5	1	5
	四輪車	乗用	5,500～8,200	3	20	7	49	5	34	6	44	5	36
		貨物	7,200～12,900	18,377	168,890	18,862	177,897	18,951	184,246	18,951	190,164	19,039	194,458
	小特殊車	乗用	3,000～4,500	106	382	103	374	103	379	96	357	99	370
		貨物	4,000～6,000	7,743	39,049	7,716	39,283	7,751	39,814	7,652	39,697	7,728	40,420
	小計	農耕用	2,400	1,975	4,740	1,980	4,752	2,280	5,472	2,548	6,115	2,596	6,230
		特殊作業用	5,900	241	1,422	247	1,457	259	1,528	279	1,646	292	1,723
	小計			29,601	218,666	30,077	227,997	30,524	235,704	30,731	242,341	30,994	247,684
	二輪の小型自動車		6,000	1,417	8,502	1,401	8,406	1,451	8,706	1,525	9,150	1,593	9,558
雪上車		3,600	0	0	0	0	0	0	0	0	0	0	
合計			34,048	233,513	34,377	242,497	34,791	250,350	35,027	257,361	35,335	263,081	
減免対象台数等			330	2,810	357	3,121	353	3,218	362	3,389	364	3,460	
納税義務者数				22,673		22,511		22,736		22,814		22,798	
非課税台数				112		107		106		102		101	

2 環境性能割調定額の推移

（単位：台、千円）

区分	年度	平成31年度 (令和元年度)	令和2年度	令和3年度	令和4年度	令和5年度 (当初予算)
台数		285	608	732	732	—
調定額		3,628	7,410	9,440	15,781	17,400
前年度比(%)		皆増	204.2	127.4	167.2	110.3

※ 環境性能割の臨時的軽減

令和元年10月1日から令和3年12月31日までの間に自家用乗用車を取得した場合、環境性能割の税率1%分が軽減された。

第6 市たばこ税

課税標準及び調定額の推移

(単位:千本、千円)

年度		平成31年度 (令和元年度)	令和2年度	令和3年度	令和4年度	令和5年度 (当初予算)
課税標準	旧3級品以外(千本)	100,136	96,009	96,625	97,735	93,561
	税率	5,692/1,000	6,122/1,000	6,552/1,000	6,552/1,000	6,552/1,000
	旧3級品(千本)	1,485				
	税率	4,000/1,000				
調定額(千円)		575,994	564,294	609,392	640,359	613,000
前年度比(%)		102.4	98.0	108.0	105.1	95.7

第7 特別土地保有税

納税義務者数及び調定額等の推移(現年分)

(単位:千円、人)

年度		平成12年度	平成13年度	平成14年度	平成27年度	平成28年度
取得分	課税標準額	4,048,600	2,425,791	1,388,994	228,445	0
	調定額	101,026	13,088	22,105	3,659	0
	納税義務者数	16	16	13	1	0
保有分	課税標準額	45,669,261	20,614,447	18,229,240	228,445	0
	調定額	335,352	63,533	51,720	2,781	0
	納税義務者数	57	56	61	1	0
合計	課税標準額	49,717,861	23,040,238	19,618,234	456,890	0
	調定額	436,378	76,621	73,825	6,440	0
	前年度比(%)	1,234.0	17.6	96.4	皆増	0.0
	納税義務者数	73	72	74	2	0

※平成15年度以降は課税停止である。

※10年満了により
徴収猶予取り消し

第8 入 湯 税

入湯人員及び調定額等の推移

区 分 \ 年 度	平成31年度 (令和元年度)	令和2年度	令和3年度	令和4年度	令和5年度 (当初予算)
入湯人員 (人)	17,279	12,119	9,928	13,270	9,000
入 湯 税 (円)	150	150	150	150	150
調 定 額 (千円)	2,592	1,818	1,489	1,991	1,350
前年度比 (%)	114.0	70.1	81.9	133.7	67.8

第9 都 市 計 画 税

区 分 \ 年 度	平成31年度 (令和元年度)	令和2年度	令和3年度	令和4年度	令和5年度	
土 地	地 積 (千㎡)	9,384	9,824	9,449	9,458	9,447
	筆 数 (筆)	27,797	28,055	28,132	28,349	28,509
	決 定 価 格 (千円)	152,804,374	154,132,448	157,989,302	158,080,300	158,135,089
	課 税 標 準 額 (千円)	80,057,935	81,325,172	80,868,116	82,391,486	82,918,198
	調 定 額 (千円)	239,807	243,596	242,232	246,766	248,367
家 屋	床 面 積 (㎡)	2,746,623	2,778,337	2,787,515	2,848,985	2,882,690
	棟 数 (棟)	19,741	19,872	19,747	19,970	20,081
	決 定 価 格 (千円)	85,532,109	88,850,812	87,008,299	91,298,117	94,917,283
	課 税 標 準 額 (千円)	85,195,609	88,567,146	84,962,695	90,978,695	94,597,861
	調 定 額 (千円)	253,278	264,048	253,417	271,553	282,456
計	決 定 価 格 (千円)	238,336,483	242,983,260	244,997,601	249,378,417	253,052,372
	課 税 標 準 額 (千円)	165,253,544	169,892,318	165,830,811	173,370,181	177,516,059
	調 定 額 (千円)	493,085	507,644	495,649	518,319	530,823
	前年度比 (%)	102.6	103.0	97.6	104.6	102.4
納 税 義 務 者 (実 人 員)	15,494	15,582	15,656	15,791	16,119	

第10 国民健康保険税

1 加入状況

(医療分)

(4月1日現在)

区分		年度	平成31年度 (令和元年度)	令和2年度	令和3年度	令和4年度	令和5年度
世帯	世帯数		29,296	29,574	29,861	30,045	30,355
	被保険者世帯		10,000	9,914	9,981	9,986	9,517
	加入率 (%)		34.1	33.5	33.4	33.2	31.4
人口	人口		76,474	76,123	75,530	74,960	74,279
	被保険者数		16,802	16,449	16,350	16,132	15,025
	加入率 (%)		22.0	21.6	21.6	21.5	20.2

(後期高齢者支援金分)

区分		年度	平成31年度 (令和元年度)	令和2年度	令和3年度	令和4年度	令和5年度
世帯	世帯数		29,296	29,574	29,861	30,045	30,355
	被保険者世帯		10,000	9,914	9,981	9,986	9,517
	加入率 (%)		34.1	33.5	33.4	33.2	31.4
人口	人口		76,474	76,123	75,530	74,960	74,279
	被保険者数		16,802	16,449	16,350	16,132	15,025
	加入率 (%)		22.0	21.6	21.6	21.5	20.2

(介護分)

区分		年度	平成31年度 (令和元年度)	令和2年度	令和3年度	令和4年度	令和5年度
世帯	世帯数		29,296	29,574	29,861	30,045	30,355
	被保険者世帯		4,638	4,446	4,302	4,082	4,263
	加入率 (%)		15.8	15.0	14.4	13.6	14.0
人口	人口		76,474	76,123	75,530	74,960	74,279
	被保険者数		5,724	5,436	5,226	4,944	5,144
	加入率 (%)		7.5	7.1	6.9	6.6	6.9

※被保険者世帯数・被保険者数は、本算定時における賦課期日現在の数である。

2 税率及び賦課割合

(医療分)

(単位:円)

年度		平成31年度 (令和元年度)	令和2年度	令和3年度	令和4年度	令和5年度
区分						
所得割	税率	7.53/100	7.20/100	7.20/100	7.20/100	7.20/100
	割合 (%)	50.3	50.7	50.6	49.1	49.5
資産割	税率	—	—	—	—	—
	割合 (%)	—	—	—	—	—
均等割 〔1人に つき〕	税額	23,000	23,000	23,000	23,000	23,000
	割合 (%)	31.8	33.3	33.2	34.0	33.6
平等割 〔1世帯 につき〕	税額	22,500	19,000	19,000	19,000	19,000
	割合 (%)	17.9	16.0	16.2	16.9	16.9
課税限度額		610,000	630,000	630,000	650,000	650,000
平均保険 税額	1世帯当たり	99,770	93,708	92,100	84,798	84,318
	前年度比 (%)	98.5	93.9	98.3	92.1	99.4
	1人当たり	59,600	56,746	56,448	52,915	53,695
	前年度比 (%)	98.0	95.2	99.5	93.7	101.5

(後期高齢者支援金分)

年度		平成31年度 (令和元年度)	令和2年度	令和3年度	令和4年度	令和5年度
区分						
所得割	税率	2.51/100	2.51/100	2.51/100	2.51/100	2.51/100
	割合 (%)	50.6	50.5	50.4	48.9	49.5
資産割	税率	—	—	—	—	—
	割合 (%)	—	—	—	—	—
均等割 〔1人に つき〕	税額	7,500	7,500	7,500	7,500	7,500
	割合 (%)	31.5	31.4	31.4	32.1	31.5
平等割 〔1世帯 につき〕	税額	7,400	7,400	7,400	7,400	7,400
	割合 (%)	17.9	18.1	18.2	19.0	19.0
課税限度額		190,000	190,000	190,000	200,000	220,000
平均保険 税額	1世帯当たり	32,792	32,239	31,714	29,242	29,255
	前年度比 (%)	98.0	98.3	98.4	92.2	100.0
	1人当たり	19,589	19,523	19,435	18,247	18,630
	前年度比 (%)	97.6	99.7	99.5	93.9	102.1

(介護分)

年度		平成31年度 (令和元年度)	令和2年度	令和3年度	令和4年度	令和5年度
区分						
所得割	税率	1.95/100	1.95/100	1.95/100	1.95/100	1.95/100
	割合 (%)	50.0	50.0	50.0	48.3	48.8
資産割	税率	—	—	—	—	—
	割合 (%)	—	—	—	—	—
均等割 〔1人に つき〕	税額	8,000	8,000	8,000	8,000	8,000
	割合 (%)	31.9	31.8	31.7	32.7	32.3
平等割 〔1世帯 につき〕	税額	5,600	5,600	5,600	5,600	5,600
	割合 (%)	18.1	18.2	18.3	19.0	18.9
課税限度額		160,000	170,000	170,000	170,000	170,000
平均保険 税額	1世帯当たり	25,009	24,590	24,112	23,134	22,993
	前年度比 (%)	97.8	98.3	98.1	95.9	99.4
	1人当たり	20,325	20,190	19,918	19,172	19,251
	前年度比 (%)	95.8	99.3	98.7	96.3	100.4

3 税 額

(医療分)

(単位:千円、人)

区 分		年 度	平成31年度 (令和元年度)	令和2年度	令和3年度	令和4年度	令和5年度
課税基準	所得金額		9,024,363	8,674,412	8,555,473	8,110,101	7,896,880
	資産税額		—	—	—	—	—
	被保険者数		17,264	16,867	16,799	16,676	15,802
	世帯数(納税義務者数)		10,313	10,214	10,295	10,406	10,063
課税額	所得割額		679,531	624,554	615,991	583,924	568,573
	資産割額		—	—	—	—	—
	被保険者均等割額		397,072	387,941	386,377	383,548	363,446
	世帯平等割額		223,262	186,561	188,171	190,119	183,051
減 額			178,829	167,060	172,212	185,364	180,534
資格異動等に伴う調整額			▲ 41,071	▲ 41,534	▲ 42,453	▲ 56,467	▲ 53,304
限度額を超える額			50,537	32,969	27,241	30,299	32,735
調定	税 額		1,028,931	957,138	948,274	882,404	848,497
	前年度比 (%)		97.5	93.0	99.1	93.1	96.2

(後期高齢者支援金分)

区 分		年 度	平成31年度 (令和元年度)	令和2年度	令和3年度	令和4年度	令和5年度
課税基準	所得金額		9,024,363	8,674,412	8,555,473	8,110,101	7,896,880
	資産税額		—	—	—	—	—
	被保険者数		17,264	16,867	16,799	16,676	15,802
	世帯数(納税義務者数)		10,313	10,214	10,295	10,406	10,063
課税額	所得割額		226,508	217,724	214,739	203,560	198,209
	資産割額		—	—	—	—	—
	被保険者均等割額		129,480	126,502	125,993	125,070	118,515
	世帯平等割額		73,428	72,661	73,288	74,046	71,294
減 額			58,498	58,096	59,913	64,474	63,206
資格異動等に伴う調整額			▲ 13,559	▲ 14,355	▲ 14,624	▲ 19,469	▲ 18,486
限度額を超える額			18,670	14,649	12,456	13,027	11,923
調定	税 額		338,182	329,292	326,494	304,293	294,403
	前年度比 (%)		97.1	97.4	99.2	93.2	96.7

(介護分)

年度		平成31年度 (令和元年度)	令和2年度	令和3年度	令和4年度	令和5年度
課税基準	所得金額	4,046,342	3,831,718	3,634,550	3,222,686	3,227,979
	資産税額	—	—	—	—	—
	被保険者数	5,947	5,633	5,433	5,144	4,934
	世帯数(納税義務者数)	4,833	4,625	4,488	4,263	4,131
課税額	所得割額	78,902	74,717	70,873	62,841	62,945
	資産割額	—	—	—	—	—
	被保険者均等割額	47,576	45,064	43,464	41,152	39,472
	世帯平等割額	27,065	25,900	25,139	23,873	23,134
減額	18,807	18,281	18,170	18,499	18,432	
資格異動等に伴う調整額	▲ 9,149	▲ 9,625	▲ 10,615	▲ 8,382	▲ 8,775	
限度額を超える額	4,245	3,802	2,231	2,139	3,357	
調定	税額	120,870	113,729	108,216	98,618	94,987
	前年度比 (%)	93.2	94.1	95.2	91.1	96.3

第11 収 納

1 市税等の年度別収入状況(No.1)

税 目	年 度 区 分	平成 30 年 度				平成 31 年 度(令和元年度)			
		調定額	収入済額	収入率	前年比	調定額	収入済額	収入率	前年比
一 普 通 税	現	8,942,892	8,898,647	99.5	99.2	9,088,302	9,041,445	99.5	101.6
	滞	130,347	50,630	38.8	86.6	94,085	32,961	35.0	65.1
	計	9,073,239	8,949,277	98.6	99.2	9,182,387	9,074,406	98.8	101.4
1 市 民 税	現	3,964,891	3,948,300	99.6	99.4	3,980,588	3,961,985	99.5	100.3
	滞	49,147	21,835	44.4	78.6	40,059	15,544	38.8	71.2
	計	4,014,038	3,970,135	98.9	99.3	4,020,647	3,977,529	98.9	100.2
(1) 個 人 均 等 割	現	133,887	133,288	99.6	92.7	134,547	134,035	99.6	100.6
	滞	1,844	825	44.7	73.4	1,490	583	39.1	70.7
	計	135,731	134,113	98.8	92.6	136,037	134,618	99.0	100.4
(2) 所 得 割	現	3,307,933	3,293,139	99.6	100.4	3,335,533	3,322,846	99.6	100.9
	滞	45,570	20,391	44.7	79.5	36,910	14,452	39.2	70.9
	計	3,353,503	3,313,530	98.8	100.3	3,372,443	3,337,298	99.0	100.7
(2) のうち退職所得分	現	30,499	30,499	100.0	63.9	36,375	36,375	100.0	119.3
(3) 法 人 均 等 割	現	203,364	202,904	99.8	97.3	208,457	206,250	98.9	101.6
	滞	674	241	35.8	62.3	677	208	30.7	86.3
	計	204,038	203,145	99.6	97.2	209,134	206,458	98.7	101.6
(4) 法 人 税 割	現	319,707	318,969	99.8	93.5	302,051	298,854	98.9	93.7
	滞	1,059	378	35.7	59.8	982	301	30.7	79.6
	計	320,766	319,347	99.6	93.5	303,033	299,155	98.7	93.7
2 固 定 資 産 税	現	4,189,191	4,163,424	99.4	99.1	4,294,756	4,268,005	99.4	102.5
	滞	76,423	26,818	35.1	92.7	49,870	16,176	32.4	60.3
	計	4,265,614	4,190,242	98.2	99.0	4,344,626	4,284,181	98.6	102.2
(1) 純 固 定 資 産 税	現	4,164,637	4,138,870	99.4	99.1	4,270,313	4,243,562	99.4	102.5
	滞	76,423	26,818	35.1	92.7	49,870	16,176	32.4	60.3
	計	4,241,060	4,165,688	98.2	99.0	4,320,183	4,259,738	98.6	102.3
ア 土 地	現	1,377,582	1,369,966	99.4	100.3	1,383,549	1,374,881	99.4	100.4
	滞	25,296	8,877	35.1	93.9	16,158	5,241	32.4	59.0
	計	1,402,878	1,378,843	98.3	100.2	1,399,707	1,380,122	98.6	100.1
イ 家 屋	現	1,790,972	1,779,714	99.4	98.4	1,843,062	1,831,517	99.4	102.9
	滞	32,862	11,532	35.1	92.1	21,544	6,988	32.4	60.6
	計	1,823,834	1,791,246	98.2	98.3	1,864,606	1,838,505	98.6	102.6
ウ 償 却 資 産	現	996,083	989,190	99.3	98.7	1,043,702	1,037,164	99.4	104.8
	滞	18,265	6,409	35.1	92.3	12,168	3,947	32.4	61.6
	計	1,014,348	995,599	98.2	98.6	1,055,870	1,041,111	98.6	104.6
(2) 交 付 金	現	24,554	24,554	100.0	98.6	24,443	24,443	100.0	99.5

(単位:千円、%)

令和2年度				令和3年度				令和4年度			
調定額	収入済額	収入率	前年比	調定額	収入済額	収入率	前年比	調定額	収入済額	収入率	前年比
9,019,942	8,947,145	99.2	99.0	8,923,128	8,883,290	99.6	99.3	9,216,376	9,172,627	99.5	103.3
78,751	32,360	41.1	98.2	101,893	52,166	51.2	161.2	69,624	23,930	34.4	45.9
9,098,693	8,979,505	98.7	99.0	9,025,021	8,935,456	99.0	99.5	9,286,000	9,196,557	99.0	102.9
3,849,401	3,829,240	99.5	96.6	3,814,264	3,799,386	99.6	99.2	3,856,366	3,840,200	99.6	101.1
31,057	15,681	50.5	100.9	31,465	17,125	54.4	109.2	26,590	11,713	44.1	68.4
3,880,458	3,844,921	99.1	96.7	3,845,729	3,816,511	99.2	99.3	3,882,956	3,851,913	99.2	100.9
135,255	134,534	99.5	100.4	134,386	133,829	99.6	99.5	133,885	133,360	99.6	99.6
1,185	580	48.9	99.5	1,170	641	54.8	110.5	962	431	44.8	67.2
136,440	135,114	99.0	100.4	135,556	134,470	99.2	99.5	134,847	133,791	99.2	99.5
3,266,596	3,249,211	99.5	97.8	3,223,125	3,209,765	99.6	98.8	3,286,228	3,273,337	99.6	102.0
28,430	13,911	48.9	96.3	28,071	15,379	54.8	110.6	23,617	10,571	44.8	68.7
3,295,026	3,263,122	99.0	97.8	3,251,196	3,225,144	99.2	98.8	3,309,845	3,283,908	99.2	101.8
27,617	27,617	100.0	75.9	26,469	26,469	100.0	95.8	25,606	25,606	100.0	96.7
203,563	202,628	99.5	98.2	207,341	206,905	99.8	102.1	207,955	206,644	99.4	99.9
656	541	82.5	260.1	1,010	502	49.7	92.8	959	339	35.3	67.5
204,219	203,169	99.5	98.4	208,351	207,407	99.5	102.1	208,914	206,983	99.1	99.8
243,987	242,867	99.5	81.3	249,412	248,887	99.8	102.5	228,298	226,859	99.4	91.1
786	649	82.6	215.6	1,214	603	49.7	92.9	1,052	372	35.4	61.7
244,773	243,516	99.5	81.4	250,626	249,490	99.5	102.5	229,350	227,231	99.1	91.1
4,359,679	4,308,266	98.8	100.9	4,243,134	4,219,377	99.4	97.9	4,450,036	4,423,751	99.4	104.8
43,895	15,500	35.3	95.8	67,312	34,156	50.7	220.4	40,087	11,380	28.4	33.3
4,403,574	4,323,766	98.2	100.9	4,310,446	4,253,533	98.7	98.4	4,490,123	4,435,131	98.8	104.3
4,335,398	4,283,985	98.8	101.0	4,218,547	4,194,790	99.4	97.9	4,425,363	4,399,078	99.4	104.9
43,895	15,500	35.3	95.8	67,312	34,156	50.7	220.4	40,087	11,380	28.4	33.3
4,379,293	4,299,485	98.2	100.9	4,285,859	4,228,946	98.7	98.4	4,465,450	4,410,458	98.8	104.3
1,398,435	1,381,852	98.8	100.5	1,389,448	1,381,623	99.4	100.0	1,400,913	1,392,592	99.4	100.8
14,178	5,006	35.3	95.5	22,170	11,250	50.7	224.7	12,690	3,602	28.4	32.0
1,412,613	1,386,858	98.2	100.5	1,411,618	1,392,873	98.7	100.4	1,413,603	1,396,194	98.8	100.2
1,900,985	1,878,441	98.8	102.6	1,839,158	1,828,801	99.4	97.4	1,957,505	1,945,878	99.4	106.4
19,226	6,789	35.3	97.2	29,346	14,891	50.7	219.3	17,732	5,034	28.4	33.8
1,920,211	1,885,230	98.2	102.5	1,868,504	1,843,692	98.7	97.8	1,975,237	1,950,912	98.8	105.8
1,035,978	1,023,692	98.8	98.7	989,941	984,366	99.4	96.2	1,066,945	1,060,608	99.4	107.7
10,491	3,705	35.3	93.9	15,796	8,015	50.7	216.3	9,665	2,744	28.4	34.2
1,046,469	1,027,397	98.2	98.7	1,005,737	992,381	98.7	96.6	1,076,610	1,063,352	98.8	107.2
24,281	24,281	100.0	99.3	24,587	24,587	100.0	101.3	24,673	24,673	100.0	100.3

(No.2)

税目		年度 区分	平成30年度				平成31年度(令和元年度)			
			調定額	収入済額	収入率	前年比	調定額	収入済額	収入率	前年比
3 軽自動車税	現	226,471	224,584	99.2	102.6	236,964	235,461	99.4	104.8	
	滞	4,777	1,977	41.4	111.1	4,156	1,241	29.9	62.8	
	計	231,248	226,561	98.0	102.7	241,120	236,702	98.2	104.5	
4 市たばこ税	現	562,339	562,339	100.0	98.2	575,994	575,994	100.0	102.4	
	滞	0	0	--	--	0	0	--	--	
	計	562,339	562,339	100.0	98.2	575,994	575,994	100.0	102.4	
5 特別土地保有税	現	0	0	--	--	0	0	--	--	
	滞	0	0	--	--	0	0	--	--	
	計	0	0	--	--	0	0	--	--	
(1) 保有分	現	0	0	--	--	0	0	--	--	
	滞	0	0	--	--	0	0	--	--	
	計	0	0	--	--	0	0	--	--	
(2) 取得分	現	0	0	--	--	0	0	--	--	
	滞	0	0	--	--	0	0	--	--	
	計	0	0	--	--	0	0	--	--	
二 目 的 税	現	481,946	478,968	99.4	99.9	490,199	487,128	99.4	101.7	
	滞	8,621	3,089	35.8	93.5	5,610	1,847	32.9	59.8	
	計	490,567	482,057	98.3	99.8	495,809	488,975	98.6	101.4	
1 入 湯 税	現	2,273	2,273	100.0	90.8	2,592	2,592	100.0	114.0	
2 都 市 計 画 税	現	479,673	476,695	99.4	99.9	487,607	484,536	99.4	101.6	
	滞	8,621	3,089	35.8	93.5	5,610	1,847	32.9	59.8	
	計	488,294	479,784	98.3	99.9	493,217	486,383	98.6	101.4	
(1) 土 地	現	237,412	235,964	99.4	100.5	239,531	238,022	99.4	100.9	
	滞	4,267	1,529	35.8	94.1	2,749	905	32.9	59.2	
	計	241,679	237,493	98.3	100.5	242,280	238,927	98.6	100.6	
(2) 家 屋	現	242,261	240,731	99.4	99.3	248,076	246,514	99.4	102.4	
	滞	4,354	1,560	35.8	93.0	2,861	942	32.9	60.4	
	計	246,615	242,291	98.2	99.3	250,937	247,456	98.6	102.1	
合 計	現	9,424,838	9,377,615	99.5	99.3	9,578,501	9,528,573	99.5	101.6	
	滞	138,968	53,719	38.7	86.9	99,695	34,808	34.9	64.8	
	計	9,563,806	9,431,334	98.6	99.2	9,678,196	9,563,381	98.8	101.4	
国民健康 保 険 税	一 般	現	1,518,094	1,452,233	95.7	95.4	1,463,486	1,408,546	96.2	97.0
		滞	246,643	86,387	35.0	90.5	182,754	68,733	37.6	79.6
		計	1,764,737	1,538,620	87.2	95.1	1,646,240	1,477,279	89.7	96.0
	退 職	現	13,025	12,838	98.6	38.7	1,485	1,444	97.2	11.2
		滞	3,967	2,026	51.1	65.6	2,052	1,114	54.3	55.0
		計	16,992	14,864	87.5	41.0	3,537	2,558	72.3	17.2
	計	現	1,531,119	1,465,071	95.7	94.2	1,464,971	1,409,990	96.2	96.2
		滞	250,610	88,413	35.3	89.7	184,806	69,847	37.8	79.0
		計	1,781,729	1,553,484	87.2	93.9	1,649,777	1,479,837	89.7	95.3

(単位:千円、%)

(単位:千円、%)

(単位:千円、%)

令和2年度				令和3年度				令和4年度			
調定額	収入済額	収入率	前年比	調定額	収入済額	収入率	前年比	調定額	収入済額	収入率	前年比
246,568	245,345	99.5	104.2	256,338	255,135	99.5	104.0	269,615	268,317	99.5	105.2
3,799	1,179	31.0	95.0	3,116	885	28.4	75.1	2,947	837	28.4	94.6
250,367	246,524	98.5	104.1	259,454	256,020	98.7	103.9	272,562	269,154	98.7	105.1
564,294	564,294	100.0	98.0	609,392	609,392	100.0	108.0	640,359	640,359	100.0	105.1
0	0	--	--	0	0	--	--	0	0	--	--
564,294	564,294	100.0	98.0	609,392	609,392	100.0	108.0	640,359	640,359	100.0	105.1
0	0	--	--	0	0	--	--	0	0	--	--
0	0	--	--	0	0	--	--	0	0	--	--
0	0	--	--	0	0	--	--	0	0	--	--
0	0	--	--	0	0	--	--	0	0	--	--
0	0	--	--	0	0	--	--	0	0	--	--
0	0	--	--	0	0	--	--	0	0	--	--
0	0	--	--	0	0	--	--	0	0	--	--
0	0	--	--	0	0	--	--	0	0	--	--
0	0	--	--	0	0	--	--	0	0	--	--
0	0	--	--	0	0	--	--	0	0	--	--
502,817	496,879	98.8	102.0	496,463	493,667	99.4	99.4	519,666	516,602	99.4	104.6
4,913	1,791	36.5	97.0	7,596	4,008	52.8	223.8	4,404	1,331	30.2	33.2
507,730	498,670	98.2	102.0	504,059	497,675	98.7	99.8	524,070	517,933	98.8	104.1
1,818	1,818	100.0	70.1	1,489	1,489	100.0	81.9	1,991	1,991	100.0	133.7
500,999	495,061	98.8	102.2	494,974	492,178	99.4	99.4	517,675	514,611	99.4	104.6
4,913	1,791	36.5	97.0	7,596	4,008	52.8	223.8	4,404	1,331	30.2	33.2
505,912	496,852	98.2	102.2	502,570	496,186	98.7	99.9	522,079	515,942	98.8	104.0
243,302	240,418	98.8	101.0	241,901	240,535	99.4	100.0	246,395	244,937	99.4	101.8
2,407	878	36.5	97.0	3,712	1,959	52.8	223.1	2,096	633	30.2	32.3
245,709	241,296	98.2	101.0	245,613	242,494	98.7	100.5	248,491	245,570	98.8	101.3
257,697	254,643	98.8	103.3	253,073	251,643	99.4	98.8	271,280	269,674	99.4	107.2
2,506	913	36.4	96.9	3,884	2,049	52.8	224.4	2,308	698	30.2	34.1
260,203	255,556	98.2	103.3	256,957	253,692	98.7	99.3	273,588	270,372	98.8	106.6
9,522,759	9,444,024	99.2	99.1	9,419,591	9,376,957	99.5	99.3	9,736,042	9,689,229	99.5	103.3
83,664	34,151	40.8	98.1	109,489	56,174	51.3	164.5	74,028	25,261	34.1	45.0
9,606,423	9,478,175	98.7	99.1	9,529,080	9,433,131	99.0	99.5	9,810,070	9,714,490	99.0	103.0
1,397,139	1,347,559	96.5	95.7	1,389,408	1,345,764	96.9	99.9	1,287,906	1,247,483	96.9	92.7
134,866	54,654	40.5	79.5	107,060	40,146	37.5	73.5	91,472	32,365	35.4	80.6
1,532,005	1,402,213	91.5	94.9	1,496,468	1,385,910	92.6	98.8	1,379,378	1,279,848	92.8	92.3
0	0	--	皆減	0	0	--	--	0	0	--	--
825	328	39.8	29.4	341	112	32.8	34.1	74	7	9.5	6.3
825	328	39.8	12.8	341	112	32.8	34.1	74	7	9.5	6.3
1,397,139	1,347,559	96.5	95.6	1,389,408	1,345,764	96.9	99.9	1,287,906	1,247,483	96.9	92.7
135,691	54,982	40.5	78.7	107,401	40,258	37.5	73.2	91,546	32,372	35.4	80.4
1,532,830	1,402,541	91.5	94.8	1,496,809	1,386,022	92.6	98.8	1,379,452	1,279,855	92.8	92.3

2 市税等収入の推移

○市税

(単位:千円、%)

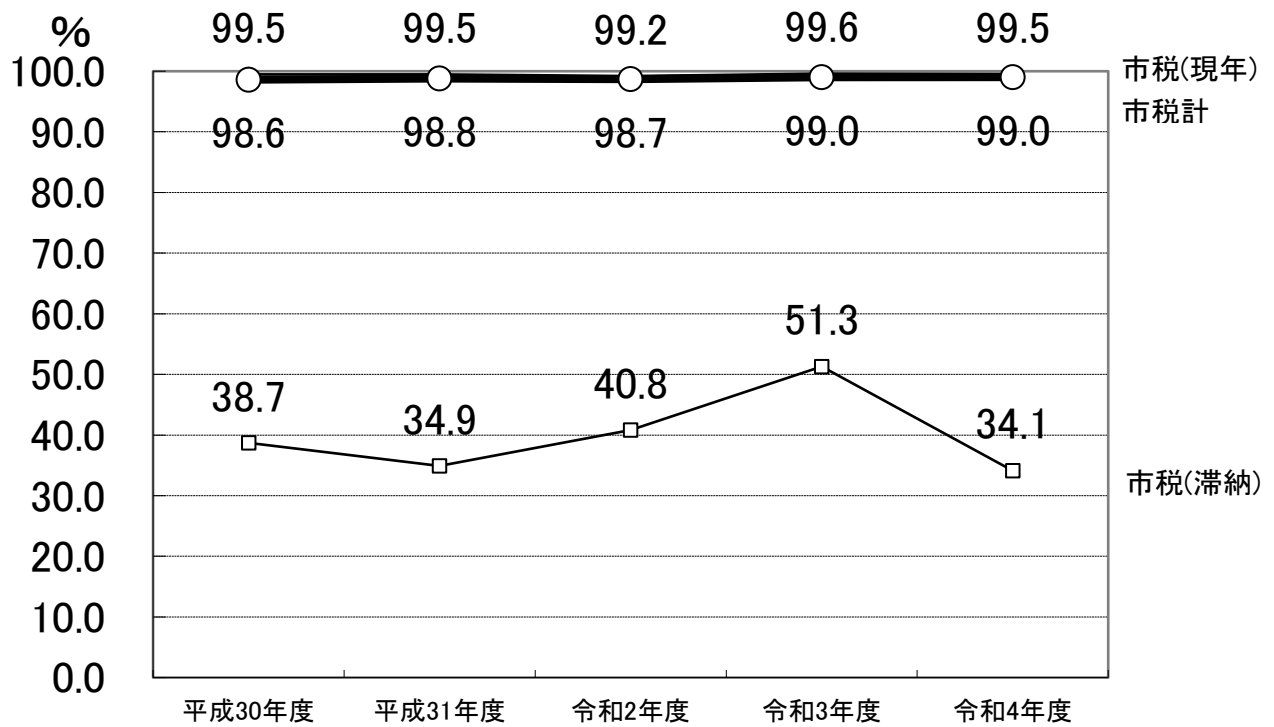
年度		平成30年度	平成31年度(令和元年度)	令和2年度	令和3年度	令和4年度
予 算 額		9,287,802	9,439,402	9,324,302	9,224,402	9,472,202
	前 年 比	99.6	101.6	98.8	98.9	102.7
調 定 額		9,563,806	9,678,196	9,606,423	9,529,080	9,810,070
	前 年 比	98.5	101.2	99.3	99.2	102.9
収 入 済 額		9,431,334	9,563,381	9,478,175	9,433,131	9,714,490
	前 年 比	99.2	101.4	99.1	99.5	103.0
不 納 欠 損 額		34,118	32,609	18,948	22,918	16,912
	前 年 比	56.2	95.6	58.1	121.0	73.8
収 入 未 済 額		99,776	83,793	109,757	74,460	79,651
	前 年 比	71.7	84.0	131.0	67.8	107.0
収入済額中未還付額		1,422	1,588	457	1,429	983
収 入 率	現 年 分	99.5	99.5	99.2	99.6	99.5
	滞 納 分	38.7	34.9	40.8	51.3	34.1
	計	98.6	98.8	98.7	99.0	99.0
徴税職員数(人)		51	51	51	50	51

○国保税

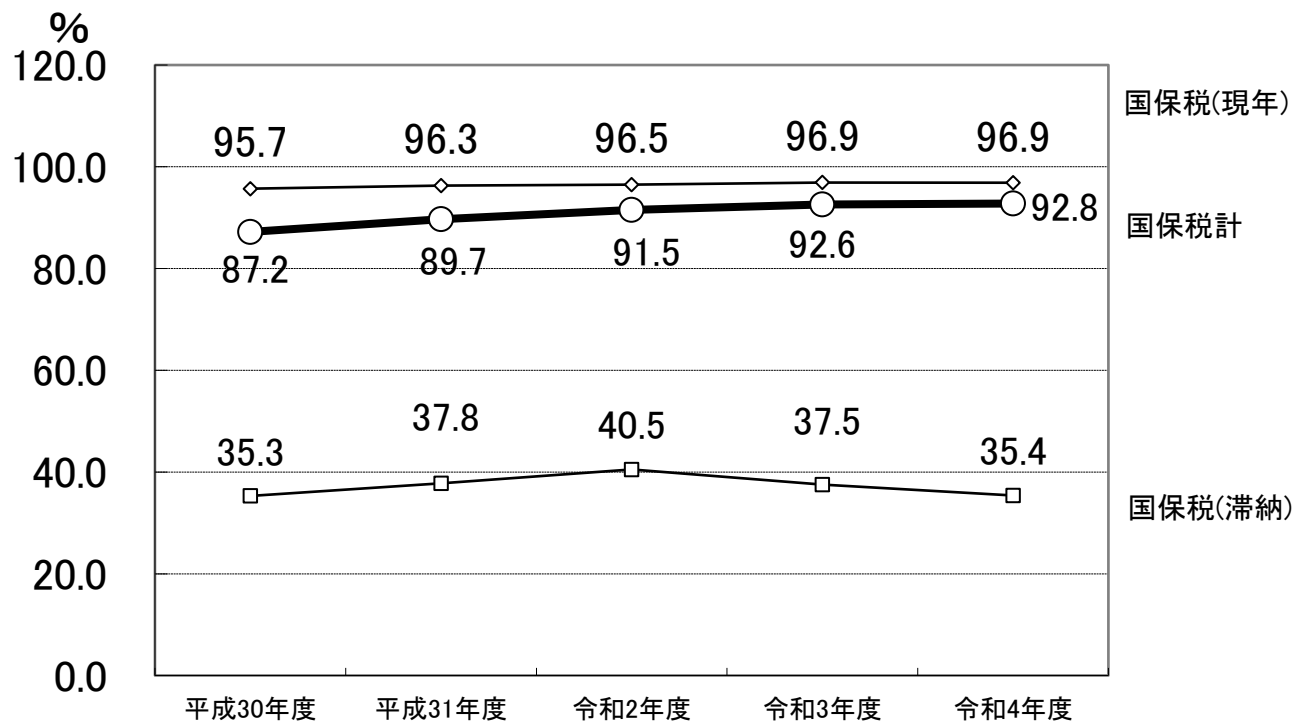
(単位:千円、%)

年度		平成30年度	平成31年度(令和元年度)	令和2年度	令和3年度	令和4年度
予 算 額		1,497,098	1,377,722	1,423,393	1,490,556	1,377,144
	前 年 比	90.3	92.0	103.3	104.7	92.4
調 定 額		1,781,729	1,649,777	1,532,830	1,496,809	1,379,452
	前 年 比	91.4	92.6	92.9	97.7	92.2
収 入 済 額		1,553,484	1,479,837	1,402,541	1,386,022	1,279,855
	前 年 比	93.9	95.3	94.8	98.8	92.3
不 納 欠 損 額		39,080	32,524	21,058	17,146	11,846
	前 年 比	96.1	83.2	64.7	81.4	69.1
収 入 未 済 額		190,140	138,381	109,765	95,001	89,307
	前 年 比	74.3	72.8	79.3	86.5	94.0
収入済額中未還付額		975	965	534	1,360	1,556
収 入 率	現 年 分	95.7	96.3	96.5	96.9	96.9
	滞 納 分	35.3	37.8	40.5	37.5	35.4
	計	87.2	89.7	91.5	92.6	92.8

○市税収入率の推移



○国保税収入率の推移



3 市税等の収入未済額の推移

(単位:千円、%)

区分	平成30年度		平成31年度 (令和元年度)		令和2年度		令和3年度		令和4年度	
	金額	構成比	金額	構成比	金額	構成比	金額	構成比	金額	構成比
個人市民税	38,451		29,734		29,459		24,979		24,909	
現年課税分	15,978	38.5	13,397	35.4	18,027	26.9	14,654	33.6	13,660	31.3
滞納繰越分	22,473		16,337		11,432		10,325		11,249	
法人市民税	1,674		1,442		2,225		2,030		3,801	
現年課税分	1,174	1.7	1,308	1.8	2,023	2.0	961	2.7	2,749	4.8
滞納繰越分	500		134		202		1,069		1,052	
固定資産税	49,870		43,894		67,322		40,087		43,210	
現年課税分	23,324	50.0	17,390	52.4	41,668	61.3	14,471	53.8	23,854	54.2
滞納繰越分	26,546		26,504		25,654		25,616		19,356	
軽自動車税	4,170		3,809		3,154		2,960		2,923	
現年課税分	1,872	4.2	1,498	4.5	1,221	2.9	1,229	4.0	1,340	3.7
滞納繰越分	2,298		2,311		1,933		1,731		1,583	
市たばこ税	0		0		0		0		0	
現年課税分	0	0.0	0	0.0	0	0.0	0	0.0	0	0.0
滞納繰越分	0		0		0		0		0	
特別土地保有税	0		0		0		0		0	
現年課税分	0	0.0	0	0.0	0	0.0	0	0.0	0	0.0
滞納繰越分	0		0		0		0		0	
都市計画税	5,611		4,914		7,597		4,404		4,808	
現年課税分	2,684	5.6	1,959	5.9	4,782	6.9	1,667	5.9	2,763	6.0
滞納繰越分	2,927		2,955		2,815		2,737		2,045	
市税計	99,776		83,793		109,757		74,460		79,651	
現年課税分	45,032	100.0	35,552	100.0	67,721	100.0	32,982	100.0	44,366	100.0
滞納繰越分	54,744		48,241		42,036		41,478		35,285	
前年比(%)	71.7		84.0		131.0		67.8		107.0	
現年課税分	71.1		78.9		190.5		48.7		134.5	
滞納繰越分	72.2		88.1		87.1		98.7		85.1	
国民健康保険税	190,140		138,381		109,765		95,001		89,307	
現年課税分	66,600	100.0	55,920	100.0	50,030	100.0	44,987	100.0	41,885	100.0
滞納繰越分	123,540		82,461		59,735		50,014		47,422	

4 納入方法別収入状況

(単位:件、千円、%)

納付区分	年度 区分	令和2年度			令和3年度			令和4年度			構成比増減
		件数	収入額	構成比	件数	収入額	構成比	件数	収入額	構成比	
市県民税等	自主納付	108,281	3,374,692	31.6	108,326	3,327,441	31.6	109,119	3,509,207	32.4	0.8
	口座振替	60,430	1,860,561	17.5	60,678	1,826,265	17.4	59,883	1,855,651	17.1	△ 0.3
	納税組合	1,118	23,543	0.2	1,151	27,862	0.3	1,097	24,772	0.2	△ 0.1
	特別徴収	90,786	4,807,540	45.1	92,807	4,741,971	45.1	93,180	4,840,380	44.6	△ 0.5
	催告・督促等	19,110	595,555	5.6	19,116	587,196	5.6	19,257	619,289	5.7	0.1
	臨戸徴収等	14	120	0.0	0	0	0.0	9	97	0.0	0.0
	計	279,739	10,662,011	100.0	282,078	10,510,735	100.0	282,545	10,849,396	100.0	-
国保税	自主納付	29,337	518,801	38.5	28,282	503,577	37.4	27,468	471,699	37.8	0.4
	口座振替	22,367	474,559	35.2	22,806	486,085	36.1	22,801	435,186	34.9	△ 1.2
	納税組合	314	7,506	0.6	344	10,616	0.8	299	5,849	0.5	△ 0.3
	特別徴収	13,760	173,731	12.9	14,286	177,627	13.2	14,609	177,516	14.2	1.0
	催告・督促等	9,779	172,941	12.8	9,427	167,859	12.5	9,155	157,233	12.6	0.1
	臨戸徴収等	1	21	0.0	0	0	0.0	0	0	0.0	0.0
	計	75,558	1,347,559	100.0	75,145	1,345,764	100.0	74,332	1,247,483	100.0	-
合計	自主納付	137,618	3,893,493	32.4	136,608	3,831,018	32.3	136,587	3,980,906	32.9	0.6
	口座振替	82,797	2,335,120	19.4	83,484	2,312,350	19.5	82,684	2,290,837	18.9	△ 0.6
	納税組合	1,432	31,049	0.3	1,495	38,478	0.3	1,396	30,621	0.3	0.0
	特別徴収	104,546	4,981,271	41.5	107,093	4,919,598	41.5	107,789	5,017,896	41.5	0.0
	催告・督促等	28,889	768,496	6.4	28,543	755,055	6.4	28,412	776,522	6.4	0.0
	臨戸徴収等	15	141	0.0	0	0	0.0	9	97	0.0	0.0
	計	355,297	12,009,570	100.0	357,223	11,856,499	100.0	356,877	12,096,879	100.0	-

※市県民税等:市県民税、固定資産税、軽自動車税

5 口座振替加入状況

(単位:千円、件、人、%)

区分	年度	令和2年度			令和3年度			令和4年度			加入率増減
		件数	収入額	加入率	件数	収入額	加入率	件数	収入額	加入率	
(市県民税) 普通徴収	納税義務者数	9,421人			9,132人			8,813人			
	口座加入者数	2,163人			2,063人			1,919人			
	口座加入率	23.0%			22.6%			21.8%			△ 0.8
	収入額	227,730千円			231,228千円			227,815千円			
固定資産税	納税義務者数	32,383人			32,396人			32,586人			
	口座加入者数	11,958人			12,061人			11,970人			
	口座加入率	36.9%			37.2%			36.7%			△ 0.5
	収入額	1,560,960千円			1,529,074千円			1,558,997千円			
軽自動車税	納税義務者数	22,751人			22,736人			22,814人			
	口座加入者数	4,068人			3,953人			3,859人			
	口座加入率	17.9%			17.4%			16.9%			△ 0.5
	収入額	41,801千円			42,271千円			42,151千円			
合計	納税義務者数	64,555人			64,264人			64,213人			
	口座加入者数	18,189人			18,077人			17,748人			
	口座加入率	28.2%			28.1%			27.6%			△ 0.5
	収入額	1,830,491千円			1,802,573千円			1,828,963千円			
(国保税) 普通徴収	納税義務者数	9,295人			9,285人			9,366人			
	口座加入者数	3,229人			3,345人			3,337人			
	口座加入率	34.7%			36.0%			35.6%			△ 0.4
	収入額	463,807千円			469,560千円			421,224千円			

6 納税貯蓄組合の状況

(1) 組合、組合員数

組合別	年度 区分	平成 30 年度		平成 31 年度(令和元年度)	
		組合数	組合員数	組合数	組合員数
地域別組合		55	1,131 ^人	11	253 ^人
勤務先別組合		1	22	0	0
業種別組合		0	0	0	0
窓口組合		0	0	0	0
その他の組合		0	0	0	0
計		56	1,153	11	253
合併に伴う増加		0	0	0	0
設立		0	0	0	0
解散		5	133	45	900

(2) 組合の納付額調

区分	年度 区分	平成 30 年度			平成 31 年度(令和元年度)		
		市税	国保税	計	市税	国保税	計
調定額(現年度分)		8,612,601	1,531,119	10,143,720	8,461,336	1,464,971	9,926,307
組合取扱額		82,791	38,688	121,479	24,236	8,395	32,631
取扱割合		1.0	2.5	1.2	0.3	0.6	0.3
納期内納付額		72,382	30,616	102,998	21,918	7,537	29,455
納付率		87.4	79.1	84.8	90.4	89.8	90.3
年度内納付額		82,390	38,230	120,620	24,113	8,273	32,386
納付率		99.5	98.8	99.3	99.5	98.5	99.2

※市税は、市民税、軽自動車税、固定資産税・都市計画税のみ記載

(3) 奨励金交付額調

区分	年度 区分	平成 26 年度				平成 27 年度			
		組合数	市税	国保税	金額計	組合数	市税	国保税	金額計
組合設立奨励金		—	—	—	—	—	—	—	—
組合運営奨励金		—	—	—	0	—	—	—	0
一組合当たり交付額		—	—	—	—	—	—	—	—

(3月31日現在)

令和2年度		令和3年度		令和4年度	
組合数	組合員数	組合数	組合員数	組合数	組合員数
9	215人	9	187人	9	185人
0	0	0	0	0	0
0	0	0	0	0	0
0	0	0	0	0	0
0	0	0	0	0	0
9	215	9	187	9	185
0	0	0	0	0	0
0	0	0	0	0	0
2	38	0	28	0	2

(単位:千円、%)

令和2年度			令和3年度			令和4年度		
市税	国保税	計	市税	国保税	計	市税	国保税	計
8,477,406	1,397,139	9,874,545	8,317,930	1,389,408	9,707,338	8,616,986	1,287,906	9,904,892
22,710	7,588	30,298	25,111	10,686	35,797	23,268	5,919	29,187
0.3	0.5	0.3	0.3	0.8	0.4	0.3	0.5	0.3
20,440	6,874	27,314	22,984	9,130	32,114	19,581	5,141	24,722
90.0	90.6	90.2	91.5	85.4	89.7	84.2	86.9	84.7
22,633	7,506	30,139	25,033	10,616	35,649	23,198	5,849	29,047
99.7	98.9	99.5	99.7	99.3	99.6	99.7	98.8	99.5

7 歳出還付の状況

(単位:件、千円、%)

年度 区分 税目	令和3年度						令和4年度					
	還付金		加算金		計		還付金		加算金		計	
	件数	金額	件数	金額	金額	構成比	件数	金額	件数	金額	金額	構成比
市 県 民 税	695	7,698	1	2	7,700	41.6	788	9,949	8	12	9,961	46.9
法 人 市 民 税	150	9,491	16	68	9,559	51.7	137	10,708	22	69	10,777	50.7
固 定 資 産 税	181	1,036	13	81	1,117	6.0	59	404	13	56	460	2.2
軽自動車税	21	131	0	0	131	0.7	6	40	0	0	40	0.2
特別土地保有税	0	0	0	0	0	0.0	0	0	0	0	0	0.0
税 外	0	0	0	0	0	0.0	0	0	0	0	0	0.0
計	1,047	18,356	30	151	18,507	100.0	990	21,101	43	137	21,238	100.0
国民健康保険税	554	8,531	35	138	8,669	100.0	723	14,910	64	243	15,153	100.0

8 納期前納付報奨金交付状況

平成3年度から実施 ～ 平成24年度で終了

交付基準 ○全期前納とする。

○一納期の税額は100,000円を限度とする。

○交付率は0.5/100とする。

(単位:件、円)

区分	年度	平成24年度	平成25年度	平成26年度
	市 県 民 税	件 数	3,925	
金 額		6,193,150		
固 定 資 産 税	件 数	14,658		
	金 額	25,519,320		
合 計	件 数	18,583	0	0
	金 額	31,712,470	0	0

※都市計画税含む。

9 滞納整理の状況

(1) 督促状発送件数

(単位：件)

科目	年度		平成30年度	平成31年度 (令和元年度)	令和2年度	令和3年度	令和4年度
市 県 民 税			8,017	8,348	6,842	6,808	6,779
法人市民税			106	109	107	106	71
固定資産税 都市計画税			14,007	13,771	8,910	13,599	11,913
軽自動車税			4,521	4,254	3,223	3,440	3,163
その他の税			0	0	0	0	0
市 税 計			26,651	26,482	19,082	23,953	21,926
国民健康 保 険 税			12,256	11,144	8,772	10,605	9,262
合 計			38,907	37,626	27,854	34,558	31,188
前 年 比 率			94.7%	96.7%	74.0%	124.1%	90.2%

(2) 催告書発送件数

(単位：件)

年度	平成30年度	平成31年度 (令和元年度)	令和2年度	令和3年度	令和4年度
件 数	20,178	16,375	13,573	11,698	12,375
前 年 比 率	96.1%	81.2%	82.9%	86.2%	105.8%

※県民税、国民健康保険税含む。

(3) 滞納処分状況

(単位：件、円)

年度 区分	令和2年度				令和3年度				令和4年度			
	差 押		公 売		差 押		公 売		差 押		公 売	
	件数	金額	件数	金額	件数	金額	件数	金額	件数	金額	件数	金額
差押物件												
不動産	16	5,151,824	0	0	16	7,105,415	1	211,000	22	17,771,637	1	269,500
債 権	1,446	157,881,047	0	0	1,309	131,463,248	0	0	1,203	68,157,383	0	0
自動車	5	1,150,886	0	0	1	694,000	0	0	5	2,756,154	1	146,000
その他の 動産	0	0	0	0	0	0	0	0	0	0	0	0
計	1,467	164,183,757	0	0	1,326	139,262,663	1	211,000	1,230	88,685,174	2	415,500

※県民税、国民健康保険税含む。

(4) 不納欠損処理の状況

(単位:件、円、%)

税目	年度 区分	令和2年度				令和3年度				令和4年度			
		件数	金額	前年比	構成比	件数	金額	前年比	構成比	件数	金額	前年比	構成比
個人市民税		218	3,969,940	49.6	21.0	176	3,221,621	81.2	14.1	190	2,856,329	88.7	16.8
法人市民税		4	83,000	1.6	0.4	1	50,000	60.2	0.2	5	249,000	498.0	1.5
固定資産税		581	12,743,006	75.2	67.3	574	17,156,105	134.6	74.9	579	11,932,254	69.6	70.6
軽自動車税		79	689,365	110.1	3.6	61	510,712	74.1	2.2	63	545,409	106.8	3.2
特別土地保有税		0	0	--	0.0	0	0	--	0.0	0	0	--	0.0
都市計画税		(581)	1,462,661	76.1	7.7	(574)	1,979,167	135.3	8.6	(579)	1,329,309	67.2	7.9
計		882	18,947,972	58.1	100.0	812	22,917,605	121.0	100.0	837	16,912,301	73.8	100.0
国民健康保険税		1,122	21,058,260	64.7	100.0	873	17,145,788	81.4	100.0	710	11,846,081	69.1	100.0

※固定資産税と都市計画税の件数は重複する。

(5) 不納欠損の内容

(単位:件、円)

区分	年度 区分	令和2年度				令和3年度				令和4年度			
		市税		国保税		市税		国保税		市税		国保税	
		件数	金額	件数	金額	件数	金額	件数	金額	件数	金額	件数	金額
地方税法第15条の7第1項第1号(無財産)		540	6,910,155	1,014	20,248,860	432	10,824,997	835	16,613,488	435	5,048,232	683	11,533,229
地方税法第15条の7第1項第2号(生活困窮)		19	192,627	53	439,100	50	467,127	27	454,200	13	105,826	14	182,752
地方税法第15条の7第1項第3号(所在・財産不明)		16	83,631	29	115,800	17	147,972	11	78,100	16	196,620	4	30,100
地方税法第15条の7第5項(即時消滅)		307	11,761,559	26	254,500	313	11,477,509	0	0	373	11,561,623	9	100,000
地方税法第18条(時効)		0	0	0	0	0	0	0	0	0	0	0	0
計		882	18,947,972	1,122	21,058,260	812	22,917,605	873	17,145,788	837	16,912,301	710	11,846,081

(6)滞納処分の執行停止状況

(単位:件、円、%)

年度 区分 税目	令和2年度				令和3年度				令和4年度			
	件数	金額	前年比	構成比	件数	金額	前年比	構成比	件数	金額	前年比	構成比
市県民税	440	9,848,059	60.7	33.9	591	20,487,013	208.0	47.0	463	12,619,395	61.6	32.2
法人市民税	3	33,000	0.6	0.1	7	501,814	1520.6	1.1	9	431,311	86.0	1.1
固定資産税	878	16,267,585	85.2	55.9	959	19,160,958	117.8	43.9	981	22,556,706	117.7	57.7
軽自動車税	131	1,087,051	81.8	3.7	163	1,253,233	115.3	2.9	150	1,254,993	100.1	3.2
特別土地保有税	0	0	--	0.0	0	0	--	0.0	0	0	--	0.0
都市計画税	(878)	1,875,412	76.9	6.4	(959)	2,238,020	119.3	5.1	(981)	2,261,033	101.0	5.8
計	1,452	29,111,107	65.8	100.0	1,720	43,641,038	149.9	100.0	1,603	39,123,438	89.6	100.0
国民健康保険税	1,697	30,965,438	85.7	100.0	1,866	30,848,680	99.6	100.0	1,751	28,818,601	93.4	100.0

※固定資産税と都市計画税の件数は重複する。

(7)滞納処分執行停止の内容

(単位:件、円)

年度 区分 区分	令和2年度				令和3年度				令和4年度			
	市税等		国保税		市税等		国保税		市税等		国保税	
	件数	金額	件数	金額	件数	金額	件数	金額	件数	金額	件数	金額
地方税法第15条の7第1項第1号(無財産)	1,118	16,886,476	1,621	30,165,438	1,320	30,866,410	1,763	29,657,580	1,135	23,329,696	1,670	27,771,601
地方税法第15条の7第1項第2号(生活困窮)	14	118,700	26	272,600	71	730,886	88	910,900	62	680,100	40	346,200
地方税法第15条の7第1項第3号(所在・財産不明)	13	140,370	24	272,900	16	228,342	15	280,200	27	428,372	32	600,800
地方税法第15条の7第1項第1号同条第5項(即時消滅)	307	11,965,561	26	254,500	313	11,815,400	0	0	370	11,992,926	9	100,000
計	1,452	29,111,107	1,697	30,965,438	1,720	43,641,038	1,866	30,848,680	1,594	36,431,094	1,751	28,818,601

※市税等には県民税含む。

第12 その他

1 税務証明件数等調

(単位:件、円、%)

区分	年度	令和2年度			令和3年度			令和4年度		
		件数	金額	構成比	件数	金額	構成比	件数	金額	構成比
納税証明		2,733	819,900	17.1	1,907	572,100	12.2	2,297	689,100	14.0
課税(非課税)証明		4,593	1,377,900	28.8	5,594	1,678,200	35.9	5,859	1,757,700	35.8
所得証明		3,680	1,104,000	23.1	3,204	961,200	20.6	2,947	884,100	18.0
資産証明		110	33,000	0.7	74	22,200	0.5	40	12,000	0.3
営業(所在地)証明		116	34,800	0.7	71	21,300	0.5	103	30,900	0.6
名寄帳(土地・家屋)		1,752	525,600	11.0	1,710	513,000	11.0	1,959	587,700	12.0
評価証明		458	137,400	2.9	481	144,300	3.1	521	156,300	3.2
公課証明		244	73,200	1.5	302	90,600	1.9	293	87,900	1.8
登録事項証明		299	89,700	1.9	253	75,900	1.6	220	66,000	1.3
住宅用家屋証明		322	418,600	8.7	299	388,700	8.3	360	468,000	9.5
その他の証明		224	67,200	1.4	233	69,900	1.5	208	62,400	1.3
公簿閲覧		1	300	0.0	5	1,500	0.0	0	0	0.0
公簿写し		354	106,200	2.2	446	133,800	2.9	362	108,600	2.2
軽自納税証明		2,362	(無料)	—	2,124	(無料)	—	2,111	(無料)	—
評価通知書		988	(無料)	—	953	(無料)	—	954	(無料)	—
公用請求		433	(無料)	—	792	(無料)	—	807	(無料)	—
社会保険料納付額証明		308	(無料)	—	342	(無料)	—	579	(無料)	—
合計		18,977	4,787,800	100.0	18,790	4,672,700	100.0	19,620	4,910,700	100.0

※手数料免除による税務証明件数を除く。

【令和4年度 4証明の交付割合】

区分	税務課		市民課		コンビニ交付		長沼市民サービスセンター		岩瀬市民サービスセンター		市民サービスセンター		合計	
	件数	割合	件数	割合	件数	割合	件数	割合	件数	割合	件数	割合	件数	割合
納税証明	1,445	62.9	741	32.3			20	0.9	31	1.3	60	2.6	2,297	100.0
課税(非課税)証明	796	13.6	3,491	59.6	899	15.3	74	1.3	160	2.7	439	7.5	5,859	100.0
所得証明	291	9.9	2,141	72.7			42	1.4	122	4.1	351	11.9	2,947	100.0
資産証明	17	42.5	19	47.5			1	2.5	2	5.0	1	2.5	40	100.0
合計	2,549	22.9	6,392	57.4	899	8.1	137	1.2	315	2.8	851	7.6	11,143	100.0

(手数料免除による税務証明件数)

区分	年度	令和2年度			令和3年度			令和4年度		
		法令関係	災害関係	計	法令関係	災害関係	計	法令関係	災害関係	計
納税証明		0	0	0	0	0	0	37	0	37
課税(非課税)証明		12	0	12	18	0	18	5	0	5
所得証明		9	0	9	7	0	7	0	0	0
資産証明		0	0	0	0	0	0	0	0	0
名寄帳(土地・家屋)		0	0	0	0	0	0	0	0	0
評価証明		0	0	0	0	0	0	0	0	0
登録事項証明		0	0	0	1	0	1	1	0	1
その他の証明		0	0	0	0	0	0	0	0	0
公簿閲覧		39	0	39	42	0	42	43	0	43
合計		60	0	60	68	0	68	86	0	86

※災害関係の証明については復興支援用。(H23.3.11発生東日本大震災及び令和元年台風第19号対応)

2 県民税徴収取扱費調

区 分	令和3年度				令和4年度			
	算定基礎	交付基準	交付額	前年比	算定基礎	交付基準	交付額	前年比
納税義務者	人 38,198	円 3,000	円 115,704,750	100.4	人 38,090	円 3,000	円 115,032,000	99.4
払込金額	円	%	0	皆増	円	%	0	皆増
過誤納 還付金等	-	-	3,098,875	78.5	-	-	3,895,617	125.7
合 計	-	-	118,803,625	99.6	-	-	118,927,617	100.1

3 税率の変遷

年度		平成元年度	平成2年度	平成3年度	平成4年度	平成5年度
税目	均等割	2,000円				
	市民税(個人)	所得割 120万円以下 3% 120万円超 8% 500万円超 11%		160万円以下 3% 160万円超 8% 550万円超 11%		
市民税(法人)	均等割	1号 資本金等の額50億円超 従業者50人超 3,000,000円 2号 資本金等の額10億円超50億円以下 従業者50人超 1,750,000円 3号 資本金等の額10億円超 従業者50人以下 400,000円 4号 資本金等の額1億円超10億円以下 従業者50人超 150,000円 5号 資本金等の額1千万円超1億円以下 従業者50人超 120,000円 6号 資本金等の額1千万円以下 従業者50人超 40,000円				
	税割	12.3%				
固定資産税	1.4% 免税点 土地15万円 家屋8万円 償却資産100万円			1.4% 免税点 土地30万円 家屋20万円 償却資産150万円		
軽自動車税	原動機付自転車 50cc以下 1,000円 90cc以下 1,200円 125cc以下 1,600円 ミニカー 2,500円 軽自動車及び小型特殊自動車 二輪のもの 2,400円 三輪のもの 3,100円 四輪乗用営業用 5,500円 四輪乗用自家用 7,200円 四輪貨物営業用 3,000円 四輪貨物自家用 4,000円 もっぱら雪上を走行するもの 2,400円 農耕作業用 1,600円 その他のもの 4,700円 二輪の小型自動車 4,000円					
市たばこ税	紙巻たばこ等 1,977円/1,000本 旧3級品 948円/1,000本					
鉱産税	1% (価格200万円以下 0.7%)					
特別土地保有税	保有分 1.4% 取得分 3.0%					
入湯税	1人1日150円					
都市計画税	0.3%					

平成6年度	平成7年度	平成8年度	平成9年度	平成10年度	平成11年度
2,000円	→	2,500円			→
特別減税 所得割額の20% 県民税と合算で 上限20万円	特別減税 所得割額の15% 県民税と合算で 上限2万円 200万円以下 3% 200万円超 8% 700万円超 11%	→	(特別減税の廃止) 200万円以下 3% 200万円超 8% 700万円超 12%	扶養親族等 8,500円の 特別減税	定率減税 所得割額の15% 県民税と合算で 上限4万円 200万円以下 3% 200万円超 8% 700万円超 10%
1号 資本金等の額50億円超 従業者50人超 2号 資本金等の額10億円超50億円以下 従業者50人超 3号 資本金等の額10億円超 従業者50人以下 4号 資本金等の額1億円超10億円以下 従業者50人超 5号 資本金等の額1億円超10億円以下 従業者50人以下 6号 資本金等の額1千万円超1億円以下 従業者50人超 7号 資本金等の額1千万円超1億円以下 従業者50人以下 8号 資本金等の額1千万円以下 従業者50人超 9号 上記以外の法人等			3,000,000円 1,750,000円 410,000円 400,000円 160,000円 150,000円 130,000円 120,000円 50,000円		→
12.3%					→
1.4% 免税点 土地30万円 家屋20万円 償却資産150万円					→
原動機付自転車 50cc以下 1,000円 90cc以下 1,200円 125cc以下 1,600円 ミニカー 2,500円 軽自動車及び小型特殊自動車 二輪のもの 2,400円 三輪のもの 3,100円 四輪乗用営業用 5,500円 四輪乗用自家用 7,200円 四輪貨物営業用 3,000円 四輪貨物自家用 4,000円 もっぱら雪上を走行するもの 2,400円 農耕作業用 1,600円 その他のもの 4,700円 二輪の小型自動車 4,000円					→
旧3級品以外 1,977円/1,000本 旧3級品 948円/1,000本			H9.4～ 旧3級品以外 2,434円/1,000本 旧3級品 1,155円/1,000本		H11.5～ 旧3級品以外 2,668円/1,000本 旧3級品 1,266円/1,000本
1% (価格200万円以下 0.7%)					→
保有分 1.4% 取得分 3.0%					→
1人1日150円					→
0.3%					→

年度		平成12年度	平成13年度	平成14年度	平成15年度	平成16年度
税目	均等割	2,500円				3,000円
	所得割	定率減税 所得割額の15% 県民税と合算で 上限4万円 200万円以下 3% 200万円超 8% 700万円超 10%				
市民税 (個人)	均等割	1号 資本金等の額50億円超 従業者50人超 3,000,000円 2号 資本金等の額10億円超50億円以下 従業者50人超 1,750,000円 3号 資本金等の額10億円超 従業者50人以下 410,000円 4号 資本金等の額1億円超10億円以下 従業者50人超 400,000円 5号 資本金等の額1億円超10億円以下 従業者50人以下 160,000円 6号 資本金等の額1千万円超1億円以下 従業者50人超 150,000円 7号 資本金等の額1千万円超1億円以下 従業者50人以下 130,000円 8号 資本金等の額1千万円以下 従業者50人超 120,000円 9号 上記以外の法人等 50,000円				
	税割	12.3%				
固定資産税	1.4% 免税点 土地30万円 家屋20万円 償却資産150万円					
軽自動車税	原動機付自転車 50cc以下 1,000円 90cc以下 1,200円 125cc以下 1,600円 ミニカー 2,500円 軽自動車及び小型特殊自動車 二輪のもの 2,400円 三輪のもの 3,100円 四輪乗用営業用 5,500円 四輪乗用家用 7,200円 四輪貨物営業用 3,000円 四輪貨物家用 4,000円 もっばら雪上を走行するもの 2,400円 農耕作業用 1,600円 その他のもの 4,700円 二輪の小型自動車 4,000円					
市たばこ税	H11.5～ 旧3級品以外 2,668円/1,000本 旧3級品 1,266円/1,000本				H15.7～ 旧3級品以外 2,977円/1,000本 旧3級品 1,412円/1,000本	
鉱産税	1% (価格200万円以下 0.7%)					
特別土地保有税	保有分 1.4% 取得分 3.0%				H15.4～ 課税停止	
入湯税	1人1日150円					
都市計画税	0.3%					

平成17年度	平成18年度	平成19年度
3,000円		→
定率減税所得割額の15% 県民税と合算で上限4万円 200万円以下 3% 200万円超 8% 700万円超 10%	定率減税所得割額の7.5% 県民税と合算で上限2万円	定率減税の廃止 一律 6%
1号 資本金等の額50億円超 従業者50人超 2号 資本金等の額10億円超50億円以下 従業者50人超 3号 資本金等の額10億円超 従業者50人以下 4号 資本金等の額1億円超10億円以下 従業者50人超 5号 資本金等の額1億円超10億円以下 従業者50人以下 6号 資本金等の額1千万円超1億円以下 従業者50人超 7号 資本金等の額1千万円超1億円以下 従業者50人以下 8号 資本金等の額1千万円以下 従業者50人超 9号 上記以外の法人等		3,000,000円 1,750,000円 410,000円 400,000円 160,000円 150,000円 130,000円 120,000円 50,000円
12.3%		→
1.4% 免税点 土地30万円 家屋20万円 償却資産150万円		→
原動機付自転車 50cc以下 1,000円 90cc以下 1,200円 125cc以下 1,600円 ミニカー 2,500円 軽自動車及び小型特殊自動車 二輪のもの 2,400円 三輪のもの 3,100円 四輪乗用営業用 5,500円 四輪乗用自家用 7,200円 四輪貨物営業用 3,000円 四輪貨物自家用 4,000円 もつぱら雪上を走行するもの 2,400円 農耕作業用 1,600円 その他のもの 4,700円 二輪の小型自動車 4,000円		→
H15.7～ 旧3級品以外 2,977円/1,000本 旧3級品 1,412円/1,000本	H18.7～ 旧3級品以外 3,298円/1,000本 旧3級品 1,564円/1,000本	→
1% (価格200万円以下 0.7%)		→
H15.4～ 課税停止		→
1人1日 150円		→
0.3%		→

税目		年度										
		平成20年度	平成21年度	平成22年度	平成23年度	平成24年度	平成25年度	平成26年度				
市民税 (個人)	均等割	3,000円						3,500円				
	所得割	一律 6%										
市民税 (法人)	均等割	1号 公共法人、公益法人等、人格のない社団等、一般社団法人、一般財団 50,000円 法人、資本金等の額1千万円以下 従業者50人以下 2号 資本金等の額1千万円以下 従業者50人超 120,000円 3号 資本金等の額1千万円超1億円以下 従業者50人以下 130,000円 4号 資本金等の額1千万円超1億円以下 従業者50人超 150,000円 5号 資本金等の額1億円超10億円以下 従業者50人以下 160,000円 6号 資本金等の額1億円超10億円以下 従業者50人超 400,000円 7号 資本金等の額10億円超 従業者50人以下 410,000円 8号 資本金等の額10億円超50億円以下 従業者50人超 1,750,000円 9号 資本金等の額50億円超 従業者50人超 3,000,000円										
	税割	12.3%						H26.10～ 9.7% *1				
固定資産税	1.4% 免税点 土地30万円 家屋20万円 償却資産 150万円											
軽自動車税	原動機付自転車 50cc以下 1,000円 90cc以下 1,200円 125cc以下 1,600円 ミニカー 2,500円 軽自動車及び小型特殊自動車 二輪のもの 2,400円 三輪のもの 3,100円 四輪乗用営業用 5,500円 四輪乗用自家用 7,200円 四輪貨物営業用 3,000円 四輪貨物自家用 4,000円 もつばら雪上を走行するもの 2,400円 農耕作業用 1,600円 その他のもの 4,700円 二輪の小型自動車 4,000円											
市たばこ税	H18.7～ 旧3級品以外 3,298円/1,000本 旧3級品 1,564円/1,000本	H22.10.1～ 旧3級品以外 4,618円/1,000本 旧3級品 2,190円/1,000本					H25.4.1～ 旧3級品以外 5,262円/1,000本 旧3級品 2,495円/1,000本					
鉱産税	1% (価格200万円以下 0.7%)											
特別土地保有税	H15.4～ 課税停止											
入湯税	1人1日 150円											
都市計画税	0.3%											

*1 平成26年10月1日以後に開始する事業年度の税率

年度		平成27年度	平成28年度
税目	均等割	3,500円	
	所得割	一律 6%	
市民税 (個人)			
市民税 (法人)	均等割	1号 公共法人、公益法人等、人格のない社団等、一般社団法人、一般財団法人、資本金等の額1千万円以下 従業者50人以下 50,000円 2号 資本金等の額1千万円以下 従業者50人超 120,000円 3号 資本金等の額1千万円超1億円以下 従業者50人以下 130,000円 4号 資本金等の額1千万円超1億円以下 従業者50人超 150,000円 5号 資本金等の額1億円超10億円以下 従業者50人以下 160,000円 6号 資本金等の額1億円超10億円以下 従業者50人超 400,000円 7号 資本金等の額10億円超 従業者50人以下 410,000円 8号 資本金等の額10億円超50億円以下 従業者50人超 1,750,000円 9号 資本金等の額50億円超 従業者50人超 3,000,000円	
	税割	9.7%	
固定資産税	1.4% 免税点 土地30万円 家屋20万円 償却資産150万円		
軽自動車税	原動機付自転車 50cc以下 1,000円 90cc以下 1,200円 125cc以下 1,600円 ミニカー 2,500円 軽自動車及び小型特殊自動車 二輪のもの 2,400円 三輪のもの 3,900円 四輪乗用営業用 6,900円 四輪乗用自家用 10,800円 四輪貨物営業用 3,800円 四輪貨物自家用 5,000円 もつぱら雪上を走行するもの 2,400円 農耕作業用 1,600円 その他のもの 4,700円 二輪の小型自動車 4,000円	原動機付自転車 50cc以下 2,000円 90cc以下 2,000円 125cc以下 2,400円 ミニカー 3,700円 軽自動車及び小型特殊自動車 二輪のもの 3,600円 三輪のもの 3,900円 (4,600円) 四輪乗用営業用 6,900円 (8,200円) 四輪乗用自家用 10,800円 (12,900円) 四輪貨物営業用 3,800円 (4,500円) 四輪貨物自家用 5,000円 (6,000円) もつぱら雪上を走行するもの 3,600円 農耕作業用 2,400円 ※0内は登録から13年超の車に適用 その他のもの 5,900円 二輪の小型自動車 6,000円	
市たばこ税	H25.4.1～ 旧3級品以外 5,262円/1,000本 旧3級品 2,495円/1,000本	H27.4.1登 録の車か ら適用	H28.4.1～ 旧3級品以外 5,262円/1,000本 旧3級品 2,925円/1,000本
鉱産税	1% (価格200万円以下 0.7%)		
特別土地保有税	H15.4～ 課税停止		
入湯税	1人1日 150円		
都市計画税	0.3%		

年度		平成29年度	平成30年度
税目			
市民税 (個人)	均等割	3,500円	→
	所得割	一律 6%	→
市民税 (法人)	均等割	1号 公共法人、公益法人等、人格のない社団等、一般社団法人、一般財団法人、資本金等の額1千万円以下 従業者50人以下	50,000円
		2号 資本金等の額1千万円以下 従業者50人超	120,000円
		3号 資本金等の額1千万円超1億円以下 従業者50人以下	130,000円
4号 資本金等の額1千万円超1億円以下 従業者50人超		150,000円	
5号 資本金等の額1億円超10億円以下 従業者50人以下		160,000円	
6号 資本金等の額1億円超10億円以下 従業者50人超		400,000円	
7号 資本金等の額10億円超 従業者50人以下		410,000円	
8号 資本金等の額10億円超50億円以下 従業者50人超		1,750,000円	
9号 資本金等の額50億円超 従業者50人超		3,000,000円	
	税割	9.7%	→
固定資産税	1.4% 免税点 土地30万円 家屋20万円 償却資産150万円		→
軽自動車税	原動機付自転車 50cc以下 2,000円 90cc以下 2,000円 125cc以下 2,400円 ミニカー 3,700円 軽自動車及び小型特殊自動車 二輪のもの 3,600円 三輪のもの 3,900円 (4,600円) 四輪乗用営業用 6,900円 (8,200円) 四輪乗用自家用 10,800円 (12,900円) 四輪貨物営業用 3,800円 (4,500円) 四輪貨物自家用 5,000円 (6,000円) もっぱら雪上を走行するもの 3,600円 農耕作業用 2,400円 その他のもの 5,900円 二輪の小型自動車 6,000円	※〇内は 登録から 13年超の 車に適用	→
市たばこ税	H29.4.1～ 旧3級品以外 5,262円/1,000本 旧3級品 3,355円/1,000本	H30.4.1～ 旧3級品以外 5,262円/1,000本 旧3級品 4,000円/1,000本	H30.10.1～ 旧3級品以外 5,692円/1,000本 旧3級品については、 H30.10.1からの価格改定なし
鉱産税	1% (価格200万円以下 0.7%)		→
特別土地保有税	H15.4～ 課税停止		→
入湯税	1人1日 150円		→
都市計画税	0.3%		→

年度		令和元年度(平成31年度)	令和2年度	
税目	均等割	3,500円		
	所得割	一律 6%		
市民税 (個人)	均等割	1号 公共法人、公益法人等、人格のない社団等、一般社団法人、一般財団 法人、資本金等の額1千万円以下 従業者50人以下 2号 資本金等の額1千万円以下 従業者50人超 3号 資本金等の額1千万円超1億円以下 従業者50人以下 4号 資本金等の額1千万円超1億円以下 従業者50人超 5号 資本金等の額1億円超10億円以下 従業者50人以下 6号 資本金等の額1億円超10億円以下 従業者50人超 7号 資本金等の額10億円超 従業者50人以下 8号 資本金等の額10億円超50億円以下 従業者50人超 9号 資本金等の額50億円超 従業者50人超	50,000円 120,000円 130,000円 150,000円 160,000円 400,000円 410,000円 1,750,000円 3,000,000円	
	税割	R1.10～ 6.0% *2		
	固定資産税	1.4% 免税点 土地30万円 家屋20万円 償却資産150万円		
軽自動車税 (種別割) R1.10～	原動機付自転車 50cc以下 2,000円 90cc以下 2,000円 125cc以下 2,400円 ミニカー 3,700円 軽自動車及び小型特殊自動車 二輪のもの 3,600円 三輪のもの 3,900円 (4,600円) 四輪乗用営業用 6,900円 (8,200円) 四輪乗用自家用 10,800円 (12,900円) 四輪貨物営業用 3,800円 (4,500円) ※()内は登録から13年超の車に適用 四輪貨物自家用 5,000円 (6,000円) もっぱら雪上を走行するもの 3,600円 農耕作業用 2,400円 その他のもの 5,900円 二輪の小型自動車 6,000円			
	軽自動車税 (環境性能割) R1.10～	排出ガス基準 H30年排出ガス基準50%低減 又はH17年排出ガス基準75%低減 (乗用車) 上記に該当しないもの H30年排出ガス基準50%低減 又はH17年排出ガス基準75%低減 (2.5t以下のトラック) 上記に該当しないもの	燃費基準 電気自動車等 R12年度燃費基準75%達成かつR2年度燃費基準達成 R12年度燃費基準60%達成かつR2年度燃費基準達成 R12年度燃費基準55%達成 H27年度燃費基準+25%達成 H27年度燃費基準+20%達成 H27年度燃費基準+15%達成	自家用 非課税 非課税 1% *3 2% *3 2% *3 非課税 1% 0.5% 2% 2%
市たばこ税	旧3級品以外 5,692円/1,000本 旧3級品 4,000円/1,000本 R1.10.1～ 5,692円/1,000本 (軽減税率廃止)	R2.10.1～ 6,122円/1,000本		
釧産税	1% (価格200万円以下 0.7%)			
特別土地保有税	H15.4～ 課税停止			
入湯税	1人1日 150円			
都市計画税	0.3%			

*2 令和元年10月1日以後に開始する事業年度の税率

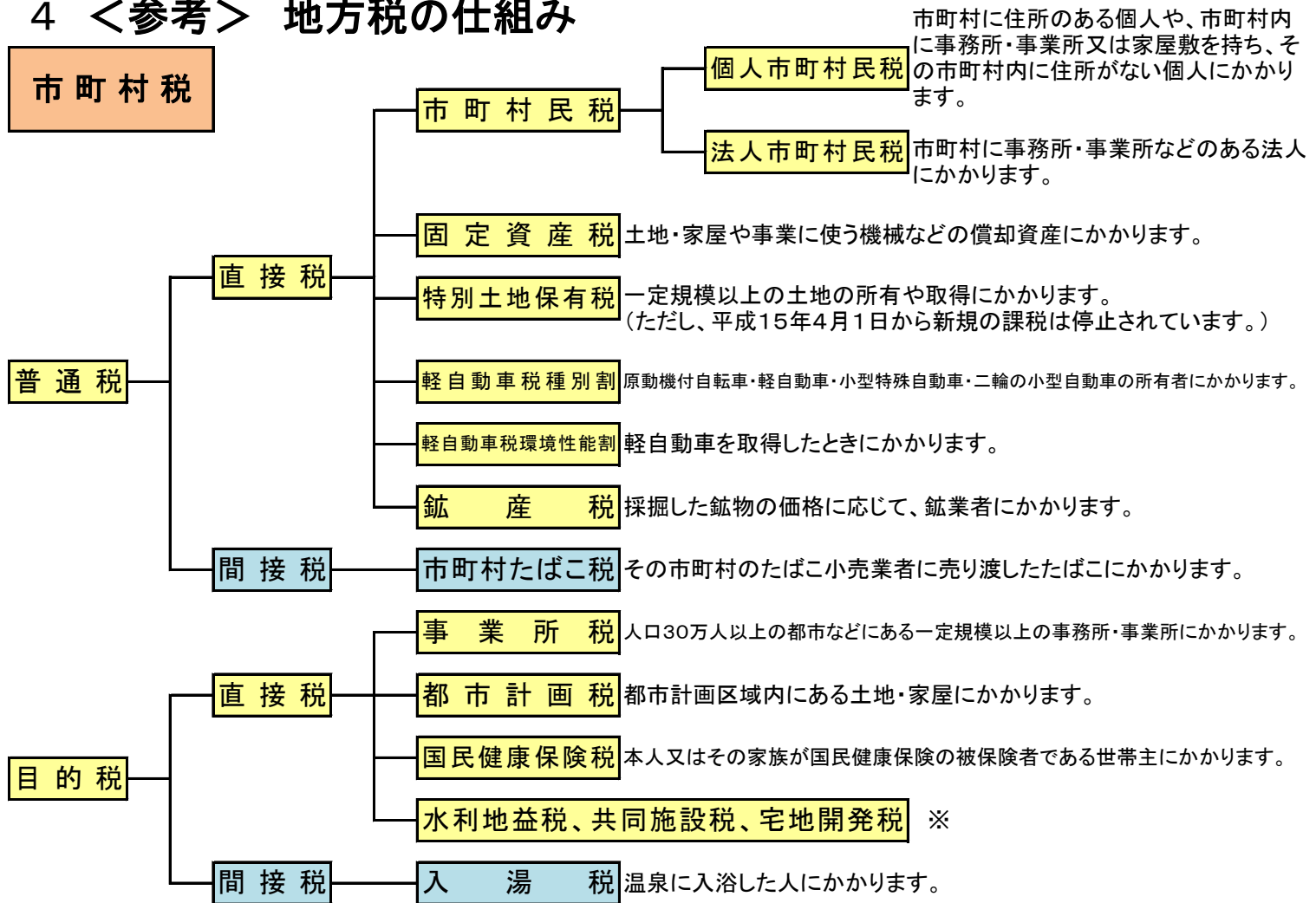
*3 令和元年10月1日から令和3年12月31日までの間に自家用乗用車を取得した場合、税率が1%軽減される。

年度		令和3年度	令和4年度
税目			
市民税 (個人)	均等割	3,500円	
	所得割	一律 6%	
市民税 (法人)	均等割	1号 公共法人、公益法人等、人格のない社団等、一般社団法人、一般財団法人、資本金等の額1千万円以下 従業者50人以下 50,000円 2号 資本金等の額1千万円以下 従業者50人超 120,000円 3号 資本金等の額1千万円超1億円以下 従業者50人以下 130,000円 4号 資本金等の額1千万円超1億円以下 従業者50人超 150,000円 5号 資本金等の額1億円超10億円以下 従業者50人以下 160,000円 6号 資本金等の額1億円超10億円以下 従業者50人超 400,000円 7号 資本金等の額10億円超 従業者50人以下 410,000円 8号 資本金等の額10億円超50億円以下 従業者50人超 1,750,000円 9号 資本金等の額50億円超 従業者50人超 3,000,000円	
	税割	6.0%	
固定資産税	1.4% 免税点 土地30万円 家屋20万円 償却資産150万円		
軽自動車税 (種別割)	原動機付自転車 50cc以下 2,000円 90cc以下 2,000円 125cc以下 2,400円 ミニカー 3,700円 軽自動車及び小型特殊自動車 二輪のもの 3,600円 三輪のもの 3,900円 (4,600円) 四輪乗用営業用 6,900円 (8,200円) 四輪乗用自家用 10,800円 (12,900円) 四輪貨物営業用 3,800円 (4,500円) ※()内は登録から13年超の車に適用 四輪貨物自家用 5,000円 (6,000円) もつばら雪上を走行するもの 3,600円 農耕作業用 2,400円 その他のもの 5,900円 二輪の小型自動車 6,000円		
軽自動車税 (環境性能割)	排出ガス基準	燃費基準	自家用 営業用
		電気自動車等	非課税
	H30年排出ガス基準50%低減 又はH17年排出ガス基準75%低減 (乗用車)	R12年度燃費基準75%達成かつR2年度燃費基準達成	非課税
		R12年度燃費基準60%達成かつR2年度燃費基準達成	1% * 3 0.5%
		R12年度燃費基準55%達成	2% * 3 1%
		上記に該当しないもの	2% * 3 2%
H30年排出ガス基準50%低減 又はH17年排出ガス基準75%低減 (2.5t以下のトラック)	H27年度燃費基準+25%達成	非課税	
	H27年度燃費基準+20%達成	1% 0.5%	
	H27年度燃費基準+15%達成	2% 1%	
	上記に該当しないもの	2% 2%	
市たばこ税	R3.10.1～ 6,552円/1,000本		
鉱産税	1% (価格200万円以下 0.7%)		
特別土地保有税	H15.4～ 課税停止		
入湯税	1人1日 150円		
都市計画税	0.3%		

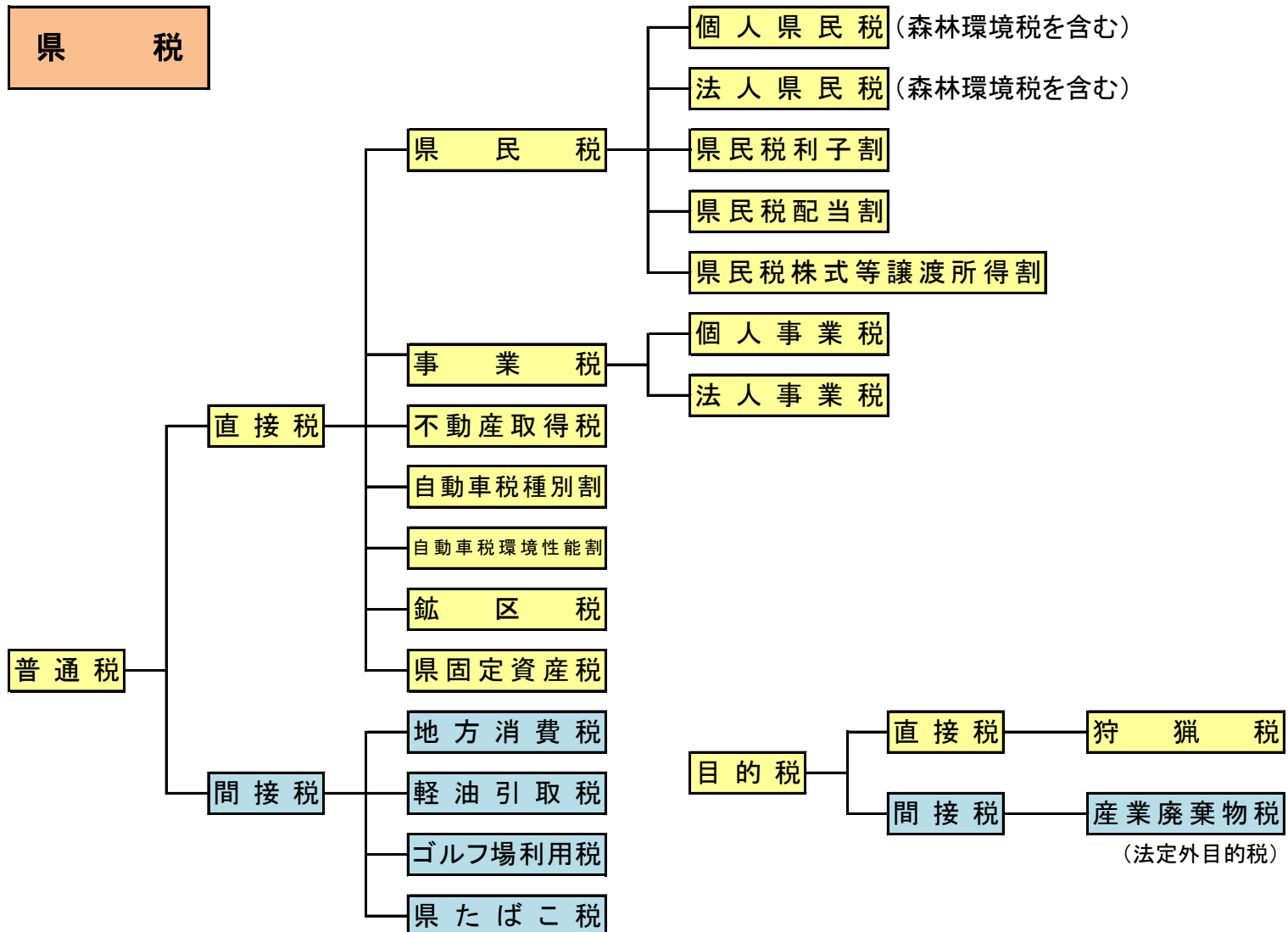
* 3 令和元年10月1日から令和3年12月31日までの間に自家用自動車を取得した場合、税率が1%軽減される。

年度		令和5年度	
税目			
市民税 (個人)	均等割	3,500円	
	所得割	一律 6%	
市民税 (法人)	均等割	1号 公共法人、公益法人等、人格のない社団等、一般社団法人、一般財団法人、資本金等の額1千万円以下 従業者50人以下	50,000円
		2号 資本金等の額1千万円以下 従業者50人超	120,000円
		3号 資本金等の額1千万円超1億円以下 従業者50人以下	130,000円
4号 資本金等の額1千万円超1億円以下 従業者50人超		150,000円	
5号 資本金等の額1億円超10億円以下 従業者50人以下		160,000円	
6号 資本金等の額1億円超10億円以下 従業者50人超		400,000円	
7号 資本金等の額10億円超 従業者50人以下		410,000円	
8号 資本金等の額10億円超50億円以下 従業者50人超		1,750,000円	
9号 資本金等の額50億円超 従業者50人超		3,000,000円	
	税割	6.0%	
固定資産税		1.4% 免税点 土地30万円 家屋20万円 償却資産150万円	
軽自動車税 (種別割)	原動機付自転車		
	50cc以下	2,000円	
	特定小型原動機付自転車(0.6kw以下)	2,000円	
	90cc以下	2,000円	
	125cc以下	2,400円	
	ミニカー	3,700円	
	軽自動車及び小型特殊自動車		
	二輪のもの	3,600円	
	三輪のもの	3,900円 (4,600円)	
	四輪乗用営業用	6,900円 (8,200円)	
	四輪乗用自家用	10,800円 (12,900円)	
	四輪貨物営業用	3,800円 (4,500円)	
	四輪貨物自家用	5,000円 (6,000円)	※()内は登録から13年超の車に適用
	もっぱら雪上を走行するもの	3,600円	
農耕作業用	2,400円		
その他のもの	5,900円		
二輪の小型自動車	6,000円		
軽自動車税 (環境性能割)	排出ガス基準	燃費基準	自家用 営業用
		電気自動車等	非課税
	H30年排出ガス基準50%低減 又はH17年排出ガス基準75%低減 (乗用車)	R12年度燃費基準75%達成かつR2年度燃費基準達成	非課税
		R12年度燃費基準60%達成かつR2年度燃費基準達成	1% 0.5%
		R12年度燃費基準55%達成	2% 1%
		上記に該当しないもの	2% 2%
	H30年排出ガス基準50%低減 又はH17年排出ガス基準75%低減 (2.5t以下のトラック)	H27年度燃費基準+25%達成	非課税
	H27年度燃費基準+20%達成	1% 0.5%	
	H27年度燃費基準+15%達成	2% 1%	
	上記に該当しないもの	2% 2%	
市たばこ税		R3.10.1～ 6,552円/1,000本	
鉱産税		1% (価格200万円以下 0.7%)	
特別土地保有税		H15.4～ 課税停止	
入湯税		1人1日 150円	
都市計画税		0.3%	

4 <参考> 地方税の仕組み



※水利地益税・共同施設税・宅地開発税については、地方公共団体の判断で課税することができますが、現在、福島県内で課税している団体はありません。



令和5年度 税務概要

令和5年9月発行



須賀川市は、持続可能な開発目標(SDGs)を支援しています。

SUSTAINABLE
DEVELOPMENT
GOALS

編集・発行 須賀川市財務部税務課

〒962-8601

須賀川市八幡町135番地

TEL 0248-88-9123

FAX 0248-94-4564

E-mail zeimu@city.sukagawa.fukushima.jp

URL <https://www.city.sukagawa.fukushima.jp/>
